

松子庵

秋七巻

山

松子庵

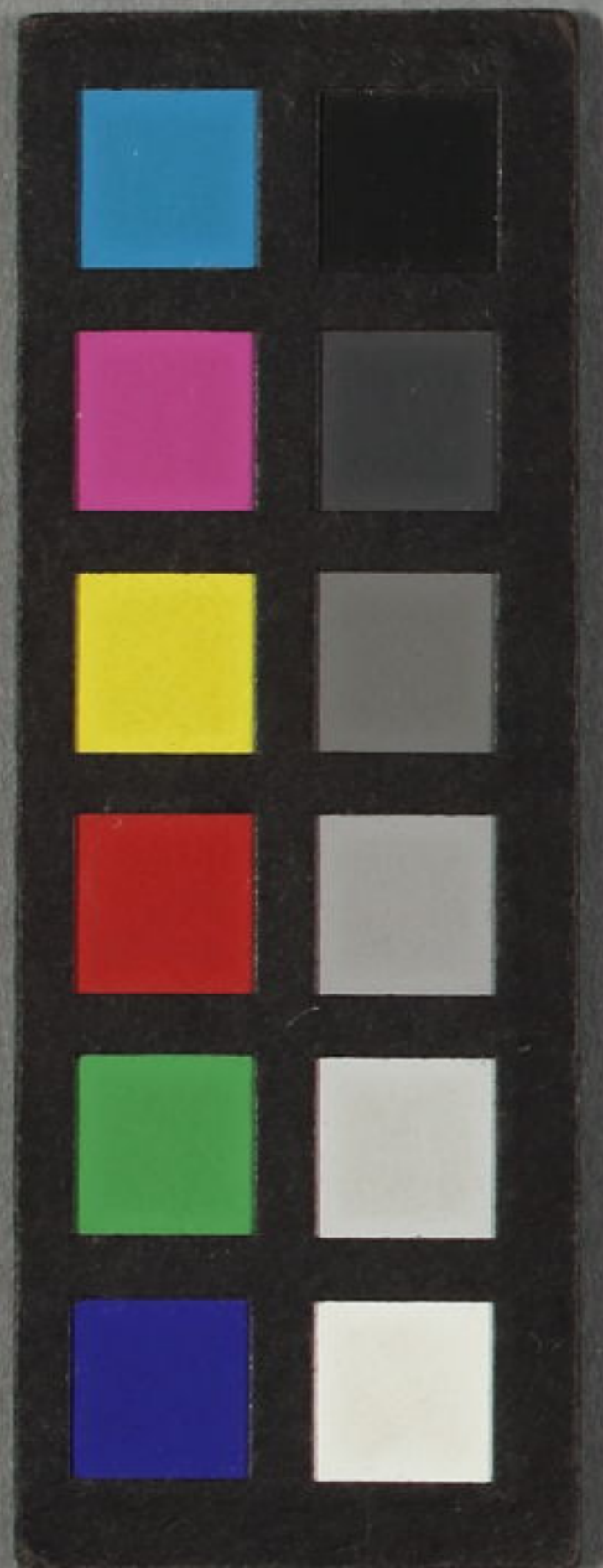
松子庵

湖

四集下

松子庵

松子庵



馬琴作

天保丙申新板

國貞画

新編雀籠 海第四集

每集八冊
精刊續出

江戸芝神明前三嶋町
甘泉堂和泉屋市兵衛



五

此の雀籠は、昔の雀籠と異なり、雀の習性をよく観察し、雀の好む餌や、雀の好む場所、雀の好む時間帯などを、詳しく記述している。また、雀の鳴き声や、雀の動きなども、詳しく記述している。この雀籠は、雀の習性をよく観察し、雀の好む餌や、雀の好む場所、雀の好む時間帯などを、詳しく記述している。また、雀の鳴き声や、雀の動きなども、詳しく記述している。



この雀籠は、昔の雀籠と異なり、雀の習性をよく観察し、雀の好む餌や、雀の好む場所、雀の好む時間帯などを、詳しく記述している。また、雀の鳴き声や、雀の動きなども、詳しく記述している。この雀籠は、雀の習性をよく観察し、雀の好む餌や、雀の好む場所、雀の好む時間帯などを、詳しく記述している。また、雀の鳴き声や、雀の動きなども、詳しく記述している。

金瓶 海第四集

十一

この世の中は... (Vertical text columns on the right page)



石 (Shi) - A label or character associated with the woman's attire.

この世の中は... (Vertical text columns on the left page)



石 (Shi) - A label or character associated with the man's attire.

石 (Shi) - A label or character associated with the man's attire.

ひりひり... (Main text block, top right page)



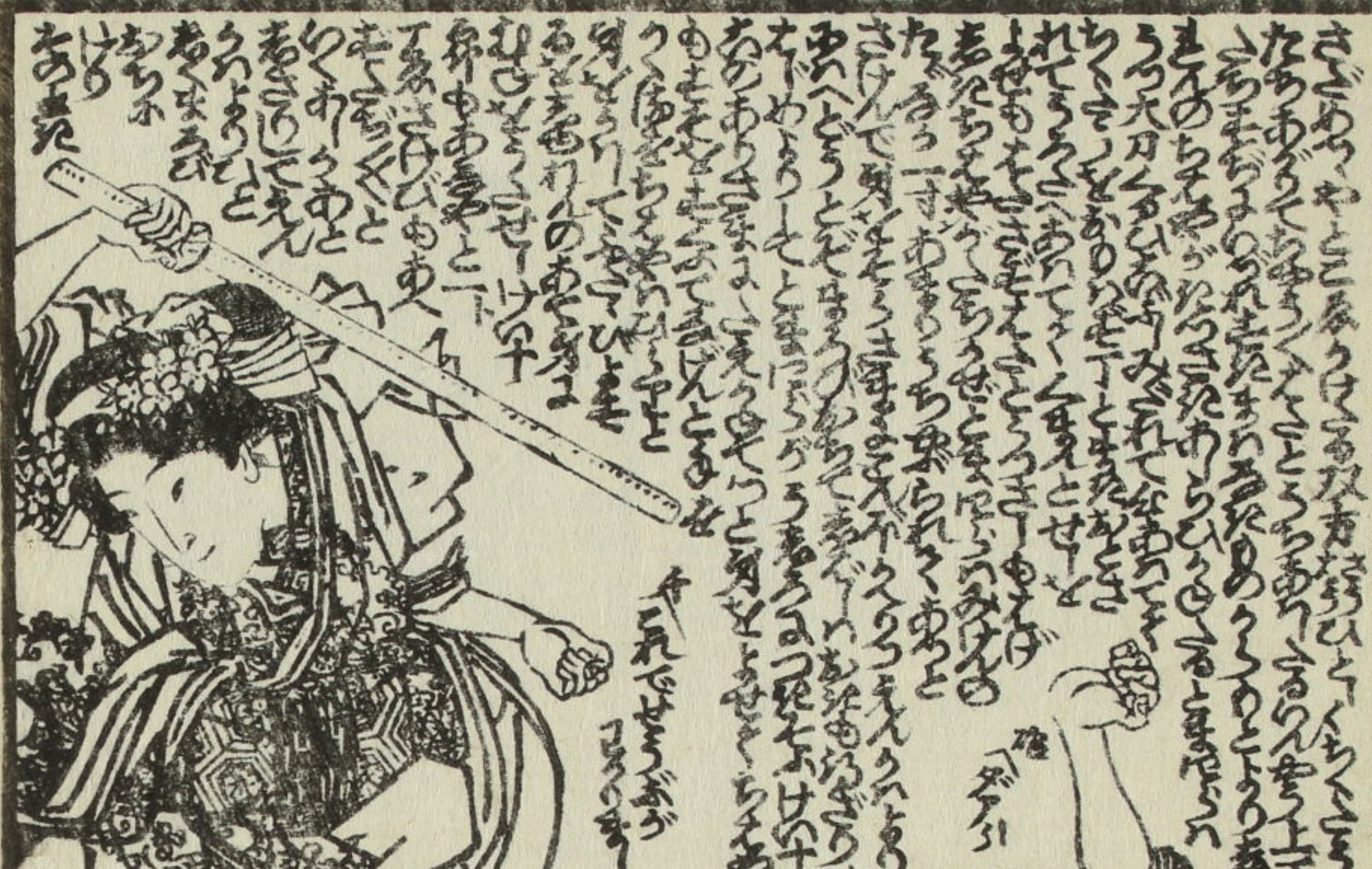
ひりひり... (Main text block, bottom left page)



小引...

...

さぞかしわろこをうけあむやうに人々もいふは
なちあつちあつちをうけあむやうに人々もいふは
まのちあつちあつちをうけあむやうに人々もいふは
まのちあつちあつちをうけあむやうに人々もいふは
まのちあつちあつちをうけあむやうに人々もいふは
まのちあつちあつちをうけあむやうに人々もいふは
まのちあつちあつちをうけあむやうに人々もいふは
まのちあつちあつちをうけあむやうに人々もいふは
まのちあつちあつちをうけあむやうに人々もいふは
まのちあつちあつちをうけあむやうに人々もいふは



まのちあつちあつちをうけあむやうに人々もいふは
まのちあつちあつちをうけあむやうに人々もいふは
まのちあつちあつちをうけあむやうに人々もいふは
まのちあつちあつちをうけあむやうに人々もいふは
まのちあつちあつちをうけあむやうに人々もいふは
まのちあつちあつちをうけあむやうに人々もいふは
まのちあつちあつちをうけあむやうに人々もいふは
まのちあつちあつちをうけあむやうに人々もいふは
まのちあつちあつちをうけあむやうに人々もいふは
まのちあつちあつちをうけあむやうに人々もいふは



金瓶梅第廿四回
廿五





金井 四郎 十



金井 四郎 十



ついでに、この巻の初めに、ある男が書物を読み、二人の女が傍に坐して聞かせる。男は「実」と名づけられ、右の女は「石」と名づけられる。背景には障子と床の間の様子が描かれている。

この巻の初めに、ある男が書物を読み、二人の女が傍に坐して聞かせる。男は「実」と名づけられ、右の女は「石」と名づけられる。背景には障子と床の間の様子が描かれている。



この巻の初めに、ある女が抱っこしたる子、もう一人の女が傍に坐して見守る。抱っこしたる女は「千」と名づけられる。下には犬が描かれている。

この巻の初めに、ある女が抱っこしたる子、もう一人の女が傍に坐して見守る。抱っこしたる女は「千」と名づけられる。下には犬が描かれている。





和漢
駿足
繪本高麗嶽
北尾重政筆
名馬盡

花鳥寫真圖會
同画
極彩色

繪本ぬぢ袴
柳川筆
極彩色

漬物早指南
百治主人著
初編全冊

餅菓子手製集
初編

手造酒法
後編

女羊中祝事始
小本
全一冊

女用文艶詞

女今川千代友鶴

雛形小倉百人首

源氏かるた
極彩色
管入

同雛かるた
管入

肆書
井泉堂藏板

新編金瓶
梅第四集



下
帙





金尾海客日記

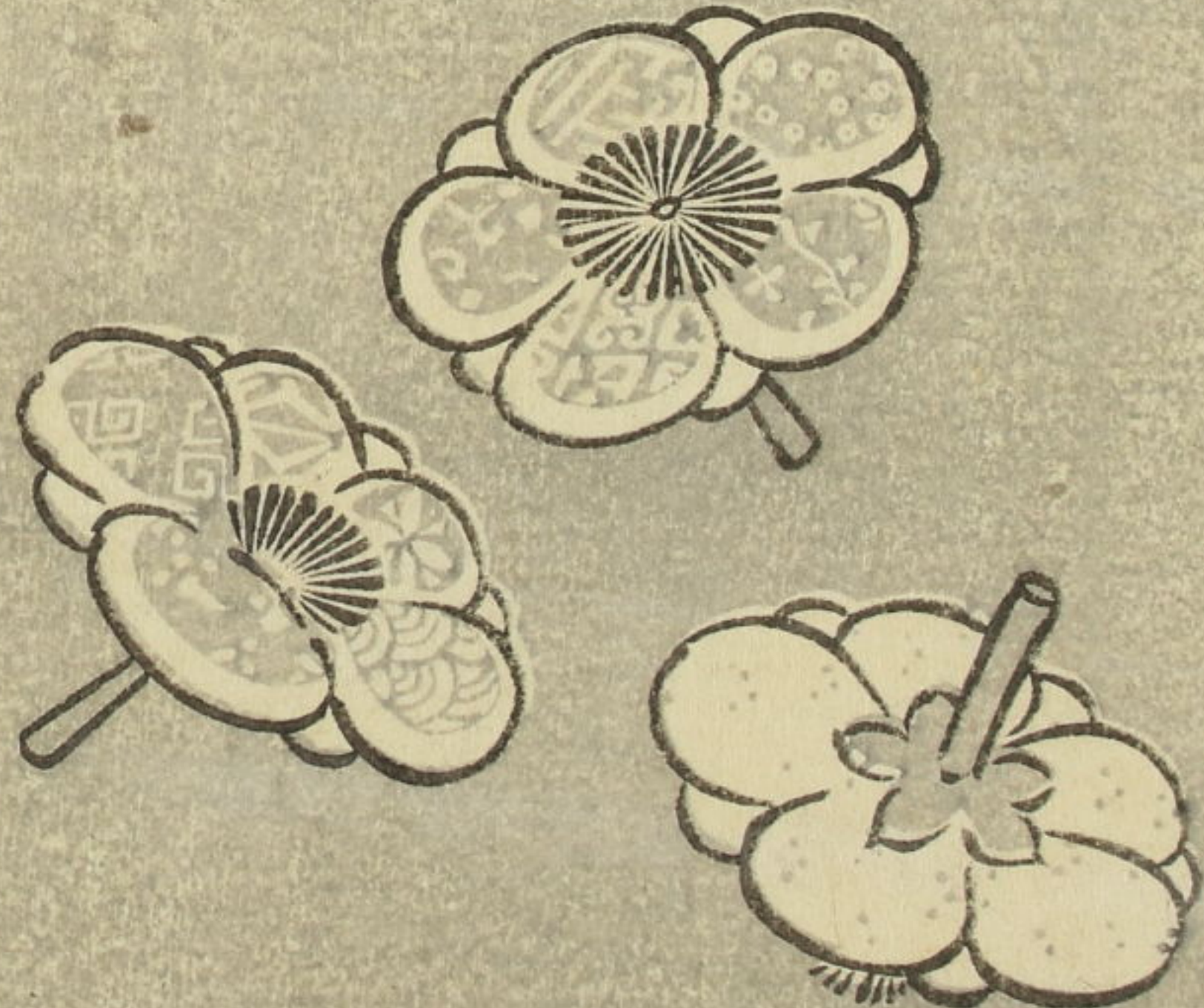
廿一

馬琴作
貞画

書車乃加毛形
 移も四遍繞る
 黄金の瓶此
 梅の花物樂

甘泉堂精刊余

第四集之四



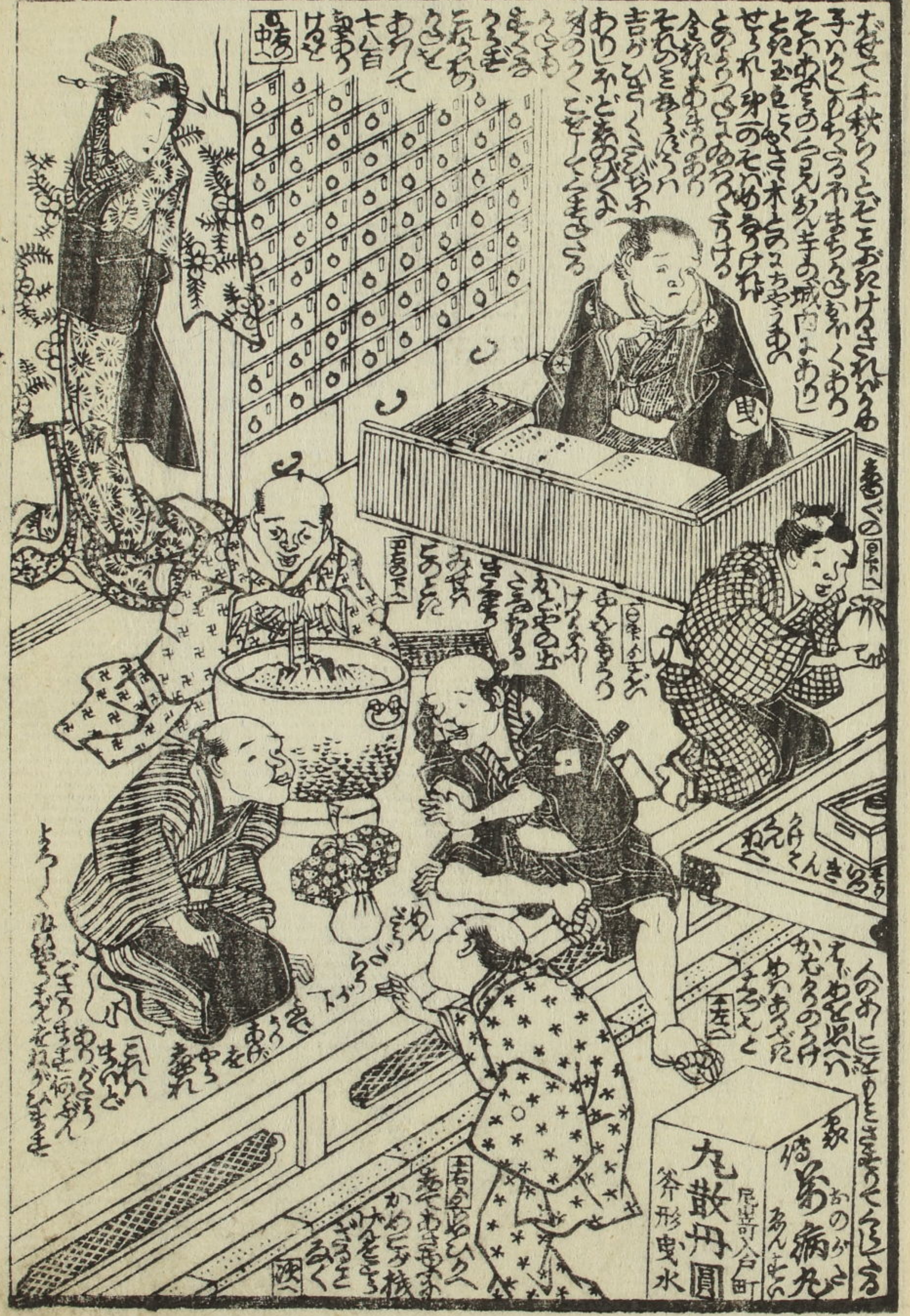


和合感通丸

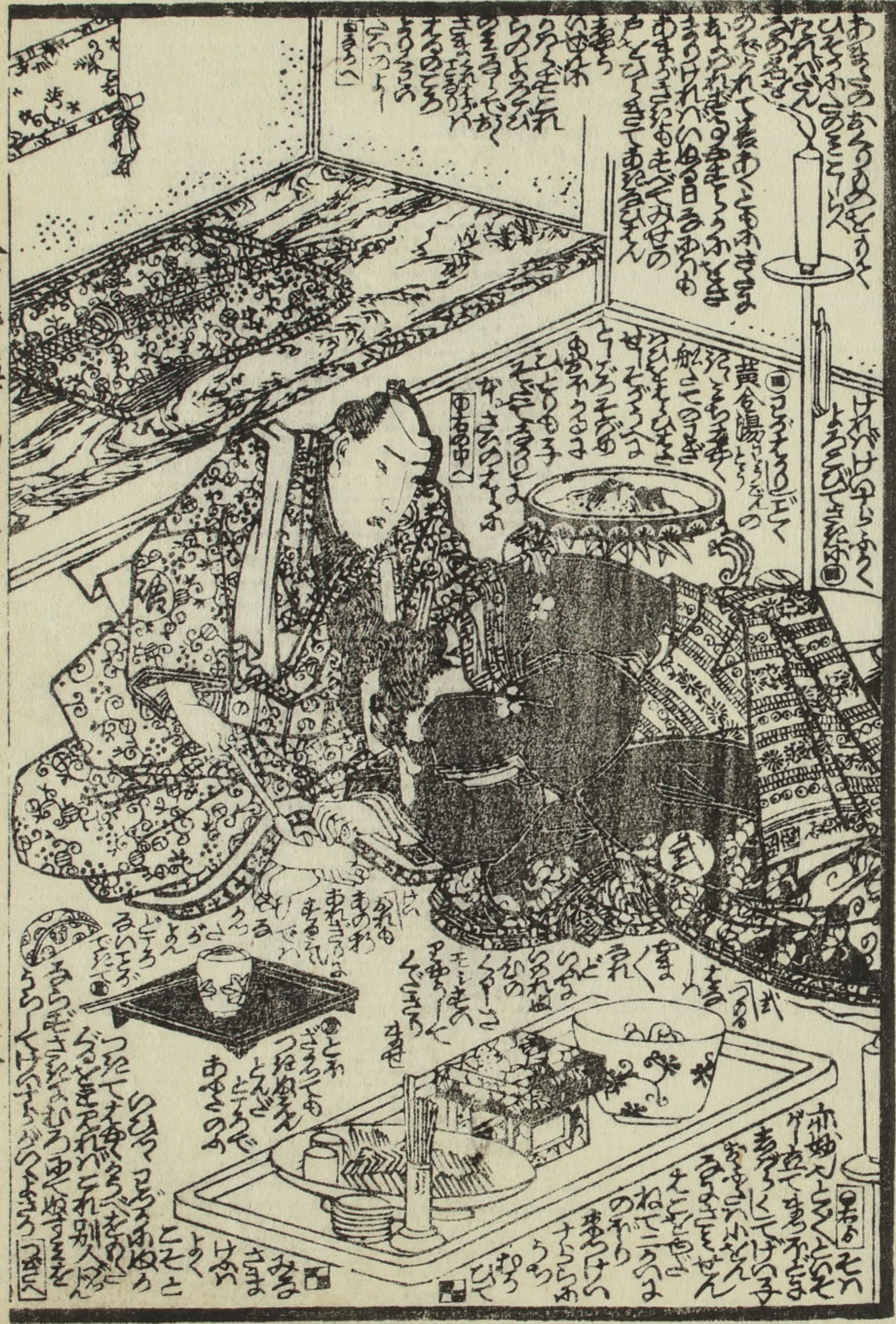
此丸專治一切虛損... 功效如神...

凡人體弱... 宜服此丸...

仙方... 功效如神...

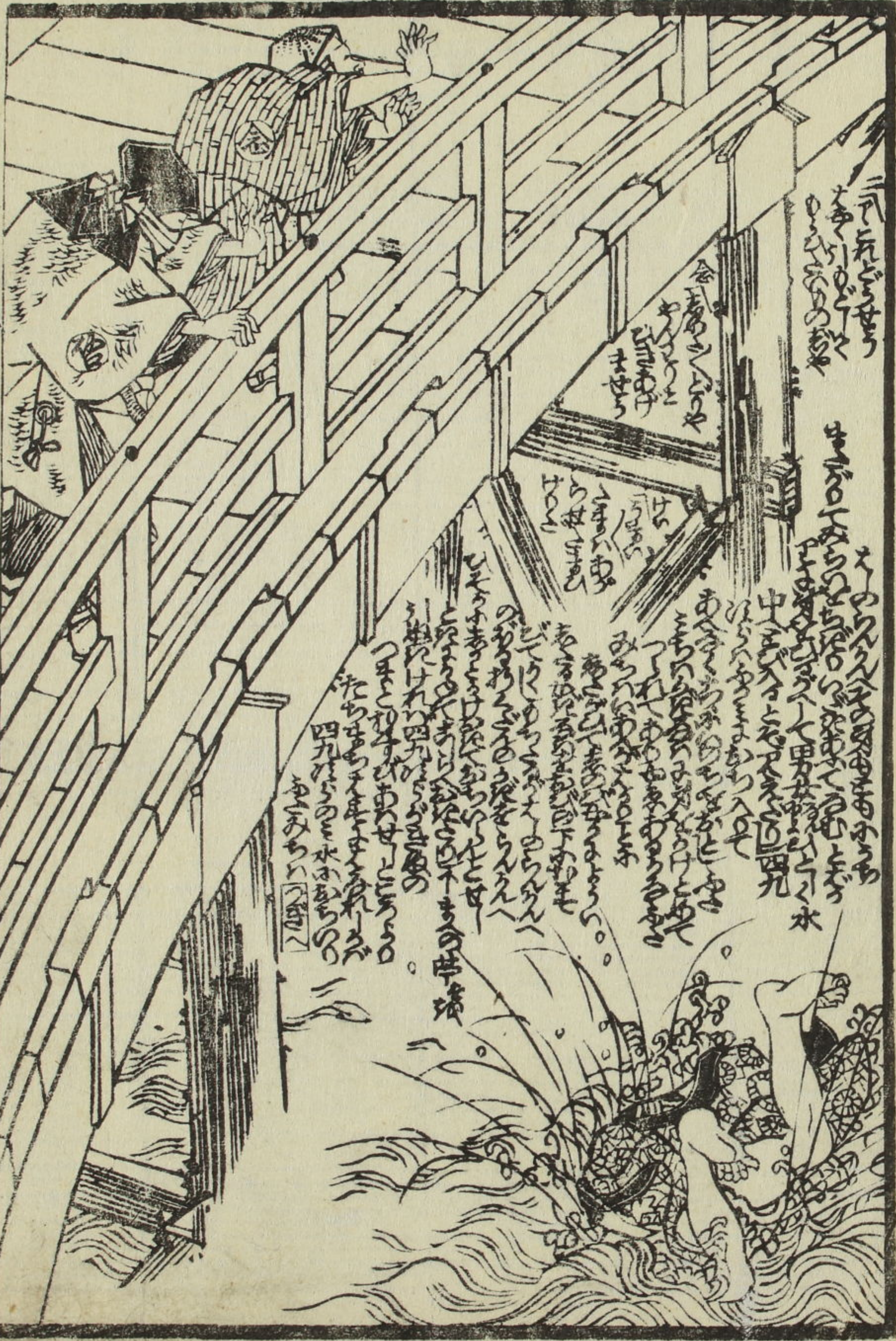


九散丹圓
斧形曳水





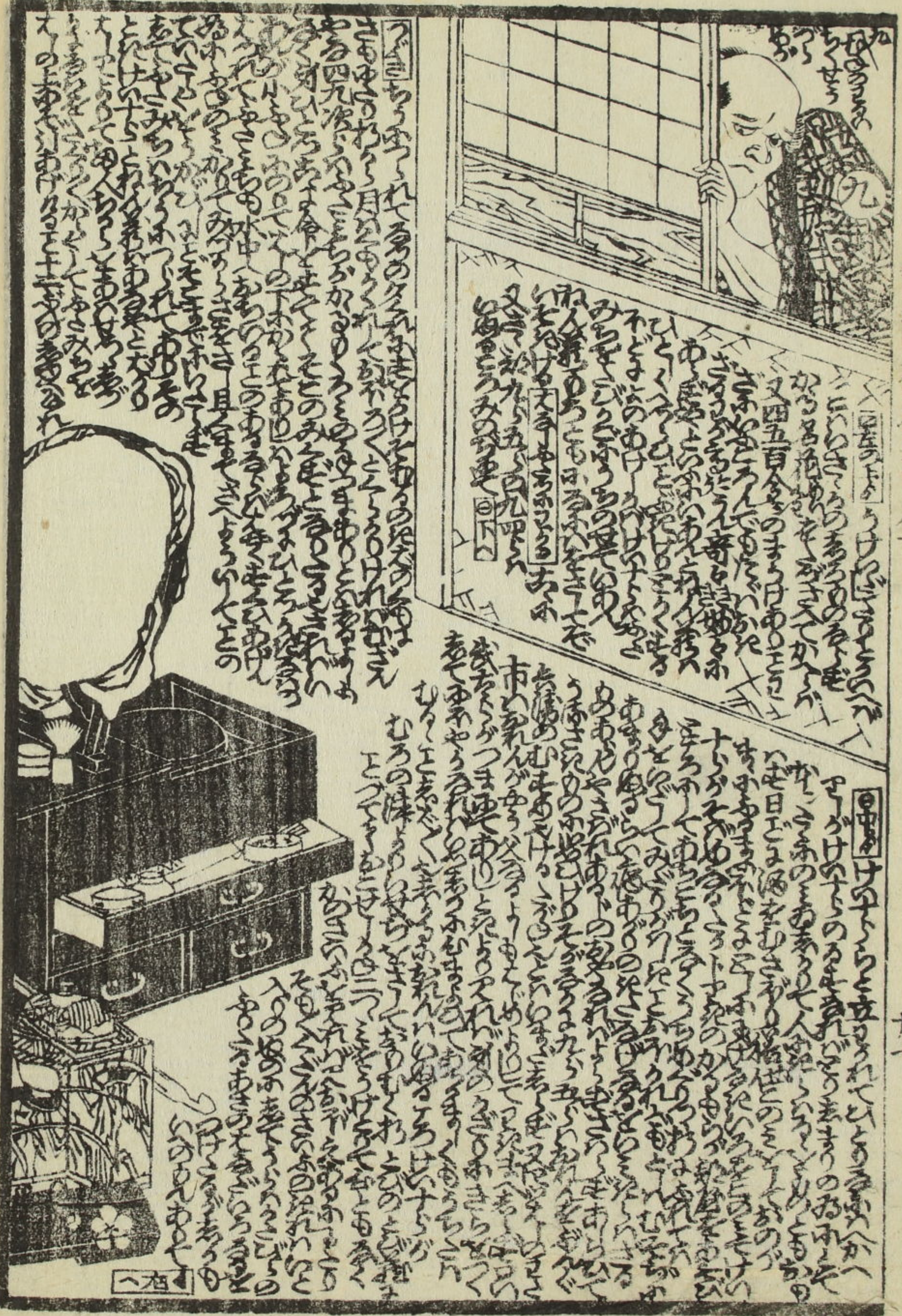
At the end of the hall



Handwritten Chinese text in vertical columns, interspersed with the illustration. The characters are in a cursive style, typical of traditional Chinese manuscripts. Some characters are enclosed in small boxes.



Handwritten Chinese text in vertical columns, interspersed with the illustration. The characters are in a cursive style, typical of traditional Chinese manuscripts. Some characters are enclosed in small boxes.



特 別

Λ13

4454

8