

安永七年

珠玉

しるまの
あまの
うらま

又

鳥居清経の
金



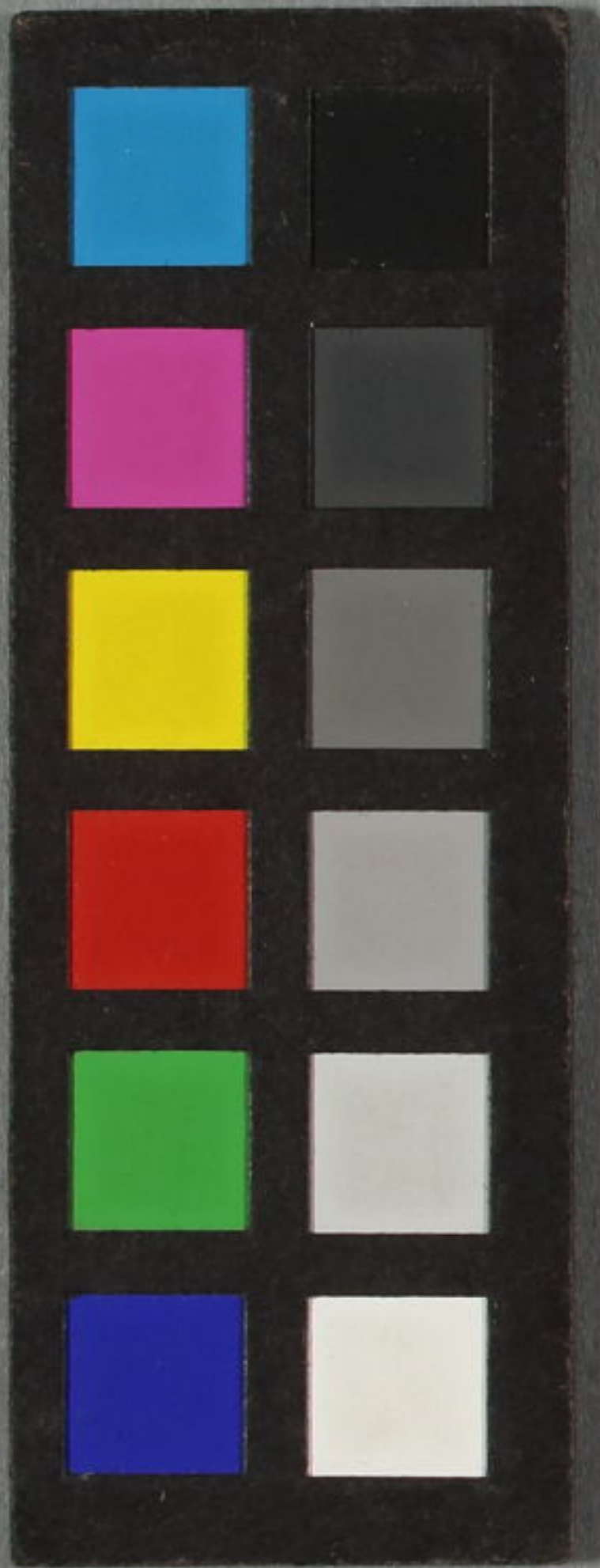
鳥居清経画

記名本

特別

~ 13

4368





茶室
閑心
弟年序

三時
行舟
継年序

茶室
閑心
弟年序

中切
馬下
乃下
吉
こと

茶室
閑心
弟年序

茶室
閑心
弟年序



茶室
閑心
弟年序

茶室
閑心
弟年序

茶室
閑心
弟年序

茶室
閑心
弟年序

茶室
閑心
弟年序

茶室
閑心
弟年序

茶室
閑心
弟年序

茶室
閑心
弟年序

茶室
閑心
弟年序





あつちの
あつちの

あつちの
あつちの
あつちの
あつちの
あつちの

あつちの
あつちの
あつちの
あつちの
あつちの

あつちの
あつちの
あつちの
あつちの
あつちの



あつちの
あつちの
あつちの
あつちの
あつちの

あつちの
あつちの
あつちの
あつちの
あつちの

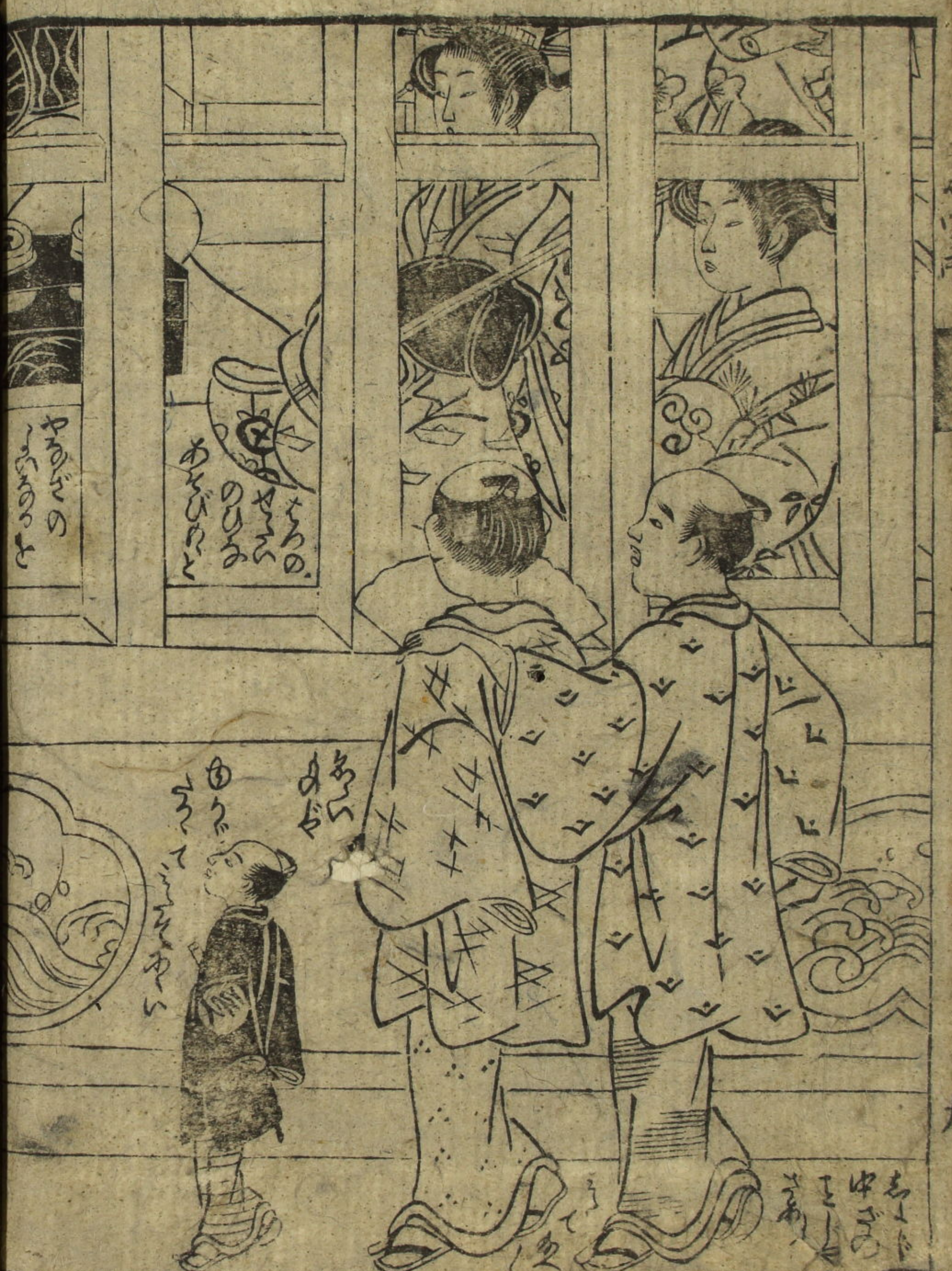
あつちの
あつちの
あつちの
あつちの
あつちの

あつちの
あつちの
あつちの
あつちの
あつちの



あはれ
あはれ
あはれ
あはれ
あはれ
あはれ
あはれ
あはれ
あはれ
あはれ

あはれ
あはれ
あはれ
あはれ
あはれ
あはれ
あはれ
あはれ
あはれ
あはれ



あはれ
あはれ
あはれ
あはれ
あはれ
あはれ
あはれ
あはれ
あはれ
あはれ

あはれ
あはれ
あはれ
あはれ
あはれ
あはれ
あはれ
あはれ
あはれ
あはれ

あはれ
あはれ
あはれ
あはれ
あはれ
あはれ
あはれ
あはれ
あはれ
あはれ



あつちのうらなひ
あつちのうらなひ
あつちのうらなひ
あつちのうらなひ

あつちのうらなひ
あつちのうらなひ
あつちのうらなひ

あつちのうらなひ
あつちのうらなひ
あつちのうらなひ

あつちのうらなひ

あつちのうらなひ



あつちのうらなひ
あつちのうらなひ
あつちのうらなひ

あつちのうらなひ
あつちのうらなひ
あつちのうらなひ

あつちのうらなひ
あつちのうらなひ
あつちのうらなひ

あつちのうらなひ
あつちのうらなひ
あつちのうらなひ



えびのしん
あまて
の
ふ

あまて
の
あまて

あまて
の
あまて

あまて
の
あまて



あまて
の
あまて

あまて
の
あまて

あまて
の
あまて

あまて
の
あまて

あまて
の
あまて





あまのついで
りそめい さまの
ちのの ちの
とびす

さうぞう
あまのついで
りそめい

あまのついで

あまのついで

あまのついで

あまのついで

あまのついで

あまのついで

