

~13
4267
4

二編下



~13
4267
3

二編上





~13
4267
3





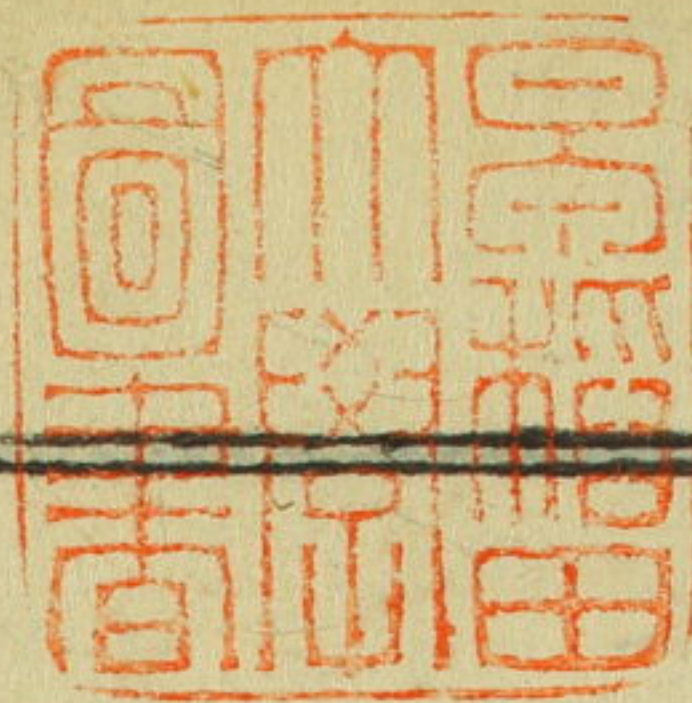
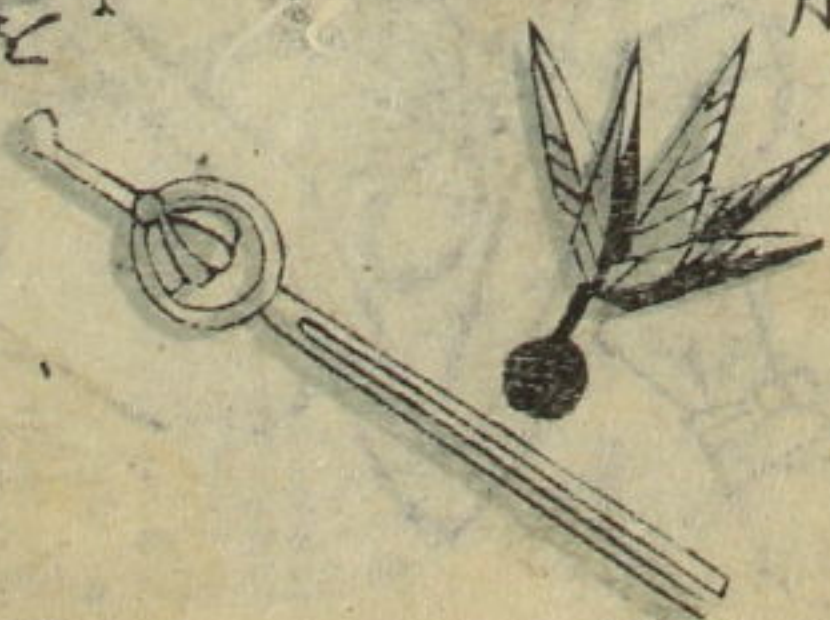
吉例の序者小
松トク

瀬川如皋



御家仕立の袴の止條時代
 建久小綴合あ一あ狂言詩語と
 吉例葛屋の新版年來仕制
 劇場水正本製と赤本風流の間と採
 筆始需小應トて春深く筆硯石福
 大吉利市の御評判と福のひ上り

佐林譜二編序



八三
4267
3

いづれも我の
 龍原
 二巻の上
 梓

0101871298 64



曾我の
十郎祐成

曾我五郎
時致



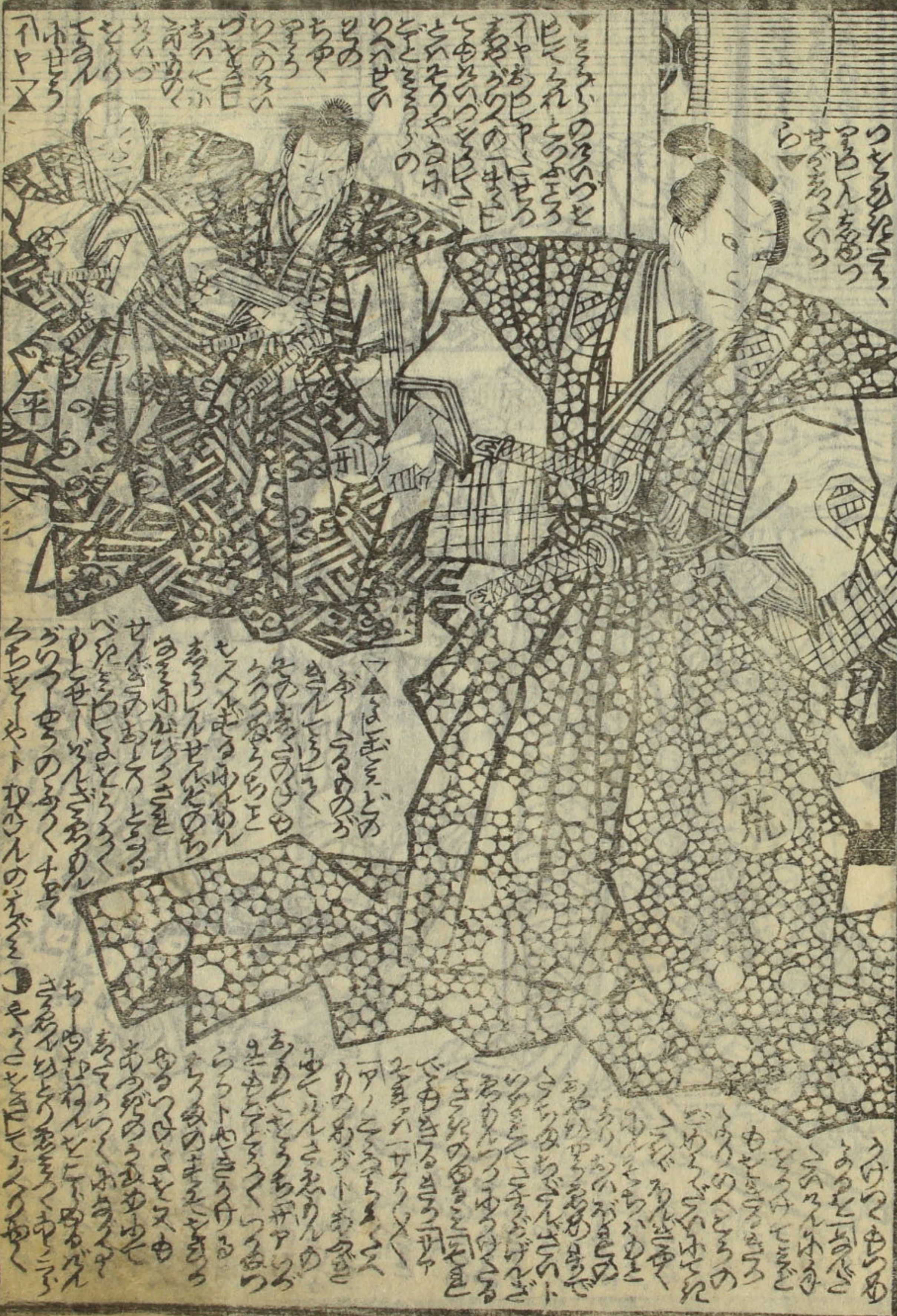
佐木三二



Vertical columns of handwritten Japanese text, likely a play script or commentary, interspersed with decorative borders.



Vertical columns of handwritten Japanese text on the left side of the page, providing context or dialogue for the scenes.



Handwritten text at the top of the left page, including the name 'Mitsunobu' and other characters.

左木二

Large blocks of handwritten text surrounding the illustration on the left page.

Large blocks of handwritten text at the top of the right page.



Handwritten text at the bottom of the right page, including the name 'Genji' and other characters.



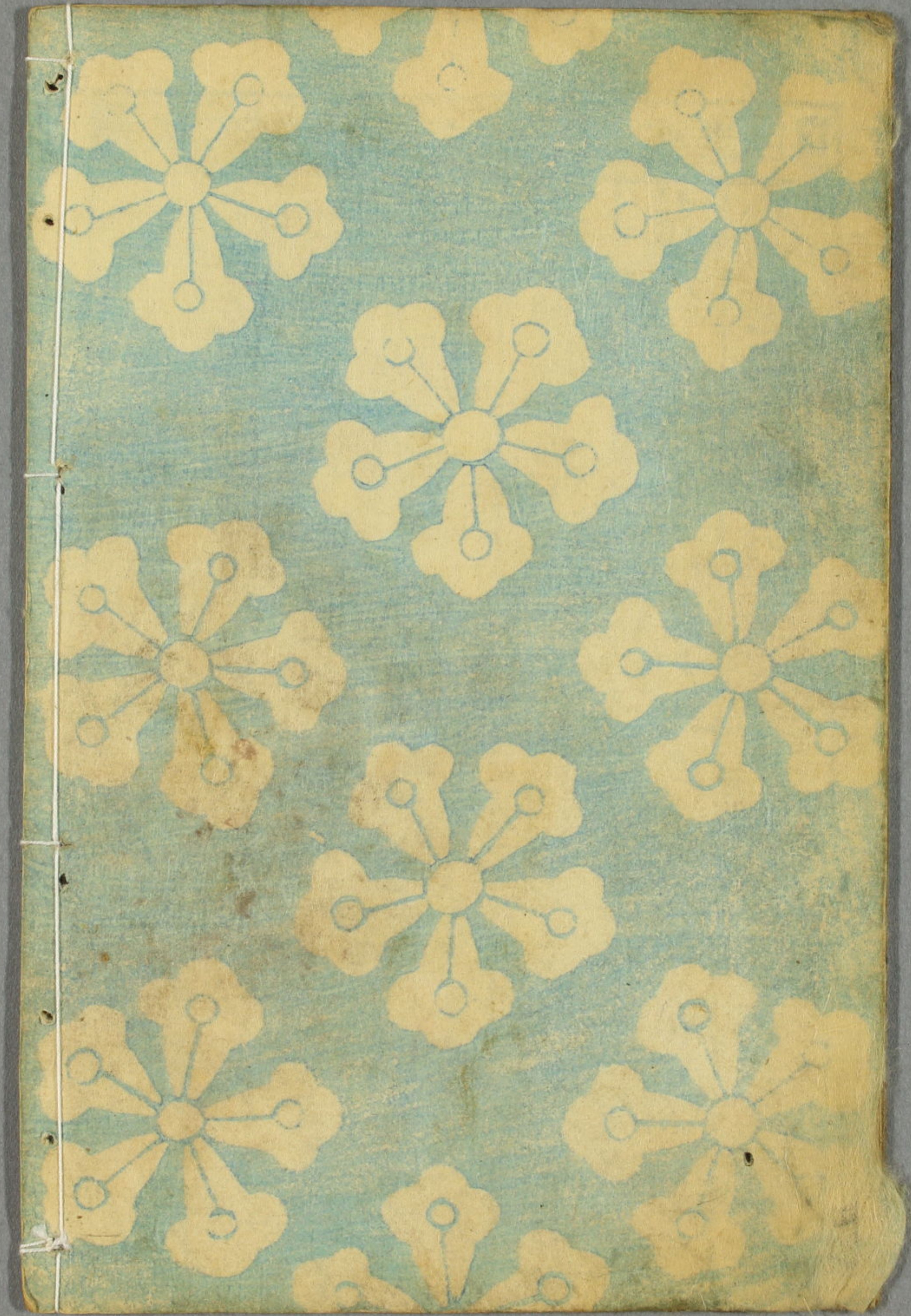
Handwritten text in vertical columns, likely a narrative or commentary related to the illustration below.



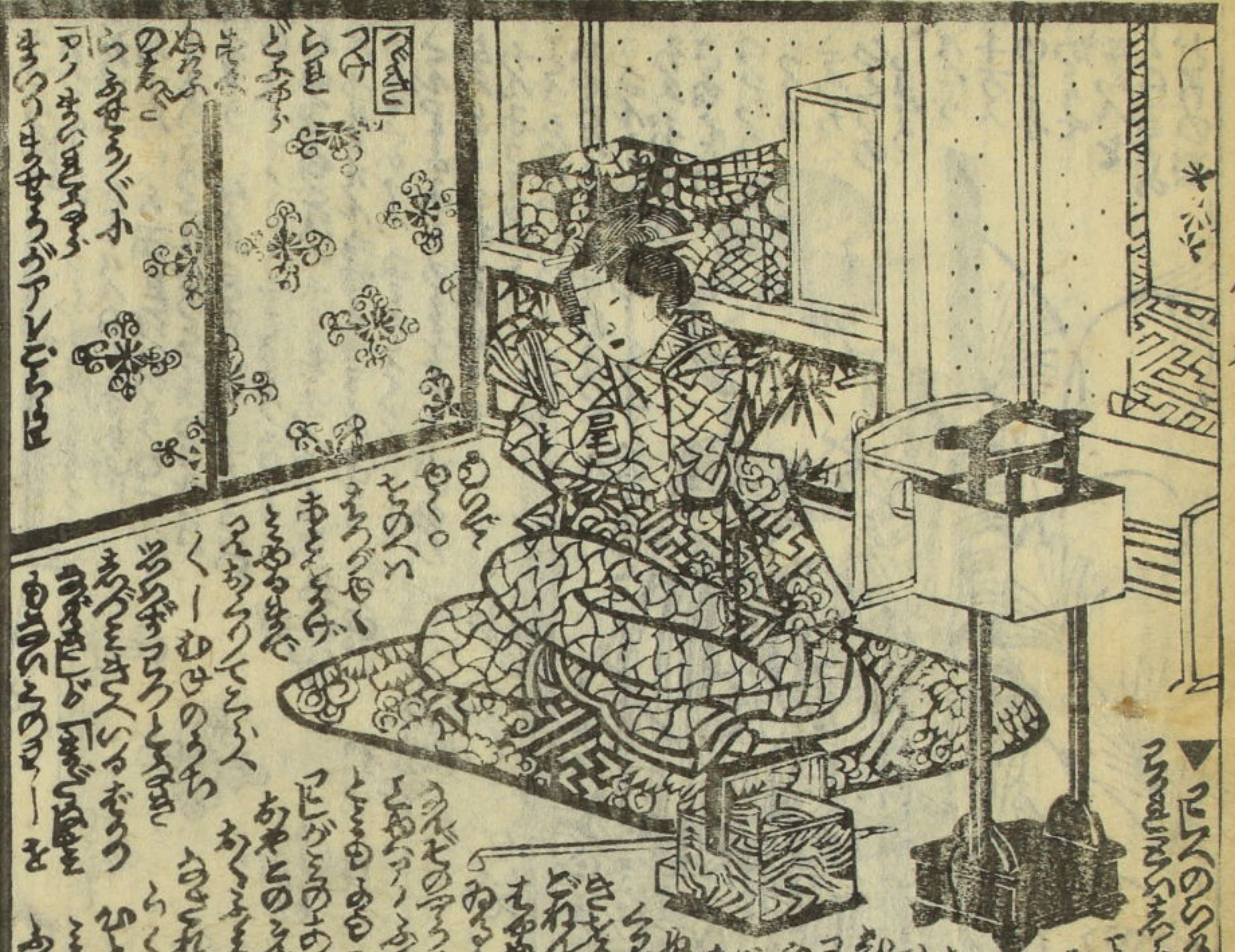
吐夜媛

Handwritten text in vertical columns, continuing the narrative or commentary from the right page.









Vertical text columns on the right page, likely describing the scene or the woman's attire.



Vertical text columns on the left page, likely describing the woman's attire or the scene.

伏見の町は、昔より名産の酒や、
お茶、お菓子の産地として知られて
きた。その中でも、伏見の酒は、
全国的に有名で、多くの人々に愛
飲されている。その酒の味は、
独特で、飲みごたえがあり、
健康にも良いとされている。伏
見の酒は、その歴史も古く、
長い伝統を誇る。その酒の味
は、時代を経ても変わらな
い。伏見の酒は、日本の文化
の一端を代表している。その酒
の味は、日本人の心を癒す
力がある。伏見の酒は、日本
の誇りである。その酒の味は、
日本人の心を癒す力がある。

伏見の酒は、その歴史も古く、
長い伝統を誇る。その酒の味
は、時代を経ても変わらな
い。伏見の酒は、日本の文化
の一端を代表している。その酒
の味は、日本人の心を癒す
力がある。伏見の酒は、日本
の誇りである。その酒の味は、
日本人の心を癒す力がある。

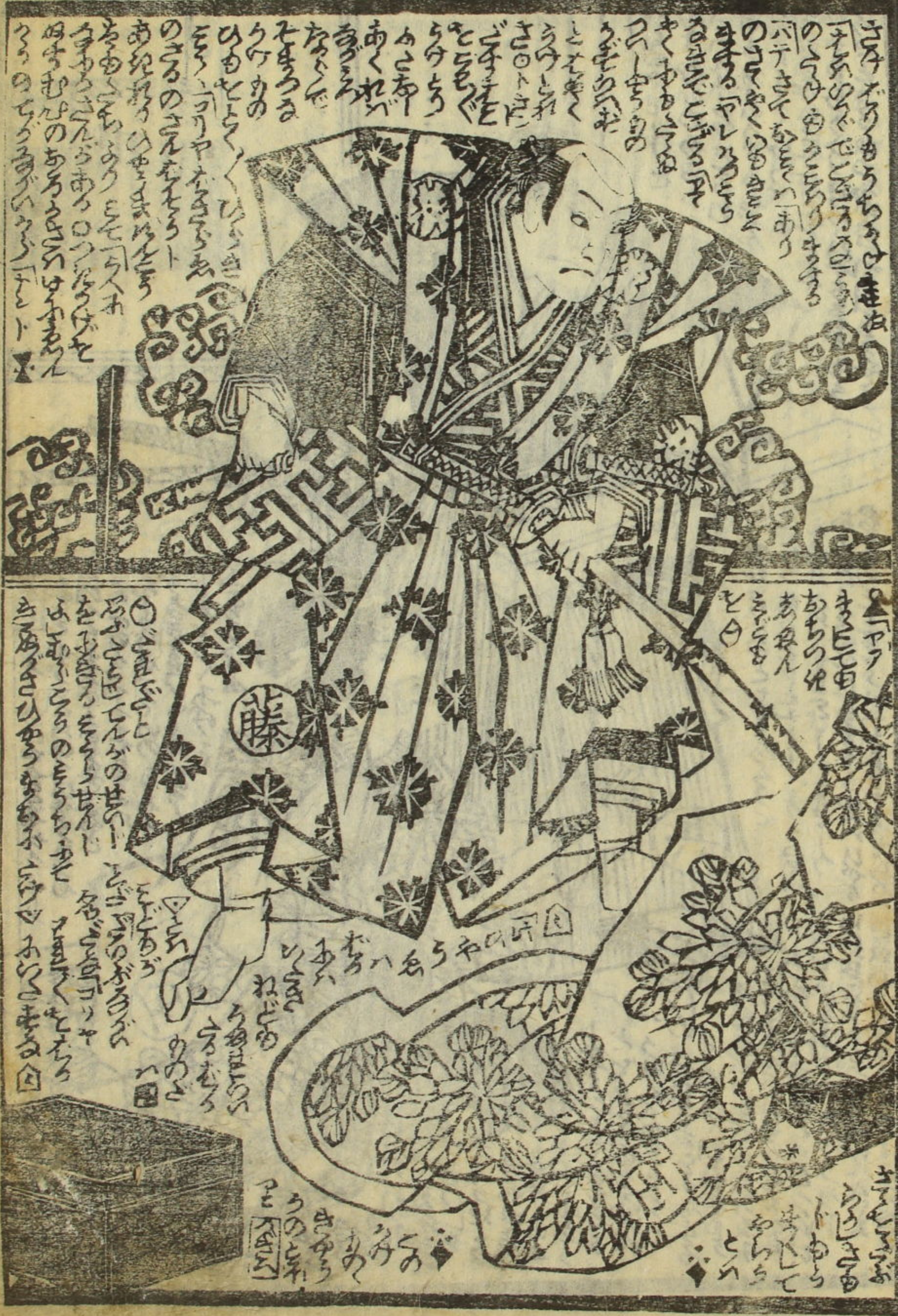
伏見の酒は、その歴史も古く、
長い伝統を誇る。その酒の味
は、時代を経ても変わらな
い。伏見の酒は、日本の文化
の一端を代表している。その酒
の味は、日本人の心を癒す
力がある。伏見の酒は、日本
の誇りである。その酒の味は、
日本人の心を癒す力がある。



伏見の酒は、その歴史も古く、
長い伝統を誇る。その酒の味
は、時代を経ても変わらな
い。伏見の酒は、日本の文化
の一端を代表している。その酒
の味は、日本人の心を癒す
力がある。伏見の酒は、日本
の誇りである。その酒の味は、
日本人の心を癒す力がある。

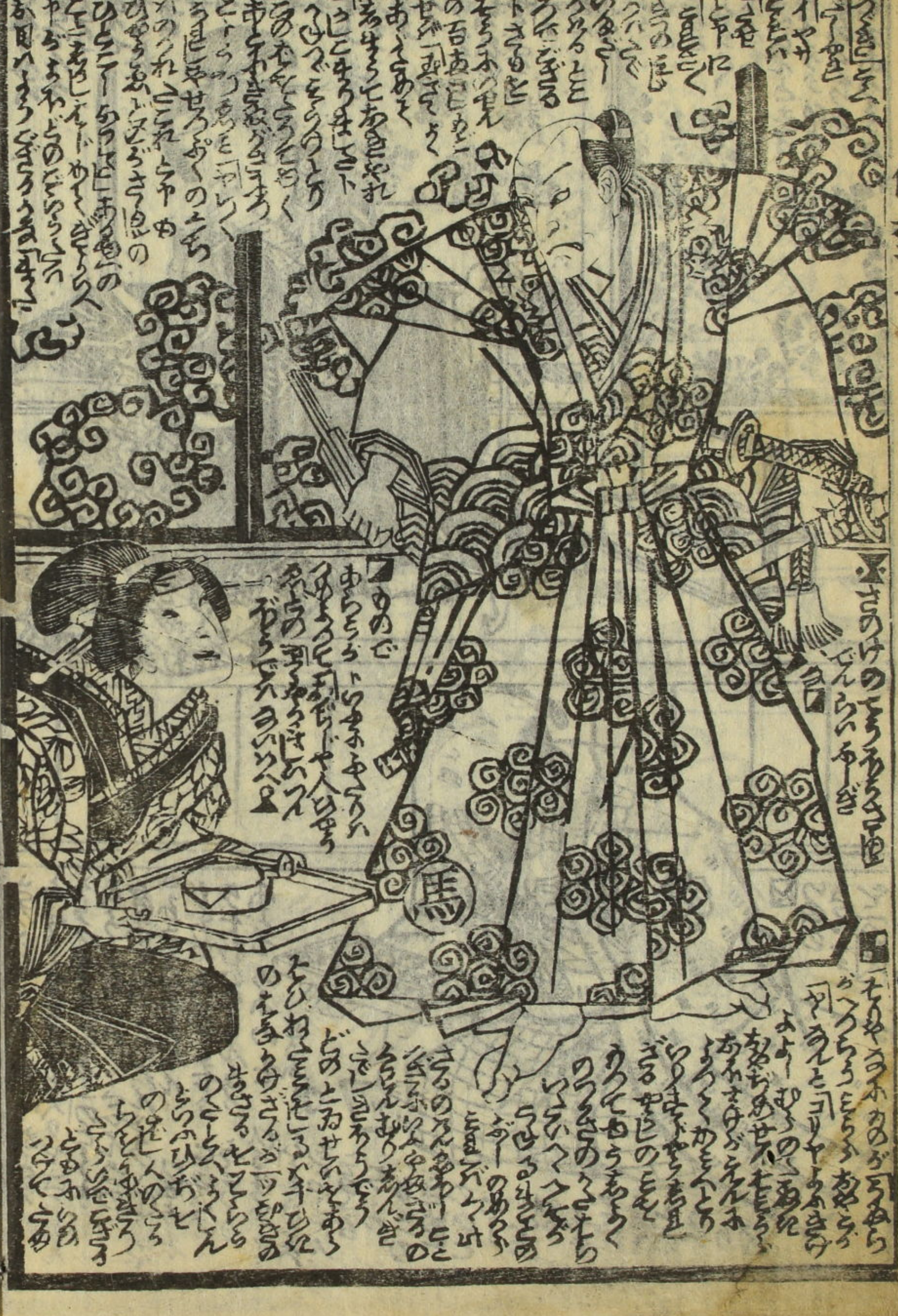


伏見の酒は、その歴史も古く、
長い伝統を誇る。その酒の味
は、時代を経ても変わらな
い。伏見の酒は、日本の文化
の一端を代表している。その酒
の味は、日本人の心を癒す
力がある。伏見の酒は、日本
の誇りである。その酒の味は、
日本人の心を癒す力がある。



Handwritten text in the upper portion of the left page, written in vertical columns from right to left. The text appears to be a commentary or a list of items related to the illustration.

上木一



Handwritten text in the upper portion of the right page, written in vertical columns from right to left. The text appears to be a commentary or a list of items related to the illustration.

Handwritten text in the lower portion of the right page, written in vertical columns from right to left. The text appears to be a commentary or a list of items related to the illustration.

文久二年戊戌陽春開板標目

吐蚊填詞



弘法大師
筆海四國聞書
初編五編
當年出版

柳亭種彦作
梅蝶樓國貞画

推現堂
假名情談戀畦倉
初編五編
當年出版

頼川如皋作
梅蝶樓國貞画

何時次郎
明鴉墨画迺禰禰
四編七編
當年出版

三亭春馬合作
梅蝶樓國貞画

童謡妙々車
種彦作
板國貞画

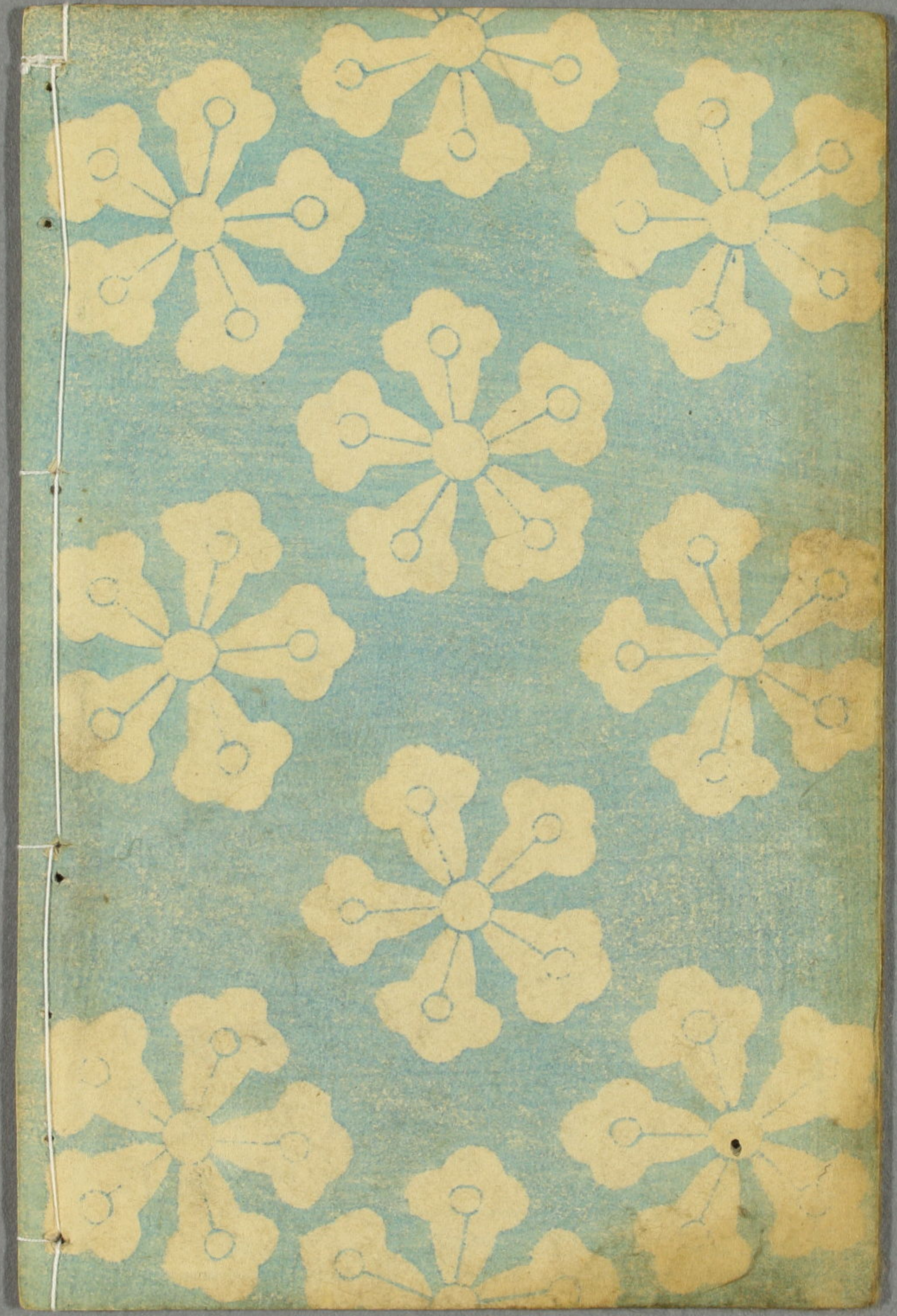
六編種彦作
七編國貞画

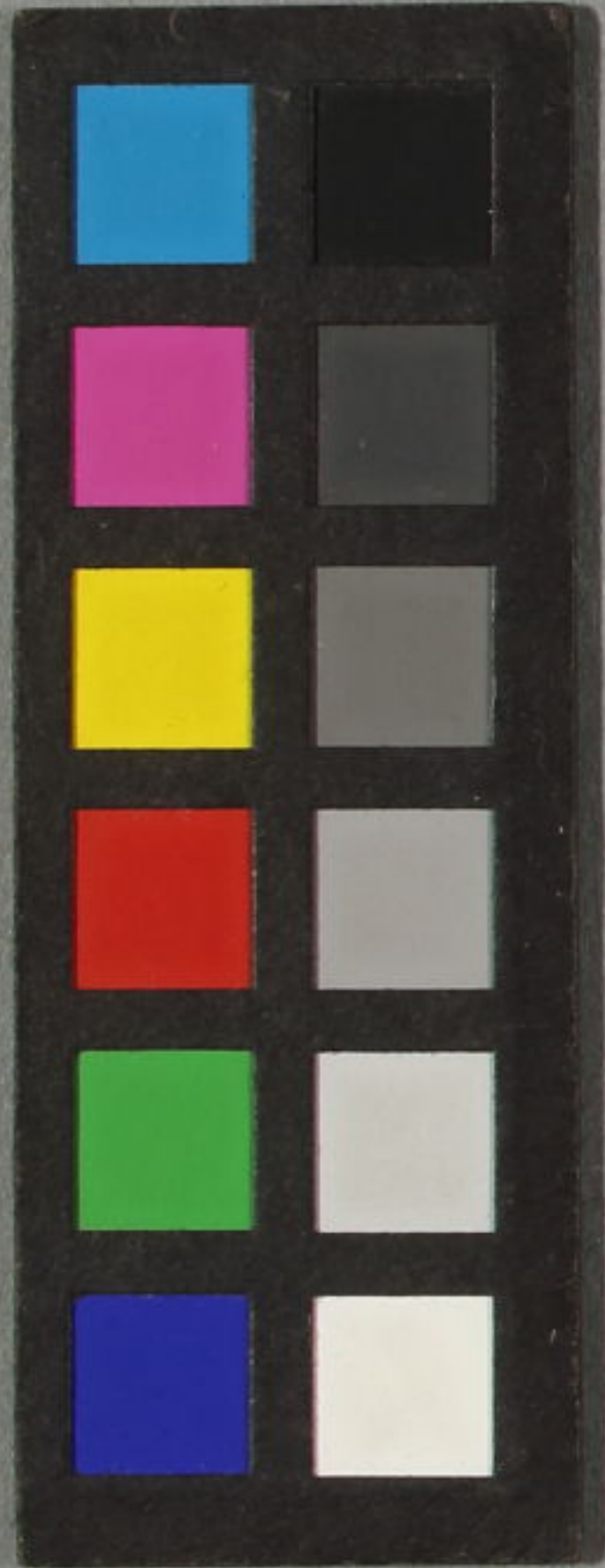
薄傍幻日記
九編編春水作
十一編編國貞画

尖傳犬の州紙
三編編柳亭録
四編編國貞画
五編編國貞画
六編編國貞画

地本草紙問屋

南傳馬町壹丁目
葛屋吉藏板





山
川
流
石
流
石
流
石
流



川
海

