

~13
4267
2

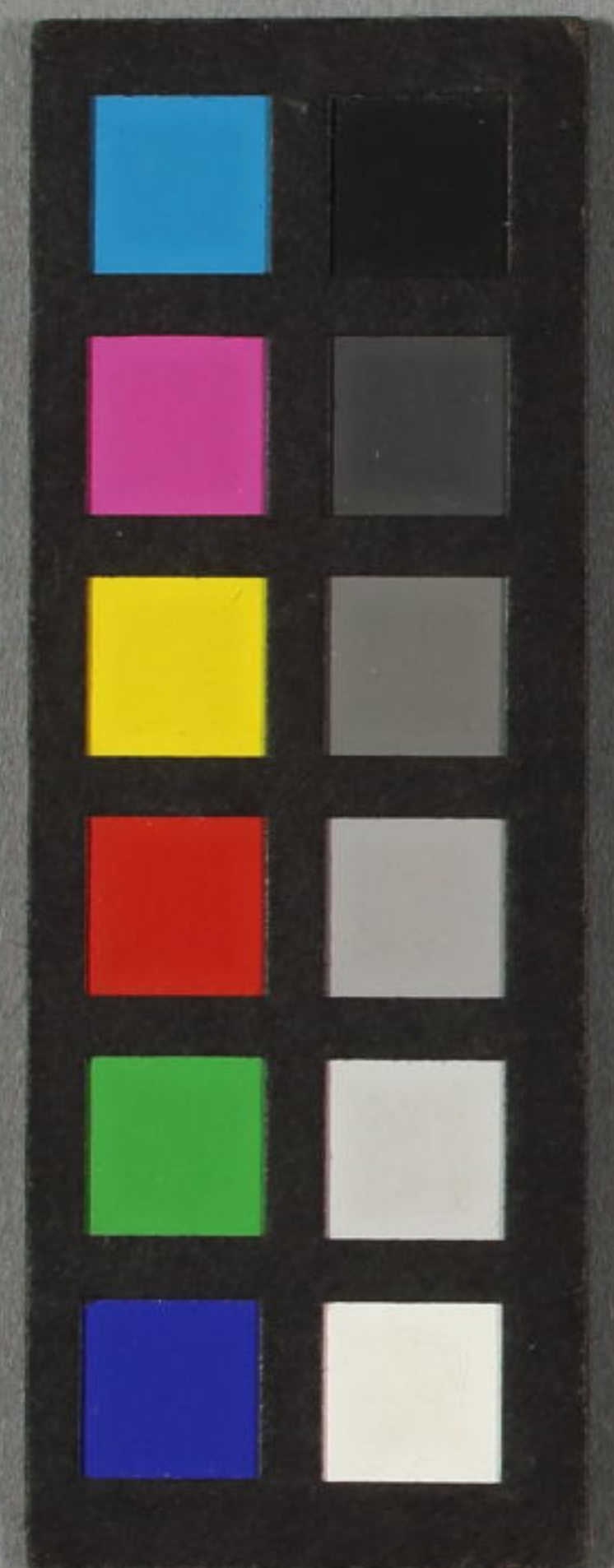
初編下



~13
4267
1

初編



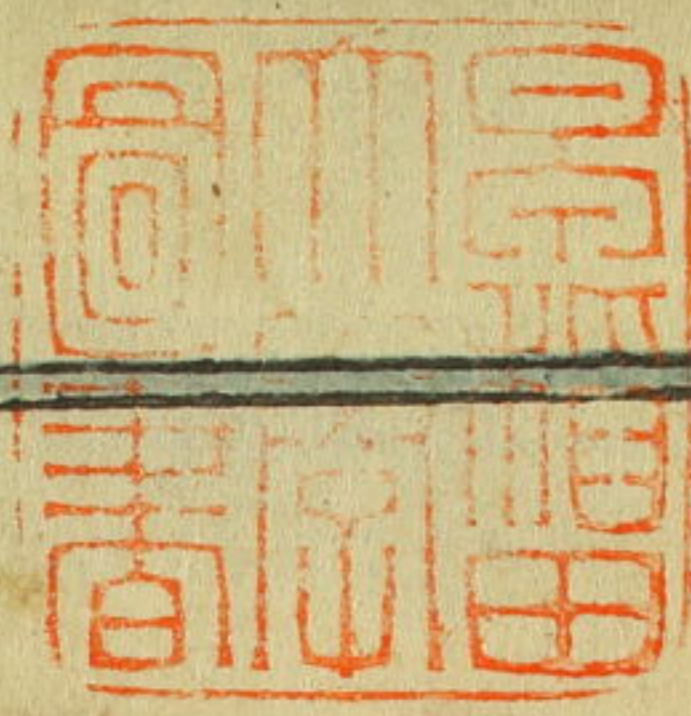


佐の
堂の
為
館
深
の

初

~13
4267
1





信
 後
 我
 館
 條
 初
 上

01018912984



松花線の結頼梅と横乃三々の庄松結頼梅一行烈つく春香社と
 三浦の義澄常世が意恨つたは也只赤木も無小大娘が誰彼の香社
 鹿乃子入紅糸に赤木の友切と赤糸合奴の渡舟を我半押心ふかく
 走於文の尾上へ元々の君も未若死馬後量非小とこまこも
 ねむおきの心気あ故小舟に事死傘に雪見の半信菴橋求也
 新刀勇助がそる謎の松梅も解ぬ心を玉巻と共小長見と
 酒に忠義を拍の後選はる老幼の兵沸か多練通ある外水はの
 初かな公始小玉の仇草履の返報る突庭と星月歌ある
 殿中に
 仕返しの
 裏表へ
 武士委顯
 百職篠倉山
 忠孝攬山

左木切



佐々木
親経
長常

佐々木源光常の親世



中老
尾上

尾上
若尾



Handwritten text in a cursive style, likely a commentary or a transcription of dialogue related to the illustration above. The text is arranged in vertical columns.

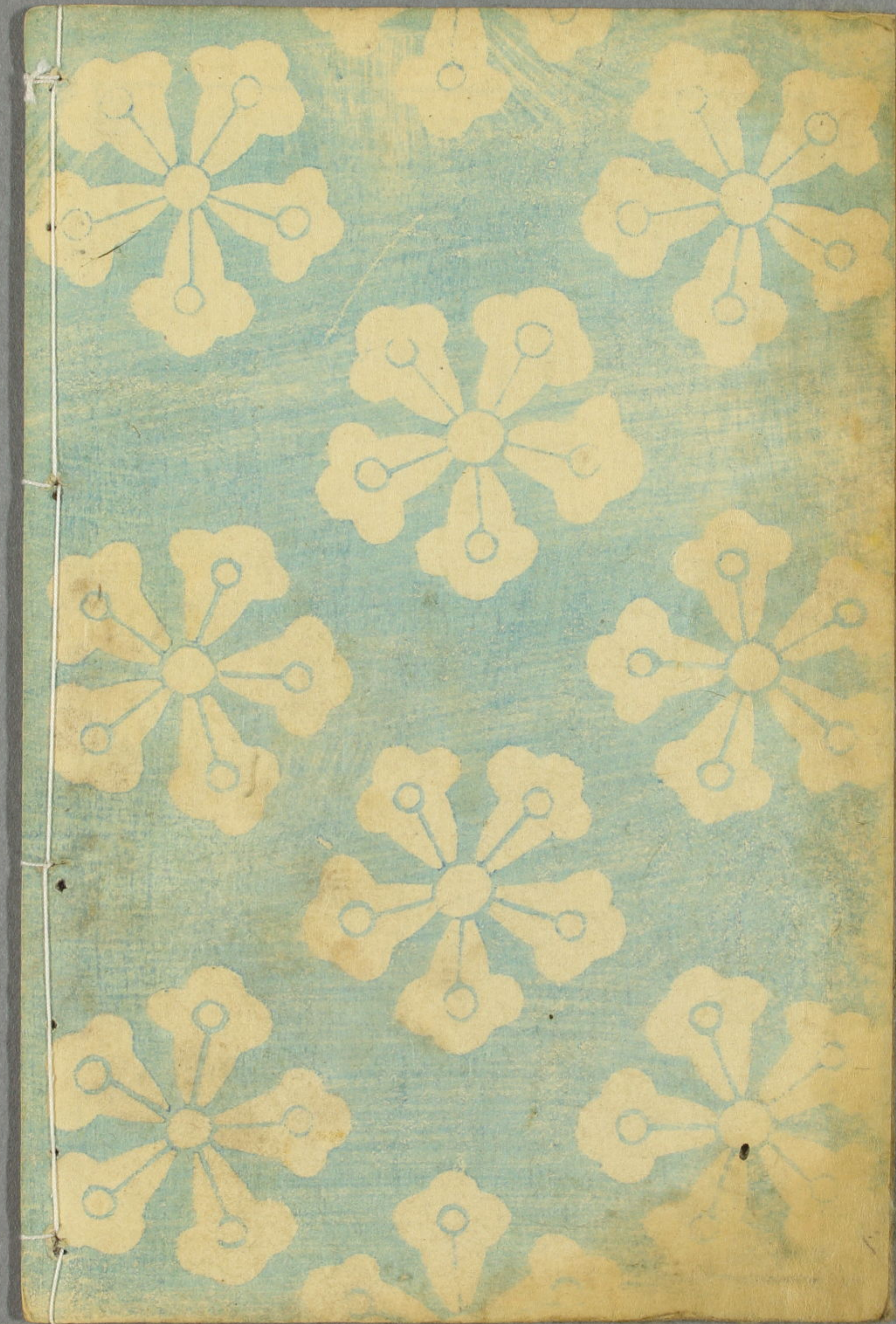
Handwritten text in a cursive style, located at the top of the left page. It appears to be a continuation of the text from the right page or a separate section.



Handwritten text in a cursive style, located at the bottom of the left page. It continues the narrative or commentary associated with the illustration.









~13
4267
2

初編下



113
9267
2



Handwritten Japanese calligraphy in various styles, including cursive and formal characters, arranged in vertical columns. Includes decorative floral motifs in blue and black ink.

010189129856



A large illustration of a samurai warrior in traditional armor, holding a sword. The illustration is surrounded by dense handwritten Japanese text in various orientations, including vertical columns and smaller annotations.

Handwritten vertical text on the left margin of the left page.







左巻

ひら
のひら
うけ
あり
はせ

ひら
のひら
うけ
あり
はせ

ひら
のひら
うけ
あり
はせ

ひら
のひら
うけ
あり
はせ



右巻

十八

ひら
のひら
うけ
あり
はせ

ひら
のひら
うけ
あり
はせ

ひら
のひら
うけ
あり
はせ

ひら
のひら
うけ
あり
はせ

ひら
のひら
うけ
あり
はせ

ひら
のひら
うけ
あり
はせ

文久二年戊戌陽春開板標目

弘法大師
筆跡新話

筆海四國聞書

柳亭種彦作
梅蝶樓國貞画

権現堂
堤復誓

假名情談戀畦倉

頼川如臯作
梅蝶樓國貞画

何時次郎
何浦里

明鴉墨画迺衲襦

三亭春馬合作
梅蝶樓國貞画

童謡妙々車

十四編
種彦作
十六編
國貞画

花封卷玉章

七編
國貞画

薄傍幻日記

九編
春水作
十一編
國貞画

尖傳犬の舛紙

四編
國貞画



地本草紙問屋

南傳馬町堂下目
萬屋吉藏板



斗文紋

國貞画



松林村有...

初海

松



松林村有...

松林村有...



松林村有...

