



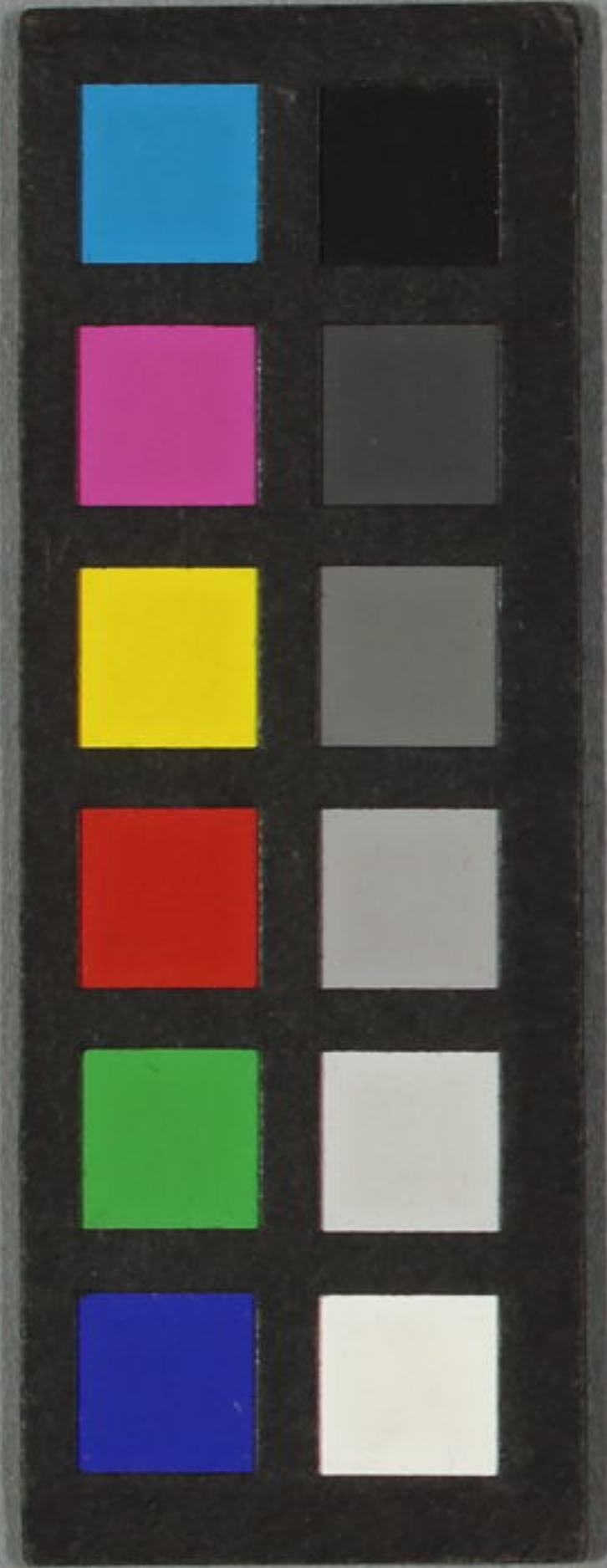
^13
4050
4

^13
4050
3

細
 様
 様
 様
 様
 二
 年
 七
 月

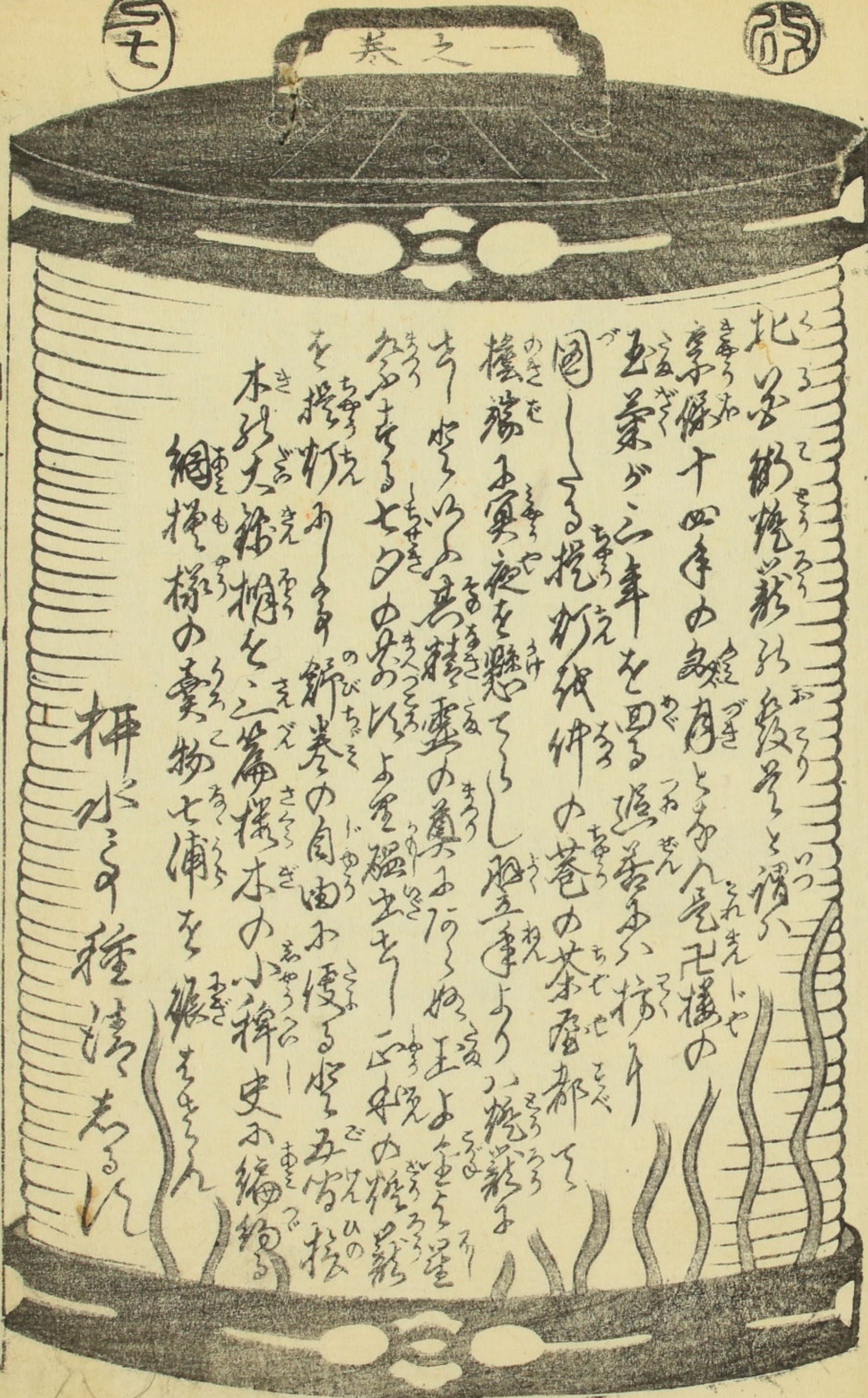
梅水亭
 様
 様
 様
 様
 様
 様

手紙
 の
 文
 字
 書
 き
 の
 様
 子



^13
4050
3





因莫養二

北の山形地蔵の如く
 京保十四年の冬
 玉葉が二年を思
 國一たる松打紙
 松葉子実夜を懸
 奇水より其精靈
 を授けし七の由
 本以天孫御之
 網掛杯の賣物七
 種清なるは

網掛杯

松の龍

葉相

二海

うふ欠

上



つら
の
紅
の
光



三つは...
あつた...
あつた...
あつた...

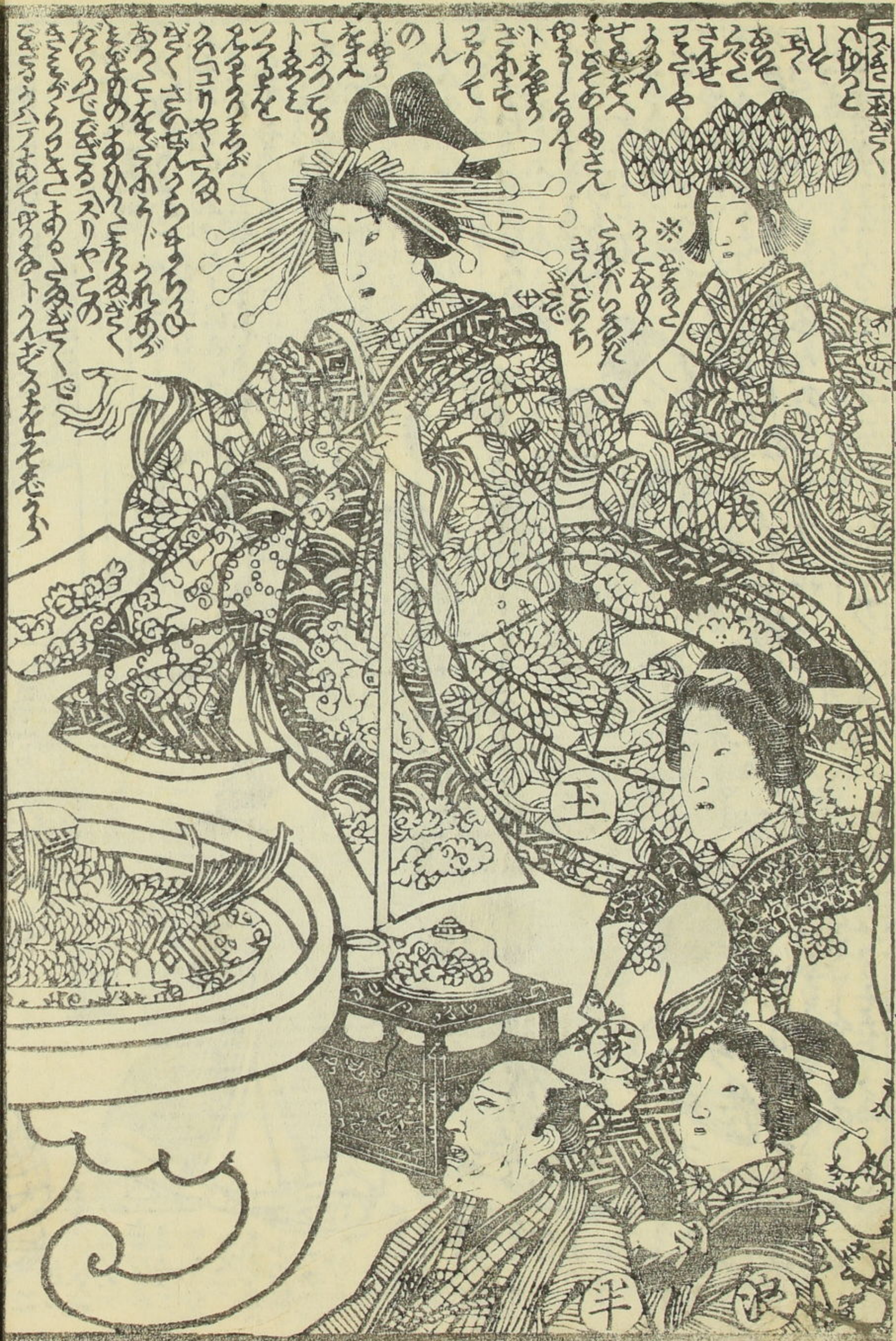
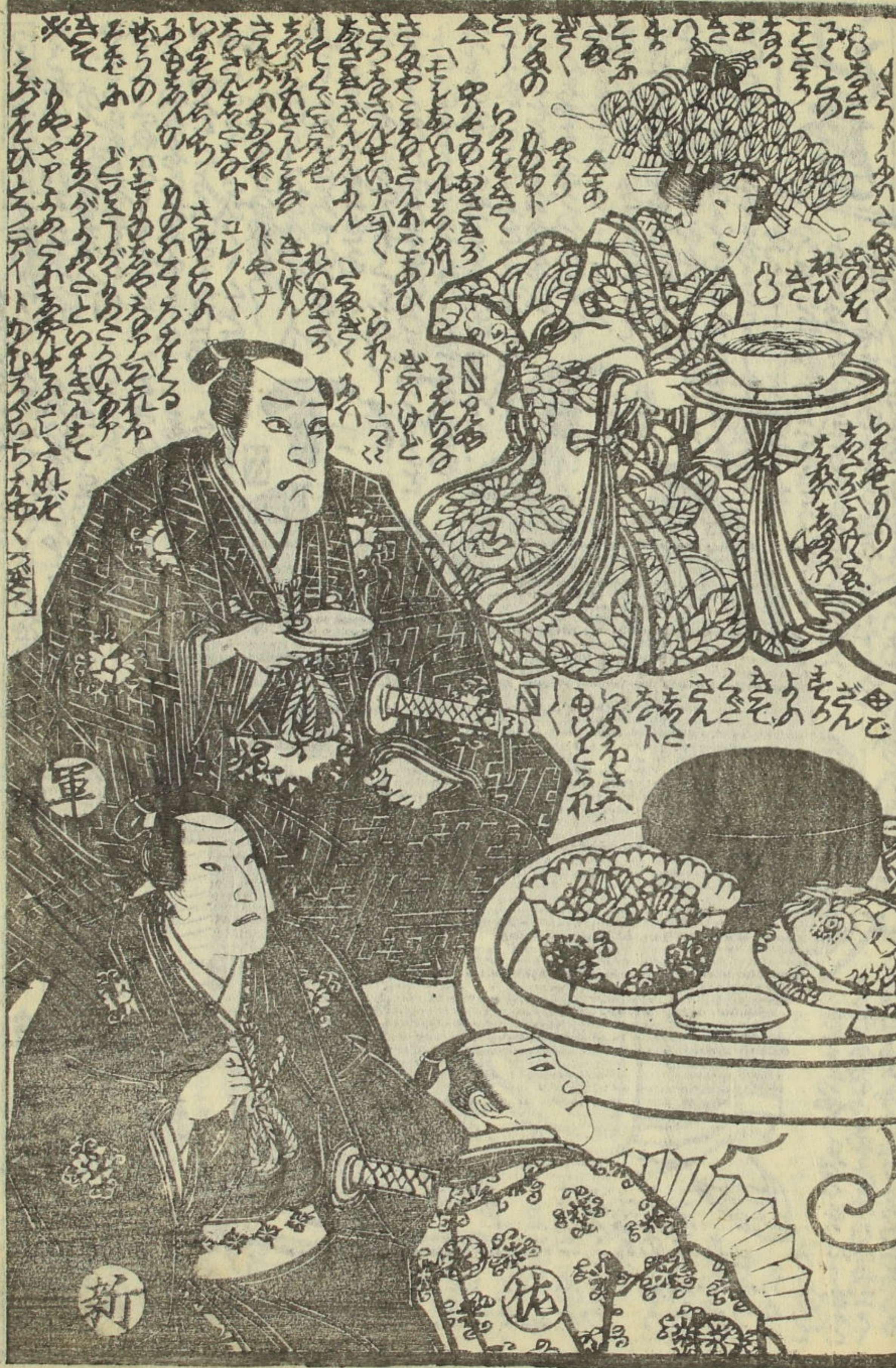
江戸屋

あつた...
あつた...
あつた...
あつた...



あつた...
あつた...
あつた...
あつた...

あつた...
あつた...
あつた...
あつた...





目録 卷二

五



江戸屋

編 目 録 二

四

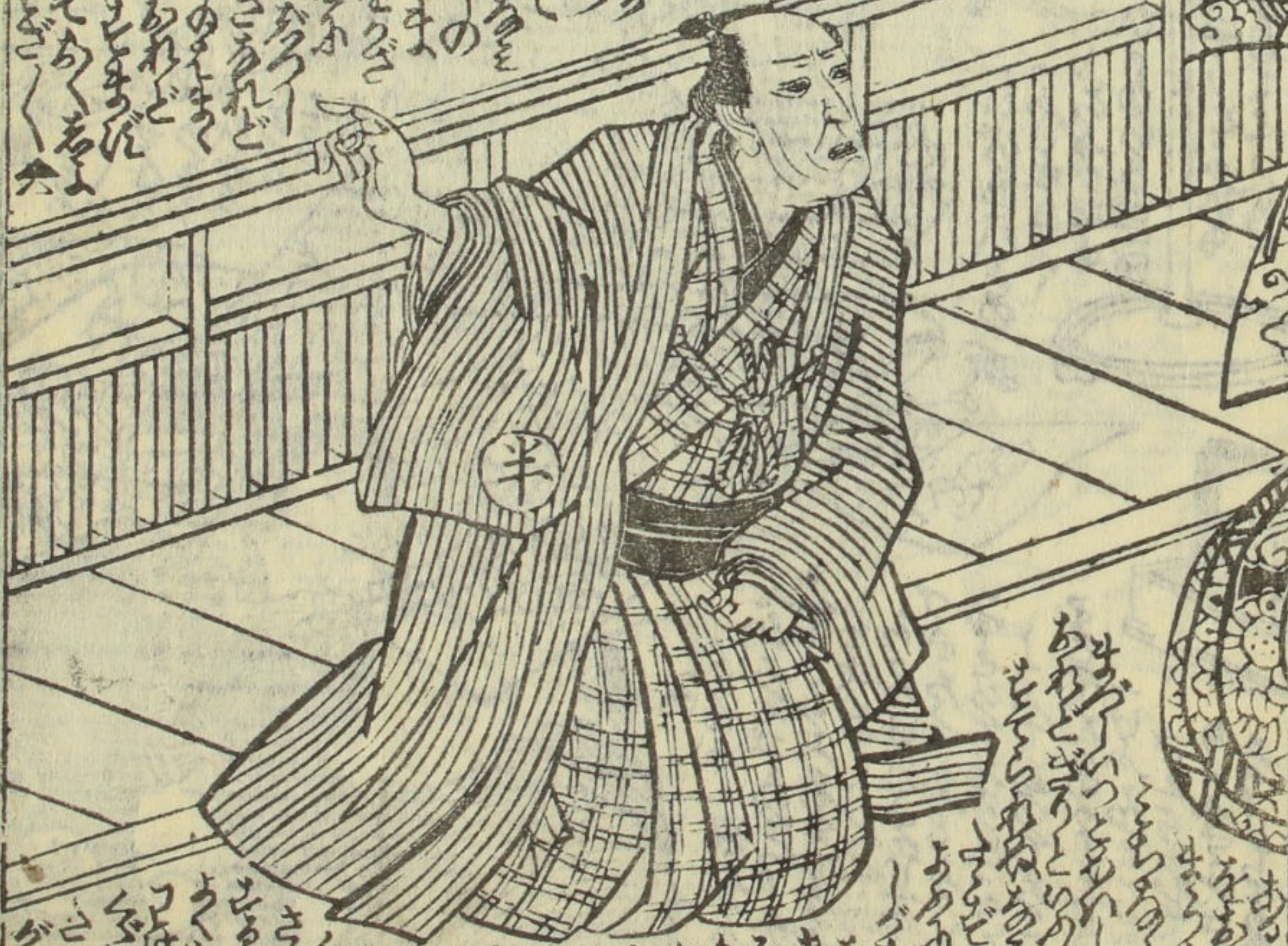
ちやうどついでにあらはれしやうりか
 りのしつちのしつちのしつちのしつち
 らのしつちのしつちのしつちのしつち
 らのしつちのしつちのしつちのしつち
 らのしつちのしつちのしつちのしつち
 らのしつちのしつちのしつちのしつち

ちやうどついでにあらはれしやうりか
 らのしつちのしつちのしつちのしつち
 らのしつちのしつちのしつちのしつち
 らのしつちのしつちのしつちのしつち
 らのしつちのしつちのしつちのしつち
 らのしつちのしつちのしつちのしつち



ちやうどついでにあらはれしやうりか
 らのしつちのしつちのしつちのしつち
 らのしつちのしつちのしつちのしつち
 らのしつちのしつちのしつちのしつち
 らのしつちのしつちのしつちのしつち
 らのしつちのしつちのしつちのしつち

ちやうどついでにあらはれしやうりか
 らのしつちのしつちのしつちのしつち
 らのしつちのしつちのしつちのしつち
 らのしつちのしつちのしつちのしつち
 らのしつちのしつちのしつちのしつち
 らのしつちのしつちのしつちのしつち



ちやうどついでにあらはれしやうりか
 らのしつちのしつちのしつちのしつち
 らのしつちのしつちのしつちのしつち
 らのしつちのしつちのしつちのしつち
 らのしつちのしつちのしつちのしつち
 らのしつちのしつちのしつちのしつち



あけいこのやうなものを
あつちのころかきわけり
ねえなあどあひさきり
あゆむをさへつたをも
はやく

あつちのころかきわけり
ねえなあどあひさきり
あゆむをさへつたをも
はやく

あつちのころかきわけり
ねえなあどあひさきり
あゆむをさへつたをも
はやく



あつちのころかきわけり
ねえなあどあひさきり
あゆむをさへつたをも
はやく

あつちのころかきわけり
ねえなあどあひさきり
あゆむをさへつたをも
はやく

あつちのころかきわけり
ねえなあどあひさきり
あゆむをさへつたをも
はやく



午春新板目録

立里詠妙々車 七編 柳下亭種員作
梅蝶樓國貞画

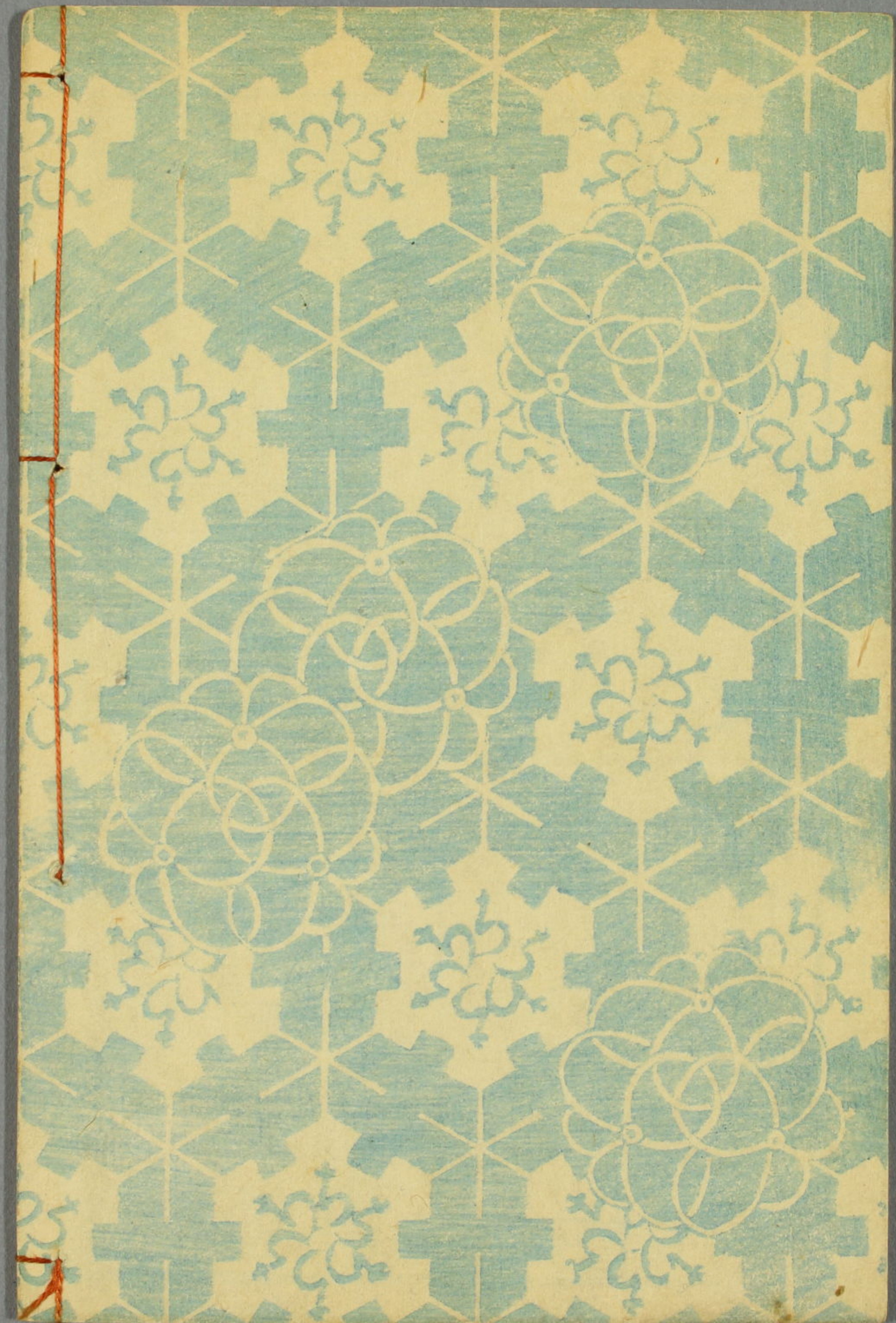
薄倂まがろ日記 二編 鳥永春水作
梅蝶樓國貞画

一夜附茶番雛形 初編 春馬輯同
画

實母散 中橋南傳馬町二丁目東側
千葉堂主存輔創衣

御免齋積湯 せんきのお茶
せんきの妙茶

せんきの妙茶 廿四日





~13
4050
4



N13
4050
4

何み

りやう

換心筋

まろ

相

二篇

下



57 三 58



田原



あつたのち...
あつたのち...
あつたのち...

あつたのち...
あつたのち...
あつたのち...



あつたのち...
あつたのち...
あつたのち...

あつたのち...
あつたのち...
あつたのち...

あつたのち...
あつたのち...
あつたのち...



あつたのち...
あつたのち...
あつたのち...

あつたのち...
あつたのち...
あつたのち...

あつたのち...
あつたのち...
あつたのち...



國莫兼二

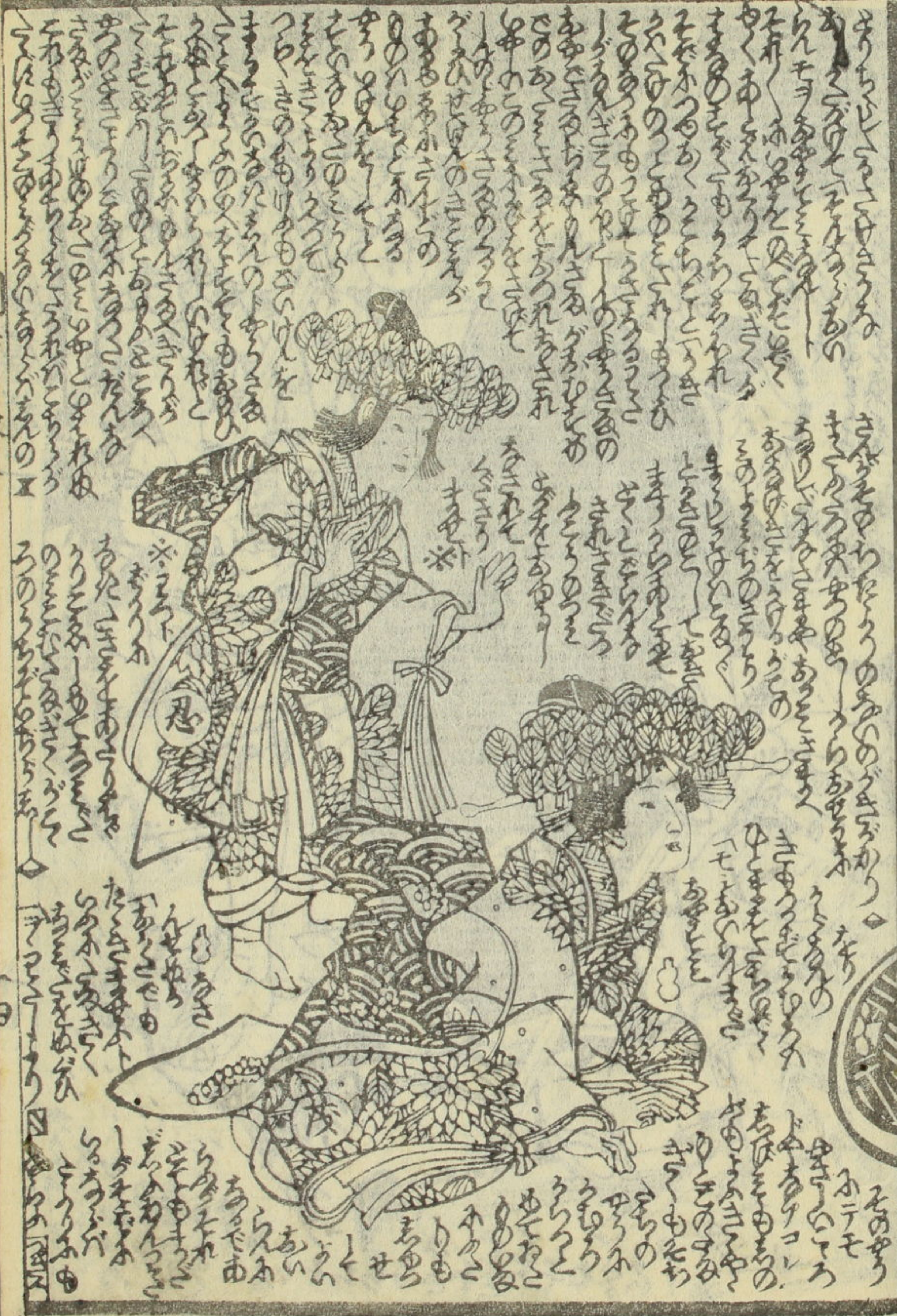
十二



Handwritten Japanese text in the upper left quadrant of the right page, written in vertical columns.

Handwritten Japanese text in the middle section of the right page, surrounding the woman's figure.

Handwritten Japanese text in the lower right quadrant of the right page, below the woman and the box.



Handwritten Japanese text in the upper left quadrant of the left page, written in vertical columns.

Handwritten Japanese text in the middle section of the left page, surrounding the figures.

Handwritten Japanese text in the lower left quadrant of the left page, below the figures.



△あらあらこれといふゆゑに
 ろのいふゆゑにのちうがを
 ぢりやあめあてしるるが
 つらうしるるのいふゆゑに
 まてこころうそこのいふ
 わゆあめあてしるるが
 さああらあらとていふ

△あらあらこれといふゆゑに
 ろのいふゆゑにのちうがを
 ぢりやあめあてしるるが
 つらうしるるのいふゆゑに
 まてこころうそこのいふ
 わゆあめあてしるるが
 さああらあらとていふ

△あらあらこれといふゆゑに
 ろのいふゆゑにのちうがを
 ぢりやあめあてしるるが
 つらうしるるのいふゆゑに
 まてこころうそこのいふ
 わゆあめあてしるるが
 さああらあらとていふ

△あらあらこれといふゆゑに
 ろのいふゆゑにのちうがを
 ぢりやあめあてしるるが
 つらうしるるのいふゆゑに
 まてこころうそこのいふ
 わゆあめあてしるるが
 さああらあらとていふ

△あらあらこれといふゆゑに
 ろのいふゆゑにのちうがを
 ぢりやあめあてしるるが
 つらうしるるのいふゆゑに
 まてこころうそこのいふ
 わゆあめあてしるるが
 さああらあらとていふ

△あらあらこれといふゆゑに
 ろのいふゆゑにのちうがを
 ぢりやあめあてしるるが
 つらうしるるのいふゆゑに
 まてこころうそこのいふ
 わゆあめあてしるるが
 さああらあらとていふ

大晦日曙草紙 廿四編 京山作 正成誠忠録 春馬譯 國郷画

八代傳大の神紙 廿九編 仙果録 新田足利龍虎録 國明画

仇櫻戀白浪 三編 春馬作 歳徳曾紋松嶋差 三編 種清録 國貞画

新當織帯屋綴合 五編 西馬録 鼠小紋東居新形 三編 同 同 同 同 同 同

歌討傳古市 三編 種清作 入儀休取揖 三編 同 同 同 同 同 同

頼朝吉雲録 全 春馬譯 國周画

頼朝吉雲録 全 春馬譯 國周画	鼠小紋東居新形 三編 同 同 同 同	入儀休取揖 三編 同 同 同 同	地本 慶長 爲屋古藏梓
-----------------------	-----------------------	---------------------	-------------



