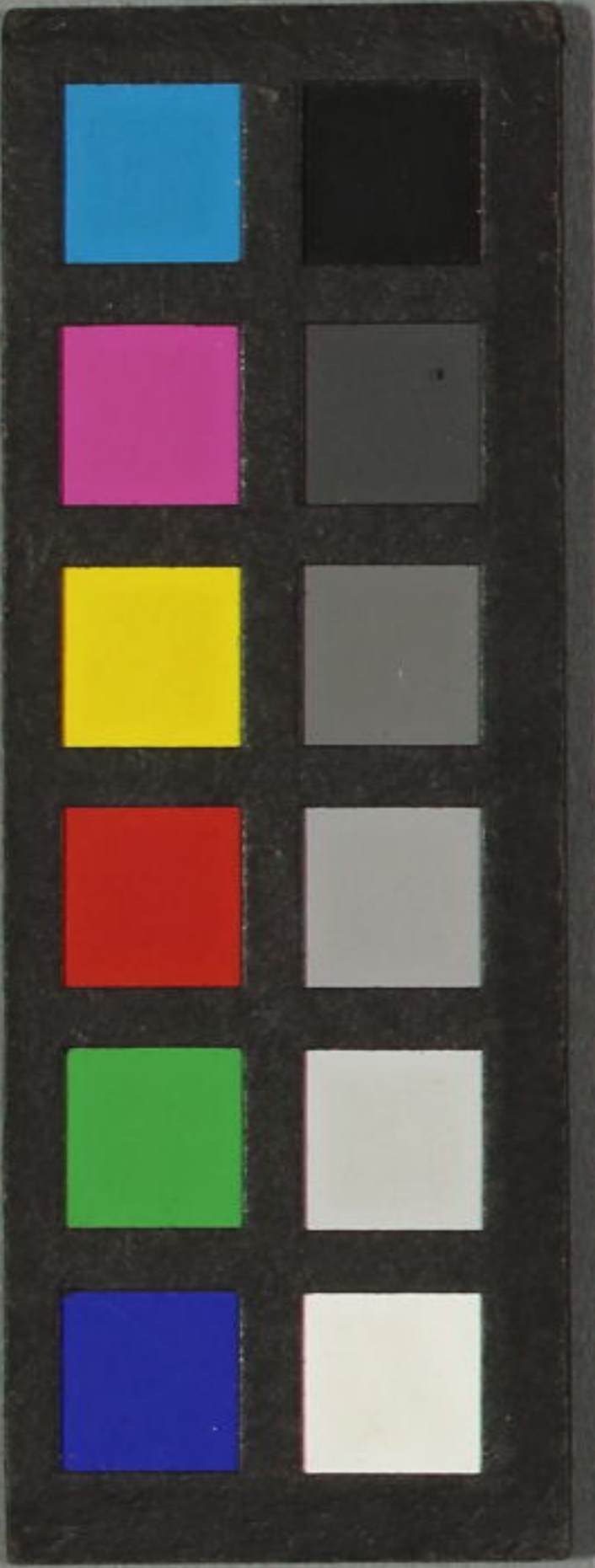
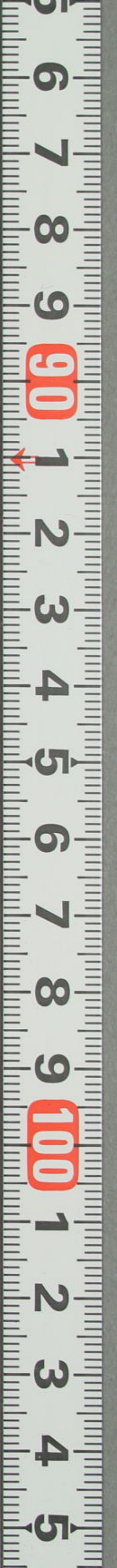
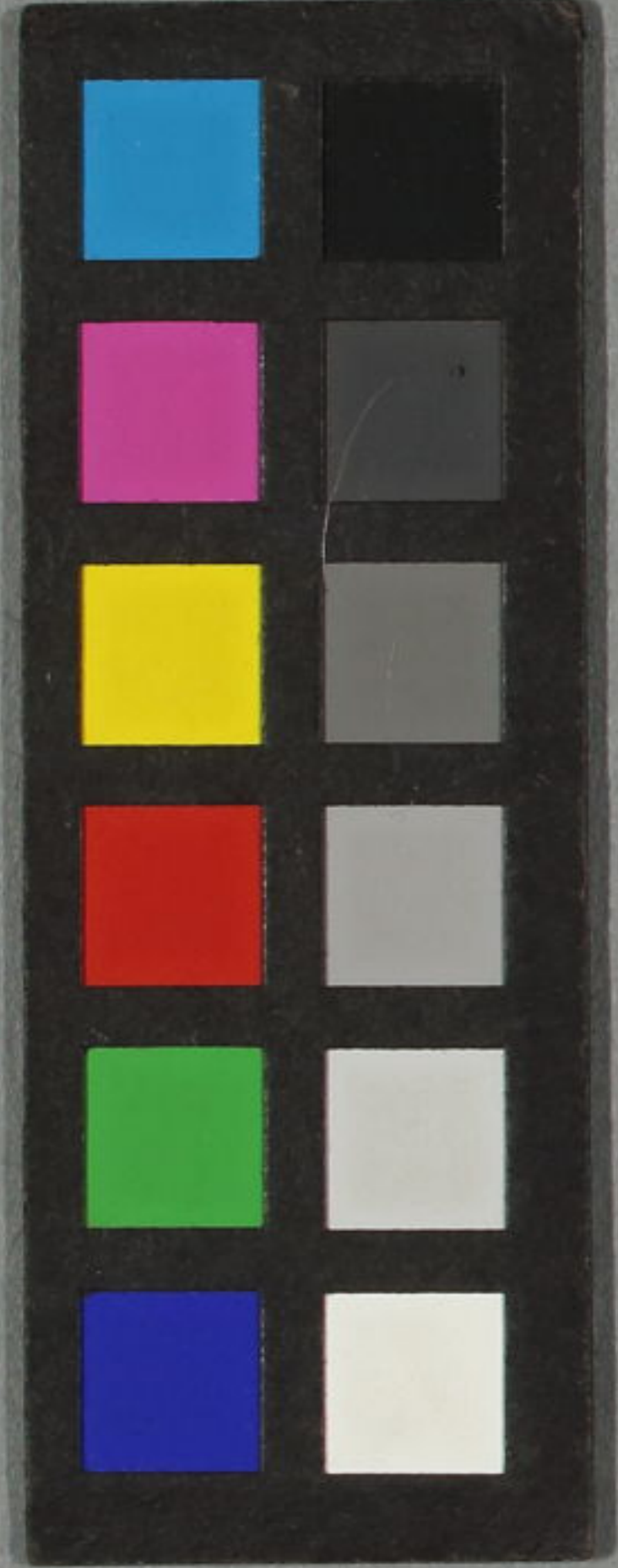




^13
4049
6

^13
4049
5





~13
4049
5



113
4049
5



柳水亭主人繪
梅族橋主人画

高津元不紋

舟君新形

舟之篇
上の巻

結城
大庫



新助賣子

高家後屋菜若

原経郎弥瀬早

三ノ巻

三ノ巻

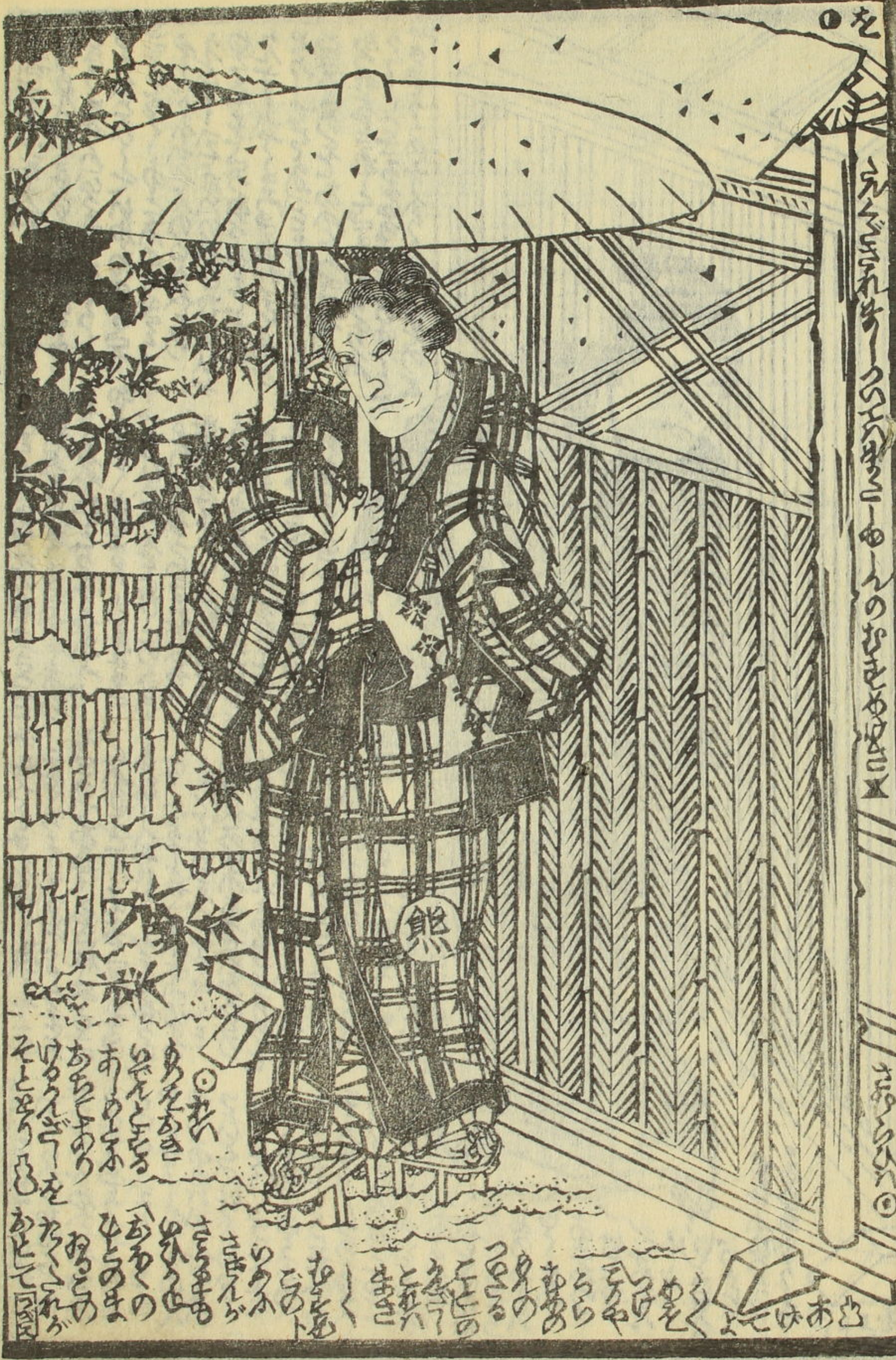
Vertical columns of handwritten Japanese text, likely representing dialogue or narrative, surrounding the illustration of a woman in a kimono.



Vertical columns of handwritten Japanese text on the left page, surrounding the illustration of a man and a woman with baskets.



Small vertical text on the far left margin, possibly a page number or reference.



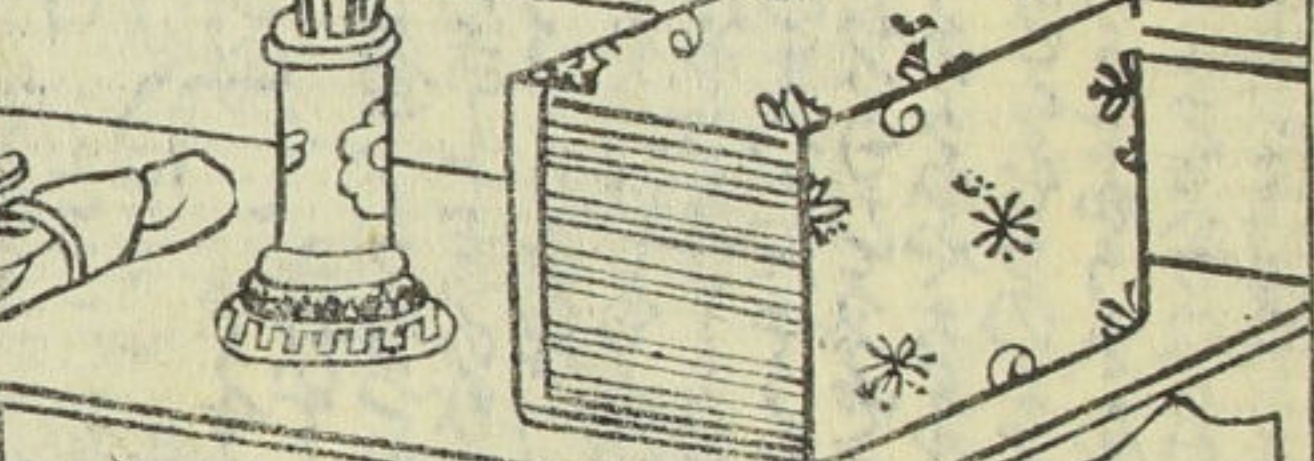
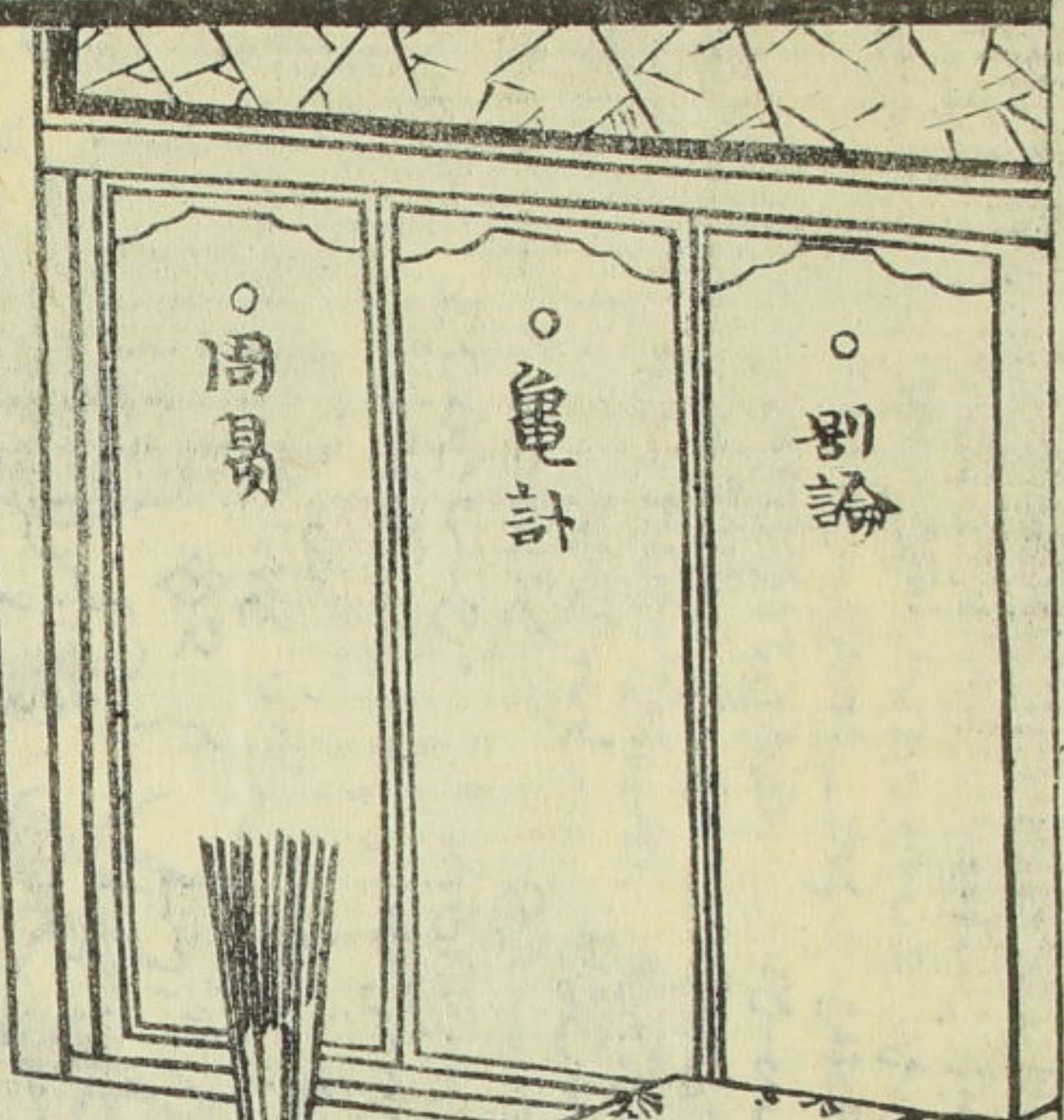
熊
 〇おん
 ありとある
 おのよま
 ありとあり
 けりうき
 すとをり
 〇おん
 ありとある
 おのよま
 ありとあり
 けりうき
 すとをり

白甲入終三

〇おん
 ありとある
 おのよま
 ありとあり
 けりうき
 すとをり

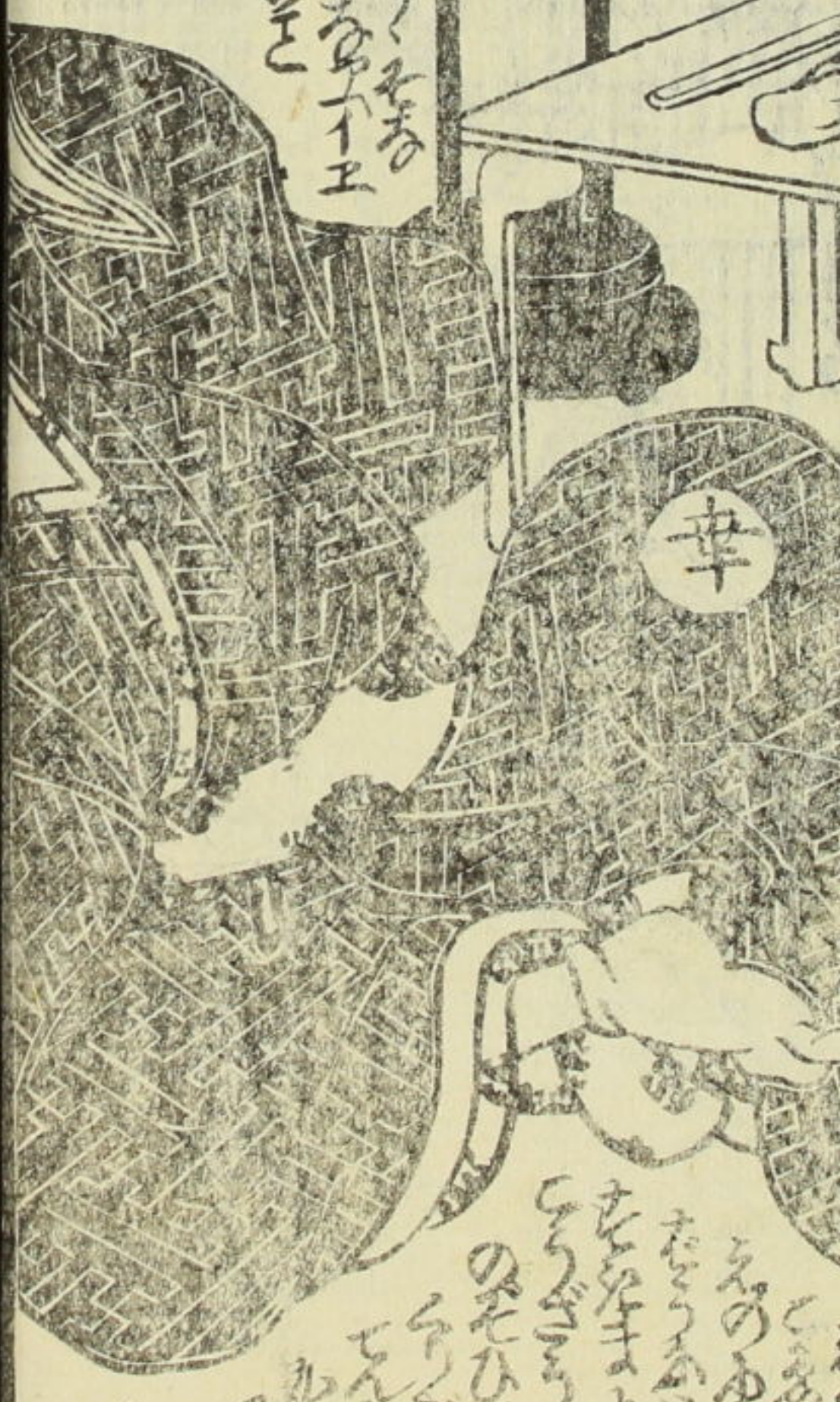
〇おん
 ありとある
 おのよま
 ありとあり
 けりうき
 すとをり

〇おん
 ありとある
 おのよま
 ありとあり
 けりうき
 すとをり



周易の書は、天地の運命を論ずるに、
龜計の書は、吉凶の占いに、
別論の書は、事理の分別に、
各其の用ありて、
世に傳へて、
人々の心を、
導くに、
功あり。

周易の書は、天地の運命を論ずるに、
龜計の書は、吉凶の占いに、
別論の書は、事理の分別に、
各其の用ありて、
世に傳へて、
人々の心を、
導くに、
功あり。

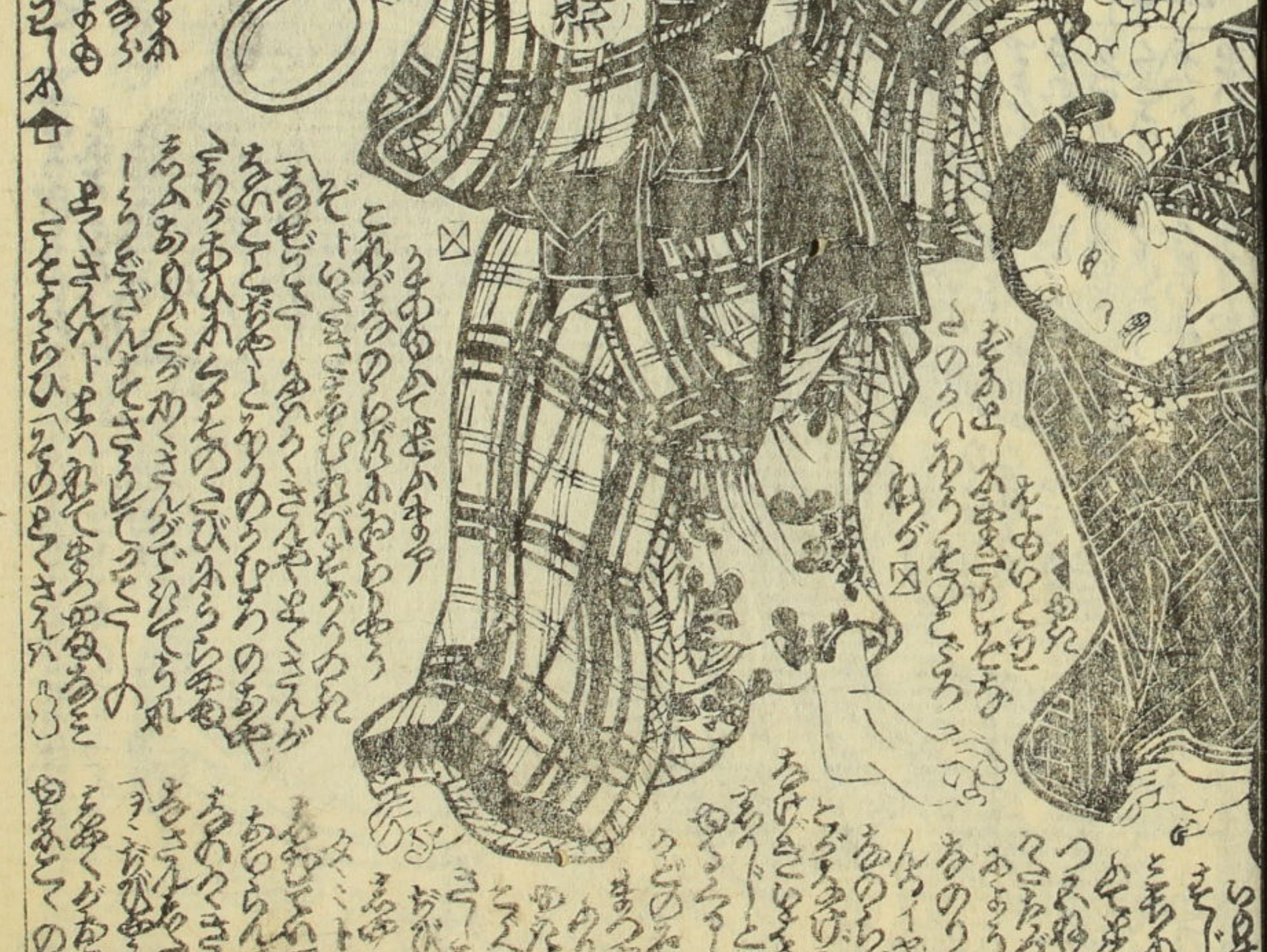


幸の字は、
福の意に、
用ひて、
人々の心を、
導くに、
功あり。

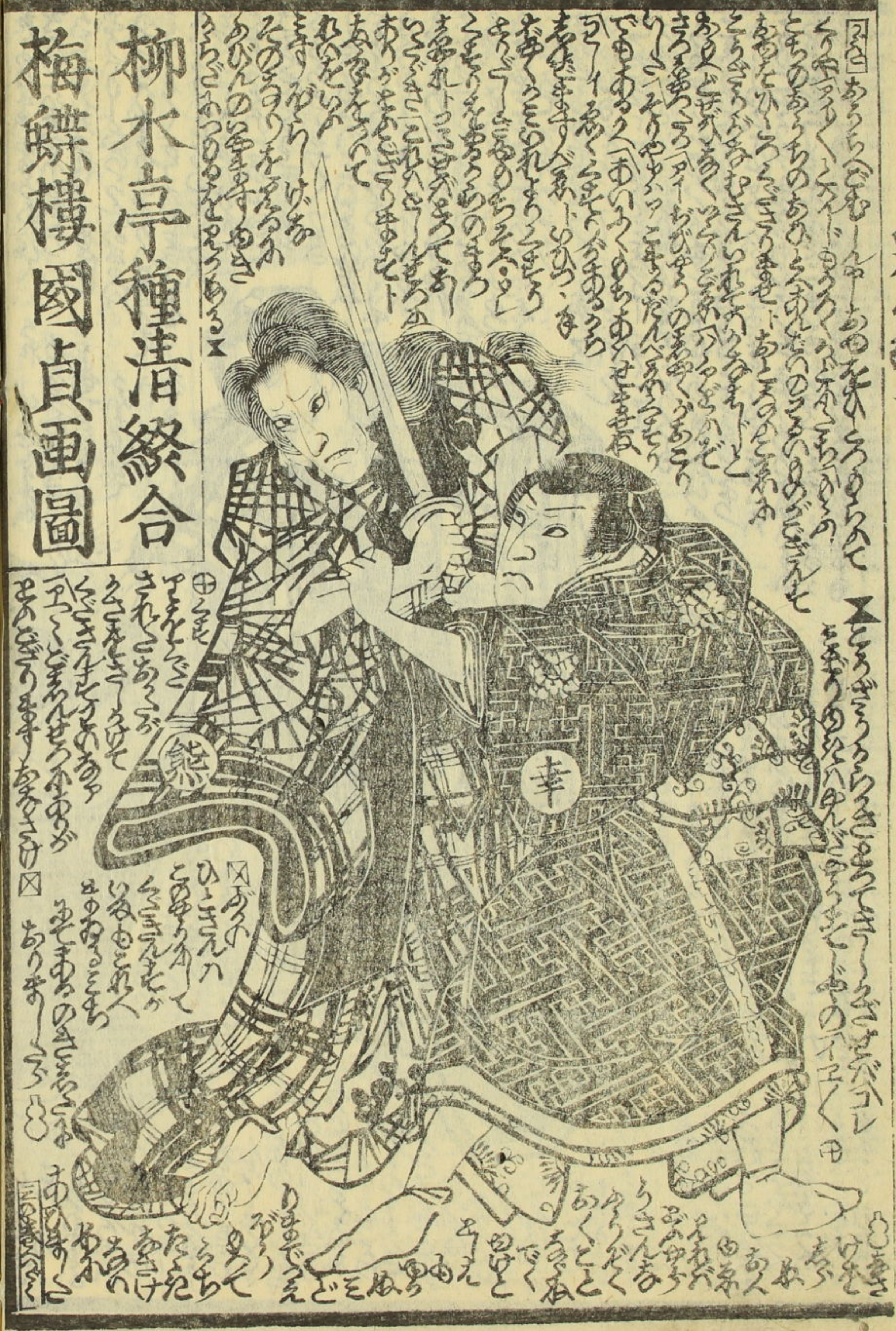
補明

補明の書は、
事理の分別に、
功あり。

周易の書は、天地の運命を論ずるに、
龜計の書は、吉凶の占いに、
別論の書は、事理の分別に、
各其の用ありて、
世に傳へて、
人々の心を、
導くに、
功あり。



能の字は、
力に、
用ひて、
人々の心を、
導くに、
功あり。



梅蝶樓國貞画圖
柳水亭種清終合

筆頭當振
仕政をかし
ゆづるゝ
名名流

柳水亭種清終合
梅蝶樓國貞画圖

二世相縁の續
柳水亭種清終合

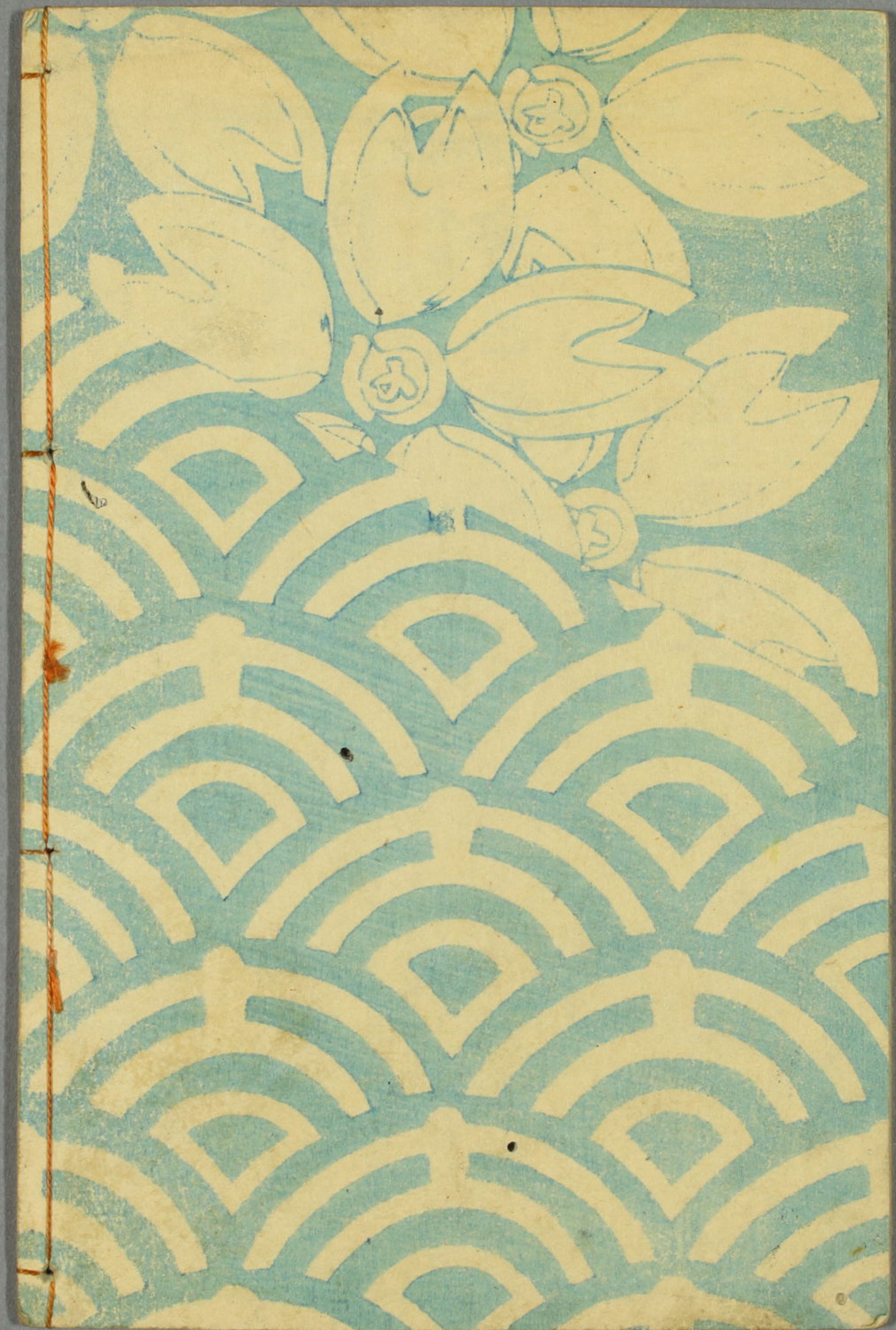
柳水亭種清終合
梅蝶樓國貞画圖

本家
實母散

中橋南傳馬町丁目録
千葉堂孝輔製

御免極湯
せいのゆき

女形をとり
をり
一色
四十銅
一色
廿四銅





^13
4049
6



Vertical columns of handwritten Japanese text in kuzushiji style, surrounding a central illustration. The text appears to be a narrative or commentary related to the scene depicted.



ちんね
お茶屋まお様

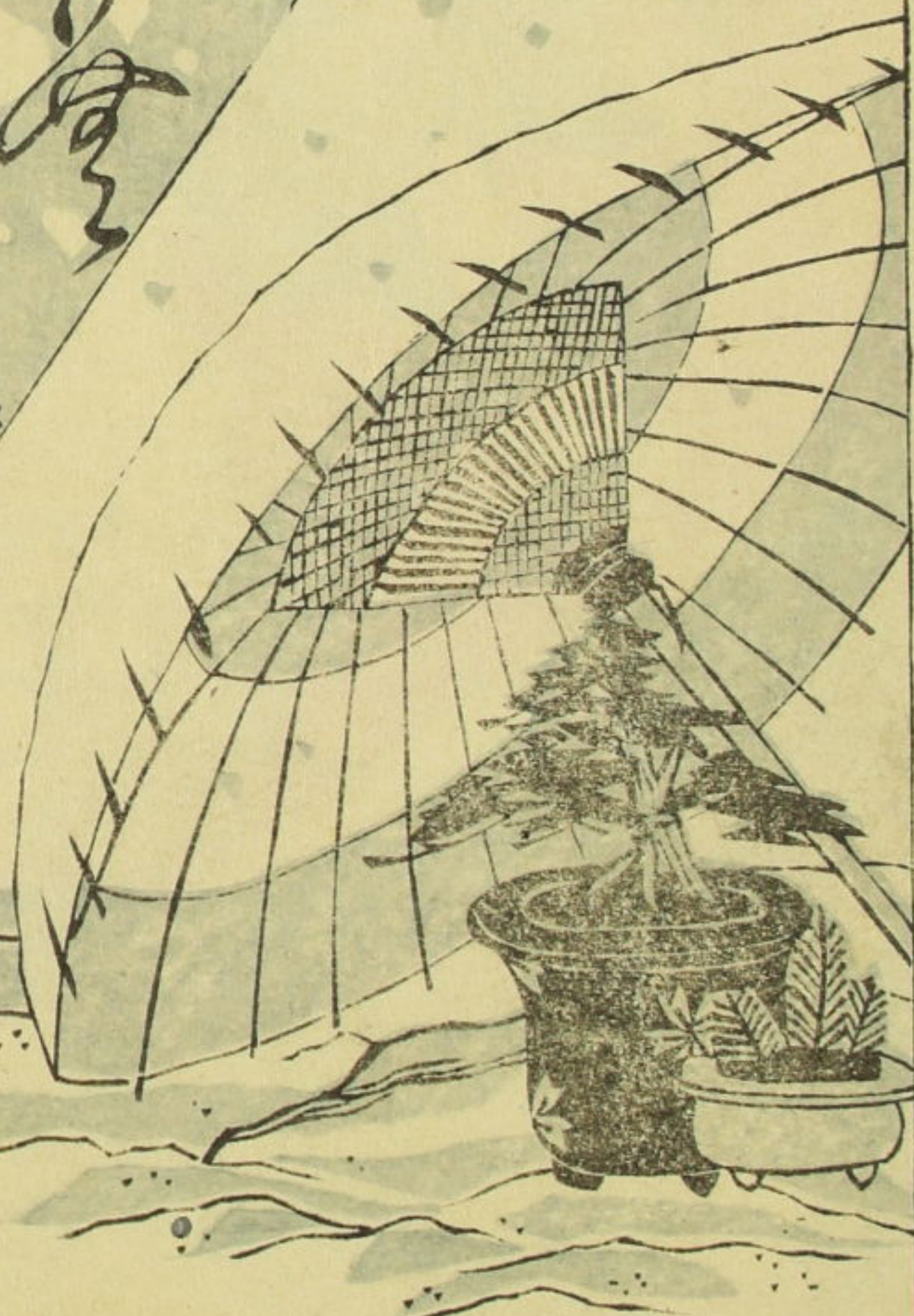
ね
お見せ
お見せ

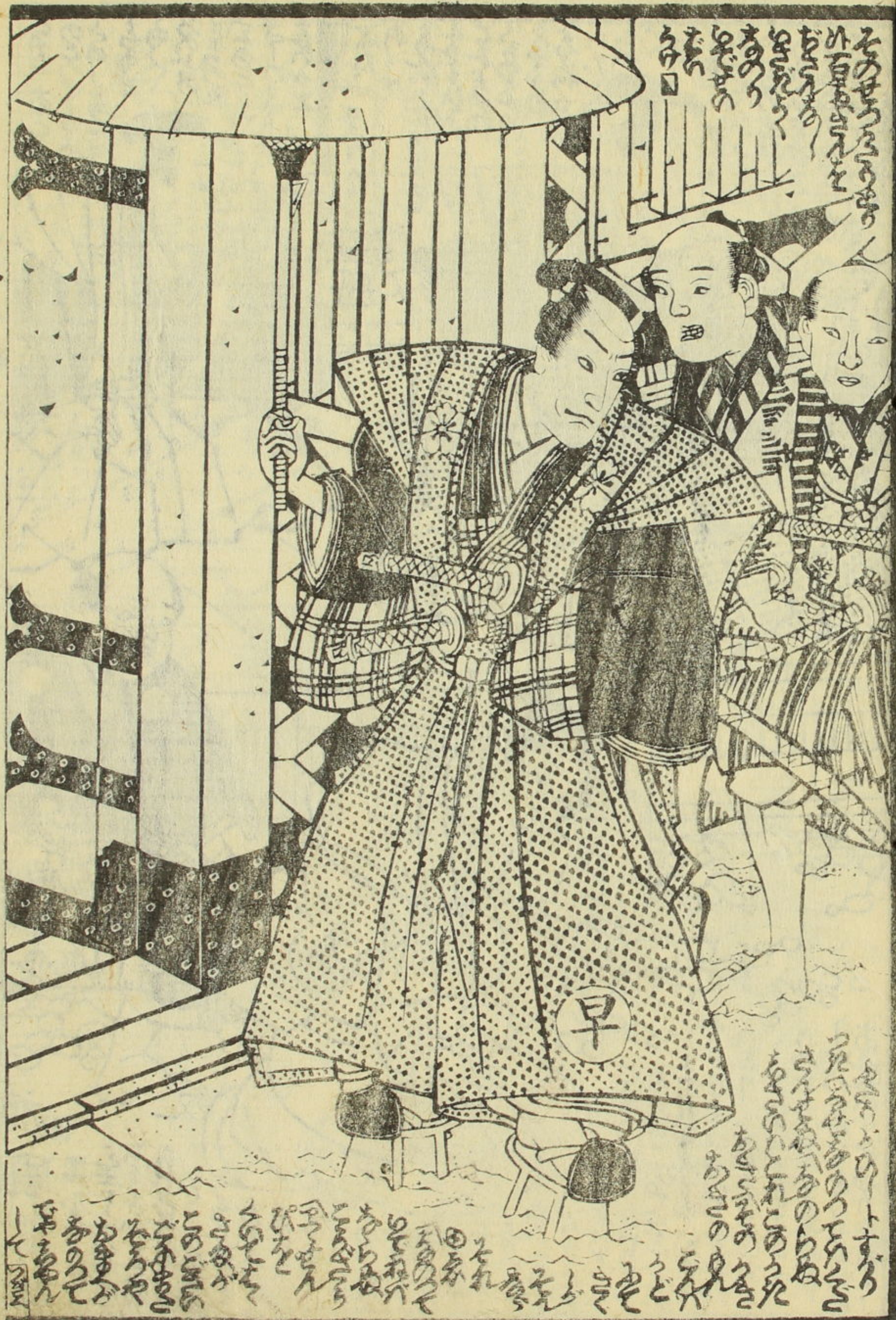


柳
お見せ
お見せ

お見せ
お見せ

お見せ
お見せ





そのまはるはは
 ひまはひりま
 はつたう
 ああう
 ああう
 ああう
 ああう

ああうのうすなり
 ああうのうすなり
 ああうのうすなり
 ああうのうすなり
 ああうのうすなり
 ああうのうすなり

ああうのうすなり
 ああうのうすなり
 ああうのうすなり
 ああうのうすなり
 ああうのうすなり
 ああうのうすなり

朝比奈

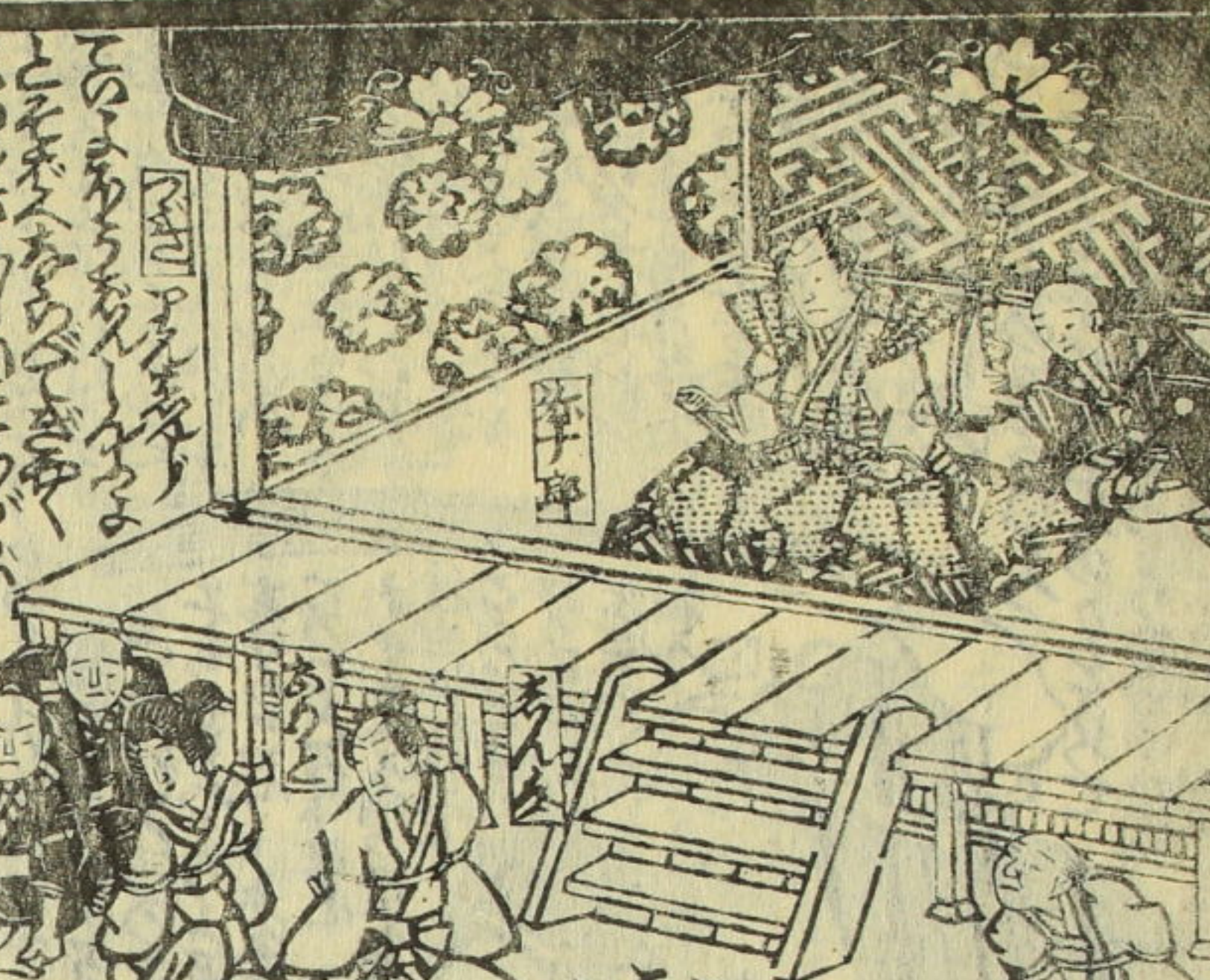


ああうのうすなり
 ああうのうすなり
 ああうのうすなり
 ああうのうすなり
 ああうのうすなり
 ああうのうすなり

ああうのうすなり
 ああうのうすなり
 ああうのうすなり
 ああうのうすなり
 ああうのうすなり
 ああうのうすなり

ああうのうすなり
 ああうのうすなり
 ああうのうすなり
 ああうのうすなり
 ああうのうすなり
 ああうのうすなり

補助風周



この世の中は... (Vertical text column on the right side of the top illustration)

あつては... (Large vertical text column on the right side of the bottom illustration)



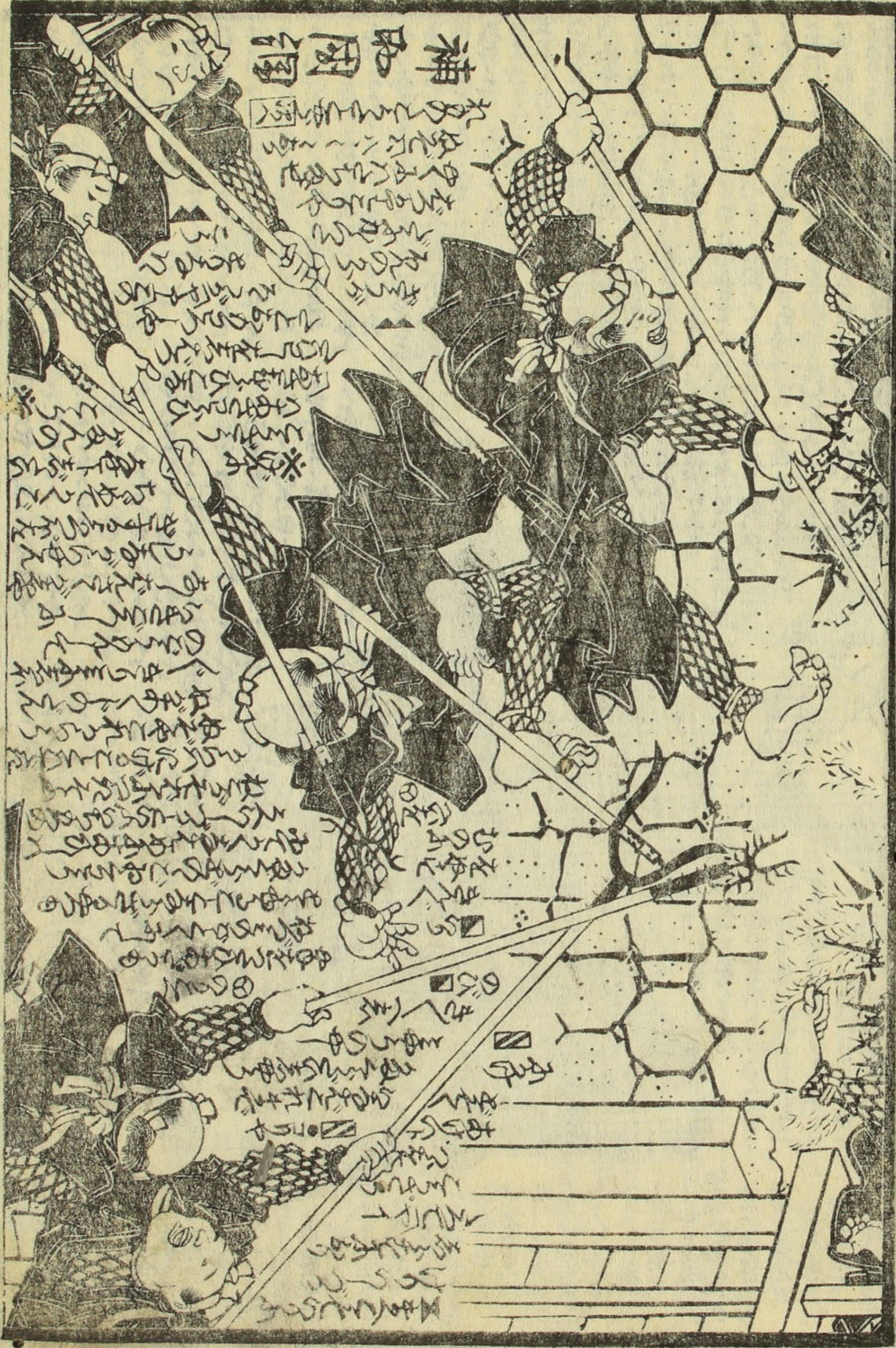
あつては... (Vertical text column on the left side of the main illustration)

あつては... (Small vertical text columns at the bottom of the main illustration)



三

三



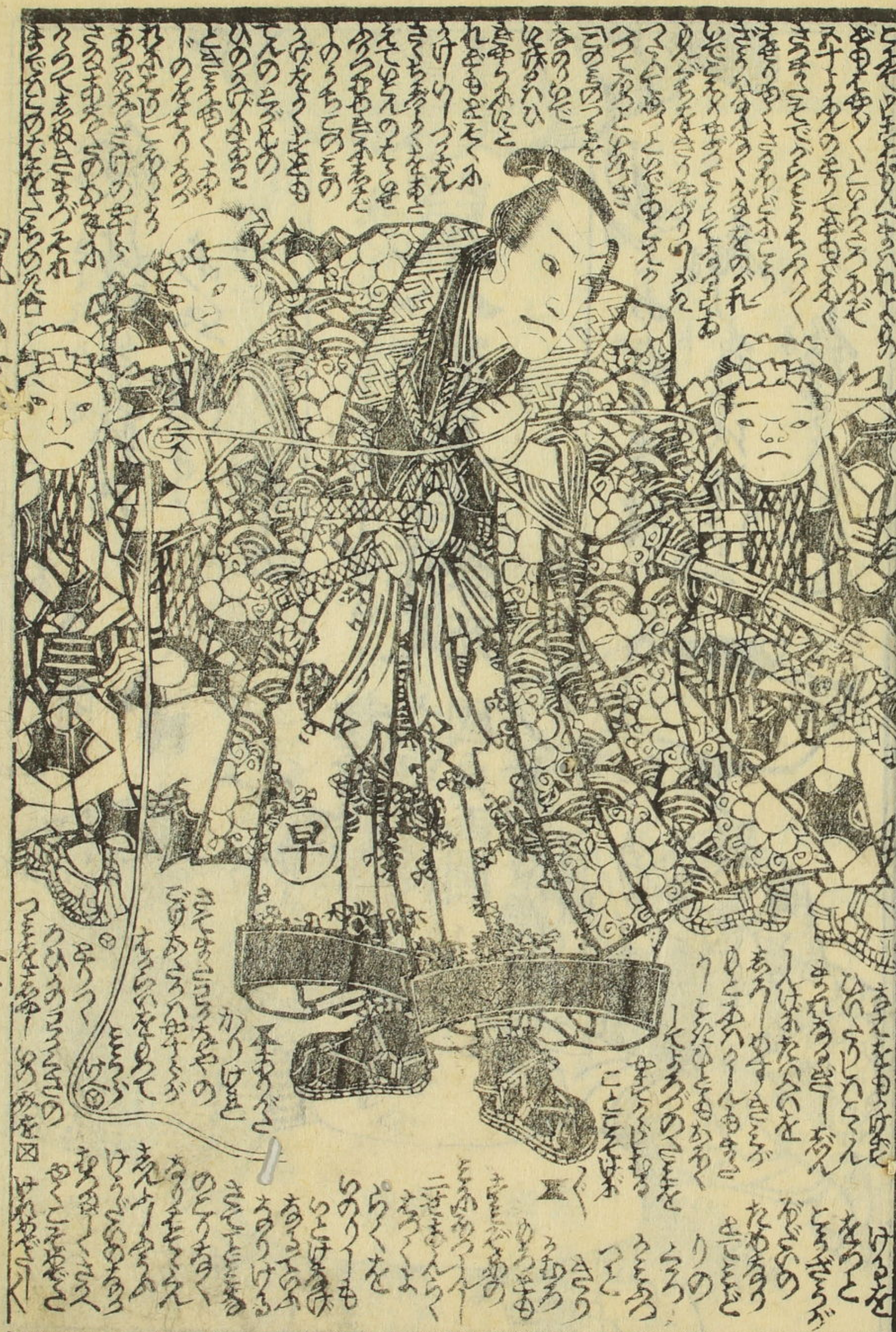
補因圖

Handwritten annotations in cursive script surrounding the illustration, providing commentary or descriptions of the scene.



補因圖

Handwritten annotations in cursive script surrounding the illustration, providing commentary or descriptions of the scene.



Vertical Japanese text columns on the top left of the page, likely serving as a title or introductory text for the scene.

Vertical Japanese text columns on the left side of the page, providing commentary or dialogue related to the scene.

Vertical Japanese text columns on the bottom left of the page, continuing the commentary or dialogue.



Vertical Japanese text columns on the top right of the page, likely serving as a title or introductory text for the scene.

Vertical Japanese text columns on the left side of the page, providing commentary or dialogue related to the scene.

Vertical Japanese text columns on the bottom right of the page, continuing the commentary or dialogue.

種清等致紙

あはれ

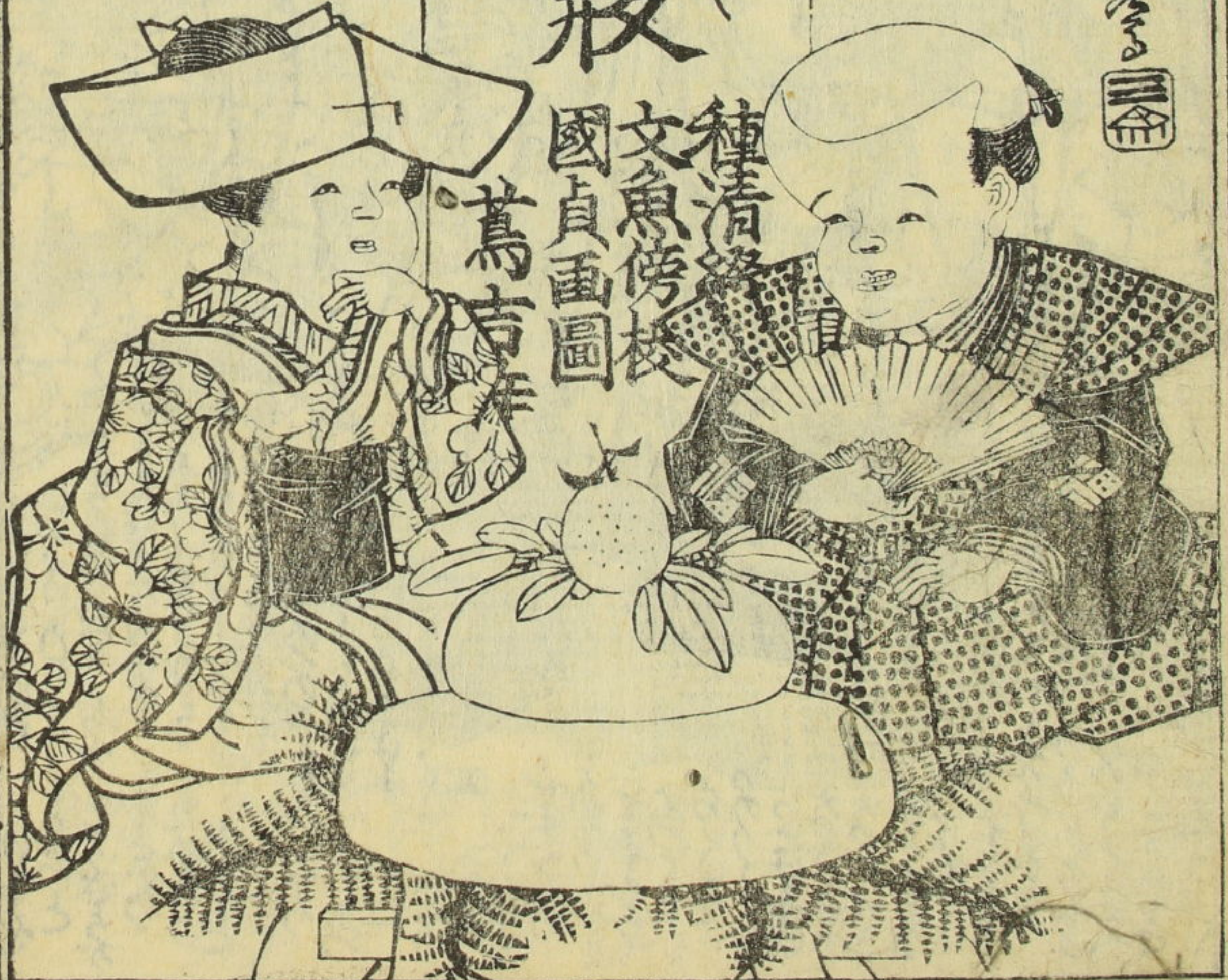
河舟

鼠小紋東君新取

種清
文魚傍校
國貞画圖

葛吉洋

よのぼるおのり
柳下亭種員作
修ざりし



孝子八志度六
兄弟八磨度六

童謡妙々車

四編 柳下亭種員作
五編 梅蝶樓國貞画

大晦日曙草紙

廿三編 京山作
廿四編 國清画

梅兩溜仲町

三編 種清
續切 國貞画

八大傳犬の癖紙

世八編 仙果録
世九編 國貞画
悪源太猛勇物語全

春馬譯
國久画

俠客傳仙模略説

十三編 西馬譯
十四編 國貞画

義仲三勇戦録全

同 譯
國貞画

新當織帶屋綴合

三編 同
四編 國貞画
五編 國貞画

是天儀虎走春筆

三編 種清
續切 國貞画

地本草紙問屋

東都南傳馬丁壹甲丁目

葛屋吉藏板



