



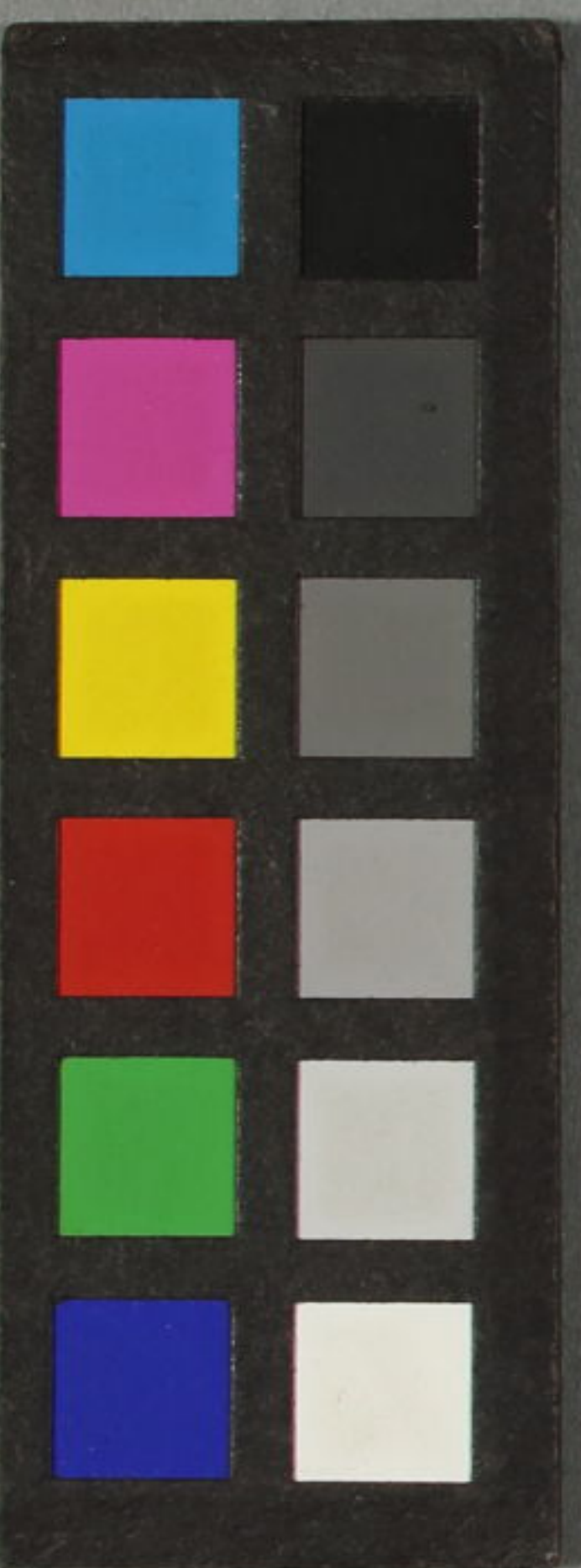
おのほろおのほろ

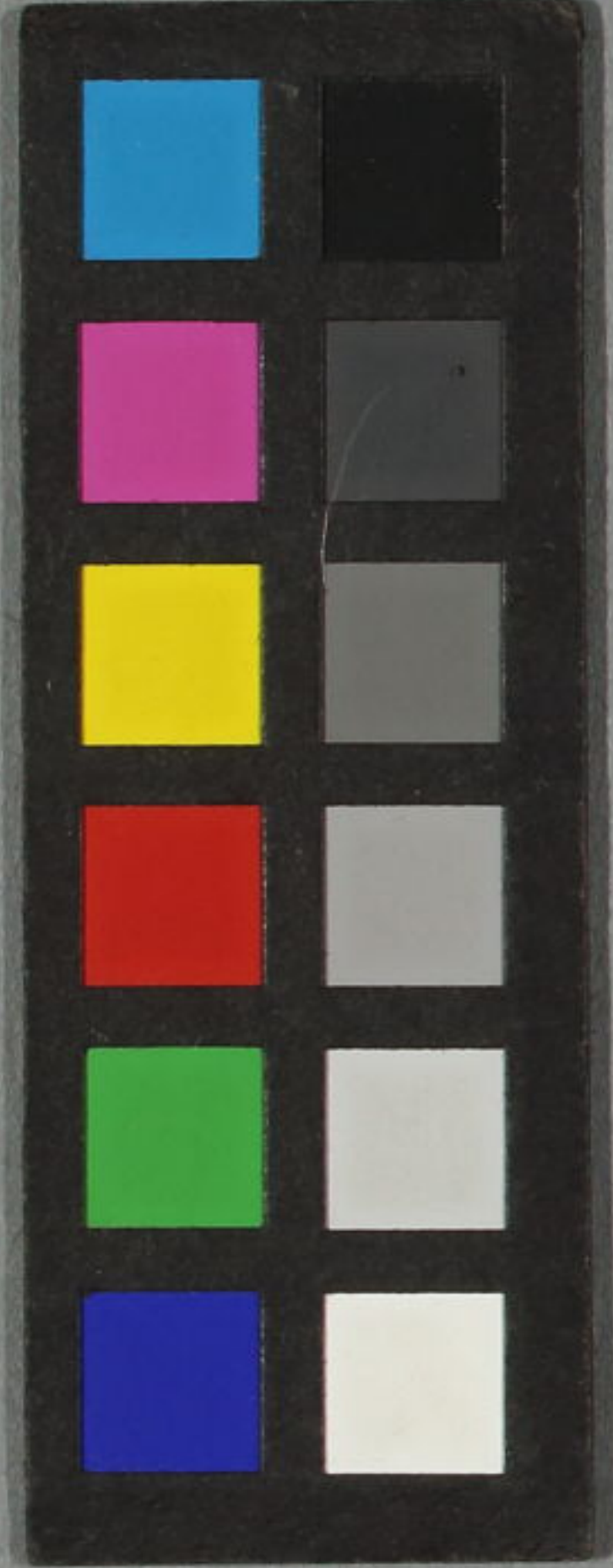
おのほろおのほろ

~13
4049
4

~13
4049
3

おのほろおのほろ





^13
4049
3



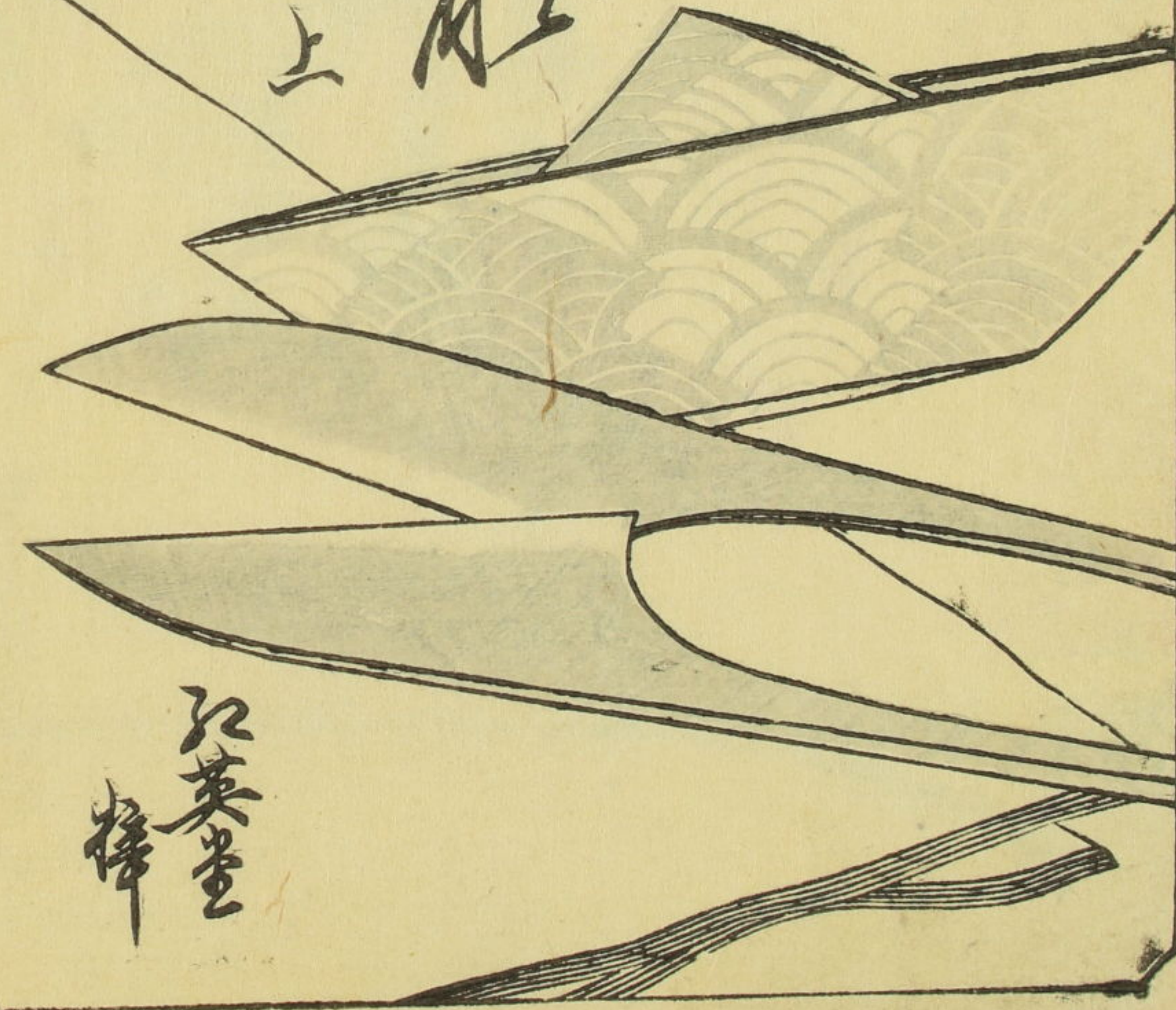
鼠小紋



新 形

二海の上

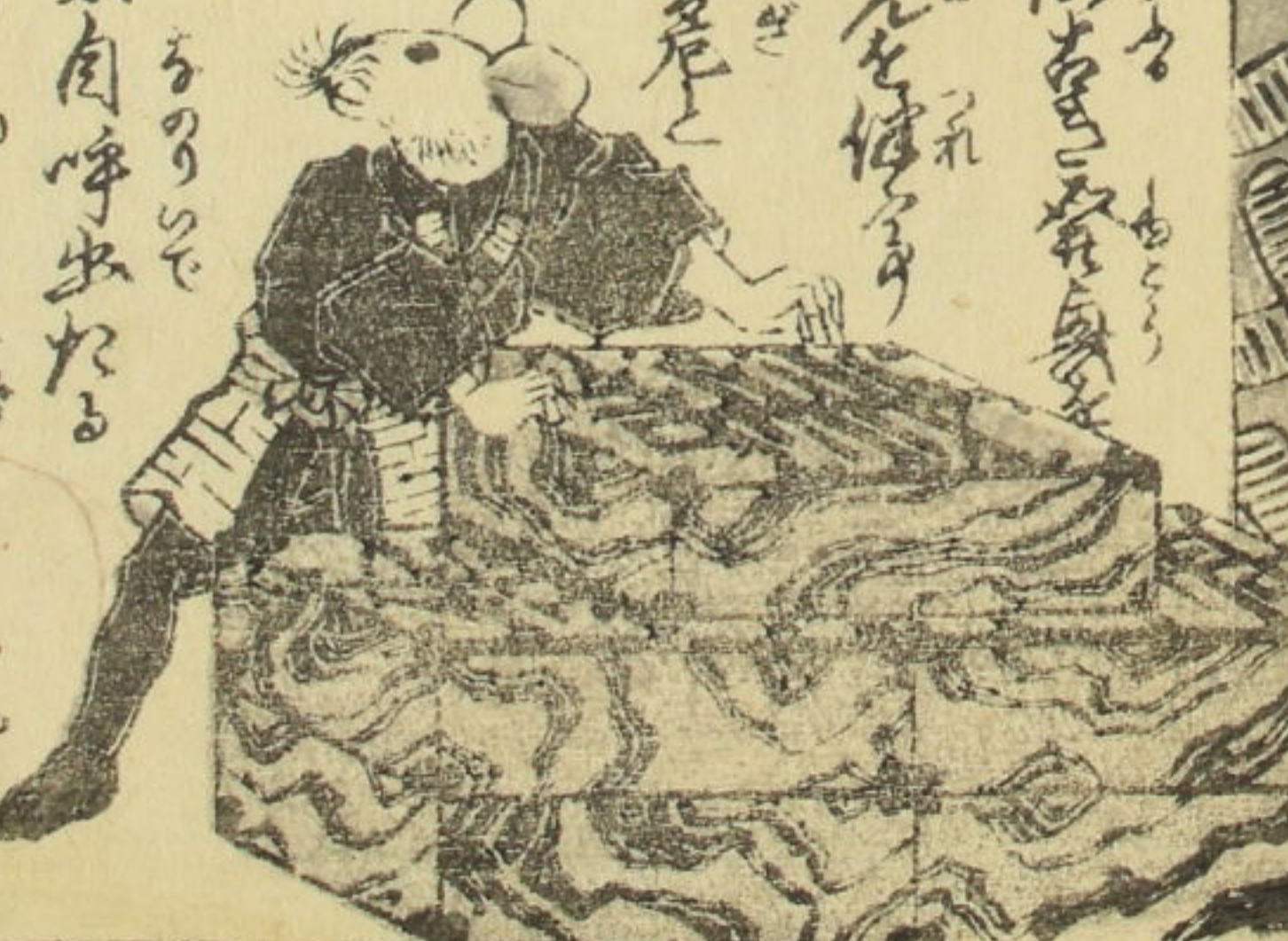
折る字種法儀合
梅枝梅園欠五五



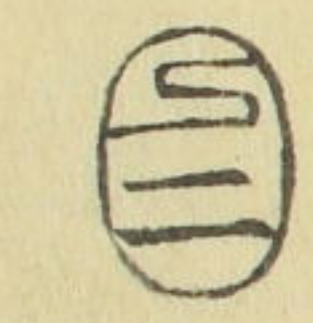
紅英堂
梅

壹

鼠小紋の形は、化々たる芳好なる枝や梅の棘樹を、
 區裡一歳を越く其の終り園の意地、妙女が終えを待てる
 舟とれも、運保は心中を頼助られ、多る、案人、如、居、の、難、危、と
 十地衛の、邪を、悪、若、小、蘆、海、松、松、輝、
 阿、
 新、
 梅、
 姉、

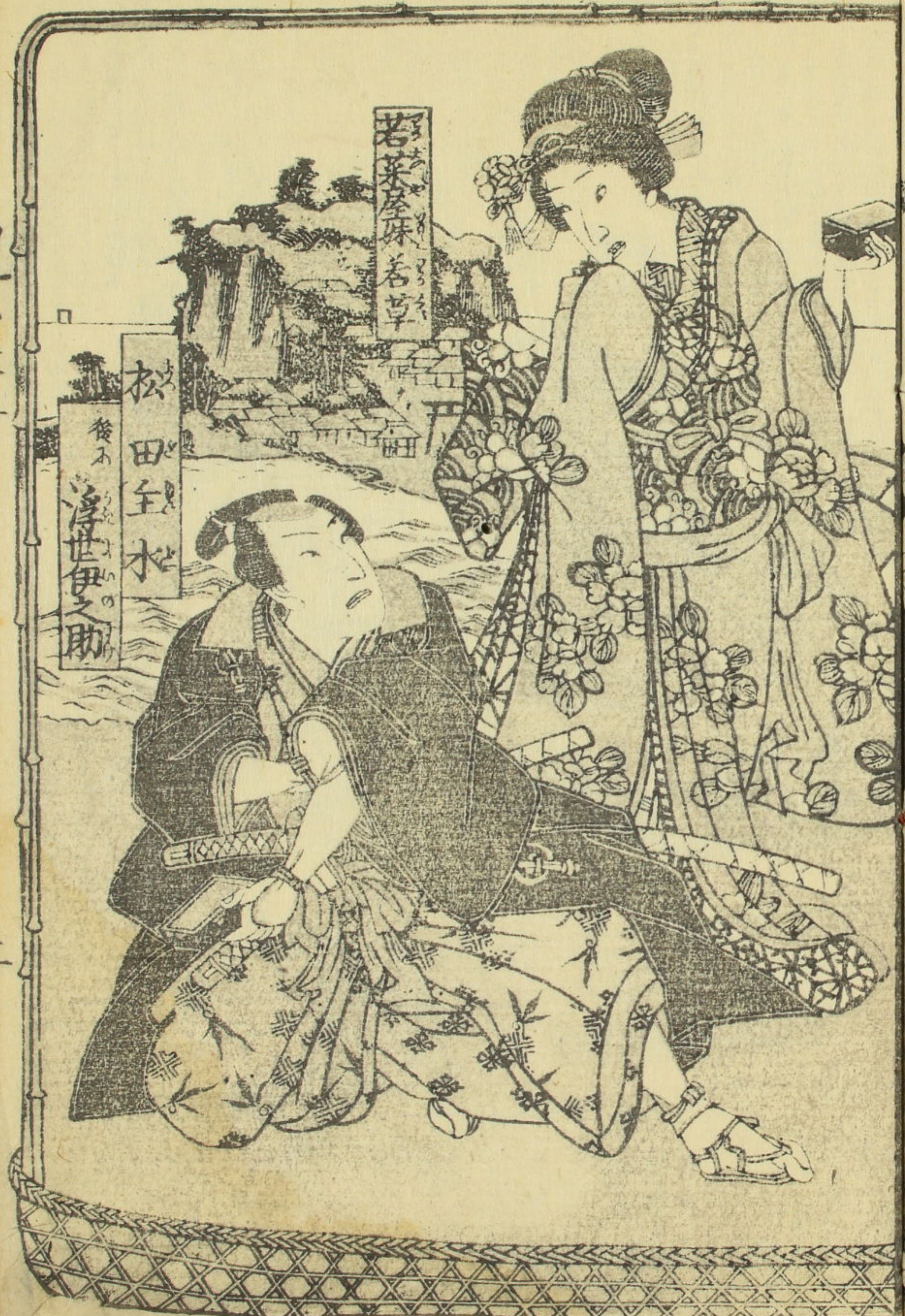


安政四丁己歲
正月啓仲除日



柳水亭種清

卯見、文一



泉の心
つづいて



泉の心
 つづいて
 泉の心
 つづいて

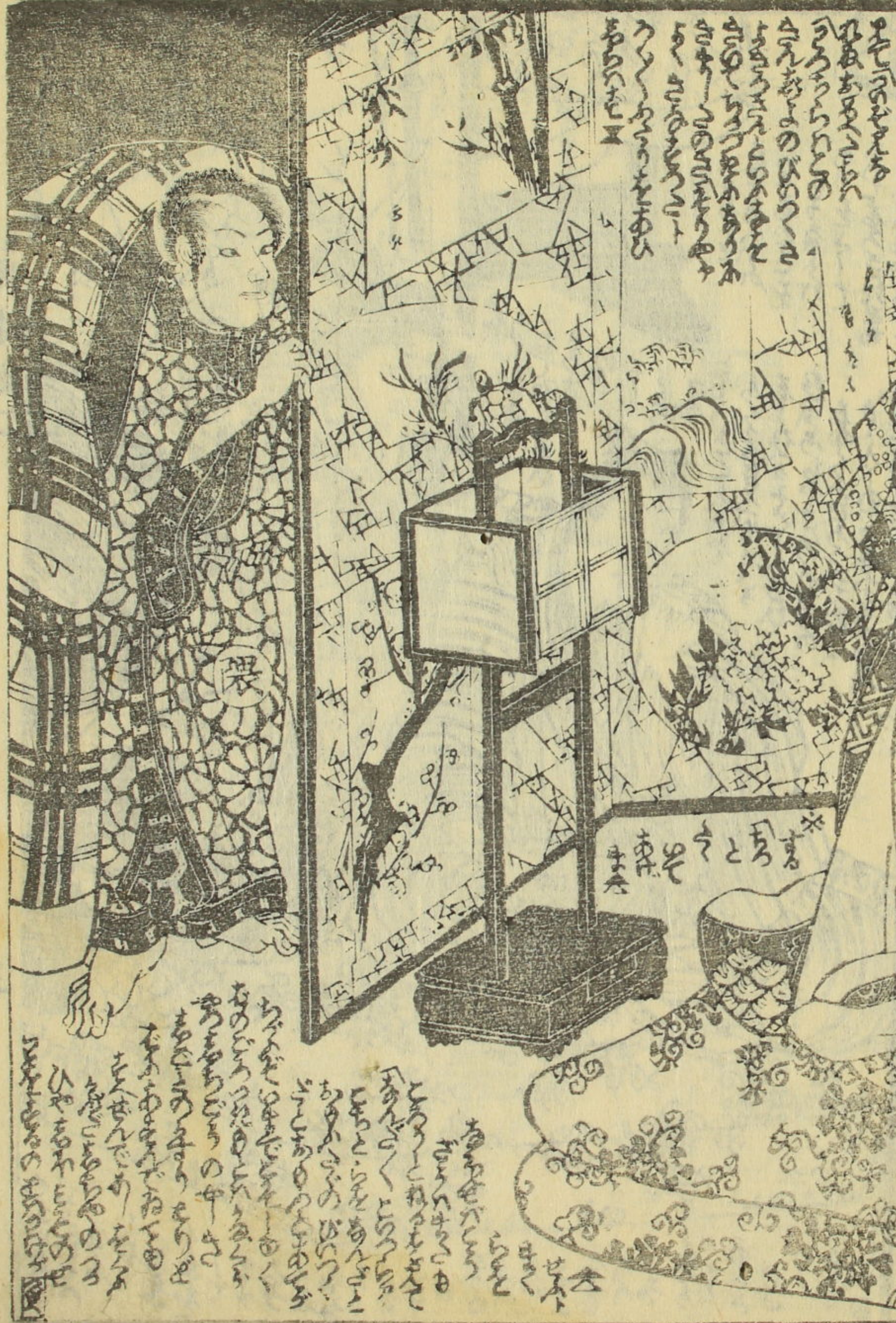
泉の心
 つづいて
 泉の心
 つづいて

泉の心
 つづいて
 泉の心
 つづいて

泉の心
 つづいて
 泉の心
 つづいて

五ノ八日 五月八日... (column of vertical text in the upper right)

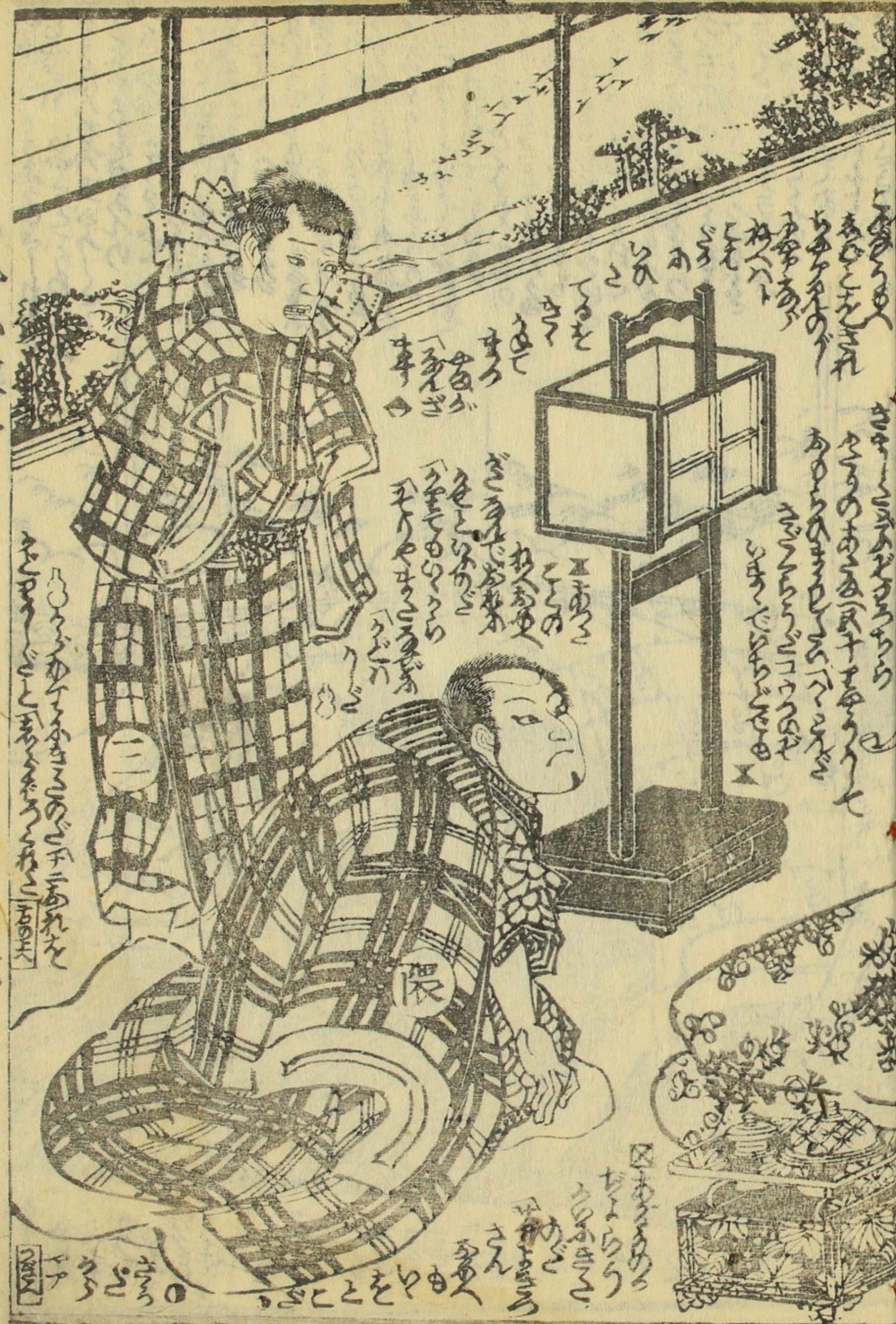
五ノ八日 五月八日... (column of vertical text in the middle right)



五ノ八日 五月八日... (column of vertical text in the lower left)



五ノ八日 五月八日... (column of vertical text in the lower right)



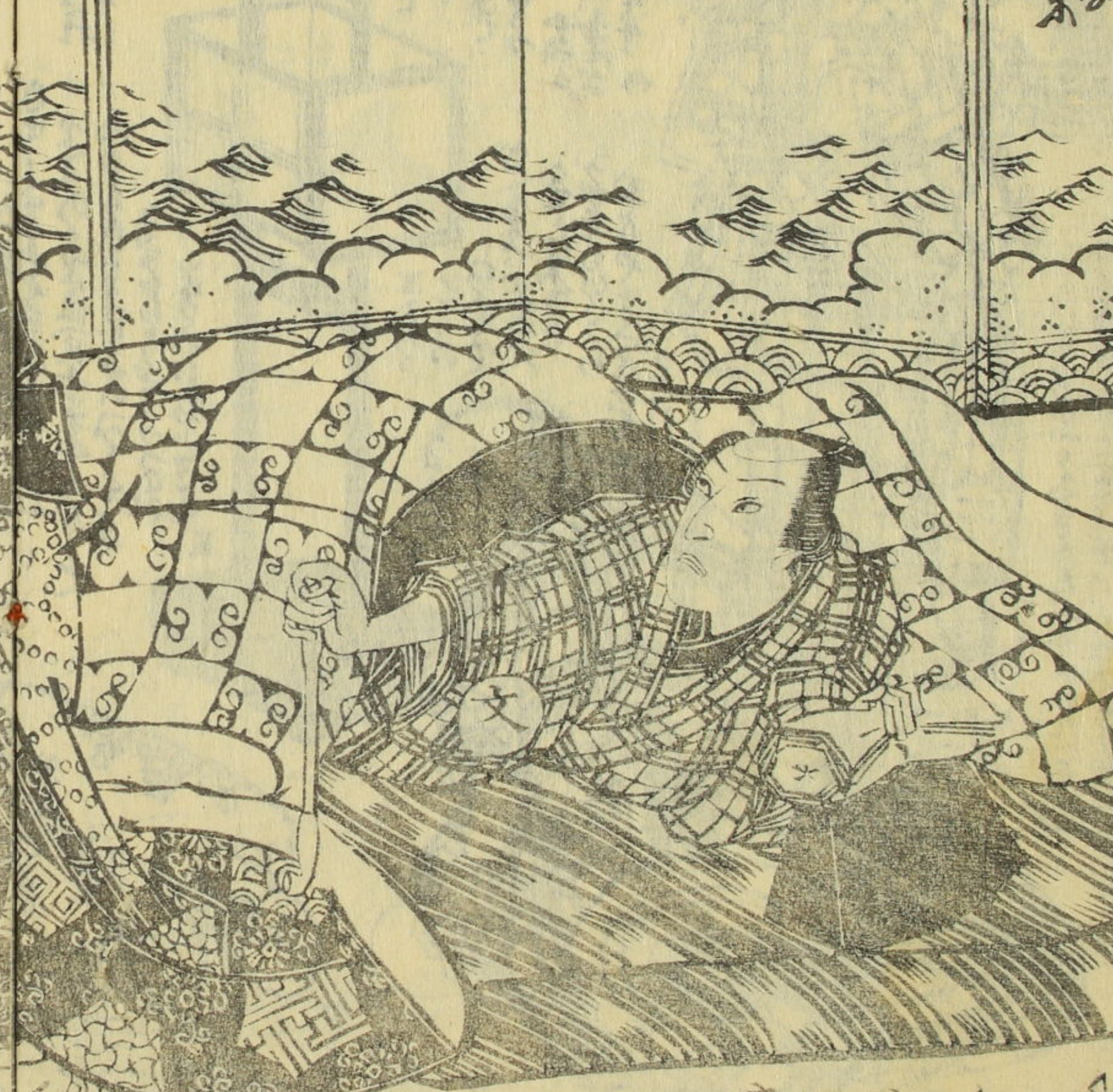
山崎

山崎

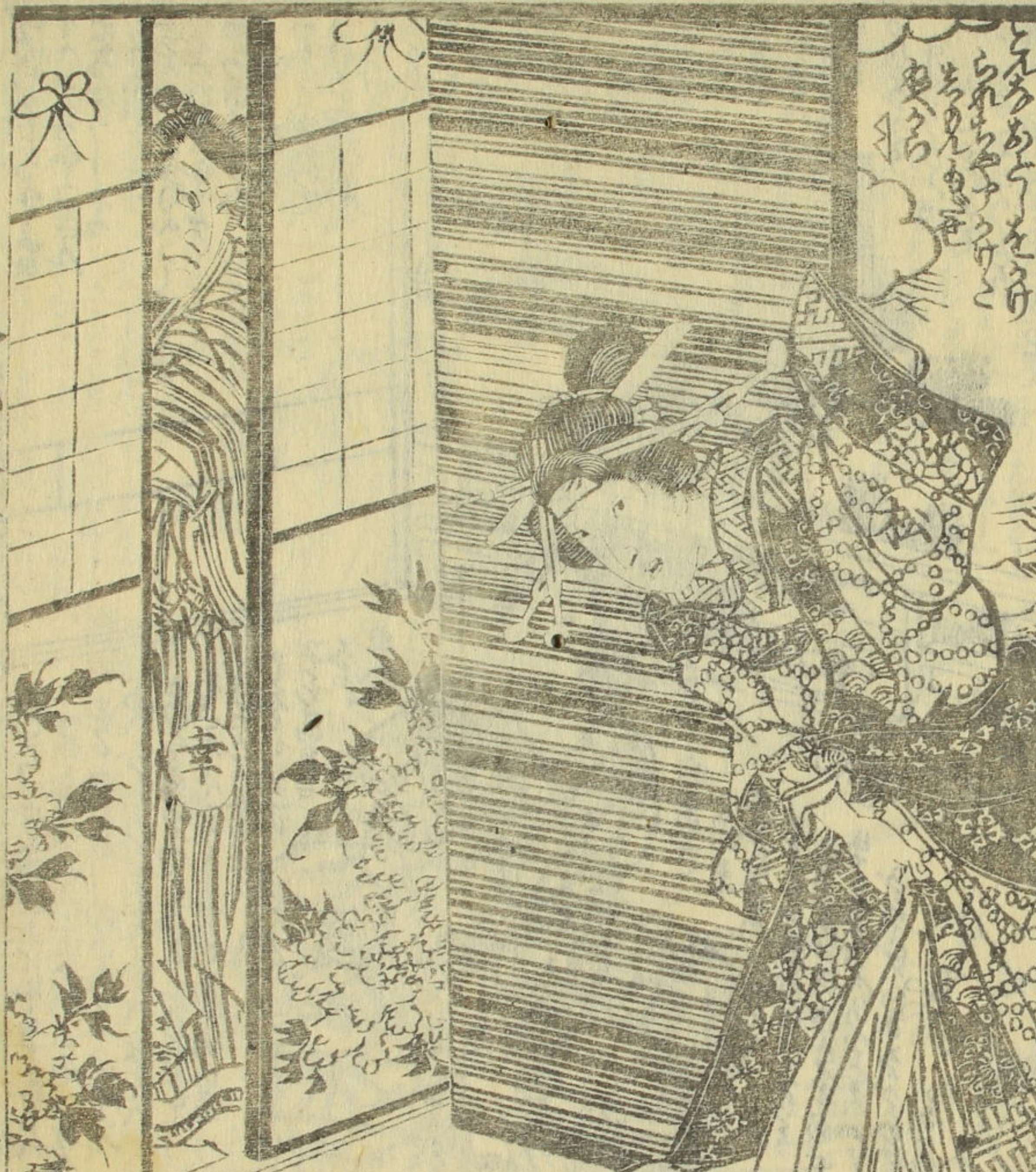
山崎

山崎

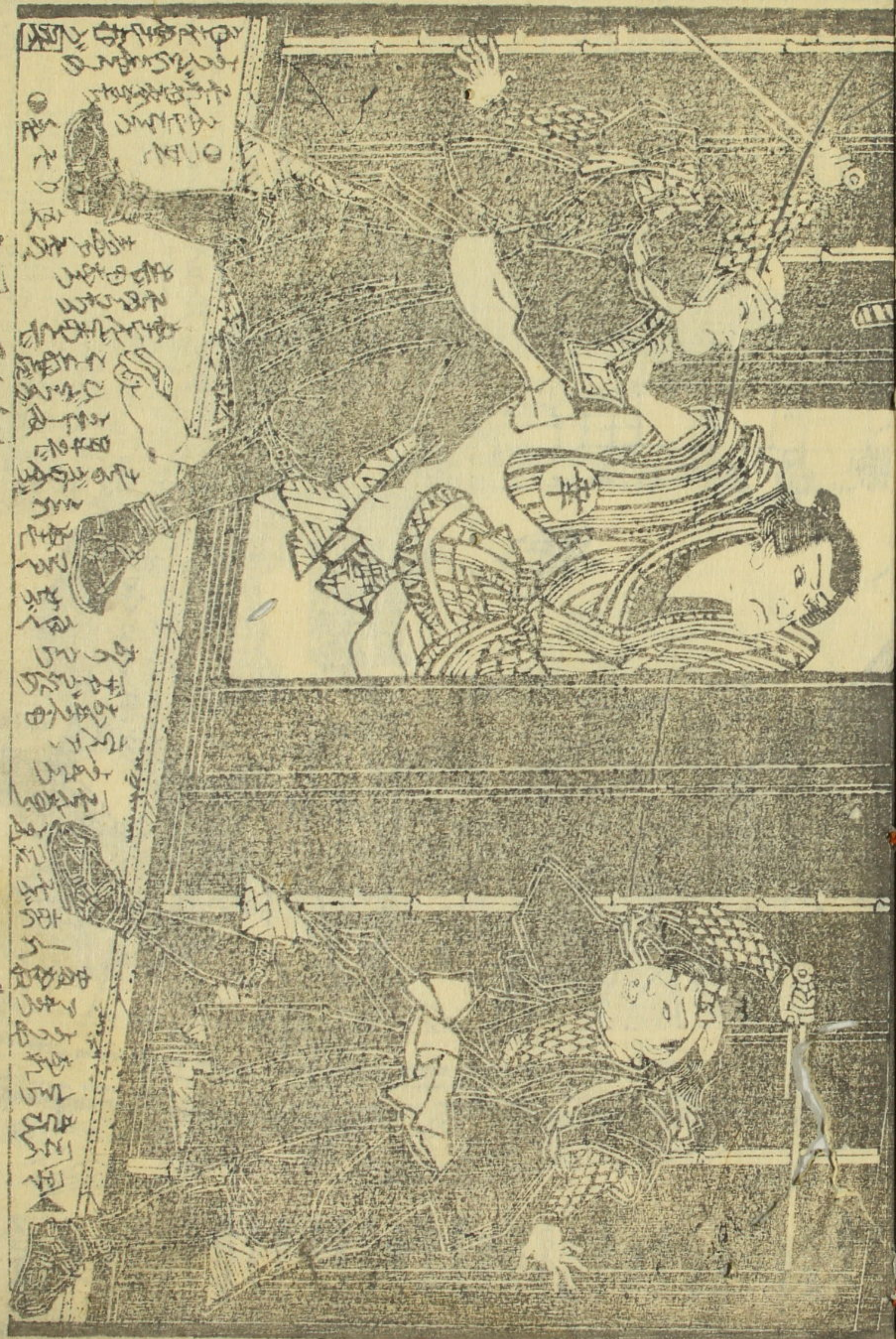
此のちあつては...
あらはれし...
うらやま...
こころ...
あはれ...
うらやま...
こころ...
あはれ...
うらやま...
こころ...
あはれ...



あつては...
あらはれし...
うらやま...
こころ...
あはれ...
うらやま...
こころ...
あはれ...
うらやま...
こころ...
あはれ...



あつては...
あらはれし...
うらやま...
こころ...
あはれ...
うらやま...
こころ...
あはれ...
うらやま...
こころ...
あはれ...

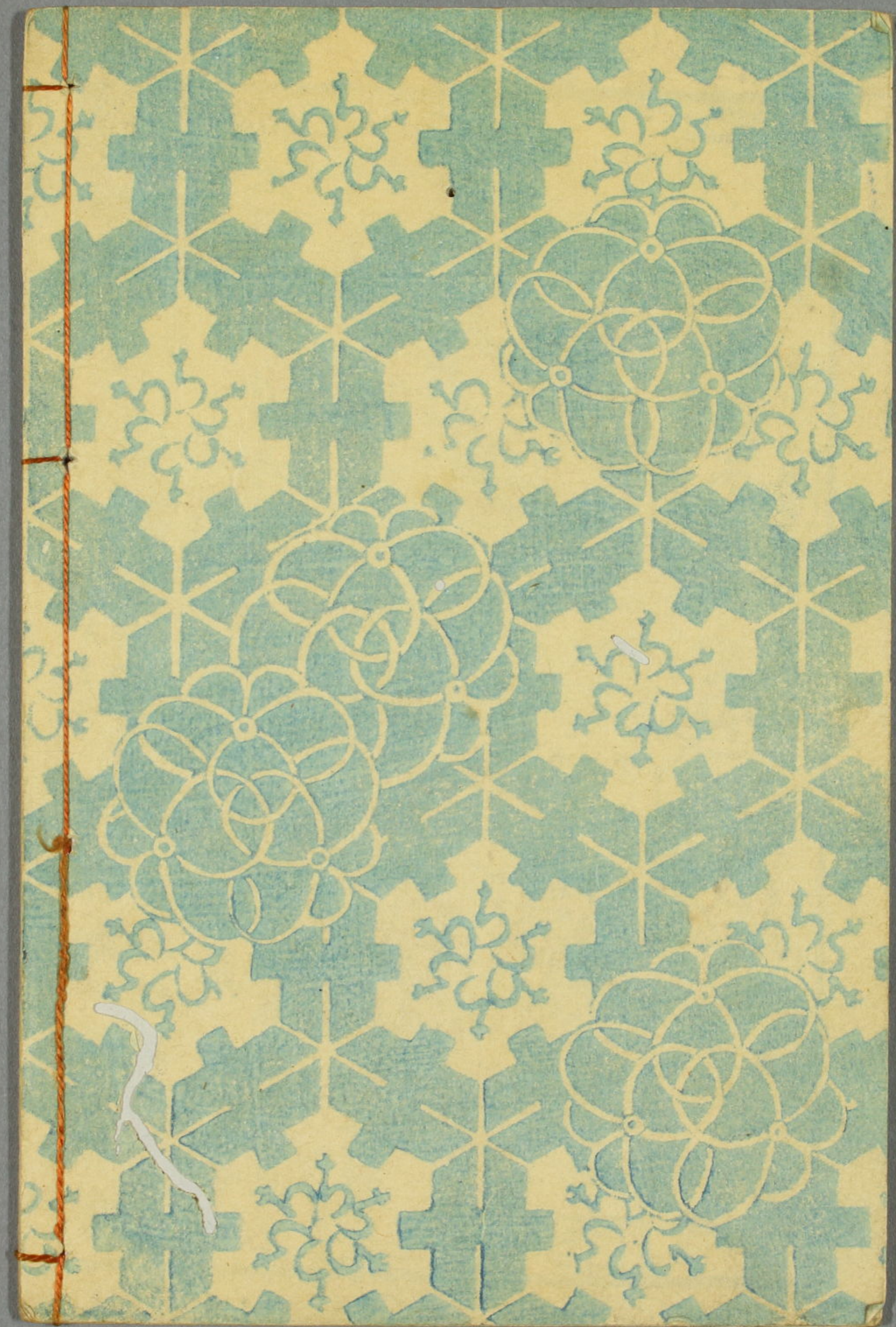


小女

Handwritten text in Japanese characters, likely a title or chapter heading, located on the left side of the page.



Handwritten text in Japanese characters, likely a title or chapter heading, located on the right side of the page.





^13
4049
4





一、二、三、四、五、六、七、八、九、十、十一、十二、十三、十四、十五、十六、十七、十八、十九、二十、二十一、二十二、二十三、二十四、二十五、二十六、二十七、二十八、二十九、三十、三十一、三十二、三十三、三十四、三十五、三十六、三十七、三十八、三十九、四十、四十一、四十二、四十三、四十四、四十五、四十六、四十七、四十八、四十九、五十、五十一、五十二、五十三、五十四、五十五、五十六、五十七、五十八、五十九、六十、六十一、六十二、六十三、六十四、六十五、六十六、六十七、六十八、六十九、七十、七十一、七十二、七十三、七十四、七十五、七十六、七十七、七十八、七十九、八十、八十一、八十二、八十三、八十四、八十五、八十六、八十七、八十八、八十九、九十、九十一、九十二、九十三、九十四、九十五、九十六、九十七、九十八、九十九、一百



あのかげ

新

あのかげ

二巻

紅葉
本



Vertical text column on the far left edge of the page.

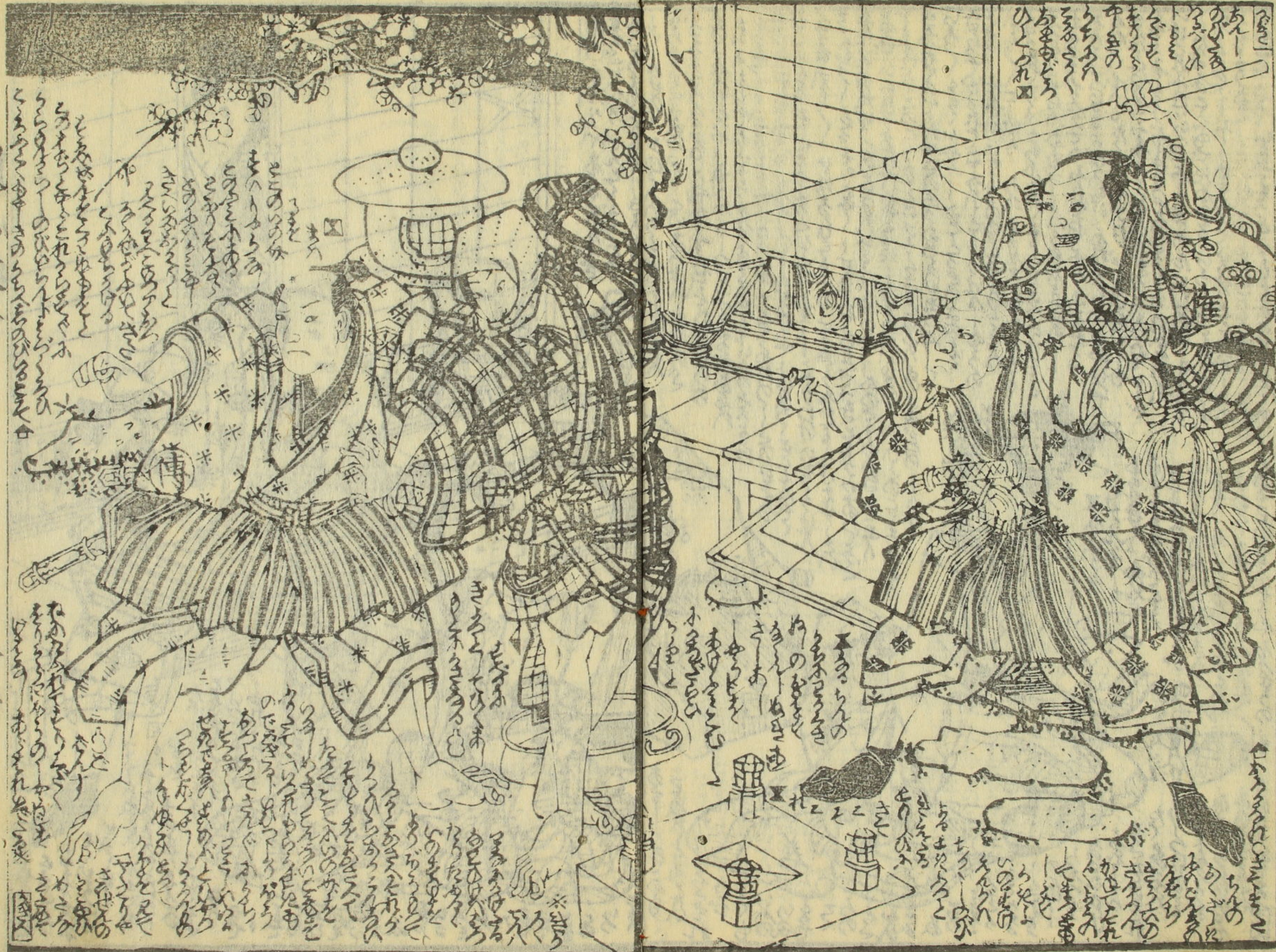
Vertical text column on the far left edge of the page, below the first column.

Vertical text column on the far right edge of the page.

Vertical text column on the far right edge of the page.

Vertical text columns on the top half of the page, surrounding the upper part of the illustration. The text is written in a dense, vertical columnar format, typical of Edo-period book illustrations.

Vertical text columns on the bottom half of the page, surrounding the lower part of the illustration. The text continues the narrative or provides stage directions for the scene depicted above.



一
 二
 三
 四
 五
 六
 七
 八
 九
 十
 十一
 十二
 十三
 十四
 十五
 十六
 十七
 十八
 十九
 二十
 二十一
 二十二
 二十三
 二十四
 二十五
 二十六
 二十七
 二十八
 二十九
 三十
 三十一
 三十二
 三十三
 三十四
 三十五
 三十六
 三十七
 三十八
 三十九
 四十
 四十一
 四十二
 四十三
 四十四
 四十五
 四十六
 四十七
 四十八
 四十九
 五十
 五十一
 五十二
 五十三
 五十四
 五十五
 五十六
 五十七
 五十八
 五十九
 六十
 六十一
 六十二
 六十三
 六十四
 六十五
 六十六
 六十七
 六十八
 六十九
 七十
 七十一
 七十二
 七十三
 七十四
 七十五
 七十六
 七十七
 七十八
 七十九
 八十
 八十一
 八十二
 八十三
 八十四
 八十五
 八十六
 八十七
 八十八
 八十九
 九十
 九十一
 九十二
 九十三
 九十四
 九十五
 九十六
 九十七
 九十八
 九十九
 一百

一
 二
 三
 四
 五
 六
 七
 八
 九
 十
 十一
 十二
 十三
 十四
 十五
 十六
 十七
 十八
 十九
 二十
 二十一
 二十二
 二十三
 二十四
 二十五
 二十六
 二十七
 二十八
 二十九
 三十
 三十一
 三十二
 三十三
 三十四
 三十五
 三十六
 三十七
 三十八
 三十九
 四十
 四十一
 四十二
 四十三
 四十四
 四十五
 四十六
 四十七
 四十八
 四十九
 五十
 五十一
 五十二
 五十三
 五十四
 五十五
 五十六
 五十七
 五十八
 五十九
 六十
 六十一
 六十二
 六十三
 六十四
 六十五
 六十六
 六十七
 六十八
 六十九
 七十
 七十一
 七十二
 七十三
 七十四
 七十五
 七十六
 七十七
 七十八
 七十九
 八十
 八十一
 八十二
 八十三
 八十四
 八十五
 八十六
 八十七
 八十八
 八十九
 九十
 九十一
 九十二
 九十三
 九十四
 九十五
 九十六
 九十七
 九十八
 九十九
 一百

一
 二
 三
 四
 五
 六
 七
 八
 九
 十
 十一
 十二
 十三
 十四
 十五
 十六
 十七
 十八
 十九
 二十
 二十一
 二十二
 二十三
 二十四
 二十五
 二十六
 二十七
 二十八
 二十九
 三十
 三十一
 三十二
 三十三
 三十四
 三十五
 三十六
 三十七
 三十八
 三十九
 四十
 四十一
 四十二
 四十三
 四十四
 四十五
 四十六
 四十七
 四十八
 四十九
 五十
 五十一
 五十二
 五十三
 五十四
 五十五
 五十六
 五十七
 五十八
 五十九
 六十
 六十一
 六十二
 六十三
 六十四
 六十五
 六十六
 六十七
 六十八
 六十九
 七十
 七十一
 七十二
 七十三
 七十四
 七十五
 七十六
 七十七
 七十八
 七十九
 八十
 八十一
 八十二
 八十三
 八十四
 八十五
 八十六
 八十七
 八十八
 八十九
 九十
 九十一
 九十二
 九十三
 九十四
 九十五
 九十六
 九十七
 九十八
 九十九
 一百

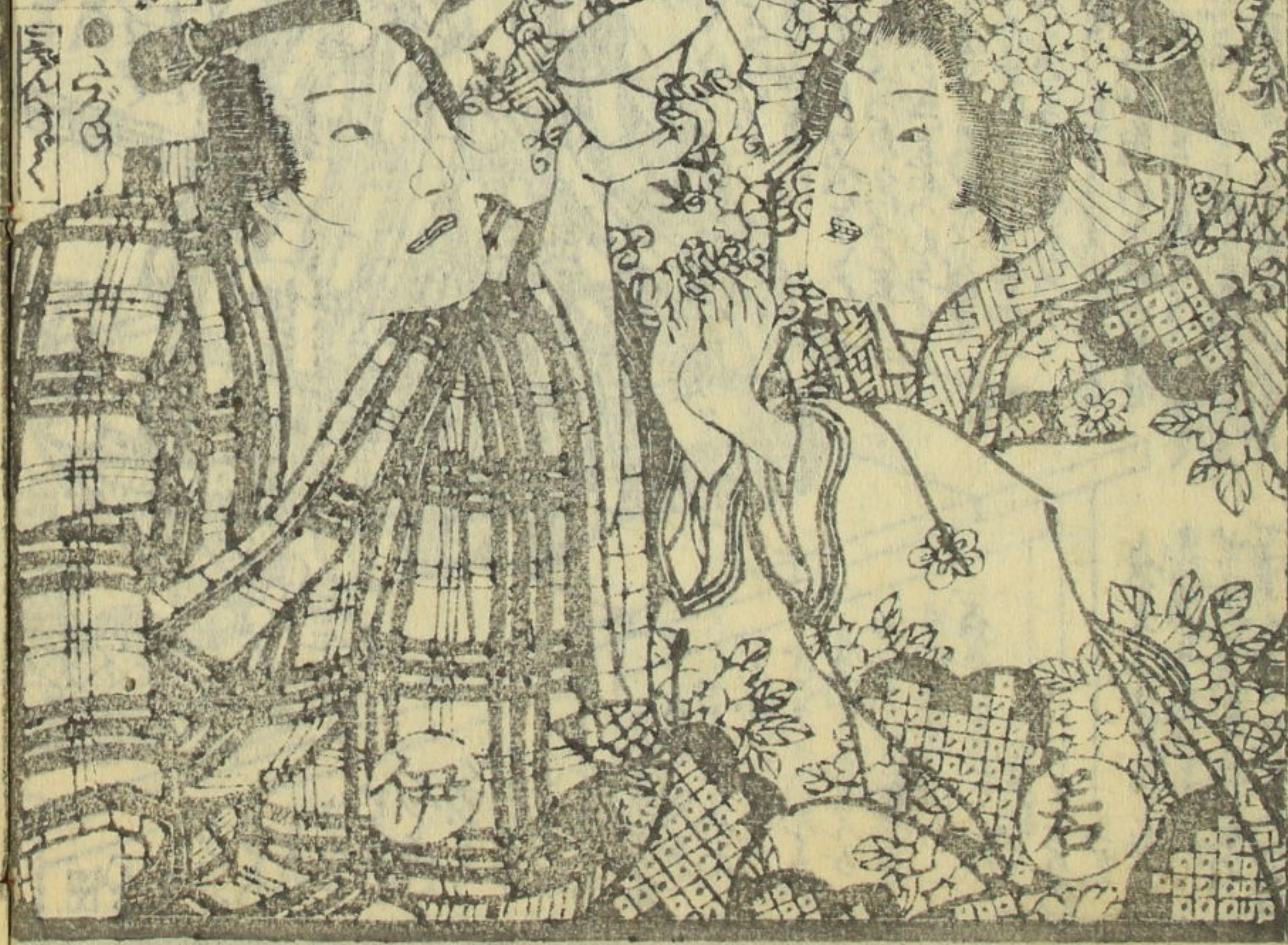
一
 二
 三
 四
 五
 六
 七
 八
 九
 十
 十一
 十二
 十三
 十四
 十五
 十六
 十七
 十八
 十九
 二十
 二十一
 二十二
 二十三
 二十四
 二十五
 二十六
 二十七
 二十八
 二十九
 三十
 三十一
 三十二
 三十三
 三十四
 三十五
 三十六
 三十七
 三十八
 三十九
 四十
 四十一
 四十二
 四十三
 四十四
 四十五
 四十六
 四十七
 四十八
 四十九
 五十
 五十一
 五十二
 五十三
 五十四
 五十五
 五十六
 五十七
 五十八
 五十九
 六十
 六十一
 六十二
 六十三
 六十四
 六十五
 六十六
 六十七
 六十八
 六十九
 七十
 七十一
 七十二
 七十三
 七十四
 七十五
 七十六
 七十七
 七十八
 七十九
 八十
 八十一
 八十二
 八十三
 八十四
 八十五
 八十六
 八十七
 八十八
 八十九
 九十
 九十一
 九十二
 九十三
 九十四
 九十五
 九十六
 九十七
 九十八
 九十九
 一百

一
 二
 三
 四
 五
 六
 七
 八
 九
 十
 十一
 十二
 十三
 十四
 十五
 十六
 十七
 十八
 十九
 二十
 二十一
 二十二
 二十三
 二十四
 二十五
 二十六
 二十七
 二十八
 二十九
 三十
 三十一
 三十二
 三十三
 三十四
 三十五
 三十六
 三十七
 三十八
 三十九
 四十
 四十一
 四十二
 四十三
 四十四
 四十五
 四十六
 四十七
 四十八
 四十九
 五十
 五十一
 五十二
 五十三
 五十四
 五十五
 五十六
 五十七
 五十八
 五十九
 六十
 六十一
 六十二
 六十三
 六十四
 六十五
 六十六
 六十七
 六十八
 六十九
 七十
 七十一
 七十二
 七十三
 七十四
 七十五
 七十六
 七十七
 七十八
 七十九
 八十
 八十一
 八十二
 八十三
 八十四
 八十五
 八十六
 八十七
 八十八
 八十九
 九十
 九十一
 九十二
 九十三
 九十四
 九十五
 九十六
 九十七
 九十八
 九十九
 一百



種清綴國貞画

此の書は、種清綴の筆によるもので、内容は、
 大晦日曙草紙、正成誠忠録、新田足利龍虎録、
 仇櫻憲白浪、鼠小紋東居新形、入艤倭取拵、
 頼朝青雲録、新當織帯屋敷合、



大晦日曙草紙 廿四編 京山作

正成誠忠録全 春馬譯 國郡画

八大傳犬の神紙 廿九編 仙果録

新田足利龍虎録全 同譯 國明画

仇櫻憲白浪 三編 春馬作

歳徳曾我松嶋基 三編 種清綴 國貞画

新當織帯屋敷合 四編 西馬綴

鼠小紋東居新形 三編 同綴 同画

歌討噂古市 三編 種清作

入艤倭取拵 三編 同綴 同画

頼朝青雲録全 春馬譯 國周画

地本 種清綴 問屋 爲屋吉藏 梓

