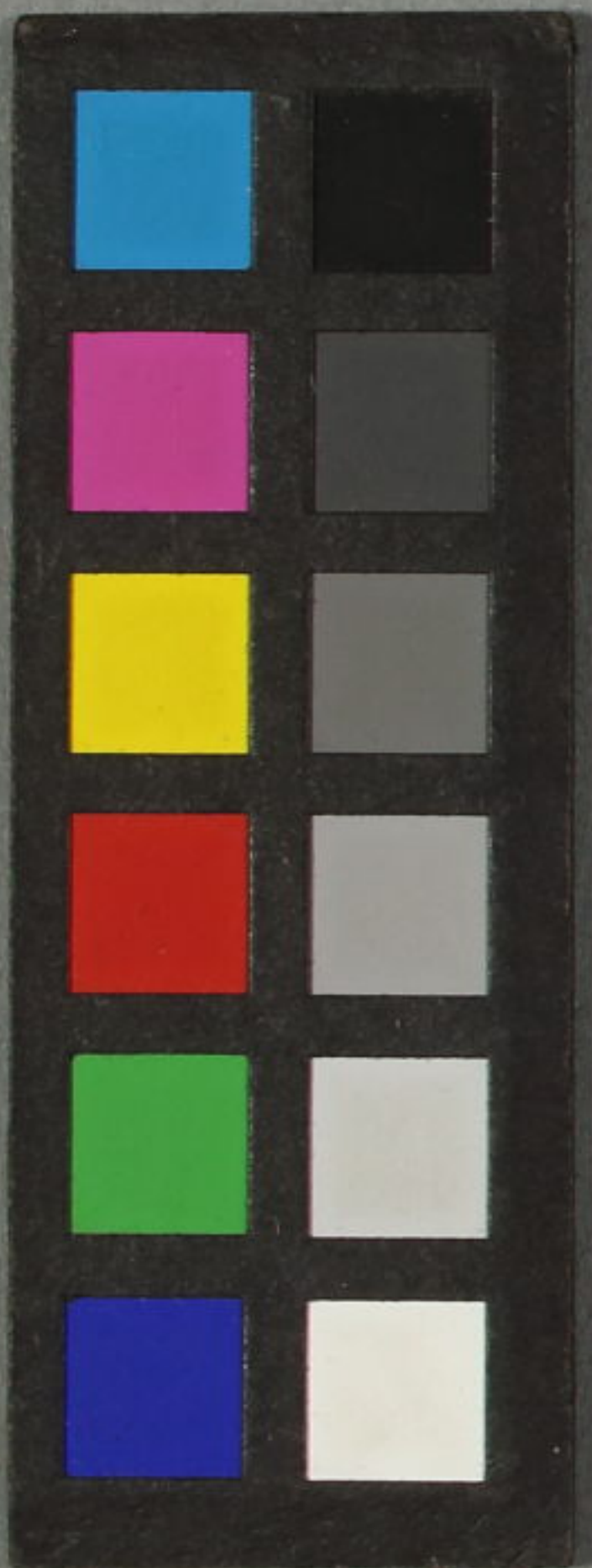


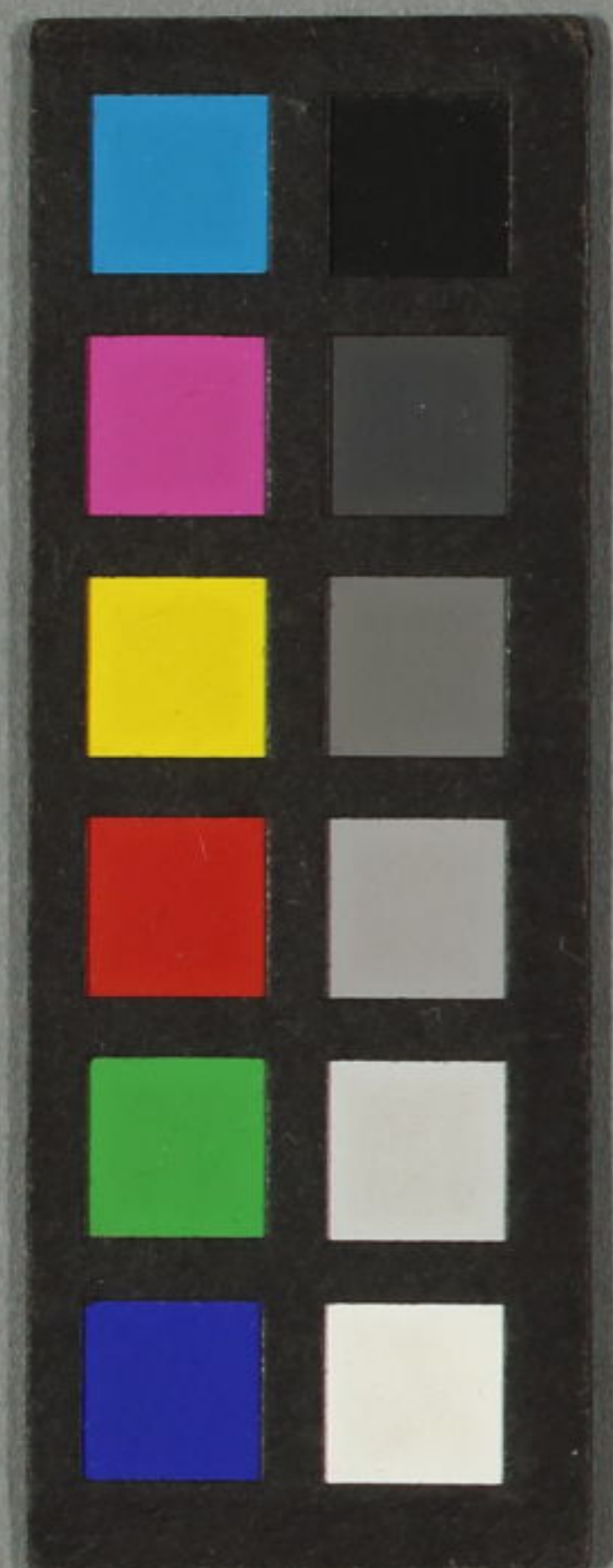


~13
4048
6



~13
4048
5



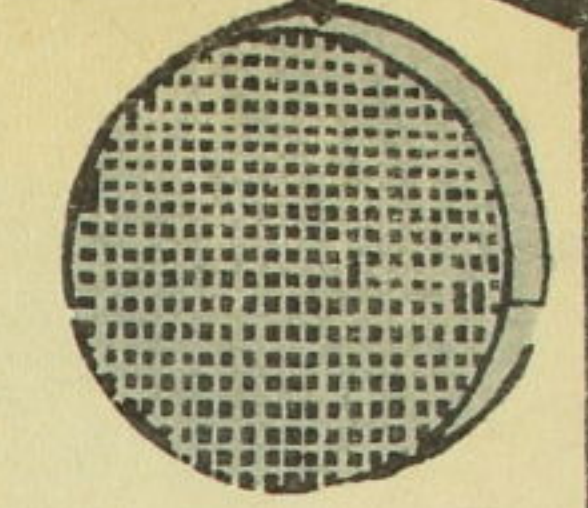


^13
4048
5



各家各様の破き多し...
 舞を能く...
 相不舞...
 の内不投...
 をあを...
 新でも...

舞古古三



敵討

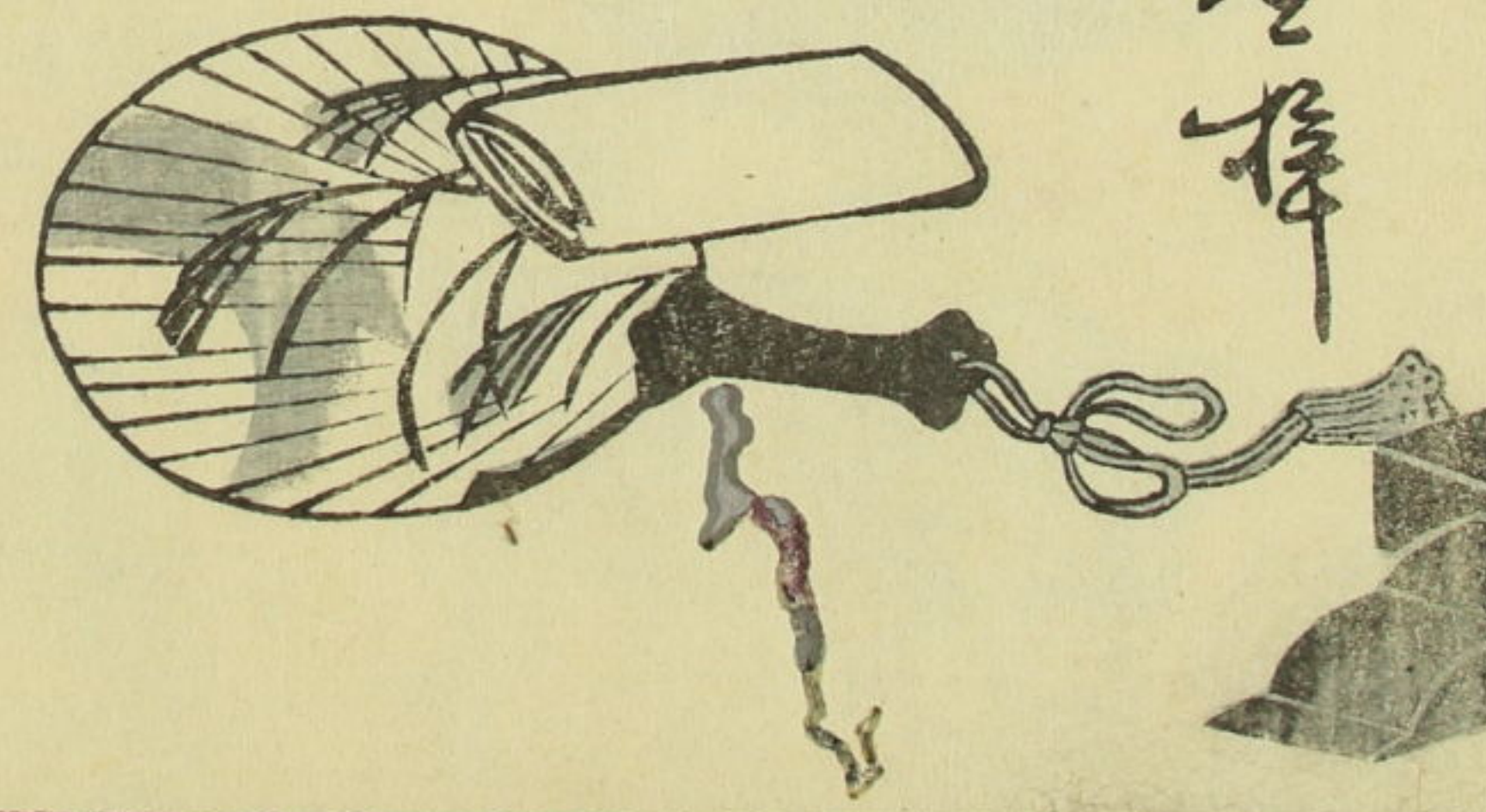
種彦

系久

系久

系久

系久





井筒象文殿

偵城於梅俣

傳一五三

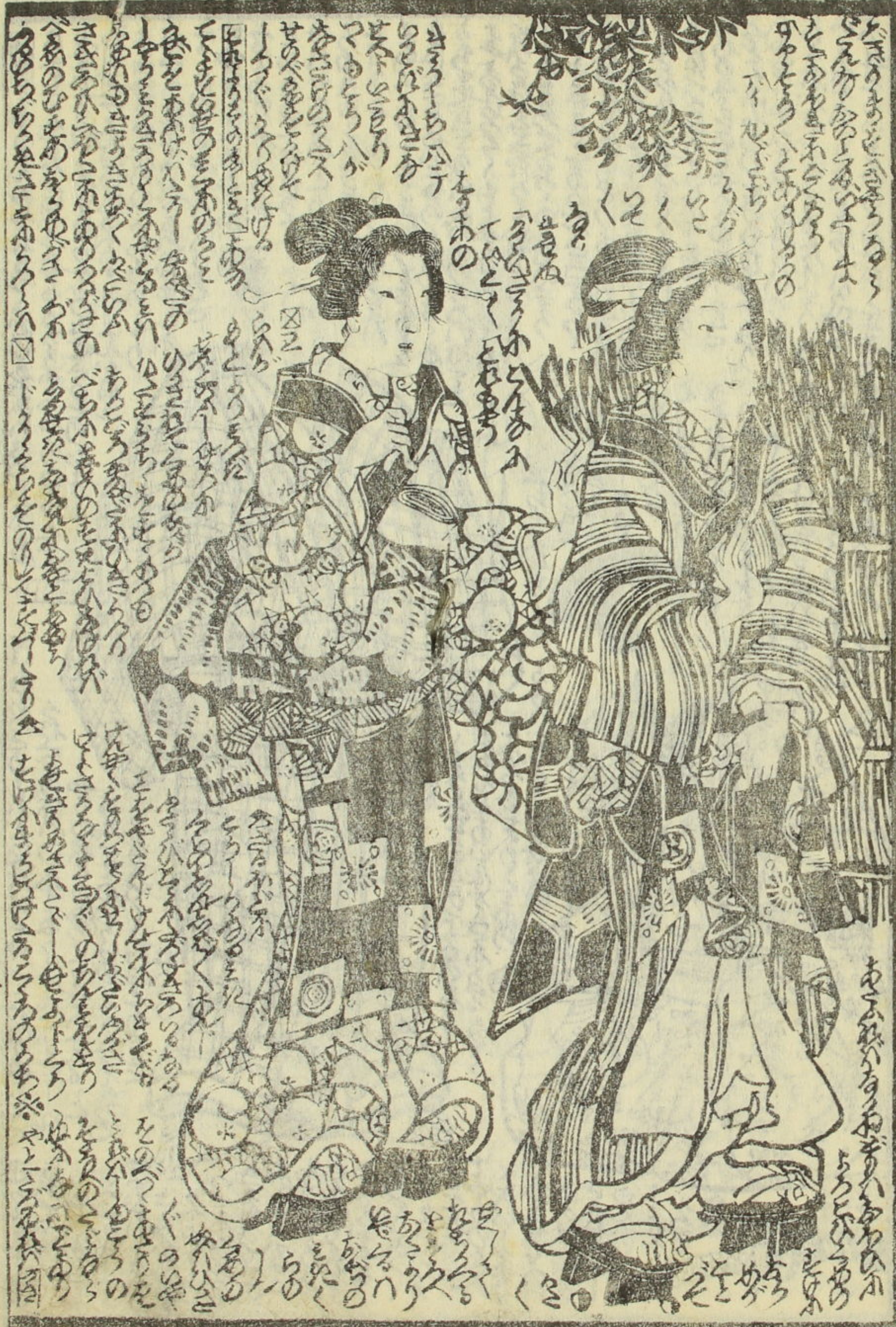
志願してや年々て
 くちのまをねつらふ
 うまのまをねつらふ
 つのりかたのありか
 らぬかたのありか
 一にたりかたのあり
 二にたりかたのあり
 三にたりかたのあり
 四にたりかたのあり
 五にたりかたのあり
 六にたりかたのあり
 七にたりかたのあり
 八にたりかたのあり
 九にたりかたのあり
 十にたりかたのあり
 十一にたりかたのあり
 十二にたりかたのあり
 十三にたりかたのあり
 十四にたりかたのあり
 十五にたりかたのあり
 十六にたりかたのあり
 十七にたりかたのあり
 十八にたりかたのあり
 十九にたりかたのあり
 二十にたりかたのあり
 二十一にたりかたのあり
 二十二にたりかたのあり
 二十三にたりかたのあり
 二十四にたりかたのあり
 二十五にたりかたのあり
 二十六にたりかたのあり
 二十七にたりかたのあり
 二十八にたりかたのあり
 二十九にたりかたのあり
 三十にたりかたのあり
 三十一にたりかたのあり
 三十二にたりかたのあり
 三十三にたりかたのあり
 三十四にたりかたのあり
 三十五にたりかたのあり
 三十六にたりかたのあり
 三十七にたりかたのあり
 三十八にたりかたのあり
 三十九にたりかたのあり
 四十にたりかたのあり
 四十一にたりかたのあり
 四十二にたりかたのあり
 四十三にたりかたのあり
 四十四にたりかたのあり
 四十五にたりかたのあり
 四十六にたりかたのあり
 四十七にたりかたのあり
 四十八にたりかたのあり
 四十九にたりかたのあり
 五十にたりかたのあり



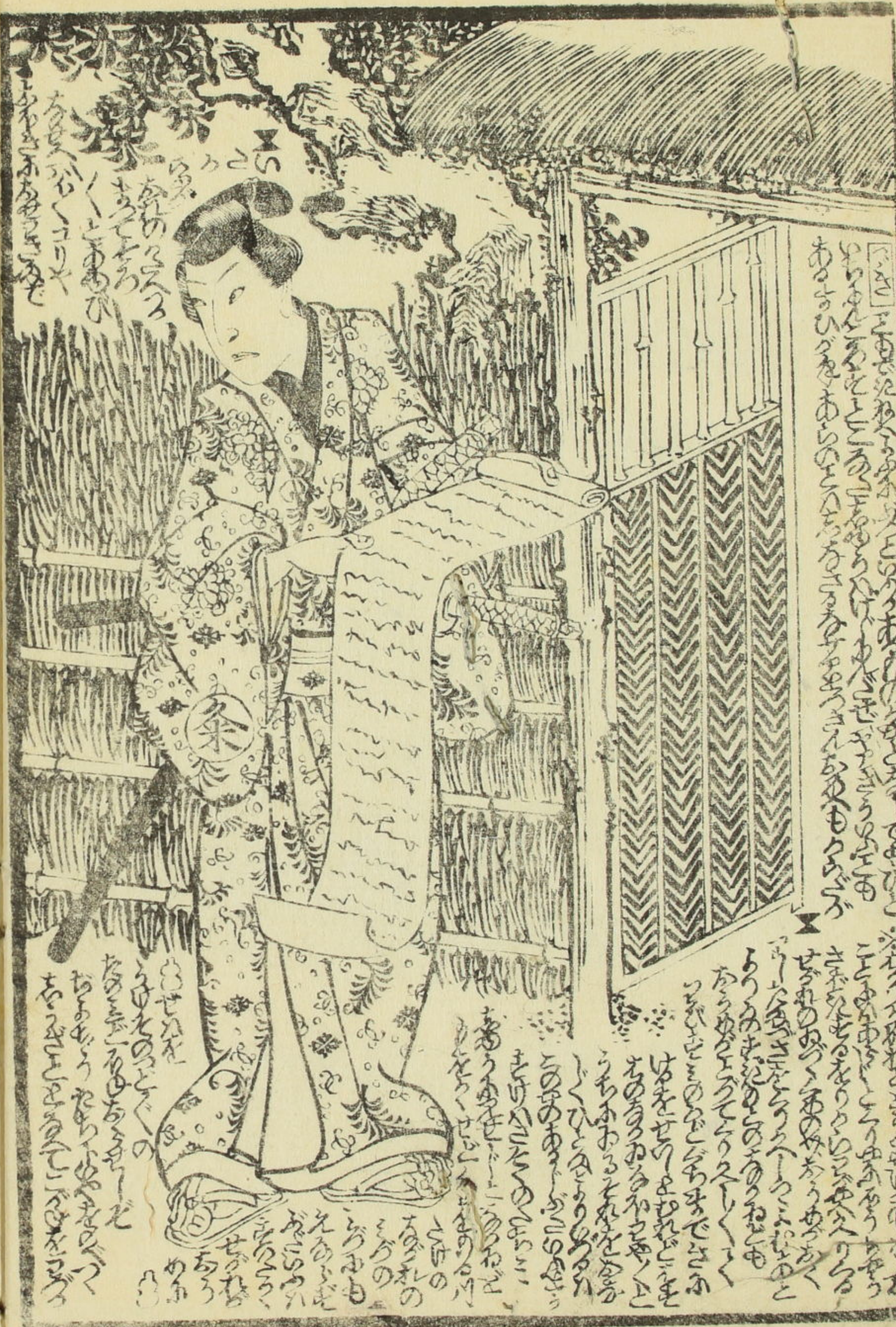
井筒屋於瀧俣

四一五三

志願してや年々て
 くちのまをねつらふ
 うまのまをねつらふ
 つのりかたのありか
 らぬかたのありか
 一にたりかたのあり
 二にたりかたのあり
 三にたりかたのあり
 四にたりかたのあり
 五にたりかたのあり
 六にたりかたのあり
 七にたりかたのあり
 八にたりかたのあり
 九にたりかたのあり
 十にたりかたのあり
 十一にたりかたのあり
 十二にたりかたのあり
 十三にたりかたのあり
 十四にたりかたのあり
 十五にたりかたのあり
 十六にたりかたのあり
 十七にたりかたのあり
 十八にたりかたのあり
 十九にたりかたのあり
 二十にたりかたのあり
 二十一にたりかたのあり
 二十二にたりかたのあり
 二十三にたりかたのあり
 二十四にたりかたのあり
 二十五にたりかたのあり
 二十六にたりかたのあり
 二十七にたりかたのあり
 二十八にたりかたのあり
 二十九にたりかたのあり
 三十にたりかたのあり
 三十一にたりかたのあり
 三十二にたりかたのあり
 三十三にたりかたのあり
 三十四にたりかたのあり
 三十五にたりかたのあり
 三十六にたりかたのあり
 三十七にたりかたのあり
 三十八にたりかたのあり
 三十九にたりかたのあり
 四十にたりかたのあり
 四十一にたりかたのあり
 四十二にたりかたのあり
 四十三にたりかたのあり
 四十四にたりかたのあり
 四十五にたりかたのあり
 四十六にたりかたのあり
 四十七にたりかたのあり
 四十八にたりかたのあり
 四十九にたりかたのあり
 五十にたりかたのあり



西行集



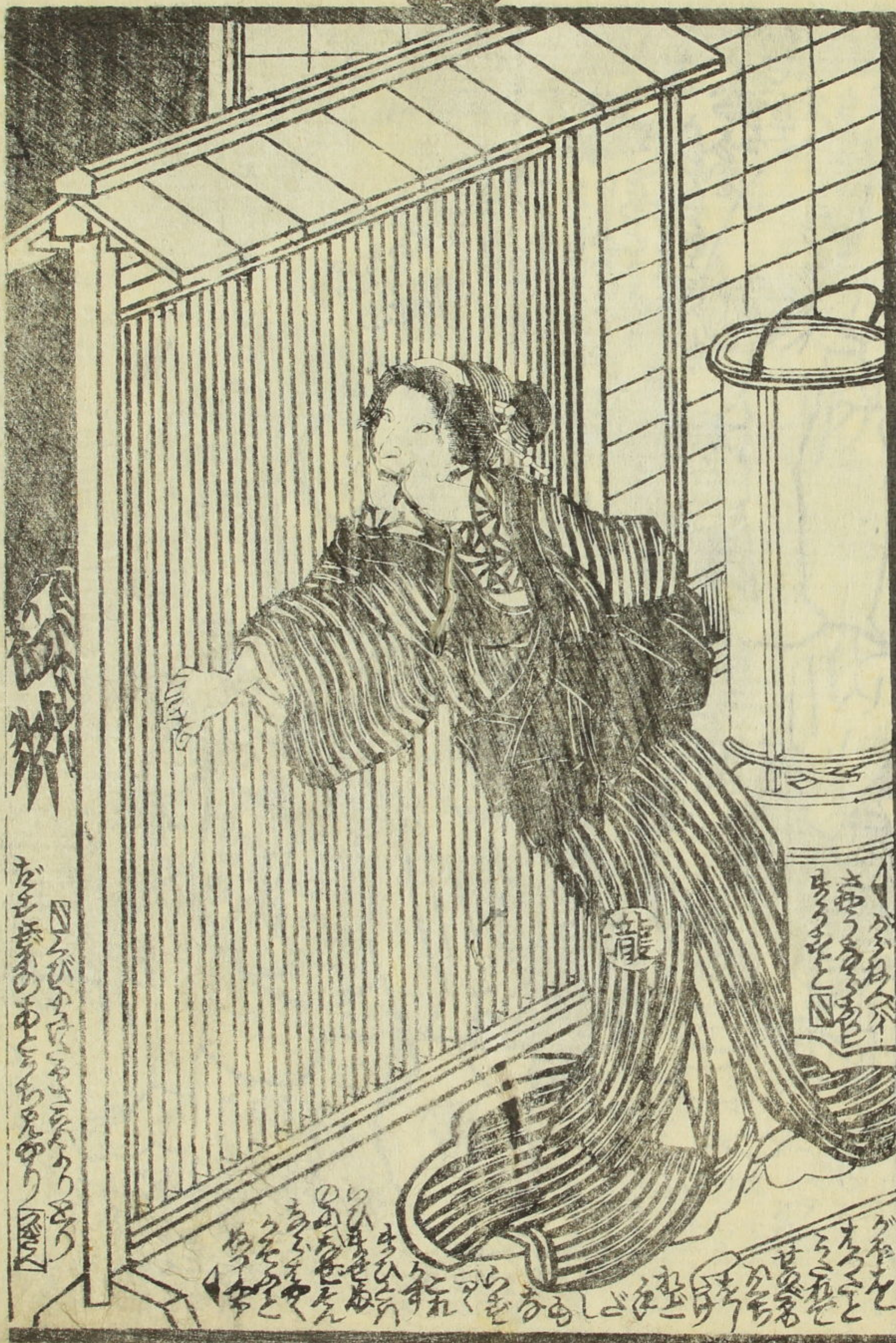
西行集

この人かたは... 武... 木... 三



この人かたは... 藤... 三





【四十四】このころの
とあひまのそと
れりともろのそと
をたるとろのそと
びつろろのそと
あつろろのそと
くろろのそと
ろろ



あひまのそと
れりともろのそと
をたるとろのそと
びつろろのそと
あつろろのそと
くろろのそと
ろろ

【四十五】このころの
とあひまのそと
れりともろのそと
をたるとろのそと
びつろろのそと
あつろろのそと
くろろのそと
ろろ

あひまのそと
れりともろのそと
をたるとろのそと
びつろろのそと
あつろろのそと
くろろのそと
ろろ

あひまのそと
れりともろのそと
をたるとろのそと
びつろろのそと
あつろろのそと
くろろのそと
ろろ

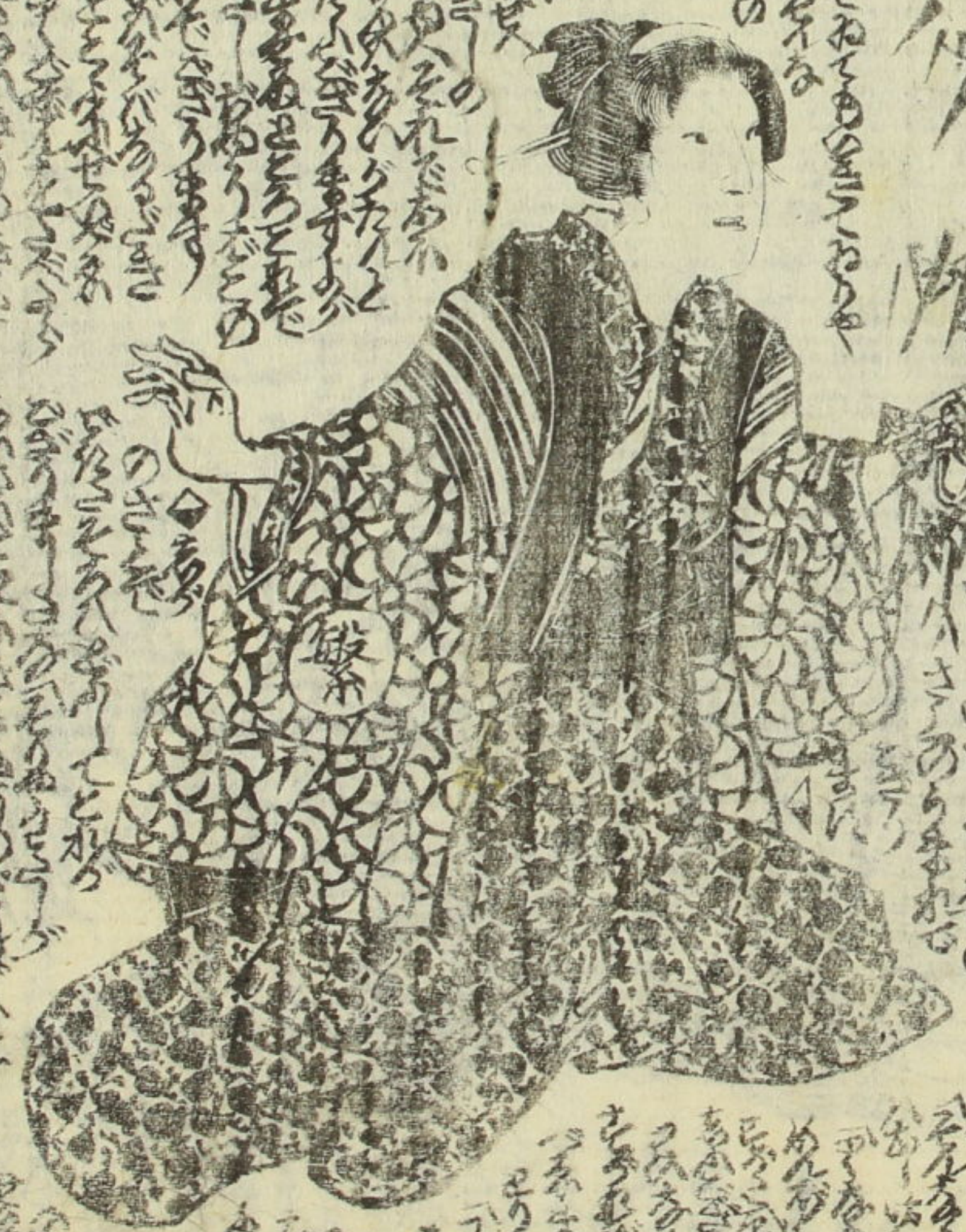


あひまのそと
れりともろのそと
をたるとろのそと
びつろろのそと
あつろろのそと
くろろのそと
ろろ

あひまのそと
れりともろのそと
をたるとろのそと
びつろろのそと
あつろろのそと
くろろのそと
ろろ

あひまのそと
れりともろのそと
をたるとろのそと
びつろろのそと
あつろろのそと
くろろのそと
ろろ

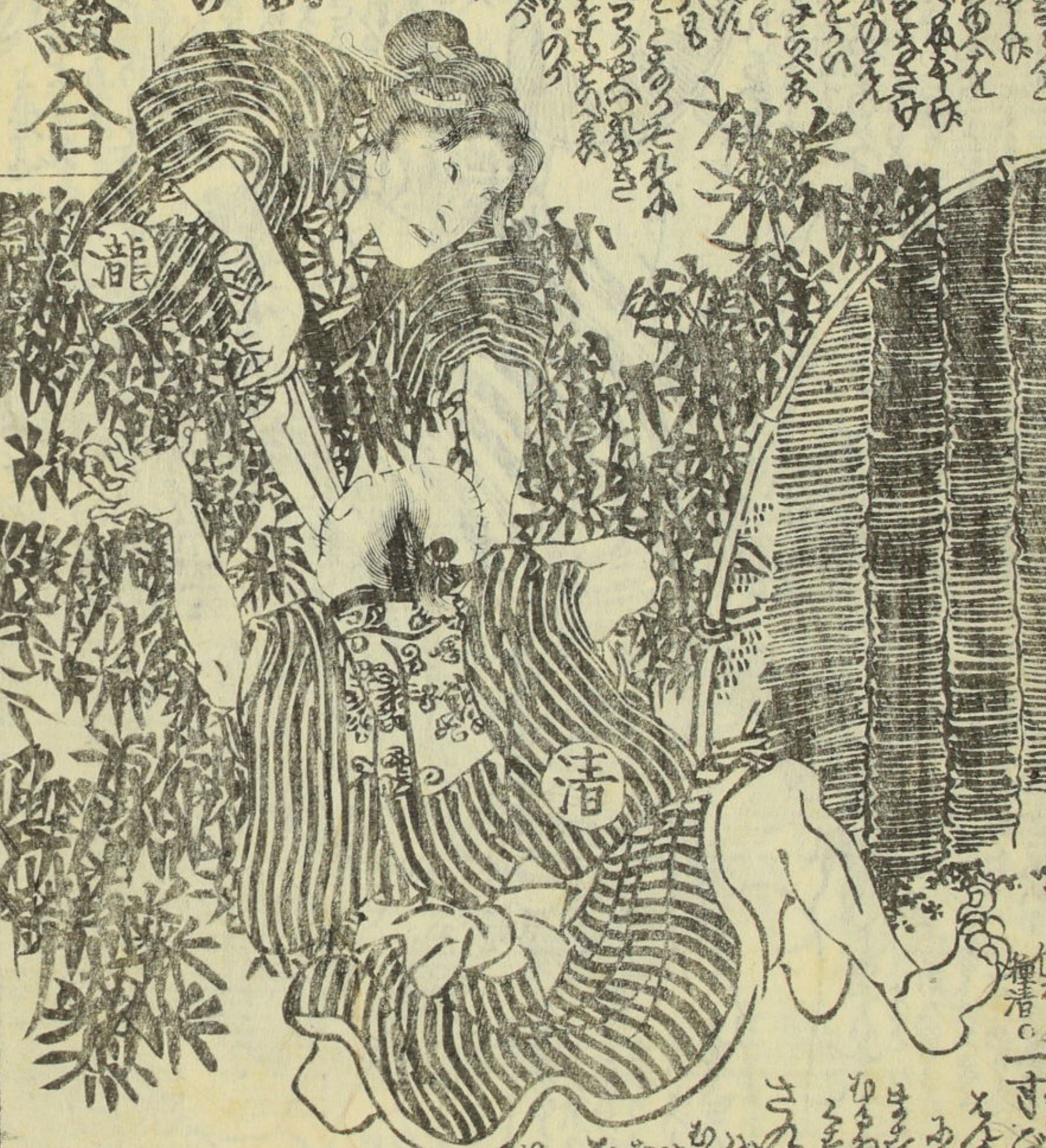
Handwritten text in vertical columns, likely a narrative or commentary. The text is dense and covers most of the page area.



Handwritten text in vertical columns, continuing the narrative or commentary. The text is dense and covers most of the page area.



種清綴合



國貞貞圖

此の種清綴合は、
種々の清綴を
合せて、清綴の
神韻を表現する
ものである。清綴
とは、清浄無垢の
境地を指す。種々
たる清綴を合せて
見れば、清綴の
神韻がよりよく
表現される。種々
たる清綴を合せて
見れば、清綴の
神韻がよりよく
表現される。

種清綴合の
神韻を表現する
ものである。清綴
とは、清浄無垢の
境地を指す。種々
たる清綴を合せて
見れば、清綴の
神韻がよりよく
表現される。種々
たる清綴を合せて
見れば、清綴の
神韻がよりよく
表現される。

筆頭當振
仕成をかし

ゆづりうらな
名名流

梅亭春馬著作
二二梅蝶樓園貞貞圖

花をま
花をま

二世花緑の結

柳水亭花緑結
梅蝶樓園貞貞圖

本家
實母散

本方実母散の
中葉堂孝輔製
千葉堂孝輔製

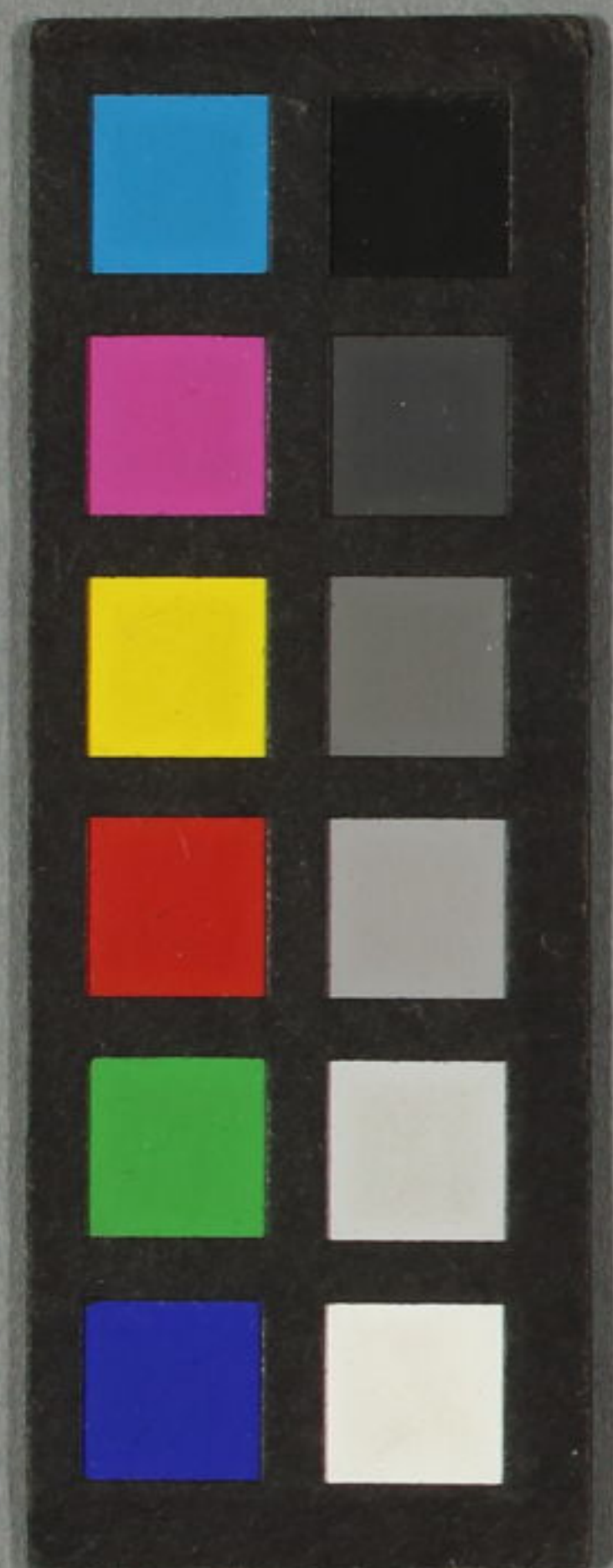
御用藥所
せきのゆき茶

信州上田東山堂製
一匁
一匁
廿四銅



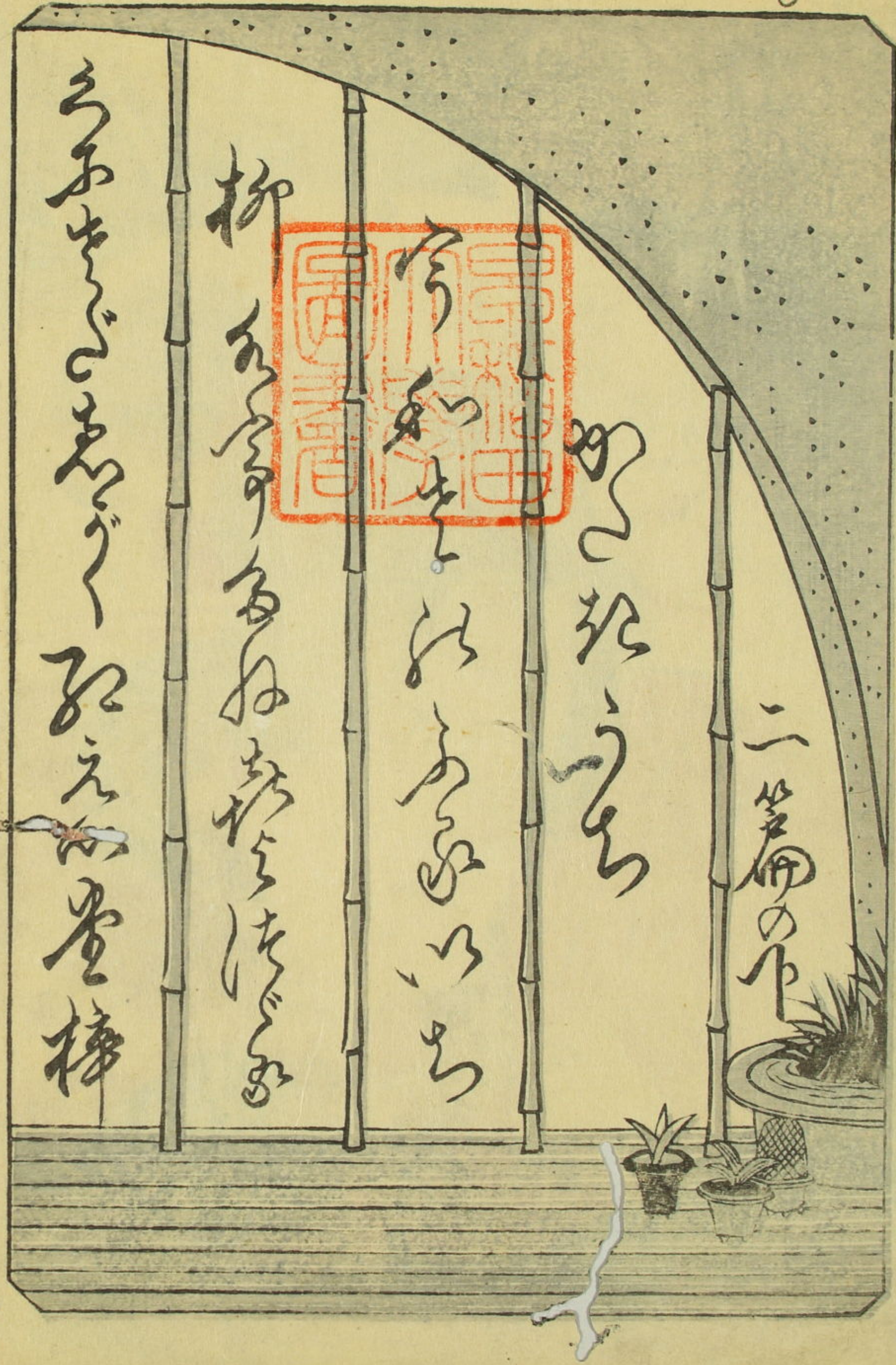
御免症積湯 せき茶





~13
4048
6





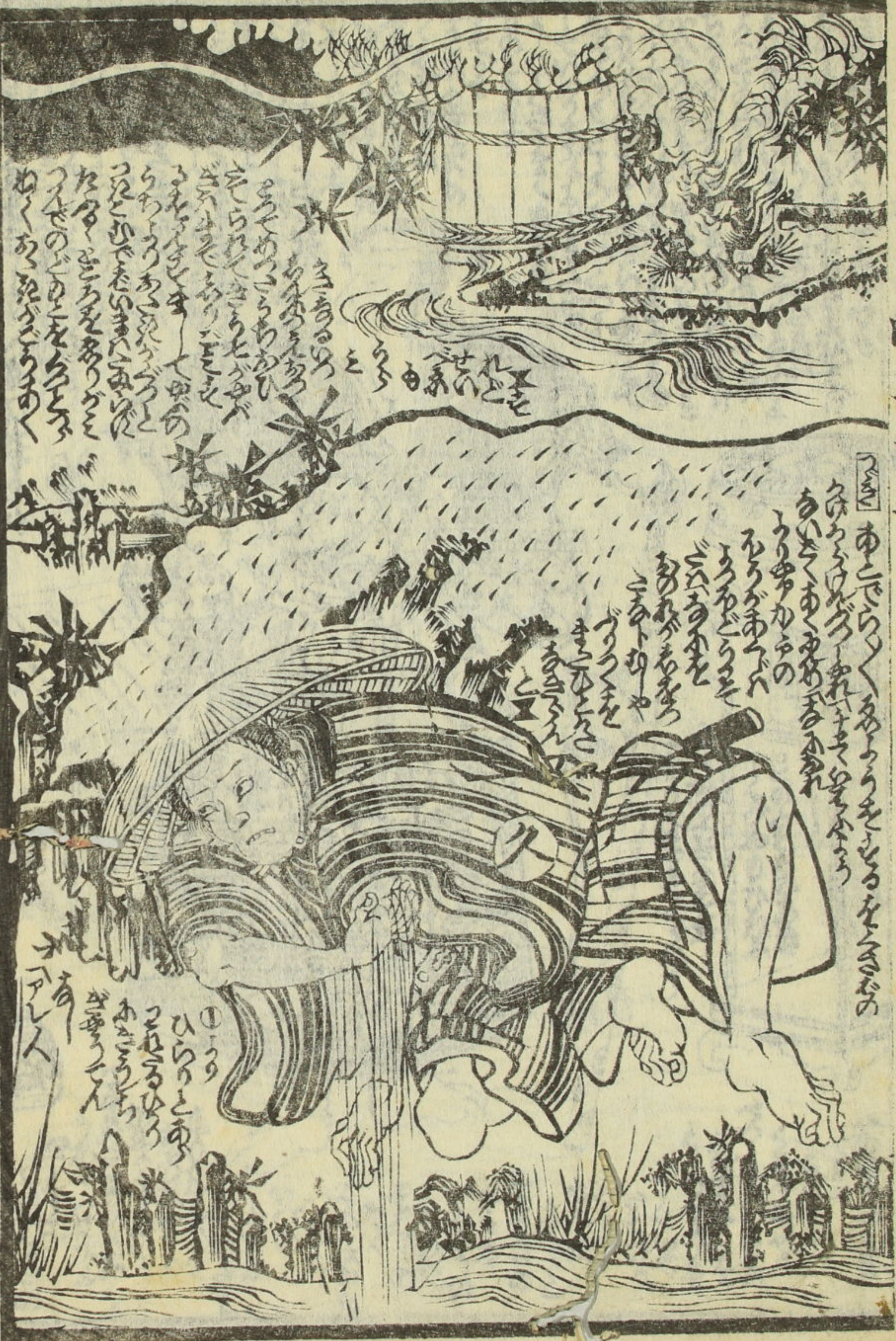
柳の葉を多ね新を法でま

うおきさむらびくねえの巻梯



かの世に... ひろのま... あまの... さくらの... けいり... こと... こと... こと...

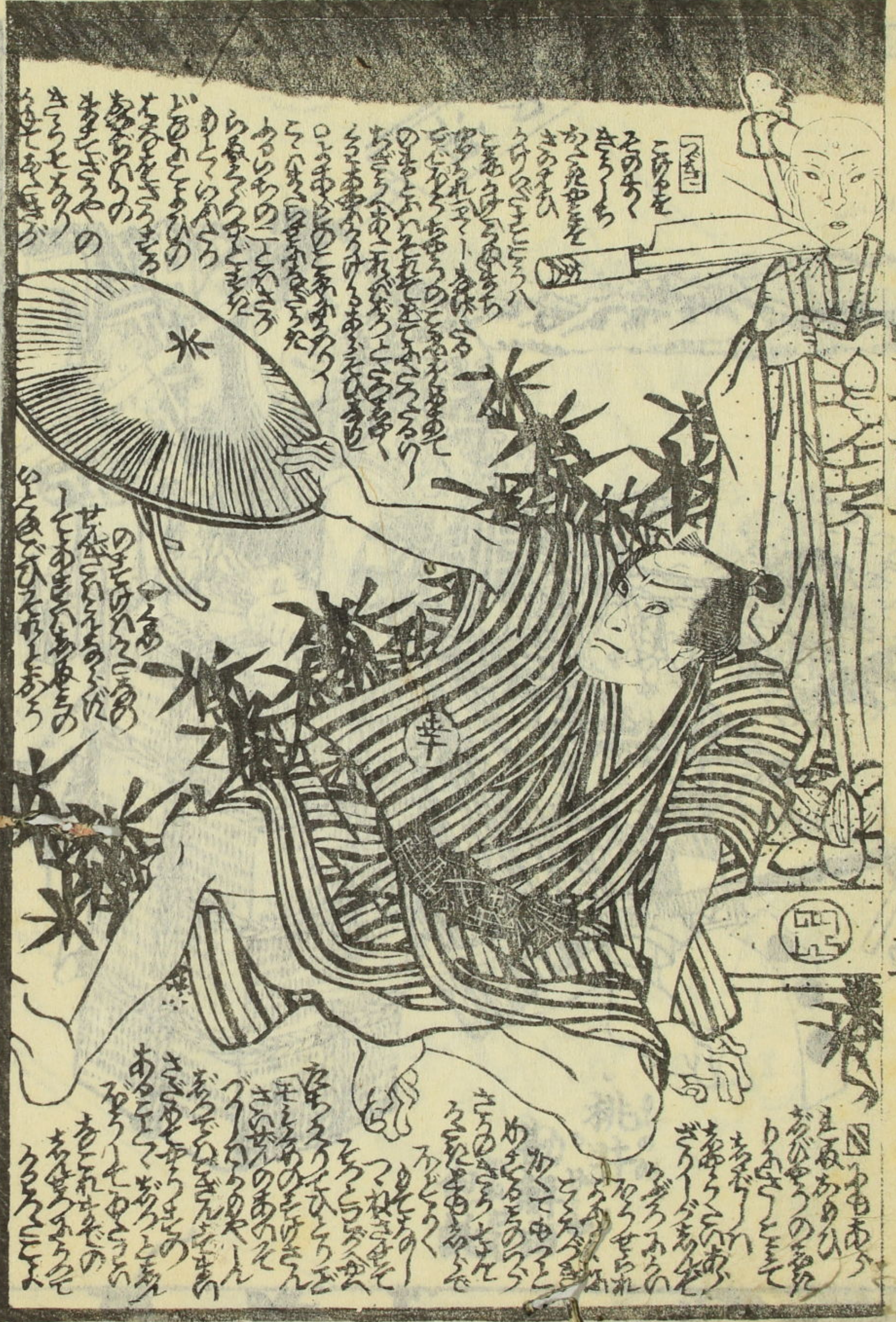
灌... こと... こと... こと... こと... こと... こと... こと...



ひろのま... さくらの... けいり... こと... こと... こと...

灌... こと... こと... こと... こと... こと... こと...

七十七三

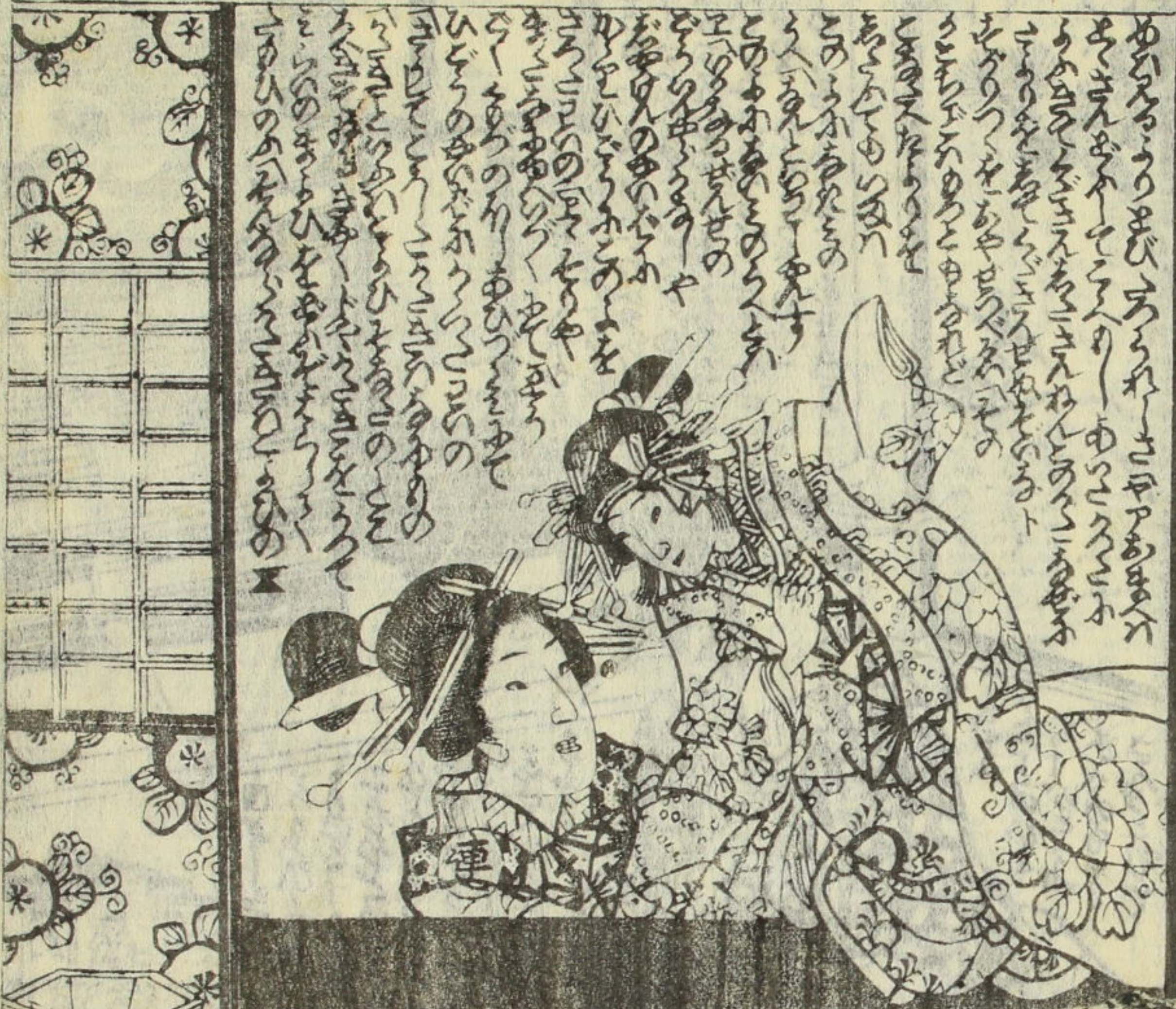


巻之三

三



Vertical text columns on the right page, likely dialogue or narrative text, written in a cursive style.



Vertical text columns on the left page, likely dialogue or narrative text, written in a cursive style.





野上川

野上川



野上川

野上川



柳水亭種清終
梅蝶樓國貞画



存十八志度六
童子八魔度六
童謡妙々甫
四編 柳水亭種清終
五編 梅蝶樓國貞画

大晦日曙草紙
廿三編 京山作
廿四編 國貞画
梅雨湧仲町
三編 種清終
續切 國貞画

八大傳犬の焔紙
廿八編 仙果録
廿九編 國貞画
悪源太猛勇物語全
春馬譯
國久画

俠客傳仙模略説
十三編 西馬譯
十四編 國貞画
義仲勇戦録全
同 譯
國貞画

新當織帯屋綴合
三編 同 譯
四編 國貞画
是太儀虎巻巻筆
三編 種清終
續切 國貞画

地本草紙問屋
東都南傳馬丁壹早目
葛屋吉藏板
同 譯

