

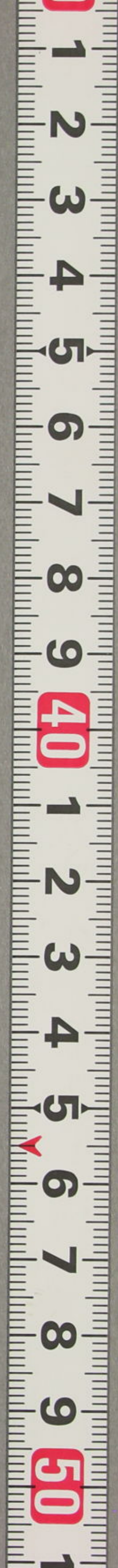
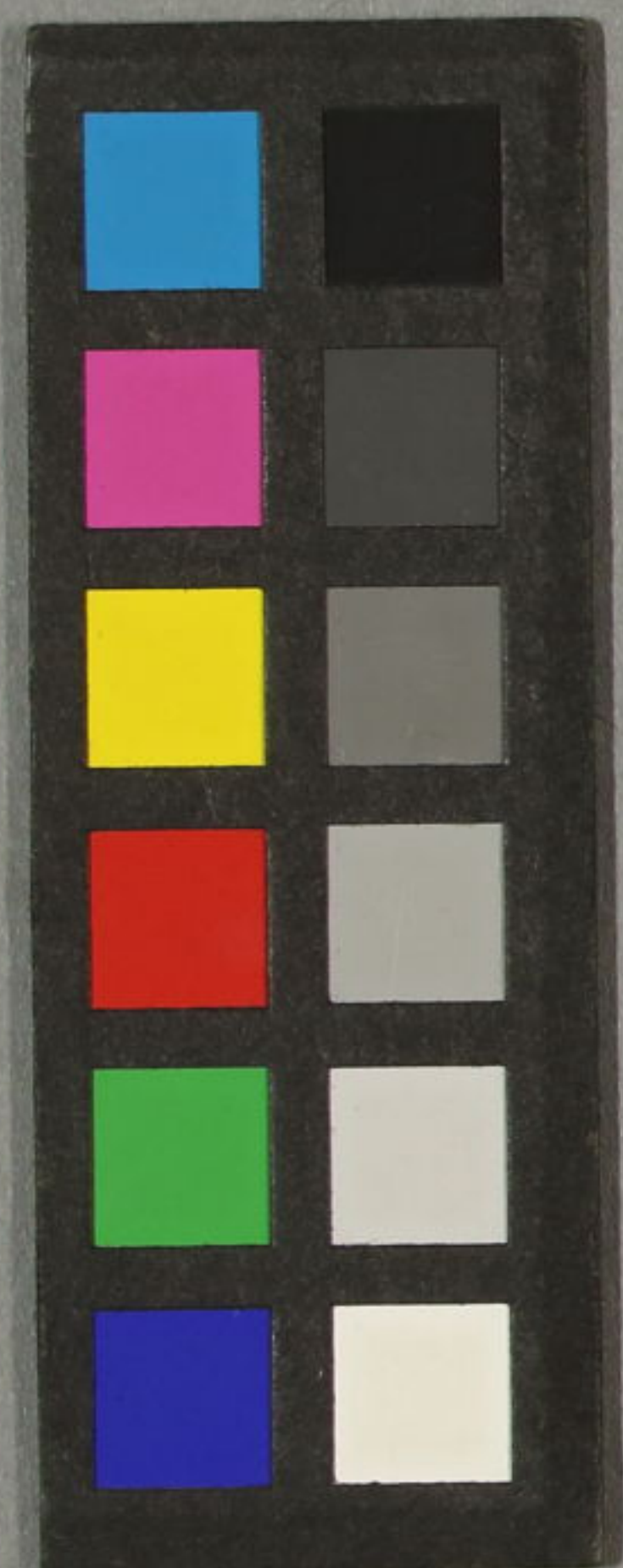
柳亭種彦作
歌川豊國畫



辛巳
春巳
新彫

西與版

13
3997



平へ13
號3997
巻

柳亭種彦作

浮世形六枚

屏風

歌川豊國畫

永壽堂梓

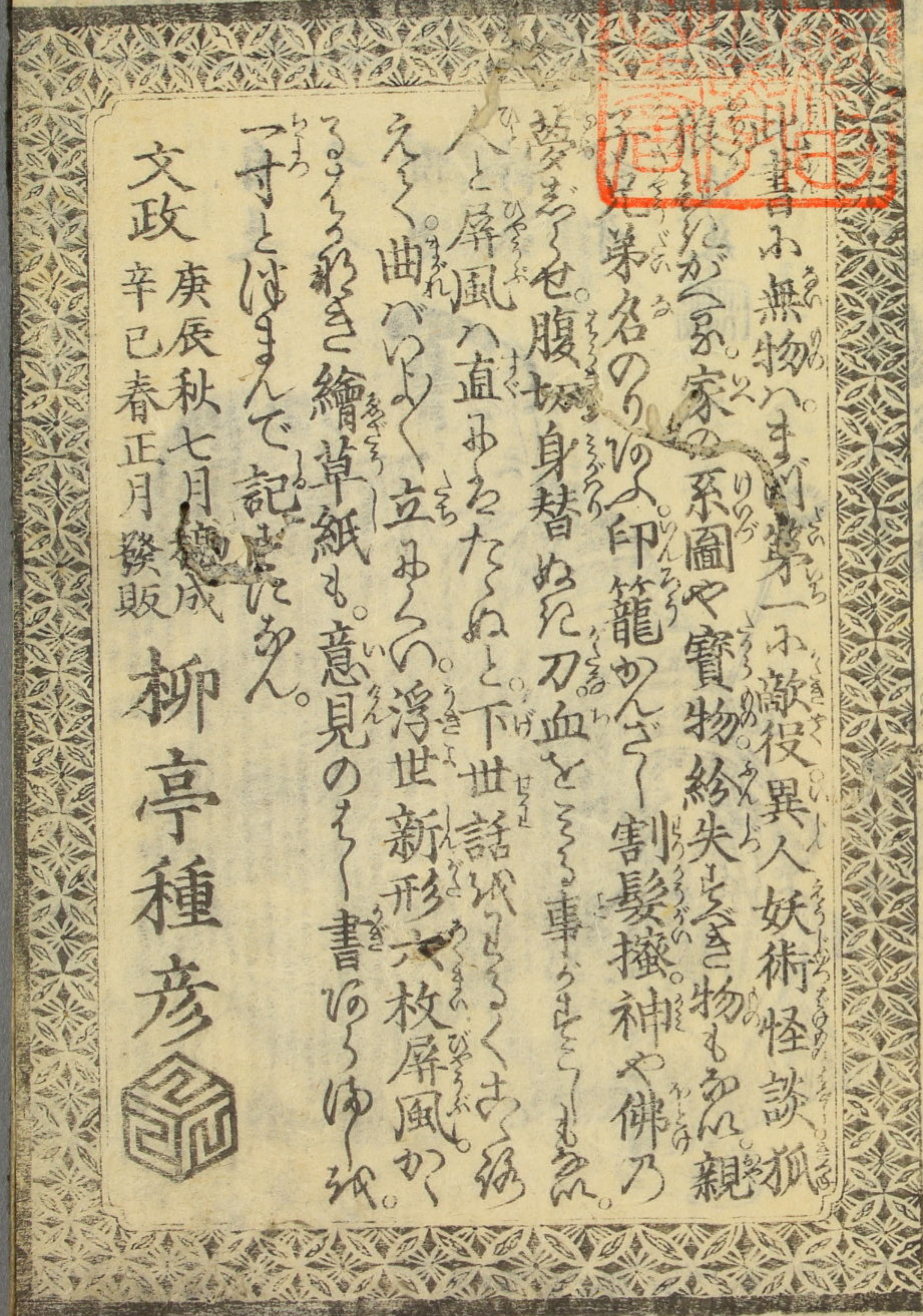


印
書
小
無
物
ハ
主
川
第
一
不
敵
役
異
人
妖
術
怪
談
狐
...

書小無物ハ主川第一不敵役異人妖術怪談狐
兄弟名のり印籠かごと割髪搔神や佛乃
夢をせ腹切身替ぬた刀血と事々々も
人と屏風ハ直めたるねと下世話
えく曲ハいよ立めくの浮世新形六枚屏風か
るるる形き繪草紙も意見のそ書
一寸とばまんで記

文政 庚辰秋七月總成 辛巳春正月發販

柳亭種彦





佳内女直来照堂近耳
 紅蟬尚影造捨人句



船宿の女房
 花咲屋に於花



自是
 千人
 傑寧
 誇六
 計奇
 竹泉



網
 多
 太郎
 好



眉欺楊柳月裙如
石榴花外林依主人

島の内乃藝子
二櫛の小松



花月聯如巳詩書
結靜縁吉

難波の采商人
三紋乃左吉

一也種痘
便是無上
種子



雪室柳助



就使直鉤
隨手出玉符
浮世釣浮名 麦弄



難波梅田橋乃船宿
花咲屋戸平

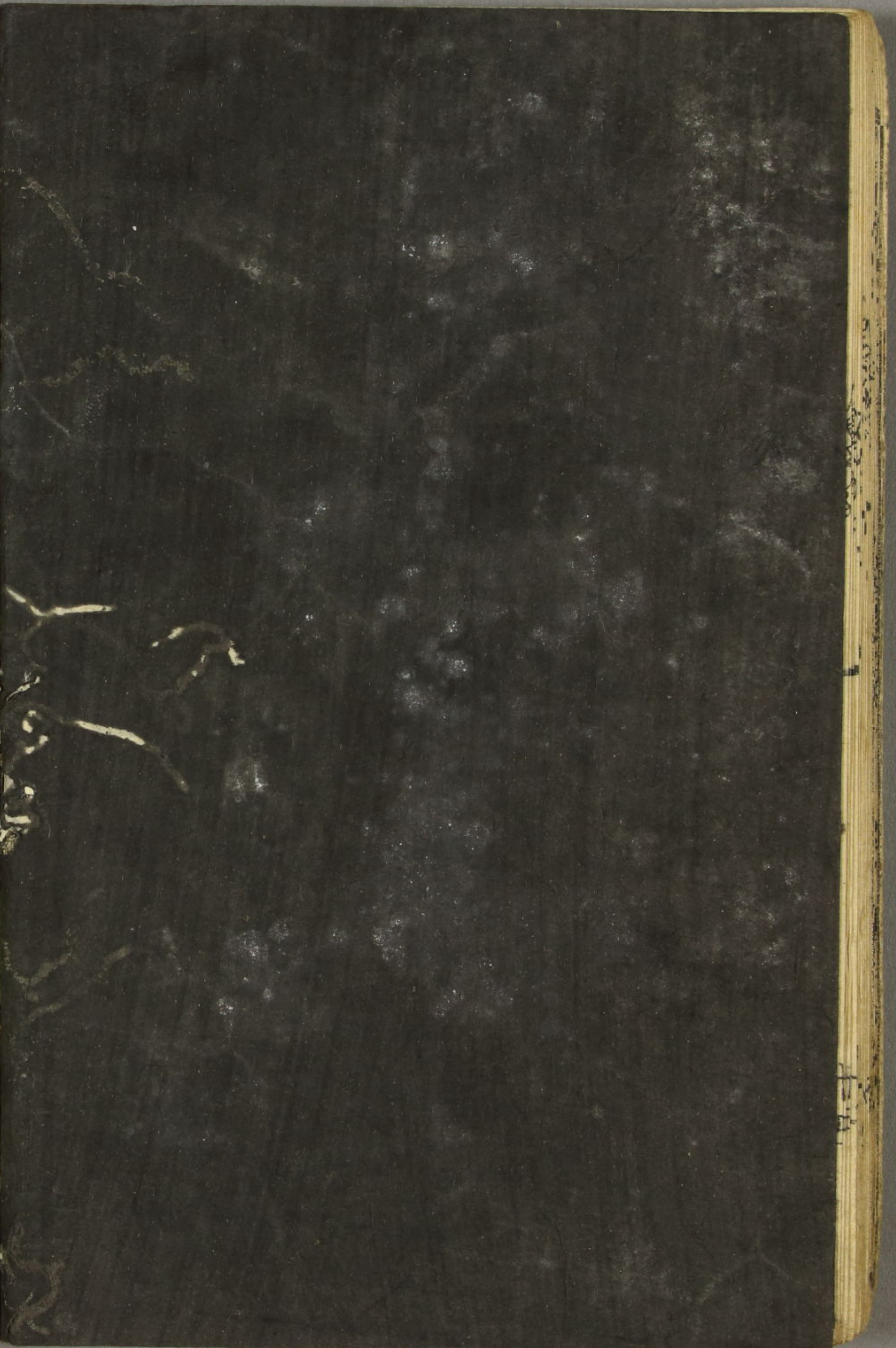
二ツ織につおりのの佐吉さきち
二ツ櫛につくしのこまつ小松
浮世うきよ形がた六枚むくまい屏風びやうぶ

全六冊

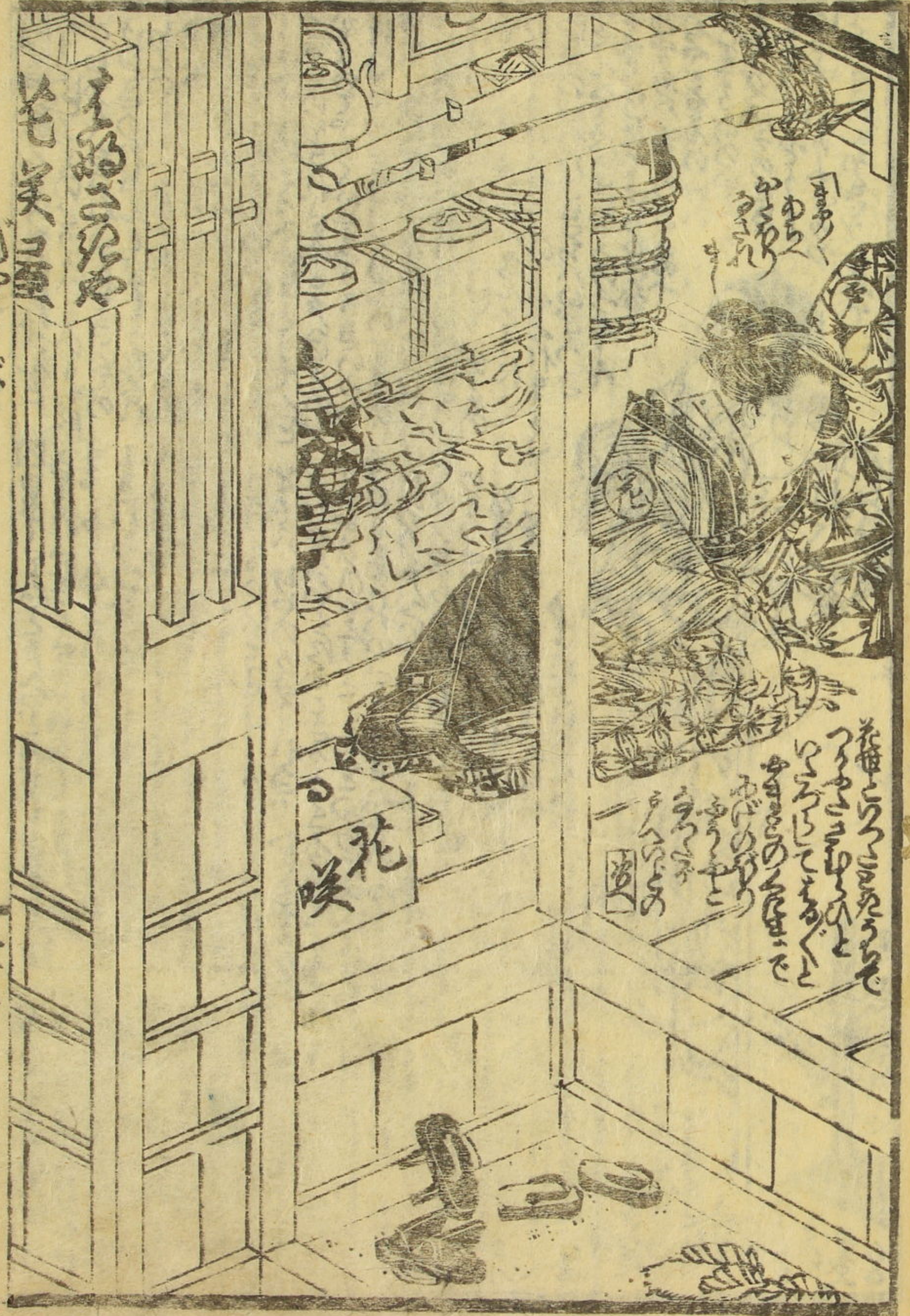
後編



西與片







花の美

花

花の美

花の美



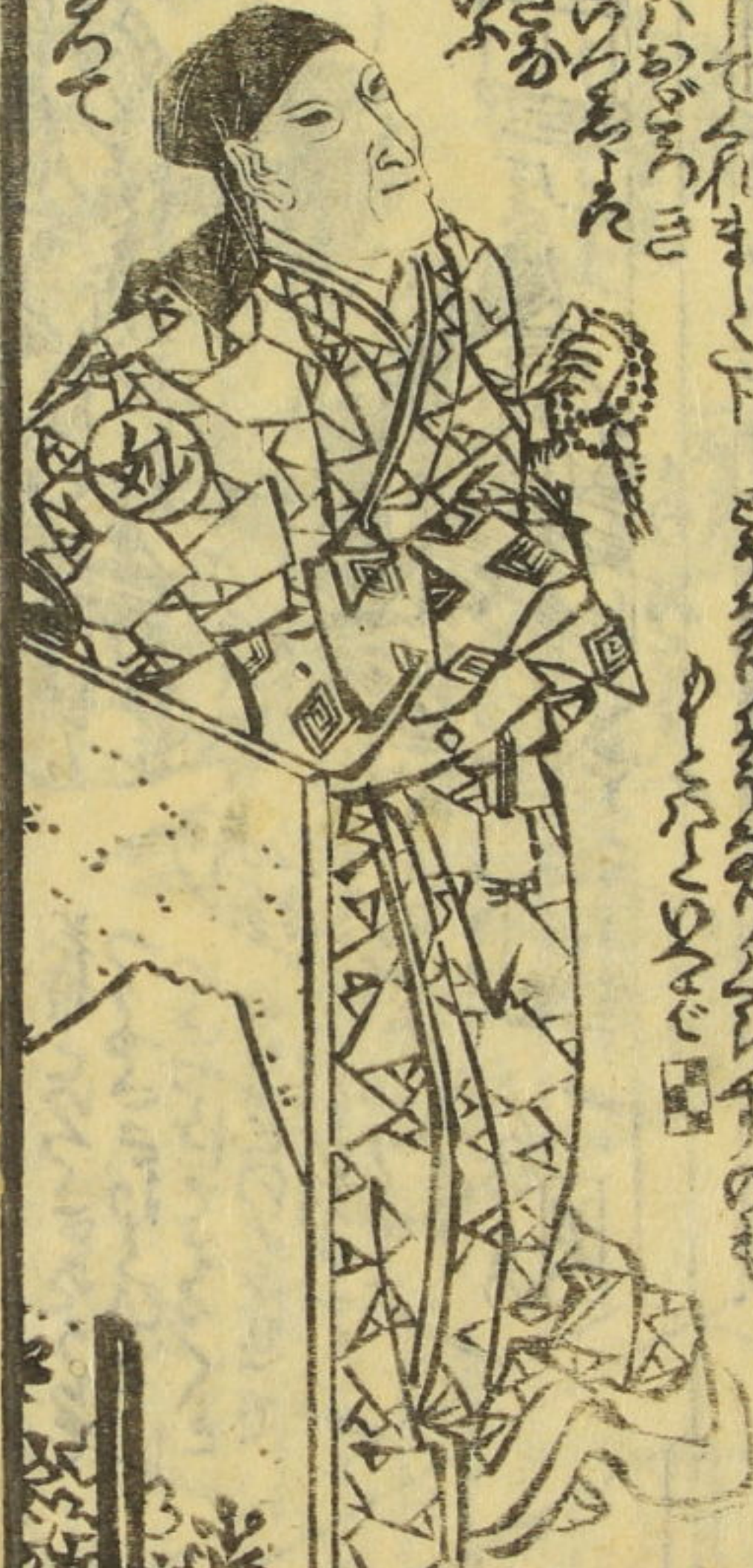
花の美

花の美

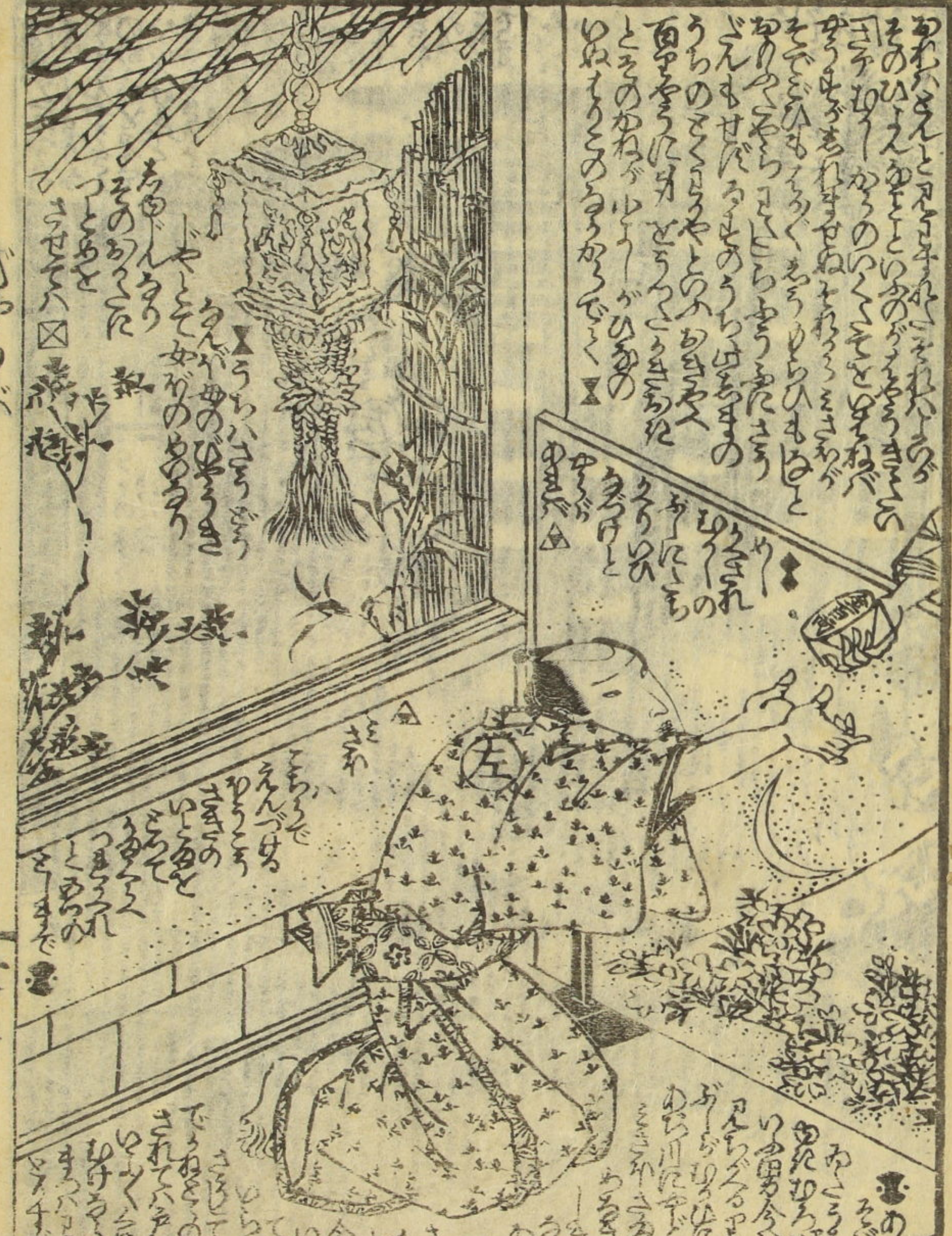
花の美

花の美

Handwritten text in a cursive script, likely a form of shorthand or a specific dialect, covering the right page of the manuscript. The text is organized into several vertical columns, with some lines starting with square markers.



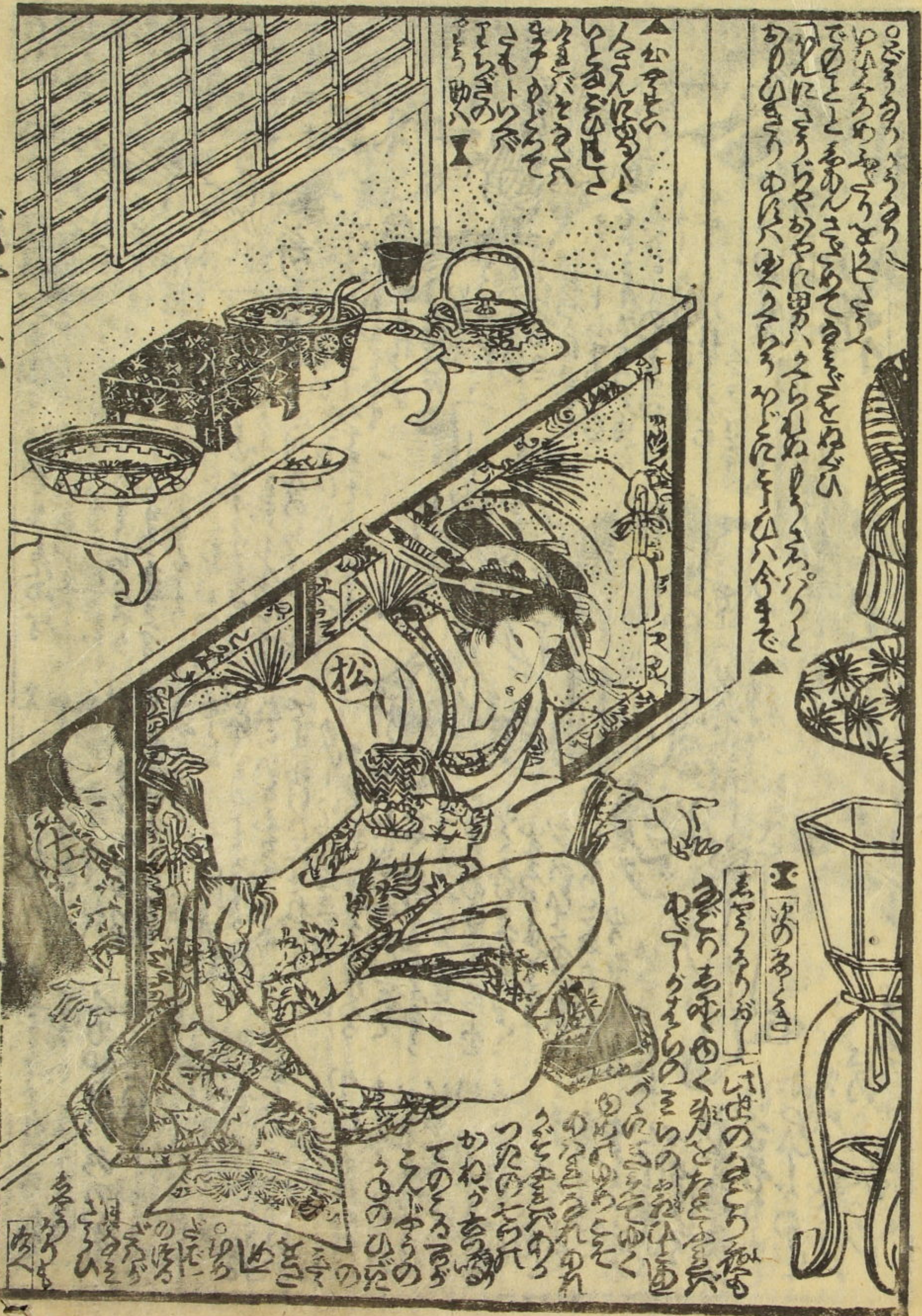
Handwritten text in a cursive script, likely a form of shorthand or a specific dialect, covering the left page of the manuscript. The text is organized into several vertical columns, with some lines starting with square markers.





松の葉の如く
 風に靡く
 人の心
 何處に
 吹かば
 靡く
 松の葉の如く
 風に靡く
 人の心
 何處に
 吹かば
 靡く

松の葉の如く
 風に靡く
 人の心
 何處に
 吹かば
 靡く



松の葉の如く
 風に靡く
 人の心
 何處に
 吹かば
 靡く

松の葉の如く
 風に靡く
 人の心
 何處に
 吹かば
 靡く



Handwritten text in Japanese and English, likely describing the scene or the items shown in the illustration.

Handwritten text in Japanese and English, likely describing the scene or the items shown in the illustration.

Handwritten text in Japanese and English, likely describing the scene or the items shown in the illustration.

Handwritten text in Japanese and English, likely describing the scene or the items shown in the illustration.



Handwritten text in Japanese and English, likely describing the scene or the items shown in the illustration.

Handwritten text in Japanese and English, likely describing the scene or the items shown in the illustration.

Handwritten text in Japanese and English, likely describing the scene or the items shown in the illustration.

Handwritten text in Japanese and English, likely describing the scene or the items shown in the illustration.

歌川豊国画
柳亭種彦作



豊国画

種彦作

