



天保 孟春
馬喰町山口屋

~ 13
3976
3



傾城外八文字

~ 13
3976
2



立川馬馬作
歌川國貞画

~ 13
3976
1

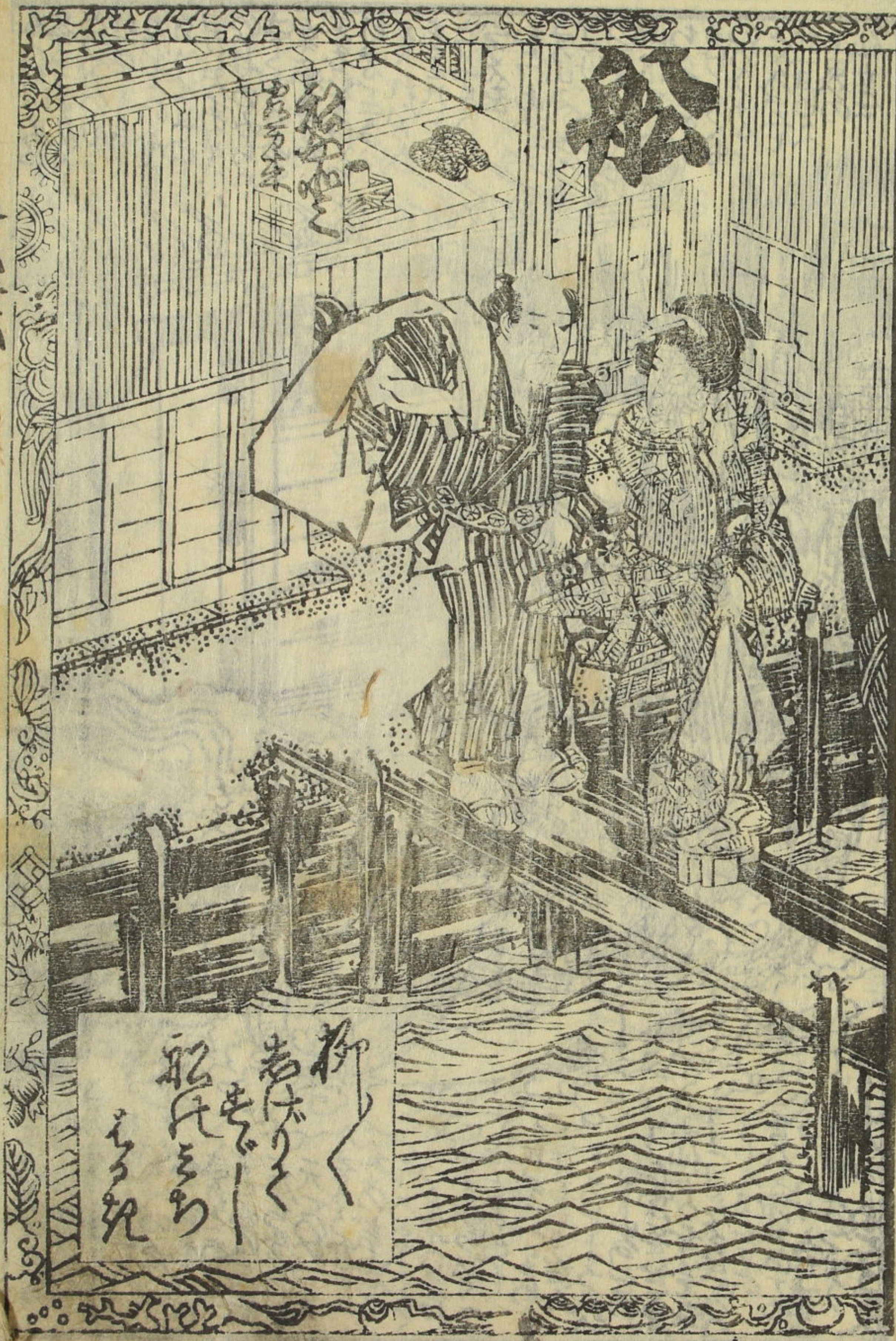




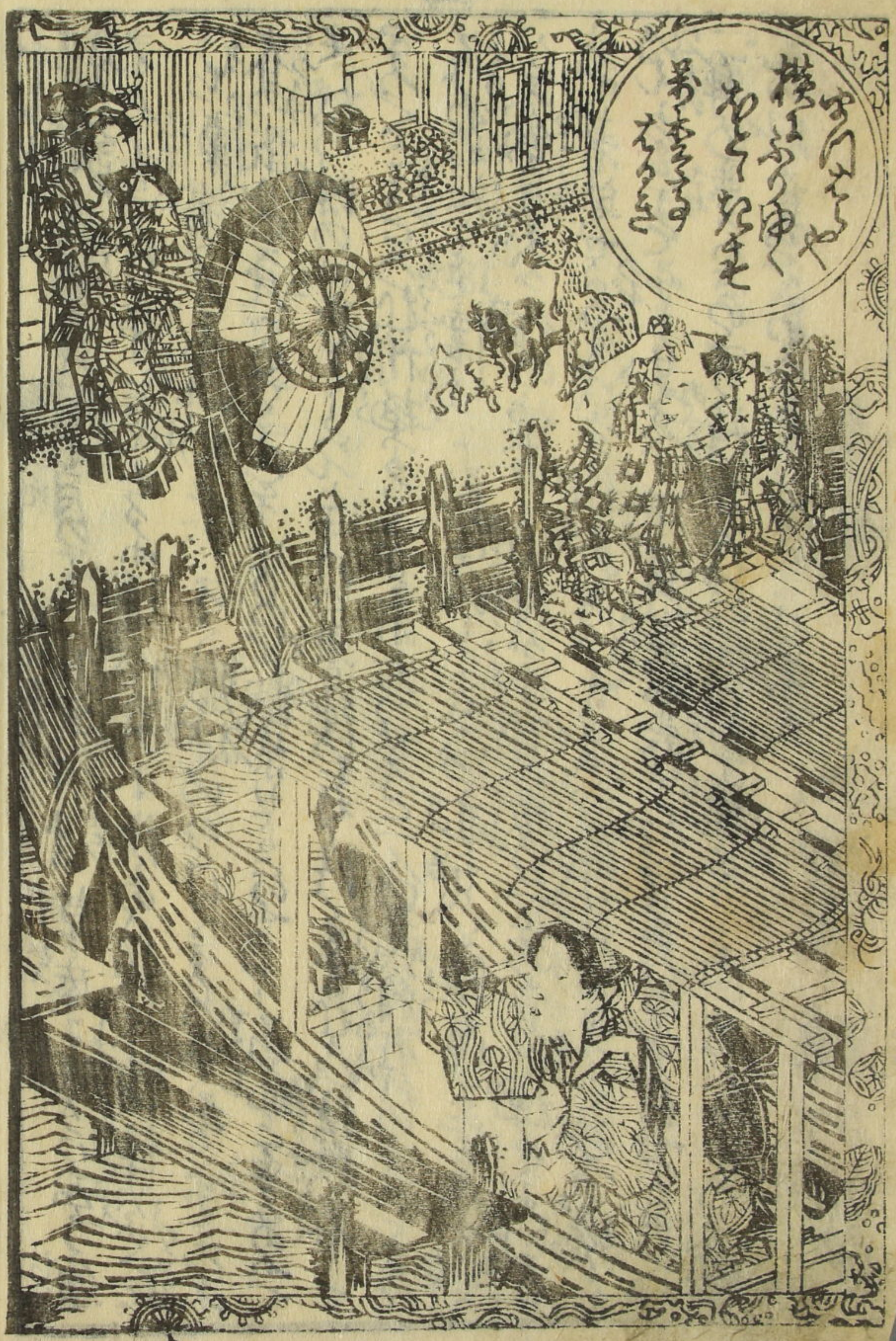
歌川國貞画
立川馬作

~ 13
3976
1



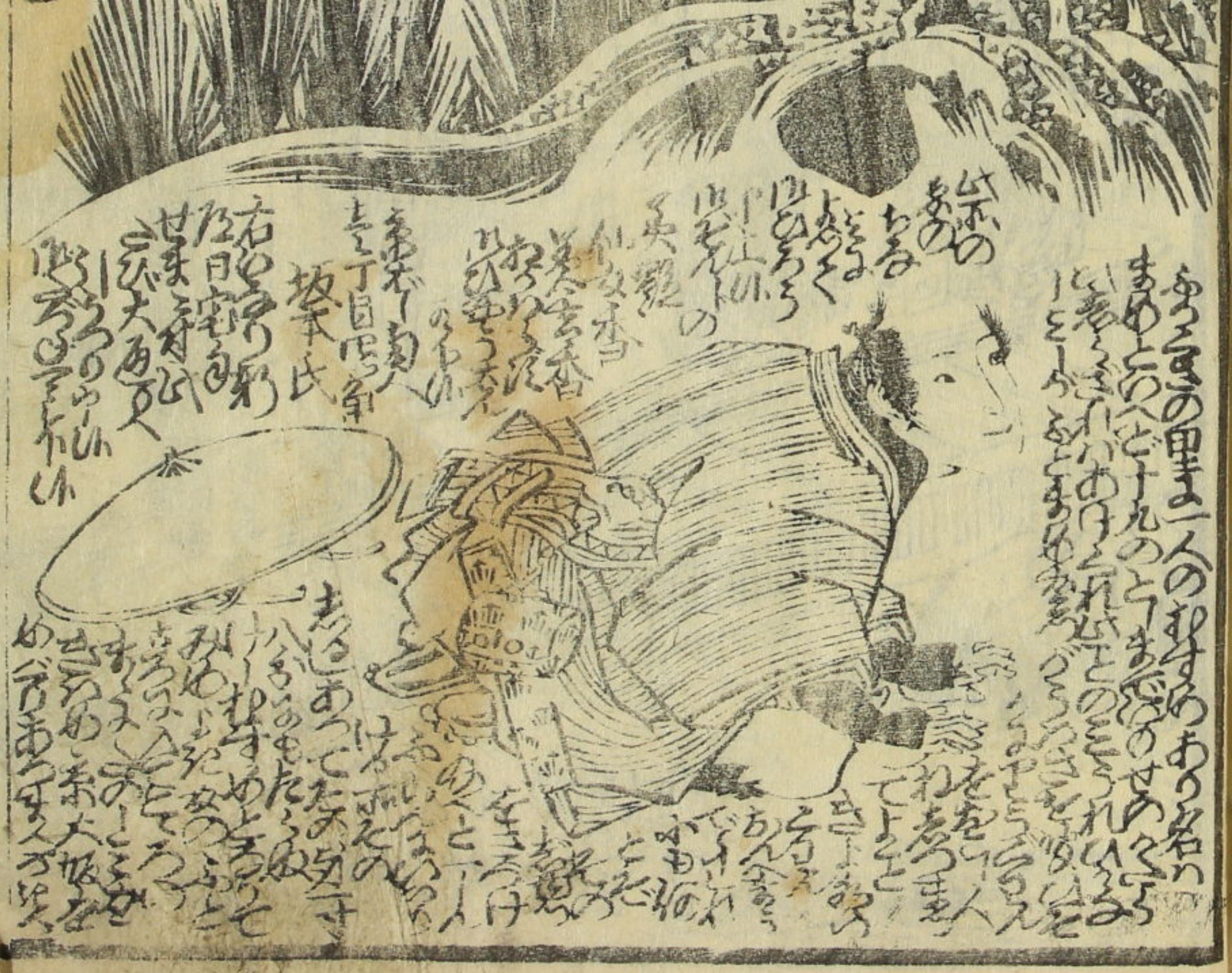


柳
 若はりく
 船代
 ちん丸



今も此の山
 なるまのち
 とのちのち
 れつとち
 のちのち
 ゑひす
 男のち
 ささ
 女
 正
 れる
 をう
 老
 と
 ち
 ち
 山
 の
 ち
 仙
 上
 井
 九
 一
 日
 の
 女
 仙

ナハナハ



今も此の山
 なるまのち
 とのちのち
 れつとち
 のちのち
 ゑひす
 男のち
 ささ
 女
 正
 れる
 をう
 老
 と
 ち
 ち
 山
 の
 ち
 仙
 上
 井
 九
 一
 日
 の
 女
 仙



今も此の山
 なるまのち
 とのちのち
 れつとち
 のちのち
 ゑひす
 男のち
 ささ
 女
 正
 れる
 をう
 老
 と
 ち
 ち
 山
 の
 ち
 仙
 上
 井
 九
 一
 日
 の
 女
 仙

今も此の山
 なるまのち
 とのちのち
 れつとち
 のちのち
 ゑひす
 男のち
 ささ
 女
 正
 れる
 をう
 老
 と
 ち
 ち
 山
 の
 ち
 仙
 上
 井
 九
 一
 日
 の
 女
 仙



ナハカ



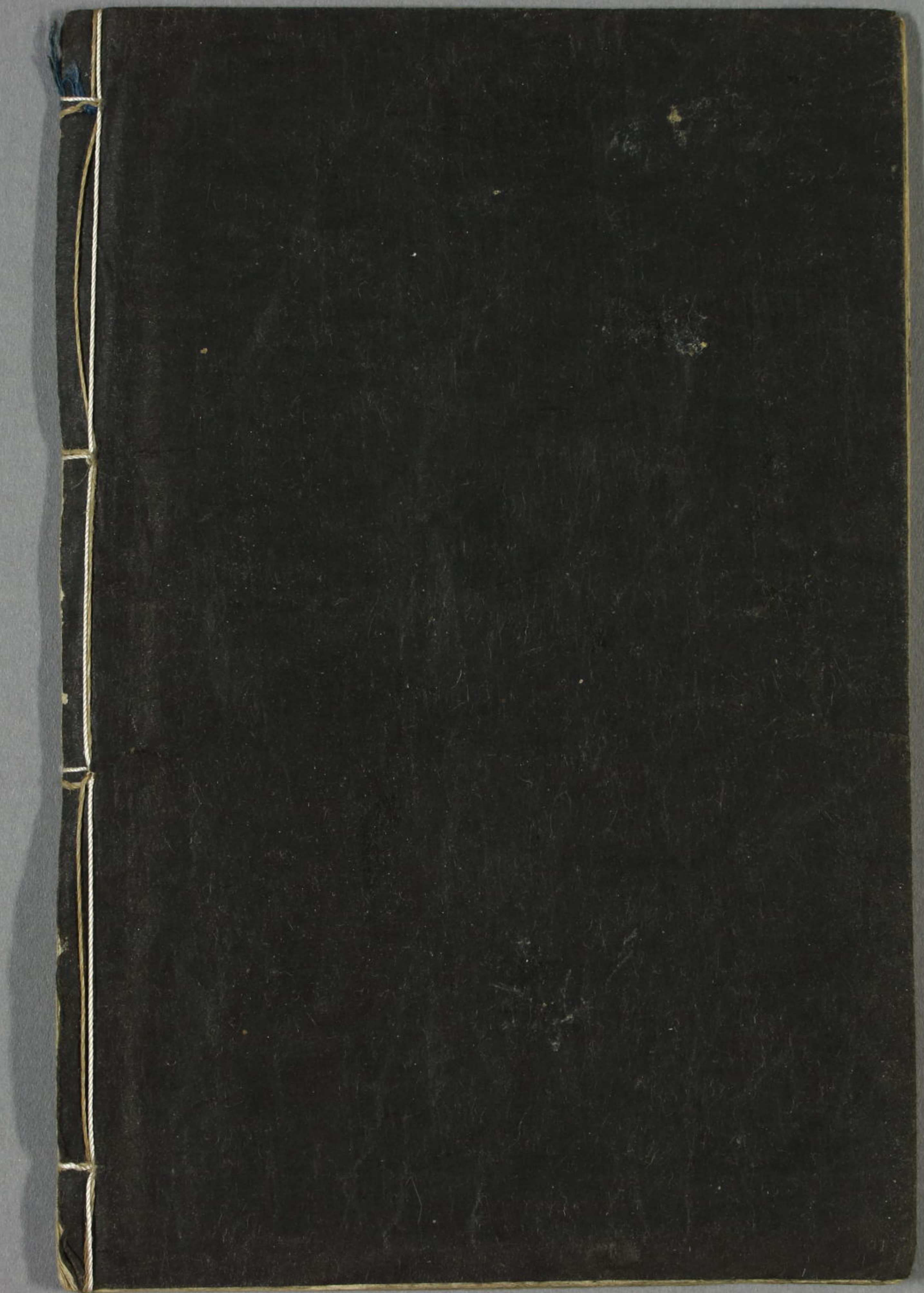
ナハカ

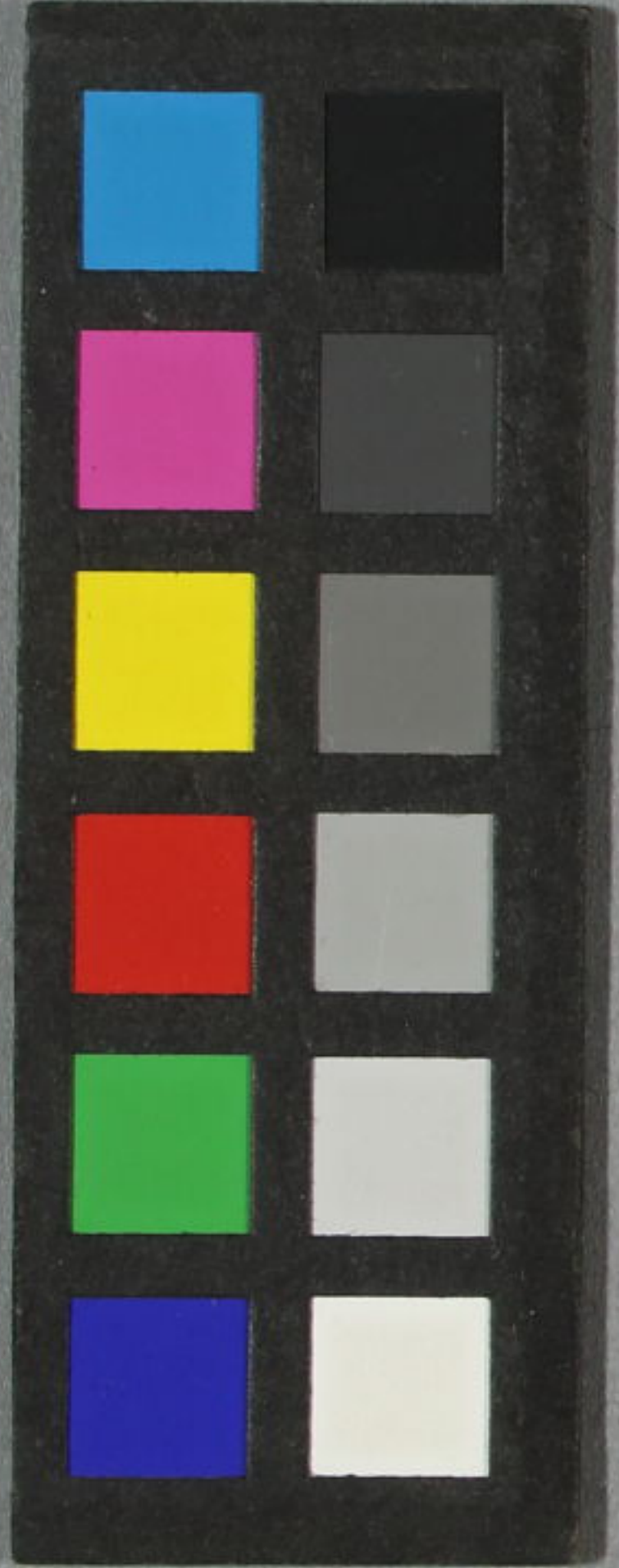
四





徳次郎一巻一丈

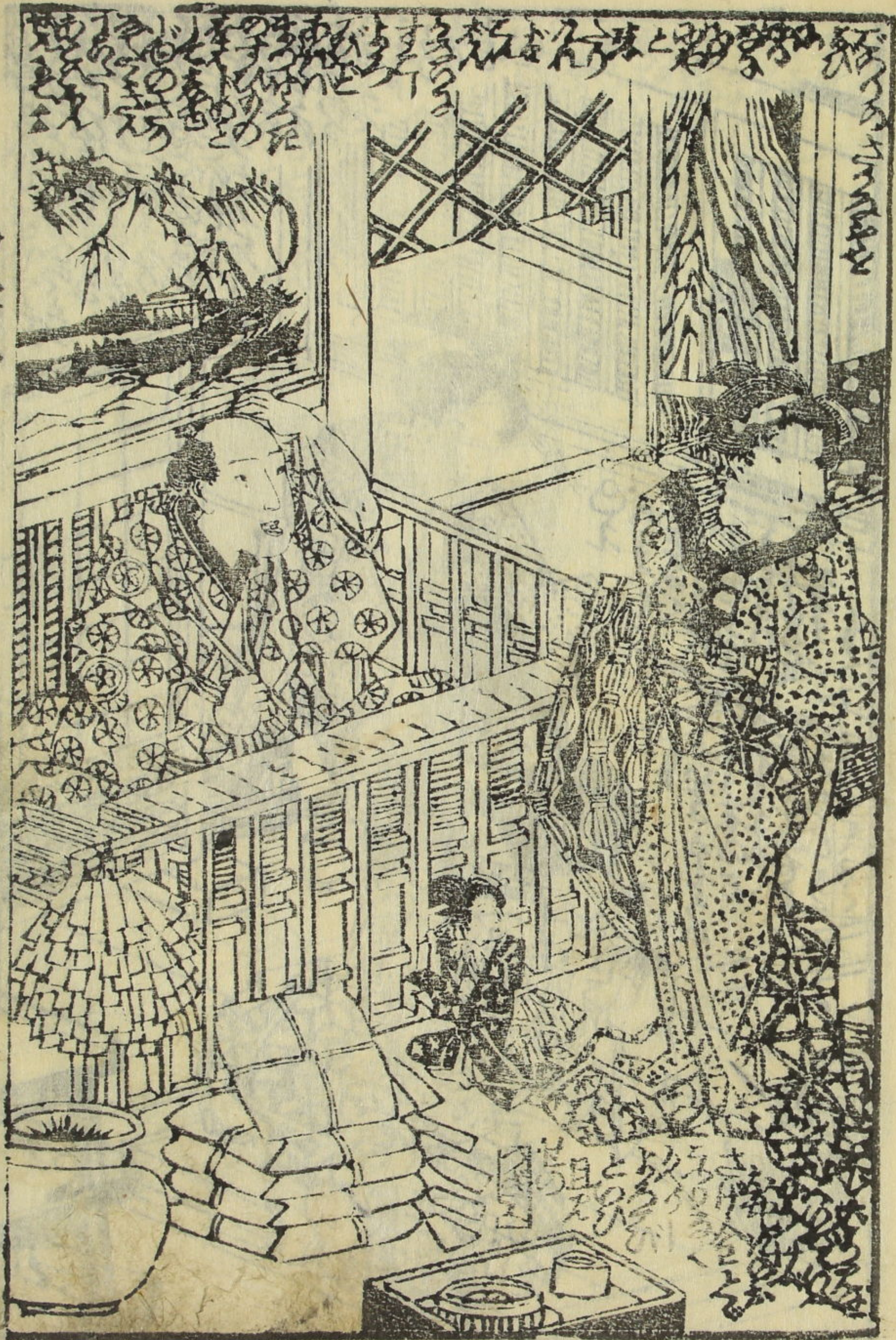




傾城外八文字

~ 13
3976
2





門 13
號 3976
卷 2





おのれ

おのれ

おのれ

おのれ

おのれ

おのれ

おのれ

おのれ

おのれ

おのれ

おのれ

おのれ

おのれ

おのれ

おのれ

おのれ

おのれ

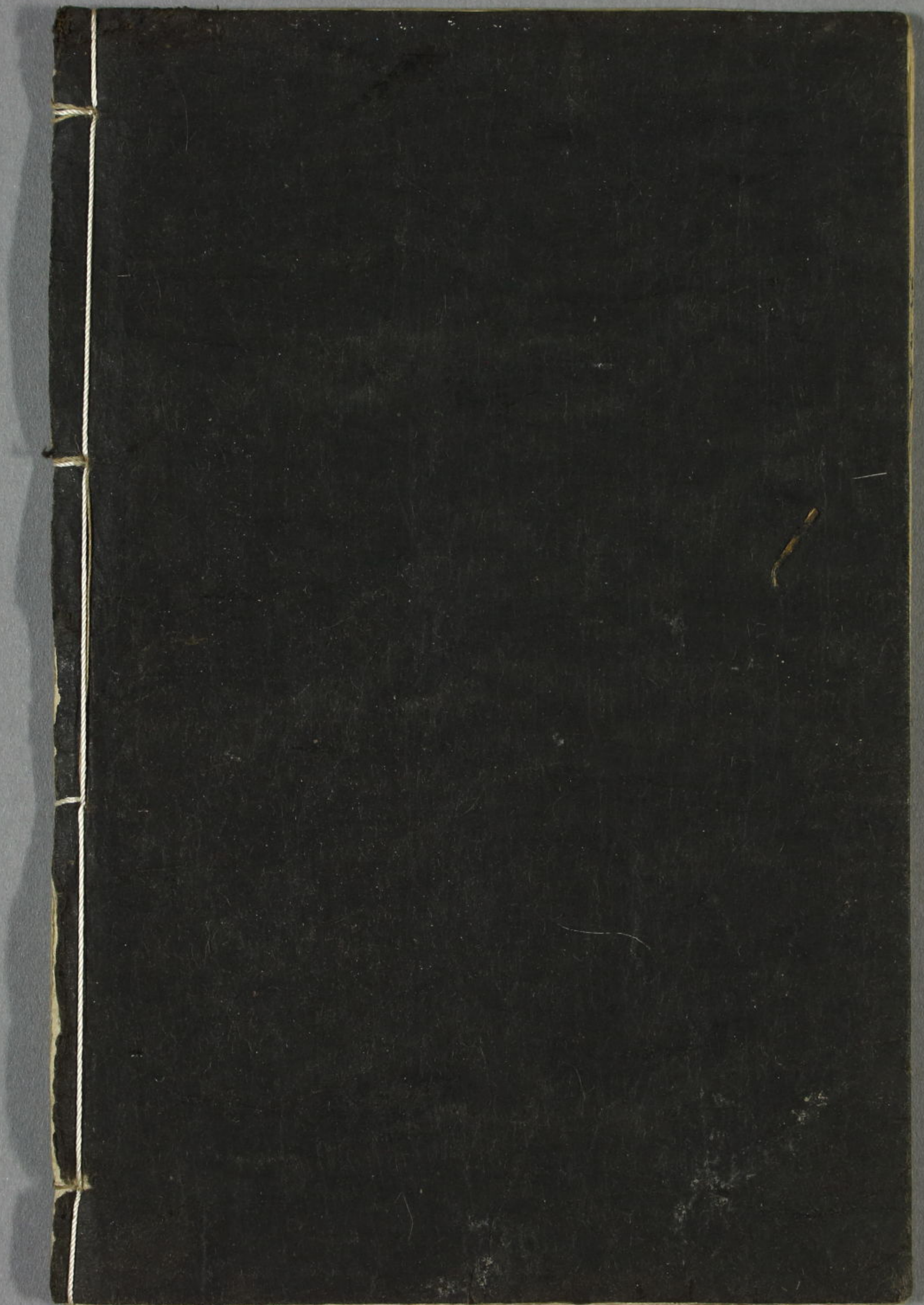
おのれ

おのれ

おのれ

おのれ

おのれ





天保
馬喰町山口屋
孟春

へ 13
3976
3





