

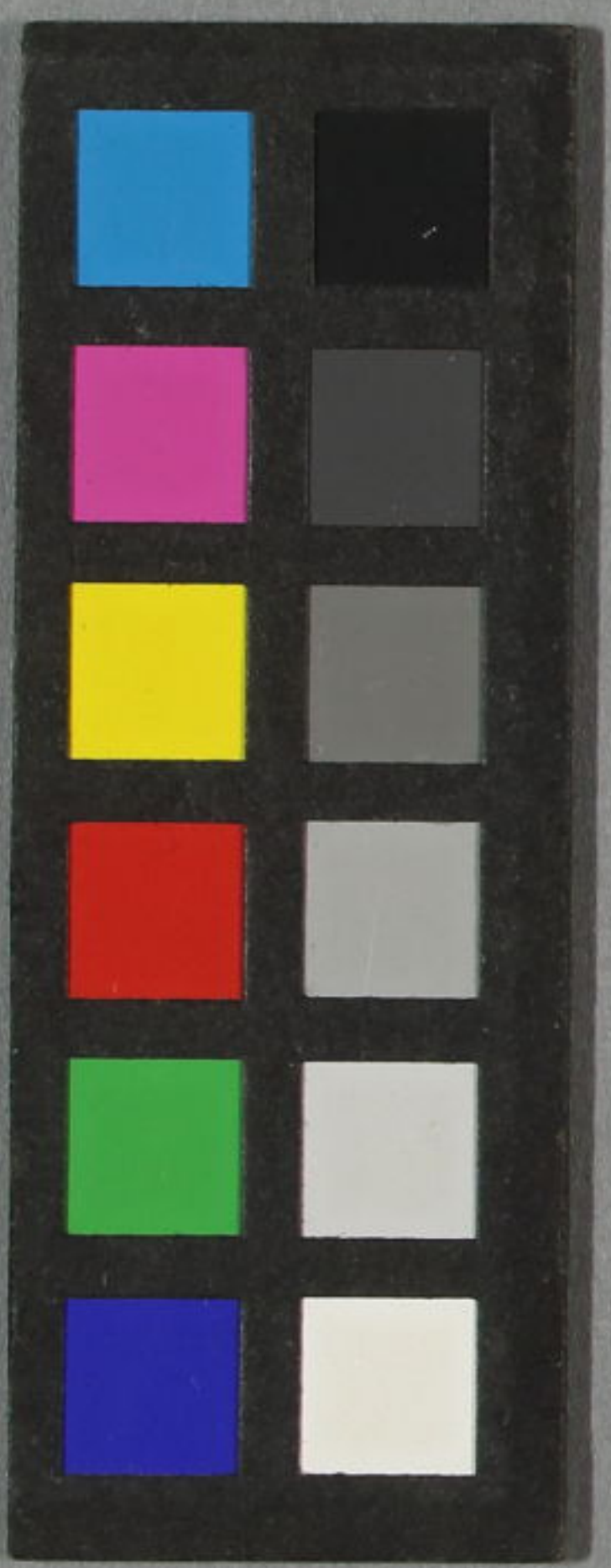


うばがいけのやう
姥池由來

京傳作
豊國画

下編
芝泉市板

~ 13
3854
3



門へ13
號3854

門へ13
號3904



山東京傳作

姥ヶ池下編

羽川豊國画 甘泉堂

姥ヶ池下編上



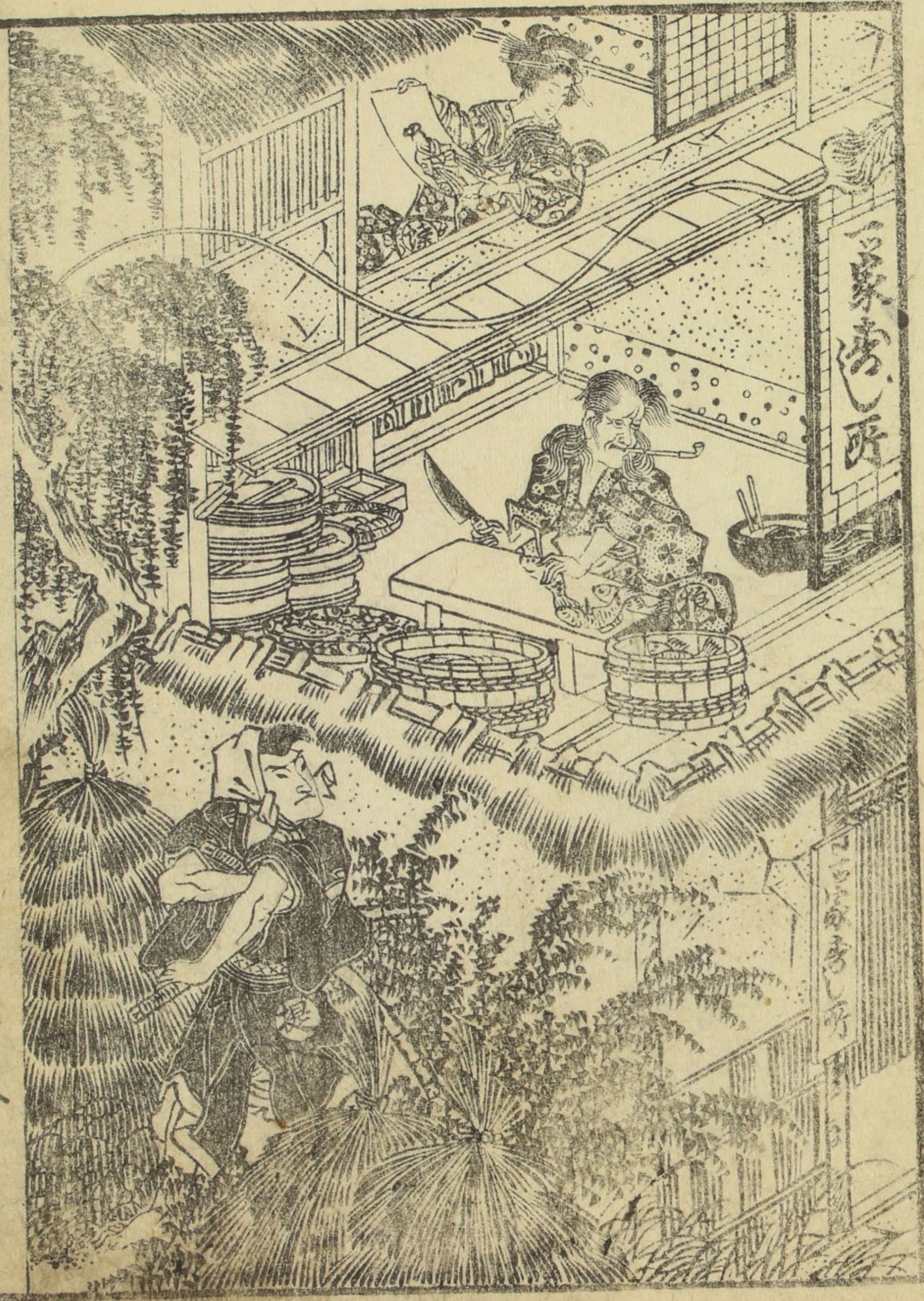
武士のたゝもく人界あてのたゝもく人のたゝもく

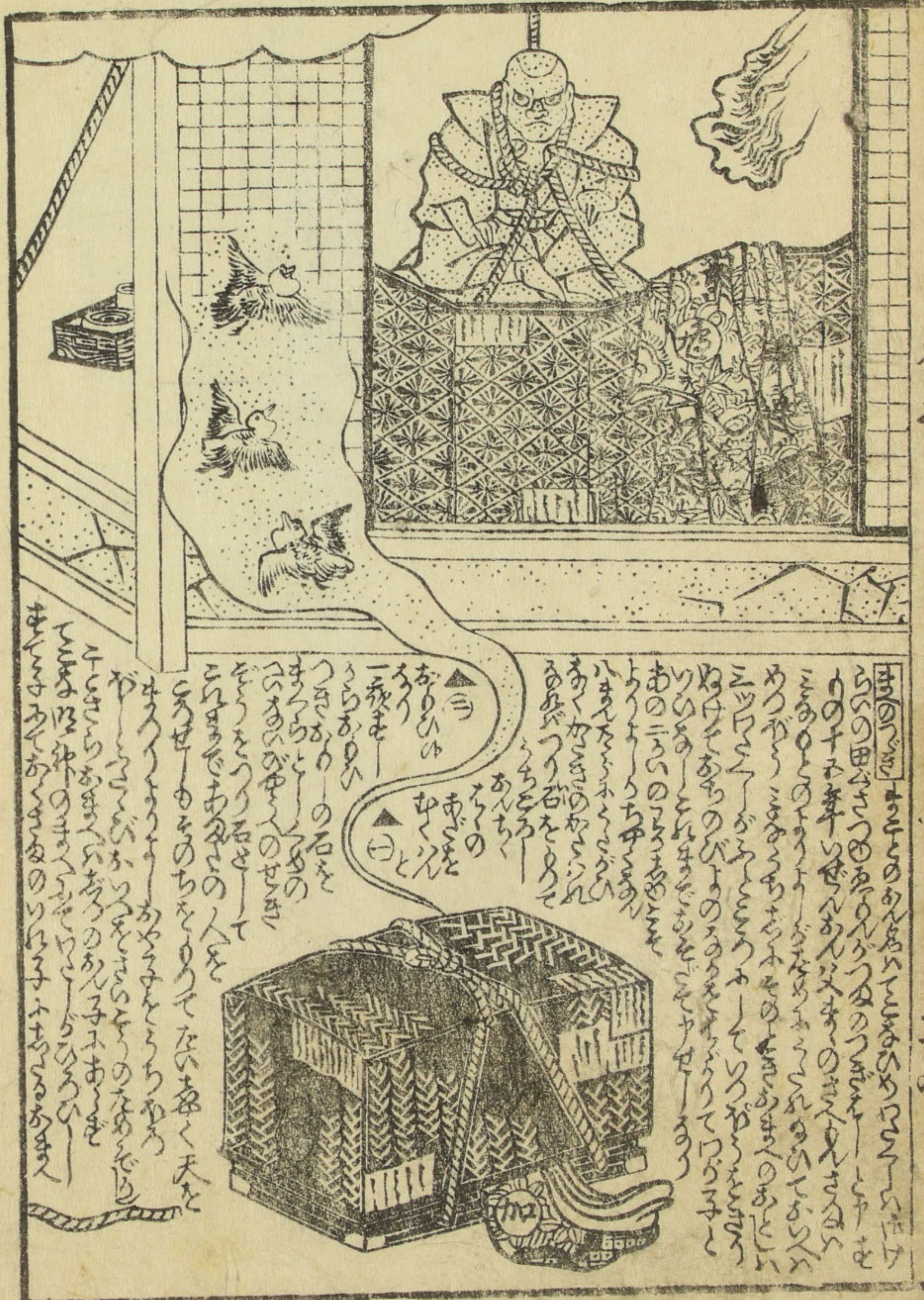


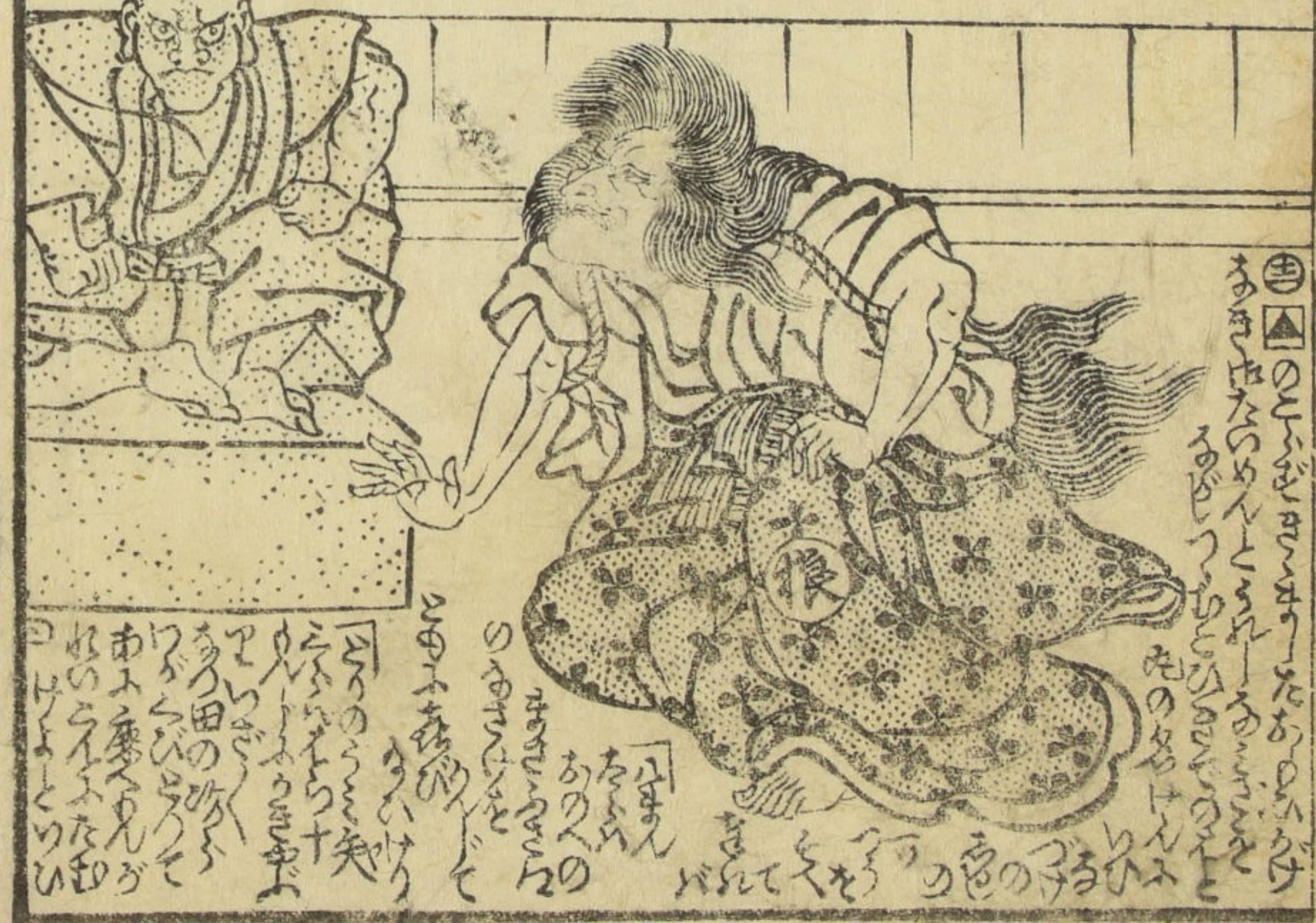
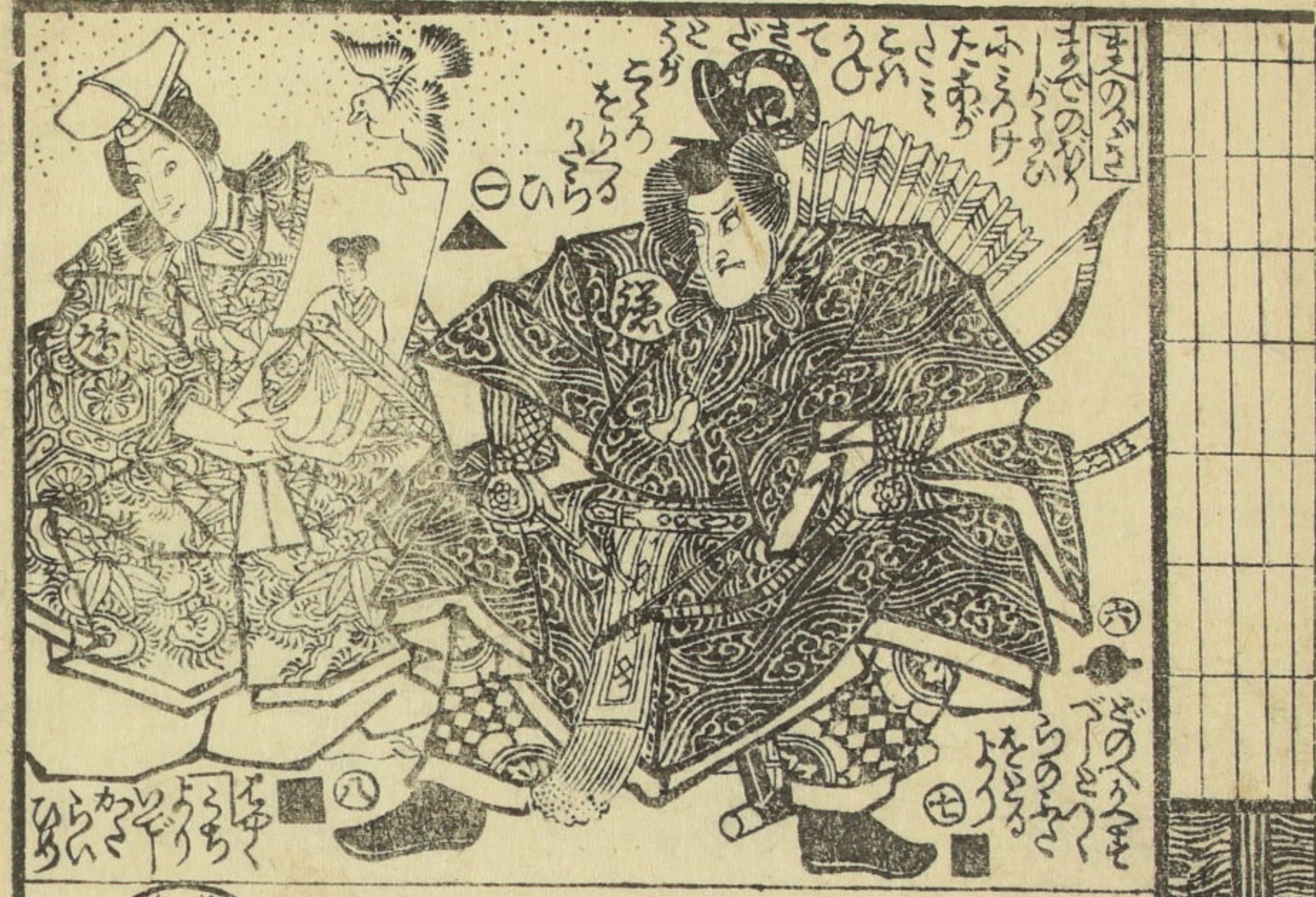
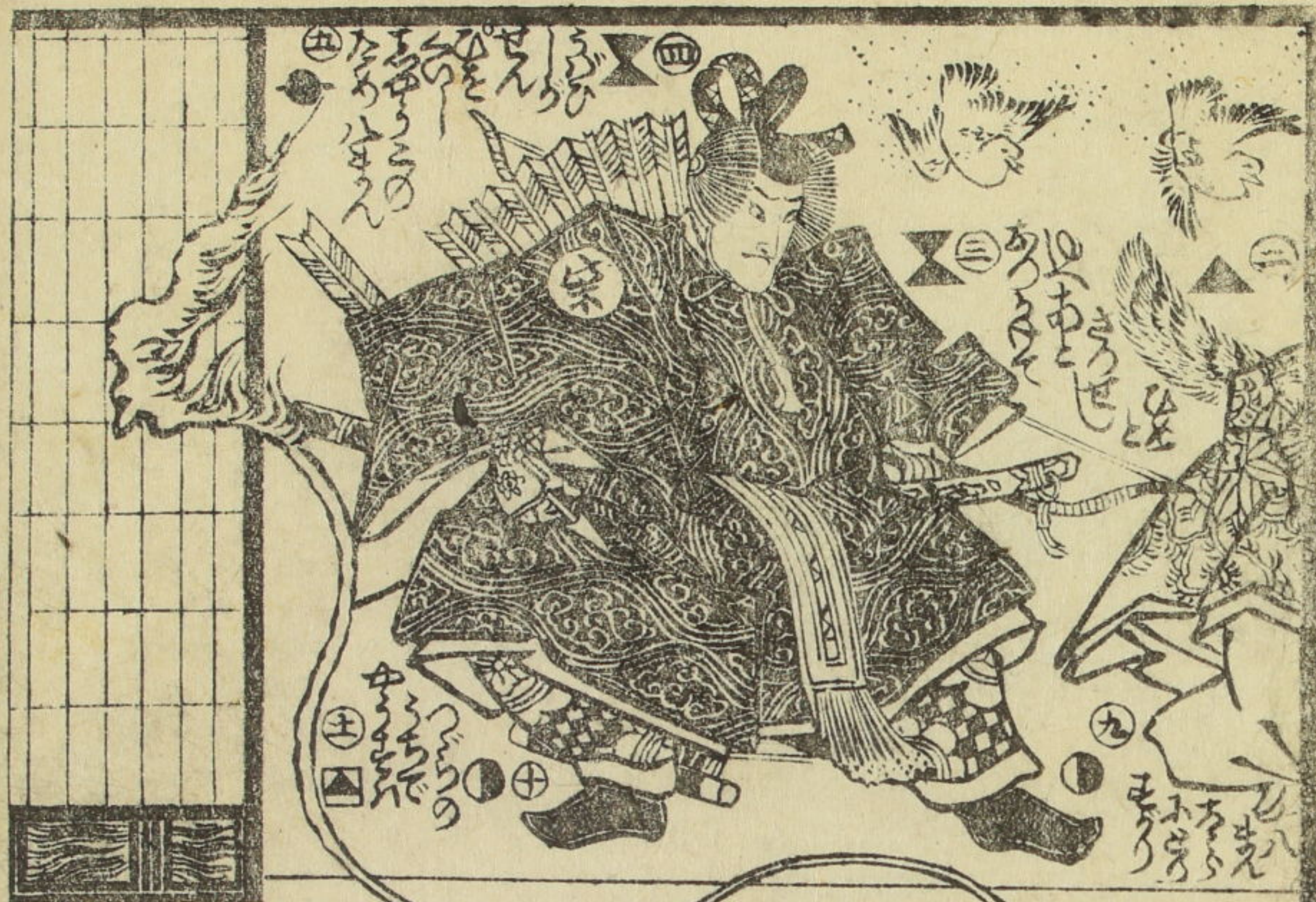
Handwritten Japanese text surrounding the illustration, including vertical columns of characters and various symbols such as circles, triangles, and squares. Some text appears to be a list or a set of instructions.



Handwritten Japanese text surrounding the illustration, including vertical columns of characters and various symbols such as circles, triangles, and squares. Some text appears to be a list or a set of instructions.







石

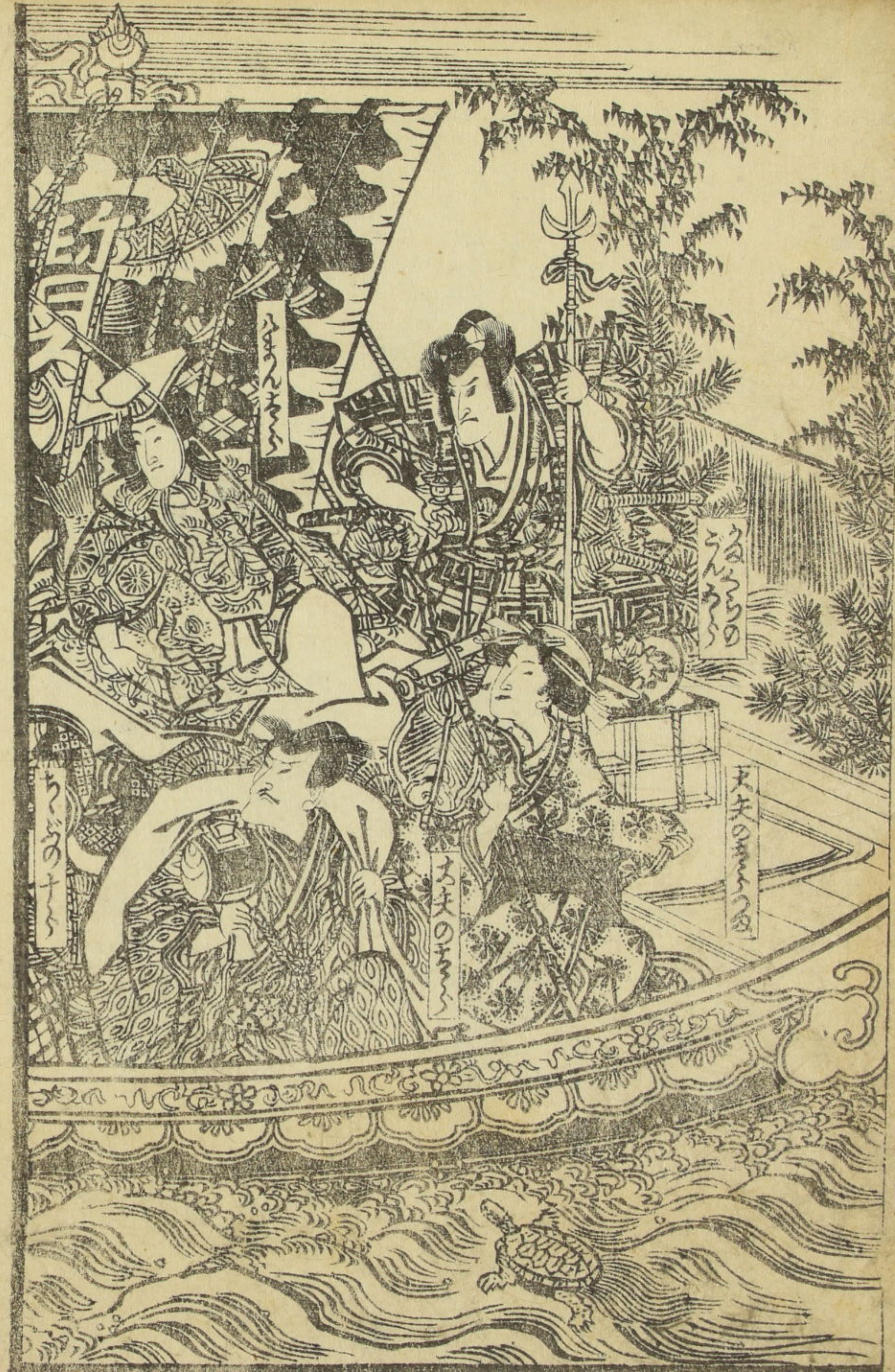
三





尾のついで
玉手
たけのこ
かみゆき
あけくさ
あめくさ
かみゆき
あけくさ

去は上月の
並快二冊



舟のついで
かみゆき
あけくさ

文化三丙子春新繪草紙目錄

| | | | | |
|--------------|---------|---------|--------|--------|
| 二人見女 二人牛雅 | 奇愛度金買事畢 | 雙蝶々名花草紙 | 馬康多訣合鑑 | 姪池枕迺石文 |
| 六冊 | 六冊 | 六冊 | 二冊 | 六冊 |
| 岳亭春信 | 東西庵南北作 | 東西庵南北作 | 東里山人作 | 曲亭馬琴作 |
| 勝川春扇画 | 勝川春扇画 | 勝川春扇画 | 豐國畫 | 豐國畫 |

右目錄より
 新板より
 返り出板
 賣出あり
 本水免ト
 求むる上
 遠近別之程
 江戸並神明前
 三島町
 地本問屋
 耳泉堂
 和泉屋市兵衛
 壽梓

豊國画○山東京傳作



京傳店 ●きね花か
 雅おのり
 京傳自製
 美談
 武徳
 千歳の
 延年
 豊國の
 山東京傳作

山東京傳作
 豊國画
 京傳店

