

歌川貞画

^13
3849
3

庚寅孟春
紅英堂梓

下

柳亭種彦叔台

中

^13
3849
2

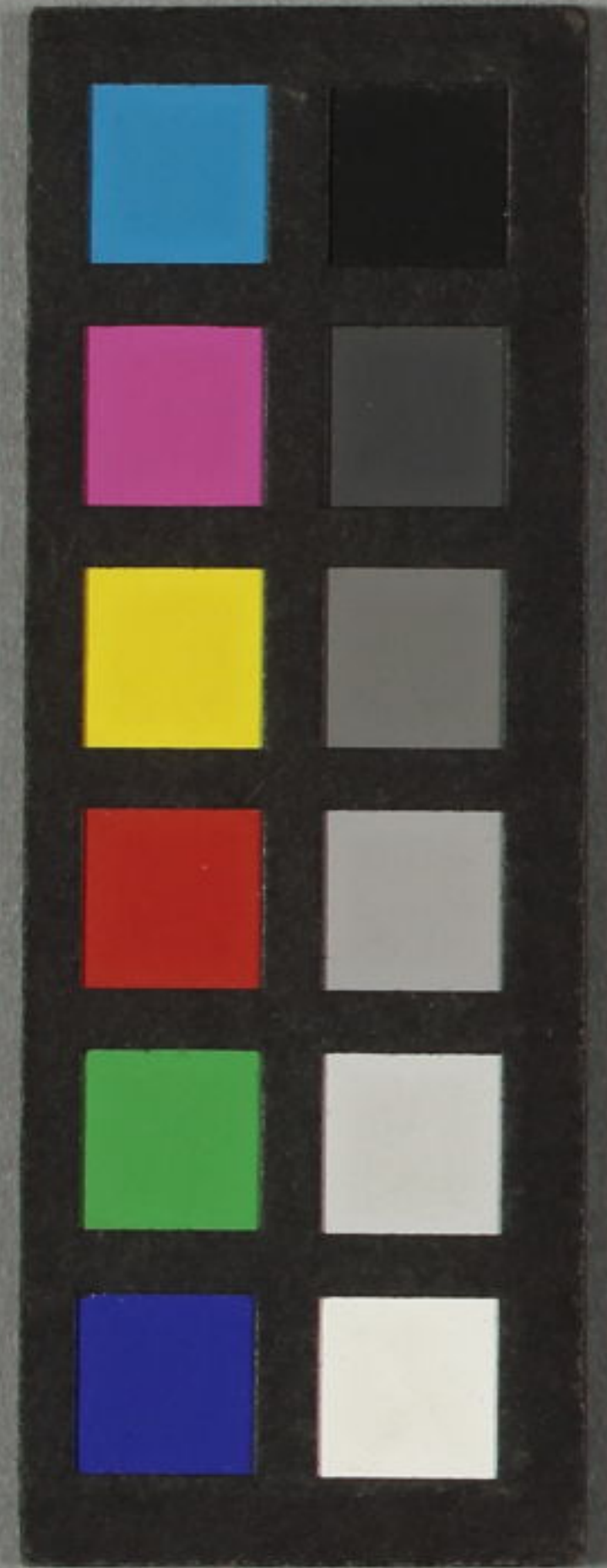
三勝
半七
蝶之由縁

柳泉

^13
3849
1

Kusa: (106)
Sakiwake G
3 books, 6





柳泉

Kusa:(106)
Sakiwake G
3 books,6

~13
3849
1



孟春發販

文政庚寅

大

橘

13
3849

柳泉亭種正作

合本六冊

三勝判七外傳

紅白菊蝶紙

曲舞

繪草紙間丸
紅英堂刊行

五渡亭國貞画

前編

一

笠買ていふの近江笠。あれ。あゝ笠と百年の昔流行近江踊の
 歌う。其をうふ固わる。舞子笠屋の事跡を縫たて梅の花笠
 魁て世よひえんとする。あゝ柳泉亭種正之も。青竹の功もいふ也。
 學びの針目の細る。後三崎笠の世話のうちふ志賀良貴笠の
 時代から。案山子ふさる趣向のゆゑ。笠れども弓もひたさるて春駒
 驛談ふ乗いさせ。今二鞍目も傳馬町。鳥屋が店は。うらまの
 初旅の三度笠二蓋さして。金六冊も祭笠のざらとて。日るてあゝの
 お讀もあゝ予が身よるても。仕合吉その吉の字。書房の名。あゝ笠
 近江笠を屋くと御評判笠買ていふれとまう也。

文政庚寅孟春

柳亭種彦



未終一曲
玉連鎖
満勸十分
金屈卮

どがれまひくろやさん
大柏の舞々笠屋三勝



わきかやろ ちんせ
扇筒谷の質店
あしやさん
苗屋半七

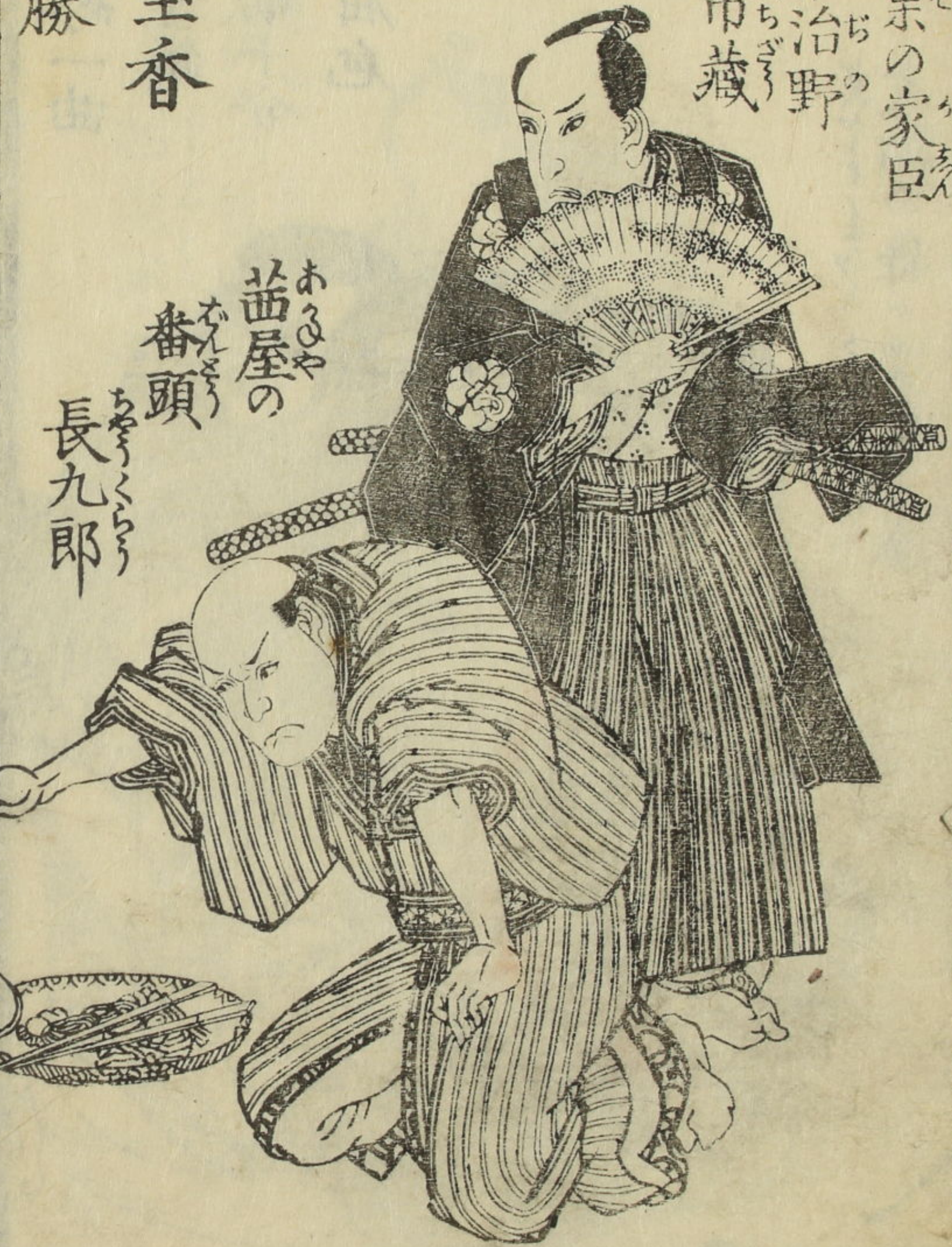


三條小鍛治
宗近の
短刀

千葉の家臣

宇治野

市藏



比玉香

猶勝

苗屋の
番頭
長九郎

如花語

更真

印のゆりや

肌着の雲ふ

未開お

種彦

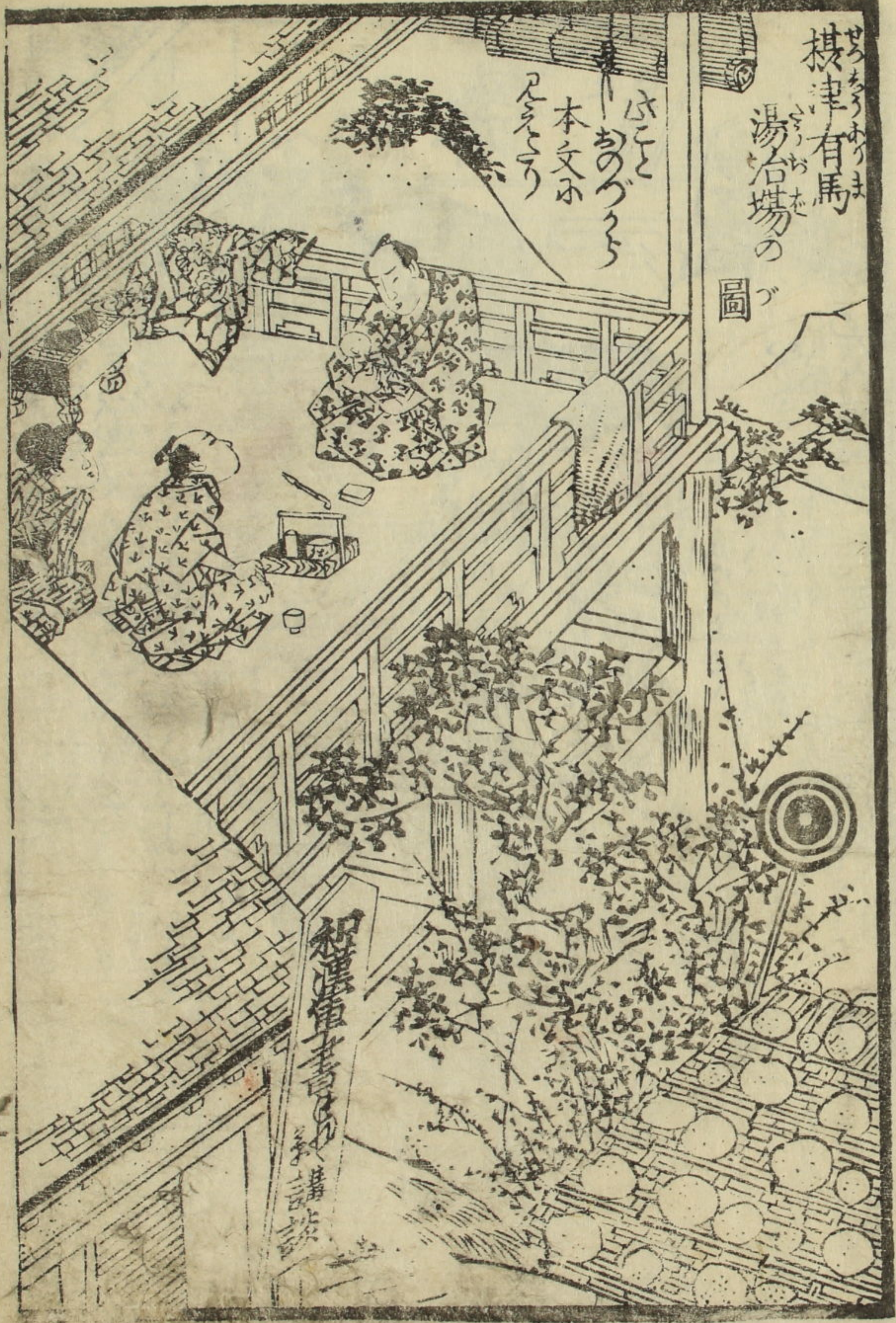


苗屋の姫

小園



端發



横津有馬

湯治場の

圖

ふこと
おのづから
本文ふ
足るなり

和漢書

半七の
於雷 繼母

鬼百合の

おひかえり

母子草

種彦

三勝の

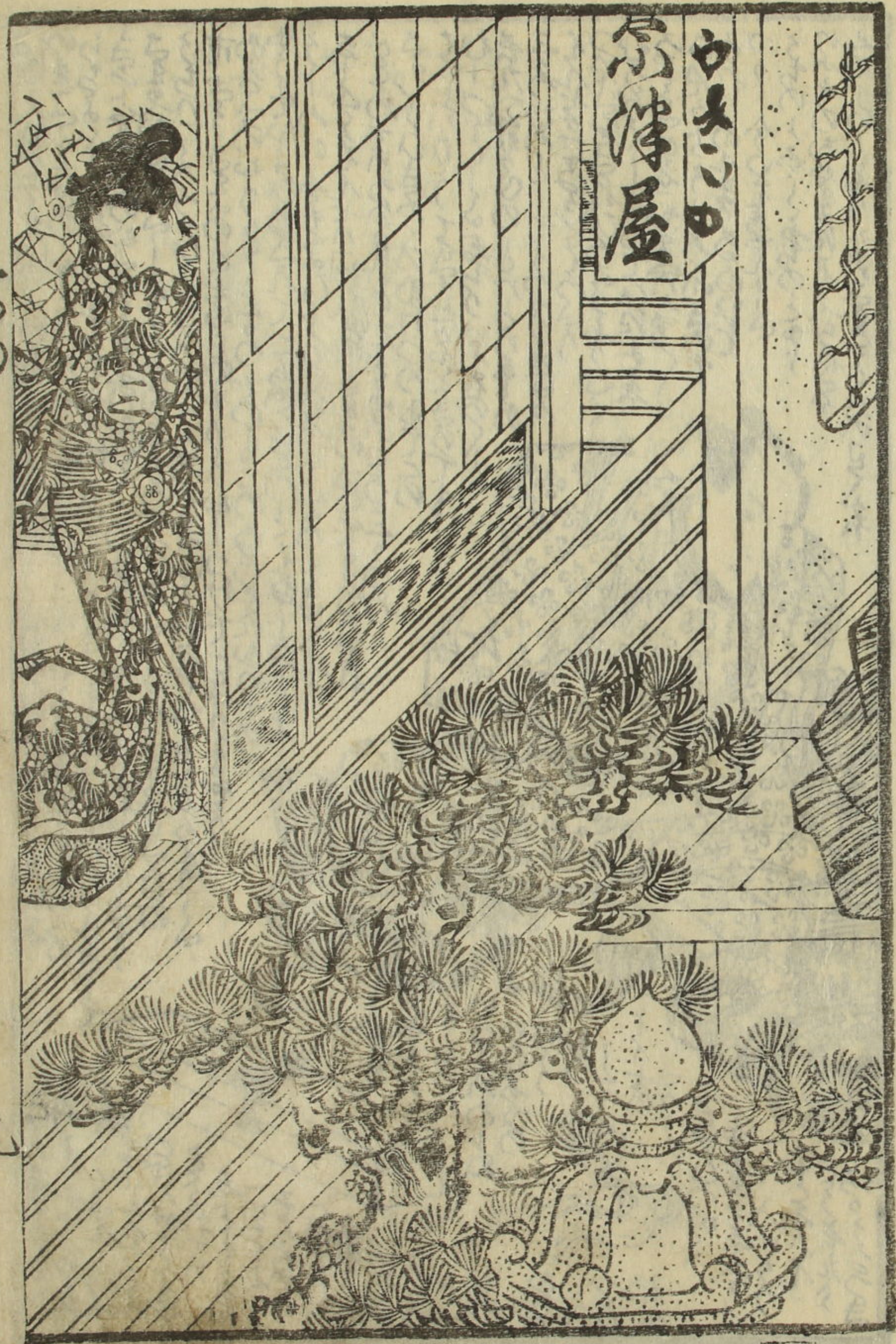
平父

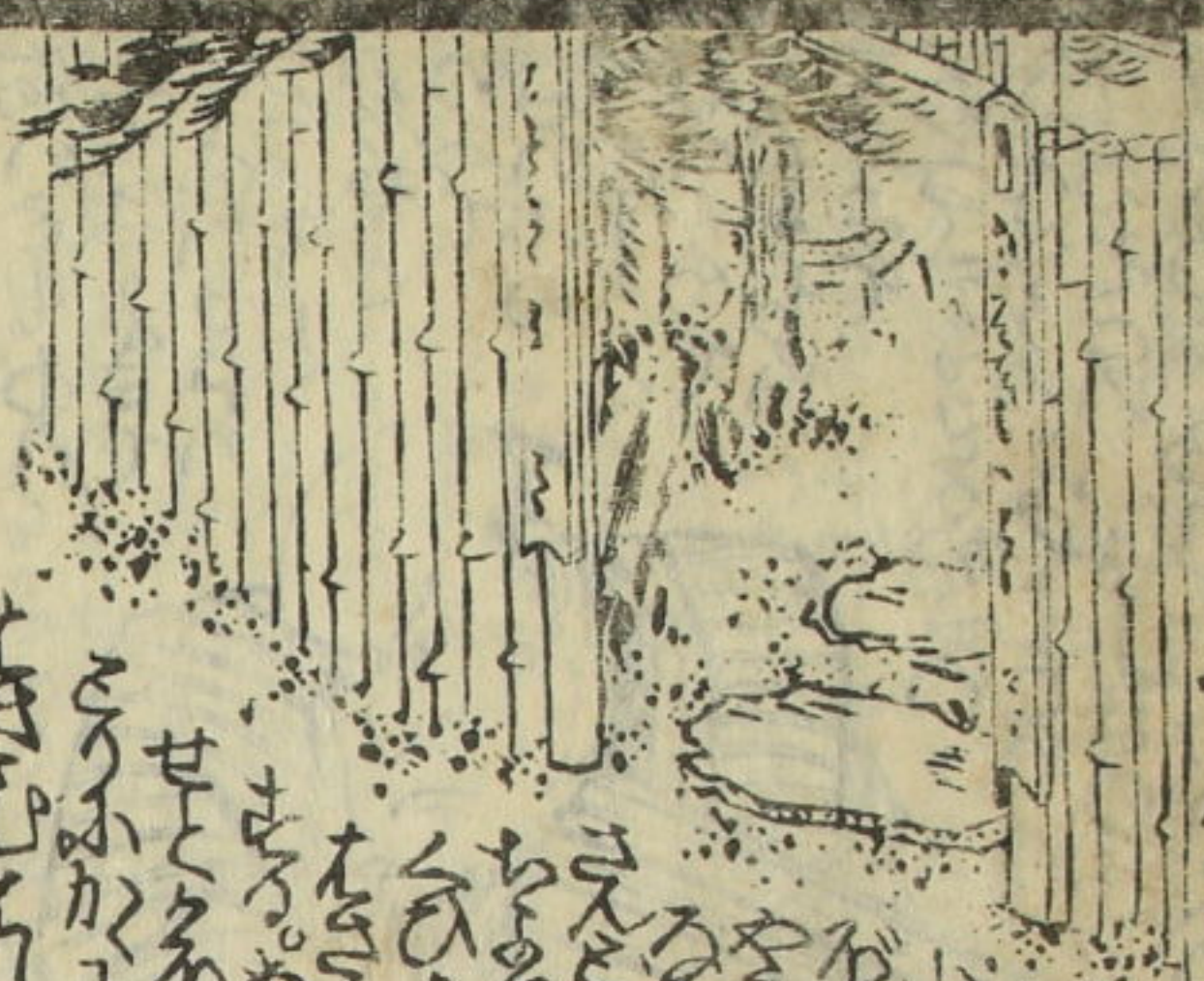
左衛門

孫

於通





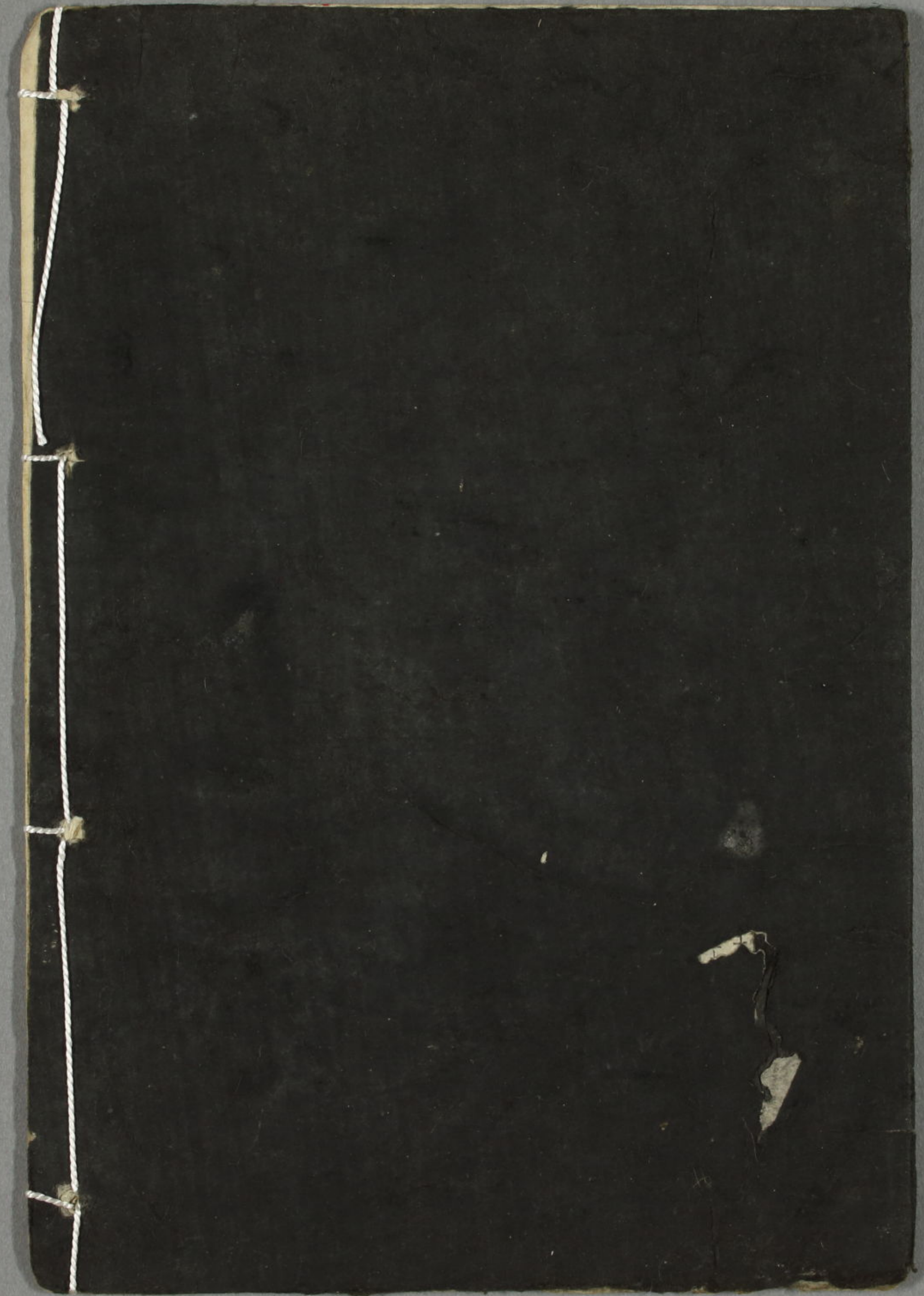


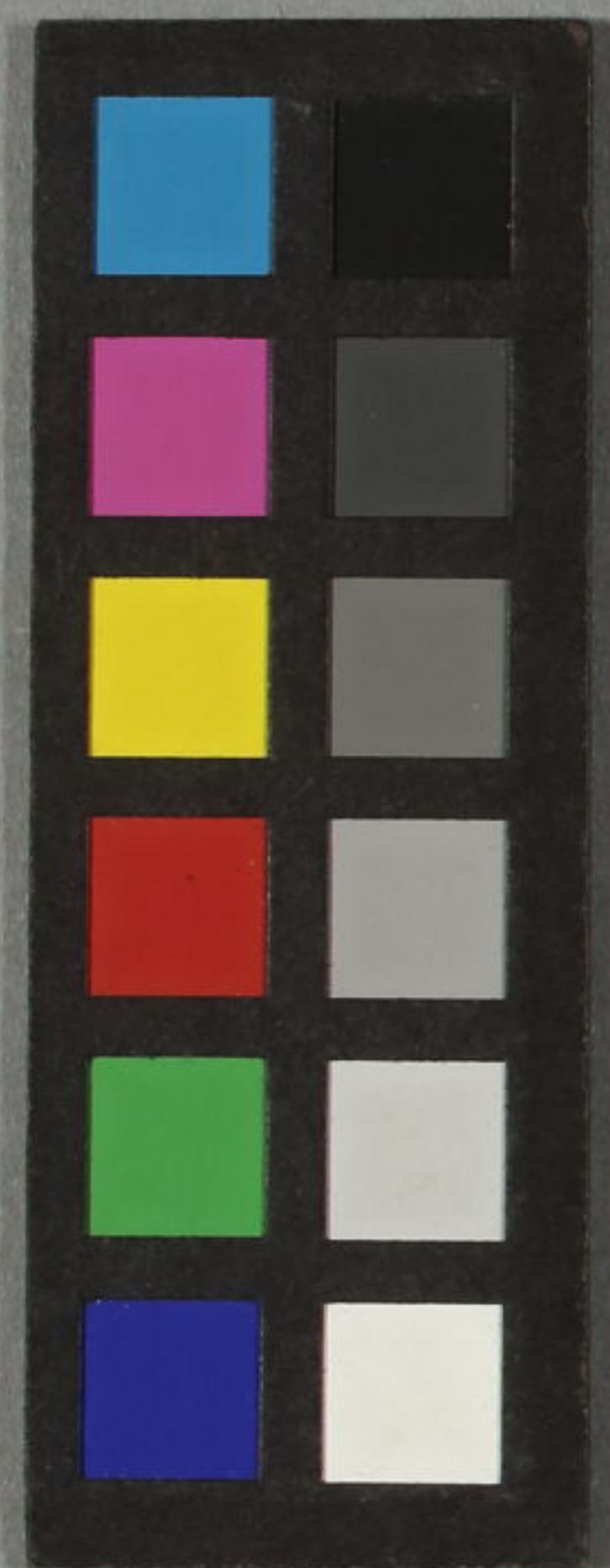
Handwritten Japanese text in vertical columns, located to the left of the central figure.



Handwritten Japanese text in vertical columns, located to the right of the central figure.

Small handwritten text at the bottom left corner of the page.





柳亭種彦校印

中

三之勝
半七

蝶之由舞

^13
3849
2





嘆

種正作

國貞

画

おの曲

柳

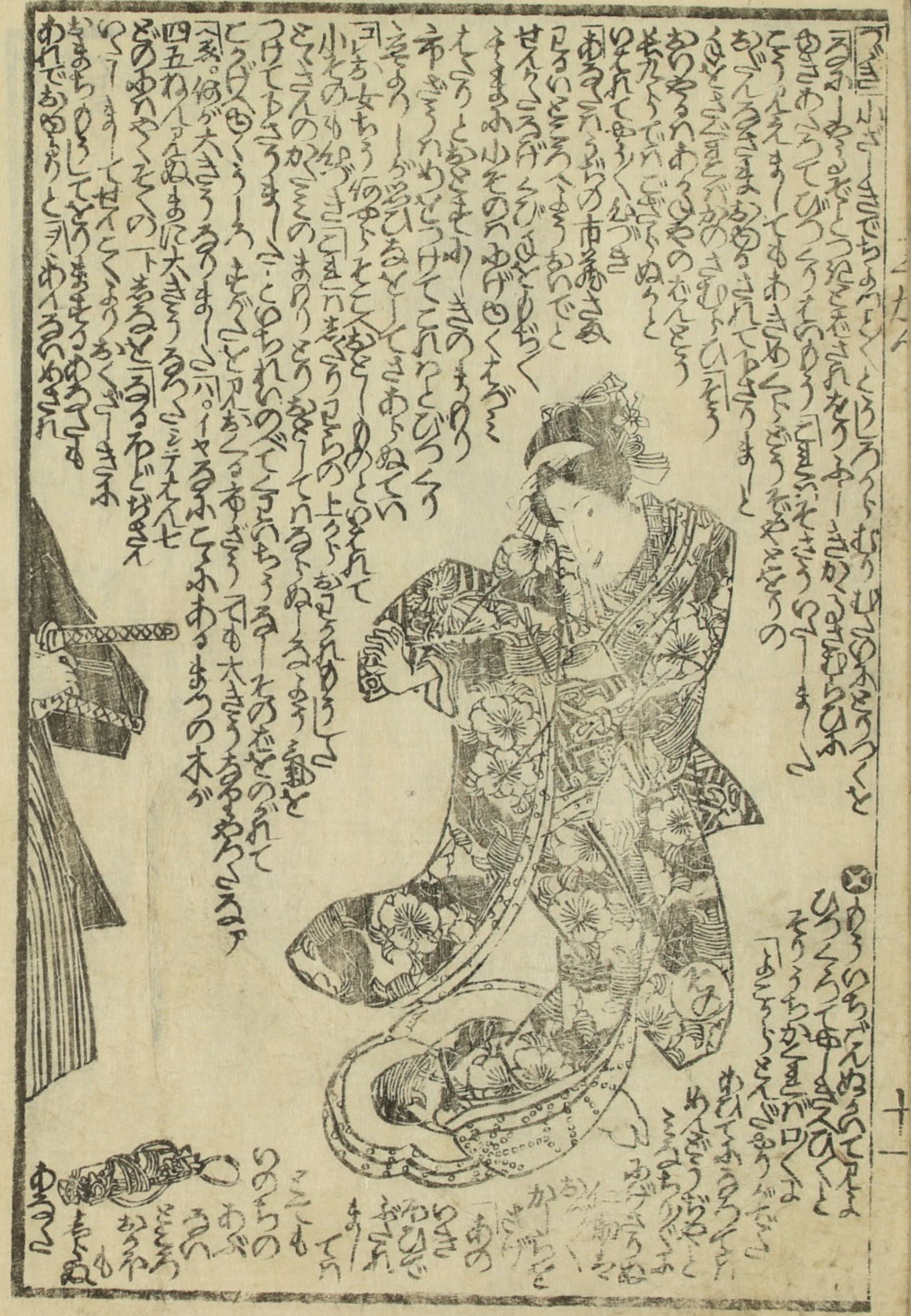
種彦

校合

南傳馬町

葛吉板

中編





仁助の助けを
 受けておのひの
 けし火をくま
 ぐのひをくま
 せんどうも九
 けりてらんと

仁助の助けを
 受けておのひの
 けし火をくま
 ぐのひをくま
 せんどうも九
 けりてらんと

※おのひの
 けし火をくま
 ぐのひをくま
 せんどうも九
 けりてらんと



仁助の助けを
 受けておのひの
 けし火をくま
 ぐのひをくま
 せんどうも九
 けりてらんと

仁助の助けを
 受けておのひの
 けし火をくま
 ぐのひをくま
 せんどうも九
 けりてらんと

※おのひの
 けし火をくま
 ぐのひをくま
 せんどうも九
 けりてらんと

Handwritten text in vertical columns, likely a dialogue or narrative, located at the top of the right page.

Handwritten text in vertical columns, continuing the dialogue or narrative, located in the middle of the right page.

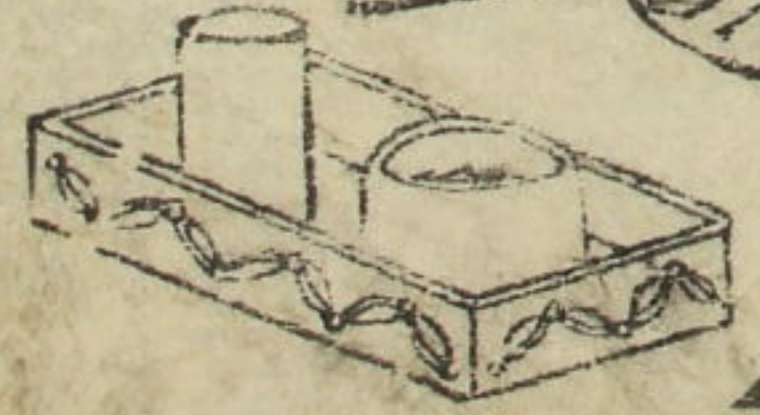
Handwritten text in vertical columns, located at the bottom of the right page.



Handwritten text in vertical columns, located at the top of the left page.

Handwritten text in vertical columns, continuing the dialogue or narrative, located in the middle of the left page.

Handwritten text in vertical columns, located at the bottom of the left page.



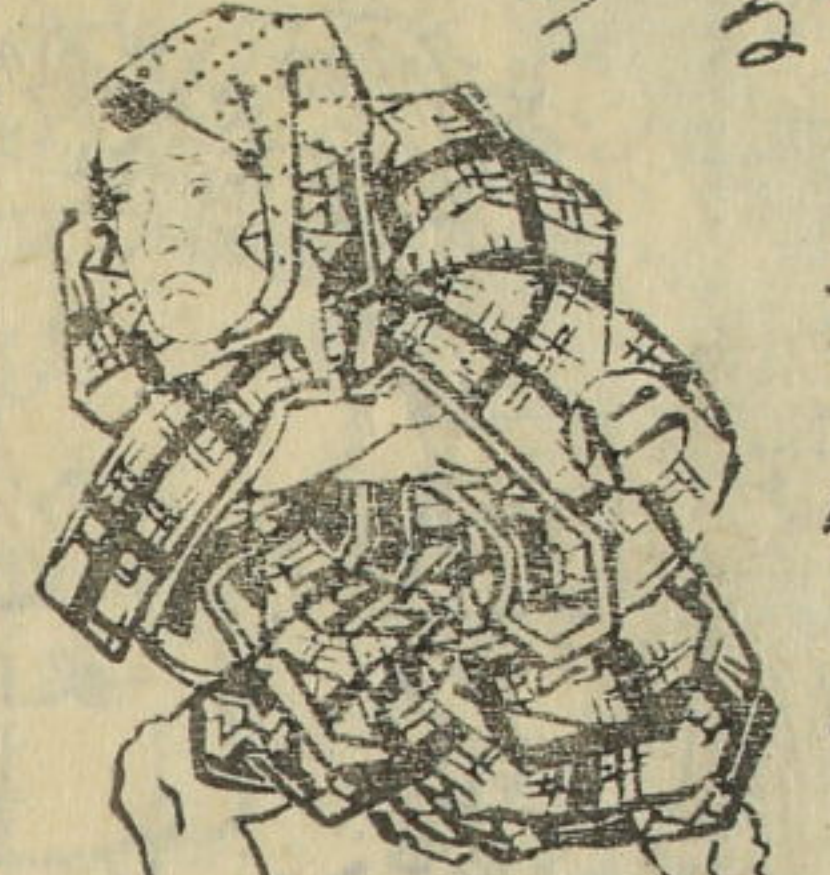
五十七番
 五十八番
 五十九番
 六十番
 六十一番
 六十二番
 六十三番
 六十四番
 六十五番
 六十六番
 六十七番
 六十八番
 六十九番
 七十番



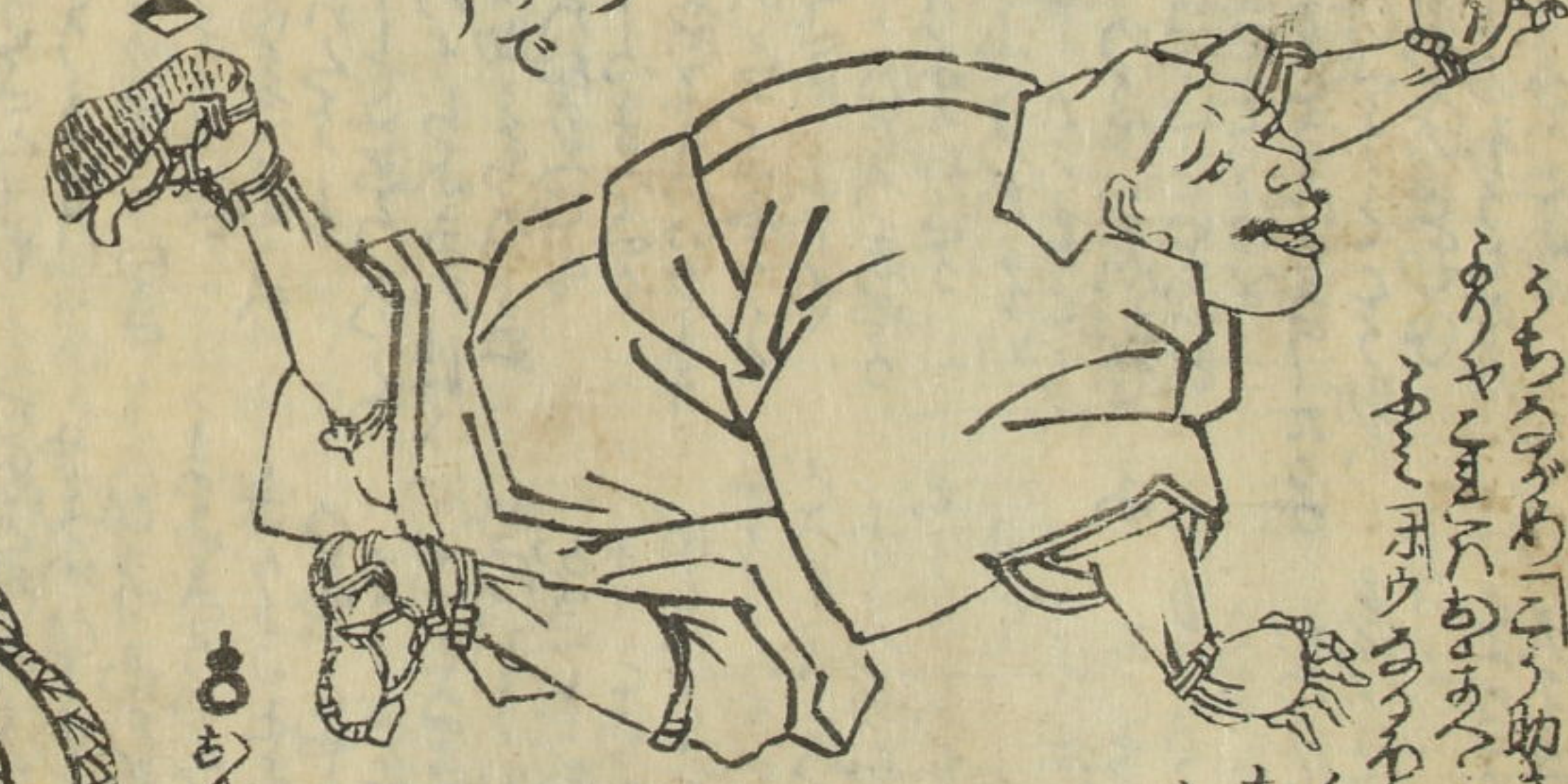
六十一番
 六十二番
 六十三番
 六十四番
 六十五番
 六十六番
 六十七番
 六十八番
 六十九番
 七十番

七十一番
 七十二番
 七十三番
 七十四番
 七十五番
 七十六番
 七十七番
 七十八番
 七十九番
 八十番

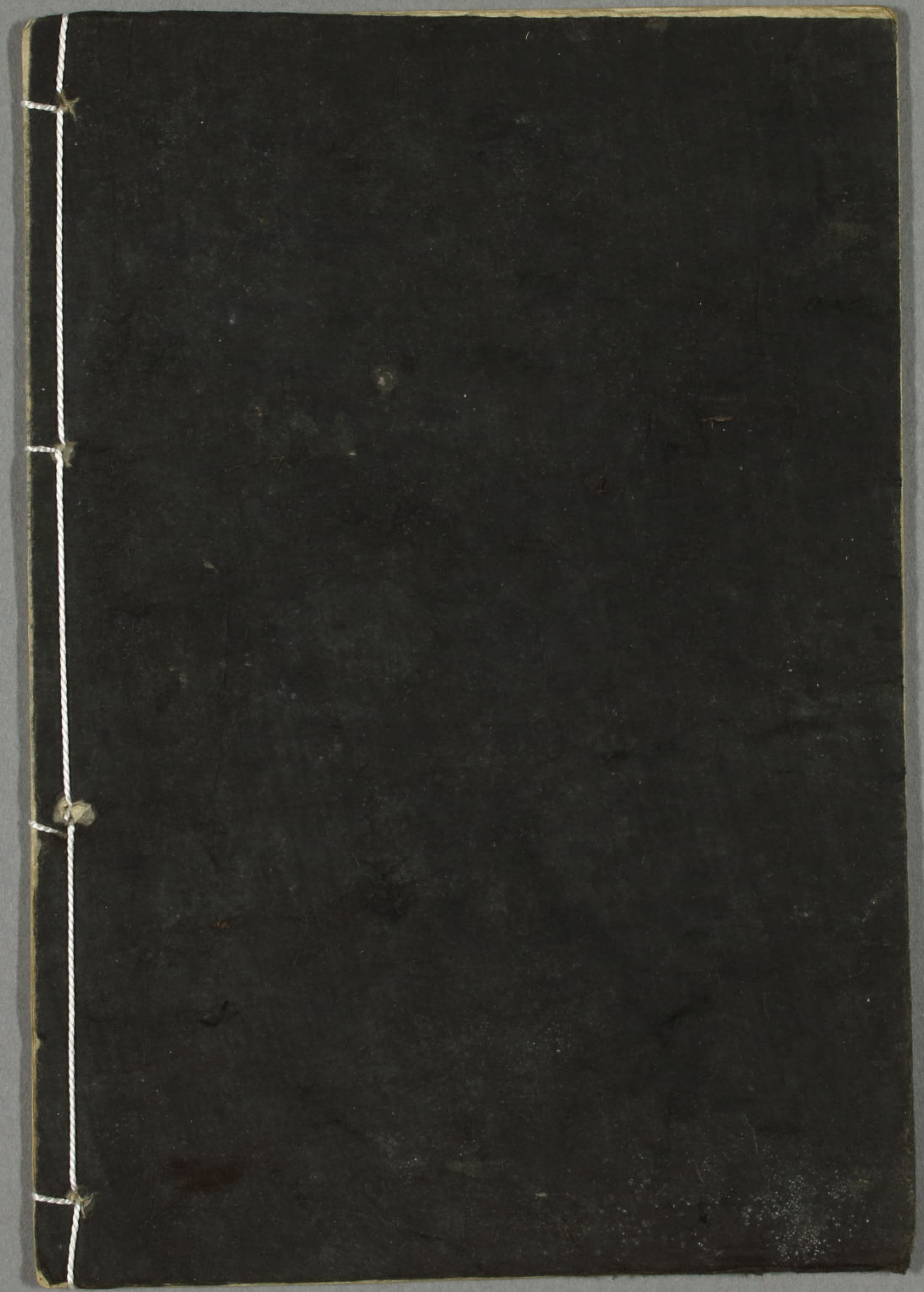
八十一番
 八十二番
 八十三番
 八十四番
 八十五番
 八十六番
 八十七番
 八十八番
 八十九番
 九十番

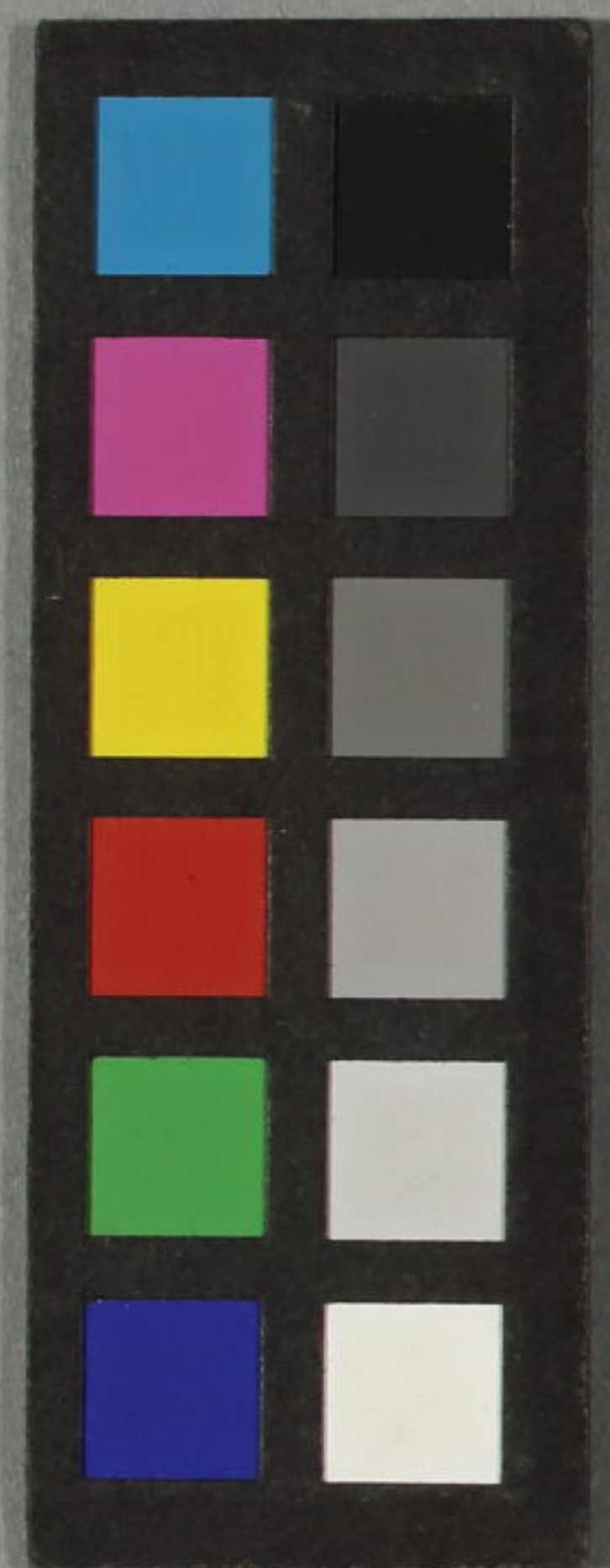


九十一番
 九十二番
 九十三番
 九十四番
 九十五番
 九十六番
 九十七番
 九十八番
 九十九番
 一百番



一百一十番
 一百一十一番
 一百一十二番
 一百一十三番
 一百一十四番
 一百一十五番
 一百一十六番
 一百一十七番
 一百一十八番
 一百一十九番
 一百二十番





歌川國貞画

^13
3849
3

庚寅孟春
紅英堂梓

下





此の如きもの
 花の如きもの
 鳥の如きもの
 樹の如きもの
 籬の如きもの
 庭の如きもの
 門の如きもの
 池の如きもの
 山々の如きもの
 雲々の如きもの
 雨々の如きもの
 雪々の如きもの
 月々の如きもの
 星々の如きもの
 空々の如きもの
 地々の如きもの
 水々の如きもの
 火々の如きもの
 風々の如きもの
 雷々の如きもの
 電々の如きもの
 霧々の如きもの
 霞々の如きもの
 雪々の如きもの
 雨々の如きもの
 雲々の如きもの
 月々の如きもの
 星々の如きもの
 空々の如きもの
 地々の如きもの
 水々の如きもの
 火々の如きもの
 風々の如きもの
 雷々の如きもの
 電々の如きもの
 霧々の如きもの
 霞々の如きもの



此の如きもの
 花の如きもの
 鳥の如きもの
 樹の如きもの
 籬の如きもの
 庭の如きもの
 門の如きもの
 池の如きもの
 山々の如きもの
 雲々の如きもの
 雨々の如きもの
 雪々の如きもの
 月々の如きもの
 星々の如きもの
 空々の如きもの
 地々の如きもの
 水々の如きもの
 火々の如きもの
 風々の如きもの
 雷々の如きもの
 電々の如きもの
 霧々の如きもの
 霞々の如きもの

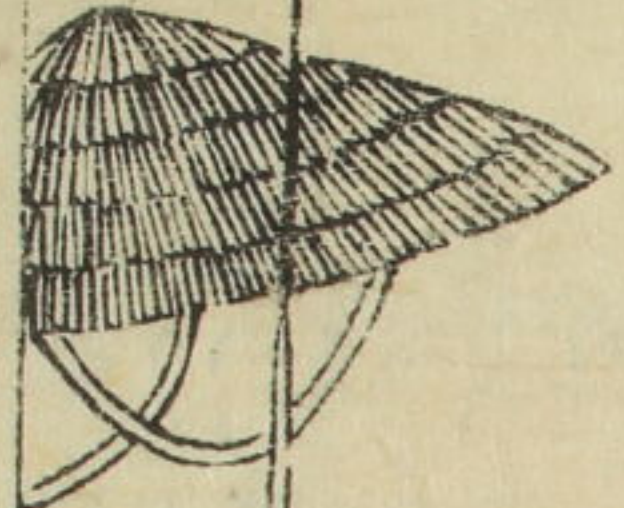


Handwritten text in a vertical column on the right side of the page, likely a commentary or a list of items related to the illustration.



Handwritten text in a vertical column on the right side of the page, continuing the commentary or list from the top.

Handwritten text in a vertical column on the right side of the page, likely a commentary or a list of items related to the illustration.

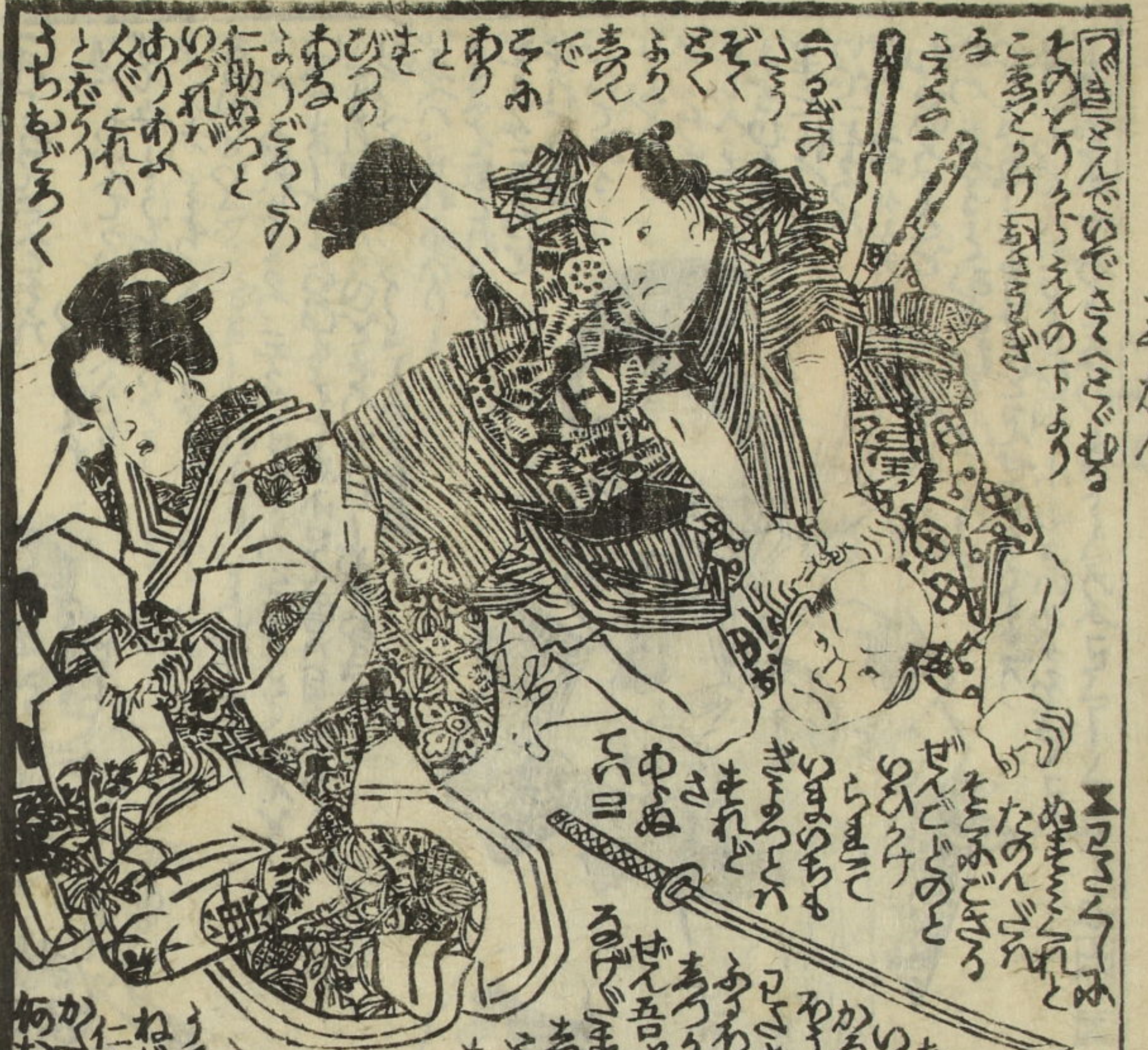


Handwritten text in a vertical column on the right side of the page, likely a commentary or a list of items related to the illustration.



Handwritten text in a vertical column on the right side of the page, continuing the commentary or list from the top.

Handwritten Japanese text in vertical columns, likely a play script or commentary, surrounding the illustration. The text includes characters such as 仁助 (Nishiro), 幸四郎 (Yukishirō), and 幸三郎 (Yukisaburō).



Handwritten Japanese text in vertical columns, likely a play script or commentary, surrounding the illustration. The text includes characters such as 幸三郎 (Yukisaburō) and 幸四郎 (Yukishirō).



