



蜘蛛

小蜘蛛

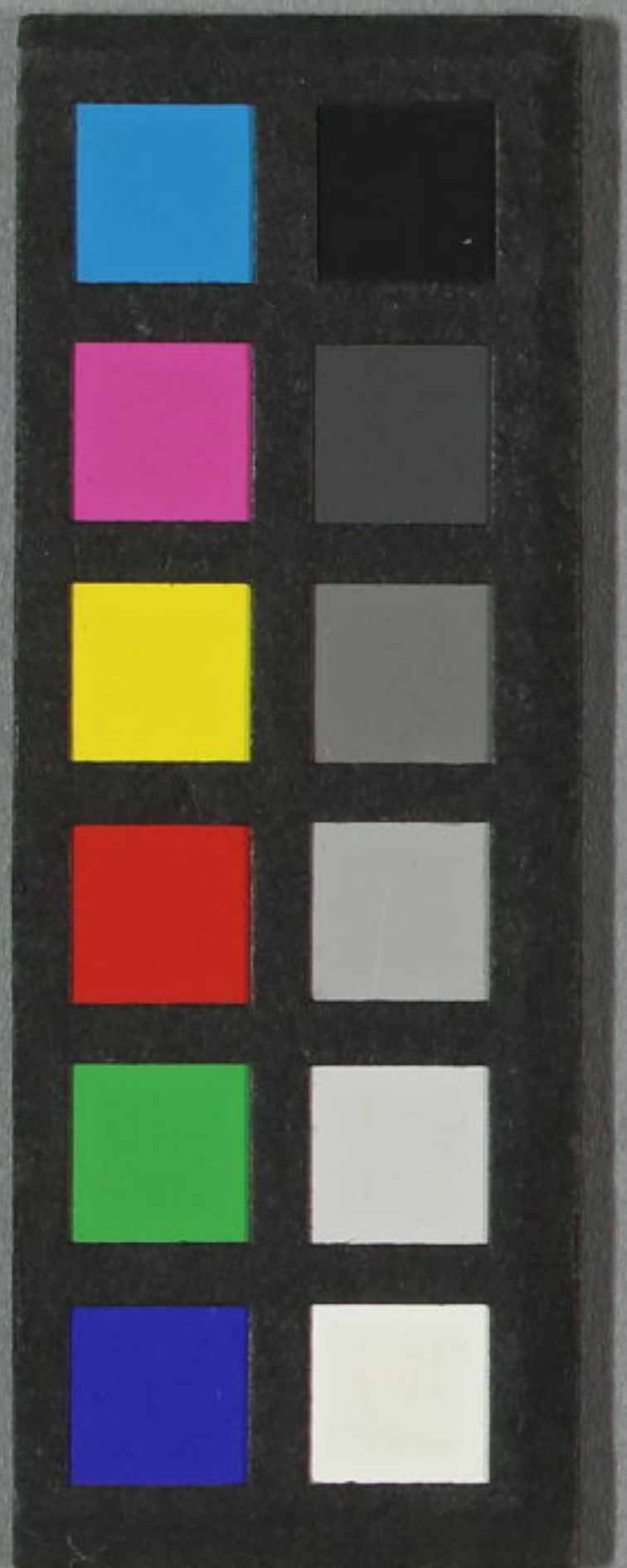
下

一

蜘蛛

蜘蛛

13
3841
3



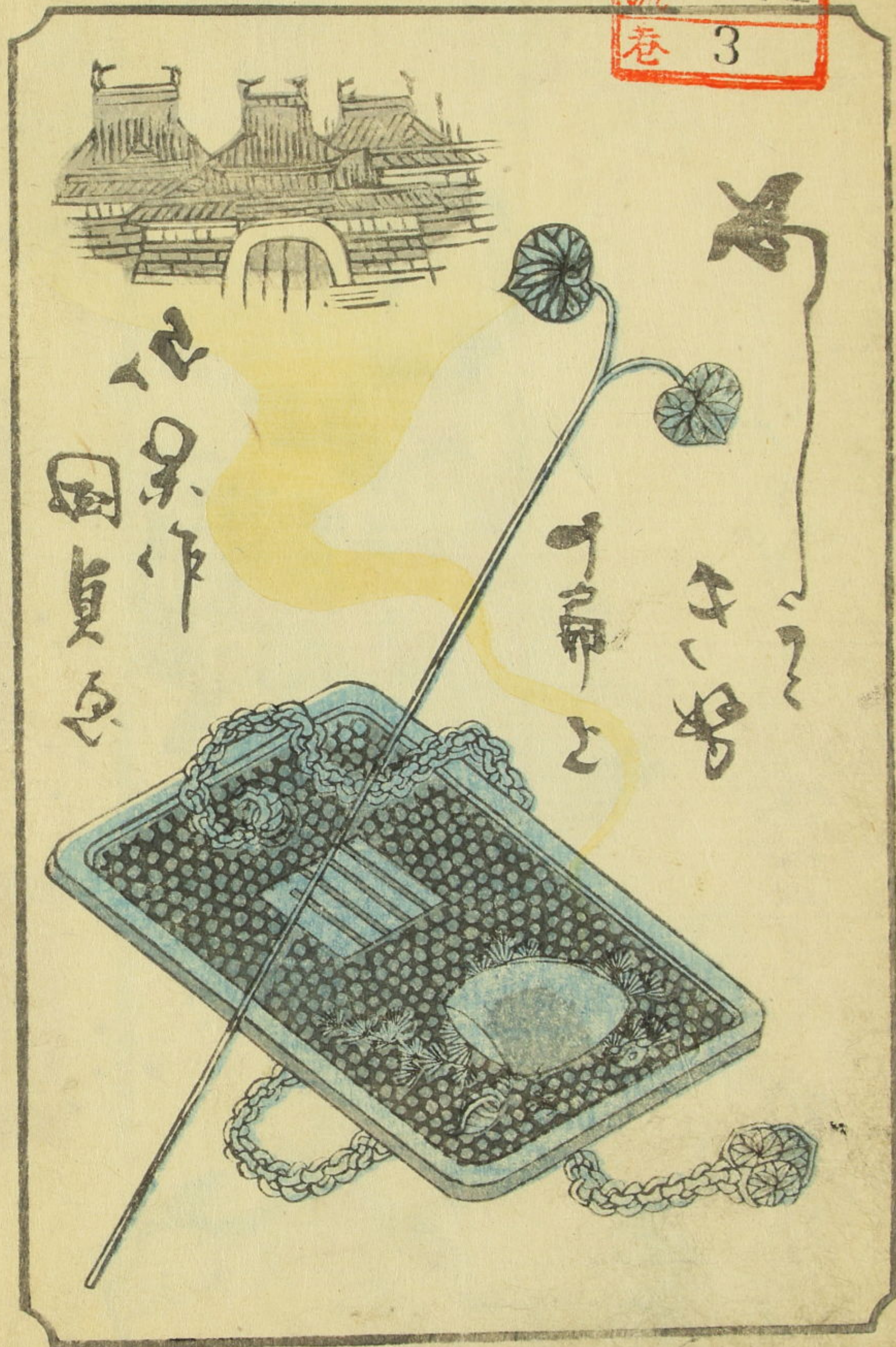
水
八
七
六
五
四
三
二
一

子
子
子
子
子



外題要目

一
二
三

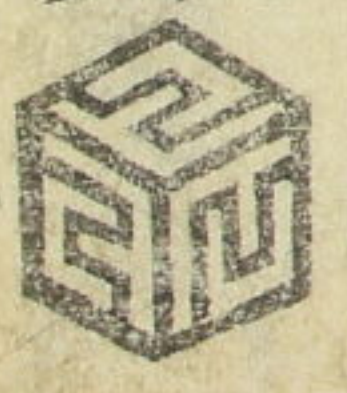


仙果作
 田貞念
 一編と
 女子の
 髪

眉の顔の飾り入る巻の錦繪表紙を装多て此草紙歳月を重
 更て中老の美人ヨク眉の有の明石姫と二會の兩個耳其中一人の
 十四や五で早初産と情を新く彫樓木の花之と其詮ると
 自在の画ん為のく下流の眉つらとと伊勢家の書大上らう小見える
 由生眉剃り及證と古例を此と引眉の阿古木の未未で再勤歌舞
 の廿廿の面影の画を便画工の案ト有が中みひ一編ゆめこの引
 續きあこれの中も多まらるるけいここの眉も嘸ぬらり眠氣のまると
 満洲の月の明石の宗入の後の話の蓬萊山壺戸の茶の罪と免と
 かろむを内疾を引ひゆり

壬子新鐫

笠亭仙果



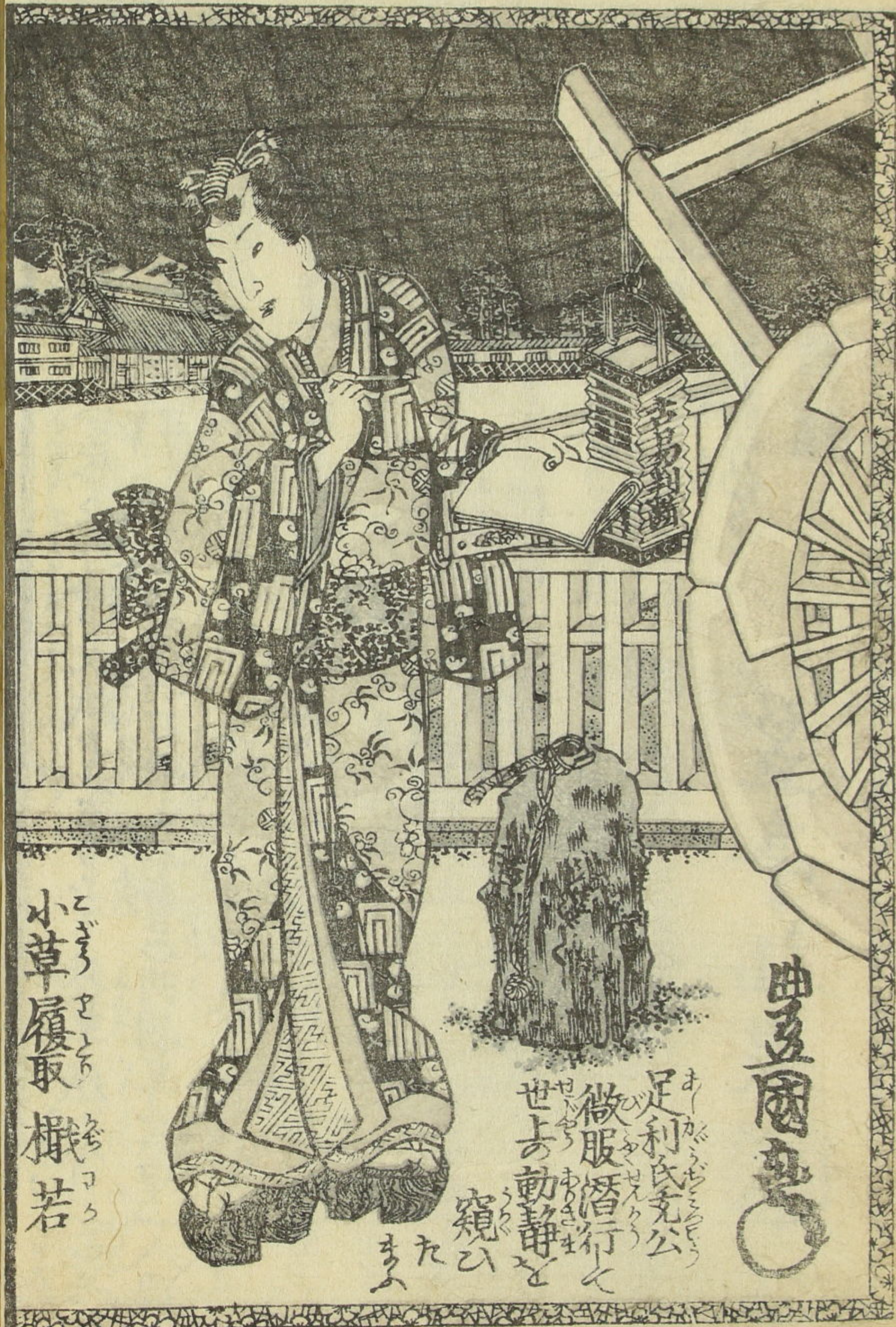


後梅津評之丞

仁木良清女

浦船

綱手と改む



曲多國丸

足利氏元公

做服潛行

世よ動静を

窺ひ

また

小草履取楸若





新刻 校正 御江戸昌平町鑑 全二冊出版

宋字細註横本
半紙摺薄用摺

教訓浮世めがね 全三冊
万亭應賀作
溪齋英泉画

兩筋戀は山道 全二冊
万亭應賀作
一勇齋國芳画

嘉永五年新彫

亀鑑浦嶋草紙 初編
笠亭仙果校合
柳齋琴繁作
錦朝樓芳虎再

刊行書肆 東都 錦林堂

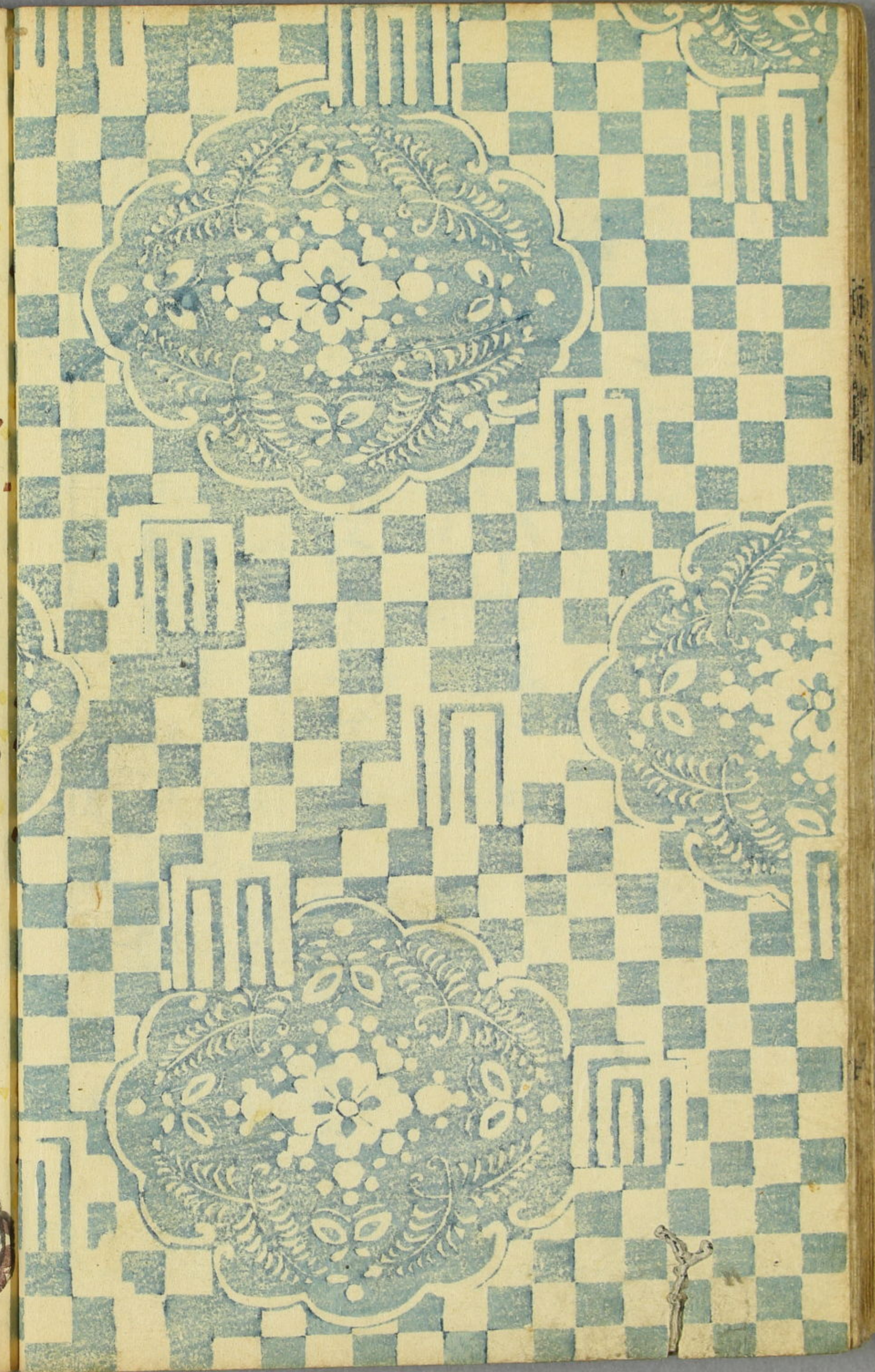


京
日
景
定

田
夏
恵

仙
景
定

千
景
定



Handwritten text in vertical columns at the top of the right page, likely a preface or introductory text.



Handwritten text at the bottom of the right page, possibly a signature or commentary.

Handwritten text in vertical columns at the top of the left page.



Handwritten text at the bottom of the left page.

