

古
國

律
中

十

第

卷

第
一

~ 13
3840
3



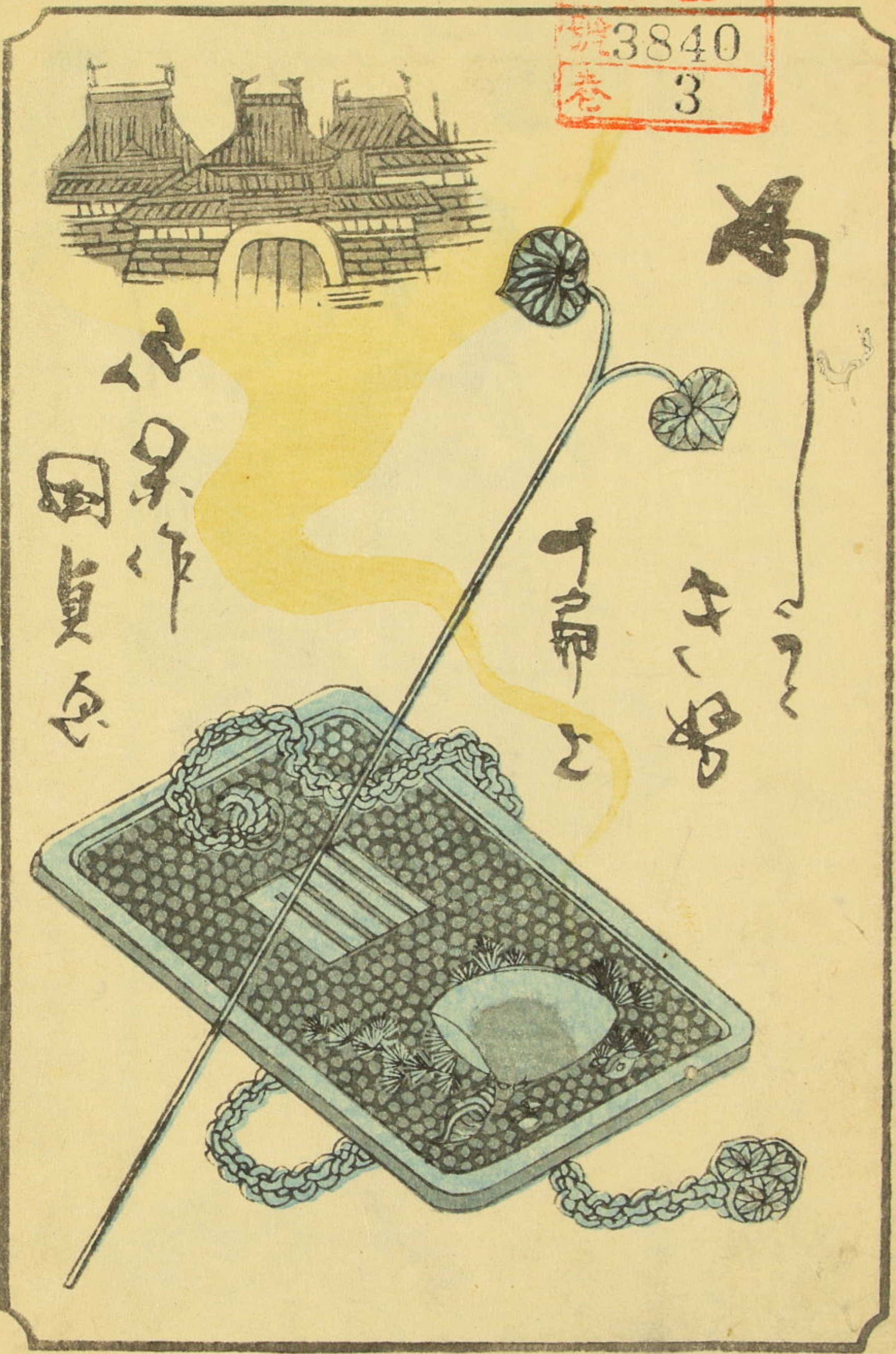


外題曲五團圓

御燈

法野六

門へ13
 3840
 巻 3



仙果作
 田真色

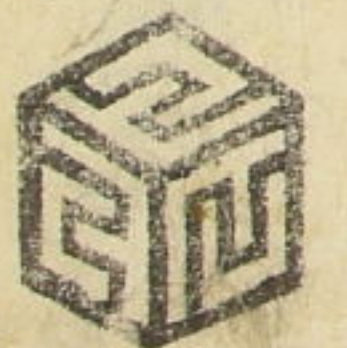
十編と

十編と

眉ハ顔面の飾り合巻の錦繪表紙を装多かり此草紙歳月を重
 更て中老の美人ヨク眉の有明石姫と二會の兩個耳其中一人ハ
 十四や五で早初産と情新く彫榎木の花之を其詮ると
 子と設て半元服是當代の風俗るねと古未婦人の眉と剃る
 自在の画ん為下流ハ眉つらとと伊勢家の書大上らう小見える
 由生眉剃らぬ證と古例を此と引眉ハ阿古木の未未で再勤歌舞
 の廿廿の面影ハ画ハ便画工の案ト有ガ中ハ一編ゆめこの引
 續キあれ中も多とくもるけととこの眉も嘸ぬらう眠と采ハと
 満御小月の明石の宗入カ後の話の逢菜山龜戸の茶ハ罪ハ七
 知らざれば後と死ハ侍り

壬子新鐫

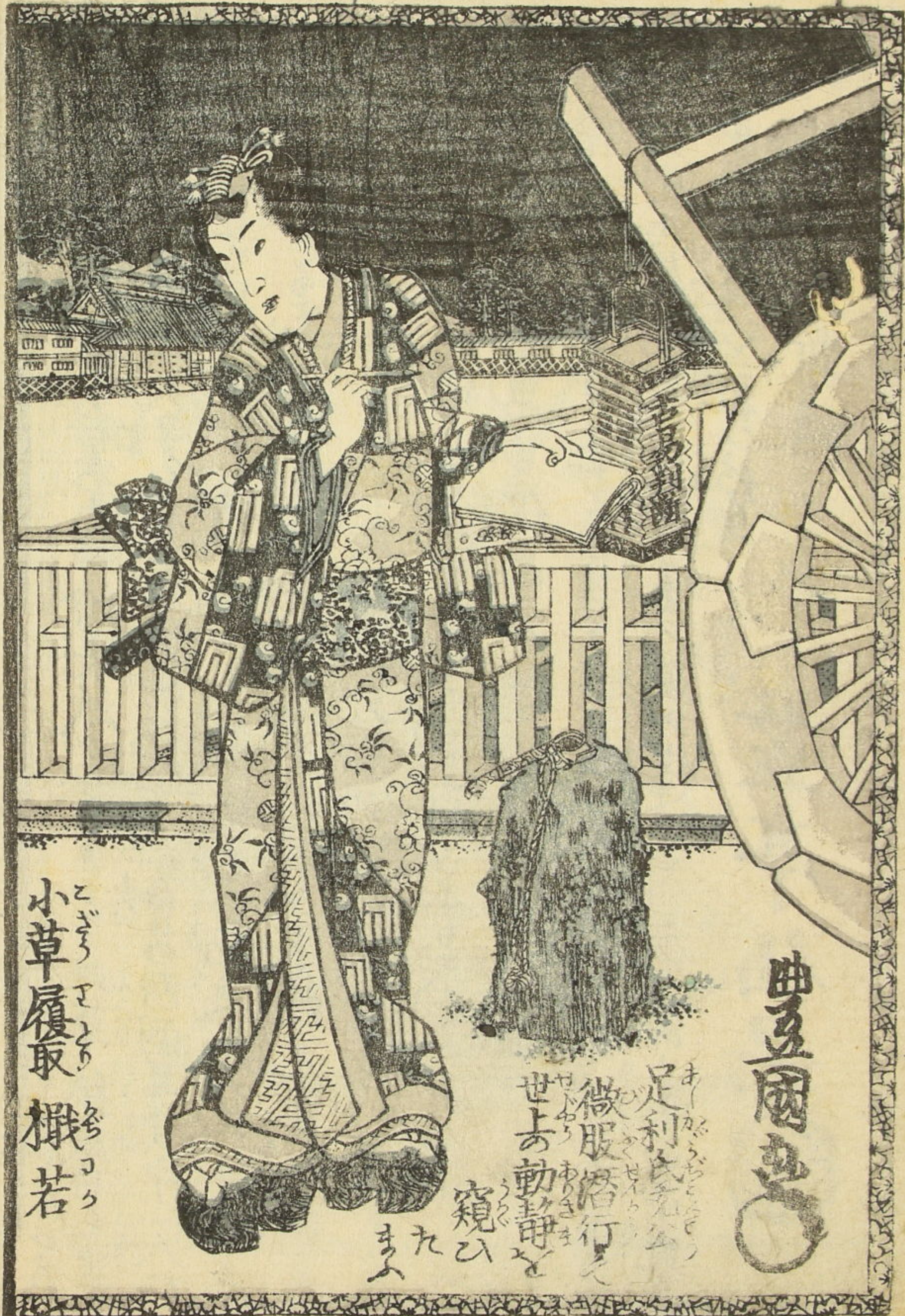
笠亭仙果





後梅津坪之丞

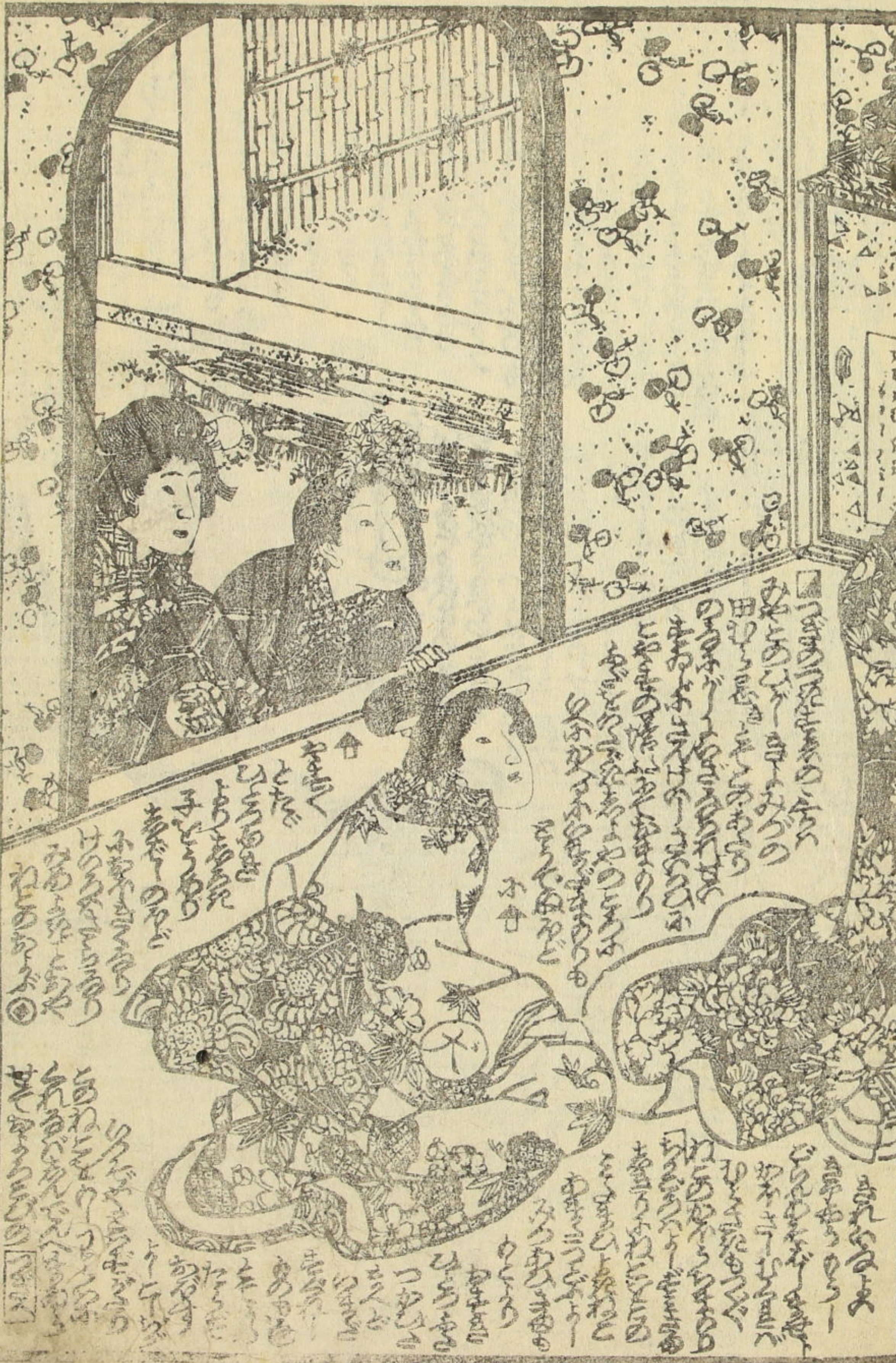
仁木良清女
浦船
綱手と改む



曲豆團丸

小草履取 檝若

世よ動静を
窺ひ
ま
微服路行
足利氏
あ

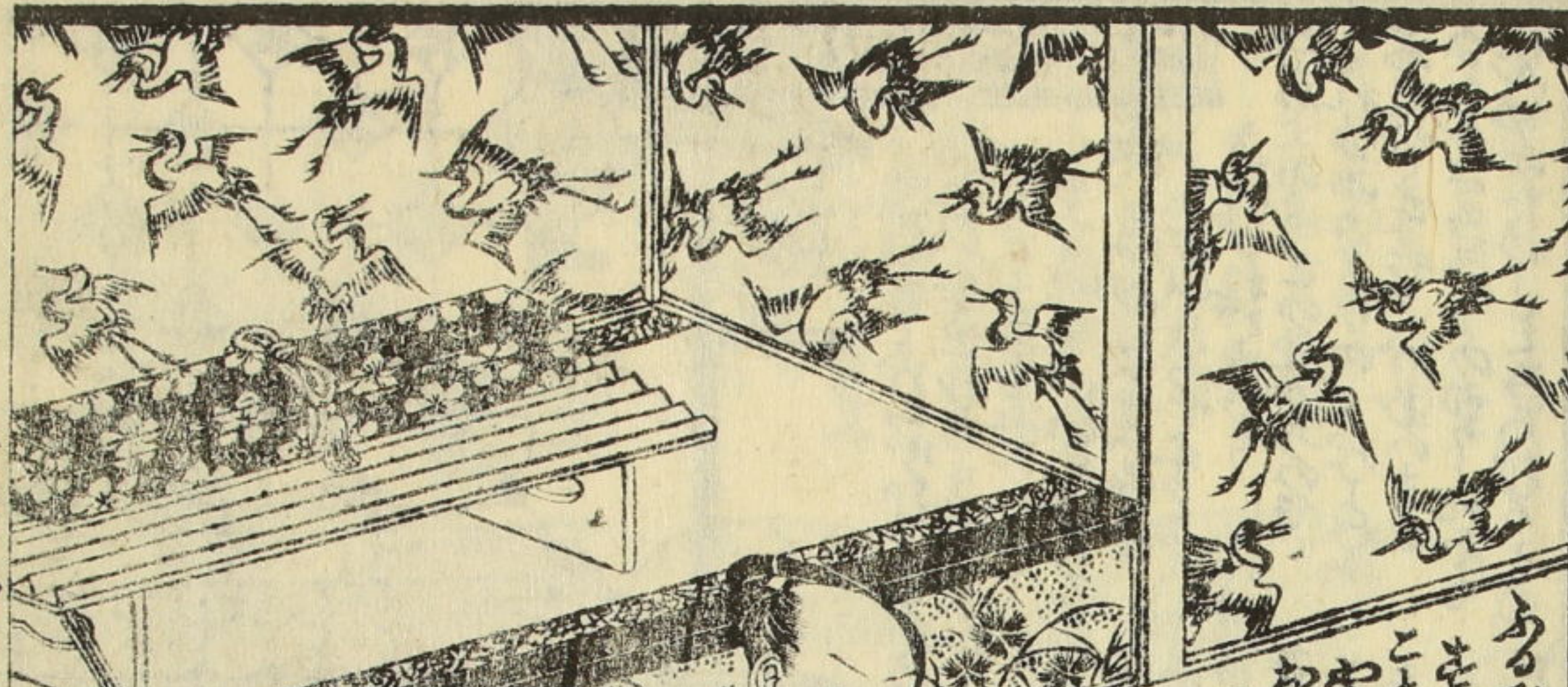


Handwritten text in Japanese, likely a commentary or a list of items related to the illustration. The text is arranged in vertical columns, starting from the right side of the illustration and moving towards the left. It includes various characters and symbols, possibly indicating the names of the objects or the context of the scene.



Handwritten text in Japanese, likely a commentary or a list of items related to the illustration. The text is arranged in vertical columns, starting from the right side of the illustration and moving towards the left. It includes various characters and symbols, possibly indicating the names of the objects or the context of the scene.





あつちのふとあるおひさま
 まいたまふねとちやとあ
 こさうみらるるおめりれか
 おまごおめりけきあてうど
 おひたし〜みらふ
 こもあたま
 ひ〜

三日月

あつちのふとあるおひさま
 まいたまふねとちやとあ
 こさうみらるるおめりれか
 おまごおめりけきあてうど
 おひたし〜みらふ
 こもあたま
 ひ〜



あつちのふとあるおひさま
 まいたまふねとちやとあ
 こさうみらるるおめりれか
 おまごおめりけきあてうど
 おひたし〜みらふ
 こもあたま
 ひ〜

あつちのふとあるおひさま
 まいたまふねとちやとあ
 こさうみらるるおめりれか
 おまごおめりけきあてうど
 おひたし〜みらふ
 こもあたま
 ひ〜

三日月

三日月

その人々のあはれみ
あけなげに人々を
おぼやかしめし
わが身をたもたせし
おぼやかしめし
わが身をたもたせし

わが身をたもたせし
わが身をたもたせし
わが身をたもたせし
わが身をたもたせし
わが身をたもたせし
わが身をたもたせし

二葉の前
わが身をたもたせし
わが身をたもたせし
わが身をたもたせし
わが身をたもたせし
わが身をたもたせし
わが身をたもたせし

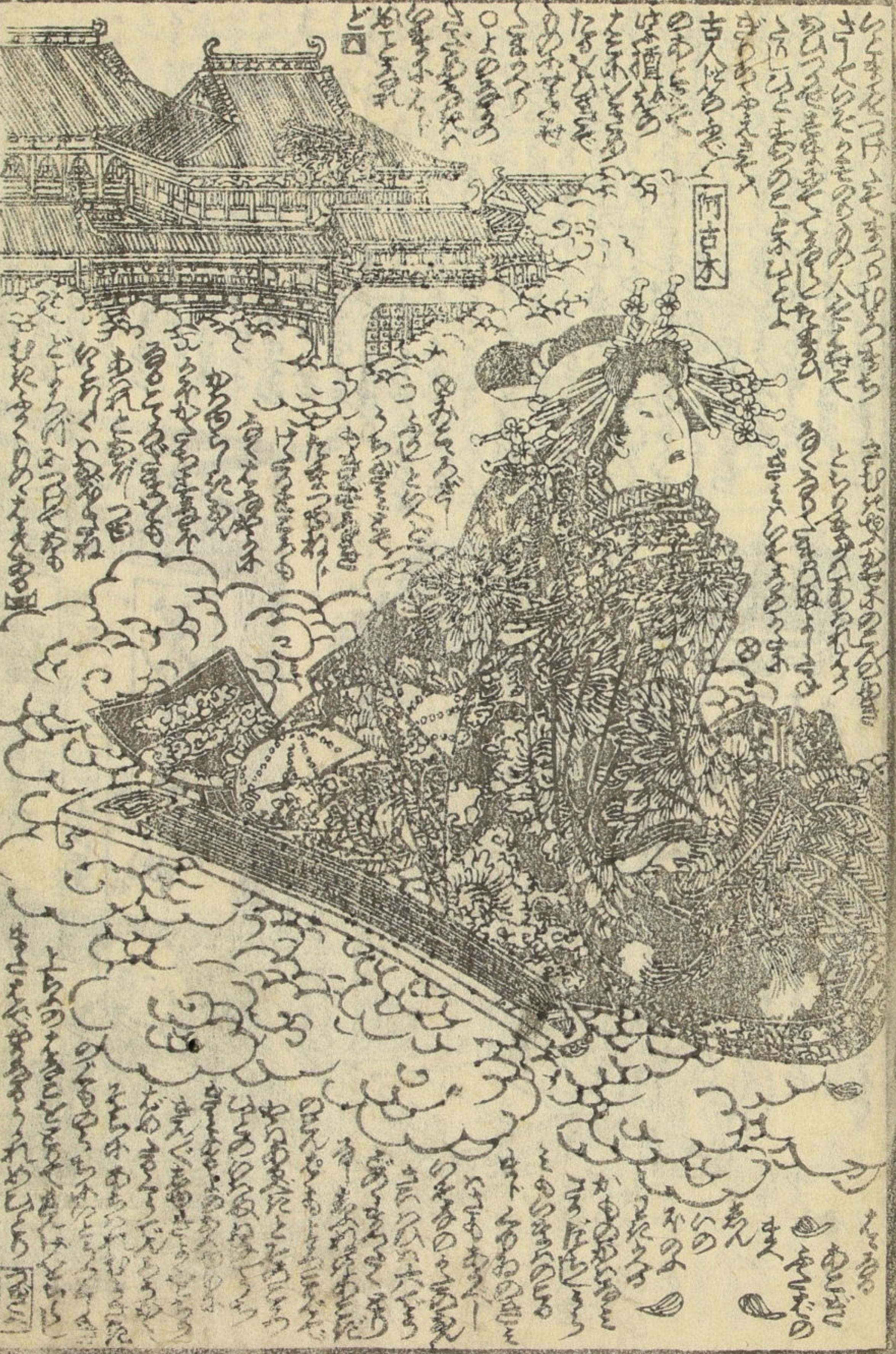
わが身をたもたせし
わが身をたもたせし
わが身をたもたせし
わが身をたもたせし
わが身をたもたせし
わが身をたもたせし



古人のあはれみ
あけなげに人々を
おぼやかしめし
わが身をたもたせし
おぼやかしめし
わが身をたもたせし

わが身をたもたせし
わが身をたもたせし
わが身をたもたせし
わが身をたもたせし
わが身をたもたせし
わが身をたもたせし

わが身をたもたせし
わが身をたもたせし
わが身をたもたせし
わが身をたもたせし
わが身をたもたせし
わが身をたもたせし





新刻 御江戸昌平町鑑 全三冊出版
 宋字細註横本
 半紙摺薄用摺

教訓浮世のつね 全三冊
 万亭應賀作
 漢齋英泉画

兩筋戀の山道 全二冊
 万亭應賀作
 一勇齋國芳画

龜鑑浦嶋草紙 初編
 笠亭仙果技合
 柳齋琴繫作
 錦朝樓芳虎画

刊行書肆 東都 錦林堂

嘉永五年新年



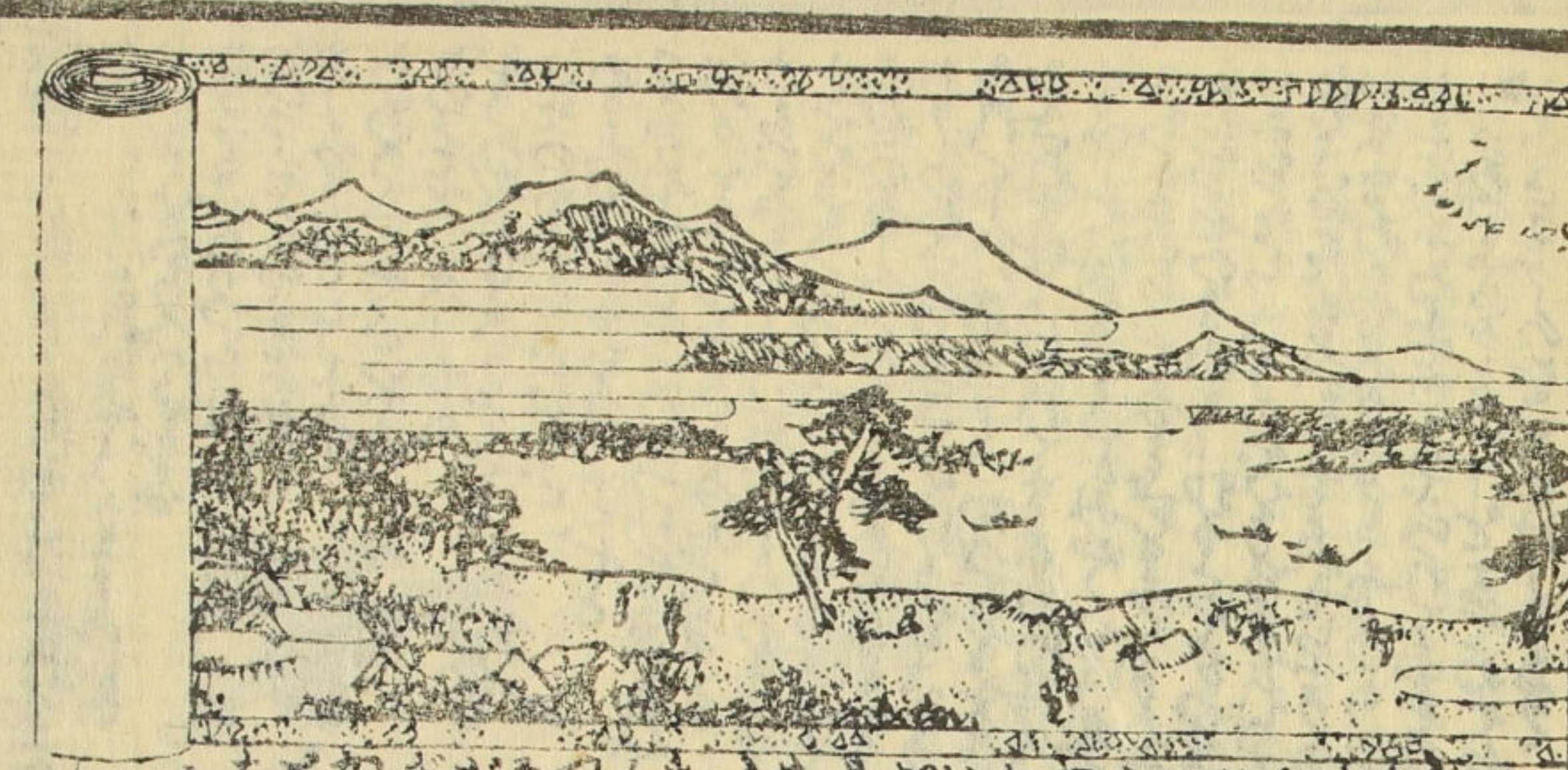
京
日
夜
長

田
夏
夜

山
景
夜

山
景
夜

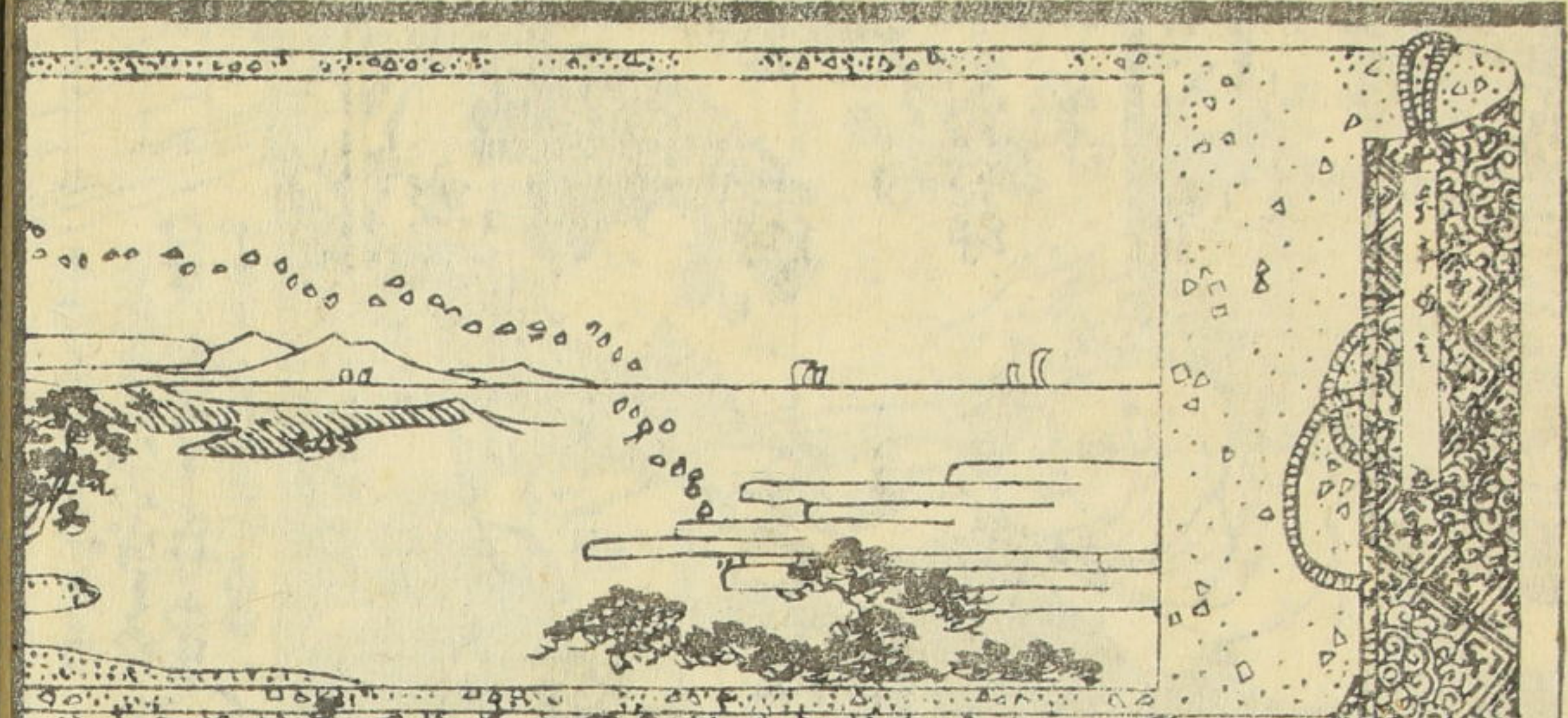




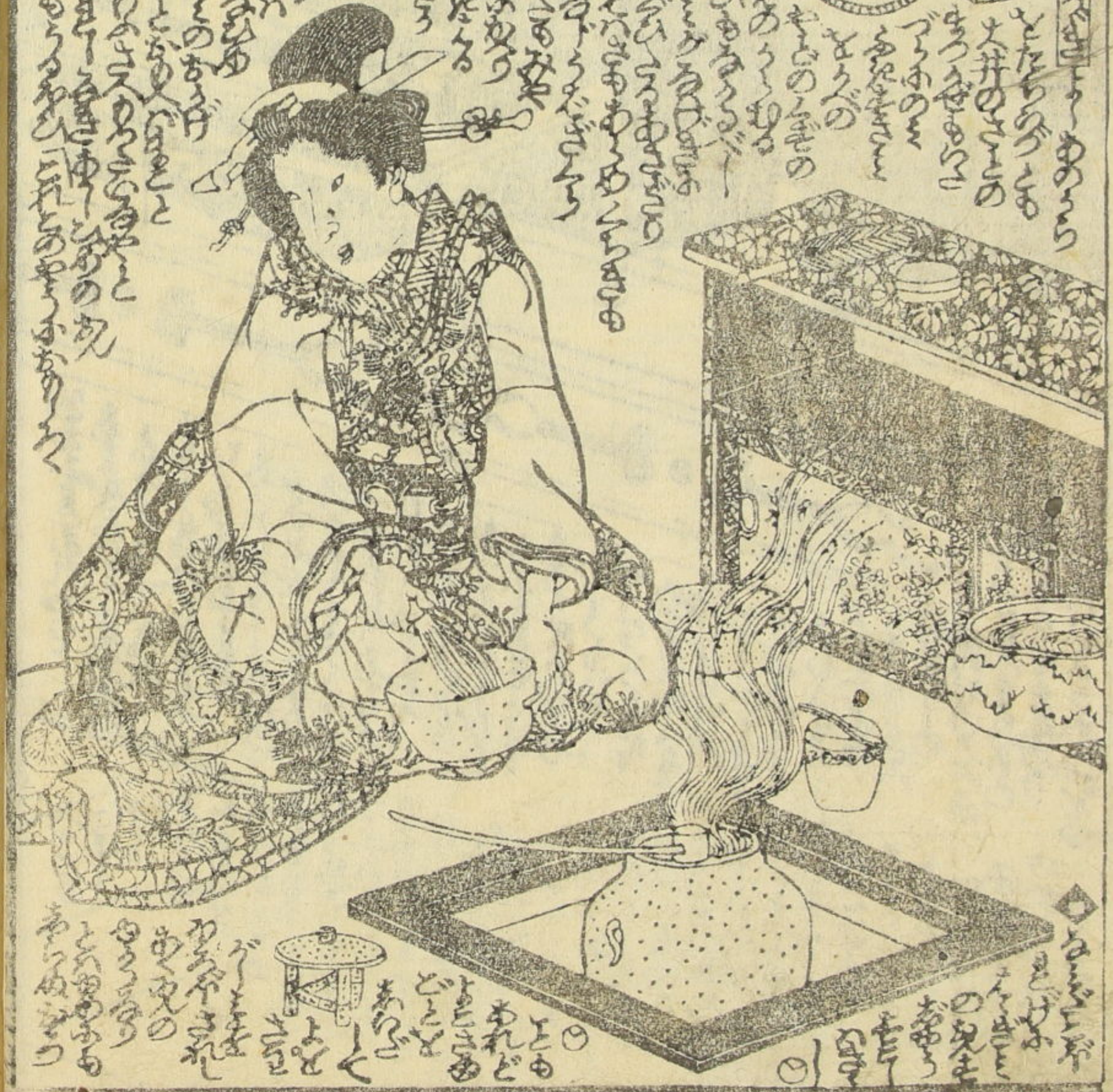
Vertical columns of handwritten Japanese text, likely a narrative or commentary related to the scene below.



Additional handwritten Japanese text located below the illustration of the woman.



Vertical columns of handwritten Japanese text, continuing the narrative or commentary.



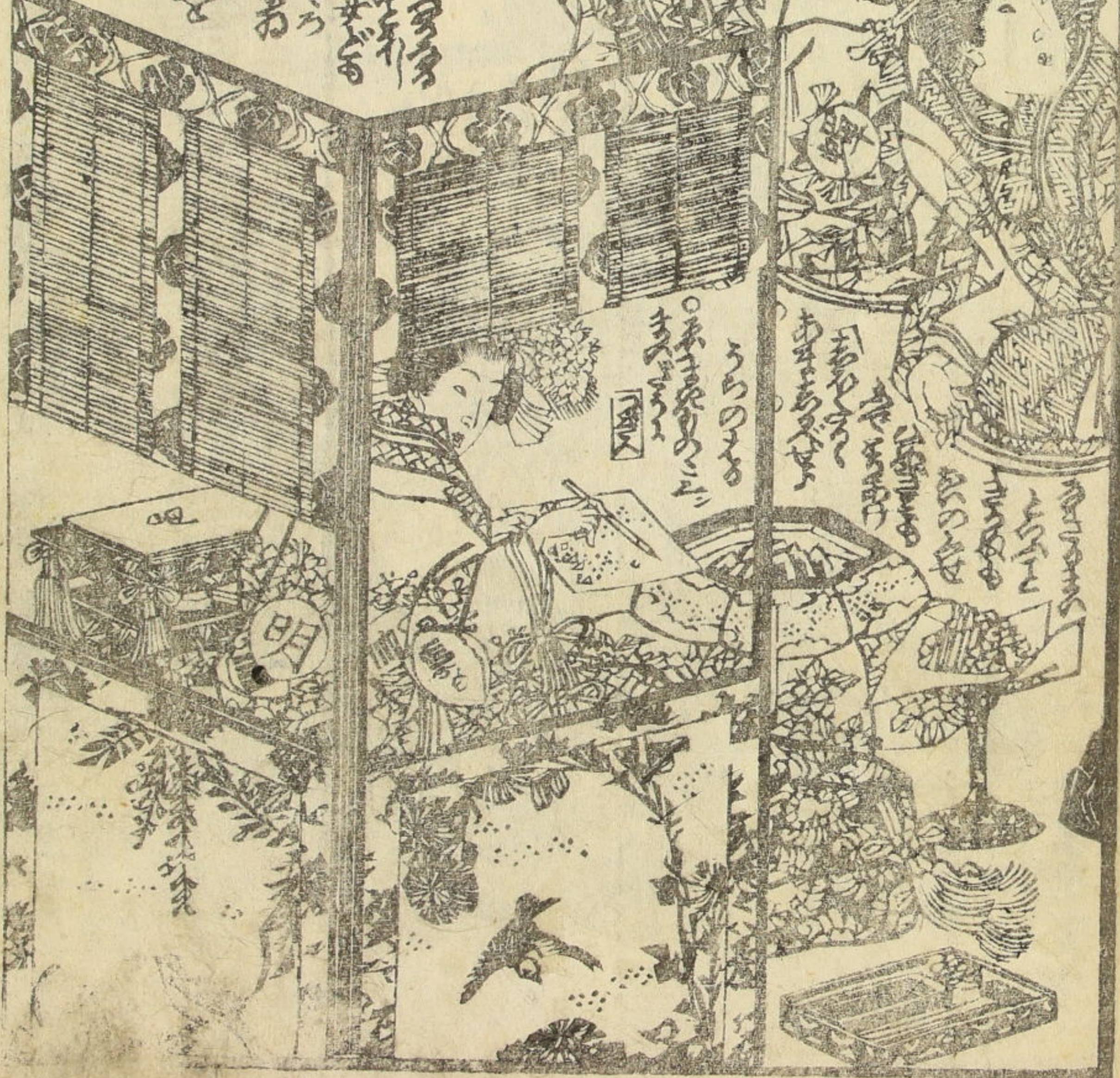
Additional handwritten Japanese text located below the illustration of the woman at the table.

Handwritten text in the upper right section of the right page, written in vertical columns.

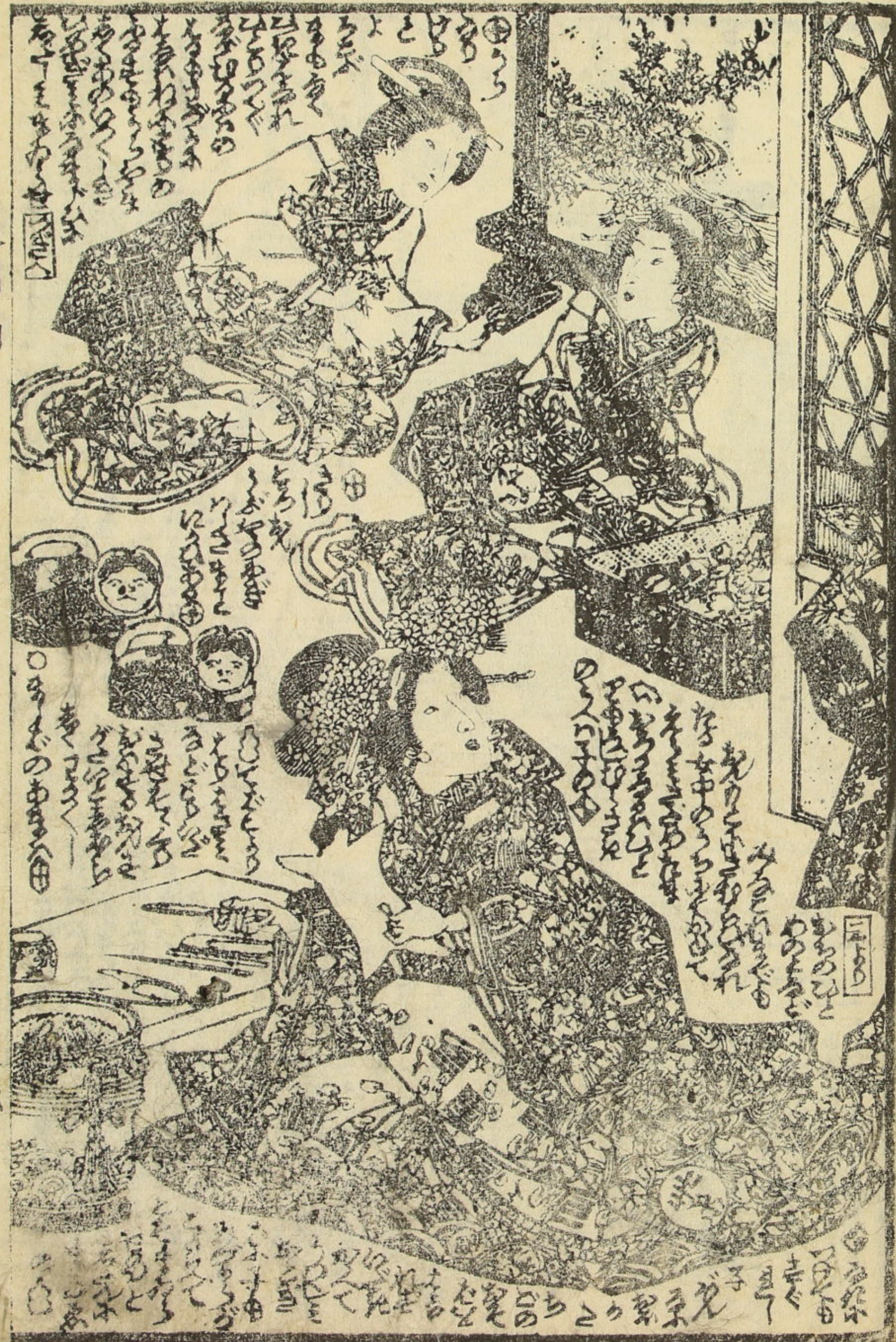


Handwritten text in the upper left section of the right page, written in vertical columns.

Handwritten text in the upper left section of the left page, written in vertical columns.



Vertical text on the far left edge of the left page.



This illustration depicts a woman in a kimono with a floral pattern, holding a sword. The scene is surrounded by dense handwritten text in a cursive style, likely representing a scene from a Japanese narrative. The text is arranged in columns around the central figure.

This illustration shows a landscape scene with a sun in the upper right corner, casting rays. In the foreground, there are figures and what appears to be a structure or a path. The scene is filled with dense handwritten text, similar to the left page, suggesting a continuation of the narrative.



歌川 国貞画
美事 出来迄

大田 好

十二の月



足利結十一編上

仙果作

國貞画

柳亭先生も曾て同郷の友ありて齡より
 等しく惜哉世を早く去りて憾少くは
 仙人果子卿が遺言を嗣ぐ柳亭小説を著述
 し然中足利を染染の一時の戯作といふも
 能先河の趣を伝ふ年々案に際出に既染補
 灰汁の篇を重其交色新艶あり羨美く多
 拙言を書送る一同僚の色里大坂南坡
 新地を多々觀七十一の野史

楠里亭其樂



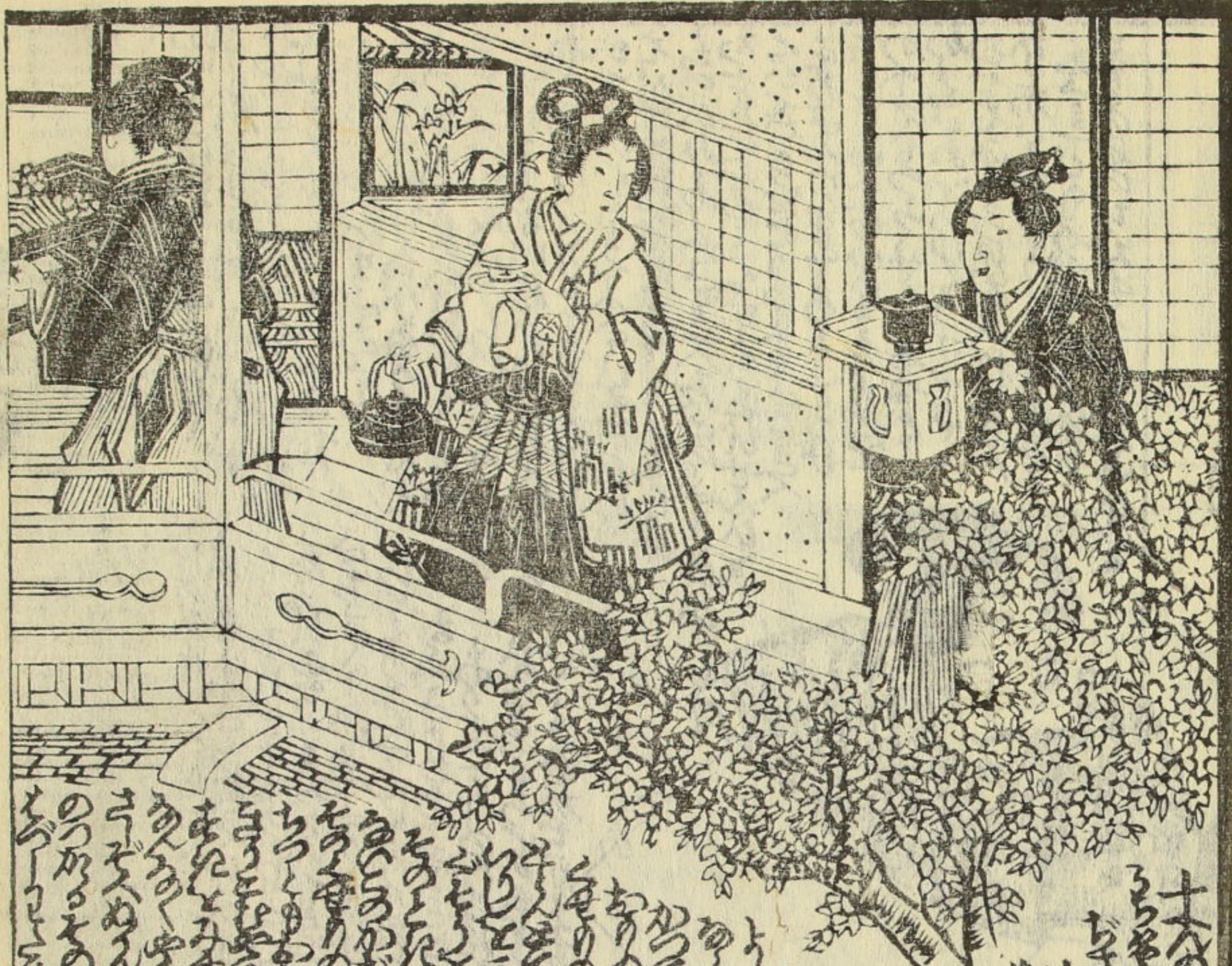
明石姫の産

足利義隆公長男
征夷大將軍義晴公

紫上の一

明石園

足利結十一編上



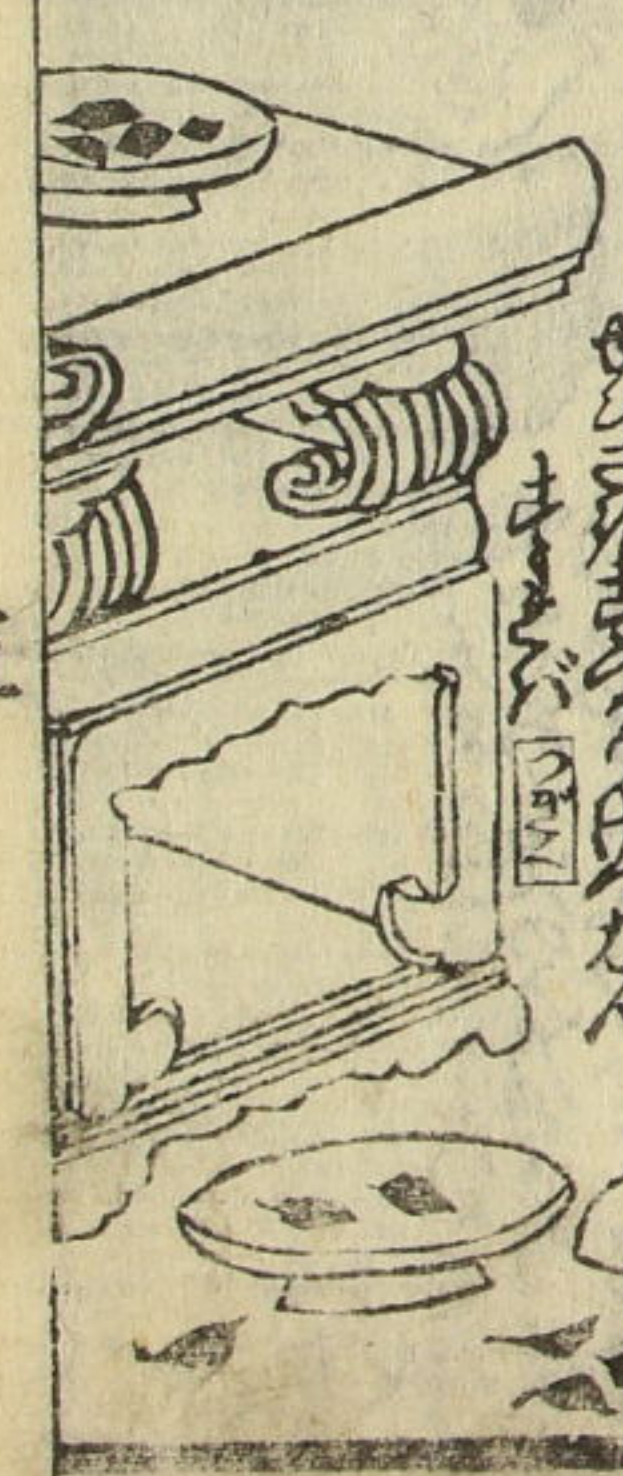
十編十二編ハ山名宗入年來の大願成就一権若小家督を譲り奥の郡は深
 山小世を道りし條あり丁度其時小當り事異あれど万葉の體は經べき
 龜戸の親王六七十の若盛と人なりし老るるといひあし繪草紙の大議か
 りしや辞もして當座あり誰も顔色青さめしが藍より出て藍よりもきつと
 濃ある國貞兄熟く受る家傳の愛形況親御が外題と口画をがめや譬の
 鬼小鉄棒錫杖振上浦舟と追ふ様な料簡ありねが筈と頼む師は早く
 離るる吾等のうら山に盲蛇さて前後する作度耻をかき覗きしうらぬ
 癖み耳遠き雅言の好と叱られ紙屋治兵衛の朧笠雨も袂をぬる久昔と
 ろう思へば久きでも作者うと老の敷とも恥しき師匠のめこの續紹の
 りふみ上下で長いと若菜くといふゆきでもいうても居られりゆきせんうめは
 軒の柏木の枯葉どかしく笑ひたる

十編の宗入の
 権若小家督を譲り奥の郡は深
 山小世を道りし條あり丁度其時小當り事異あれど万葉の體は經べき
 龜戸の親王六七十の若盛と人なりし老るるといひあし繪草紙の大議か
 りしや辞もして當座あり誰も顔色青さめしが藍より出て藍よりもきつと
 濃ある國貞兄熟く受る家傳の愛形況親御が外題と口画をがめや譬の
 鬼小鉄棒錫杖振上浦舟と追ふ様な料簡ありねが筈と頼む師は早く
 離るる吾等のうら山に盲蛇さて前後する作度耻をかき覗きしうらぬ
 癖み耳遠き雅言の好と叱られ紙屋治兵衛の朧笠雨も袂をぬる久昔と
 ろう思へば久きでも作者うと老の敷とも恥しき師匠のめこの續紹の
 りふみ上下で長いと若菜くといふゆきでもいうても居られりゆきせんうめは
 軒の柏木の枯葉どかしく笑ひたる

十編十二編ハ山名宗入年來の大願成就一権若小家督を譲り奥の郡は深
 山小世を道りし條あり丁度其時小當り事異あれど万葉の體は經べき
 龜戸の親王六七十の若盛と人なりし老るるといひあし繪草紙の大議か
 りしや辞もして當座あり誰も顔色青さめしが藍より出て藍よりもきつと
 濃ある國貞兄熟く受る家傳の愛形況親御が外題と口画をがめや譬の
 鬼小鉄棒錫杖振上浦舟と追ふ様な料簡ありねが筈と頼む師は早く
 離るる吾等のうら山に盲蛇さて前後する作度耻をかき覗きしうらぬ
 癖み耳遠き雅言の好と叱られ紙屋治兵衛の朧笠雨も袂をぬる久昔と
 ろう思へば久きでも作者うと老の敷とも恥しき師匠のめこの續紹の
 りふみ上下で長いと若菜くといふゆきでもいうても居られりゆきせんうめは
 軒の柏木の枯葉どかしく笑ひたる

壬子新刊
 笠亭仙果





Vertical text on the left margin of the top page.

Vertical text on the left margin of the bottom page.

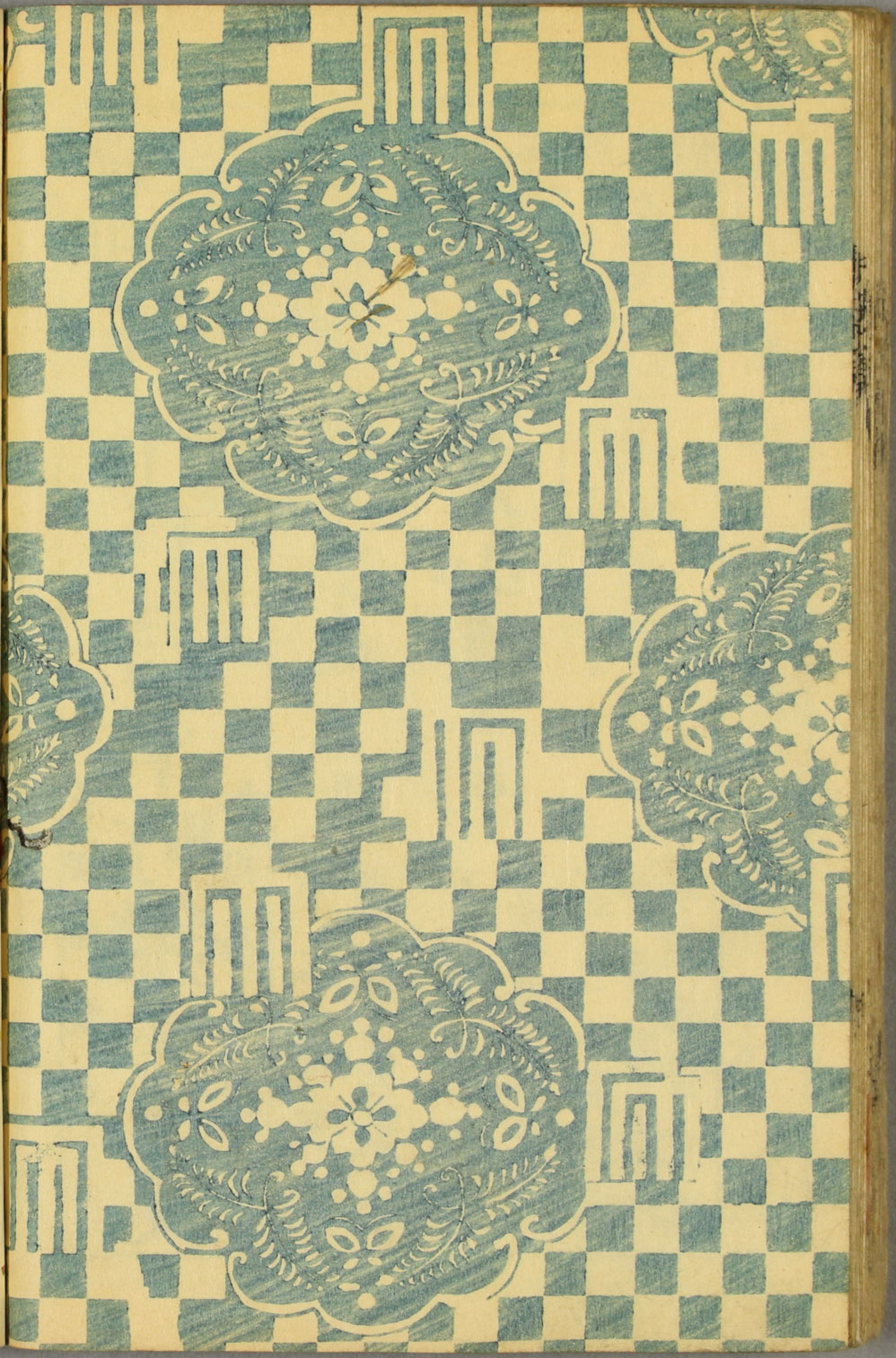
Small vertical text on the right margin of the bottom page.





十二号下母

花
枝
下
母





上
 下
 左
 右
 中
 前
 後
 内
 外
 上
 下
 左
 右
 中
 前
 後
 内
 外

下
 上
 左
 右
 中
 前
 後
 内
 外
 上
 下
 左
 右
 中
 前
 後
 内
 外



仙果作
 國貞画
 子集新刊

あ

緒

手深

上

十一編

下

海

太田

壽

Handwritten text in the top section of the right page, written in a vertical column.



Handwritten text in the bottom section of the right page, written in a vertical column.



Small handwritten text or labels above the illustration on the left page.

Handwritten text in the bottom section of the left page, written in a vertical column.



Handwritten text in a cursive script, likely a transcription of a Japanese text. The text is arranged in vertical columns, starting from the right side of the page and moving towards the left. The characters are densely packed and difficult to read without specialized knowledge of the script.

Additional handwritten text at the bottom of the page, continuing the transcription from the upper section. It follows the same vertical layout and cursive style.



Handwritten text in a cursive script, continuing the transcription from the upper section. The text is arranged in vertical columns, starting from the right side of the page and moving towards the left.

Additional handwritten text at the bottom of the page, continuing the transcription from the upper section. It follows the same vertical layout and cursive style.

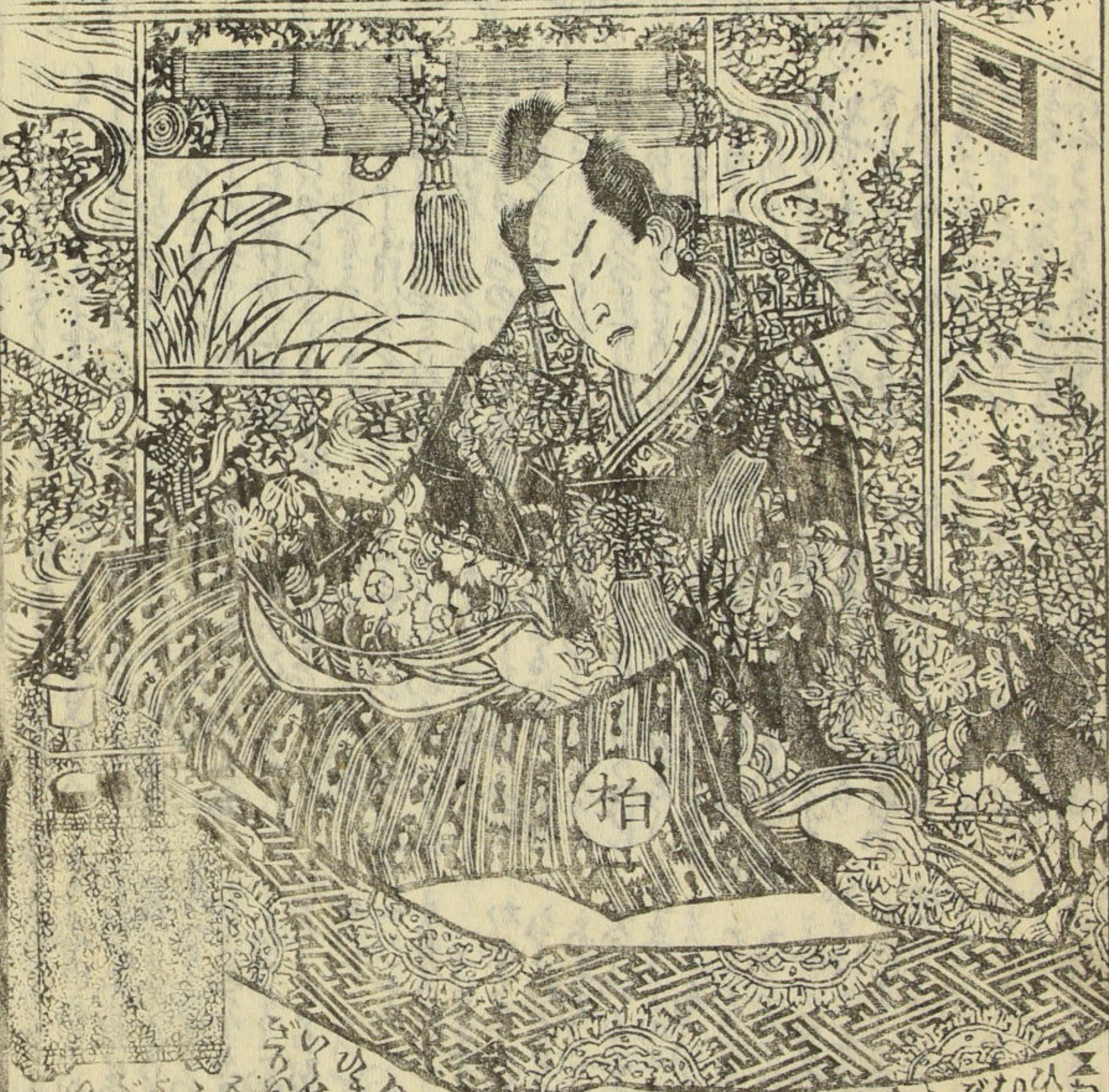
Small box containing Japanese characters: 赤松 久松

Handwritten text on the right margin of the top page.

Handwritten text on the right margin of the bottom page.



Handwritten text in the top left corner of the right page, consisting of approximately 15 lines of cursive Japanese characters.



Handwritten text in the bottom right corner of the right page, continuing the cursive style from the top left.

Handwritten text in the top left corner of the left page, consisting of approximately 15 lines of cursive Japanese characters.

柏
手抄
十一

Handwritten text in the middle section of the left page, continuing the cursive style.

Handwritten text in the bottom section of the left page, continuing the cursive style.





Handwritten text in the upper left corner of the illustration, including the name 'KAMI' in a box. The text is written in a vertical column and appears to be a list of names or a dialogue.

Handwritten text in the middle left of the illustration, continuing the list or dialogue from the upper section.

Handwritten text in the lower left of the illustration, continuing the list or dialogue.



Handwritten text in the upper left corner of the illustration, including the name 'KAMI' in a box. The text is written in a vertical column and appears to be a list of names or a dialogue.

Handwritten text in the middle left of the illustration, continuing the list or dialogue from the upper section.

Handwritten text in the lower left of the illustration, continuing the list or dialogue.

仙果作

國政改二世國貞画



足利絹手染紫

笠亭仙果作 一陽齋豊国画

十編より十四編まで 當子春發兌若菜の上第十三編にて
今より三十三編より同下りのく、このあひねの助の
えんえん人情の極意をわきまをきせのき合の覚は右の
紙大書はれぬ

極色 何れがきぬ染より大雙六

これらもむらさきやゆりのほ芳華画にて補進仕はは
やめ、ほりぬるあはれをどき希とす

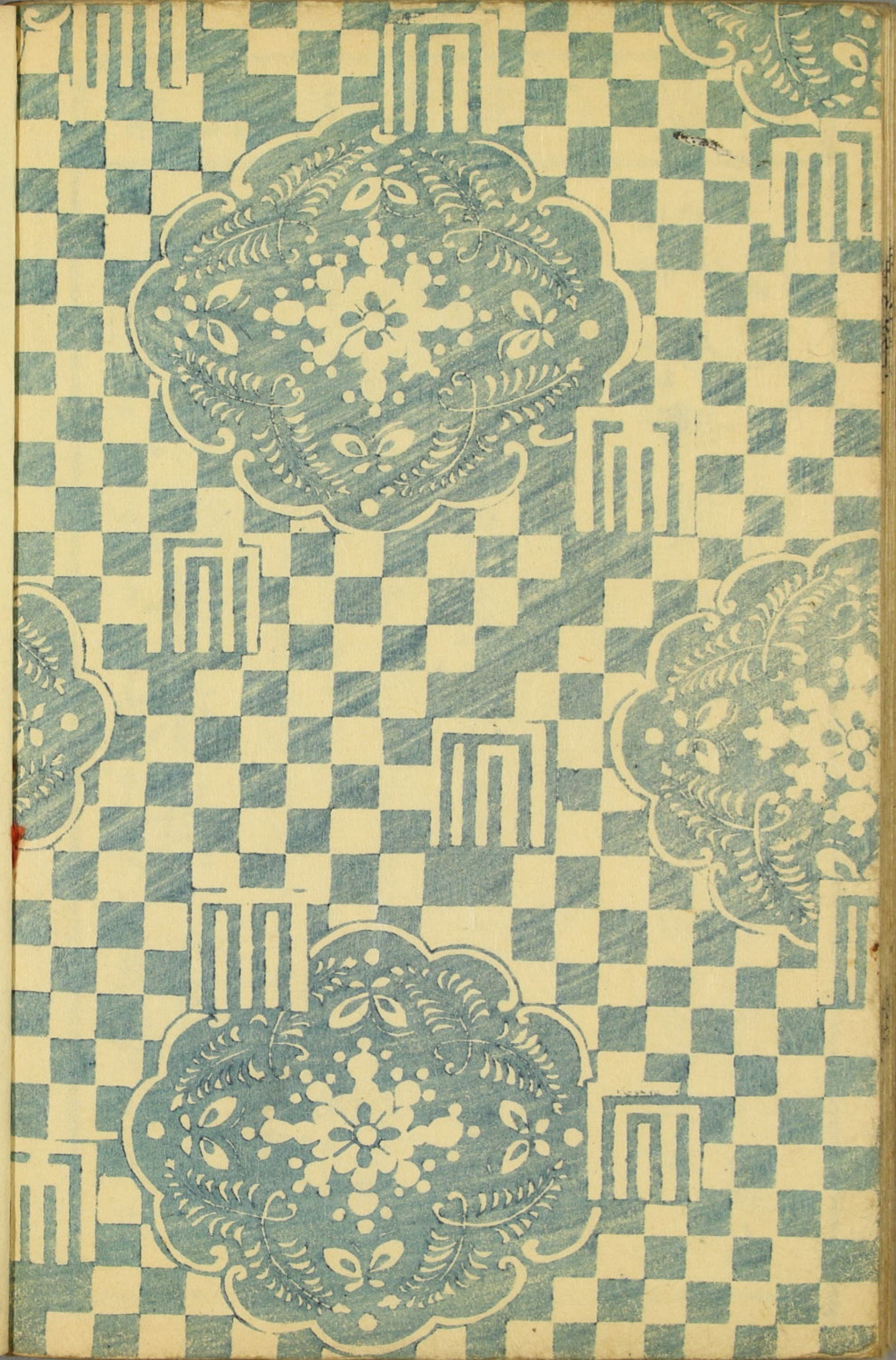
山崎 奇談 婀娜櫻 種吉作 芳席画

右初めに名を芳華画といはぬ
右ととも美出しゆ

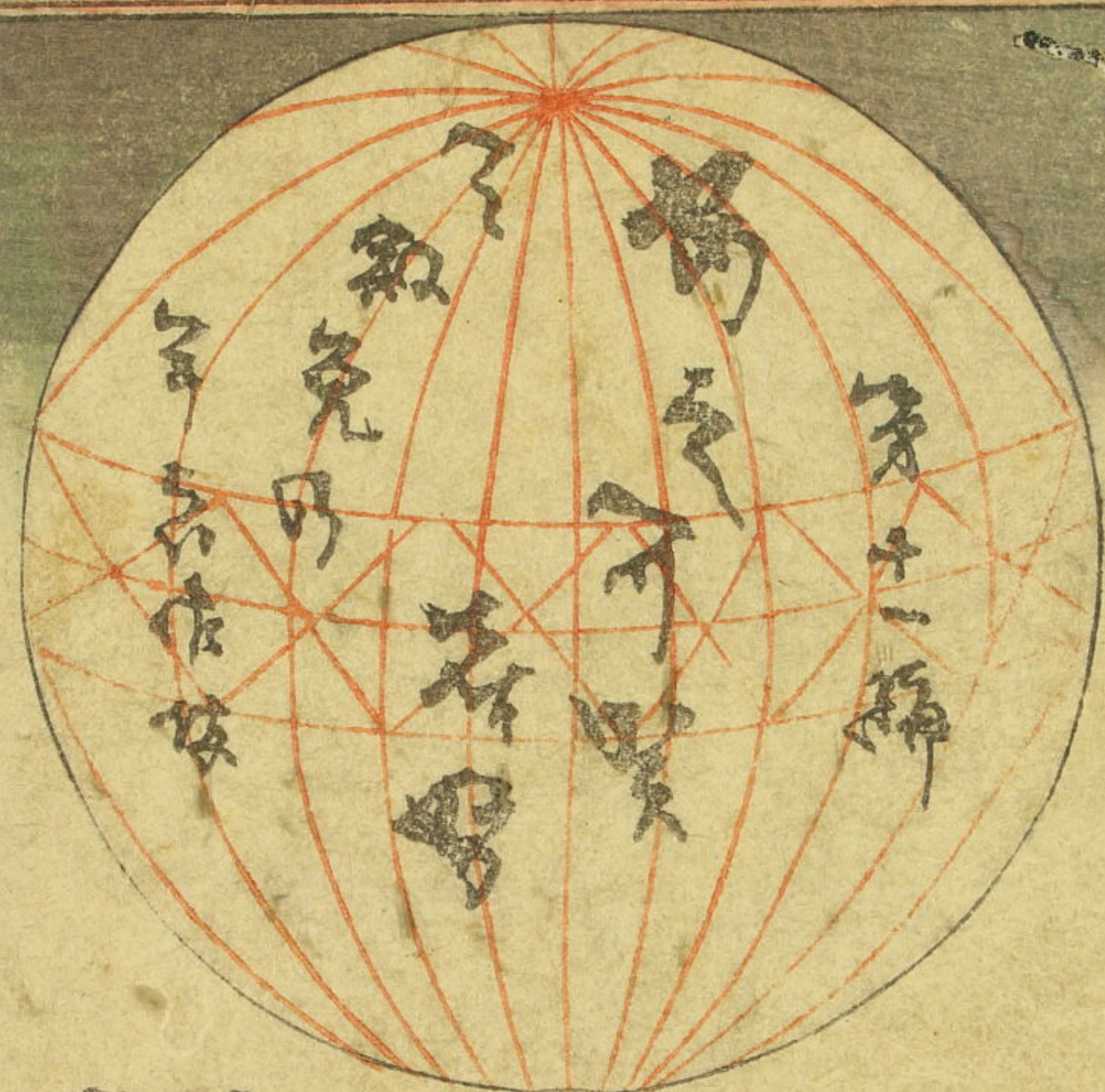
東都神田鍛冶町二丁目 太田屋佐吉謹白

Blank page with a small tear at the top left and a red seal at the bottom left.

Red seal impression with the characters 酒野公 (Sakano Kuni) written vertically.



十二子刻



醫身仙藥
 壽年同真
 錦標
 行