

一壽齋國貞画
柳水亭種清録

若汀松
三編
都鳥

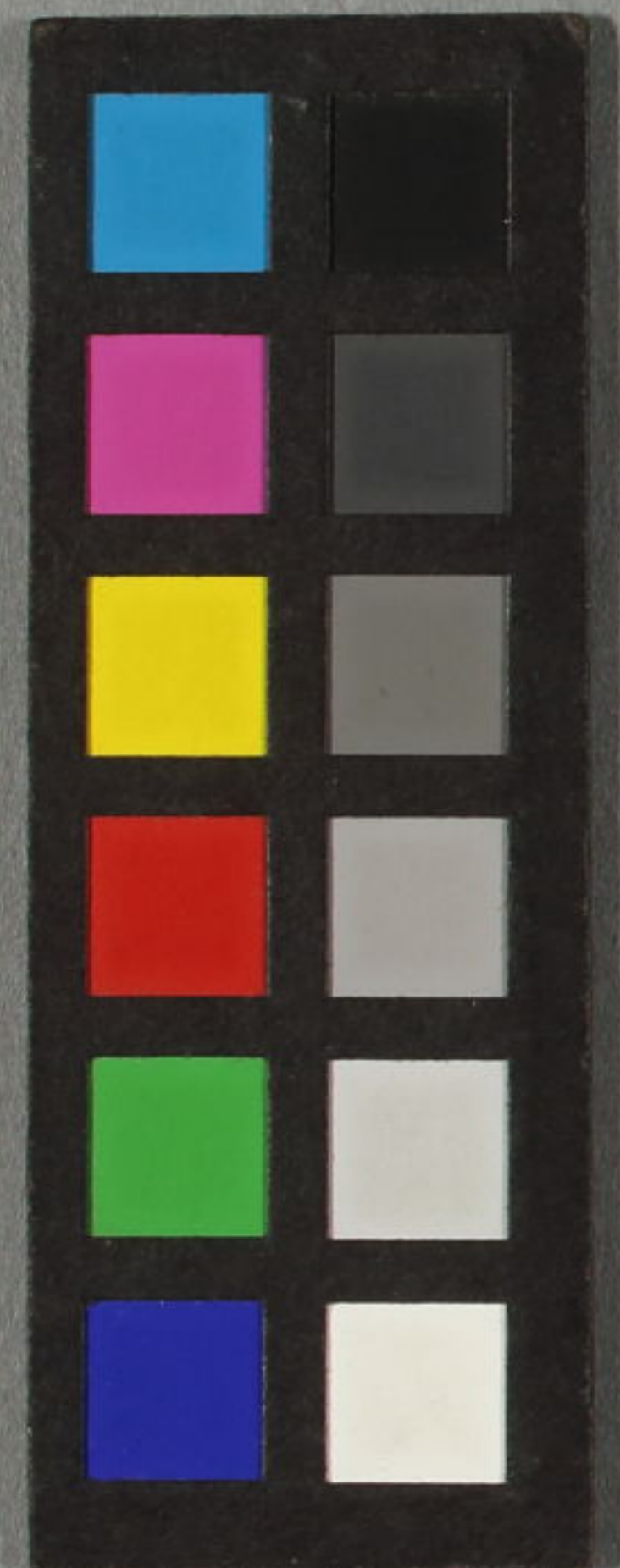
金松堂板

上册

下册

~ 13
3839
6





^ 13
3839
5



都鳥

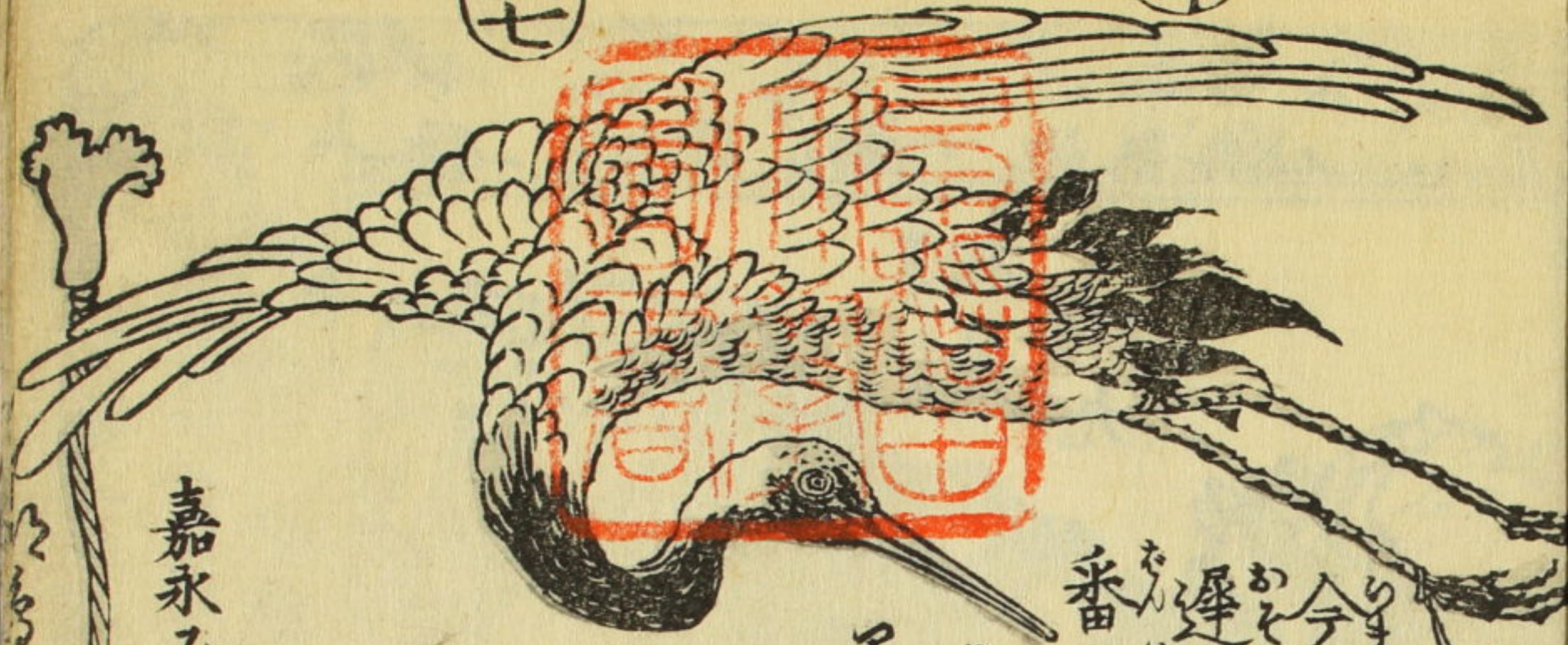
上冊



七

一

帝



嘉永乙卯春新板

くまのこ

今茲いまふ
 運詩うんし多おほとど番あきが種詩ね多おほぬ
 番立ばんたちの三番さんばんが舞まと三編さんべんふ滔々たうたうとそこの滝たきの水みづ
 そこの劇場げきやうの書割しよわり同然どうぜん流ながはゆるゆると解と
 里さとの序じよ開ひらまひの序じよの芽文めぶん稻荷町いなぎまちの尾お
 の出でぬらう大尾おほびふせよと書肆しよの筭口そろぐち
 あまうり短みぢき結むす趣おもむかるとと長ながき
 公羽こううが壽齡じゆにんと金松堂きんしょうどうが梓あざふ讓ゆづて
 尉じゆ刀とう称なづふ像さうと黒頭くろがしら公こうが予よふ
 かゝるゝて口狀くちじやう
 於爾おの

柳下亭門人 柳水亭

種清記



門へ13
3839
5

美也出

おろし

みぢい乃

ねの

種清記

園貞画

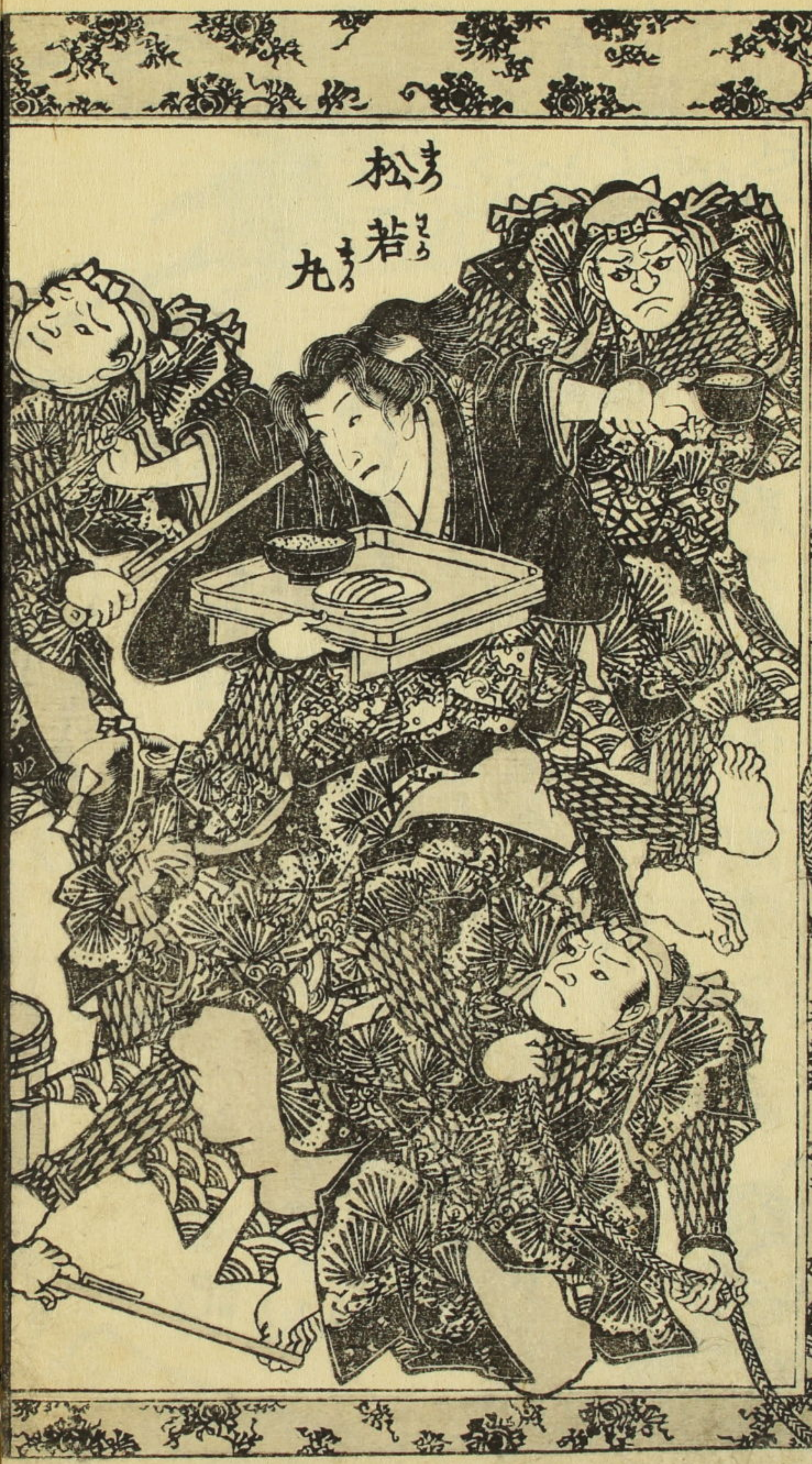
金松

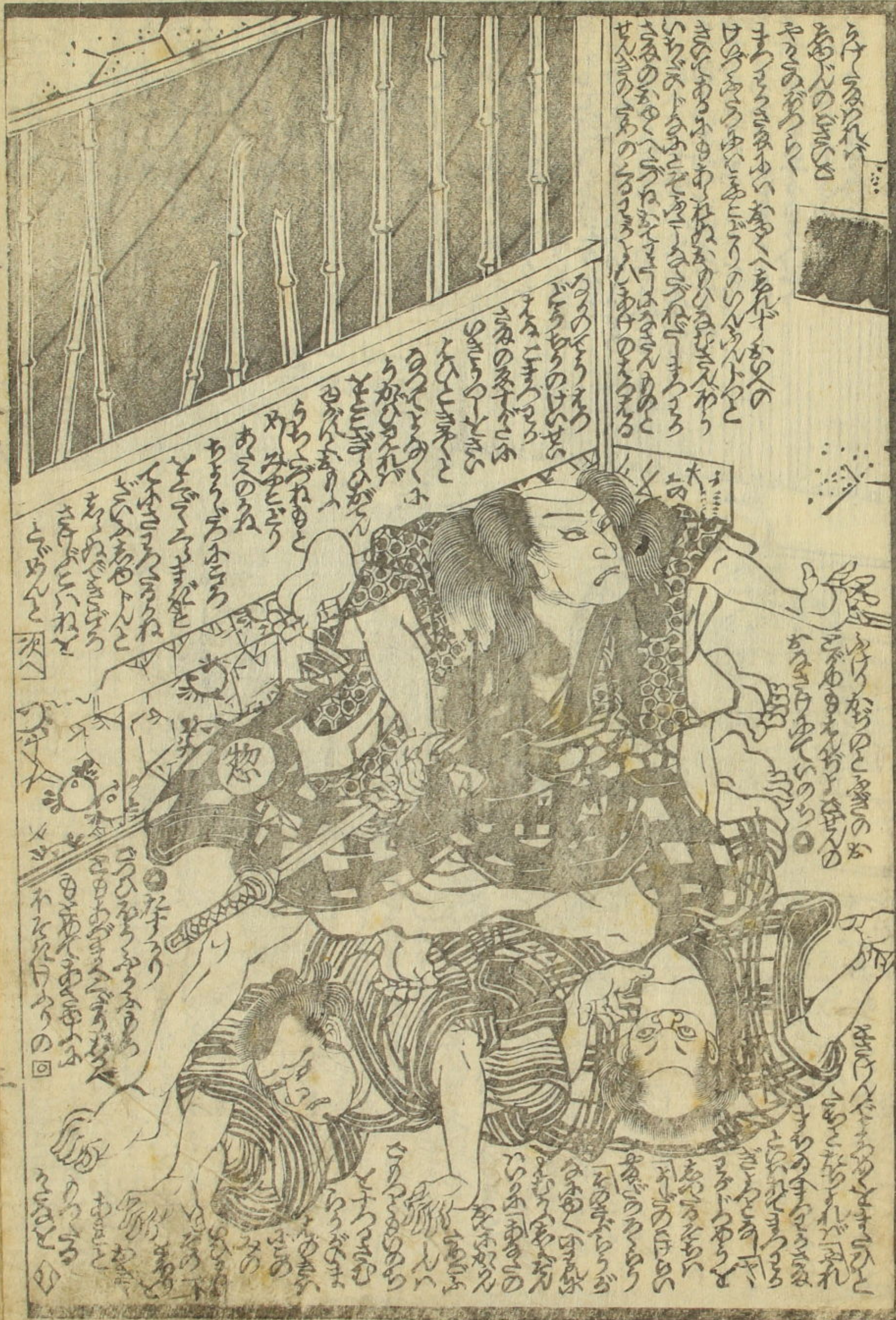
出持

編二
上



あはれ





Vertical Japanese text columns on the left side of the illustration, likely providing a narrative or dialogue for the scene.

Vertical Japanese text columns in the middle section of the illustration, continuing the narrative.

Vertical Japanese text columns on the right side of the illustration, concluding the scene's description.



Vertical Japanese text columns on the left side of the illustration, likely providing a narrative or dialogue for the scene.

Vertical Japanese text columns in the middle section of the illustration, continuing the narrative.

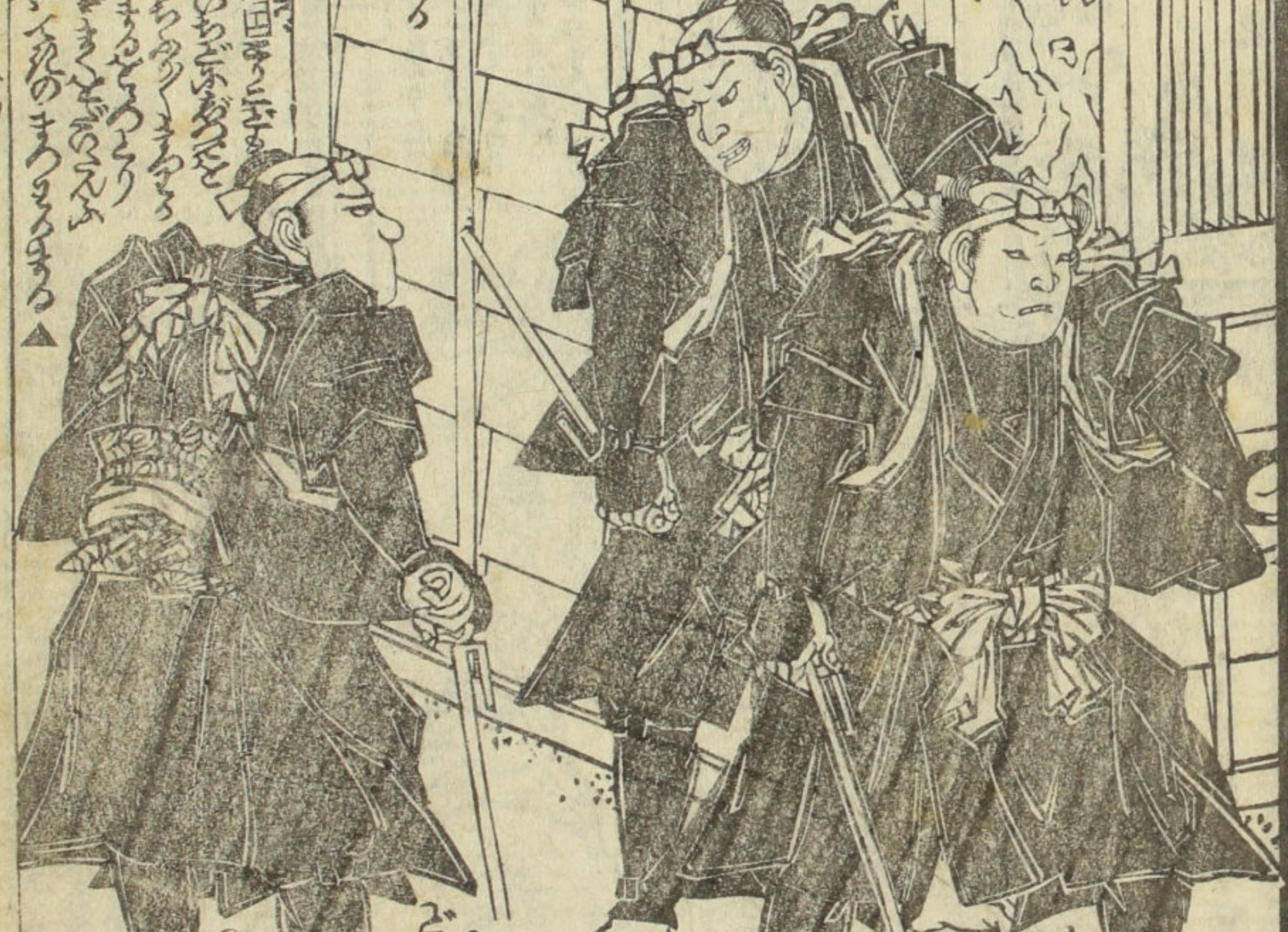
Vertical Japanese text columns on the right side of the illustration, concluding the scene's description.

Vertical columns of handwritten Japanese text at the top of the right page, likely serving as a title or introductory commentary for the scene below.

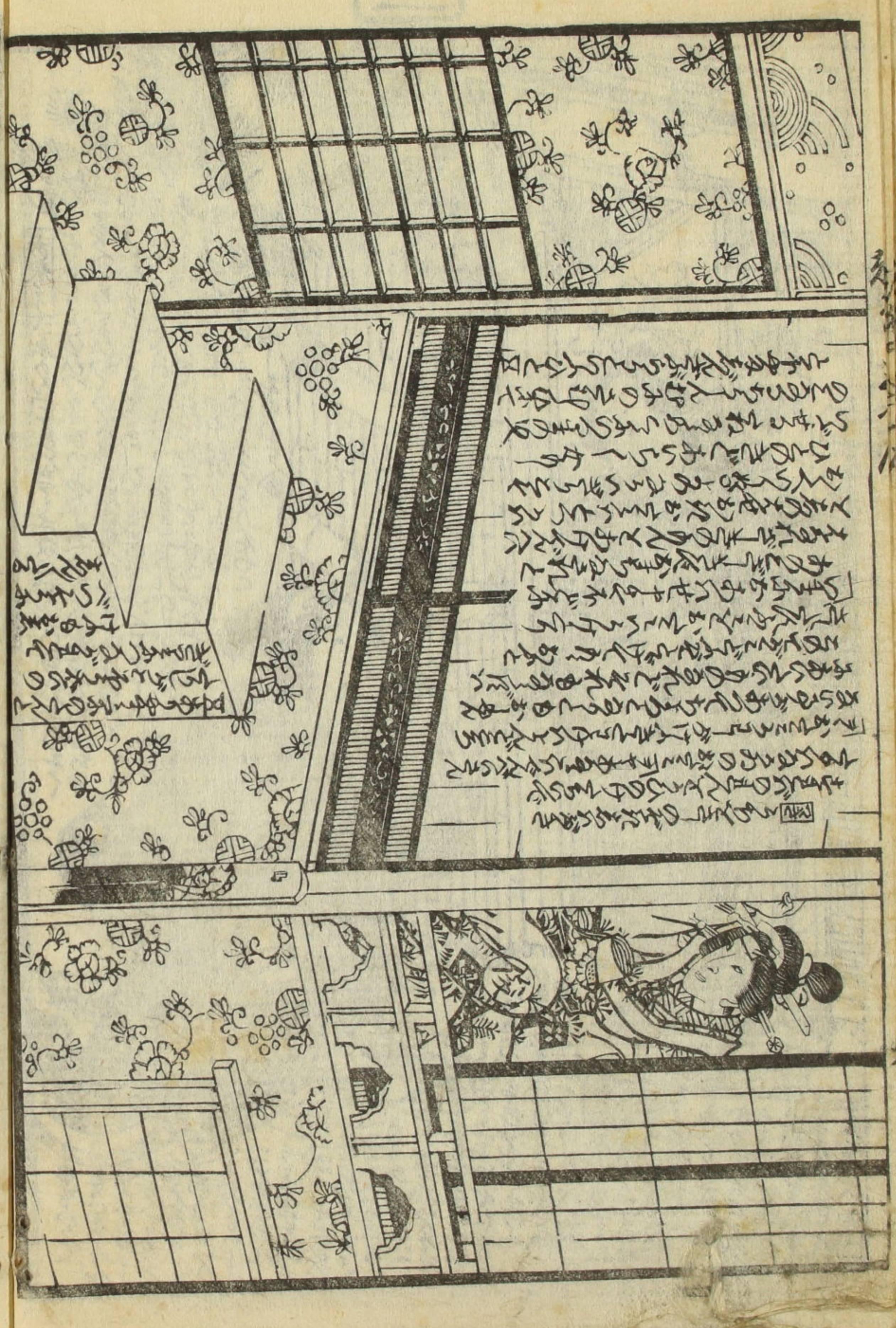


Vertical columns of handwritten Japanese text at the bottom of the right page, providing dialogue or narrative for the scene.

Vertical columns of handwritten Japanese text at the top of the left page, likely serving as a title or introductory commentary for the scene below.

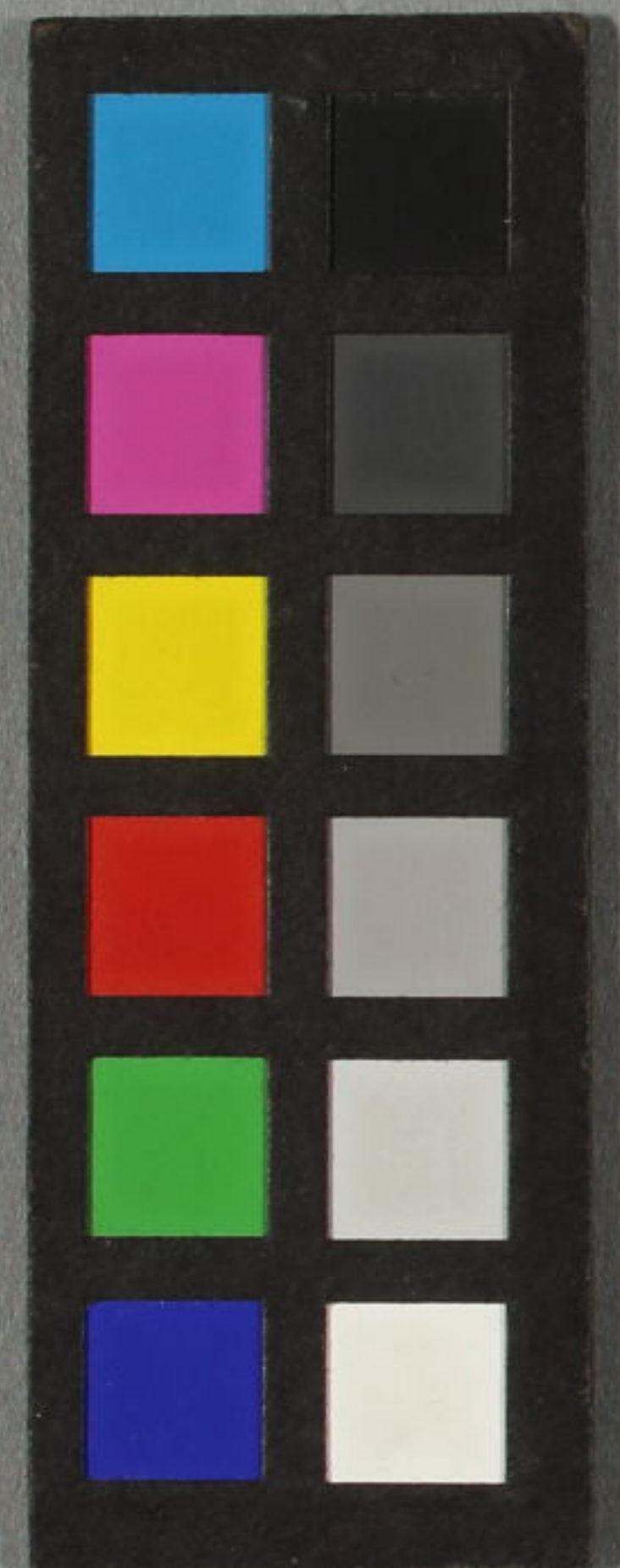


Vertical columns of handwritten Japanese text at the bottom of the left page, providing dialogue or narrative for the scene.









若汀松
三編

柳水亭種清録
一壽齋國貞画

金松堂板

下冊

13
3839
6

門へ 13
號 3839
卷 6

あまのこ

松まのめ

二篇

二巻

きよひさし

抄紙

ふりま

きよひさし



七 三 命



鹿
民
あまのこ
きよひさし
ふりま
抄紙
二巻
二篇
松まのめ
あまのこ



たつひた

たつひた

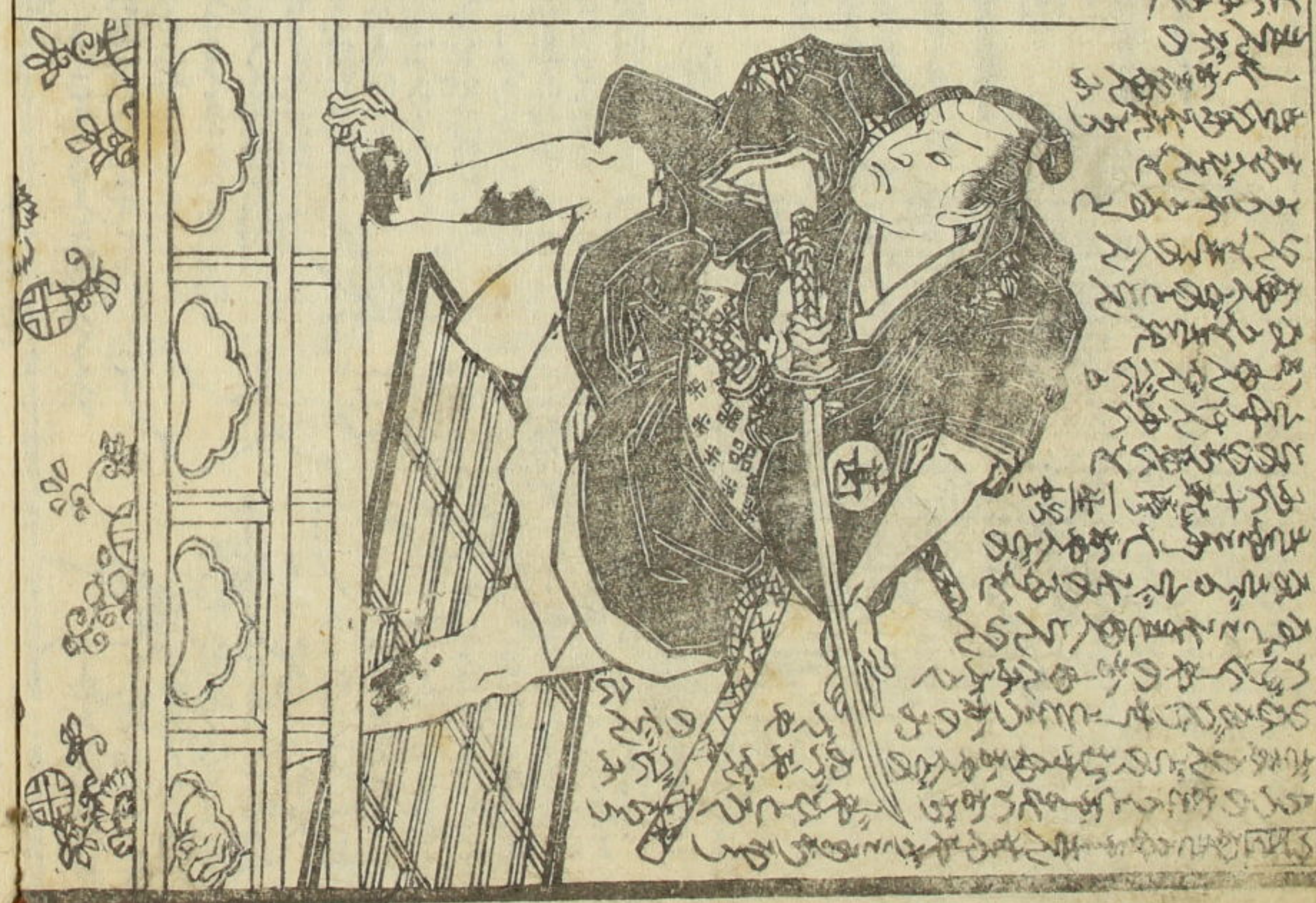
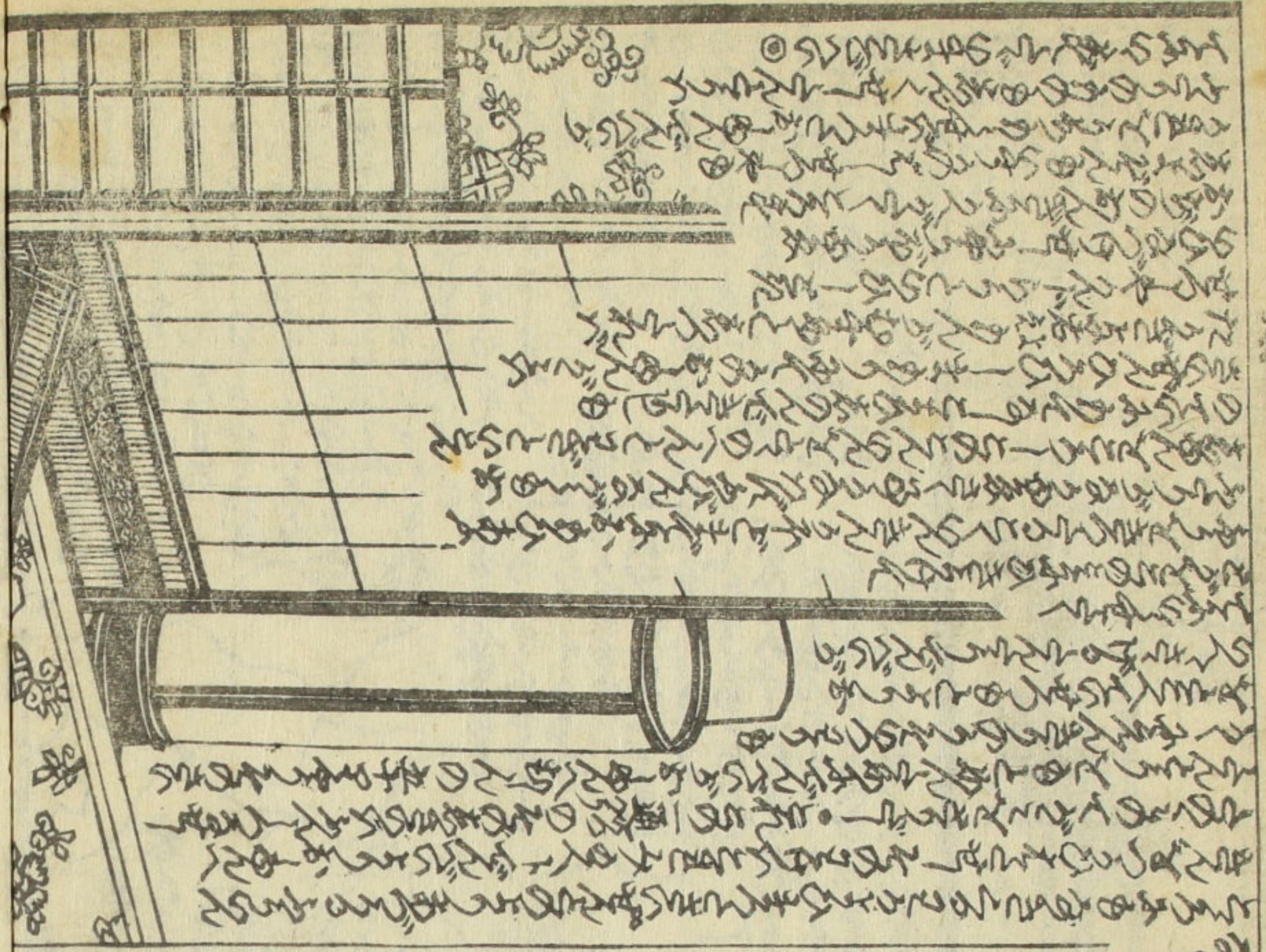
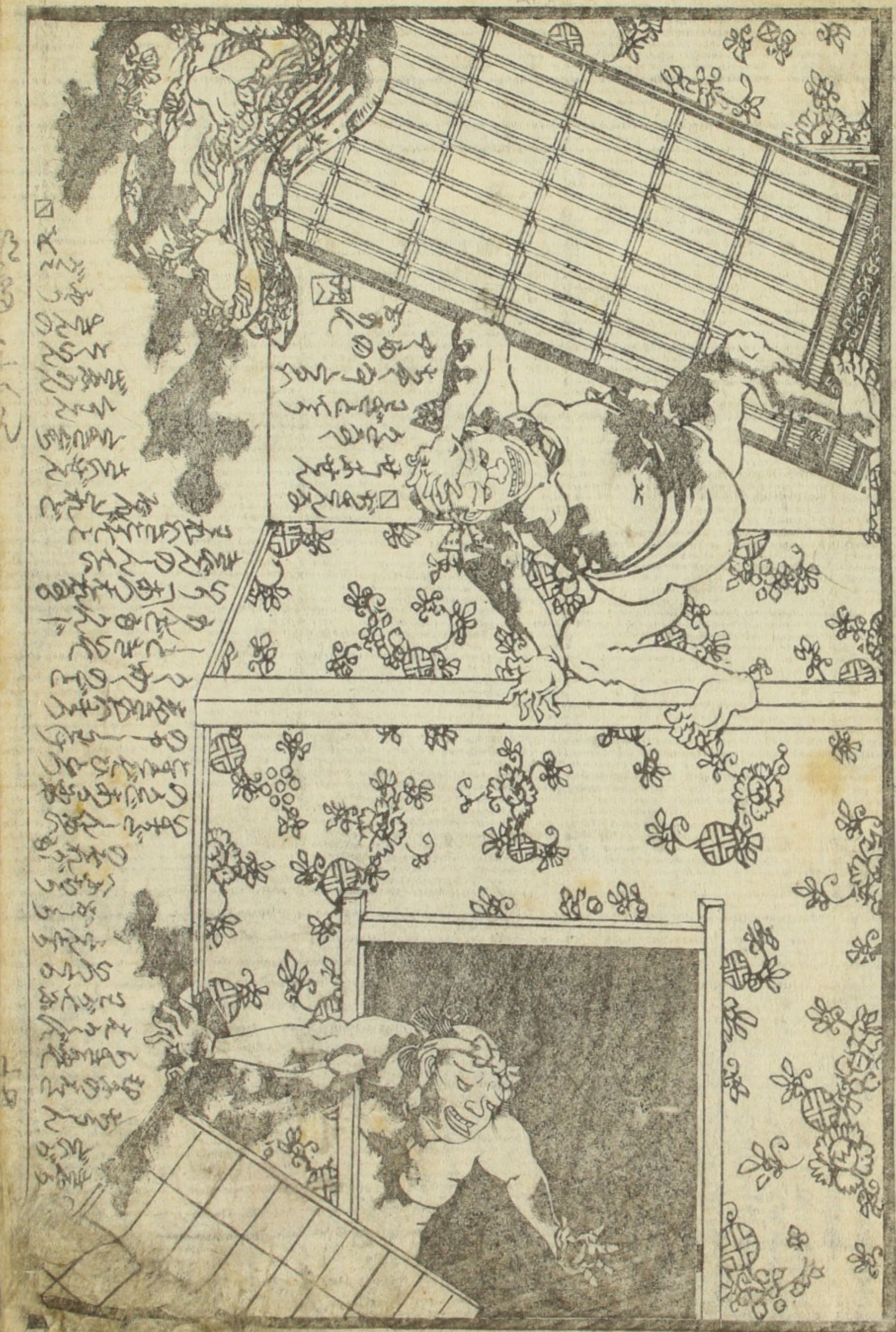
つ

Handwritten text in a vertical column on the right side of the page, likely a commentary or a list of items related to the illustration.



Handwritten text in a vertical column on the left side of the page, continuing the commentary or list from the right side.









Handwritten text in the top right corner of the right page, including the name '源' (Gen) and other characters.



Handwritten text in the bottom right corner of the right page, including the name '俊' (Shun) and other characters.

Handwritten text in the top left corner of the left page, including the name '源' (Gen) and other characters.



Handwritten text in the bottom left corner of the left page, including the name '源' (Gen) and other characters.

江戸の大名... 千代... 徳川... 佐々木... 佐々木... 佐々木...
 徳川... 千代... 徳川... 千代... 徳川... 千代...
 徳川... 千代... 徳川... 千代... 徳川... 千代...
 徳川... 千代... 徳川... 千代... 徳川... 千代...



千代... 徳川... 佐々木... 佐々木... 佐々木...
 徳川... 千代... 徳川... 千代... 徳川... 千代...
 徳川... 千代... 徳川... 千代... 徳川... 千代...
 徳川... 千代... 徳川... 千代... 徳川... 千代...

徳川... 千代... 徳川... 千代... 徳川... 千代...
 徳川... 千代... 徳川... 千代... 徳川... 千代...
 徳川... 千代... 徳川... 千代... 徳川... 千代...
 徳川... 千代... 徳川... 千代... 徳川... 千代...



千代... 徳川... 佐々木... 佐々木... 佐々木...
 徳川... 千代... 徳川... 千代... 徳川... 千代...
 徳川... 千代... 徳川... 千代... 徳川... 千代...
 徳川... 千代... 徳川... 千代... 徳川... 千代...

種清作

國貞画

種清の作は、
古今東西の
名画に劣らぬ
ものあり。其の
筆致は、清く
雅なり。人物の
描写は、生動
にして、情を
よく伝へ、世
に賞讃せらる
る。其の代表
作は、
「種清の作」
と云ふ。此の
画は、種清の
筆によるもの
なり。其の画
は、清く雅なり。
人物の描写は、
生動にして、
情をよく伝へ、
世に賞讃せら
るる。其の代表
作は、「種清の
作」と云ふ。此
の画は、種清の
筆によるもの
なり。其の画は、
清く雅なり。



作者板元手拍の圖

柳幕舂双紙

為永瓢長作
歌川國貞画

適女通鏡山

一筆菴英壽作
一勇齋國芳画

松操艶立額

松園梅彦作
一梅齋芳春画

都鳥汀松若

柳水亭種清作
歌川國貞画

江戸錦繪板元

志ん道

辻岡屋文助

