

心
遊
物
三
五
十
五
年
六
月

^ 13
3838
10



白梅物語

三十一編

三十一編



門 へ 13
號 3838
卷 10

白縫



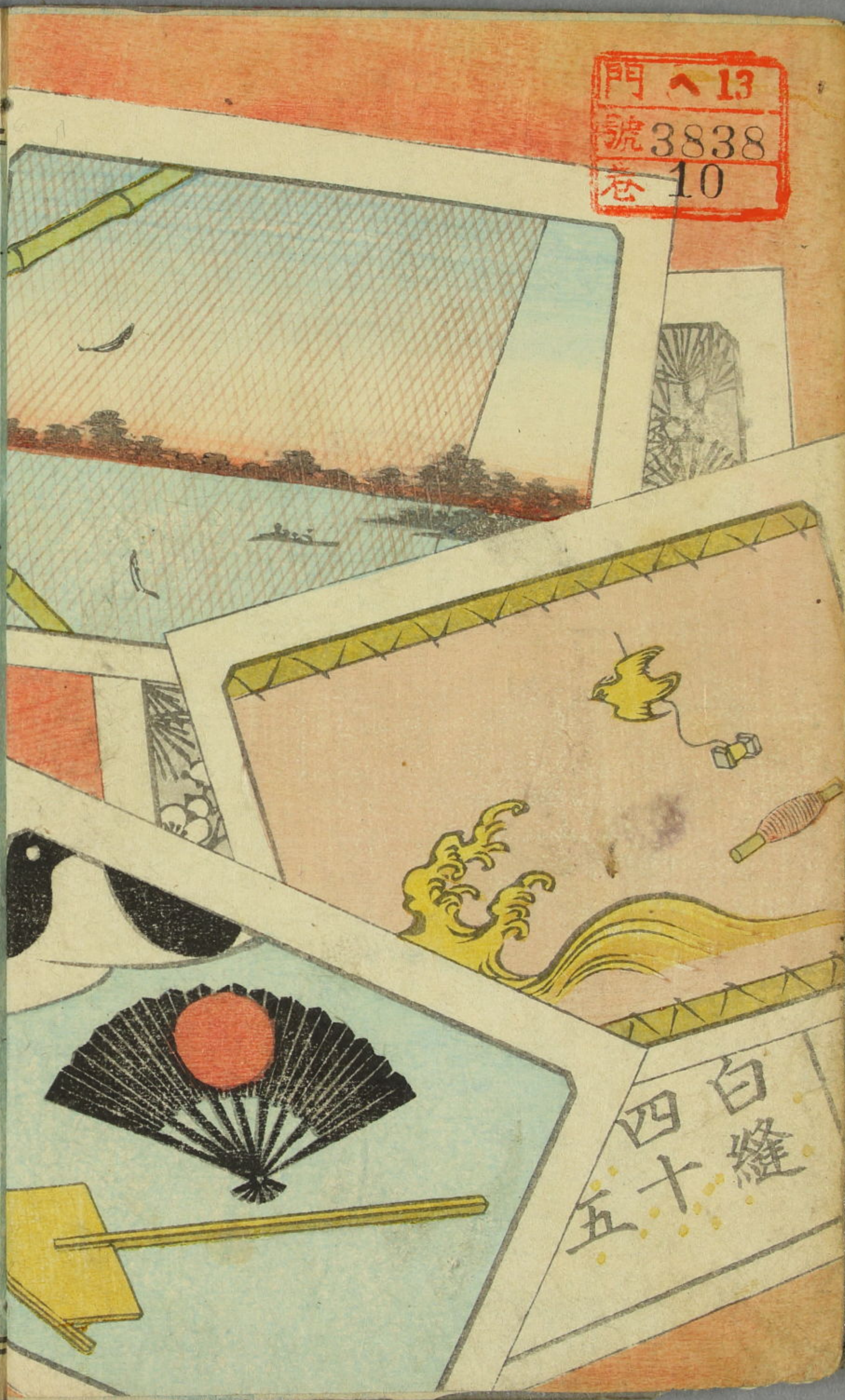
國貞画

種員著



廣幸
壽梓

上册
卅五八



白縫四十

種員作

國貞繪

三五編上

廣幸壽梓

志羅

努飛

母廼

賀

多理

弁題曲多因

三十編之下



種
真
作

升題由豆因色

三拾六編下



板

子

國真魚

白
滝
禪



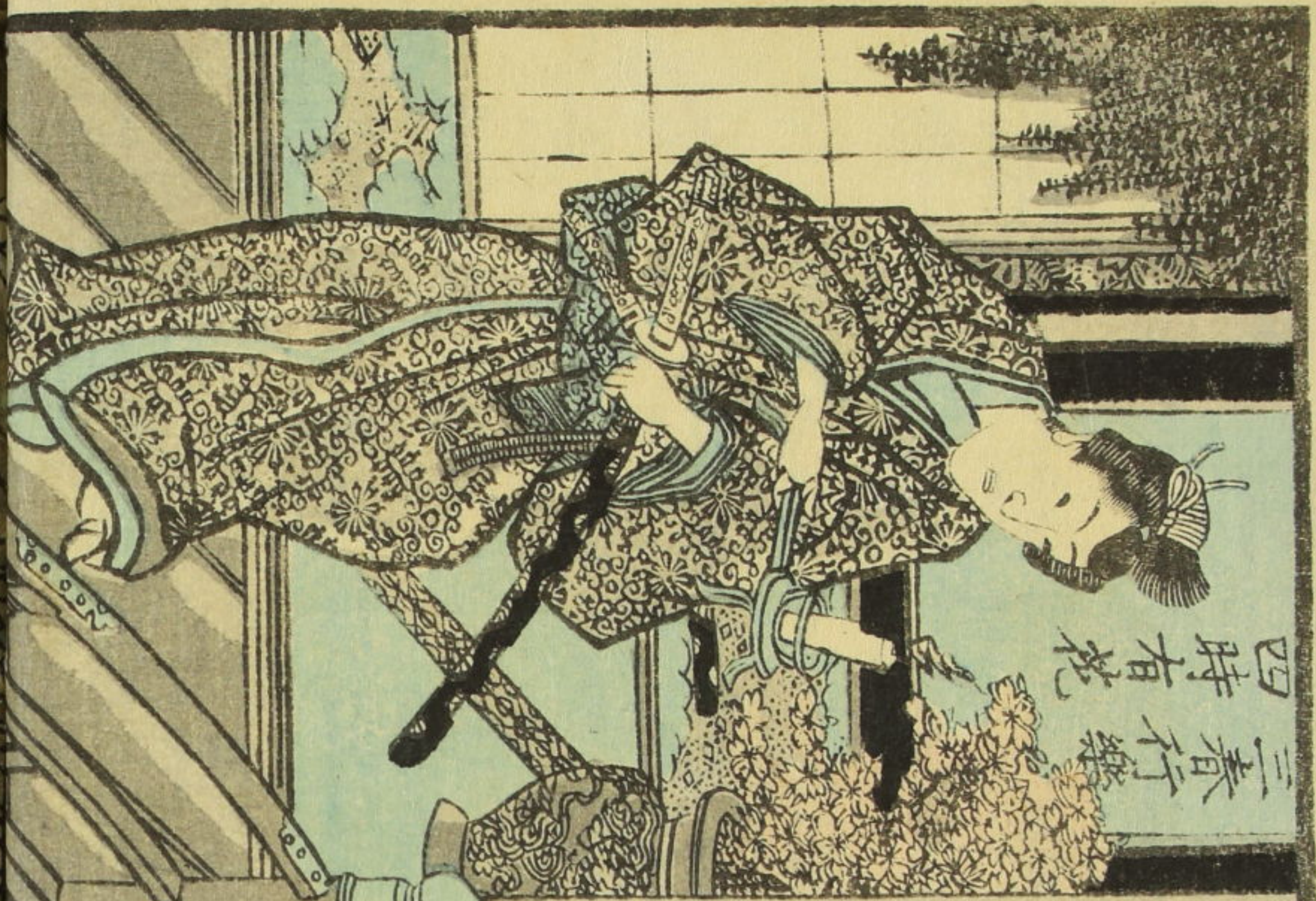
上編六十三

蘇貞山園集畫

白鯨物語三十六齣

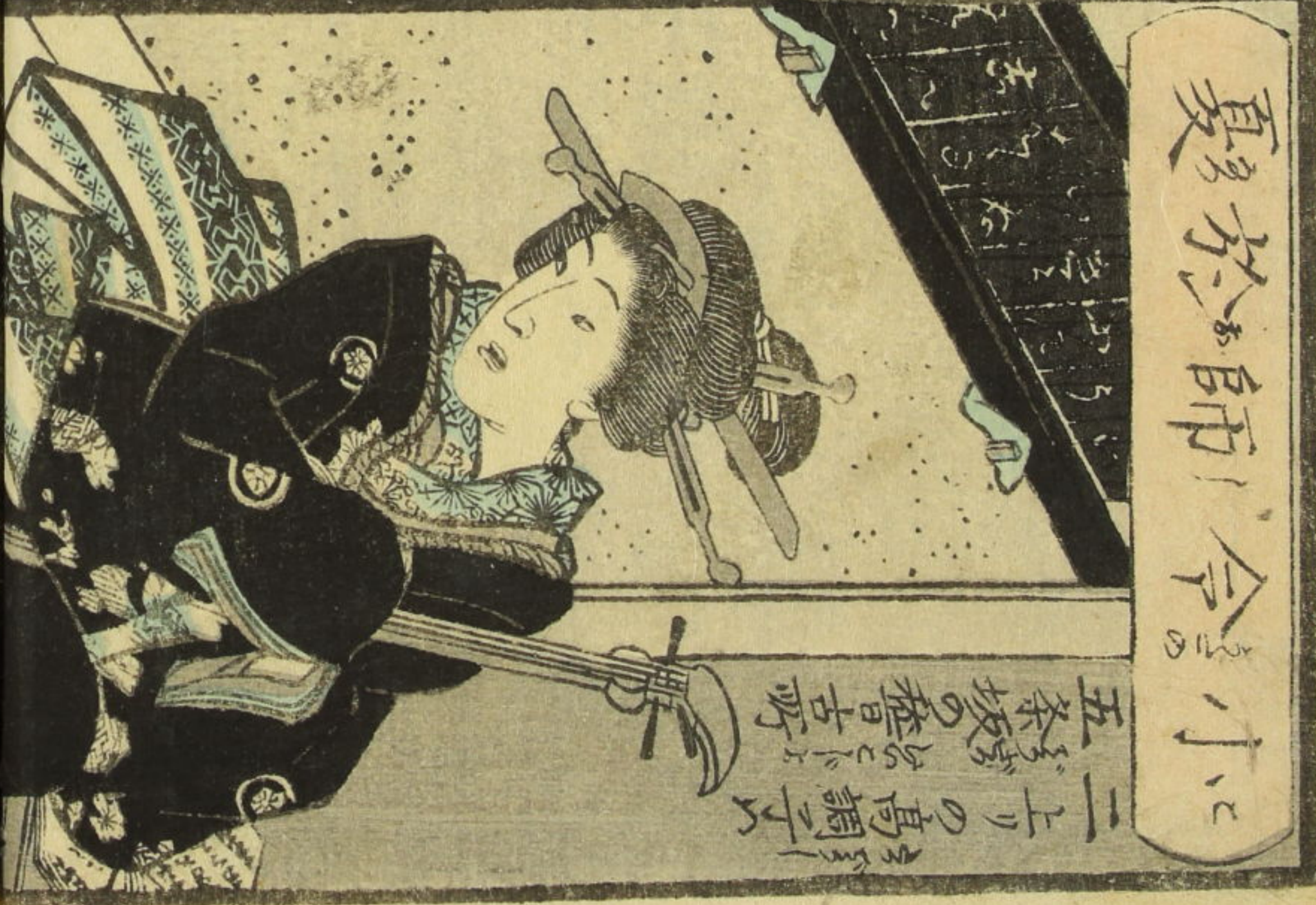


格套の廣狹區々諸処小上りの有^あ新板奇異選格の流行ゆゑ重編の
 合巻小一齣つゞの長短参差被此東西と七分全首尾ゆく小侶^こり本脇白鯨は
 物語春吉^{はるきち}鐘崎^{かねさき}鈴代^{すずしろ}が芥生里と發端^{はつたん}の二小別^{ふたせつべつ}も東海岐^{とうかいぎ}嶺路^{ねいじ}の両道
 中振分^{ちゆうぶん}雙陸^{すうりく}小等^{せうとう}の^い菊地^{きくぢ}大友^{おほとも}の本街道^{ほんかいだう}の外^の少貳^{せうじ}の黒^{くろ}寄^よ阿修羅^{あしゅら}の阿^あ
 蘓山^{そさん}或^{ある}龜谷^{かみや}大蛇川^{おほへびがわ}と緯道^{ゑいだう}支路^{しじろ}小名^{せいな}所^{ところ}われ^れ不^ふ有^{ゆう}話^わ下^{くだ}て又^{また}話^わ分^{ぶん}兩頭^{りゅうとう}の
 又^{また}巷^{ちやう}の榜^{ぼう}尔^にの文字^{もじ}の剥^むる如^{ごと}く東西^{とうせい}の明^あらね^ね飛^と双^{すう}六^{りく}を振^ふ意^いゆく抛^なる^る佐^さ敷^{しき}
 を御^ご籤^{せん}小代^{せうだい}が^がて^てと^と白^{しろ}梅^{うめ}の^の話^わが^がて^てと^と三^{さん}笠^{かさ}山^{やま}の^の工^{こう}を彼^あ地^ち此^こ地^ち
 綴^{つづ}ぐ今^{いま}度^どへ^へて珍^{めづ}く就^{しゆ}鳥^{とり}津^つの^の六^む郎^{らう}と^と出^いり用^{もち}ふ所^{ところ}の唐^{から}泊^{はく}る^るれ^れ筆^{ふで}ハ休^{やす}め^め
 出^い精^{せい}と^と上^{かみ}を急^{いそ}ぎで大^{おほ}日^ひを^を乞^こ餘^{あま}之^の戻^もる大^{おほ}津^つ宿^{しゆく}草^{くさ}津^つの^の姓^{せい}の餅^{もち}め^め揚^あげ^げ趣^そ向^む乃^の
 多^{おほ}多^{おほ}の^の愧^かう^う 文^{ぶん}文^{ぶん}二^に年^{ねん}睦^{むつ}月^{げつ}新^{しん}刊^{かん} 柳^{りゅう}亭^{てい}種^{しゆ}彦^{ひこ} 櫻^{おう}富^{とみ}



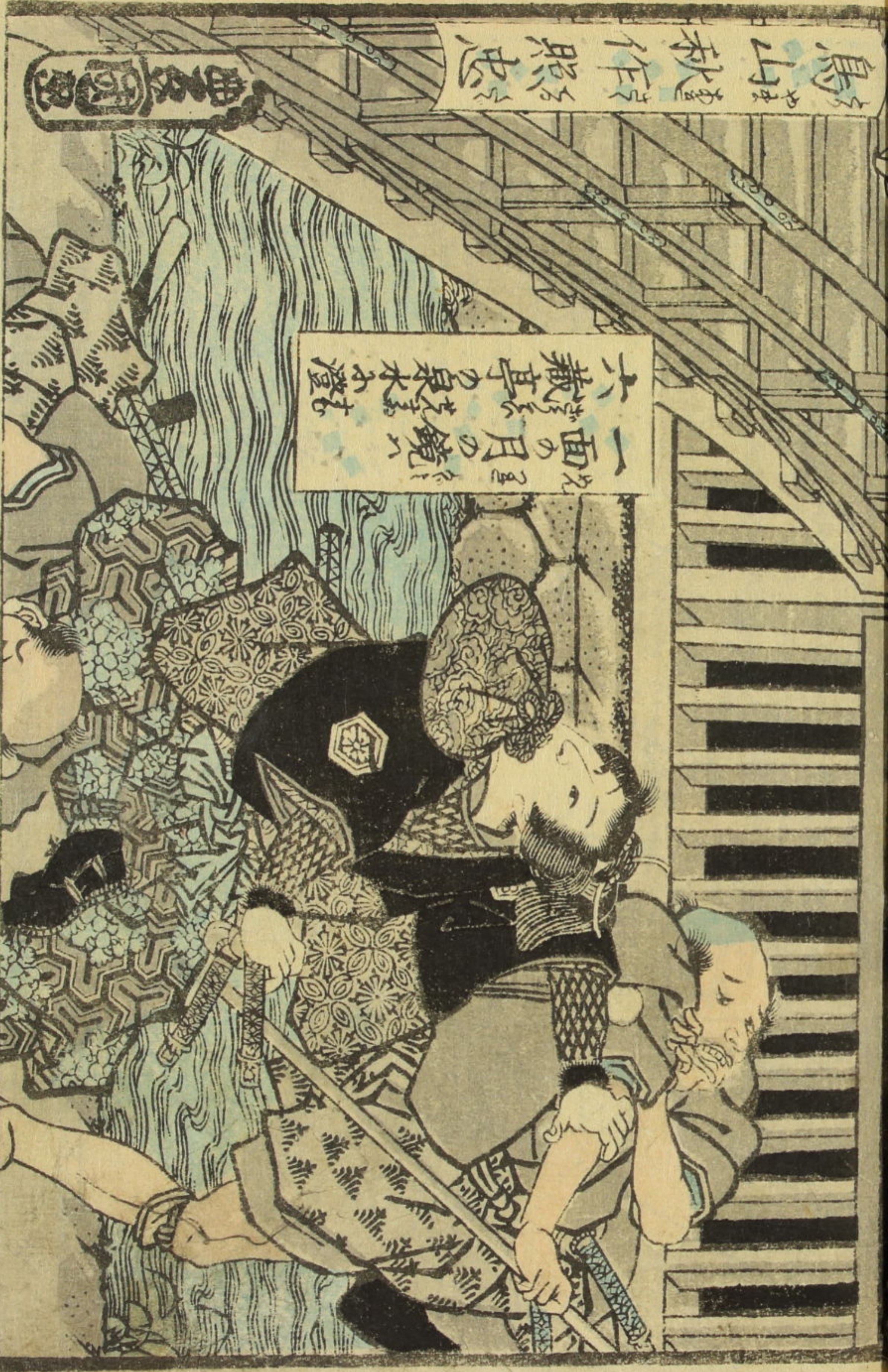
四時有花
三春行樂

龜谷多吶の助光行



二上りの鳥調子
五条坂の誓吉歌

夏於師！令の心



鳥山秋作照忠

一面の月の鏡
六蔵草の泉水小澄



花子中子

花子中子

花子中子

○此の山に虎ありて
○其の虎は人をも食ふ
○其の虎は人をも食ふ
○其の虎は人をも食ふ



○此の山に虎ありて
○其の虎は人をも食ふ
○其の虎は人をも食ふ
○其の虎は人をも食ふ



○此の山に虎ありて
○其の虎は人をも食ふ
○其の虎は人をも食ふ
○其の虎は人をも食ふ

○此の山に虎ありて
○其の虎は人をも食ふ
○其の虎は人をも食ふ
○其の虎は人をも食ふ



英浦
有七
お七

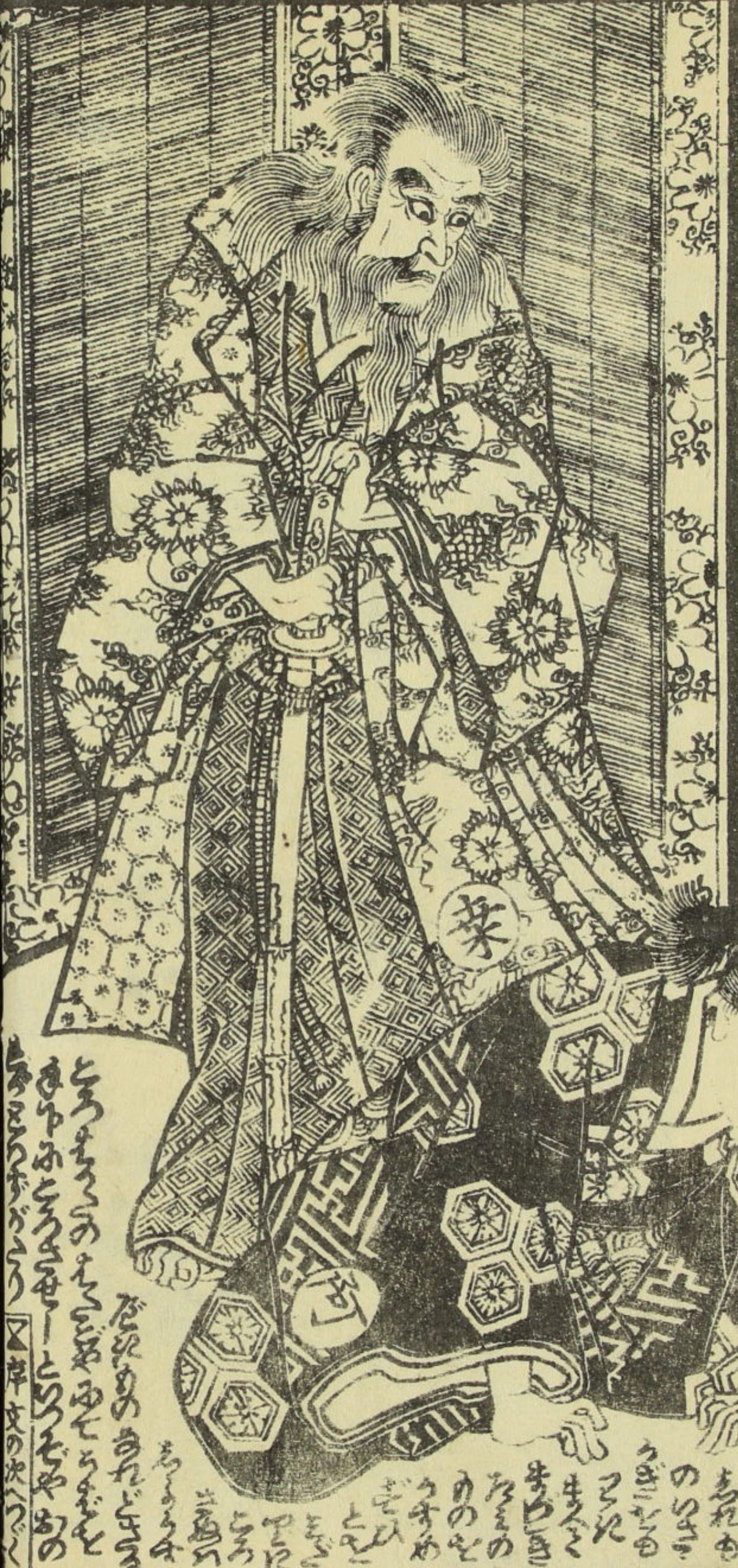
あをばら
春之助
年正



滝川
小文次
秀勝

蝶の
八百
学

今戸の故人ハ可憐い人なり何の草紙も下草稿三四度取改て幾本種本成
 せり何時も同屋ハ催促ハ疲果一と聞及りさるるに其筋密ハ文章
 も甚巧なり写本刻字の校訂も件の如く念入る誤字も落字も少
 よく售るも道理あり予が續貂ハ其の表裏性急なり筆ハ廻らず馬行ハ
 版元ハ見物ハ案内のりるれが拙の考休ハ似たりや名言と心得て打付書
 せり附録てやまの免角をわい専一と三十編以下四五帙ハ彫校合も目小
 觸さず後ハよめバ作者さ分らぬ文字のりハ非ずかくても前板の
 二三番ハ配り三千部ハ過らうとぞその賣込一故人の功ハ弥廣まる廣幸ハ
 幸ハ又類も形一と思ふハ冥理の考られ休まず向後ハ丹誠をぬれん
 新板ハりらう古板も誤謬を時訂一精製ハるる益ハ沢山
 求らるらたぬ口状長月下旬菊壽堂主人と共ハ
 文久元年秋日
 柳亭種彦敬白



今戸の故人ハ可憐い人なり何の草紙も下草稿三四度取改て幾本種本成
 せり何時も同屋ハ催促ハ疲果一と聞及りさるるに其筋密ハ文章
 も甚巧なり写本刻字の校訂も件の如く念入る誤字も落字も少
 よく售るも道理あり予が續貂ハ其の表裏性急なり筆ハ廻らず馬行ハ
 版元ハ見物ハ案内のりるれが拙の考休ハ似たりや名言と心得て打付書
 せり附録てやまの免角をわい専一と三十編以下四五帙ハ彫校合も目小
 觸さず後ハよめバ作者さ分らぬ文字のりハ非ずかくても前板の
 二三番ハ配り三千部ハ過らうとぞその賣込一故人の功ハ弥廣まる廣幸ハ
 幸ハ又類も形一と思ふハ冥理の考られ休まず向後ハ丹誠をぬれん
 新板ハりらう古板も誤謬を時訂一精製ハるる益ハ沢山
 求らるらたぬ口状長月下旬菊壽堂主人と共ハ
 文久元年秋日
 柳亭種彦敬白

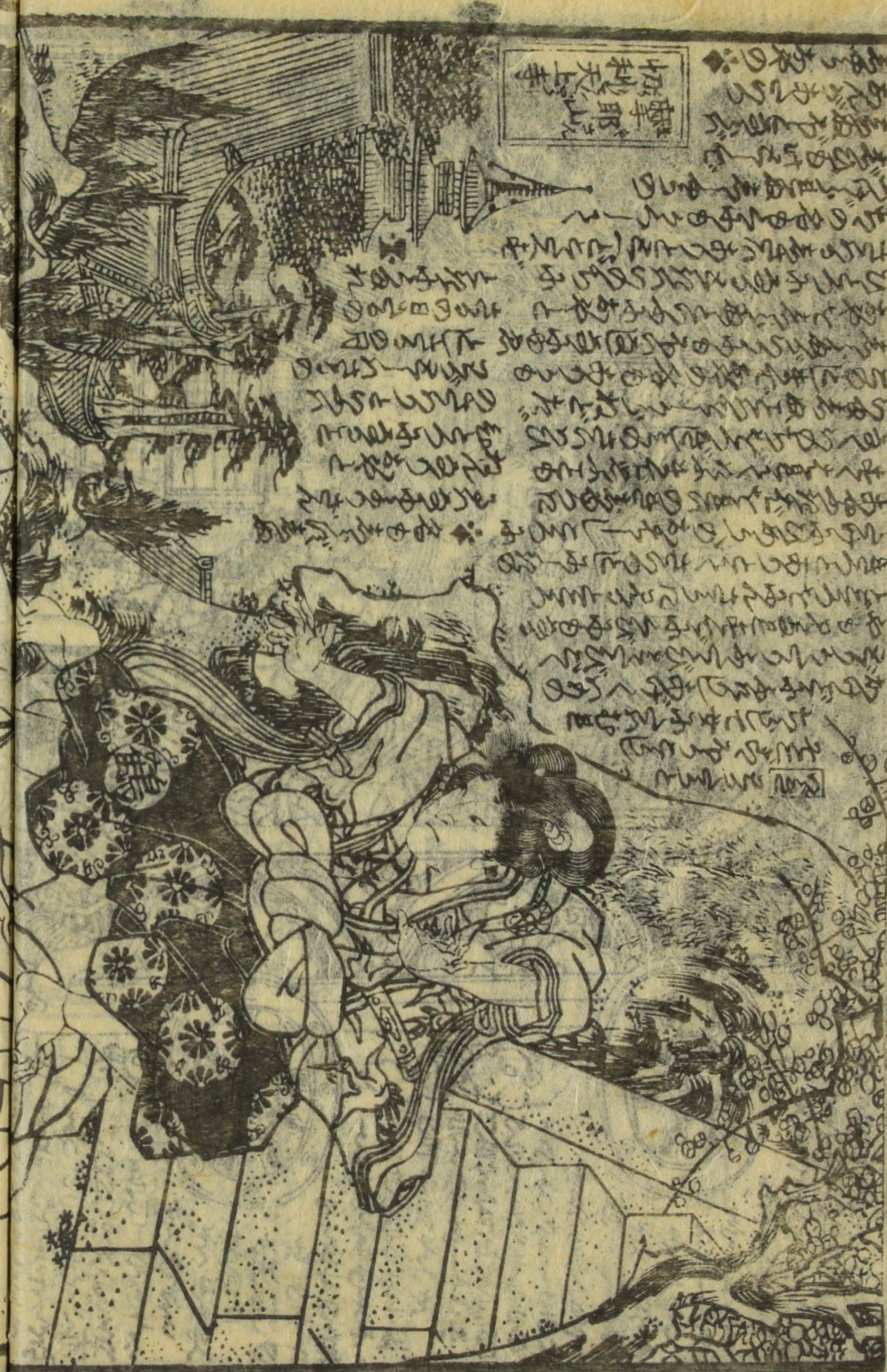
文久元年秋日

柳亭種彦敬白



Handwritten text in the bottom left corner of the page, written in a cursive style.

Handwritten text in the top right corner of the page, written in a cursive style.



Handwritten text in the top right corner of the page, written in a cursive style.

恒軒
抄
天
上
寺

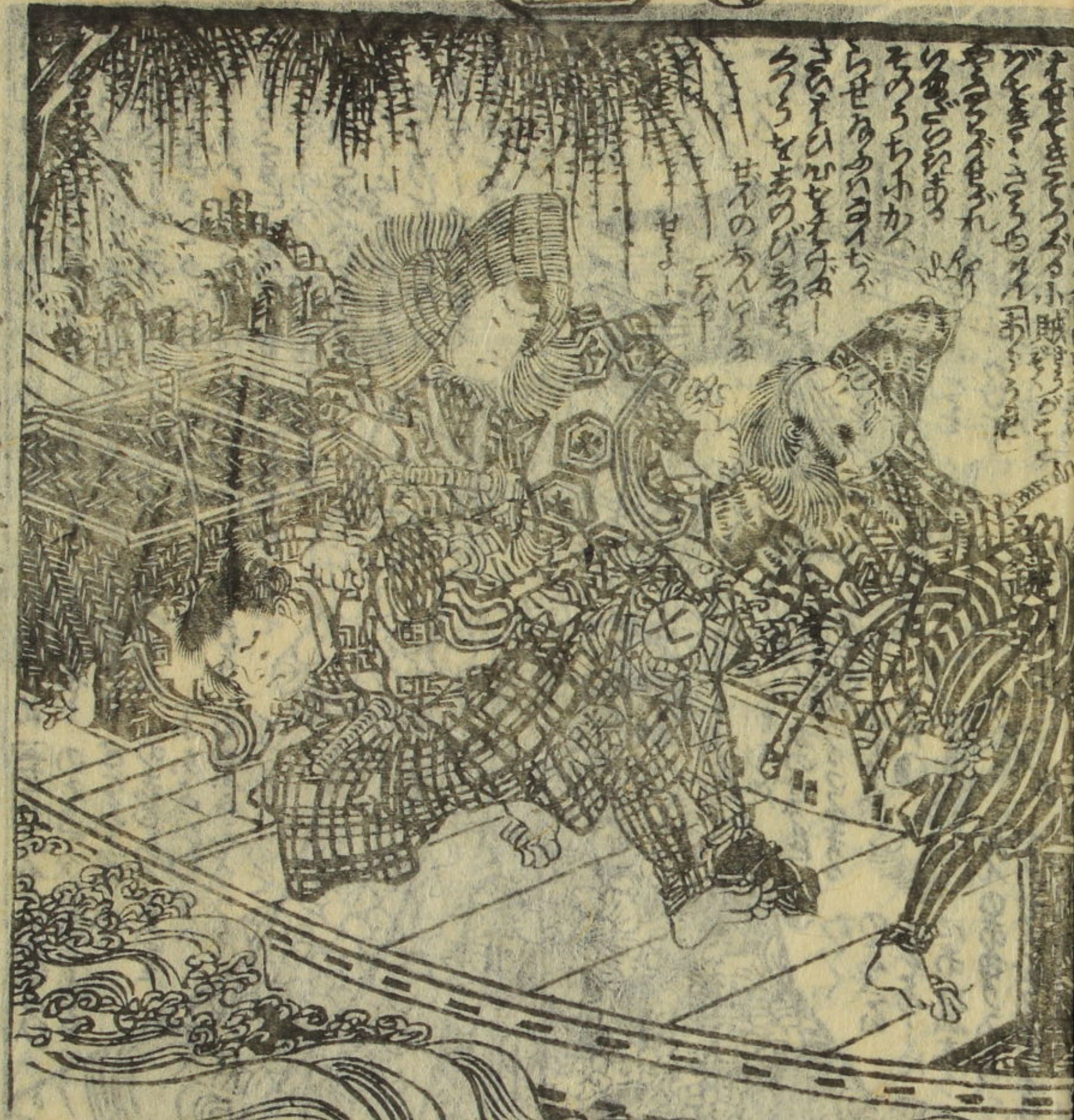
Handwritten text on the right edge of the page, written in a cursive style.

Handwritten text on the right edge of the page, written in a cursive style.

種員遺稿
 柳亭修辭
 國貞画圖



種員遺稿
 柳亭修辭
 國貞画圖



種員遺稿
 柳亭修辭
 國貞画圖

Handwritten text in vertical columns at the top of the right page, likely a preface or introductory text.

Handwritten text in vertical columns in the middle of the right page, surrounding the kneeling figure.

Handwritten text in vertical columns at the bottom of the right page, including a signature.



Handwritten text in vertical columns at the top of the left page, above the deity illustration.

Handwritten text in vertical columns surrounding the deity illustration, including a title box and descriptive text.

四面大菩薩

Handwritten text in vertical columns at the bottom of the left page, including a signature.

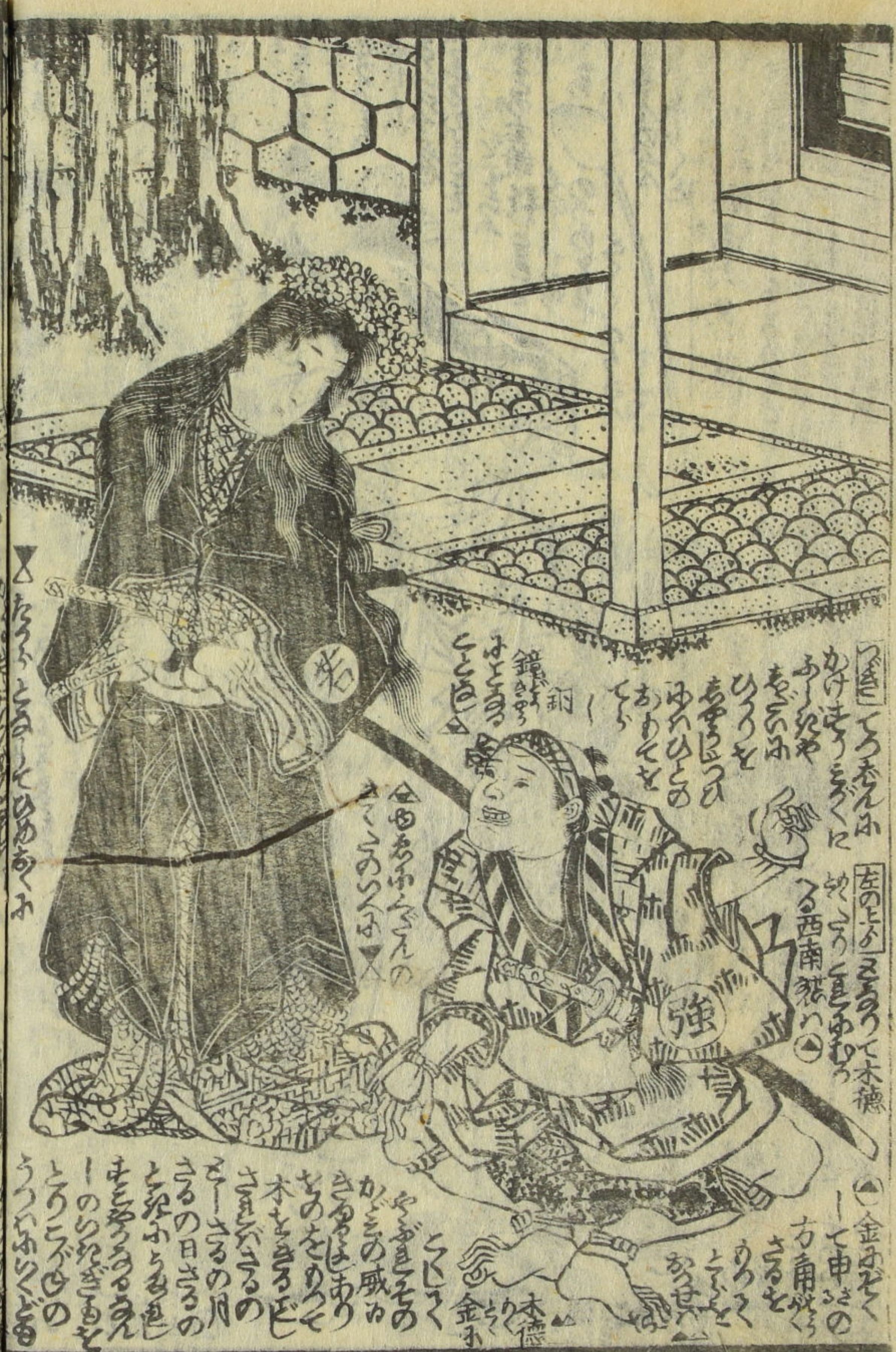


あちまを
その小化
のそのそ
あちまの
まへに
りくめ
たうふ
さうふ
まへに
りくめ
たうふ
さうふ
まへに
りくめ
たうふ
さうふ

大なる
まのんを
のあつ
かの石鏡
のかつ

あちまを
その小化
のそのそ
あちまの
まへに
りくめ
たうふ
さうふ
まへに
りくめ
たうふ
さうふ
まへに
りくめ
たうふ
さうふ

あちまを
その小化
のそのそ
あちまの
まへに
りくめ
たうふ
さうふ
まへに
りくめ
たうふ
さうふ
まへに
りくめ
たうふ
さうふ



あちまを
その小化
のそのそ
あちまの
まへに
りくめ
たうふ
さうふ
まへに
りくめ
たうふ
さうふ

あちまを
その小化
のそのそ
あちまの
まへに
りくめ
たうふ
さうふ
まへに
りくめ
たうふ
さうふ



後
記

