

古今圖書集成
卷之七
七

13
3838
4



所入 13
號 3838
卷 4

不 知
物 語
火 第 編 卷
十 上

種 負 作
國 眞 画
柳 下 松
林 倉 梓



位
臣

若

清

菊

子

架

傍

坐

十八編上

外題曲五女國五



名
祢
の
素
和
化
九
小
侍
娘
画

十八編下



松
下
林

白物

縫語

十七編下



十七編上

外題曲五團包

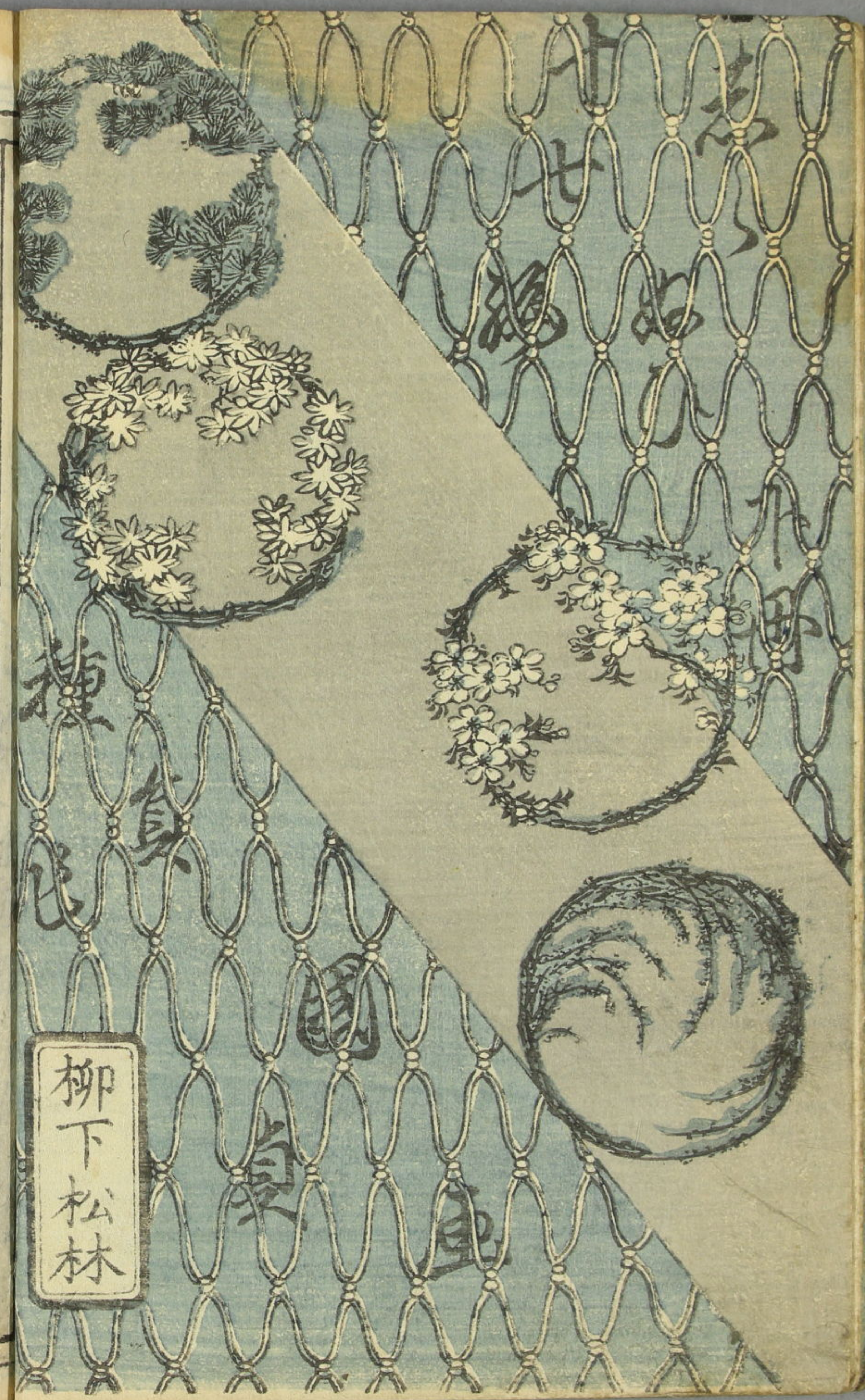
種員作

國貞画

柳下

松林

合梓



柳下松林

看官各位の此策子の中不摸出龜谷光行鳥山秋作或青柳春之助等

が無期前髪を剃ぬと難くゝなる歎と用意不聊証書と奉西鶴翁が

一代女貞享三年印本「女ゆ子十八九才や竹馬不乗る門に遊び男の子もさだまらへ

廿五あり元服せし小かゝもせりゝ〜変る世や」と書しとるは昔ハ男子の

年経ても前髪と落さぬが風俗を色ハ言譯ハ既不在扱此編より以下小説疏

鞠場の初戀嫁の爲に其が主人を意趣討ふる杯の條にも松壽軒西窪が著

述なる武道傳來の中不載する西三種と雜文綴合せらるりありと困苦

時節不親とりの世話もひと〜先哲の書を楯あり〜評難と拙作の

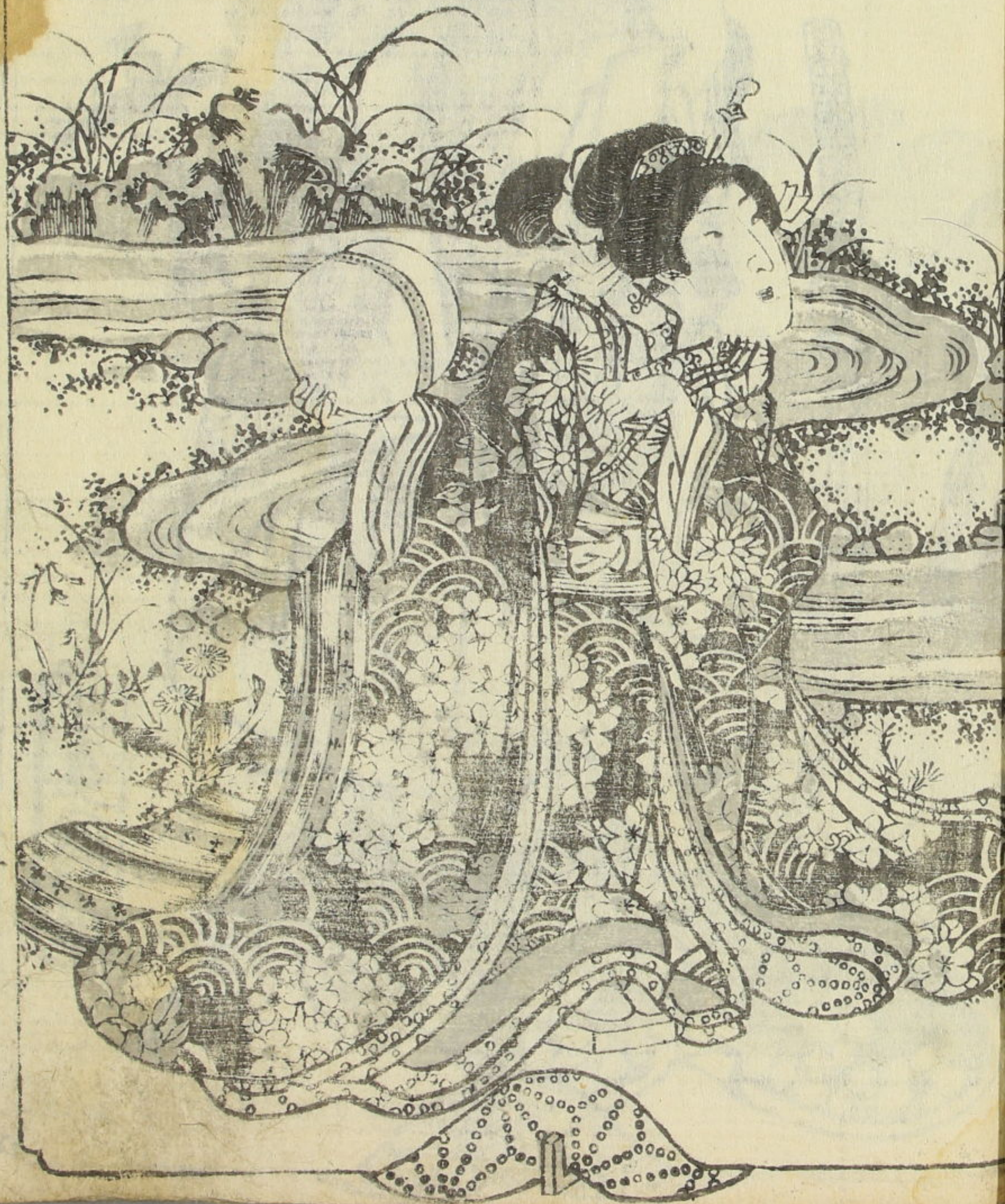
讖笑と防ぐ吏とね〜ぬ

嘉永甲寅孟陽

柳下亭種員記

上巻の八十七

今瀬
四洲右膳
女翠



菊地家藩士
山鹿玄之丞



曲の町

入



白梅が兄
角力取
三登山伊達郎



巫女
白梅

仲立団圓

十六
大坂さま

あつたれん
うらやま
さうり

せいふ
たうら
うらやま

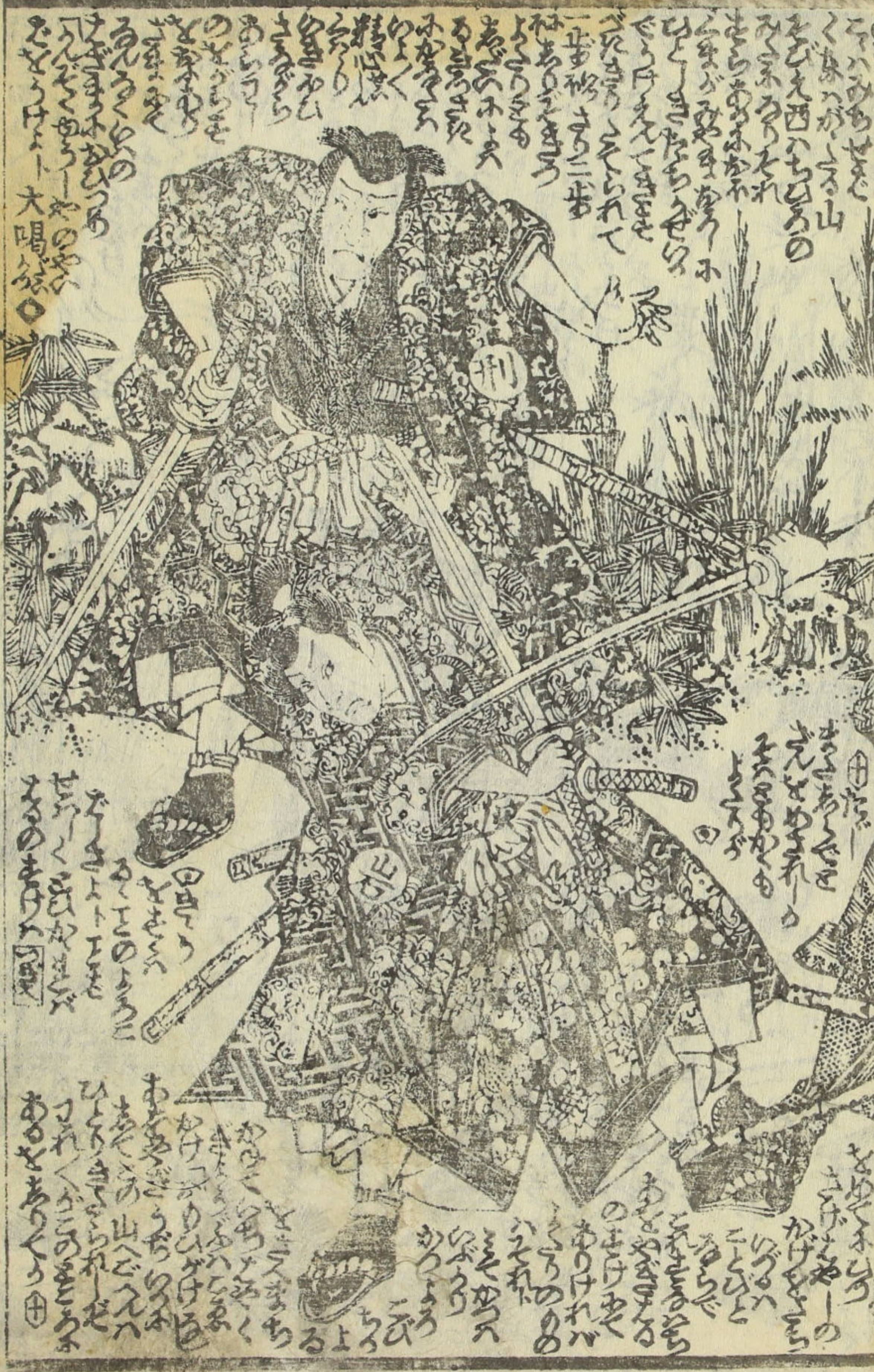
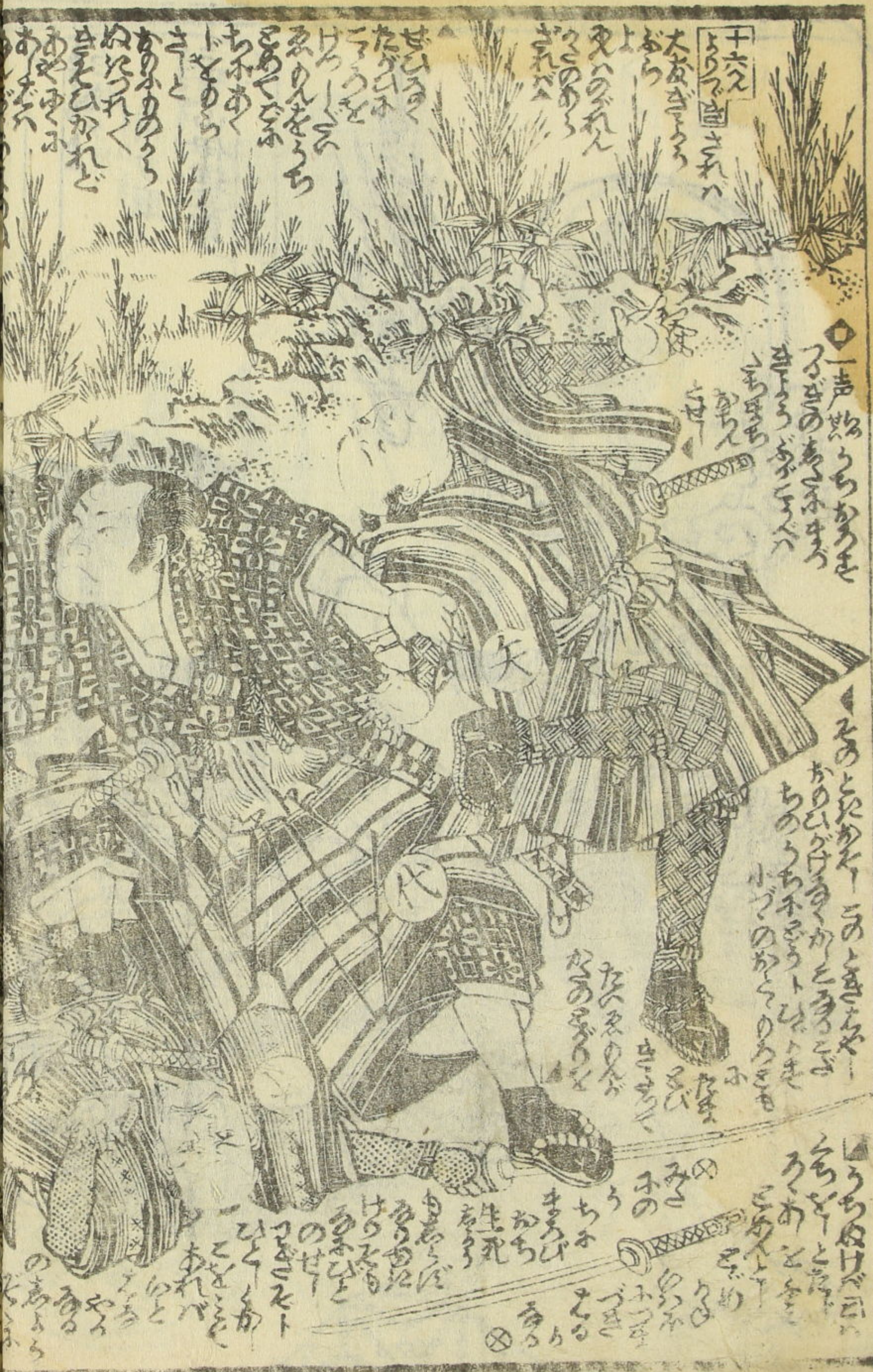
あつたれん
うらやま
さうり

あつたれん
うらやま
さうり

○一歩物うちあつた
ふさのあつた
さうり

あつたれん
うらやま
さうり

あつたれん
うらやま
さうり



あつたれん
うらやま
さうり

あつたれん
うらやま
さうり

あつたれん
うらやま
さうり



山崎の...

山崎の...

山崎の...



山崎の...

山崎の...

山崎の...



Handwritten text on the left margin of the illustration page.

Handwritten text in the bottom left corner of the illustration page, including the characters 'おんな' (onna) and 'おんな' (onna).

Handwritten text in the top right corner of the illustration page, including the characters 'おんな' (onna) and 'おんな' (onna).



Handwritten text in the bottom right corner of the illustration page, including the characters 'おんな' (onna) and 'おんな' (onna).



あつたかこ
たつたかこ
まろはひつ
りなまて
まろはひつ
りなまて
あつたかこ
たつたかこ
まろはひつ
りなまて

あつたかこ
たつたかこ
まろはひつ
りなまて
まろはひつ
りなまて
あつたかこ
たつたかこ
まろはひつ
りなまて

山鹿
花衣
夜柳
本文
見せ

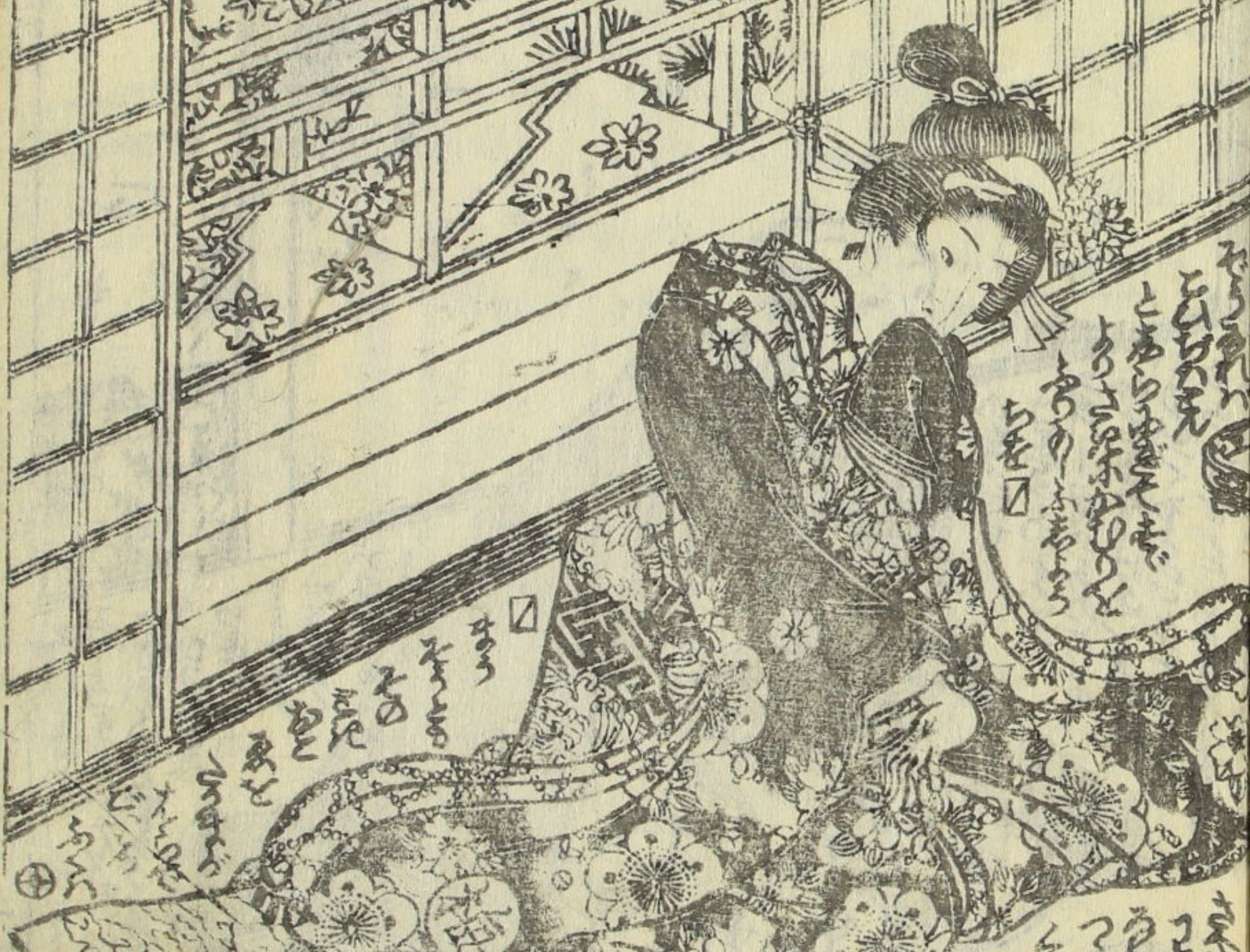
あつたかこ
たつたかこ
まろはひつ
りなまて
まろはひつ
りなまて
あつたかこ
たつたかこ
まろはひつ
りなまて

あつたかこ
たつたかこ
まろはひつ
りなまて
まろはひつ
りなまて
あつたかこ
たつたかこ
まろはひつ
りなまて

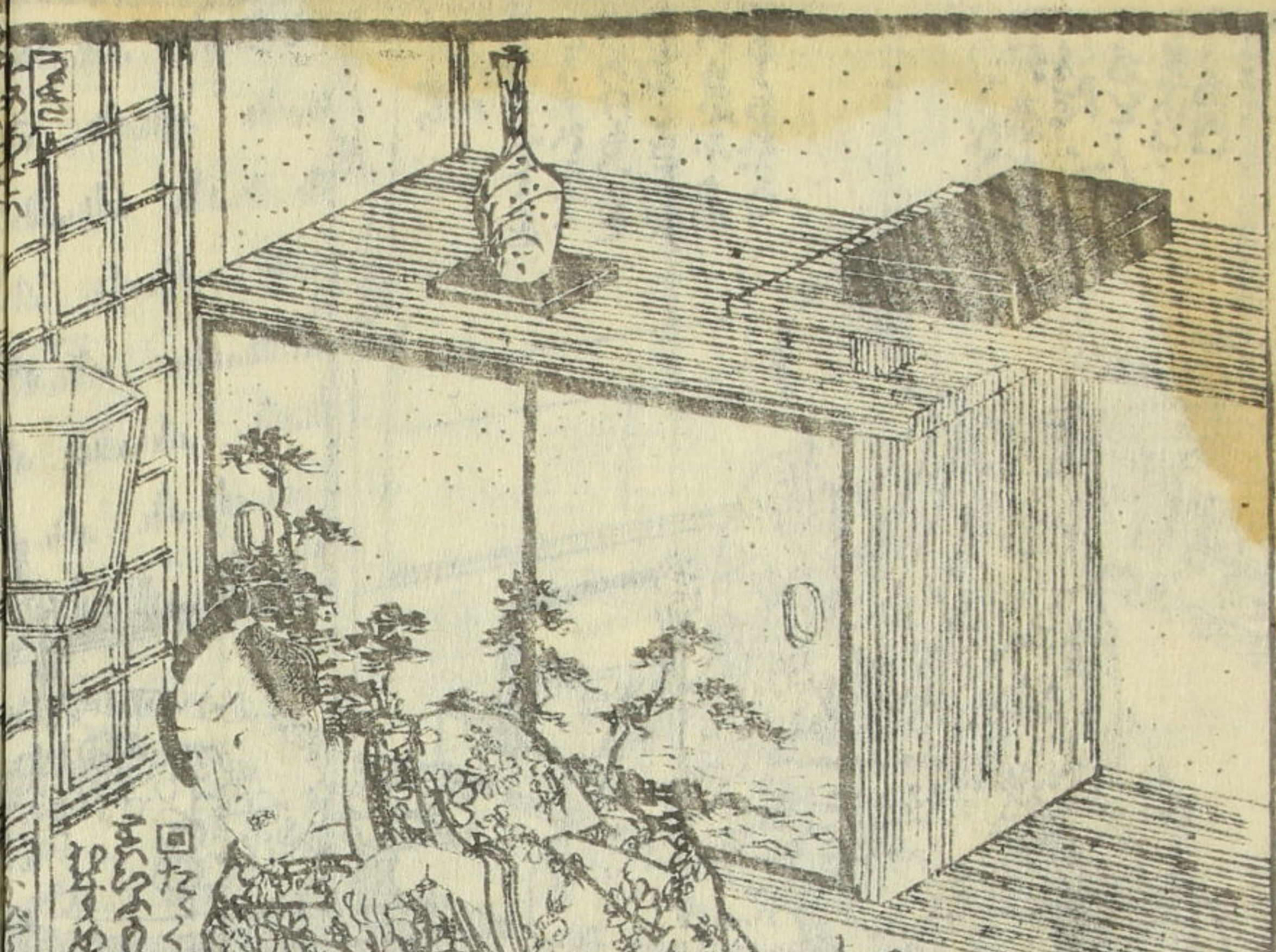


陣員作 因貞画

Handwritten text in the upper left corner of the left page, including the name 'Mitsukata' and other characters.



Handwritten text in the lower left corner of the left page, including the name 'Mitsukata' and other characters.



Handwritten text in the lower right corner of the right page, including the name 'Mitsukata' and other characters.



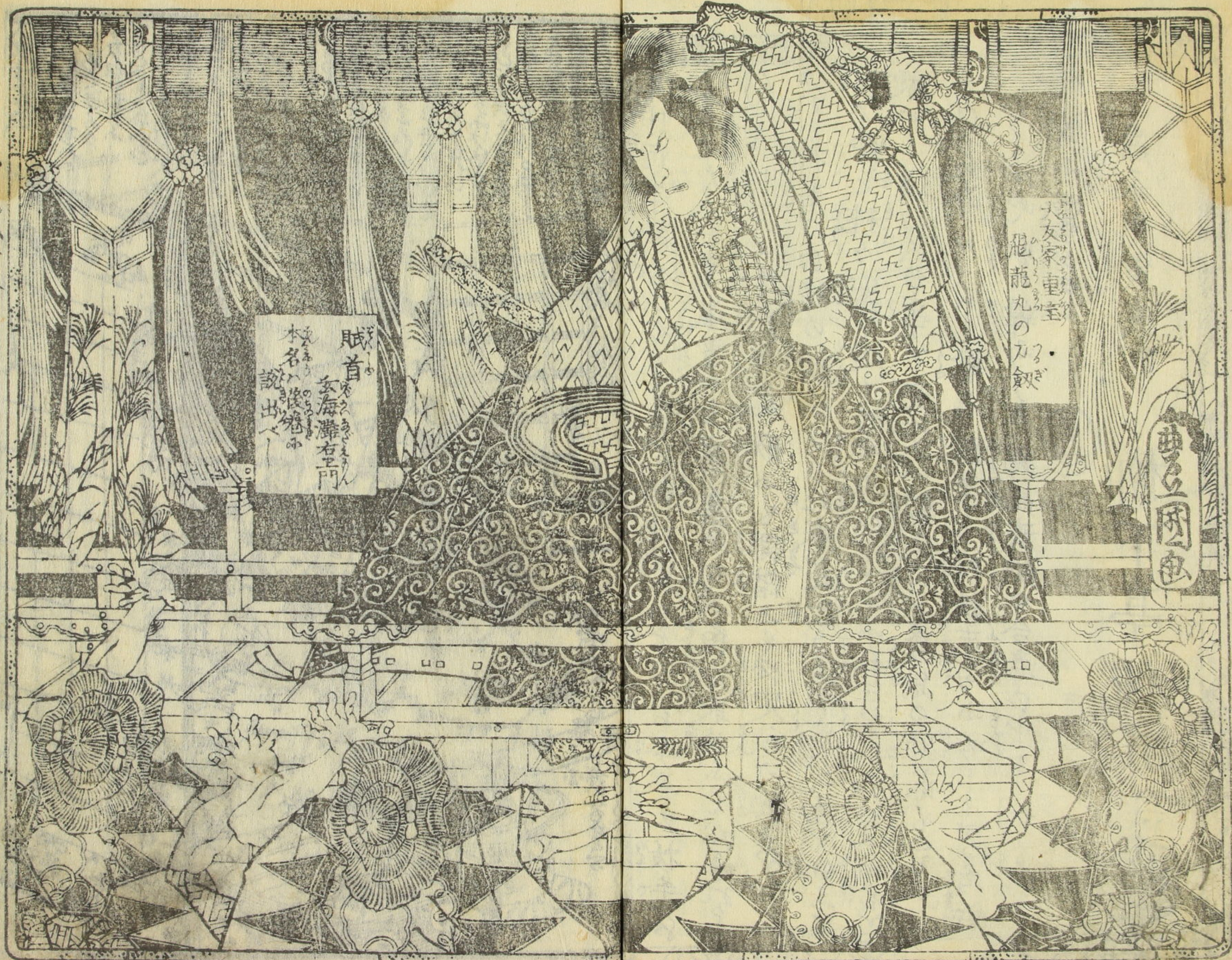
種員作國貞画

春
 種員作國貞画
 十七八の頃

年中行事歌合ふか... 部領使の... 今日... 拔手...
 ... 嵐雪が玄峯集の句ふ角力取並ぶや...
 ... 杯見とく相撲の和歌も...
 ... 拙著の白縫の初編より此巻追出さる...
 ... 種々案を廻して漸思ひつゝ...
 ... 漢力人の事を交作び製本成て發兌の時節も...
 ... 歌を詠せし初秋末句小吟...
 ... 錦画表紙の合巻の中...
 ... 繪廊小鬘が...

嘉永甲寅夷則
 柳下亭種員記





大友家重宝
飛龍丸の刀

夢の国

賊首
玄海
本名
説出

大友家重宝

夢の国



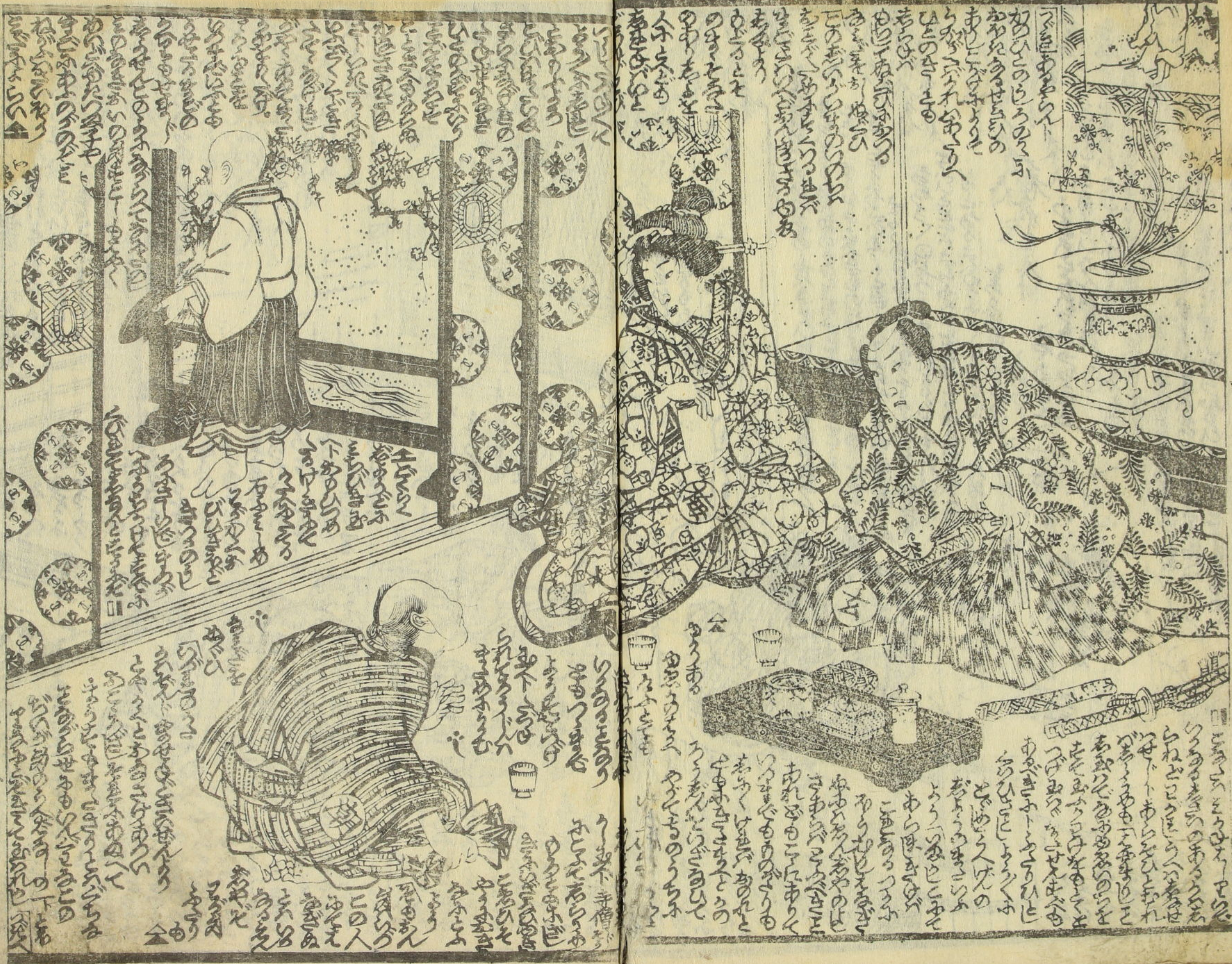
Vertical Japanese text inscriptions on the left page, including the title 'おんなのこころ' (A Woman's Heart) at the top left.

Vertical Japanese text inscriptions at the bottom of the left page, including the name 'おんなのこころ'.



Vertical Japanese text inscriptions on the right page, including the title 'おんなのこころ' at the top right.

Vertical Japanese text inscriptions at the bottom of the right page, including the name 'おんなのこころ'.



五ノ下

五



Handwritten Japanese text in vertical columns on the left side of the page, positioned above the window.

Handwritten Japanese text in vertical columns on the left side of the page, positioned below the window.

Handwritten Japanese text in vertical columns on the right side of the page, positioned to the left of the women.

Handwritten Japanese text in vertical columns on the right side of the page, positioned to the right of the women.

ついでに...
西洲右膳...
山形舞助...
様子と立廻り



山形舞助...
様子と立廻り...
西洲右膳...
ついでに...



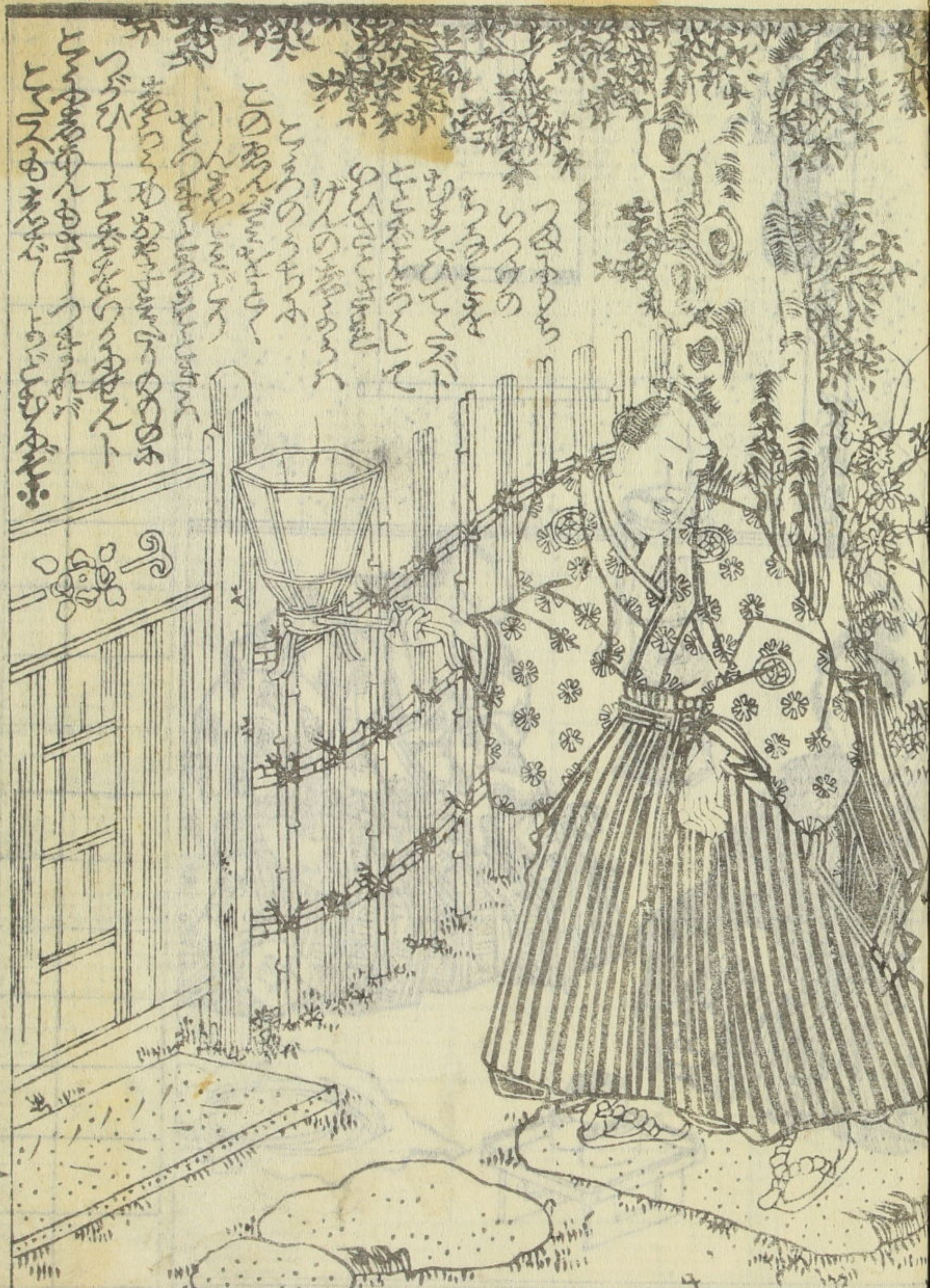
Handwritten text in the upper left quadrant of the left page, including the characters "十月" (October) and "廿二" (22nd).

Handwritten text in the lower left quadrant of the left page, including the characters "十月" (October) and "廿二" (22nd).



Handwritten text in the upper right quadrant of the right page, including the characters "十月" (October) and "廿二" (22nd).

Handwritten text in the lower right quadrant of the right page, including the characters "十月" (October) and "廿二" (22nd).



Vertical Japanese text in the upper left corner of the illustration, likely a title or introductory text.

Vertical Japanese text at the bottom of the left page, continuing the narrative or providing commentary.



Vertical Japanese text in the upper right corner of the illustration, likely a title or introductory text.

Vertical Japanese text at the bottom of the right page, continuing the narrative or providing commentary.

續
志
州