



万言之燕
下陽無景画

十五年
年
古

万言之燕

錦重堂板

~13
3836
6



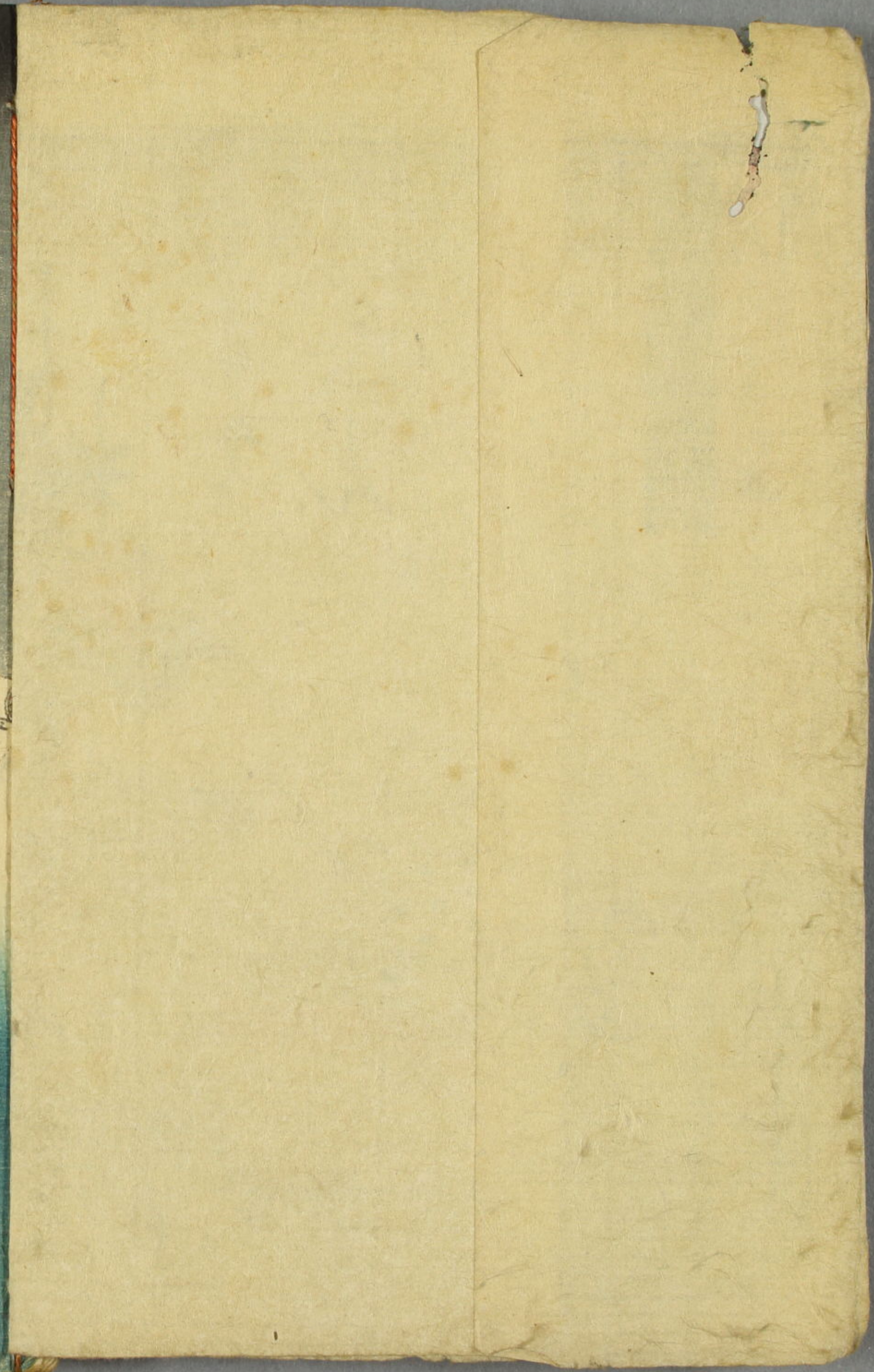
万亭應賀作

嘉永三年
庚戌孟春
新刊

倭文庫十五編



上



門 へ 13
號 3836
卷 6

繚迦八相 倭文庫

十五編 上冊

一陽齋豐國画
万亭應賀作



口人
同支五

庚戌

繚迦八相倭文庫拾五編の序

此卷ハ悉達太子擅持山の法嶺ヲ阿羅々仙相別レ



Handwritten text in cursive style, including characters like '又', '力', '年', '以', '持', '子', 'と', '托', 'の', '序', '極', '毛', '如', '法', '甚', '至', 'と', '依', '盤', '若', '若'.

伽羅々仙人を尋揚ふ度よりて耶輸陀羅女危難不
逢ふ形勢を著すと云ふ

嘉永三年庚戌
孟春吉辰開市

万亭應賀誌





やす
 耶輸陀羅姫
 夕陽山の麓
 私良國の
 達波太子不
 奪れ幸此難を
 外は此と不意
 初大臣の館不
 入る

やす
 耶輸陀羅
 女の局女中

初大臣
 の
 奥方

未だ大車



やす
 耶輸陀羅姫



私良六國の
達波女太子

隔秘不耶輸陀羅姫を
達波女太子の
諂る

花仙の親父
大臣



獅子山嶽の女房
花仙女

相撲士
獅子山嶽

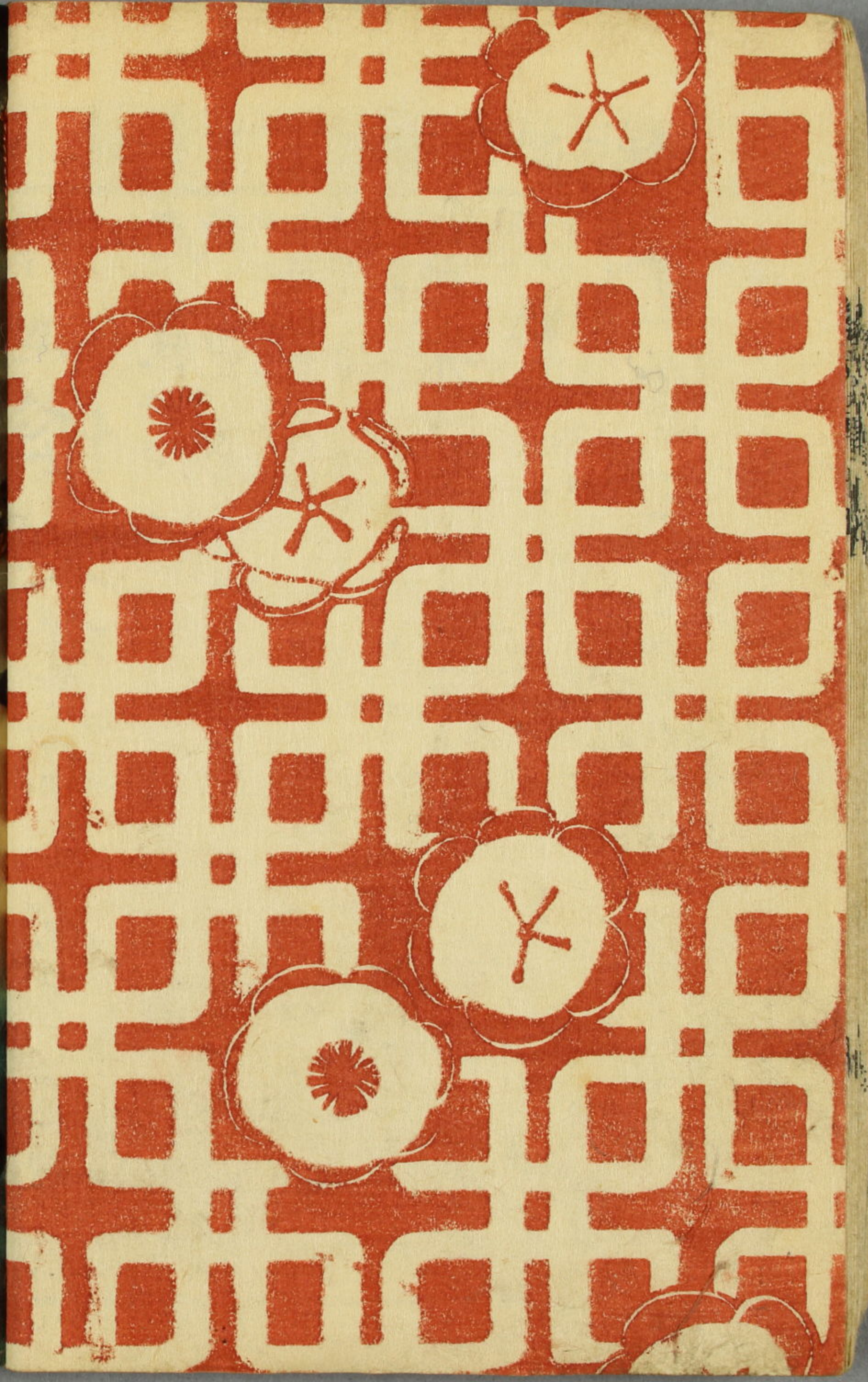
初大臣の御舅親の
獅子山嶽

易齋曲國画



錦重堂版

下





孫女文庫十五

家満
 婦人
 下冊
 應賀作
 壹園画



の
 妻
 元大坂町代地角
 上巻
 版



Handwritten Japanese text in vertical columns, located above the main illustration on the left page.

Handwritten Japanese text in vertical columns, located below the main illustration on the left page.



Handwritten Japanese text in vertical columns, located above the main illustration on the right page.

Handwritten Japanese text in vertical columns, located below the main illustration on the right page.

万亭應賀作 一陽齋豊國画



奥奉公 二編娘一代成人 双六 万亭應賀作 一陽齋豊國画

倭文庫太子 双六 万亭應賀作 一陽齋豊國画

武藝立身館 双六 万亭應賀作 一陽齋豊國画

奥奉公出世 双六 万亭應賀作 一陽齋豊國画

将棋 双六 万亭應賀作 一陽齋豊國画

重地本錦繪團扇所 元大坂町代地角 上州屋重藏版

倭文庫十六編

嘉永三年
庚戌春
發行



上

万亭應其作



万亭應賀作

釋迦八相

倭文庫 卷之上 十六編

一陽齋豊國画

門人 豊國画



庚戌 製本

元大坂町代地角 上洲屋重藏版

釋迦八相倭文庫十六編叙

夫丙午戸毘大王檀波羅密と行ひて鳩嶋雌雁鳥の為小一命と
擲て同如葉仏授記小預り釋迦牟尼佛と顯れお日也といふ又
丙寅の舍利弗尊者誕生の日とあり又巳酉の日蓮尊者始て仏
室小入の神通第一の名譽を賜ふ日也といふさるる夫等の形代我
拙き筆小翻按ま拘子定規も釋師る佛の母の摩耶夫人已
ハ戲作の虚語愚人夫が産出まよの冊子へどうて本來らうくの
さく汁の實の淡く。自製味噌の塩辛れゆも疑む認て諸看
宮尚も嗣著とさきりめせや幾編も未永く求て翫味と其異の
小とん 嘉永三年 一流戲作元祖

万亭應賀誌



倭文庫十六



あつた太子
乗若法基
少て檀
波羅
密を
行ひ
檀の爲め
肉身と切賜ふ





錦重堂新繪草紙目錄

應賀作豐國画



此の巻は... 豊國画... 應賀作... 錦重堂... 新繪草紙... 目錄... 錦重堂... 新繪草紙... 目錄... 錦重堂... 新繪草紙... 目錄...

釋迦相倭文庫 五編 六編 萬亭 應賀作 陽齋 豐國画

忠義赤松譚 四編 五編 六編 如淵 外史作 陽齋 豐國画

神代藻塩草 二編 萬亭 應賀作 陽齋 豐國画

紫菜淺草土産 五編 返舎 一九作 陽齋 豐國画

日蓮記旭衣 二編 萬亭 應賀作 陽齋 豐國画

重繪草紙錦繪本類 元大坂町代地角 洲屋重藏版

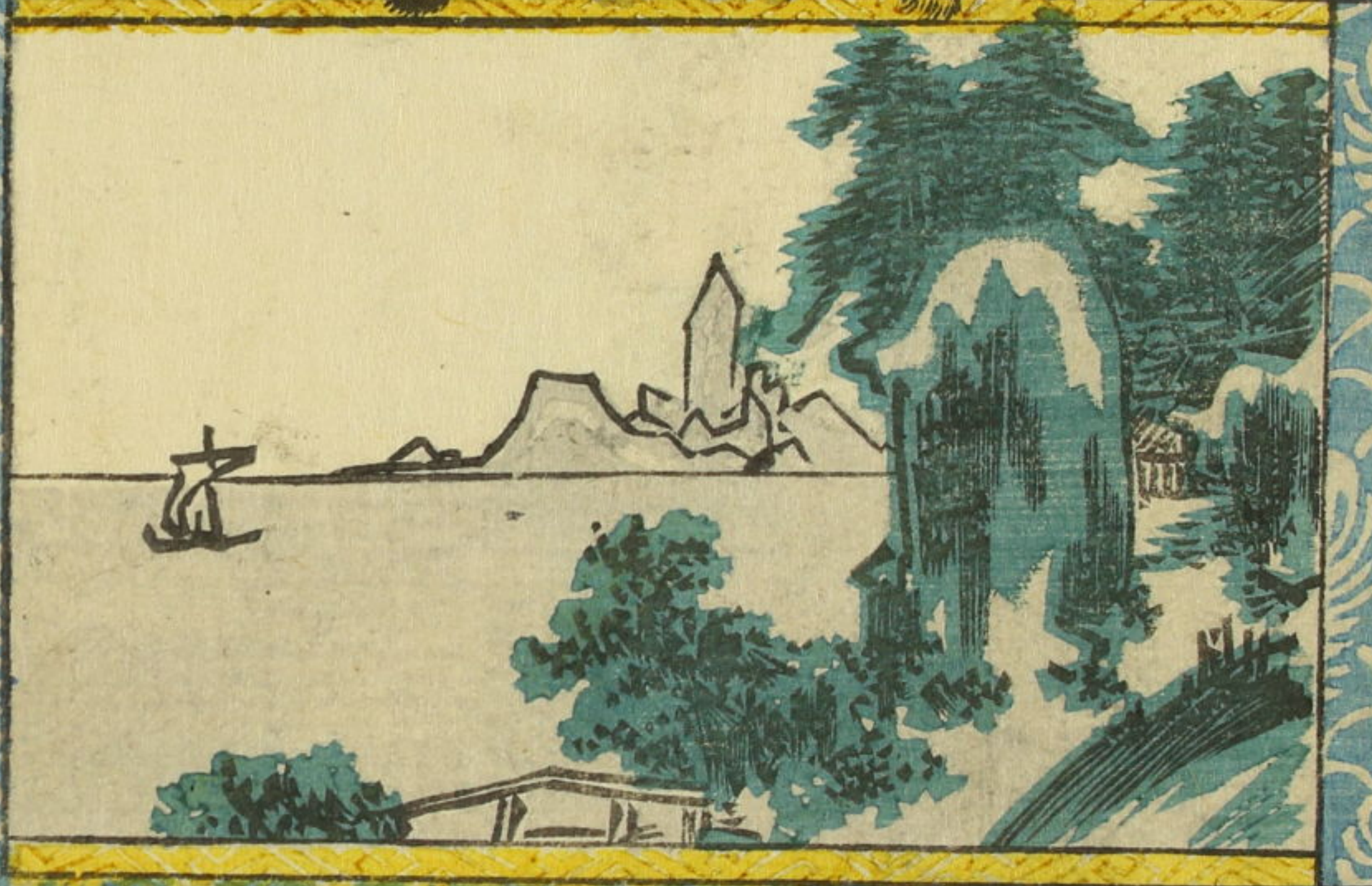
一陽齋豊國画



錦重堂梓

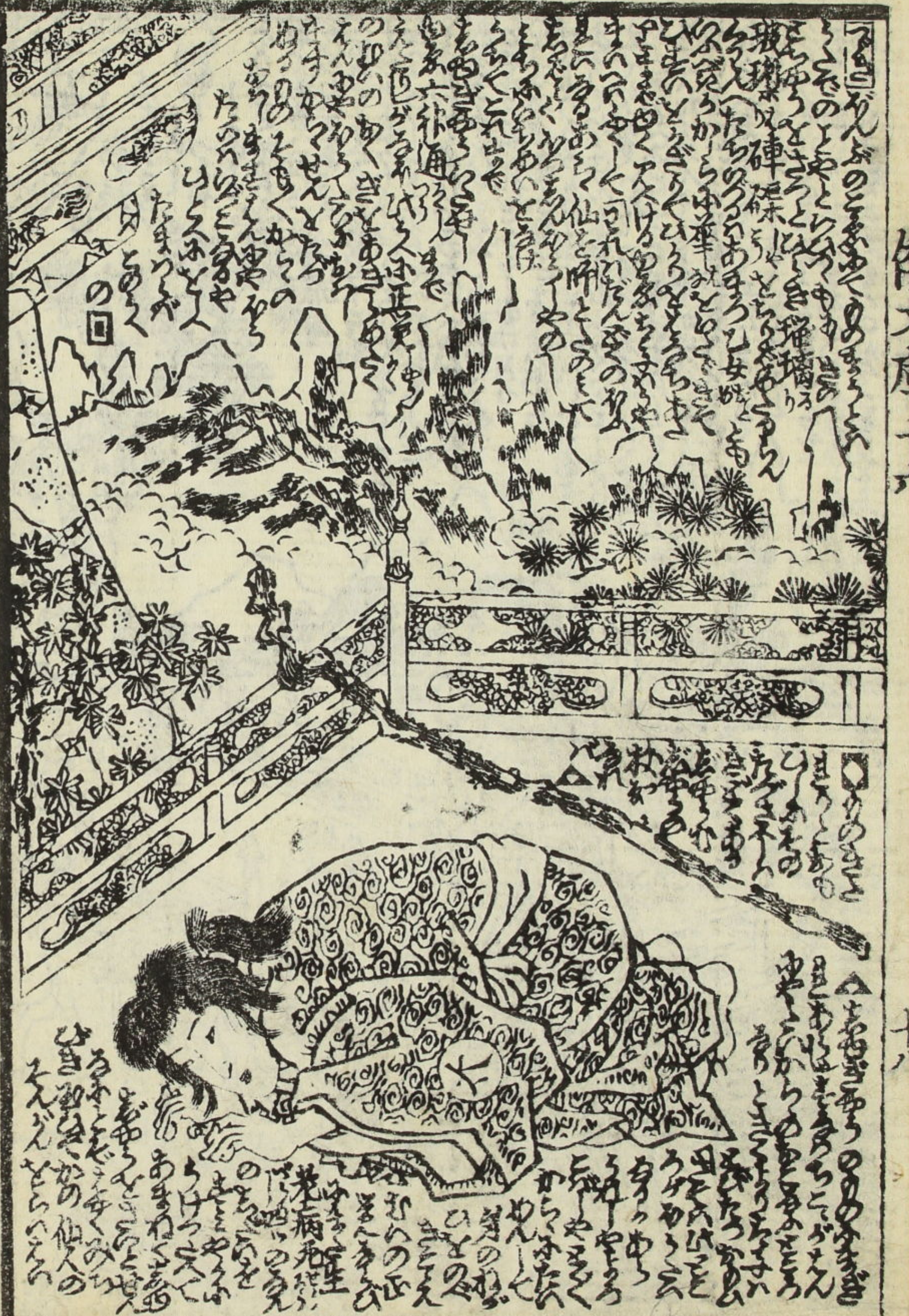
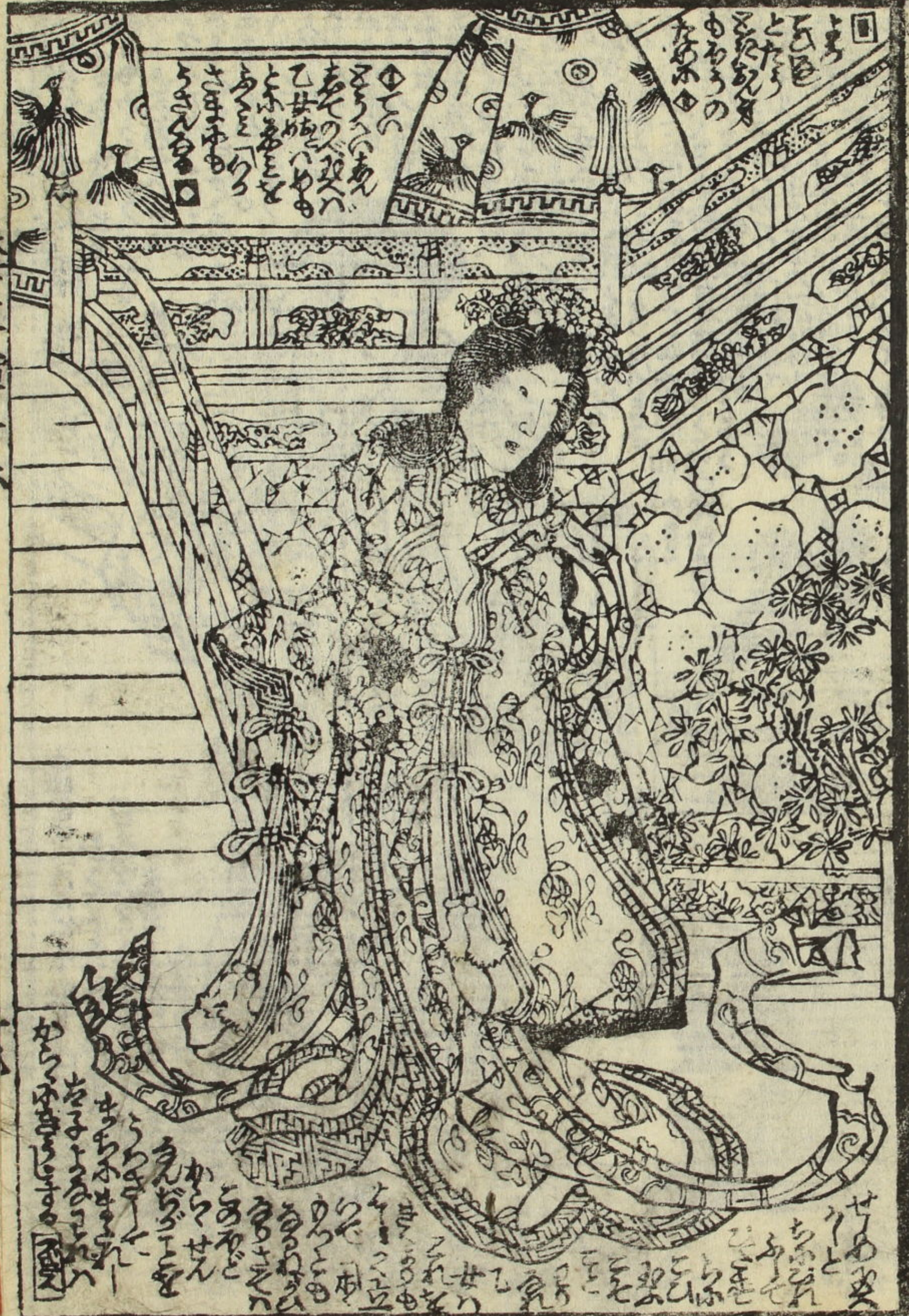
下

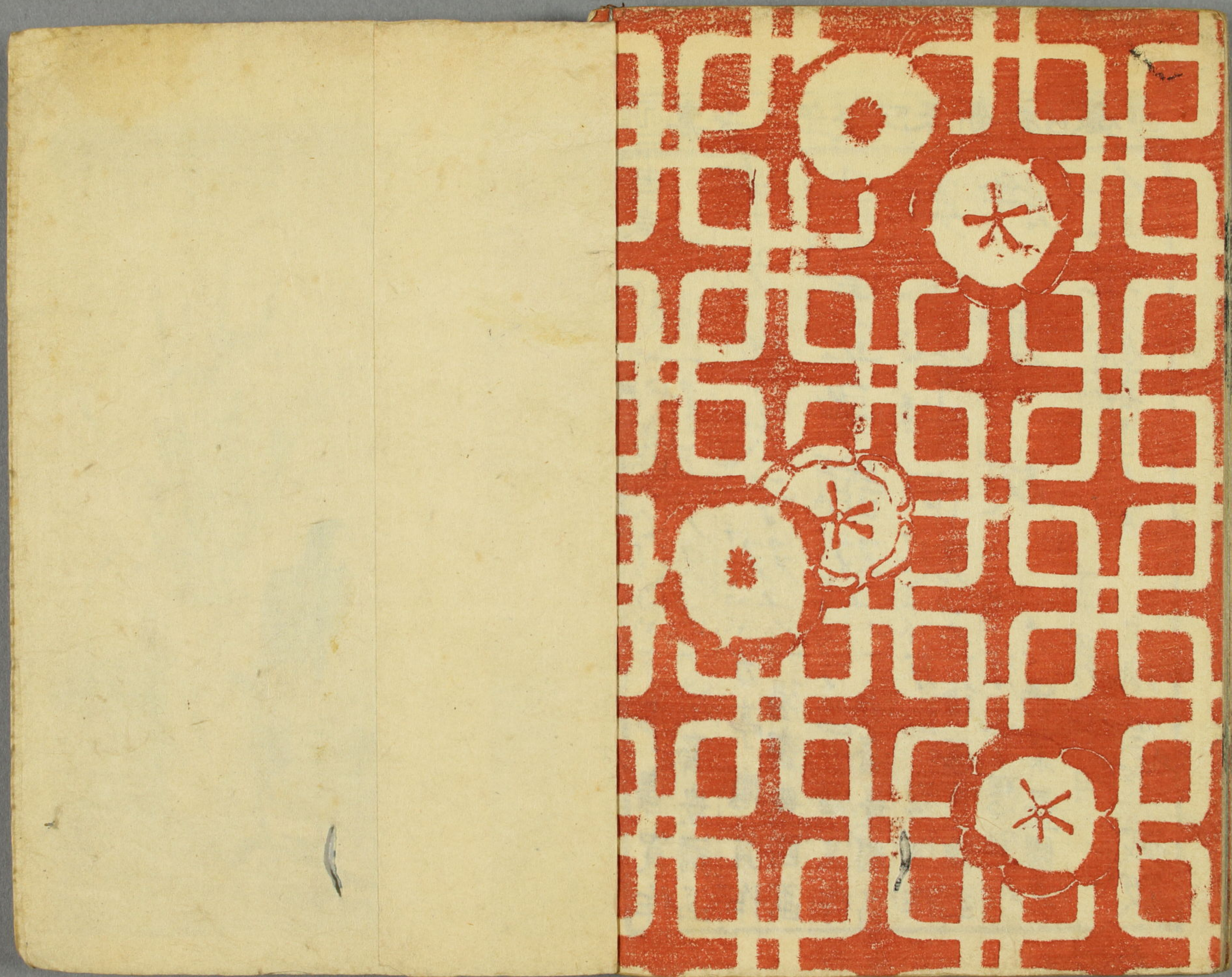




倭 婦 十 二
 十 二 月 八 日
 壬 辰 年 十 月 八 日
 壬 辰 年 十 月 八 日
 壬 辰 年 十 月 八 日







万亭應質著
一陽清畫國画

五子集卷之...

如來夫人
古

十
九



五