

柳下亭種負他
東坡樓學園画

甘泉堂様

下



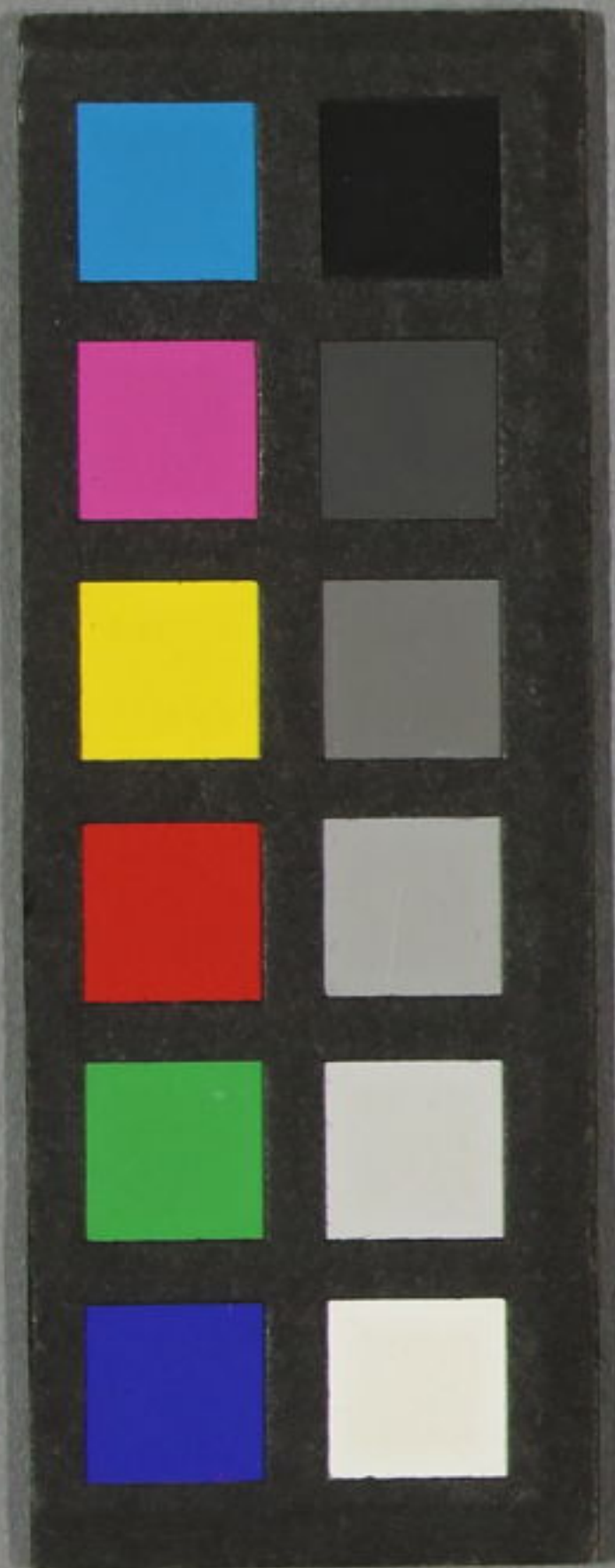
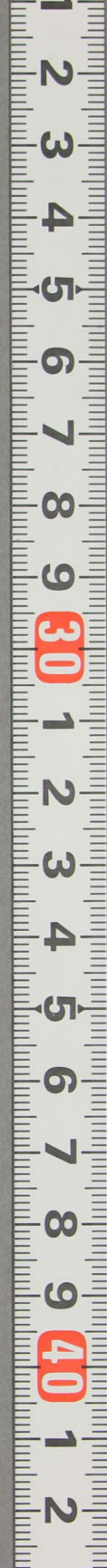
~ 13
3811
20

五

兒雷之豪傑譚十三郎



~ 13
3811
19



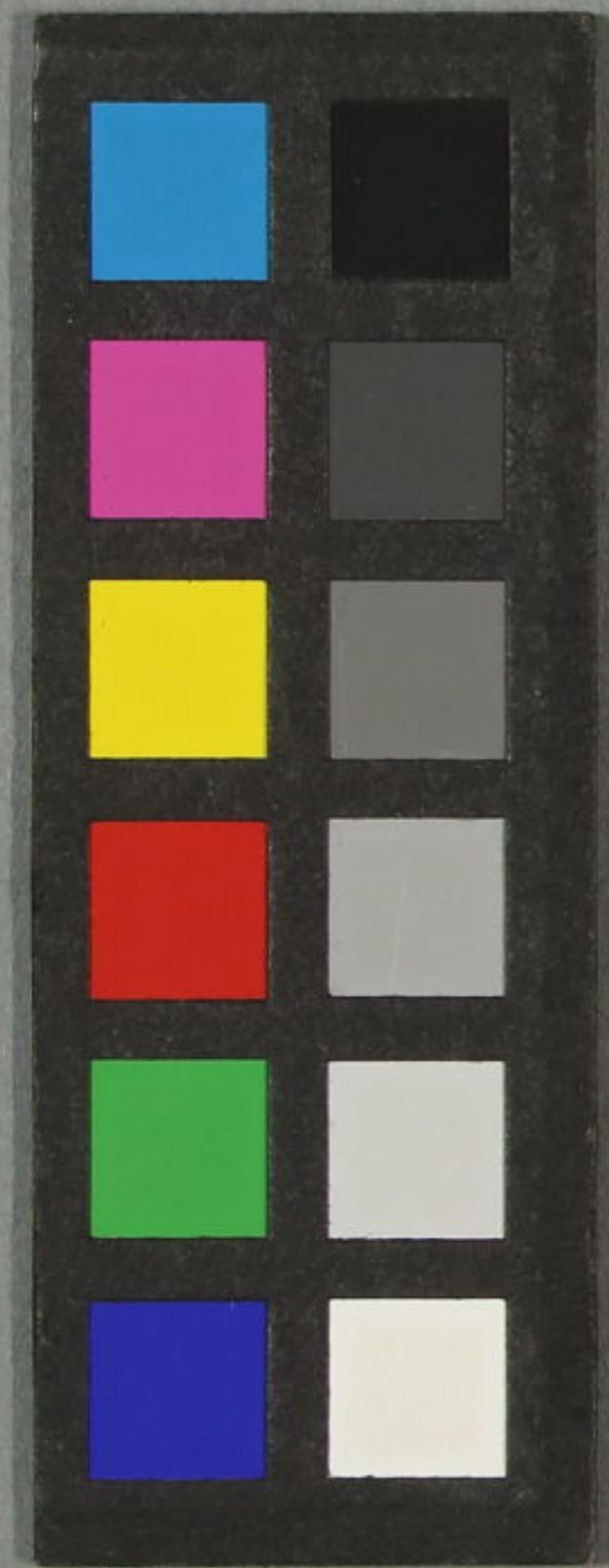
3 4 5 6 7 8 9 30 1 2 3 4 5 6 7 8 9 40 1 2 3

五

兒雷之豪傑譚十三編



^ 13
3811
19



13
3811
19

奥田

赤坂の事

成の事

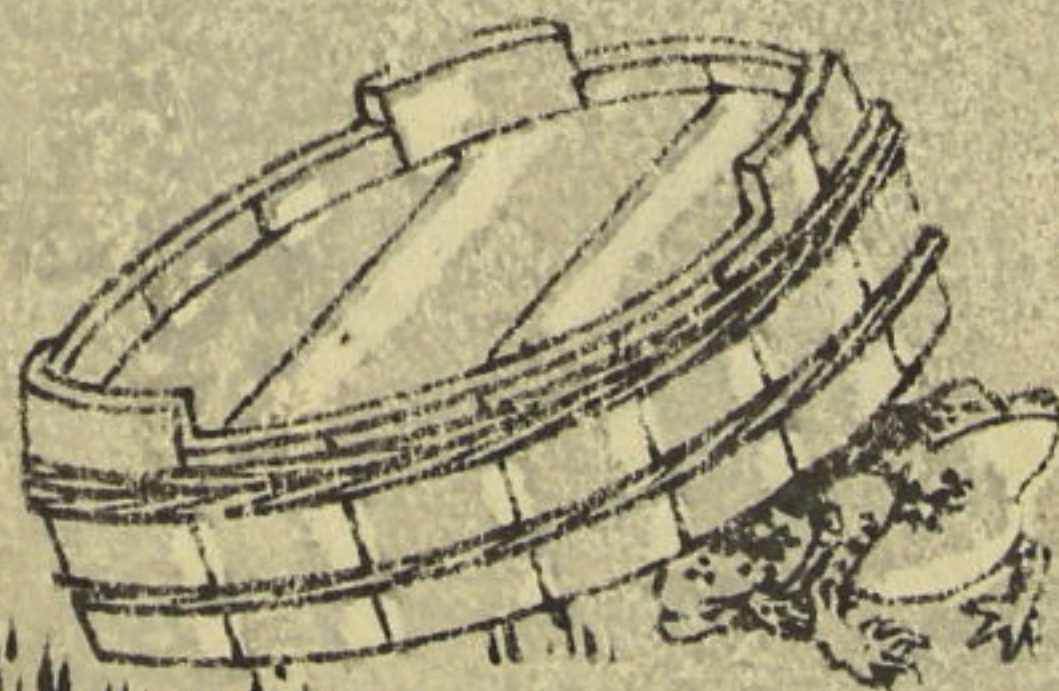
豊田の人

児雷也

家世

種

負 化 益 甘尔堂梓



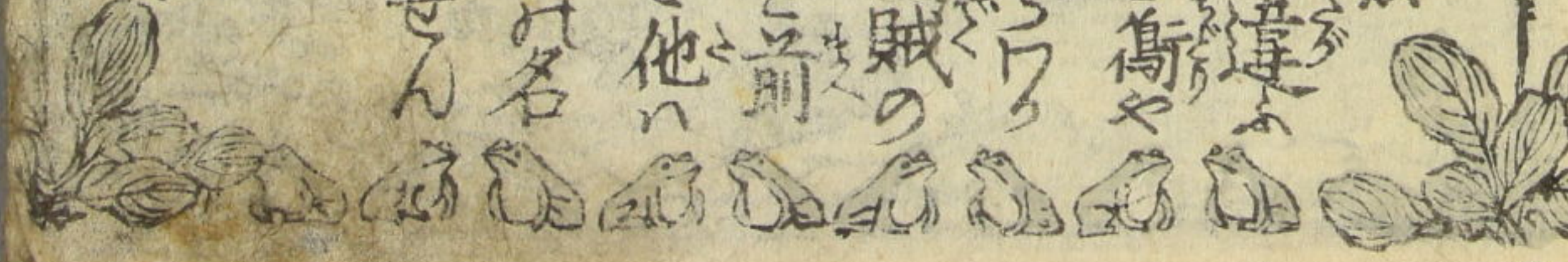
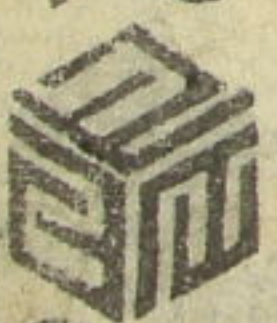
奥田



赤眉の賊れ赤本時代黄巾の賊乃黄表命の頃ハ稗史也
盗賊と云ハ黒将衣ハ五枚草鞋と云郡集でも如法夜でも見違ハ
様ハゆき程るりガ當世形ガ一衰と云彼石川音と發せハ高ヤ
花の伊達模倣袴垂の袴と云着て艶郎やハ偷盗やハワ
兒雷也年々歳々評判のトクヤ作者ハ替るとも極て當ると前
祝ハ是張靴的飲ゆと賣込數編ハ大丈夫此上ると他ハ
讚ぬ先と吠る盗跖ガハ年の新著ハの序文ハ悪ハ各
事ハ只管ハ其而已

于時嘉永庚戌正月

柳下亭種員誌



又



捨松が乳母
義助が妻
於竹



海賊張本
大蛇丸

越後國
名立濱の
夫

義助
松崎の
總作
弟



良水阿文六郎

大蛇丸

鷹崎九郎

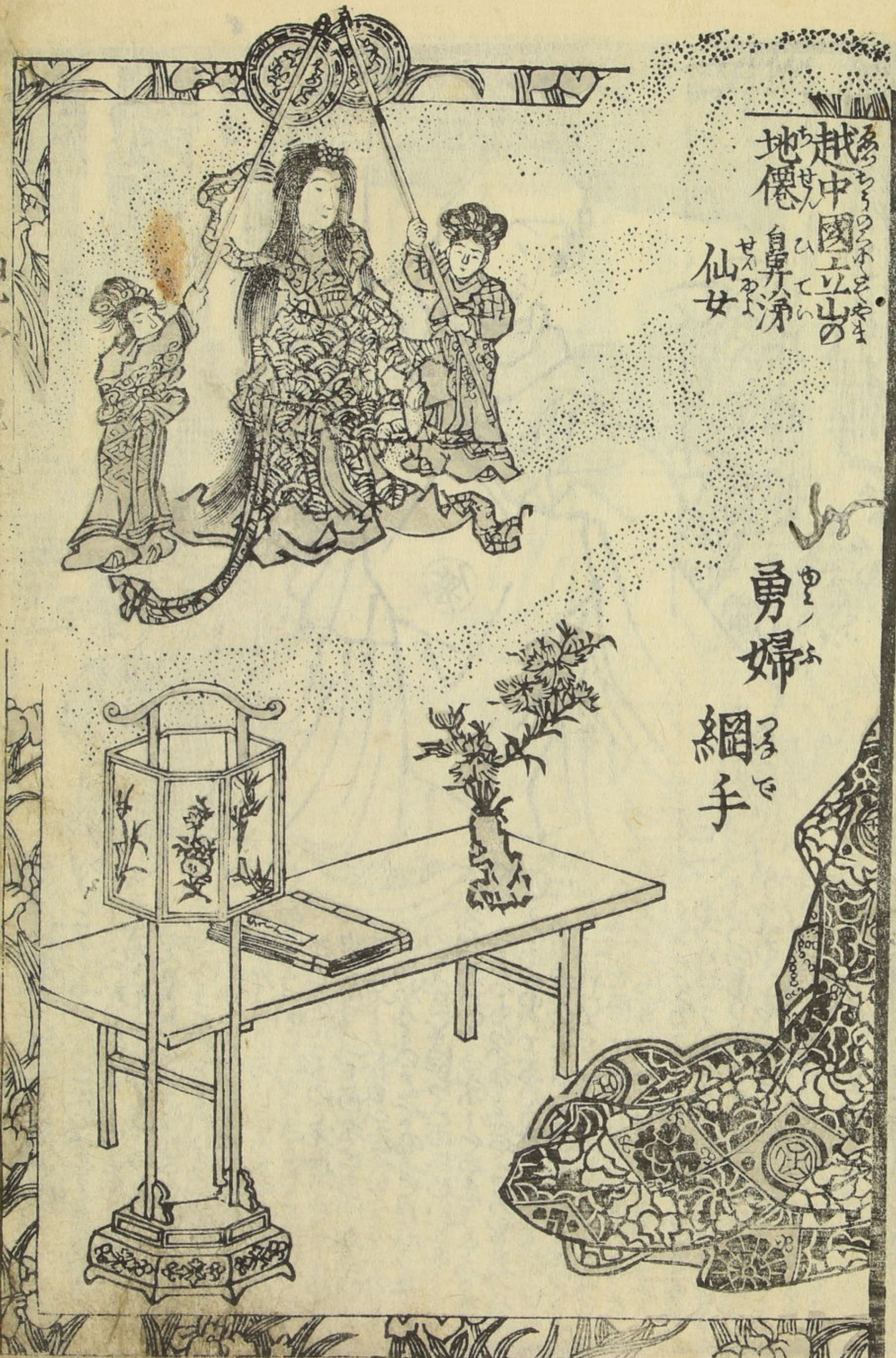
見留也



両雄が手下の
衆賊闘戦圖
見留方眼標
大蛇丸方眼標

捨破經八

久上風平
飛來船大郎



越中
立山
地僊
鼻淨
仙女

勇婦
細手

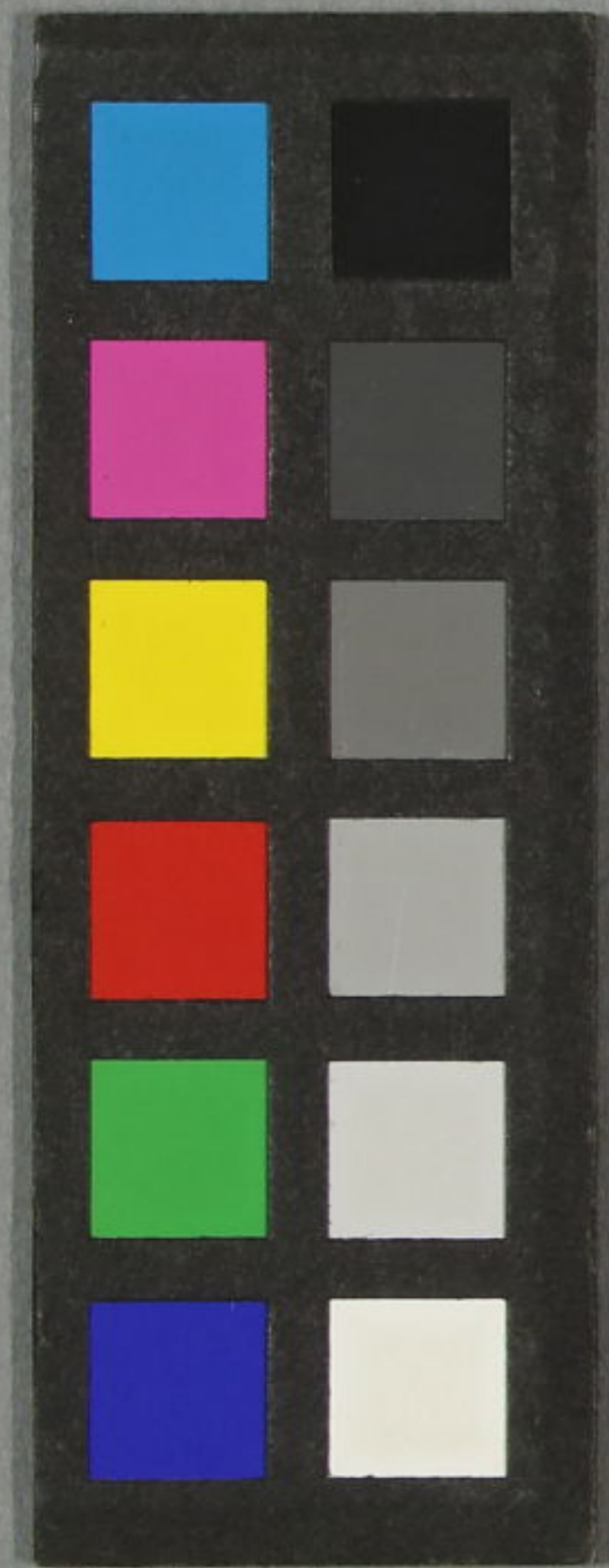


為見雷也尾形弘行
実の大蛇九ヶ手下の
小唄羅

地潜
黑夜叉

永久百首
たちぬらぬ
衣の社
ふきたれ
こころを浄く
源俊頼朝臣





柳下亭種貞化
東坡樓豊園画

甘泉堂様

下

~ 13
3811
20





13
3811
20

Handwritten text in cursive script (sōsho) on the right page, including the characters 新刻 (shinkoku) and 只巻出 (tsumaki-de). The text is arranged in vertical columns and is partially enclosed by a diagonal line.



見雷也十三

This page features a woodblock illustration of a boat on a river, with a person visible inside. The scene is framed by dense, vertical columns of handwritten Japanese text, likely a commentary or a story related to the illustration. The text is arranged in a grid-like fashion, with some larger characters interspersed among the smaller ones.

見雷也十三

This page features a woodblock illustration of a building with a person on a balcony, overlooking a river and mountains. The scene is framed by dense, vertical columns of handwritten Japanese text, similar to the left page. The illustration is detailed, showing architectural elements and natural surroundings.



十四編目ありき
 画組と世評ひら
 けし看官方其
 趣向と知せまら
 せんあふと作者
 か例の拙案多り

見聞せし

嘉永六年癸丑孟既發市標目

兒雷也豪傑譚

廿一篇 柳下亭種員作
廿二篇 一雄齋國輝画
廿三篇

たね 女房む

笠亭仙果作
今業平昔面影

六篇
七篇

柳下 一雄齋

綠亭川柳作
祥瑞白菊物語

五篇
六篇

新編金瓶梅全輯

自初編 至十編
曲亭馬琴翁作
一陽齋豊國画
大尾

書肆甘泉堂芝神明前 和泉屋市兵衛版

種員作豊國画

