

一陽齋豊國画



弘化三
丙午新彫

編六
下

~ 13
3811
12

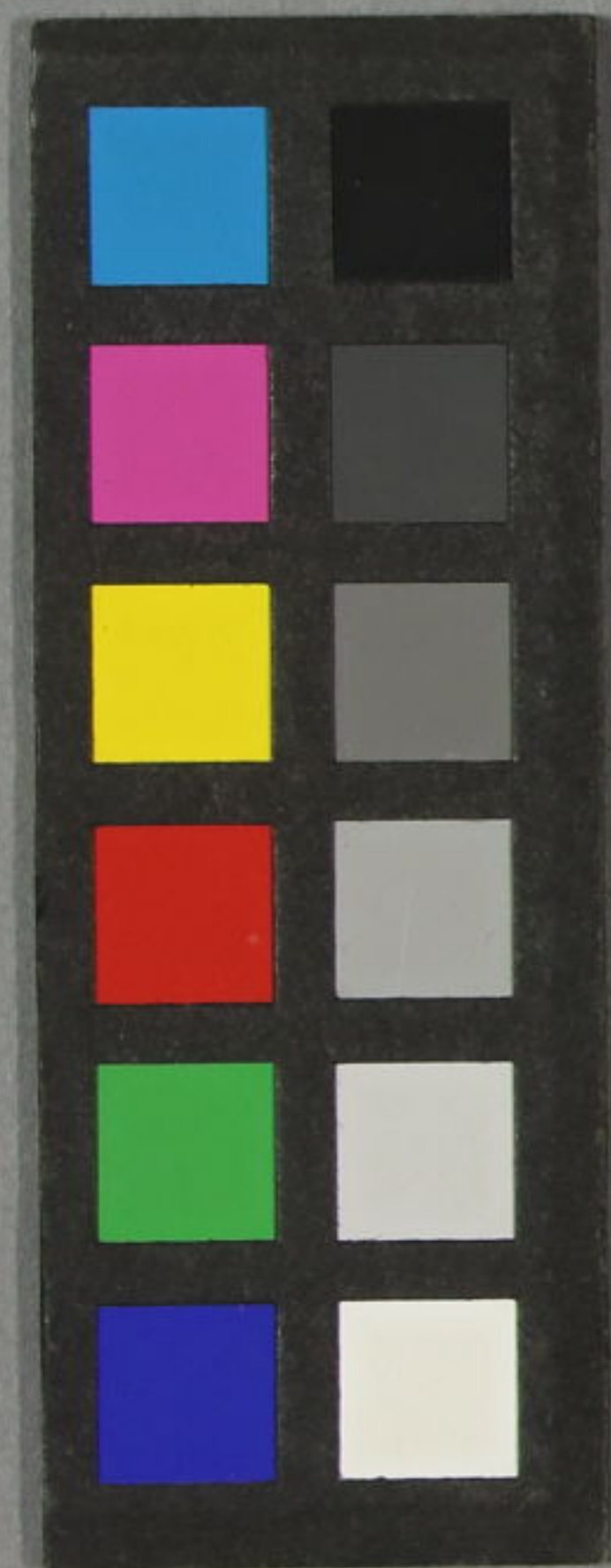
譚豪綠
傑林

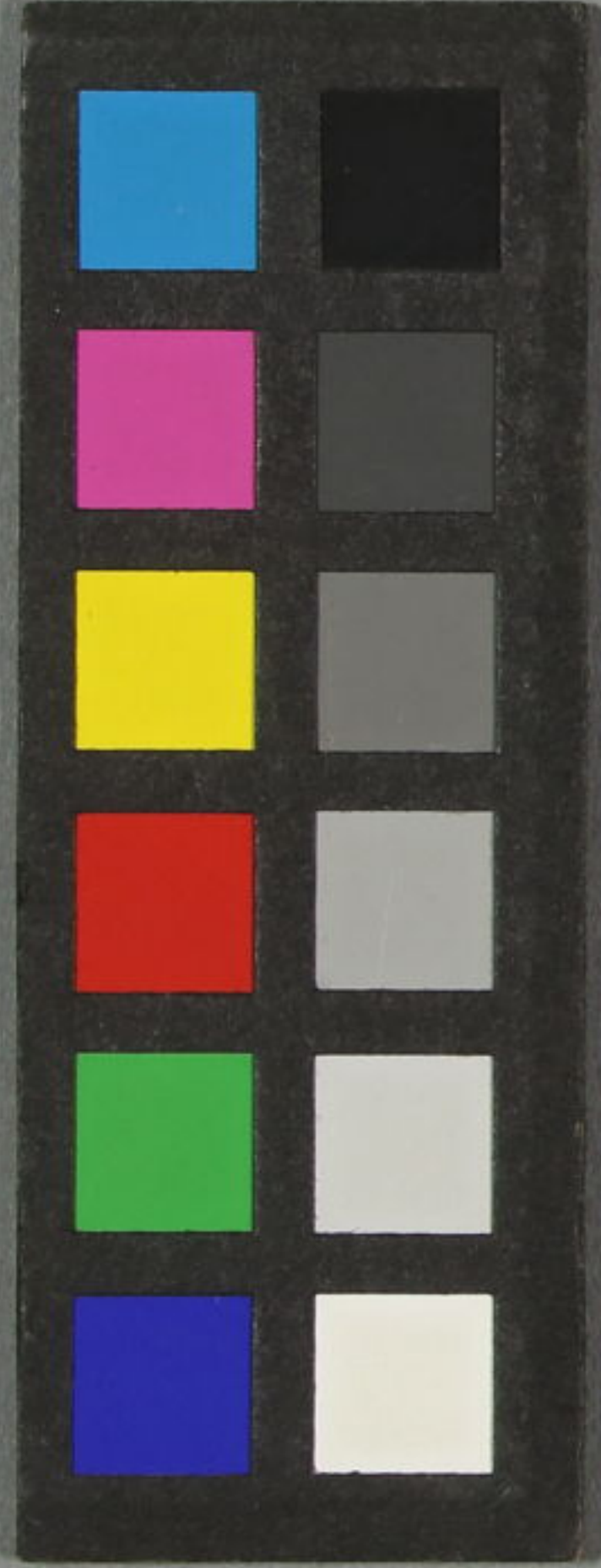
美圖垣笑顔作



編六

~ 13
3811
11





綠林 豪傑 譚

美圖垣笑顏作

編六

13
3811
11



門 13
3811
大 1

大蛇怪異
蟆妖術

豪傑譚
綠林

弘化三年
丙午新版

笑顏作
畫

甘泉堂梓



玉門人
國政画

三光有影誰能勤萬事無根只自分
雪隱鷺鷥飛始見抑藏鸚鵡語方聞

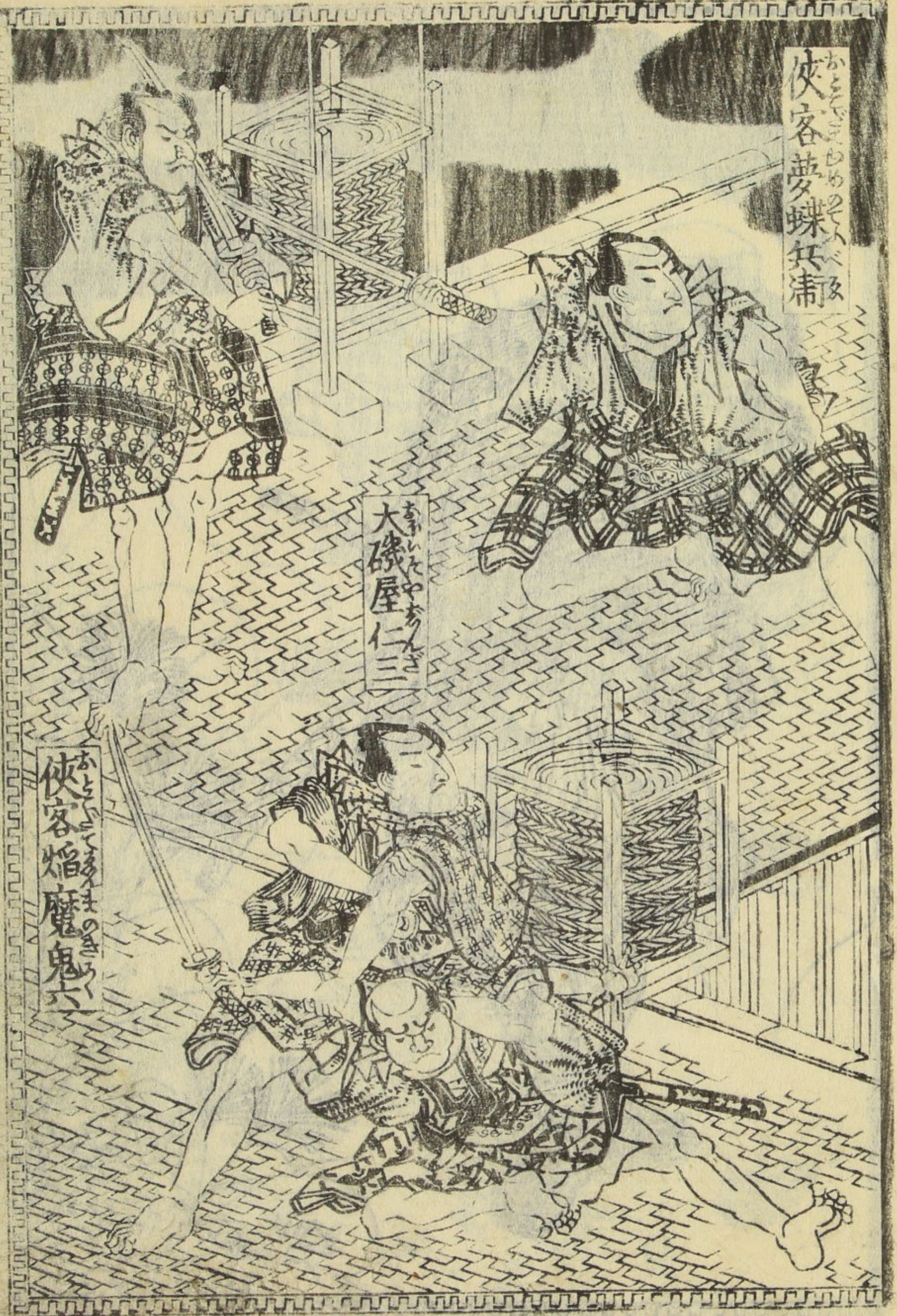


物
の
好
の
好

下男野呂作



弘化三年
丙午孟陽
美圖垣笑顏筆記

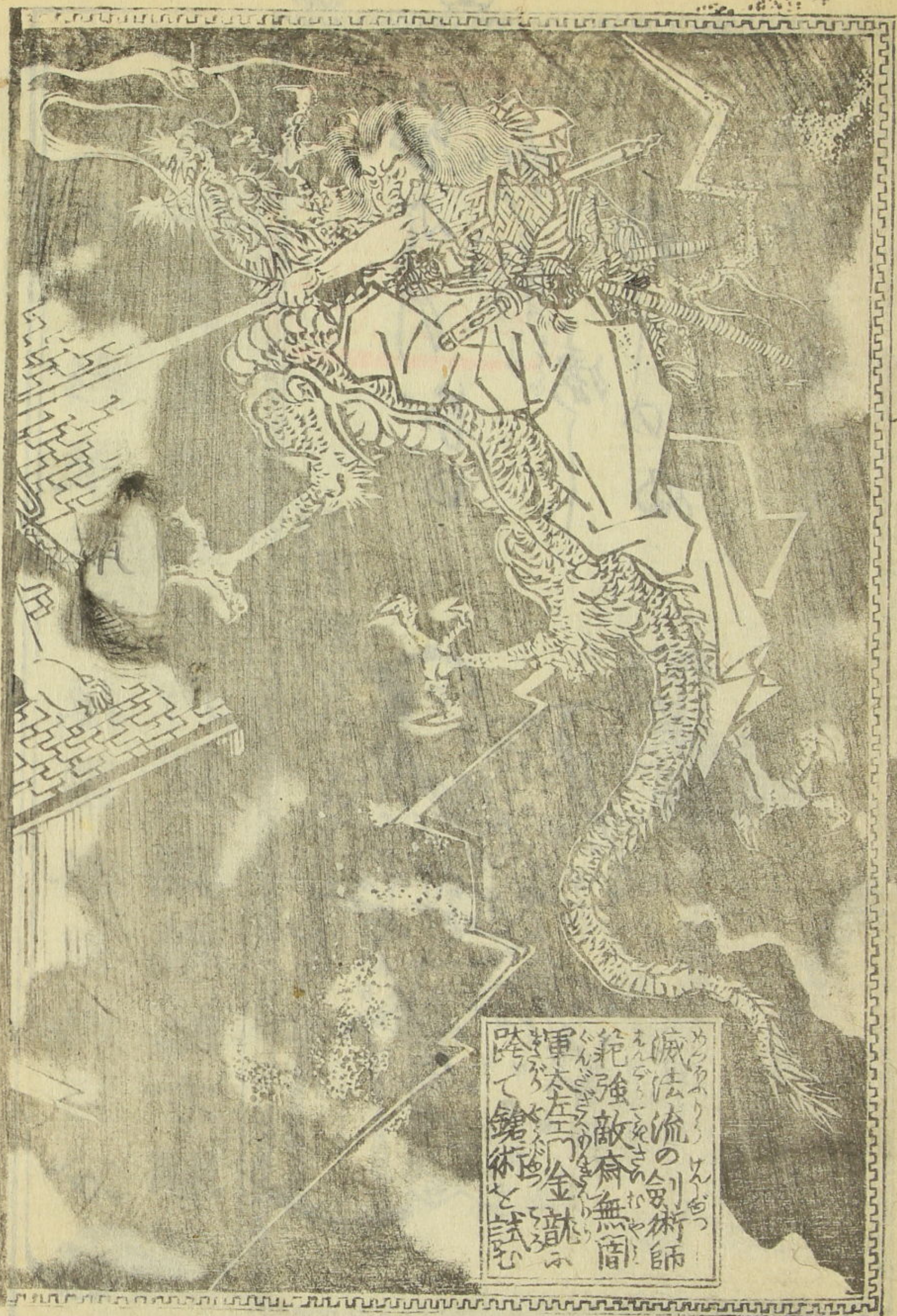


俠客夢蝶共浦

大磯屋仁三

俠客焰魔鬼六

七五七



滅法流の劍術師
 絶強敵無間
 軍本左門金蹴
 跨て鎧術と試む

八四七



明晴あきはる
 七しち
 八はち



此の山は...
 男...
 山...
 此の山は...
 男...
 山...
 此の山は...
 男...
 山...

左の...
 右の...
 上...
 下...
 山...
 川...
 田...
 家...
 人...
 馬...
 車...
 牛...
 鹿...
 羊...
 猪...
 鶏...
 魚...
 鳥...
 虫...
 草...
 木...
 石...
 土...
 水...
 火...
 風...
 雨...
 雪...
 霧...
 雷...
 電...
 雲...
 月...
 星...
 日...
 時...
 刻...
 分...
 秒...
 年...
 月...
 日...
 時...
 刻...
 分...
 秒...
 年...
 月...
 日...



右...
 左...
 上...
 下...
 山...
 川...
 田...
 家...
 人...
 馬...
 車...
 牛...
 鹿...
 羊...
 猪...
 鶏...
 魚...
 鳥...
 虫...
 草...
 木...
 石...
 土...
 水...
 火...
 風...
 雨...
 雪...
 霧...
 雷...
 電...
 雲...
 月...
 星...
 日...
 時...
 刻...
 分...
 秒...
 年...
 月...
 日...

左の...
 右の...
 上...
 下...
 山...
 川...
 田...
 家...
 人...
 馬...
 車...
 牛...
 鹿...
 羊...
 猪...
 鶏...
 魚...
 鳥...
 虫...
 草...
 木...
 石...
 土...
 水...
 火...
 風...
 雨...
 雪...
 霧...
 雷...
 電...
 雲...
 月...
 星...
 日...
 時...
 刻...
 分...
 秒...
 年...
 月...
 日...



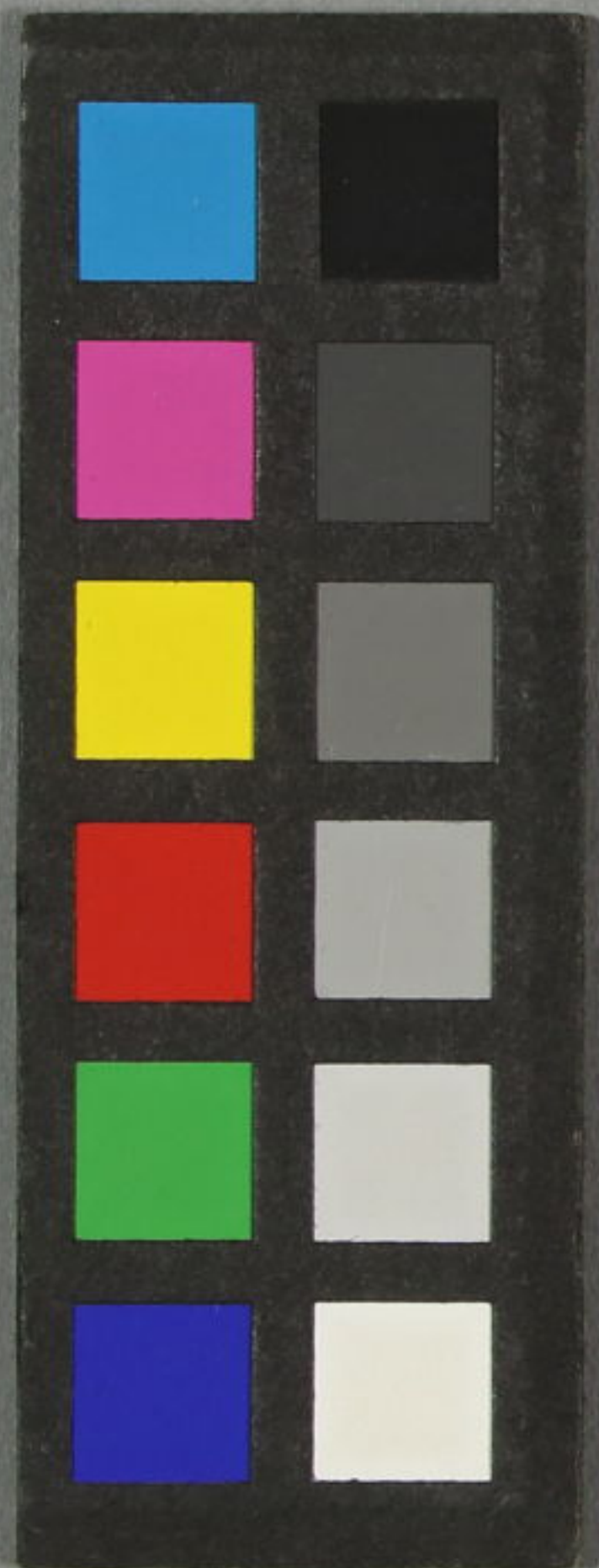
豊國画笑顔作

豊國のこの絵は、昔の人情を写し、豊國の風情を表現するものである。豊國は、昔から人情豊かな土地であり、この絵はその風情をよく写している。豊國の人情は、豊國の文化を支えている重要な要素であり、この絵はその文化を伝える役割を果たしている。



<p>山新刻</p>	<p>山孟春</p>	<p>山亥歳</p>	<p>山嘉永</p>
<p>女爲いふお一糸折ききあひ 由さいなあさく一局きあさのさ</p>	<p>新屋んさ瓶を以全婦一 さきまきさく典さあが</p>	<p>祥むの白米くり結さ せんさくさくより虎あさく</p>	<p>異り心や露さゆの物さ 板さきやさく一返富あさく</p>





一陽齋豊国画

弘化三
丙午新彫

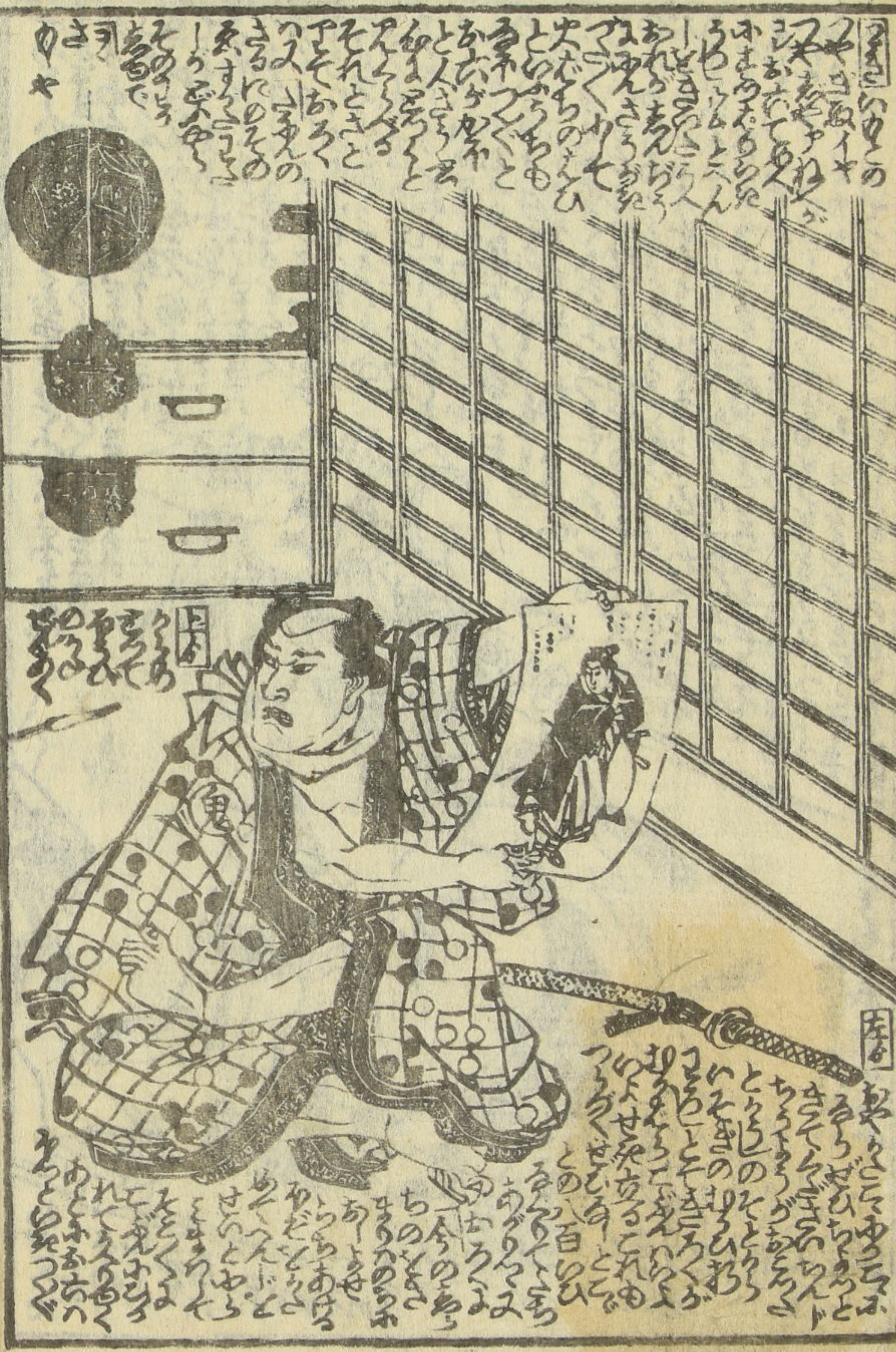
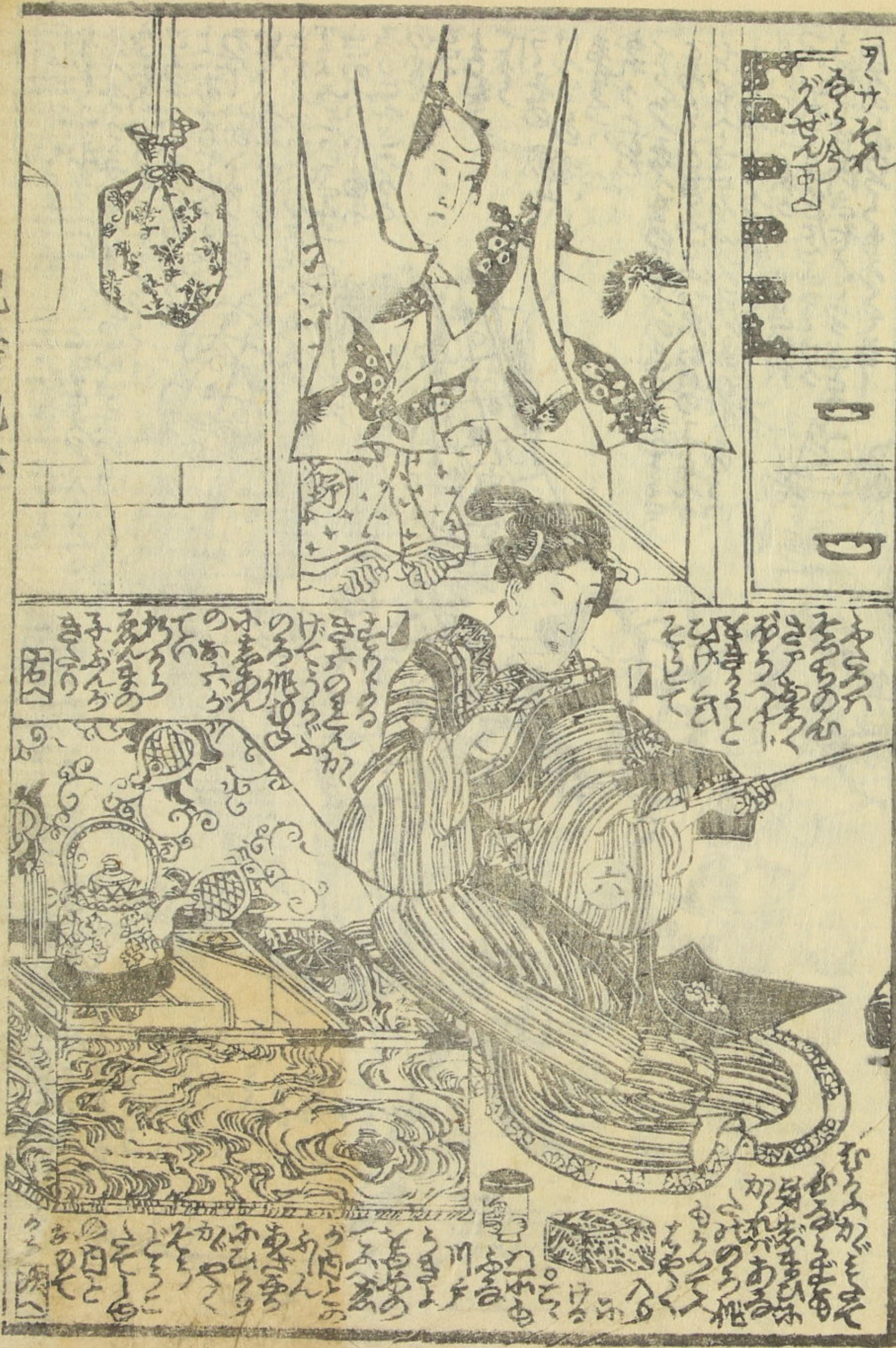
編六

下

~ 13
3811
12



三浦 新五郎



因國あんまりとあらうれが...
あつめまの...
...
...

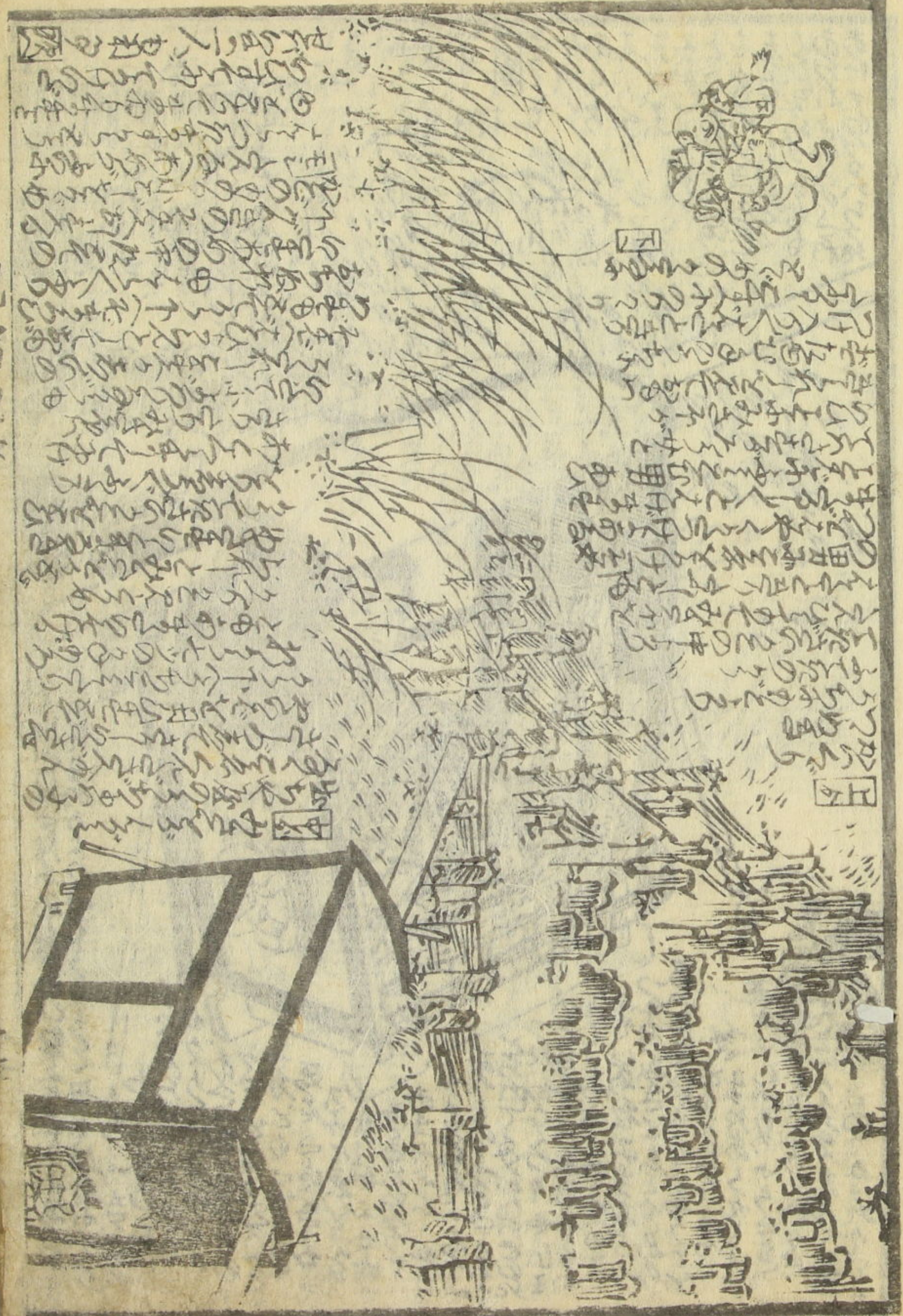


それとあらうれ...
...
...

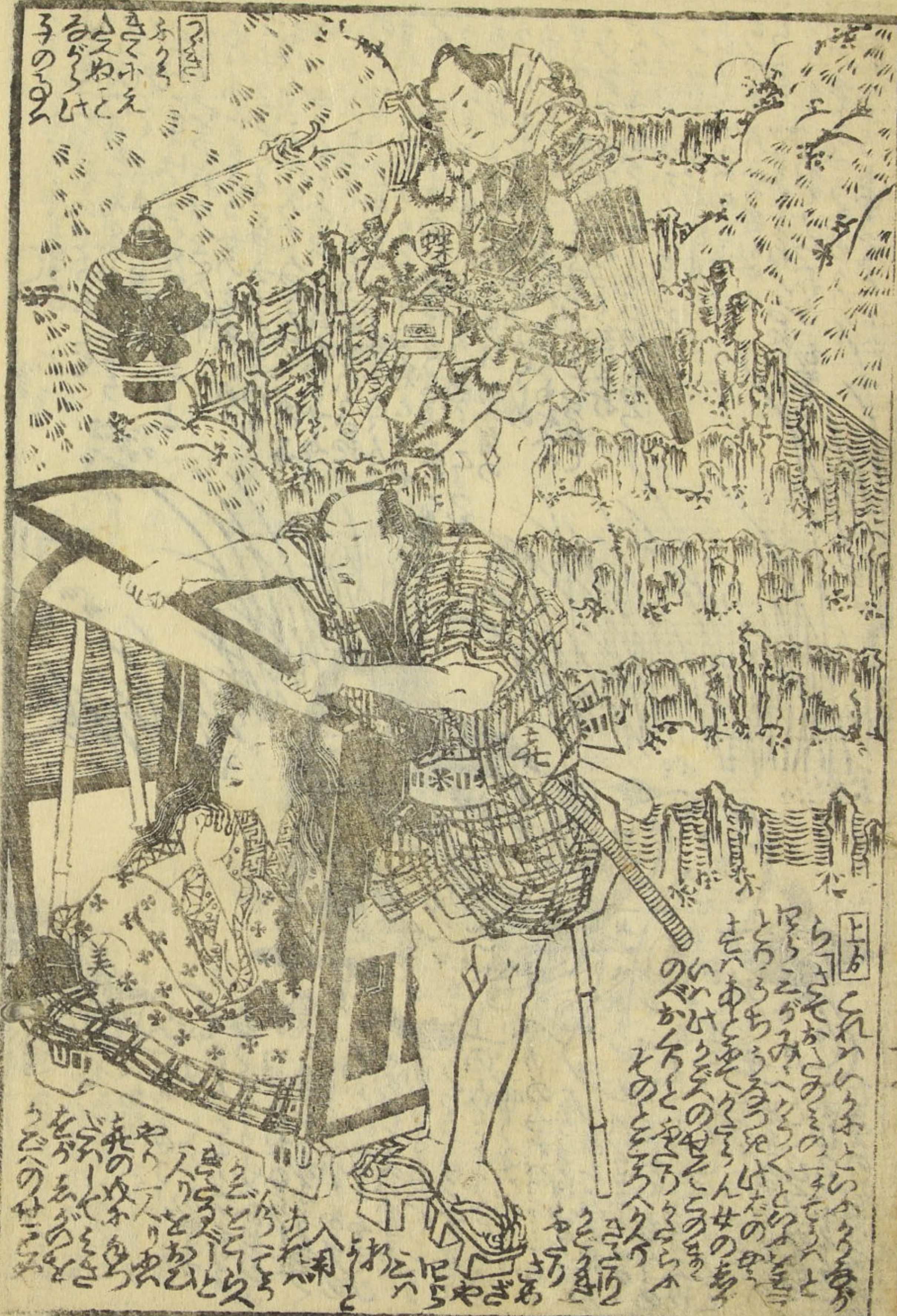


それとあらうれ...
...
...

○大のそ
あつめまの...
...
...



31
 32
 33
 34
 35
 36
 37
 38
 39
 40
 41
 42
 43
 44
 45
 46
 47
 48
 49
 50
 51
 52
 53
 54
 55
 56
 57
 58
 59
 60
 61
 62
 63
 64
 65
 66
 67
 68
 69
 70
 71
 72
 73
 74
 75
 76
 77
 78
 79
 80
 81
 82
 83
 84
 85
 86
 87
 88
 89
 90
 91
 92
 93
 94
 95
 96
 97
 98
 99
 100



美圖坦笑顏作一陽齋豐國画



嘉永四年春新刻

今業小若面新
二編 三編 四編
 其學如月如六

極風足法亦彼

金田屋
 乃生
 乃生

甘泉堂

芝村
 和泉屋市之商板

其學如月如六
 源美繪卷一以画とて其
 俵形形危所一画とて
 ありき一双六たり

