



國貞画

あやぢ橋角  
山本屋  
平吉板

六

へ13  
3810  
12

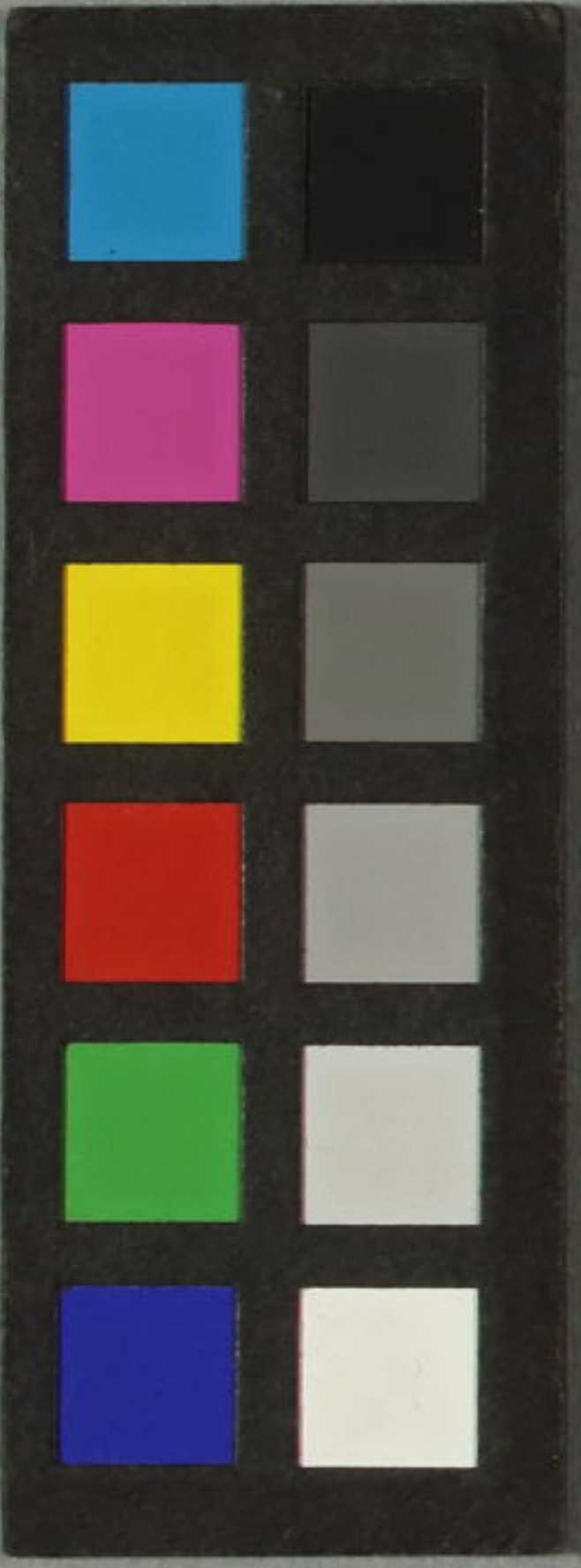
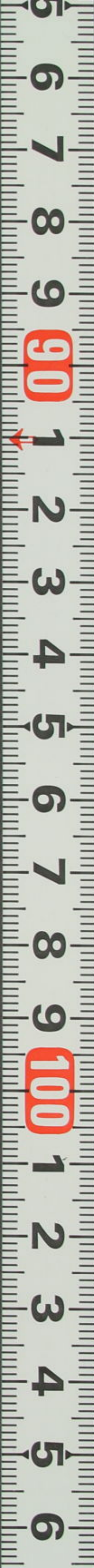


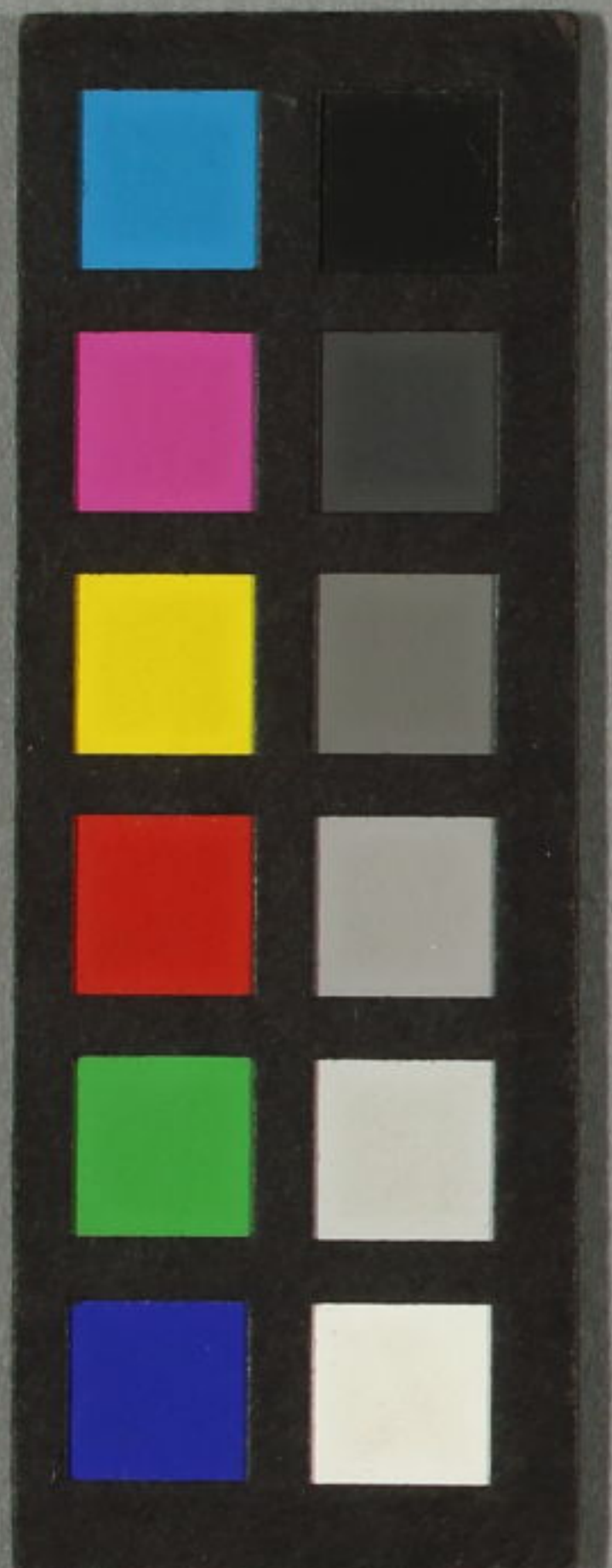
遠山鹿子

丙申春

六編

へ13  
3810  
11





遠山鹿子

種彦作

丙申春

六編

13  
3810  
11

天保丙申孟春發販

門 13  
10  
11

柳亭種彦作

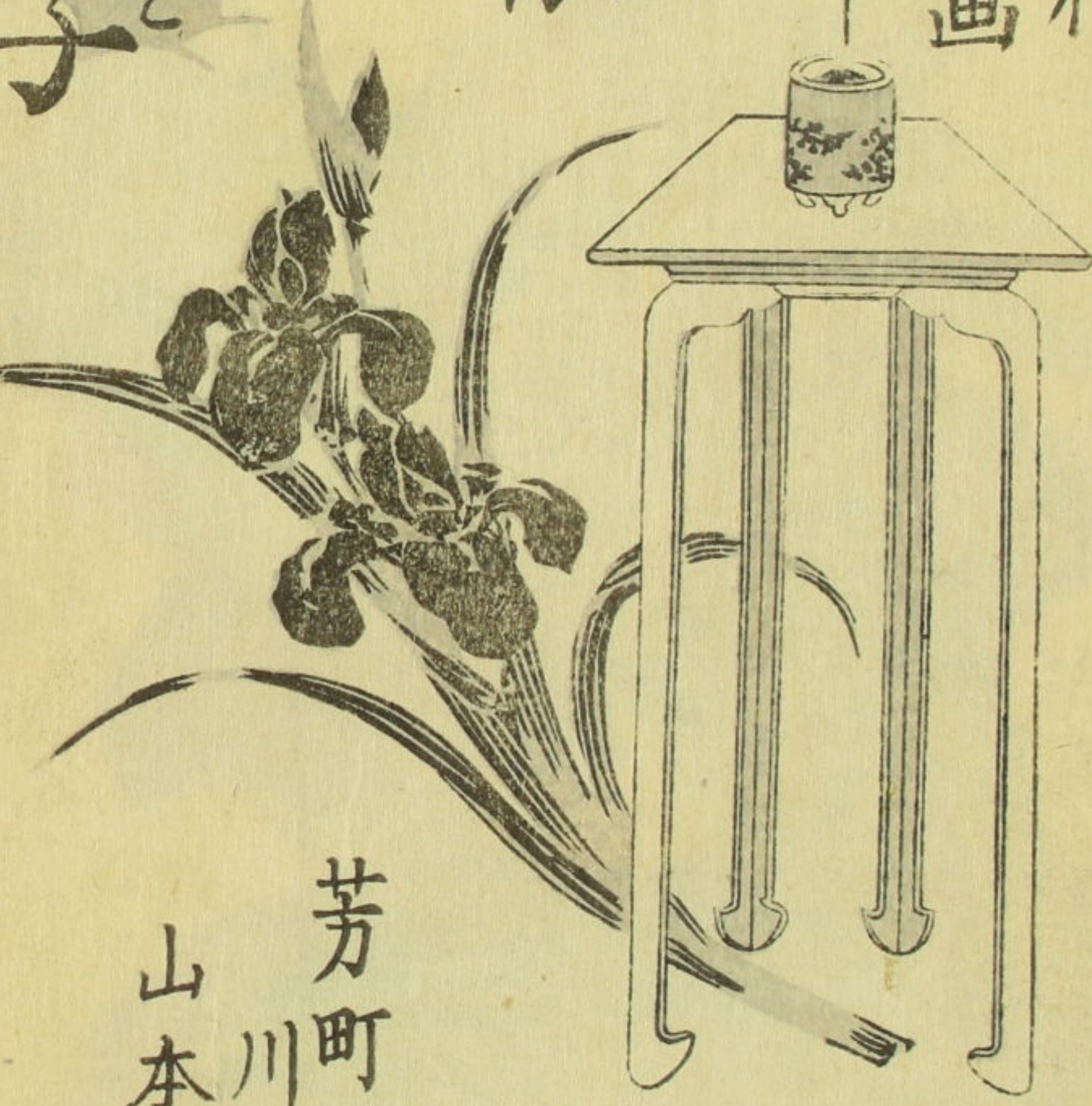
歌川國貞画

御詠染

遠山

麻子

六編 上册



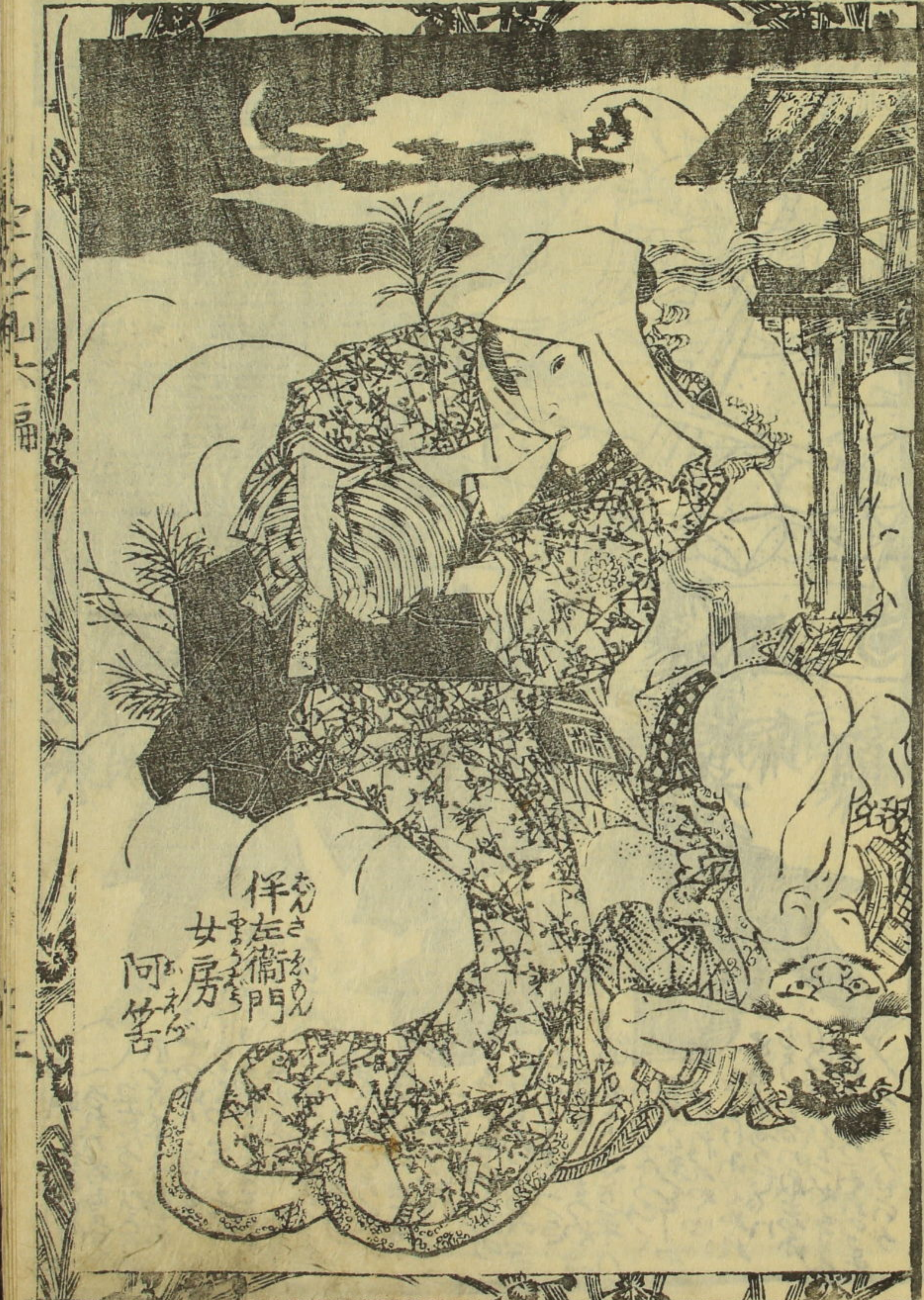
芳町 川岸  
山本屋 板

さて 偕老の後の明晩と歎を討せぬ講釋仕の張扇の張合めて人の  
多く集り。續物の繪草紙も又來年と後と合して御見  
物を待たせし上は是れ異なる事なることいふまでも無抄作の  
五年以前の羊玉のりらふと俵ふらちるゆれ風の荒しと不破の  
關はるるをたゞ狹稻妻のたゞより見る人ものく入のあはるの必定  
の標るるをたゞ座敷とかつつけふしとちら消とまがれ果る友魂  
香されども席亭栄久堂定連へまぬとて。無理ふ机をつき  
つげられまゝの筆の讀切講釋又來春も相かゝるむ世話と  
時代の前座後座其標題の末ふ載り

天保七申初春

柳亭種彦





伴左衛門  
女房  
阿茶



名古屋  
山三  
妻  
梶













「杏」その名はけしき多し...  
「四」その名はけしき多し...  
あつちのうら...  
あつちのうら...  
あつちのうら...



「梶」その名はけしき多し...  
「三」その名はけしき多し...  
あつちのうら...  
あつちのうら...  
あつちのうら...





國貞画種彦作



柳亭種彦作 歌川國貞画 合巻標題

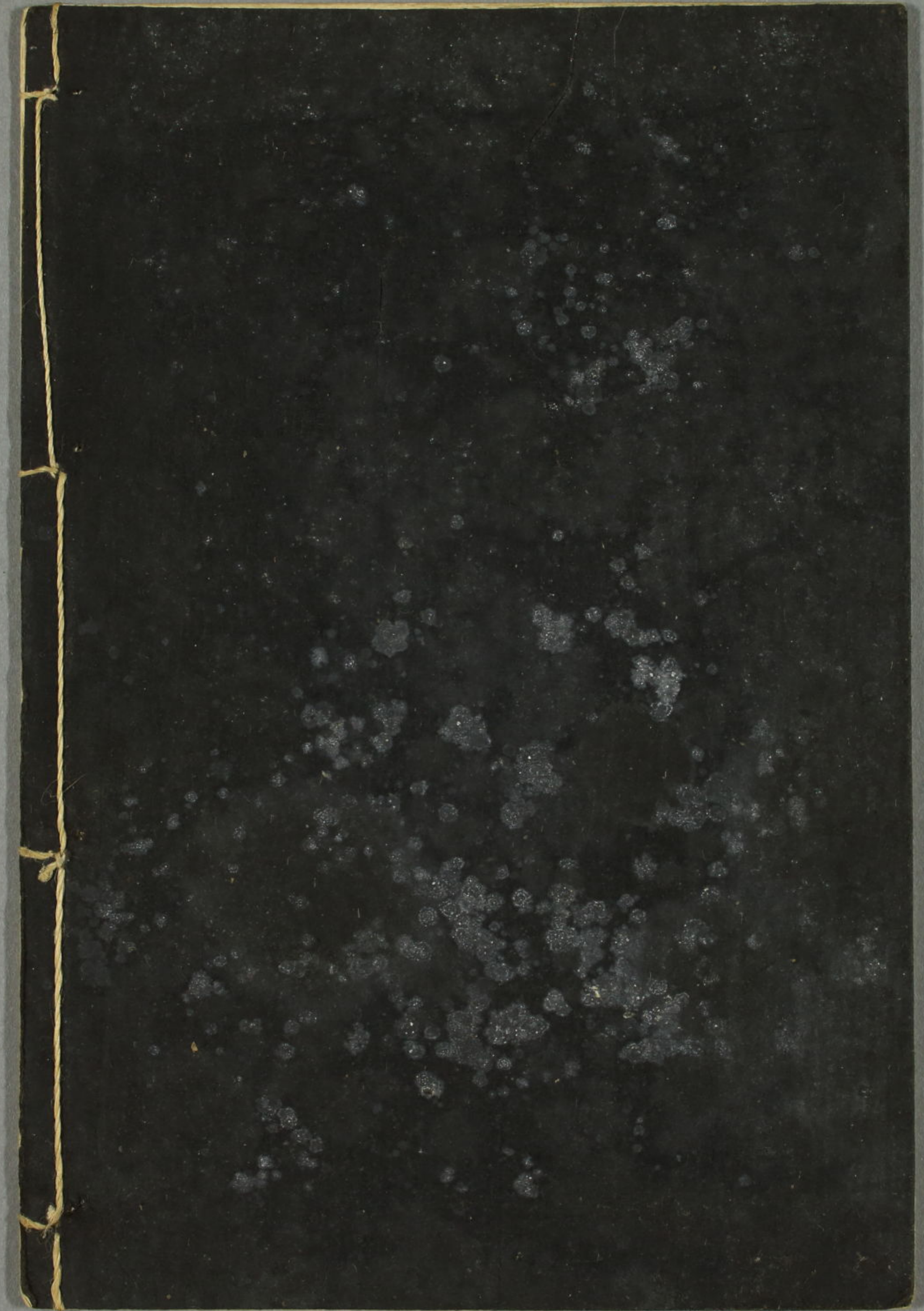
御詠染遠山鹿子 六編四冊

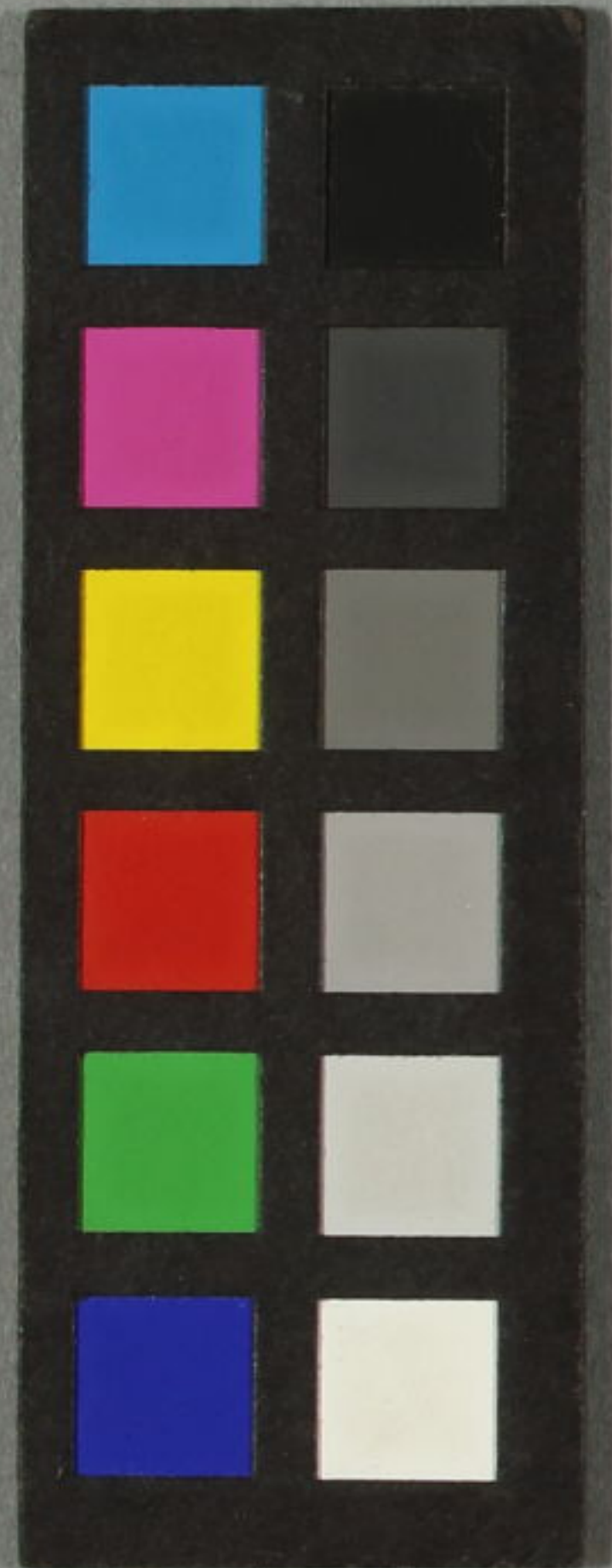
天保丙申春新彫乙未の霜月より 毎相遠賣出中

時代違 淨瑠璃合 風俗江湖傳 八冊

三扇古渡佐羅紗 全六冊 二編あり書切り

以上二種天保丁酉新彫申冬より 發市 芳町川岸おやら橋角 栄久堂 山本屋平吉梓





國貞画

あやち橋角  
山本屋  
平吉板

六

へ 13  
3810  
12



門 へ 13  
3810  
12

志山

康子

種彦作

團貞画

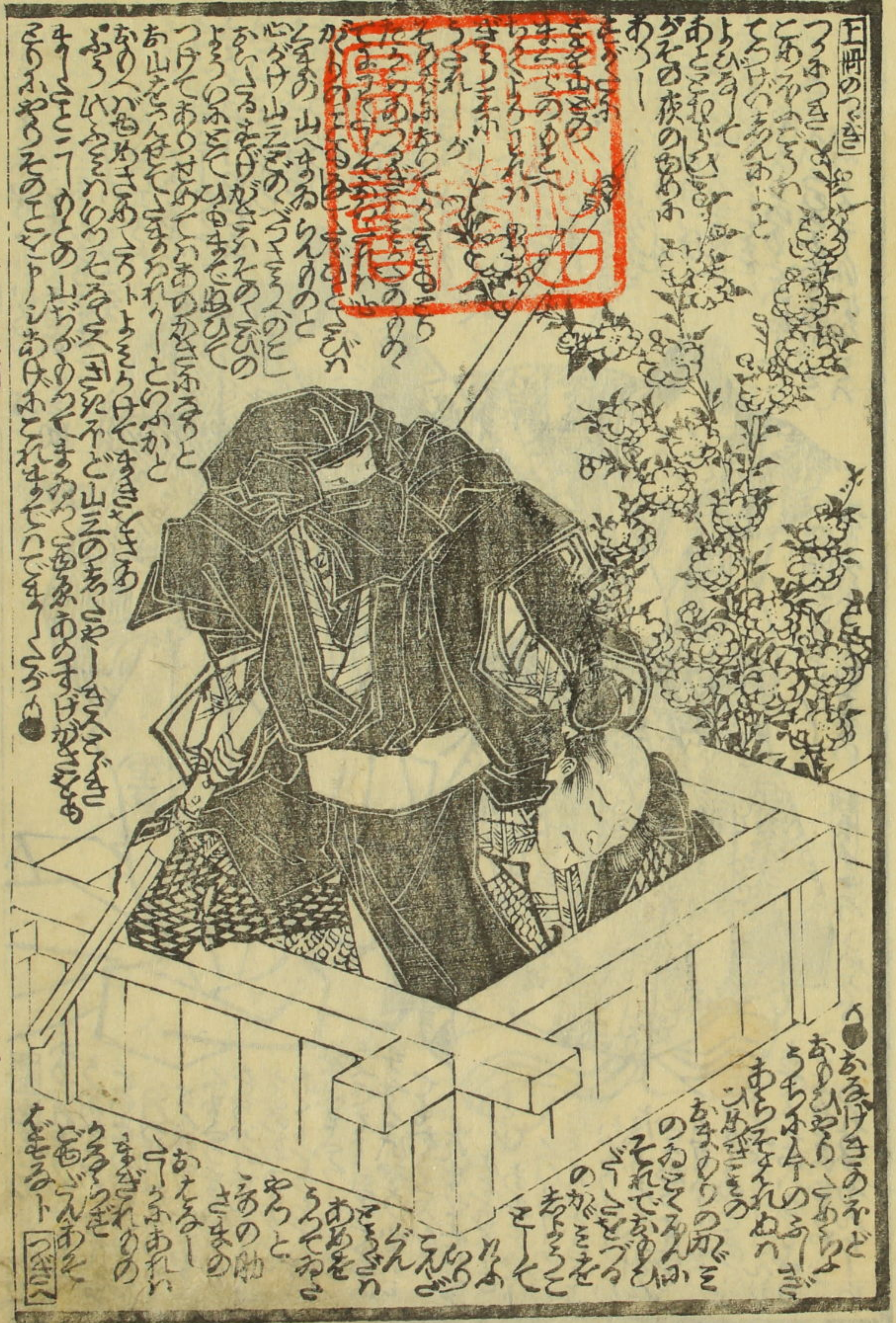
六編下冊



灸

板

あまがらぎ



山三郎

十一

























