

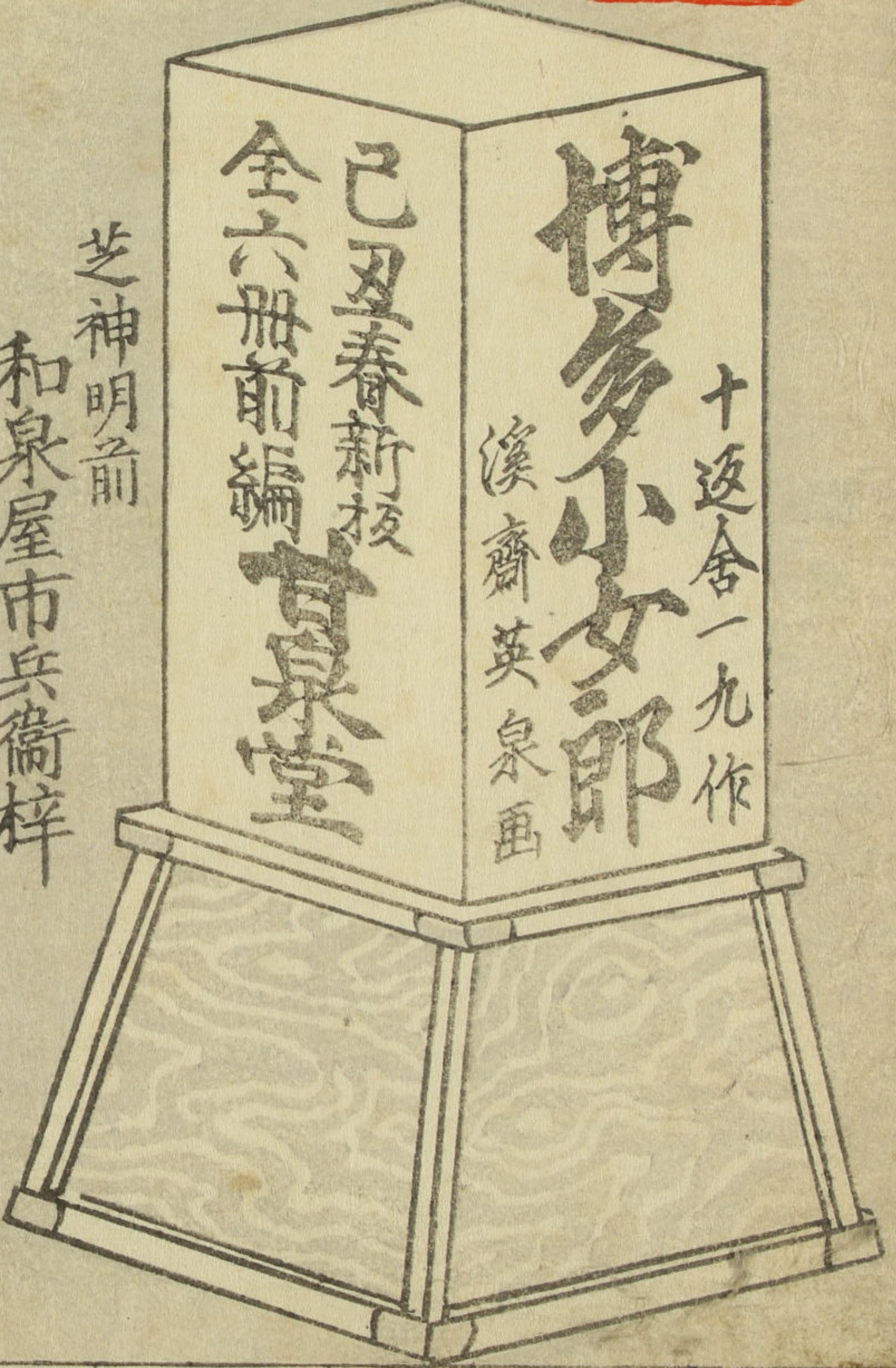
^ 13
3802



門へ13
 號3802
 卷

十返舎一九作
 博多小女郎
 溪齋英泉画
 己丑春新板
 全六冊前編 實泉堂

芝神明前
 和泉屋市兵衛梓



臺

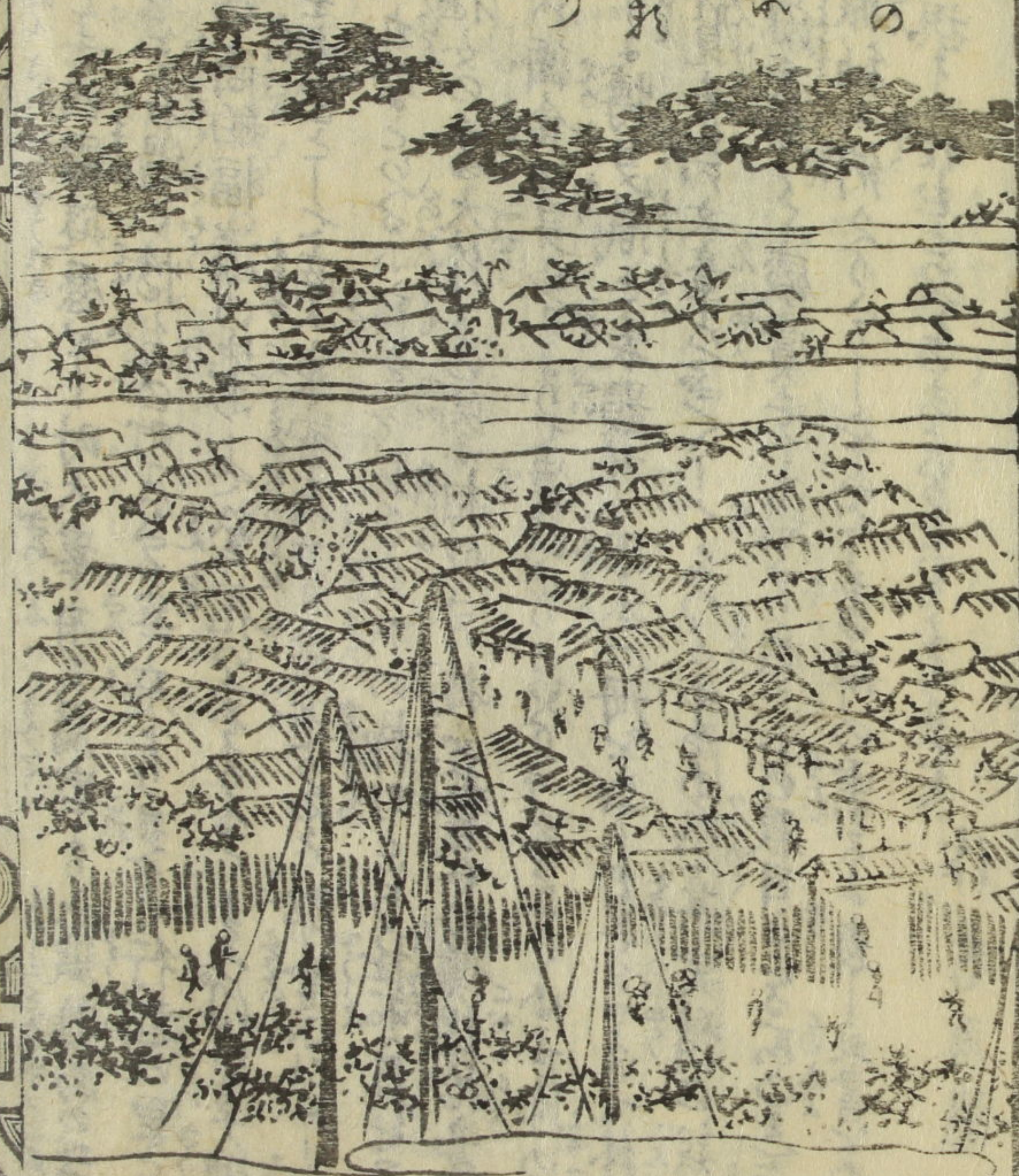
當時流行の戯作者数多し中予が著述せり凡て於多
 福のいぬ醜婦ふひと。此故小画工彫刻師を頼み是は當流衣裳
 の物子好端手。髪を版摺師仕立職の洗ひみのたせしう。外題と
 して色摺の化粧せしむるを押し出せ。所器量の中の字でを衣裳
 仕立業とあらう人の心を迷へ。見立られて仕合にあへ。予が
 著作のまわると化粧のり。衣装の目ざらるなまこと。あこ
 福の相模も買もくらあり。然るを此さし例の不器量るれど。抱て
 寝て巾のしる。床小美味のあつるをるるをりて。板元の慾
 心坊を抱らる。當春新版の突出。博多小女郎と題号し。こ
 お得意の客人をのきのめさんとする事あり。

文政十二年己丑春發行 十返舎一九誌(負)冊

小女郎

長

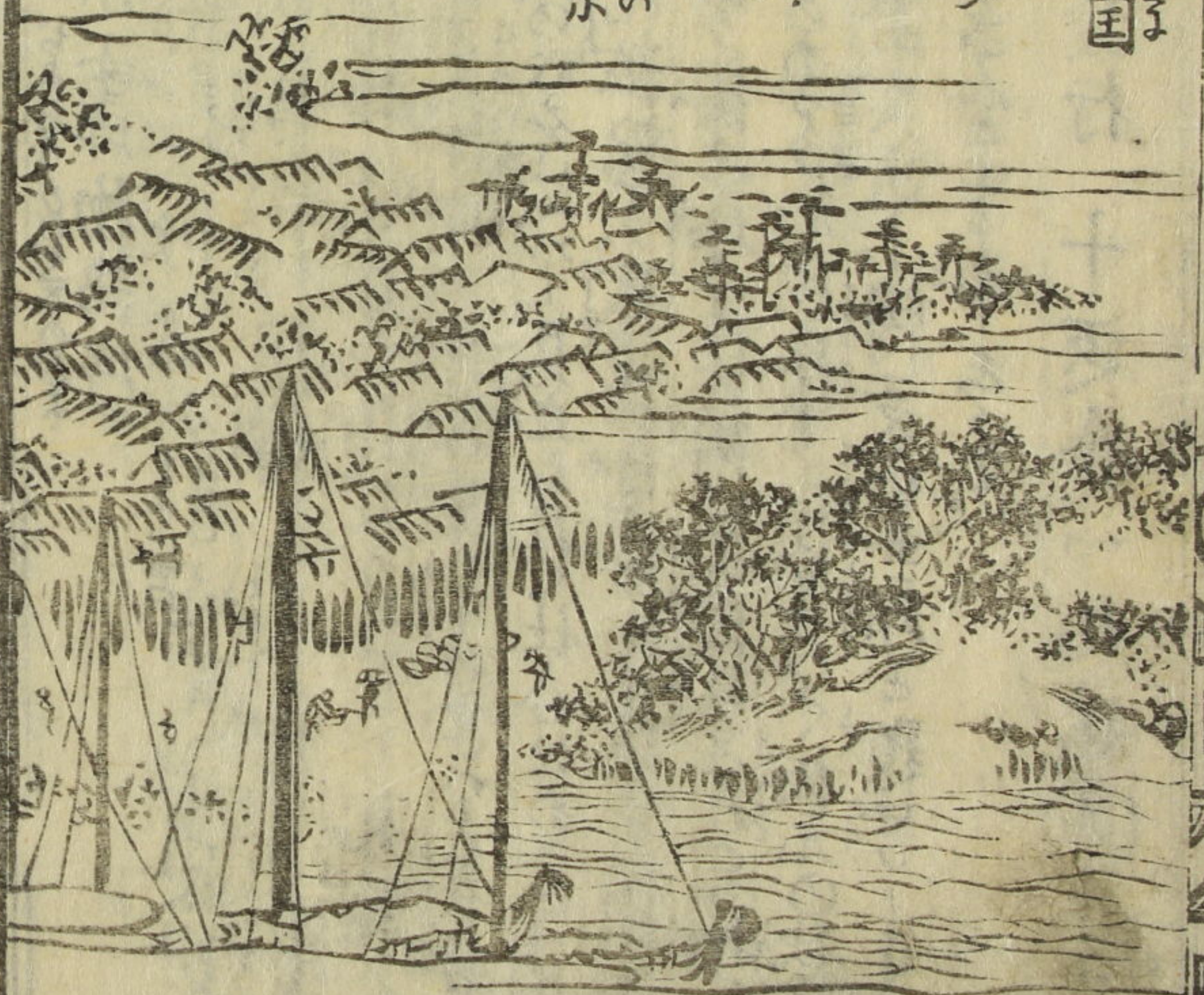
博多沖の
船の
対ふ
あり
俊頼朝臣



加藤
人の
志の
小島
千島
舟
く



筑前国
博多
湊之
風景
景





苟有明信者

蕨蕪蕪

草尊

潢汗

潦水

以可

羞鬼神

伊弉諾

多岐

伊弉諾

伊弉諾

博多

小女郎



車子

七

七

七

七

七

七

七

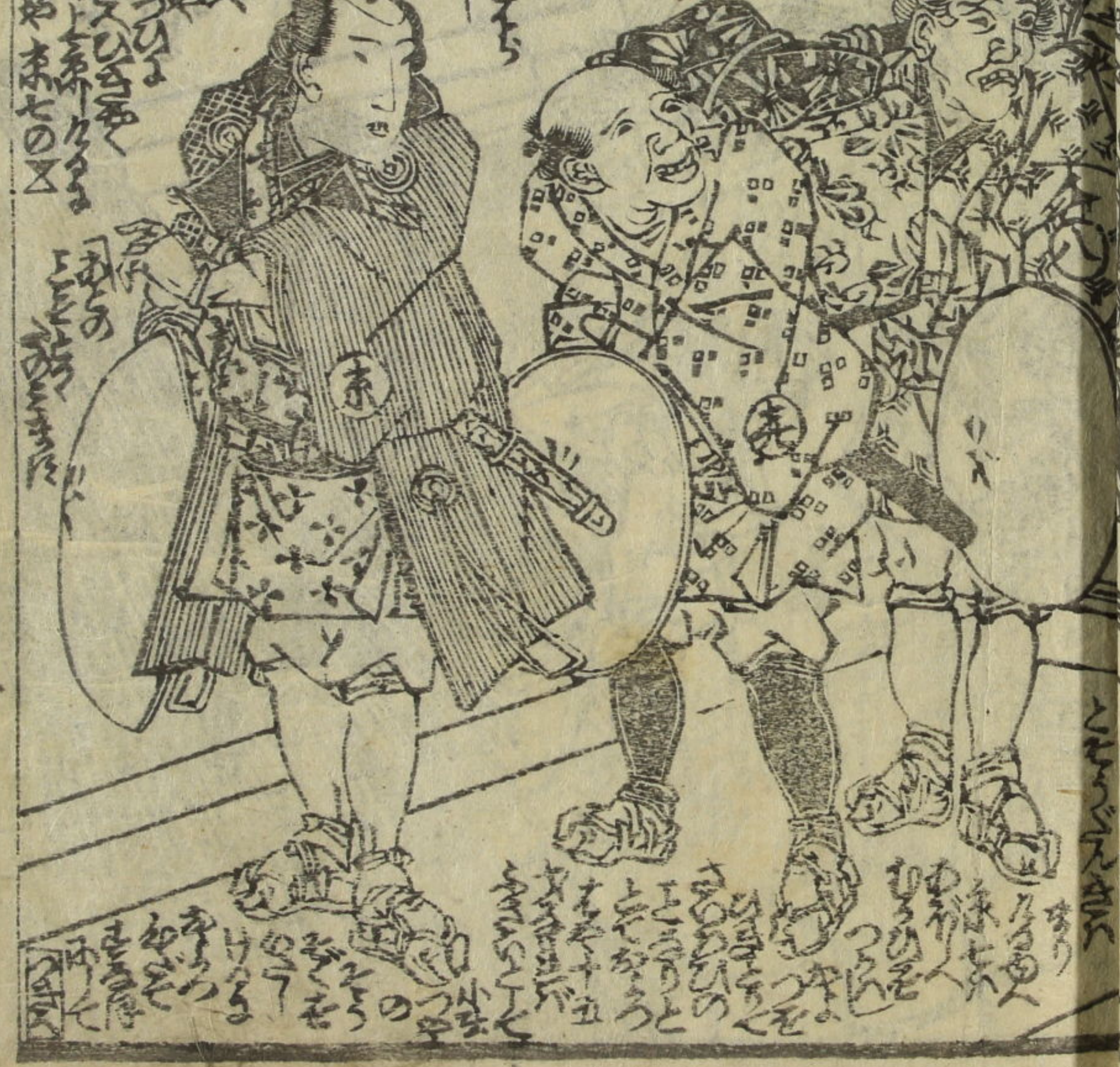
七

海賊の魁首

毛刺

句右衛門

ついでに...
 おもひに...
 ひさびさ...
 それこそ...
 まさか...
 ろう...
 ついでに...
 おもひに...
 ひさびさ...
 それこそ...
 まさか...
 ろう...



赤七...
 赤七...
 赤七...

赤七...
 赤七...
 赤七...



赤七...
 赤七...
 赤七...



あつちのりてあま
せんとうともの
あつちのりてあま
せんとうともの
あつちのりてあま
せんとうともの

あつちのりてあま
せんとうともの
あつちのりてあま
せんとうともの
あつちのりてあま
せんとうともの
あつちのりてあま
せんとうともの
あつちのりてあま
せんとうともの



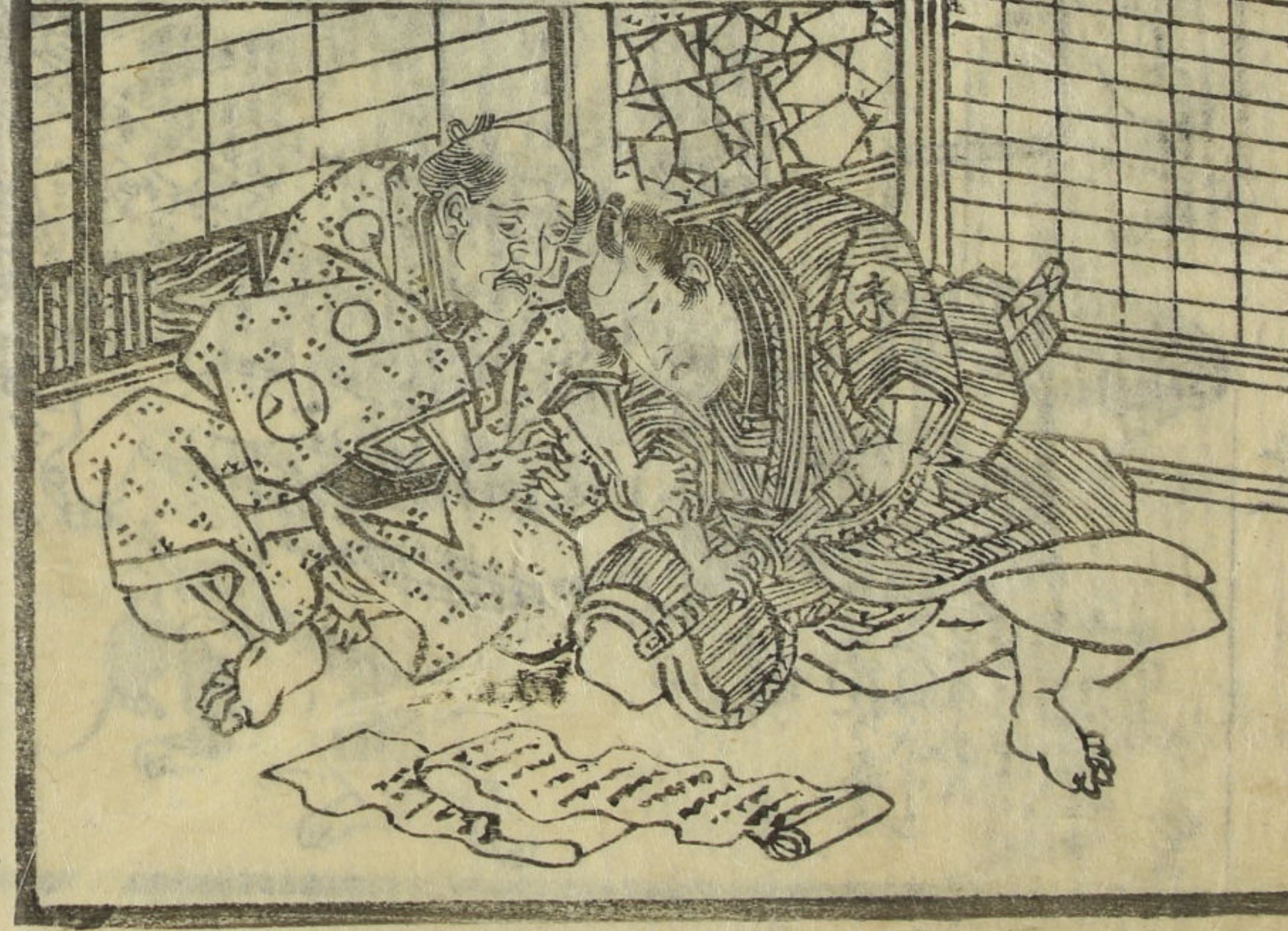
あつちのりてあま
せんとうともの
あつちのりてあま
せんとうともの
あつちのりてあま
せんとうともの

あつちのりてあま
せんとうともの
あつちのりてあま
せんとうともの
あつちのりてあま
せんとうともの
あつちのりてあま
せんとうともの
あつちのりてあま
せんとうともの

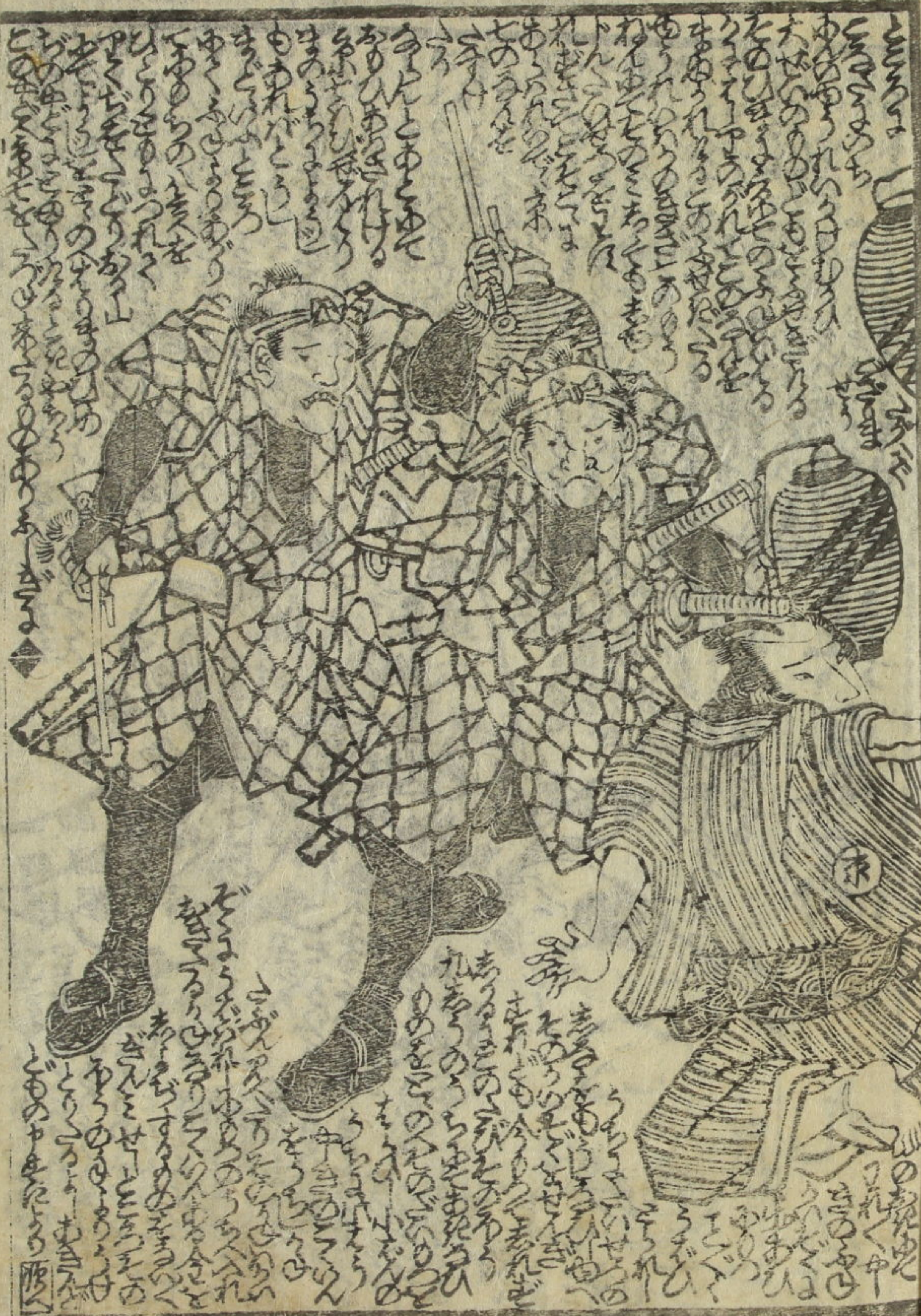


Vertical columns of Japanese text in kuzushiji script, reading from right to left. The text appears to be a commentary or a list of items related to the illustration above.

Vertical columns of Japanese text in kuzushiji script, reading from right to left. This block of text is positioned above the illustration on the right page.



Handwritten text in vertical columns, likely a list of names or descriptions, located above and below the illustration on the left page.



Handwritten text in vertical columns, likely a list of names or descriptions, located above and below the illustration on the right page.



Handwritten text in vertical columns, likely a preface or commentary, located at the top of the right page.



Handwritten text in vertical columns, likely a preface or commentary, located at the bottom of the right page.

英泉画一九作

日本名所の繪 唐紙 一枚摺

千字文 寸珍本 平假名画點 全一冊

御江戸繪圖 西之内 五枚繼 大奉書 二枚繼 同一枚半繼 近刻

和漢年代記 西の内 日本名所の繪の美形より 三枚繼 志の世小朔宝の折本より 二枚半ヤヤを つまびらにあらぬ

懷宝年代記 西の内 大化より日本文政のころ 二枚半ヤヤを つまびらにあらぬ

年號萬歲曆 西の内 正中より文政を大正まで 二枚繼 志の世小朔宝の折本より

重宝年代記 西の内 一枚摺 志の世小朔宝の折本より

生花早指南初編一編 中本 全一冊

此の師より生花早指南の初編のまゝに 重宝の編 志の世小朔宝の折本より

料理早指南初編 醍醐山人著 全一冊

二編 花舟集 全一冊

三編 山家集 全一冊

四編 談合集 全一冊

江戸流行料理通 八百善手著 全一冊

二編 全一冊

三編 近刻 全一冊

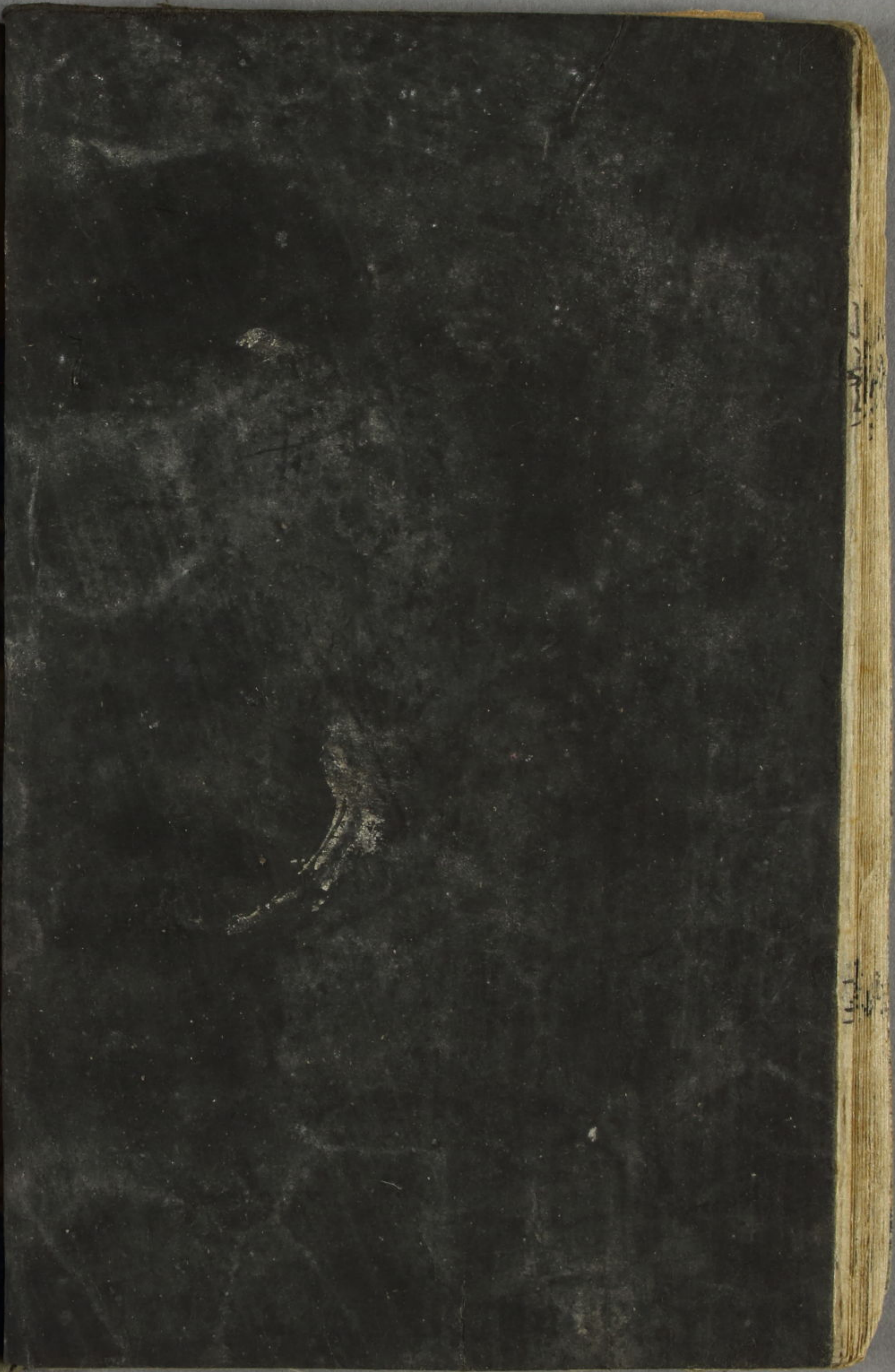
褻摸様冲津浪 鶴屋南北作 哥川国貞画 中本 全三冊

新編京人形 墨川其正畫 作 漢齋英泉画 中本 全三冊

滑 朧氣物語 東里山人作 漢齋英泉画 中本 全三冊

江戸芝神明前 書物地本問屋 和泉屋市兵衛

十返舎
一丸他
漢高
忍心
廿
全
六冊
此
新
之





御酒肴



文政十二己丑年正月新版

花の小道
舞
全六冊

一九作
英泉画

後
魚ん

有泉堂 泉市梓

Handwritten text in a cursive style, likely a preface or introductory text, located at the top of the right page.



Small handwritten text blocks located below the illustration on the right page, possibly identifying the characters or providing commentary.

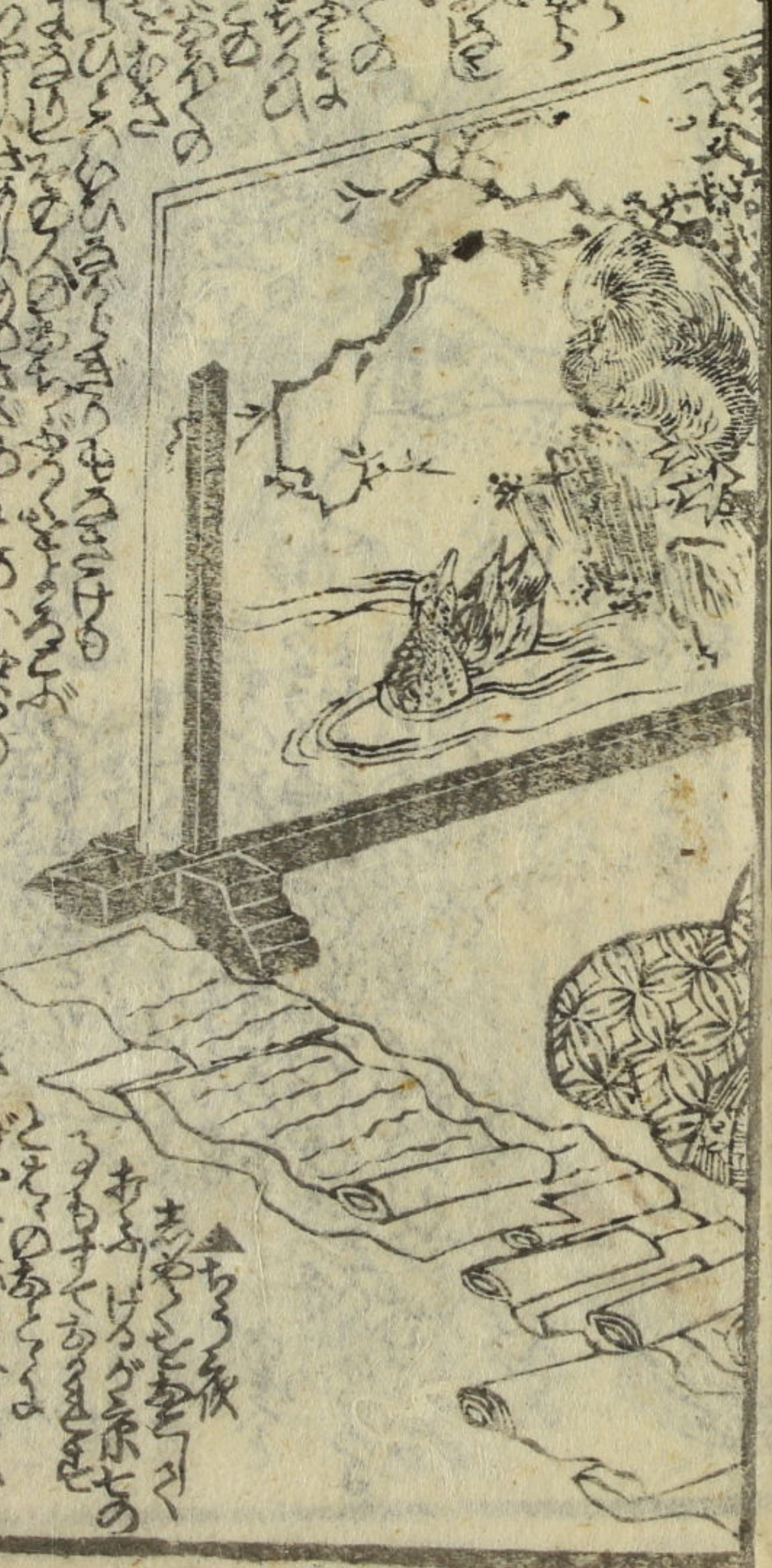
Handwritten text in a cursive style, likely a preface or introductory text, located at the top of the left page.



Small handwritten text blocks located below the illustration on the left page, possibly identifying the characters or providing commentary.

Vertical handwritten text on the far left edge of the left page, possibly a title or additional commentary.

Handwritten text in a cursive script, likely a form of Japanese calligraphy, surrounding the illustration on the left page. The text is arranged in vertical columns, with some lines crossing the top and bottom borders of the illustration.

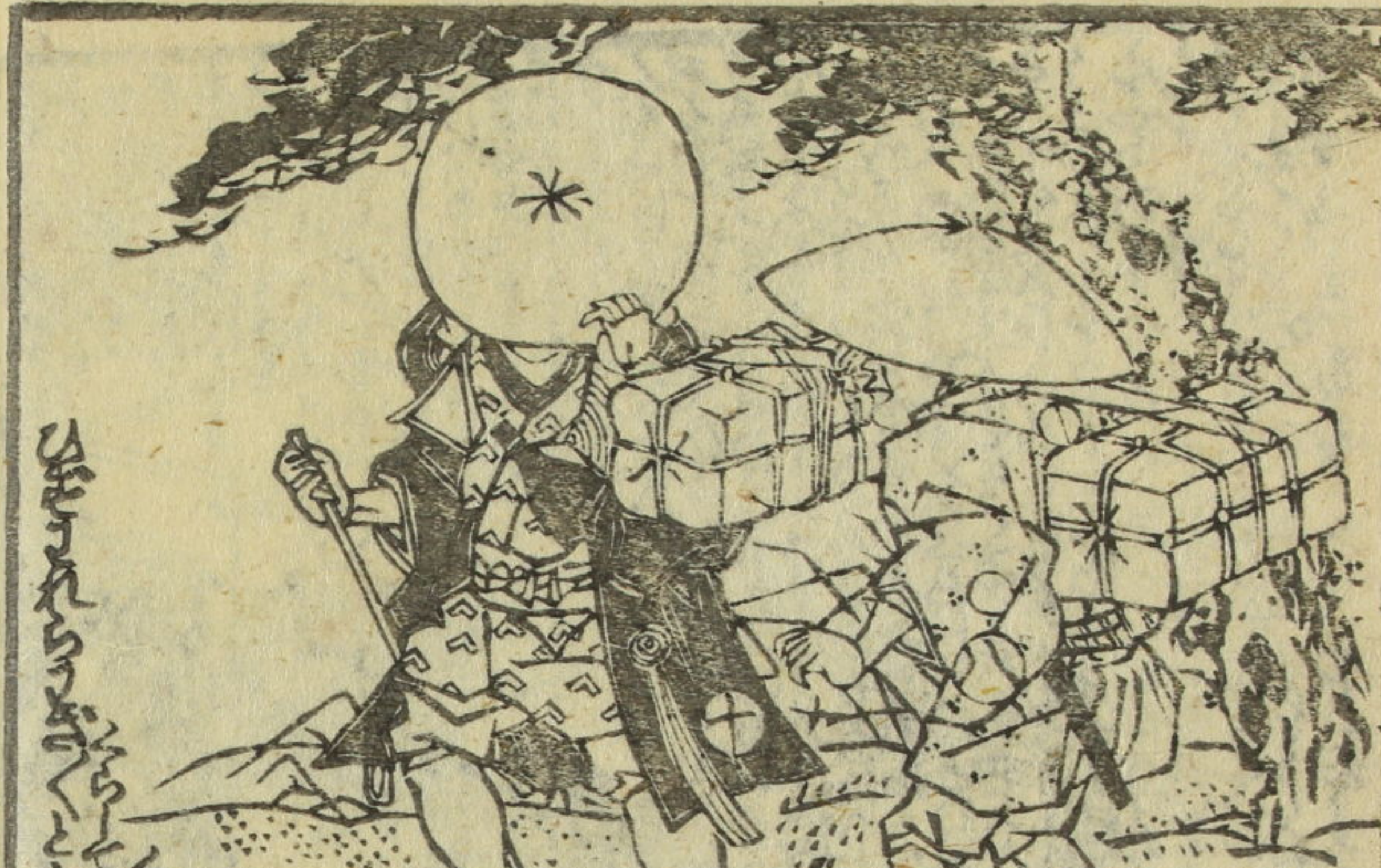
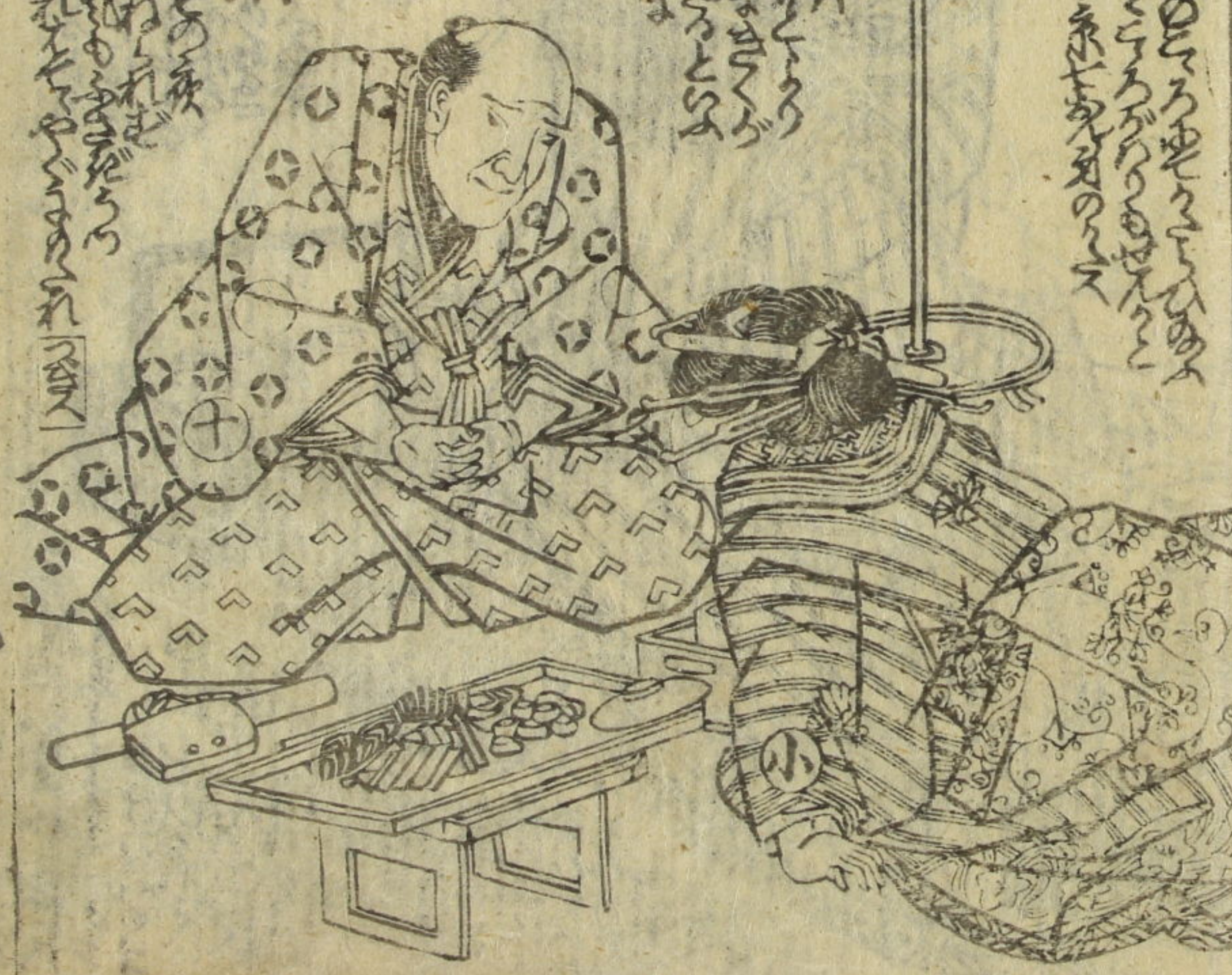


Handwritten text in a cursive script, likely a form of Japanese calligraphy, surrounding the illustration on the right page. The text is arranged in vertical columns, with some lines crossing the top and bottom borders of the illustration.



2
11

1. 2. 3. 4. 5. 6. 7. 8. 9. 10. 11. 12. 13. 14. 15. 16. 17. 18. 19. 20. 21. 22. 23. 24. 25. 26. 27. 28. 29. 30. 31. 32. 33. 34. 35. 36. 37. 38. 39. 40. 41. 42. 43. 44. 45. 46. 47. 48. 49. 50. 51. 52. 53. 54. 55. 56. 57. 58. 59. 60. 61. 62. 63. 64. 65. 66. 67. 68. 69. 70. 71. 72. 73. 74. 75. 76. 77. 78. 79. 80. 81. 82. 83. 84. 85. 86. 87. 88. 89. 90. 91. 92. 93. 94. 95. 96. 97. 98. 99. 100.



1. 2. 3. 4. 5. 6. 7. 8. 9. 10. 11. 12. 13. 14. 15. 16. 17. 18. 19. 20. 21. 22. 23. 24. 25. 26. 27. 28. 29. 30. 31. 32. 33. 34. 35. 36. 37. 38. 39. 40. 41. 42. 43. 44. 45. 46. 47. 48. 49. 50. 51. 52. 53. 54. 55. 56. 57. 58. 59. 60. 61. 62. 63. 64. 65. 66. 67. 68. 69. 70. 71. 72. 73. 74. 75. 76. 77. 78. 79. 80. 81. 82. 83. 84. 85. 86. 87. 88. 89. 90. 91. 92. 93. 94. 95. 96. 97. 98. 99. 100.

此の巻は...

あつちのうらまへ... 世にうらまへ...



あつちのうらまへ... 世にうらまへ...

此の巻は...

あつちのうらまへ... 世にうらまへ...



あつちのうらまへ... 世にうらまへ...



