

春雨集

卷之七  
七

^ 13
3793
2







源氏物語

源氏物語

七條上

源氏物語



目へ13  
 3793  
 巻 2

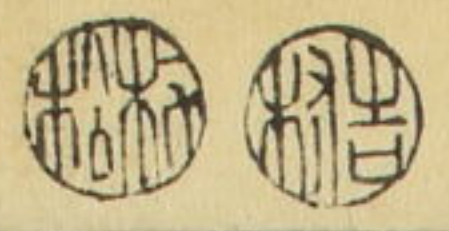


七海と

板平馬喰町二丁目

錦耕堂山口屋藤兵衛

春の雨  
 錦耕堂  
 山口屋  
 藤兵衛  
 筆



我朝戲作の肇創と唱へ源氏物語の此糸式部が筆はさ  
 びるまこと雨夜の品定め女子の身はう人情と書目く夕  
 白の字氣心あひ化物出で怖ろ御息所の意地張の盛場で車  
 引毒母此のう乃才能に恪氣と嗜目せ猫控多てと女二の  
 宮の赤心路の由断ぐあうぬ故髪を切らせて是と戒め宇治十帖  
 に玉草そそ茶のそそ浮の趣おく婦女を論せ文章るりされ彼書  
 の草馬の暗や福変と幸と成り佛の智方便神通力も籠  
 口の長谷乃崎童が飼ふ牛に引出したるやぎ竹是の節  
 編を延し七千代の春は慰草ふ見ある色と首奉るあん  
 よろこびあぐ  
 春

緑亭川柳述



秋風  
 かきぬ  
 琴の  
 たる  
 かるん



神ふゆき  
 ありの  
 かの  
 り  
 の  
 あり  
 と









































来所

学

一  
河  
内  
學  
園

十  
海  
下

給  
耕  
子  
様

































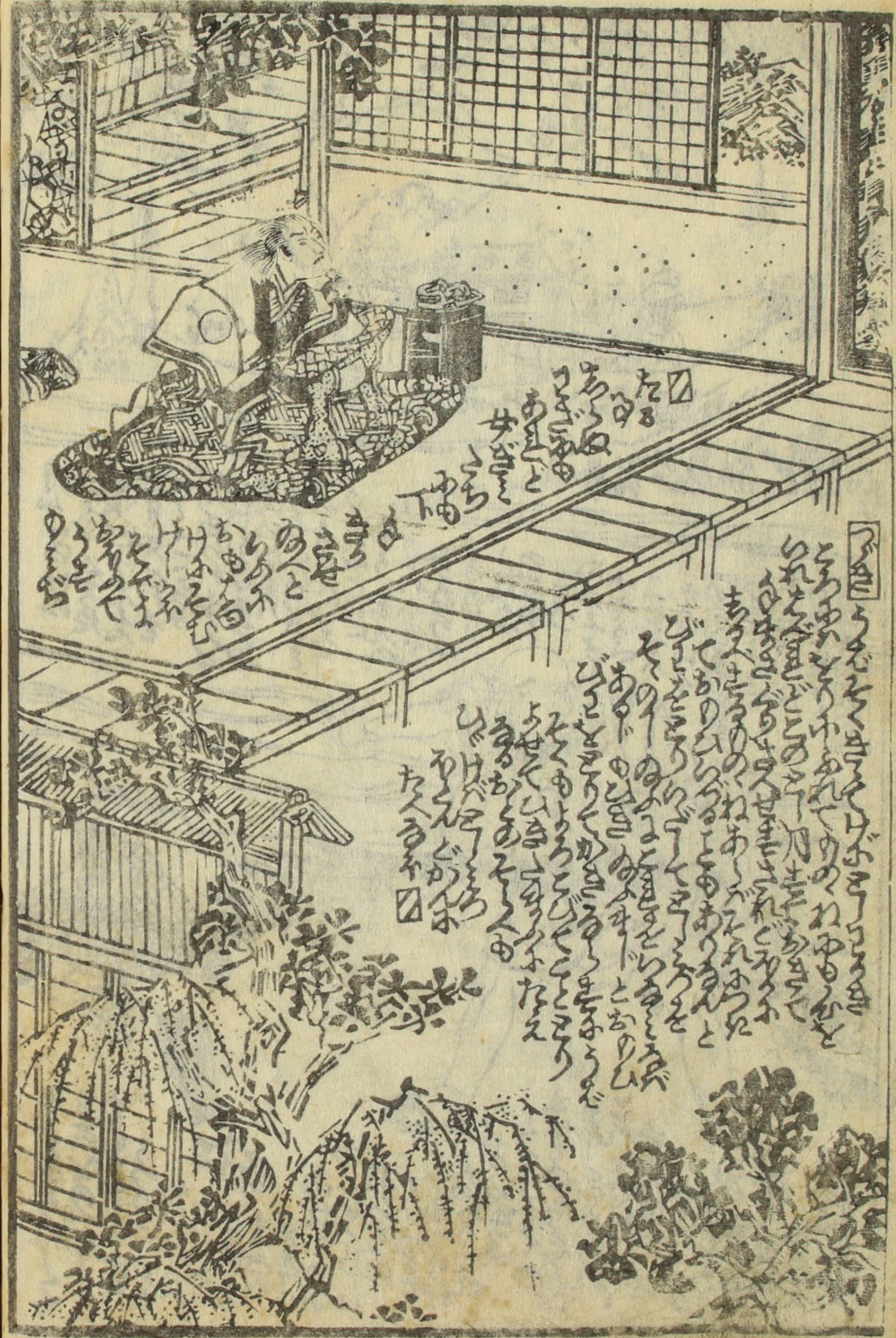






あつたの松風  
いづれか  
のまゝの  
まゝの  
まゝの

このまゝ  
ついでに  
ついでに  
ついでに  
ついでに



あつたの  
いづれか  
のまゝの  
まゝの  
まゝの

あつたの  
いづれか  
のまゝの  
まゝの  
まゝの  
あつたの  
いづれか  
のまゝの  
まゝの  
まゝの













花  
御心

八  
篇  
上

花  
御  
心



遊仙香 八編上

春雨草紙



新編

川柳作 豊國畫

庚戌

新版

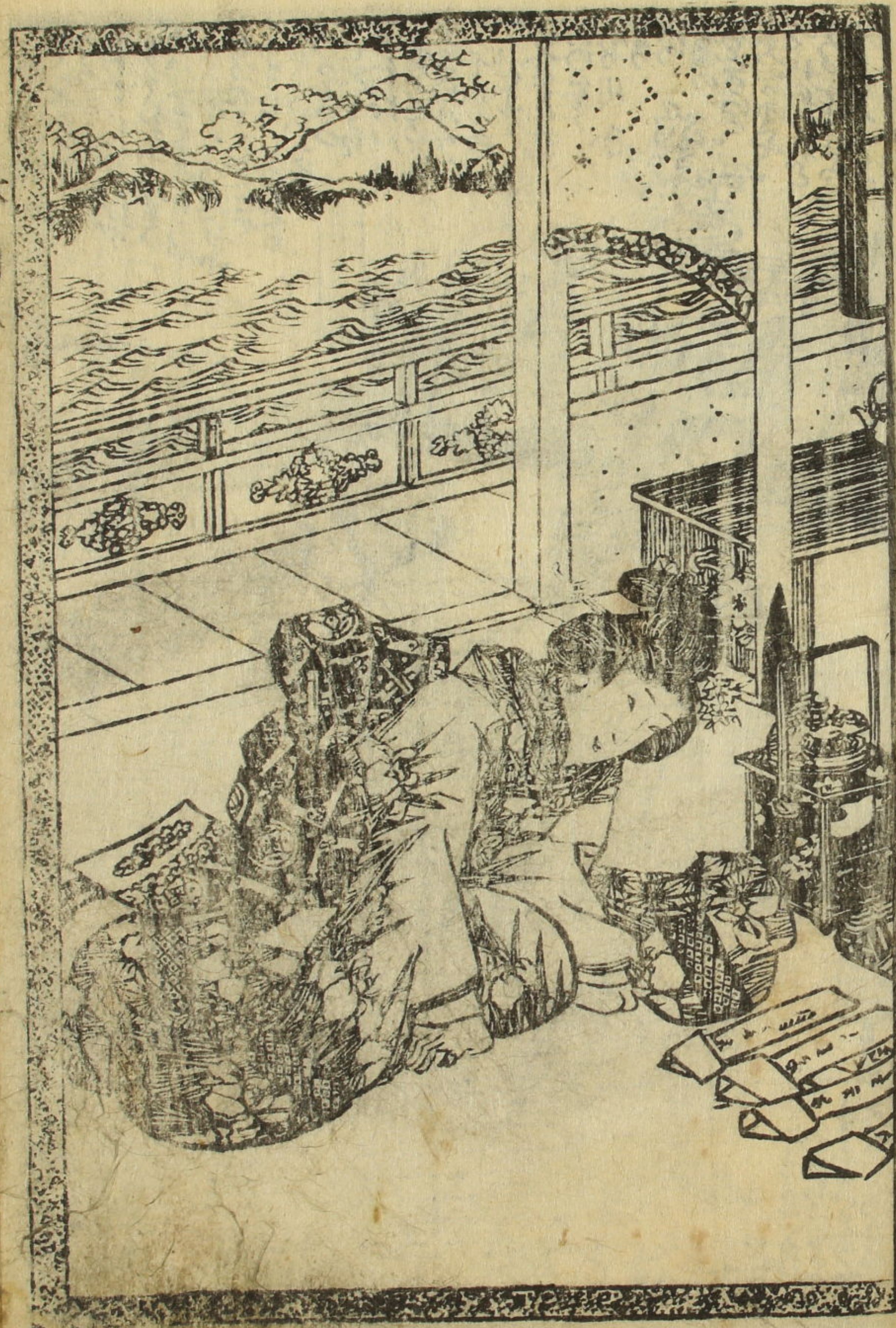
錦耕堂梓

王祥氷小伏て魚踊り。孟宗雪小敷と箸を得よう旬を待た物を調味する。とあるを今大江戸の自由の寒中由鯉箸絶るころ。初夢のころ茄子由出れば。孝行尽す此時あるべし。さまで古又足る小ゆをて人情奇を好三ぬとを。自然食類製法寝まら。献立ふの餅の个比のち花暮露菊形も散らせ。饅頭の米由市と共小田舎へ舞き腹太時めたてのちとあり今坂當骨小似て形長く喜撰の衣着て口取小出まは業平の梅見土産とあり。魚好が毒といひ魚も某小類と早く味ひ七十五日の壽命を延し踊子骨あつて名と料理茶屋で目安の札が出淡雪の解て寝るころ賣ゆ。且六風鈴の正月屋を兼帯し。おがの口ふ合ひ弁理音。倍て流行さるる。柳史も又時世核り源氏其浴窪竹取ると翻譯。如くるれ酸も其の兼知の子供衆召て作意を味ひ音と事の詞を。

嘉永三戌立春新版

録亭川柳誌











































和為出衣也



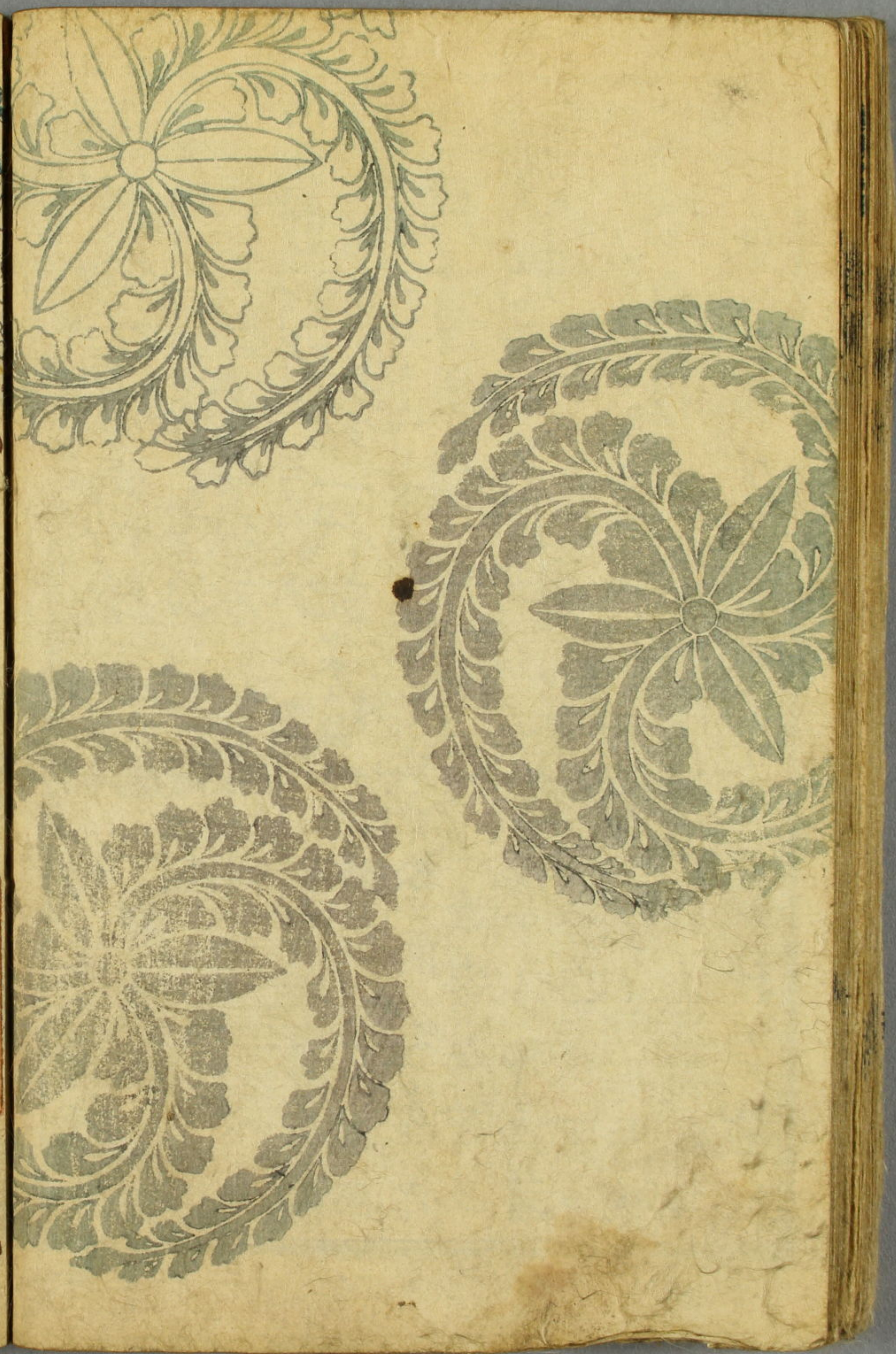
花見

花見

庚戌之  
花見板

花見板

八  
角  
八











とわいりん  
まねてさうり  
けりゆのけの  
まゆのまら  
がえのさ  
のそをて  
おりのけの  
さわゆのあ  
うきつゆの  
まゆりて  
とわいりん  
まねてさうり  
けりゆのけの  
まゆのまら  
がえのさ  
のそをて  
おりのけの  
さわゆのあ  
うきつゆの  
まゆりて

ういりん  
まねてさうり  
けりゆのけの  
まゆのまら  
がえのさ  
のそをて  
おりのけの  
さわゆのあ  
うきつゆの  
まゆりて

春月



つぎあゆめりの  
中あゆめりの  
つぎあゆめりの  
中あゆめりの  
つぎあゆめりの  
中あゆめりの  
つぎあゆめりの  
中あゆめりの

あゆめりの  
中あゆめりの  
つぎあゆめりの  
中あゆめりの  
あゆめりの  
中あゆめりの  
つぎあゆめりの  
中あゆめりの

あゆめりの  
中あゆめりの  
つぎあゆめりの  
中あゆめりの

春月



































藏販新刊珍奇雜書略目錄

<p>今様八犬傳 七編春水作 八編國芳画</p>	<p>初昔見聞沙羅 二編有人作 三編芳盛画</p>	<p>詞花萱草紙 初編 二編</p>	<p>勸善懲惡 乘合噺 七編 八編</p>	<p>岸柳四魔談 四編同作 五編國輝画</p>	<p>阪東太郎後世譚 九編西馬作 十編貞秀画</p>
<p>繪草紙問屋 東都馬喰町三丁目 山口屋藤兵衛</p>	<p>松園白妙譚 二編泉成作 三編國明画</p>	<p>柳下亭種員作 一壽齋國貞画 墨土川亭雪磨作 一雄齋國輝画</p>	<p>伊賀越仇討 樂亭西馬作 一鶯齋國周画</p>	<p>水滸俠銘鑑 三編西馬作 四編國輝画</p>	<p>山口屋藤兵衛</p>



豐國画川柳作





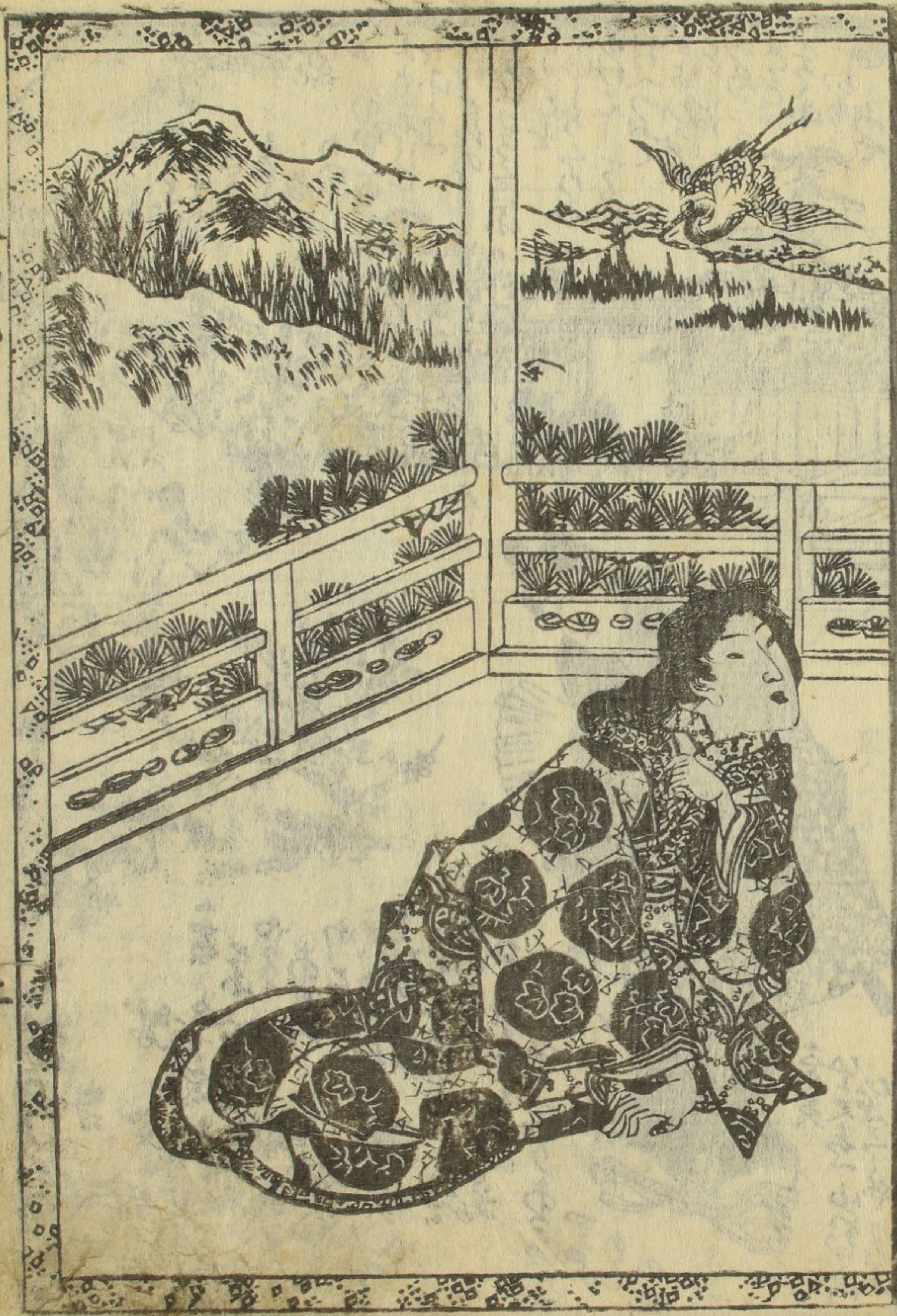
緑高川柳作











春の月

ふゆの  
命あはれ  
まはる  
あはれ  
まはる  
あはれ  
まはる  
あはれ







































一陽齋瑠豆園画

給辨市之样

九偏下



来  
林



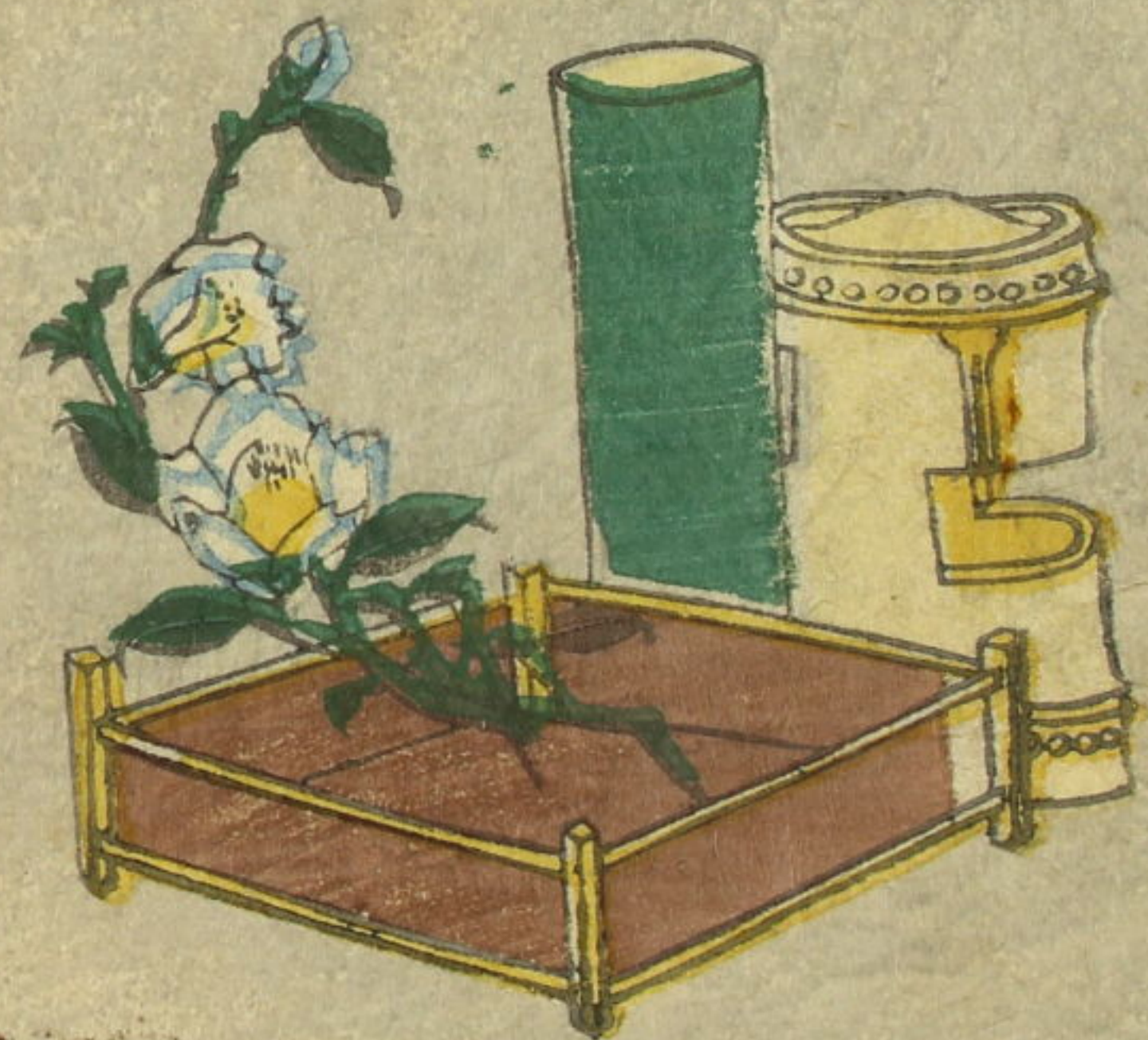




春月七

十

花心寄  
 春月七  
 下編  
 子紙  
 初花は志へ枝い口屋花















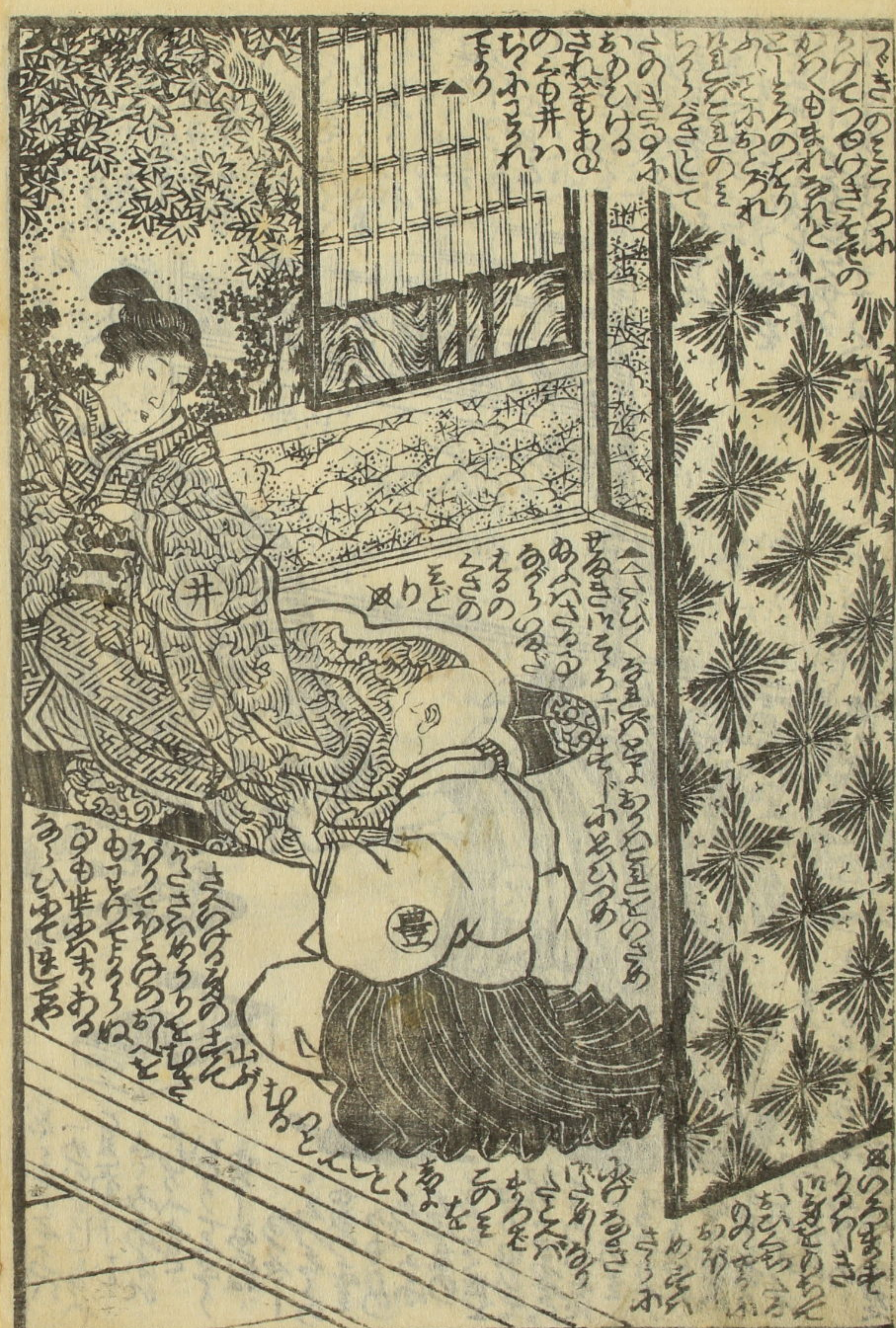
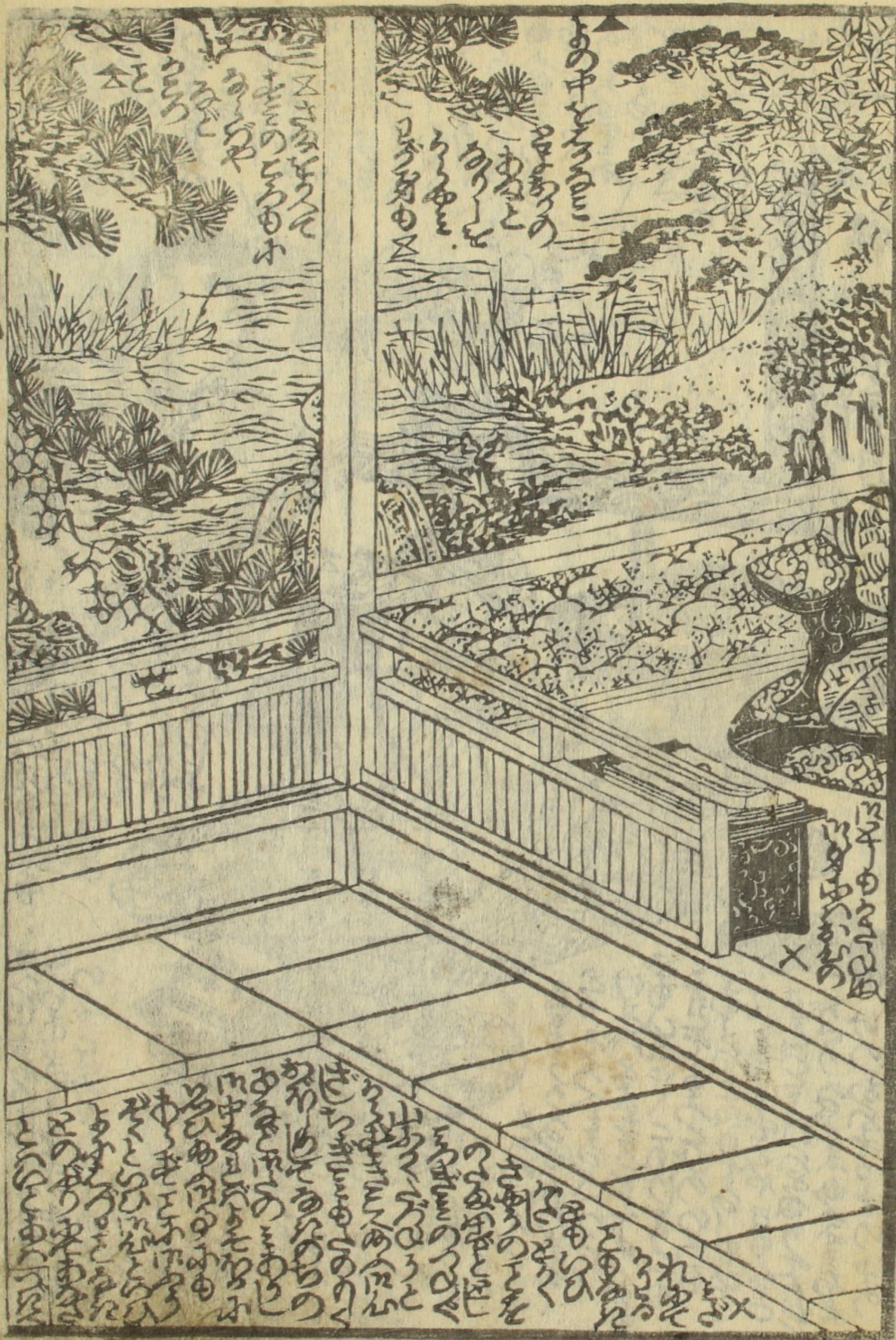












春の力

一六











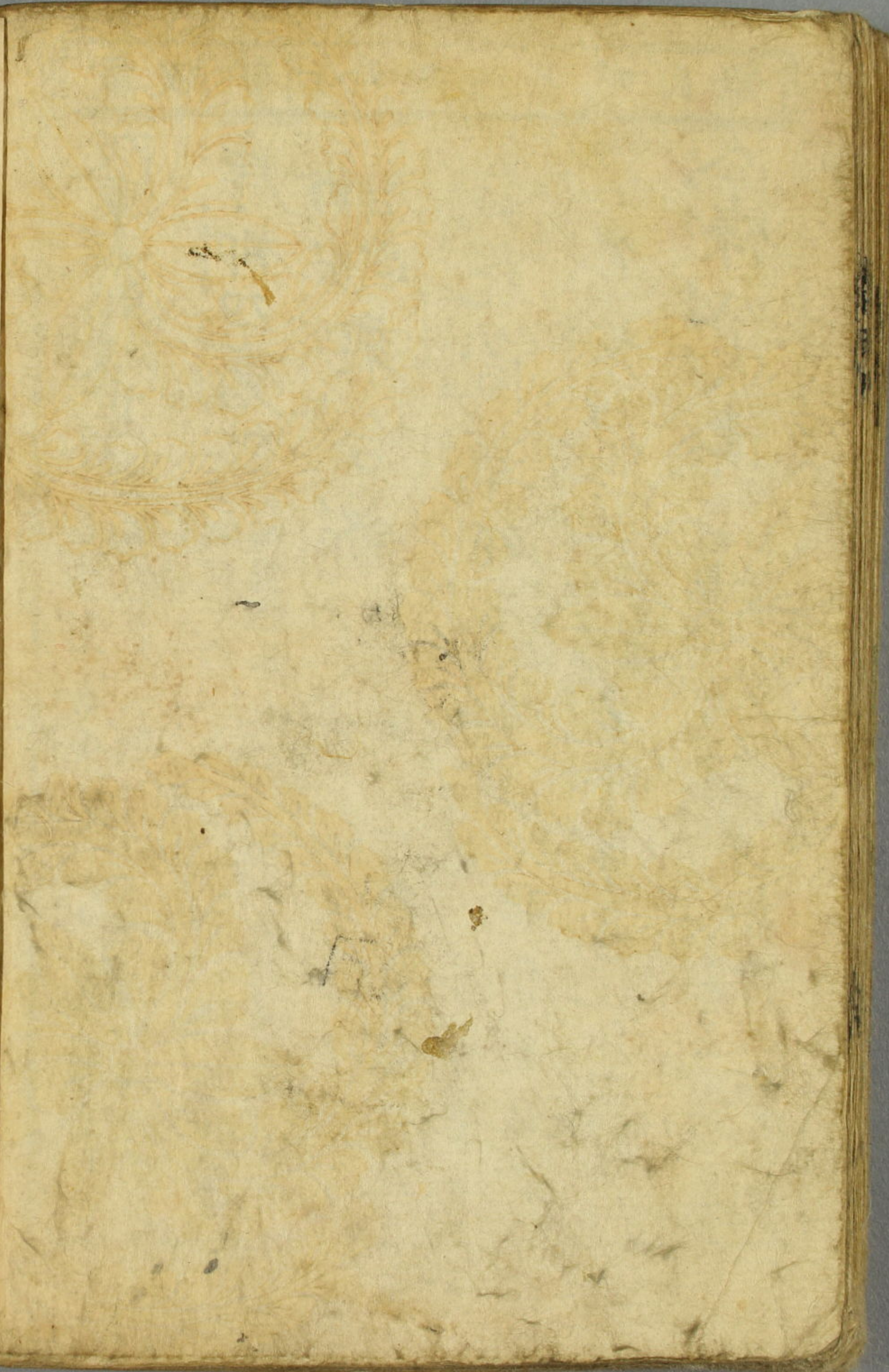








不徒





包  
子