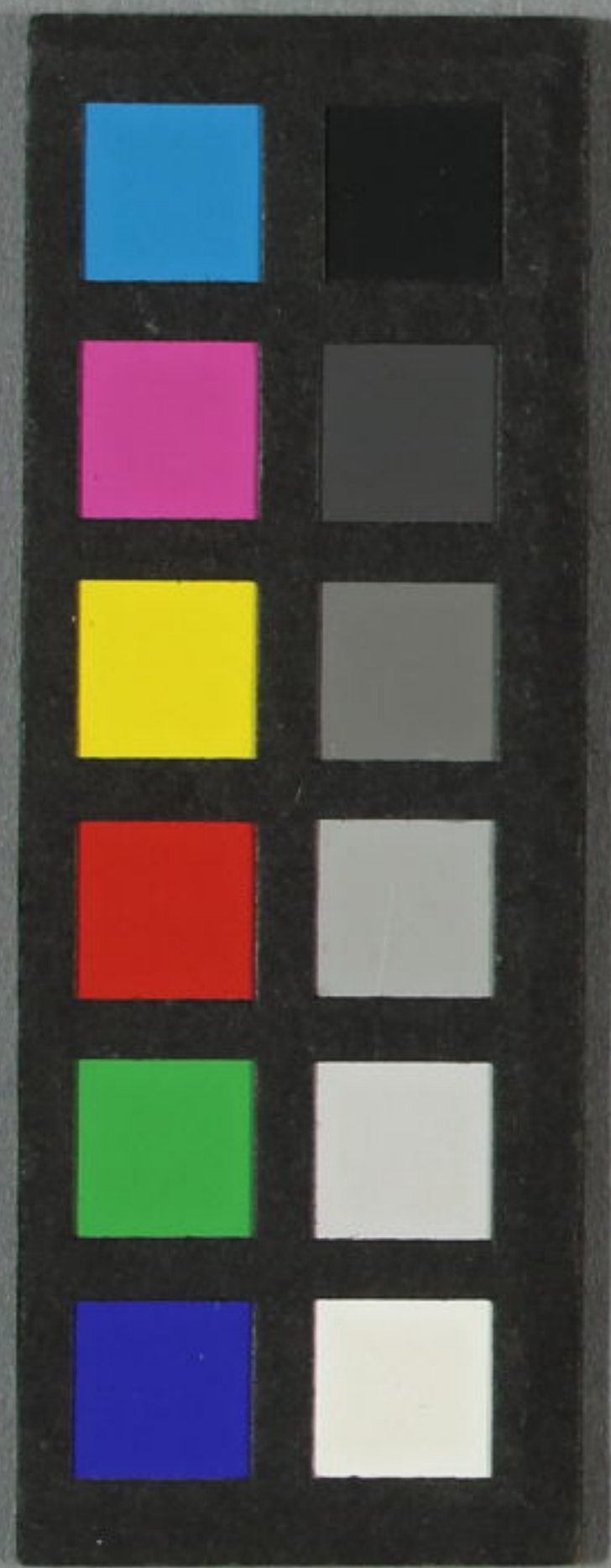
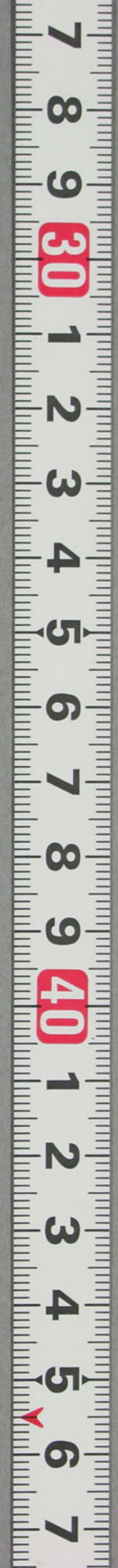


增補  
東海道膝栗毛  
六編

^ 13  
3791  
5

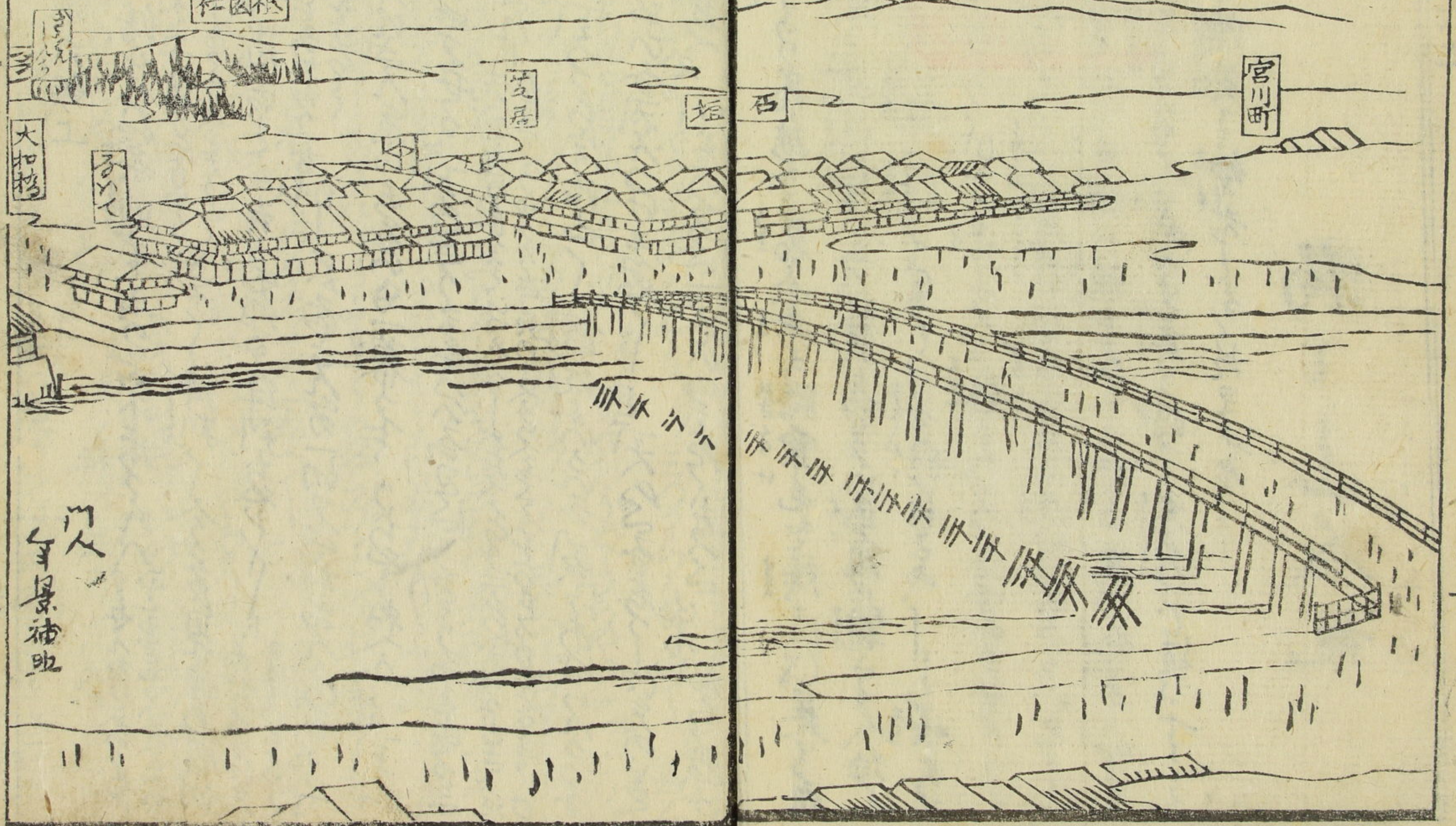




四條大橋の圖

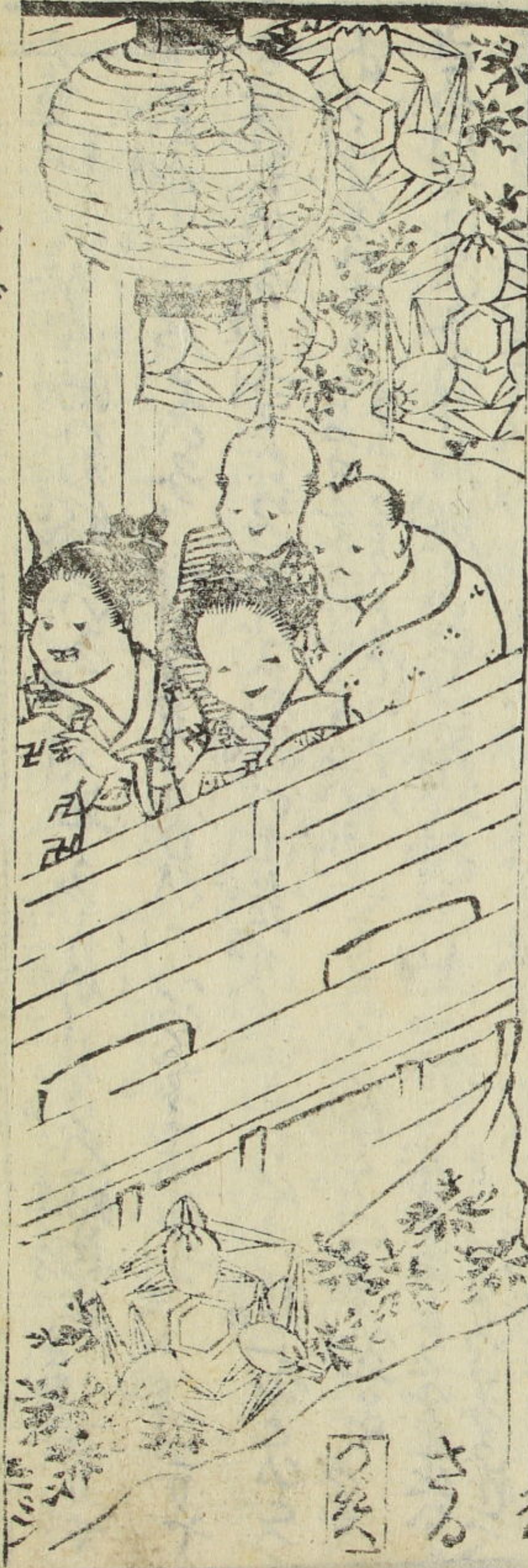
四條大橋の橋の  
 上老若男女  
 群集と湯屋  
 の〜〜ひよ  
 う〜〜ひよを  
 四條の橋の  
 彼々の世に  
 流し橋永正  
 十條年の  
 架られし  
 天文十二年

七月九日水災  
 崩れし屋敷  
 公儀よりあり  
 三百十餘年と  
 へて安政四年  
 春六橋再建  
 ありしに月廿  
 渡り物あり  
 実天下  
 春平の橋  
 二つ橋並幸同  
 石の程四十二本



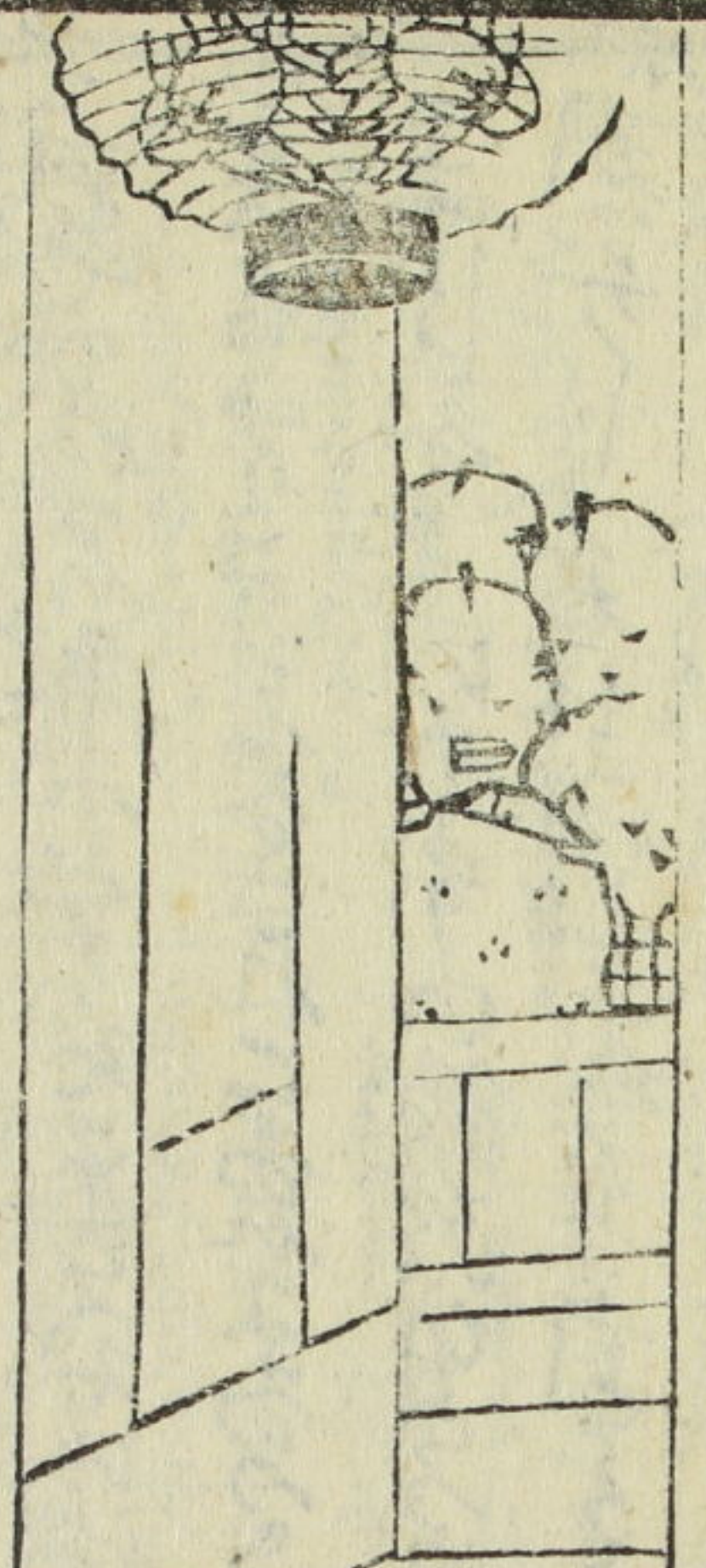
門人  
 景補



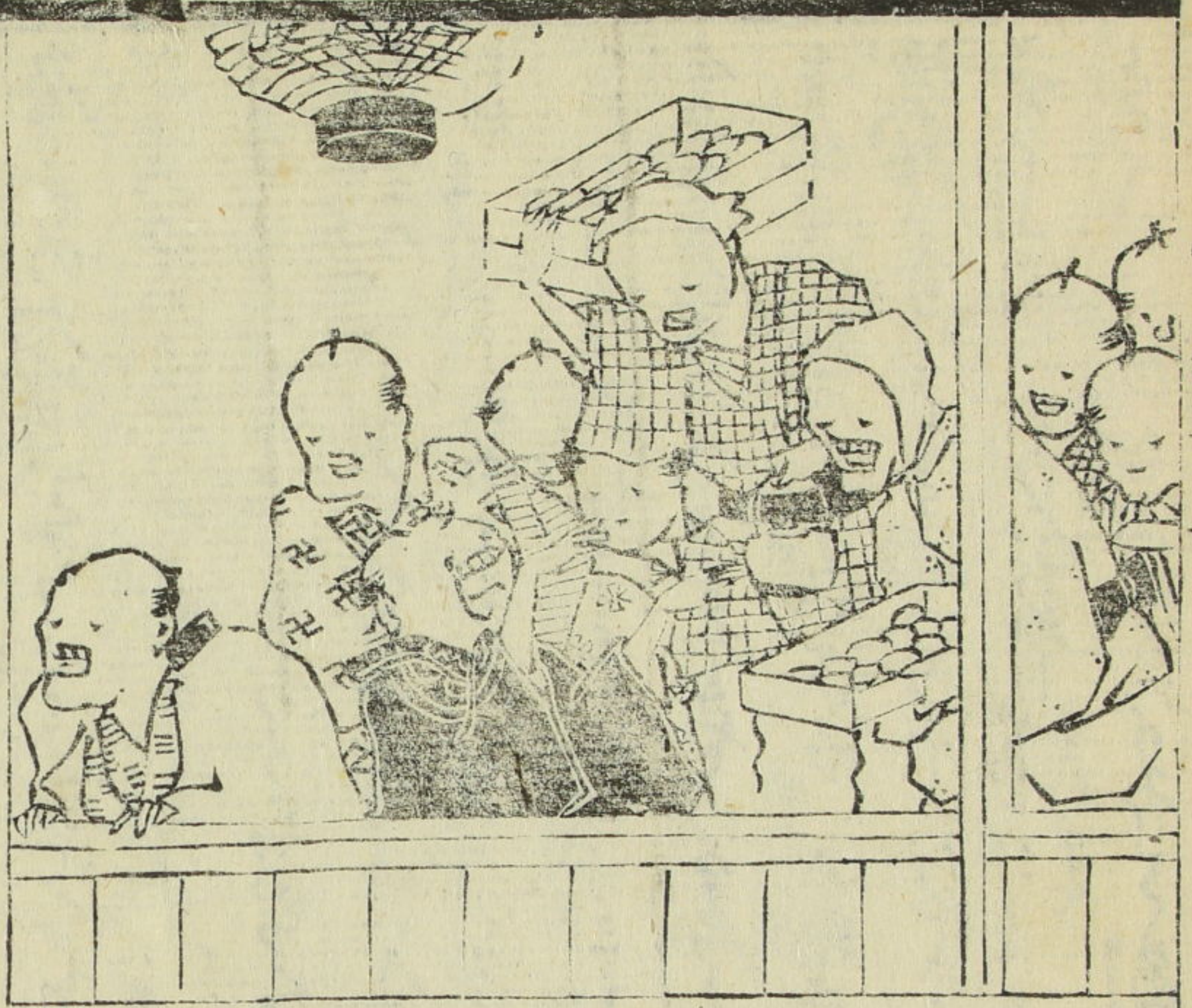


おぼろ

おぼろ



火入用也



おぼろ

よのつらき 桂園もあや作の  
 皮のつらき 草の葉の葉  
 備へるりのみいよとさこ  
 一杯ゆるりのみいよとさこ  
 みるみるつらきとつらきとつらき  
 のまはちのつらきとつらきとつらき  
 「海はさけえぬらぬさうら  
 のつらきとつらきとつらき」  
 そのめいさうとつらきとつらき  
 おこりのつらきとつらきとつらき  
 さえあまんひらつらあげや  
 せり

三

このつらきとつらきとつらきとつらきとつらき  
 おこりのつらきとつらきとつらきとつらきとつらき  
 とつらきとつらきとつらきとつらきとつらき  
 とつらきとつらきとつらきとつらきとつらき

このつらきとつらきとつらきとつらきとつらき  
 おこりのつらきとつらきとつらきとつらきとつらき  
 とつらきとつらきとつらきとつらきとつらき  
 とつらきとつらきとつらきとつらきとつらき

おぼろ









100  
 101  
 102  
 103  
 104  
 105  
 106  
 107  
 108  
 109  
 110  
 111  
 112  
 113  
 114  
 115  
 116  
 117  
 118  
 119  
 120  
 121  
 122  
 123  
 124  
 125  
 126  
 127  
 128  
 129  
 130  
 131  
 132  
 133  
 134  
 135  
 136  
 137  
 138  
 139  
 140  
 141  
 142  
 143  
 144  
 145  
 146  
 147  
 148  
 149  
 150  
 151  
 152  
 153  
 154  
 155  
 156  
 157  
 158  
 159  
 160  
 161  
 162  
 163  
 164  
 165  
 166  
 167  
 168  
 169  
 170  
 171  
 172  
 173  
 174  
 175  
 176  
 177  
 178  
 179  
 180  
 181  
 182  
 183  
 184  
 185  
 186  
 187  
 188  
 189  
 190  
 191  
 192  
 193  
 194  
 195  
 196  
 197  
 198  
 199  
 200

100  
 101  
 102  
 103  
 104  
 105  
 106  
 107  
 108  
 109  
 110  
 111  
 112  
 113  
 114  
 115  
 116  
 117  
 118  
 119  
 120  
 121  
 122  
 123  
 124  
 125  
 126  
 127  
 128  
 129  
 130  
 131  
 132  
 133  
 134  
 135  
 136  
 137  
 138  
 139  
 140  
 141  
 142  
 143  
 144  
 145  
 146  
 147  
 148  
 149  
 150  
 151  
 152  
 153  
 154  
 155  
 156  
 157  
 158  
 159  
 160  
 161  
 162  
 163  
 164  
 165  
 166  
 167  
 168  
 169  
 170  
 171  
 172  
 173  
 174  
 175  
 176  
 177  
 178  
 179  
 180  
 181  
 182  
 183  
 184  
 185  
 186  
 187  
 188  
 189  
 190  
 191  
 192  
 193  
 194  
 195  
 196  
 197  
 198  
 199  
 200



るをいふえをいふるあるのんうぬぞもくくもの代に極をくいて  
 糸朱をうりやう男不子とよぶちやあつまをいひなをいふと  
 けりめけあつあつくくいのを結くまのどーもよつませ下  
このいふは  
 國の  
 女  
 ちよとあつせうめいけきとよぶちやあつまをいひなをいふと  
つめいめい大へこもこあつせうめいけきとよぶちやあつまをいひなをいふと  
 ちらね世 妹の 思の思だまをうつてとめれど物定づくおあつて  
 ちよとあつせうめいけきとよぶちやあつまをいひなをいふと  
 あつまをいひなをいふと 妹の 思の思だまをうつてとめれど物定づくおあつて  
 ちよとあつせうめいけきとよぶちやあつまをいひなをいふと

とらぬ極徳園の茶屋へ来てゆみをとつてみる事あり

懐内と出下は茶よりこの茶屋をゆくは日ゆやせとよぶこと  
 あつていふとあつていふとあつていふとあつていふとあつていふと  
 商人のつとむるは家新あるひに極る連本極徳あつてとて載る又六入

打連き刃しつらあつていふとあつていふとあつていふとあつていふと

あつていふとあつていふとあつていふとあつていふとあつていふと

あつていふとあつていふとあつていふとあつていふとあつていふと

あつていふとあつていふとあつていふとあつていふとあつていふと

あつていふとあつていふとあつていふとあつていふとあつていふと

あつていふとあつていふとあつていふとあつていふとあつていふと

あつていふとあつていふとあつていふとあつていふとあつていふと

あつていふとあつていふとあつていふとあつていふとあつていふと

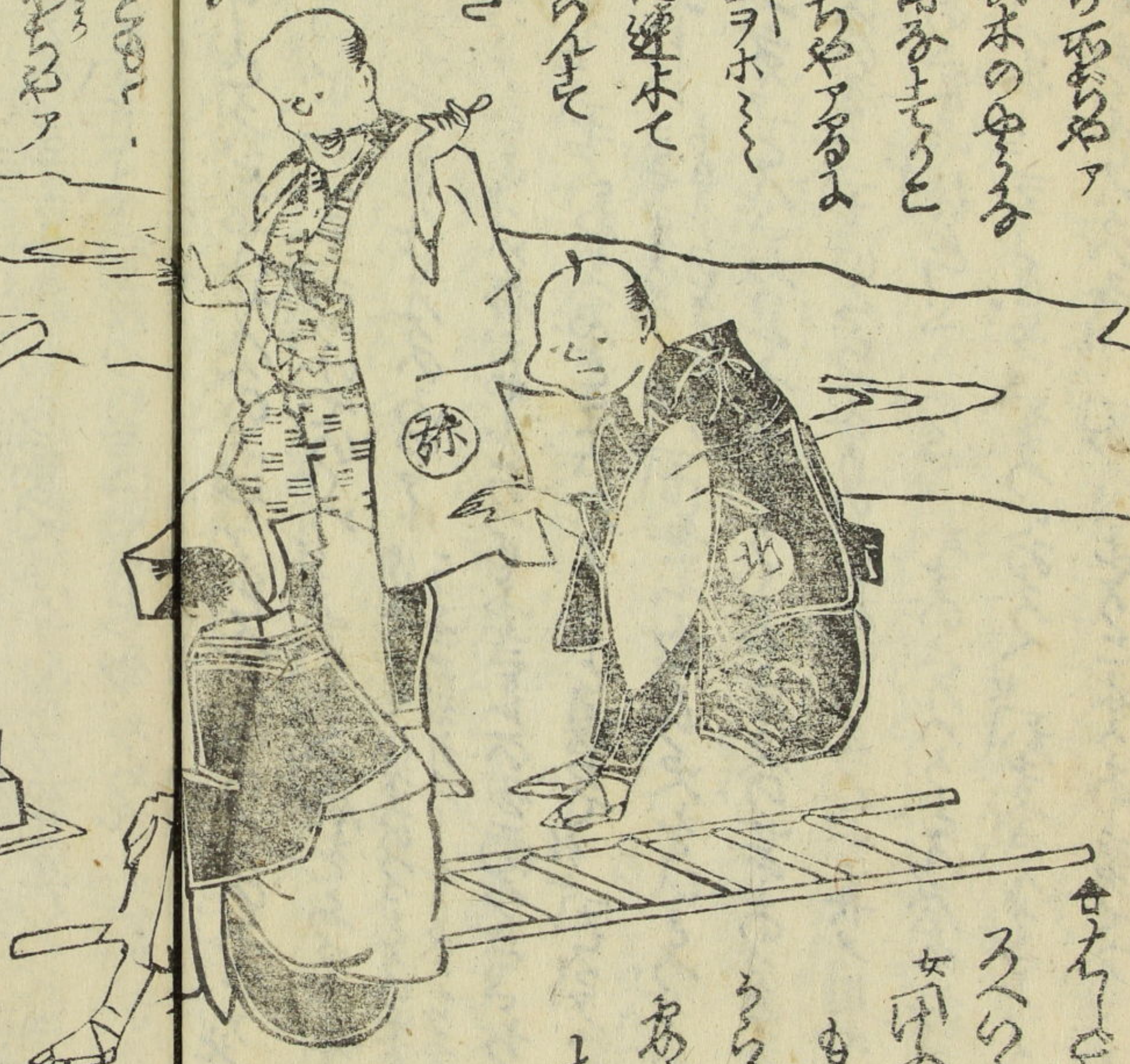
あつていふとあつていふとあつていふとあつていふとあつていふと

あつていふとあつていふとあつていふとあつていふとあつていふと

あつていふとあつていふとあつていふとあつていふとあつていふと

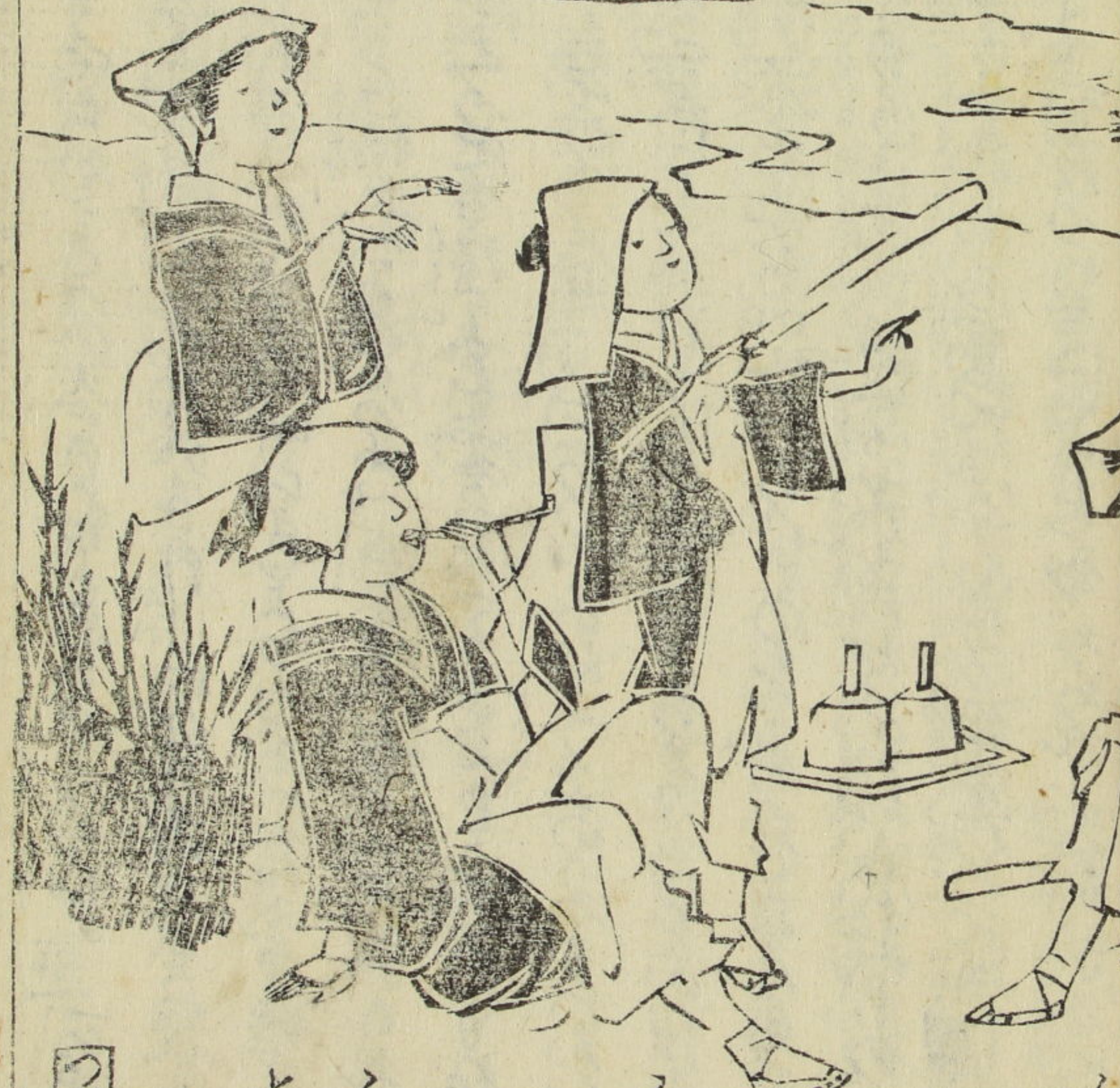
くろけ六上

こころらるるあぢやア  
 むんせいの木本のゆゑに  
 ちてくは南をよとて  
 本であくちぢやアるよ  
 あまもい女ヲホ〜  
 四角のた運木て  
 あぢまらるる  
 あり大方  
 摺津  
 四角ちや  
 あらわいを



せえん  
 六  
 いか  
 あま  
 うらな  
 ち  
 女  
 ち  
 ち

おのりかあぢやア  
 宿をたてのみをぞ  
 ちぢやア  
 ちぢやア  
 ちぢやア  
 ちぢやア  
 ちぢやア  
 ちぢやア  
 ちぢやア



せえん  
 六  
 いか  
 あま  
 うらな  
 ち  
 女  
 ち  
 ち

Handwritten text in a cursive script, likely a religious or philosophical treatise. The text is written in a dark ink on aged paper.

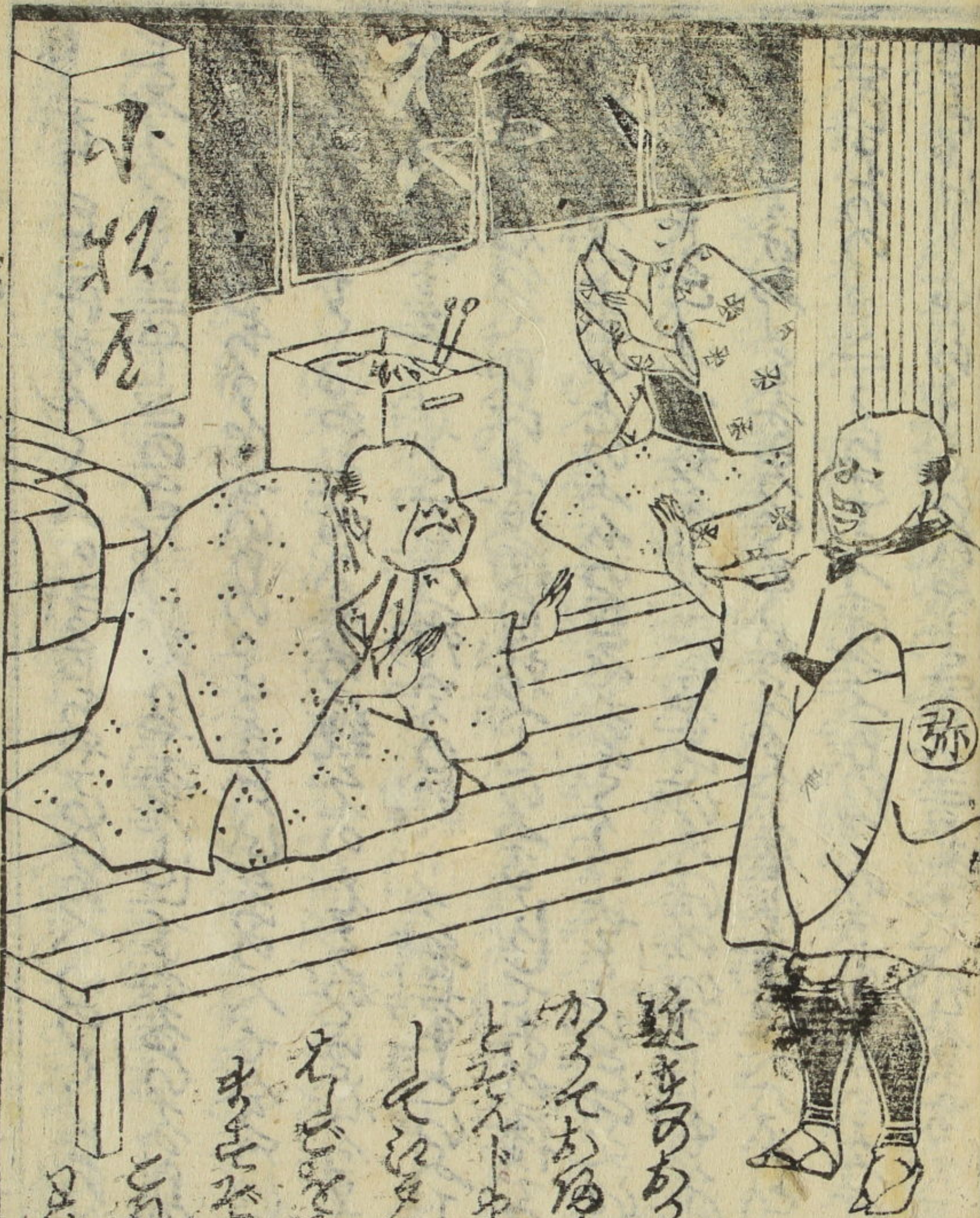
Handwritten text in a cursive script, continuing the treatise. The script is dense and fills the page.

Handwritten text in a cursive script, continuing the treatise. The script is dense and fills the page.



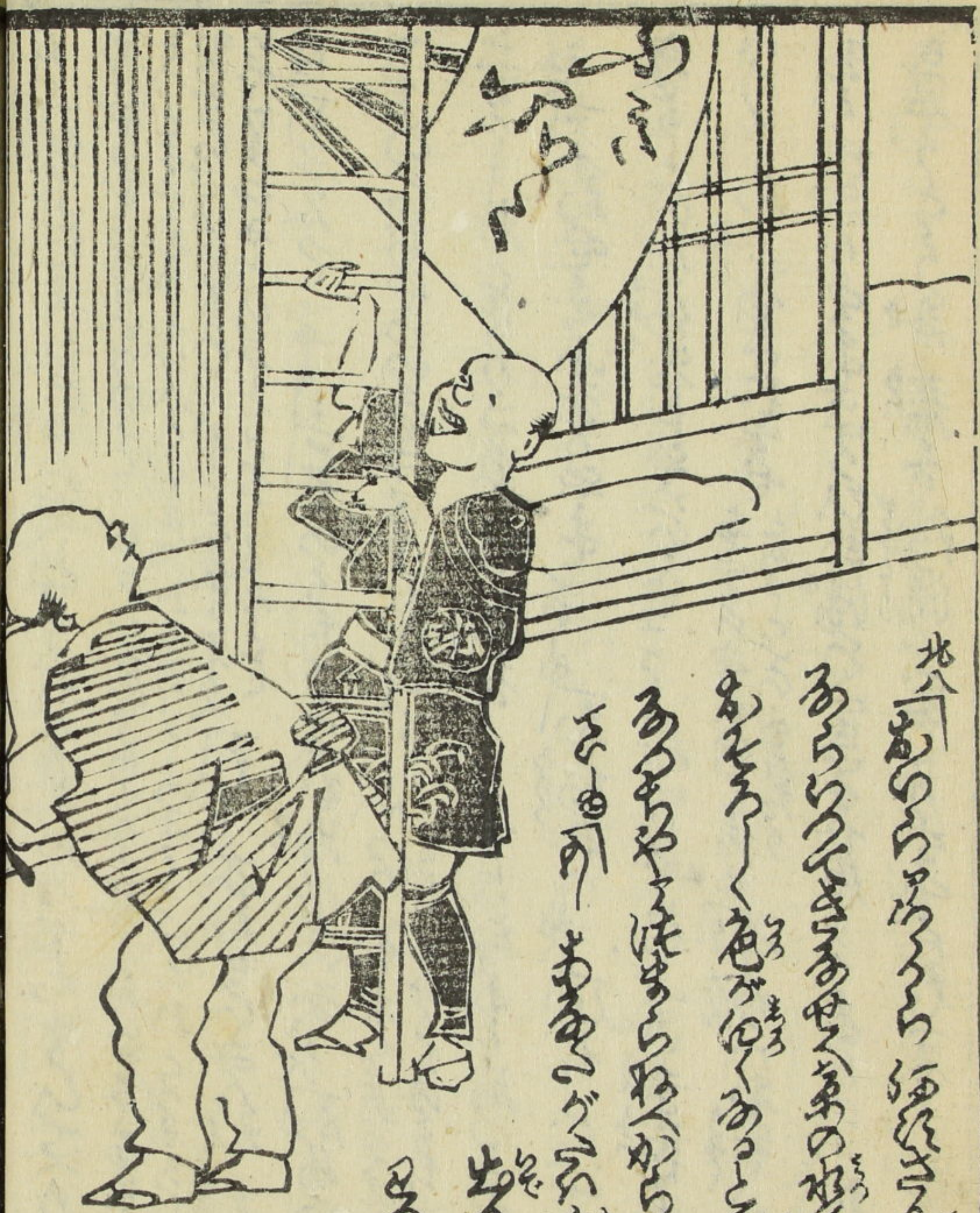
Main body of handwritten text on the right page, consisting of several lines of cursive script.

Main body of handwritten text on the left page, consisting of several lines of cursive script.



近きものあつがあつとん  
 かろそあゆうあつとん  
 とええとあつとんあつとん  
 一とあつとんあつとん  
 ちとあつとんあつとん  
 まつとんあつとん  
 ちとあつとんあつとん  
 ちとあつとんあつとん

小  
 松  
 石



ちとあつとんあつとん  
 ちとあつとんあつとん  
 ちとあつとんあつとん  
 ちとあつとんあつとん  
 ちとあつとんあつとん  
 ちとあつとんあつとん  
 ちとあつとんあつとん  
 ちとあつとんあつとん

お  
 れ

小  
 松  
 石



Handwritten text in a cursive script, likely representing a list or a series of entries. The text is dense and fills most of the page.

Handwritten text in a cursive script, continuing the list or entries from the previous page. The text is dense and fills most of the page.

Handwritten marginal note or page marker on the left side.

Handwritten marginal note or page marker on the left side.







Main handwritten text on the right page, written in a cursive script. It appears to be a detailed account or a list of items, possibly related to a collection or a specific event.

Main handwritten text on the left page, continuing the narrative or list from the right page. The script is consistent with the right page.

Handwritten notes in the top margin of the right page.

Main handwritten text on the right page, written in a cursive script. It appears to be a list or a series of entries, possibly names or titles, with some words written in a different, more formal script.

Main handwritten text on the left page, continuing the cursive script from the right page. It contains several lines of text, some with small annotations or corrections.

Handwritten notes in the top margin of the left page.

Handwritten mark or symbol at the bottom of the left page.

おぼろげな

おぼろげな

おぼろげな

おぼろげな

おぼろげな

おぼろげな

おぼろげな

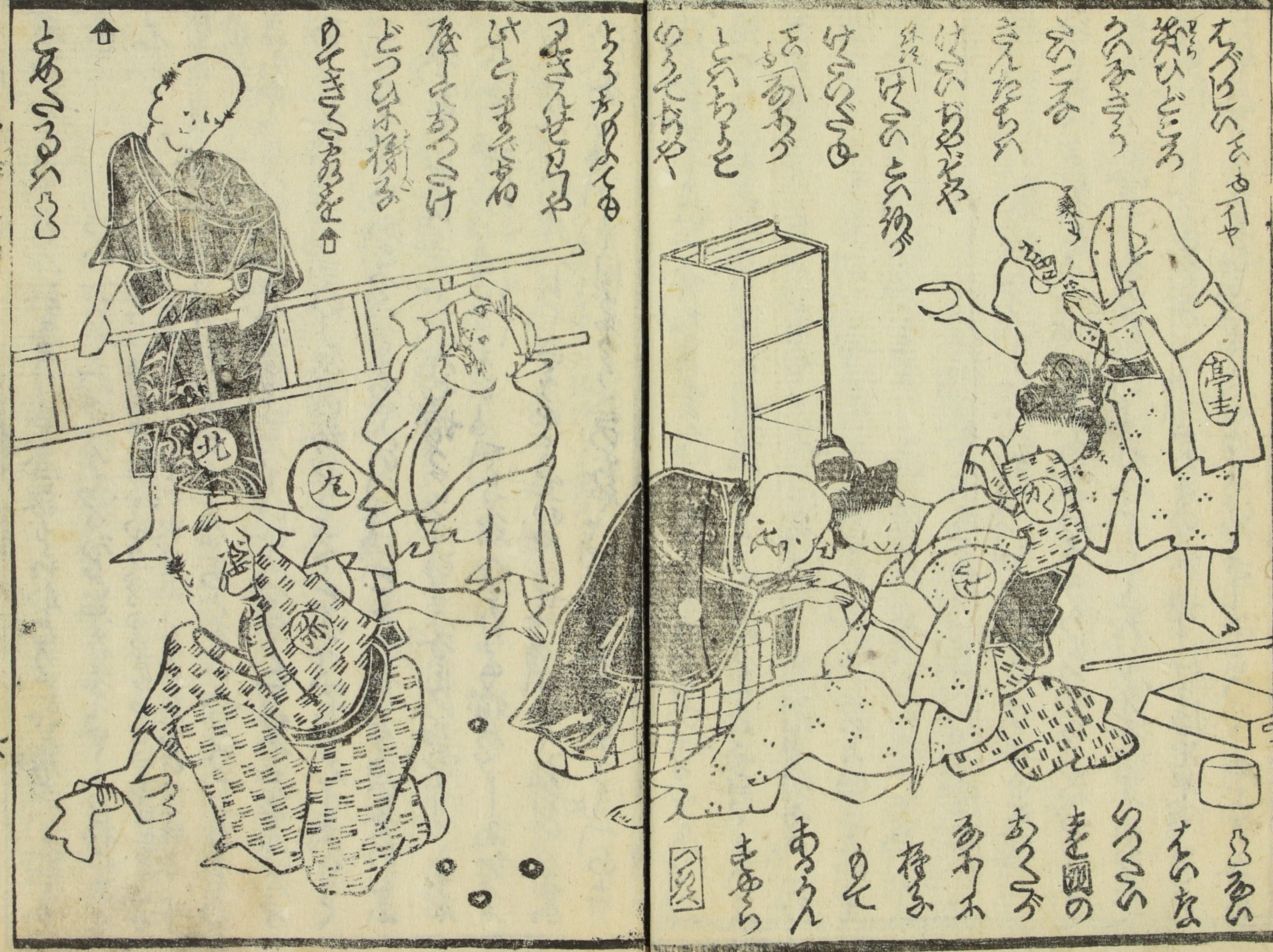
おぼろげな

おぼろげな

おぼろげな

おぼろげな

おぼろげな



おぼろげな  
おぼろげな  
おぼろげな  
おぼろげな  
おぼろげな  
おぼろげな  
おぼろげな  
おぼろげな

おぼろげな  
おぼろげな  
おぼろげな  
おぼろげな  
おぼろげな  
おぼろげな  
おぼろげな  
おぼろげな

おぼろげな

おぼろげな









ふるまわれ 北へ来たはやく

こころのの

だつら勝

ちよらじ

わせう

あまの

こせあ

てもちろ

とまひん

よう

てあふ

かまき

るし

きまらふ

へのり

ある

かふる

櫛川の

美敷

しんてん

のを

くは

くは 燗酒 燗酒の味はまろくと酒うらまうらまのふんごころあめを

くは 燗酒の味はまろくと酒うらまうらまのふんごころあめを

くは 燗酒の味はまろくと酒うらまうらまのふんごころあめを

くは 燗酒の味はまろくと酒うらまうらまのふんごころあめを

くは 燗酒の味はまろくと酒うらまうらまのふんごころあめを

くは 燗酒の味はまろくと酒うらまうらまのふんごころあめを

くは 燗酒の味はまろくと酒うらまうらまのふんごころあめを

くは 燗酒の味はまろくと酒うらまうらまのふんごころあめを

くは 燗酒の味はまろくと酒うらまうらまのふんごころあめを

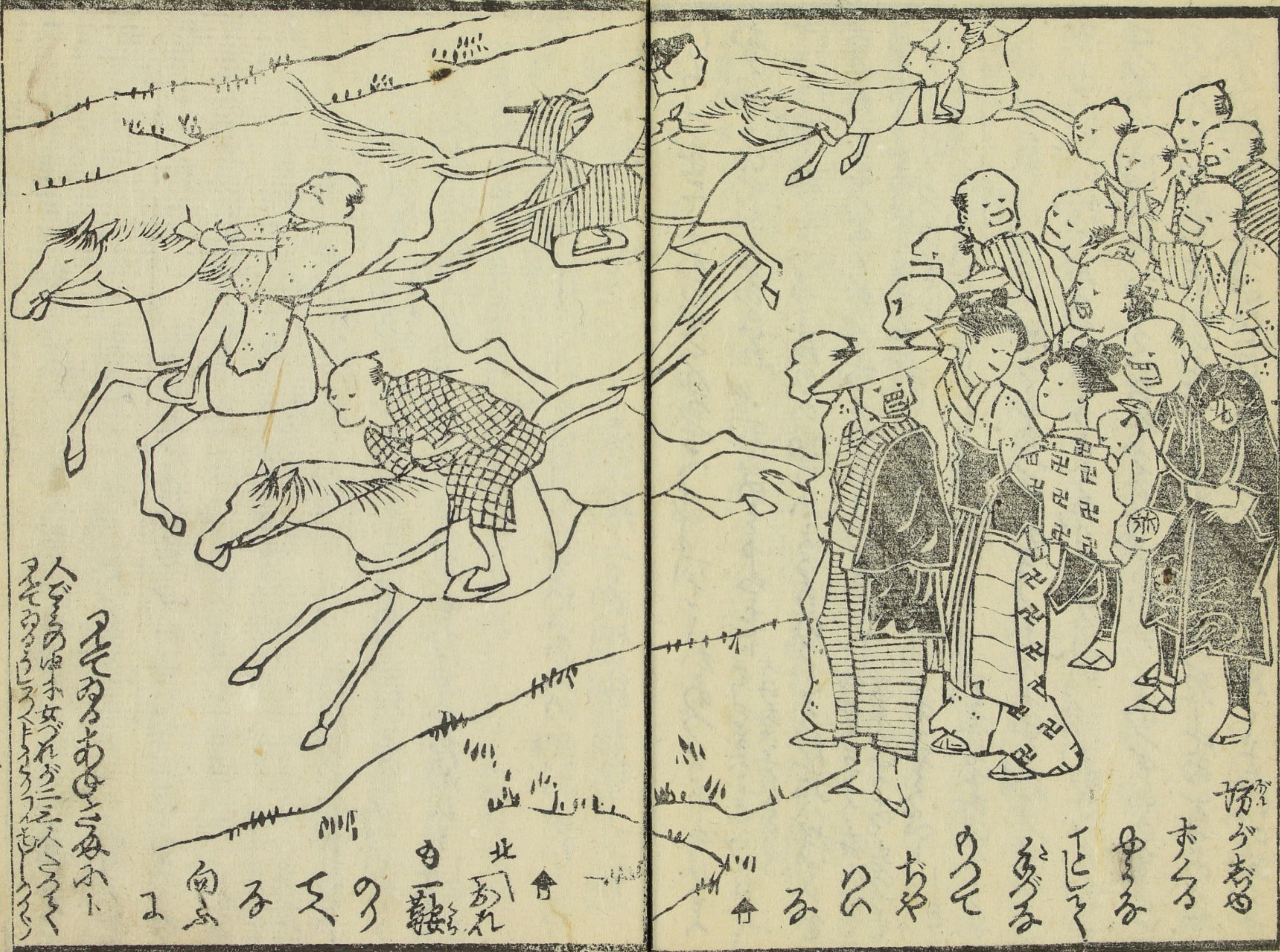
くは 燗酒の味はまろくと酒うらまうらまのふんごころあめを

くは 燗酒の味はまろくと酒うらまうらまのふんごころあめを

りんごのま <sup>三</sup> 二のうぬの中 <sup>本</sup> 本 <sup>二</sup> 七 <sup>三</sup> 七 <sup>四</sup> 七 <sup>五</sup> 七 <sup>六</sup> 七 <sup>七</sup> 七 <sup>八</sup> 七 <sup>九</sup> 七 <sup>十</sup> 七 <sup>十一</sup> 七 <sup>十二</sup> 七 <sup>十三</sup> 七 <sup>十四</sup> 七 <sup>十五</sup> 七 <sup>十六</sup> 七 <sup>十七</sup> 七 <sup>十八</sup> 七 <sup>十九</sup> 七 <sup>二十</sup> 七 <sup>二十一</sup> 七 <sup>二十二</sup> 七 <sup>二十三</sup> 七 <sup>二十四</sup> 七 <sup>二十五</sup> 七 <sup>二十六</sup> 七 <sup>二十七</sup> 七 <sup>二十八</sup> 七 <sup>二十九</sup> 七 <sup>三十</sup> 七 <sup>三十一</sup> 七 <sup>三十二</sup> 七 <sup>三十三</sup> 七 <sup>三十四</sup> 七 <sup>三十五</sup> 七 <sup>三十六</sup> 七 <sup>三十七</sup> 七 <sup>三十八</sup> 七 <sup>三十九</sup> 七 <sup>四十</sup> 七 <sup>四十一</sup> 七 <sup>四十二</sup> 七 <sup>四十三</sup> 七 <sup>四十四</sup> 七 <sup>四十五</sup> 七 <sup>四十六</sup> 七 <sup>四十七</sup> 七 <sup>四十八</sup> 七 <sup>四十九</sup> 七 <sup>五十</sup> 七 <sup>五十一</sup> 七 <sup>五十二</sup> 七 <sup>五十三</sup> 七 <sup>五十四</sup> 七 <sup>五十五</sup> 七 <sup>五十六</sup> 七 <sup>五十七</sup> 七 <sup>五十八</sup> 七 <sup>五十九</sup> 七 <sup>六十</sup> 七 <sup>六十一</sup> 七 <sup>六十二</sup> 七 <sup>六十三</sup> 七 <sup>六十四</sup> 七 <sup>六十五</sup> 七 <sup>六十六</sup> 七 <sup>六十七</sup> 七 <sup>六十八</sup> 七 <sup>六十九</sup> 七 <sup>七十</sup> 七 <sup>七十一</sup> 七 <sup>七十二</sup> 七 <sup>七十三</sup> 七 <sup>七十四</sup> 七 <sup>七十五</sup> 七 <sup>七十六</sup> 七 <sup>七十七</sup> 七 <sup>七十八</sup> 七 <sup>七十九</sup> 七 <sup>八十</sup> 七 <sup>八十一</sup> 七 <sup>八十二</sup> 七 <sup>八十三</sup> 七 <sup>八十四</sup> 七 <sup>八十五</sup> 七 <sup>八十六</sup> 七 <sup>八十七</sup> 七 <sup>八十八</sup> 七 <sup>八十九</sup> 七 <sup>九十</sup> 七 <sup>九十一</sup> 七 <sup>九十二</sup> 七 <sup>九十三</sup> 七 <sup>九十四</sup> 七 <sup>九十五</sup> 七 <sup>九十六</sup> 七 <sup>九十七</sup> 七 <sup>九十八</sup> 七 <sup>九十九</sup> 七 <sup>百</sup> 七

下 <sup>一</sup> 下 <sup>二</sup> 下 <sup>三</sup> 下 <sup>四</sup> 下 <sup>五</sup> 下 <sup>六</sup> 下 <sup>七</sup> 下 <sup>八</sup> 下 <sup>九</sup> 下 <sup>十</sup> 下 <sup>十一</sup> 下 <sup>十二</sup> 下 <sup>十三</sup> 下 <sup>十四</sup> 下 <sup>十五</sup> 下 <sup>十六</sup> 下 <sup>十七</sup> 下 <sup>十八</sup> 下 <sup>十九</sup> 下 <sup>二十</sup> 下 <sup>二十一</sup> 下 <sup>二十二</sup> 下 <sup>二十三</sup> 下 <sup>二十四</sup> 下 <sup>二十五</sup> 下 <sup>二十六</sup> 下 <sup>二十七</sup> 下 <sup>二十八</sup> 下 <sup>二十九</sup> 下 <sup>三十</sup> 下 <sup>三十一</sup> 下 <sup>三十二</sup> 下 <sup>三十三</sup> 下 <sup>三十四</sup> 下 <sup>三十五</sup> 下 <sup>三十六</sup> 下 <sup>三十七</sup> 下 <sup>三十八</sup> 下 <sup>三十九</sup> 下 <sup>四十</sup> 下 <sup>四十一</sup> 下 <sup>四十二</sup> 下 <sup>四十三</sup> 下 <sup>四十四</sup> 下 <sup>四十五</sup> 下 <sup>四十六</sup> 下 <sup>四十七</sup> 下 <sup>四十八</sup> 下 <sup>四十九</sup> 下 <sup>五十</sup> 下 <sup>五十一</sup> 下 <sup>五十二</sup> 下 <sup>五十三</sup> 下 <sup>五十四</sup> 下 <sup>五十五</sup> 下 <sup>五十六</sup> 下 <sup>五十七</sup> 下 <sup>五十八</sup> 下 <sup>五十九</sup> 下 <sup>六十</sup> 下 <sup>六十一</sup> 下 <sup>六十二</sup> 下 <sup>六十三</sup> 下 <sup>六十四</sup> 下 <sup>六十五</sup> 下 <sup>六十六</sup> 下 <sup>六十七</sup> 下 <sup>六十八</sup> 下 <sup>六十九</sup> 下 <sup>七十</sup> 下 <sup>七十一</sup> 下 <sup>七十二</sup> 下 <sup>七十三</sup> 下 <sup>七十四</sup> 下 <sup>七十五</sup> 下 <sup>七十六</sup> 下 <sup>七十七</sup> 下 <sup>七十八</sup> 下 <sup>七十九</sup> 下 <sup>八十</sup> 下 <sup>八十一</sup> 下 <sup>八十二</sup> 下 <sup>八十三</sup> 下 <sup>八十四</sup> 下 <sup>八十五</sup> 下 <sup>八十六</sup> 下 <sup>八十七</sup> 下 <sup>八十八</sup> 下 <sup>八十九</sup> 下 <sup>九十</sup> 下 <sup>九十一</sup> 下 <sup>九十二</sup> 下 <sup>九十三</sup> 下 <sup>九十四</sup> 下 <sup>九十五</sup> 下 <sup>九十六</sup> 下 <sup>九十七</sup> 下 <sup>九十八</sup> 下 <sup>九十九</sup> 下 <sup>百</sup> 下





又てあつたあつたあつた  
 人ごとのあつたあつたあつた  
 又てあつたあつたあつた

北の  
 白子  
 の  
 鞍

坊が  
 赤  
 ち  
 へ  
 ち  
 の  
 ち  
 の  
 ち  
 の  
 ち

十二

十二

十二













Handwritten text in a cursive script, likely a historical document or manuscript. The text is densely packed and spans the width of the page. It appears to be a list or a series of entries, possibly related to a collection or inventory. The script is highly stylized and difficult to decipher without a key.

Handwritten text in a cursive script, continuing from the previous page. The text is densely packed and spans the width of the page. It appears to be a list or a series of entries, possibly related to a collection or inventory. The script is highly stylized and difficult to decipher without a key.

Handwritten text at the top of the right page, possibly a page number or title.

Main handwritten text on the right page, consisting of several lines of cursive script.

Handwritten text at the bottom of the right page.

Handwritten text at the top of the left page, possibly a page number or title.

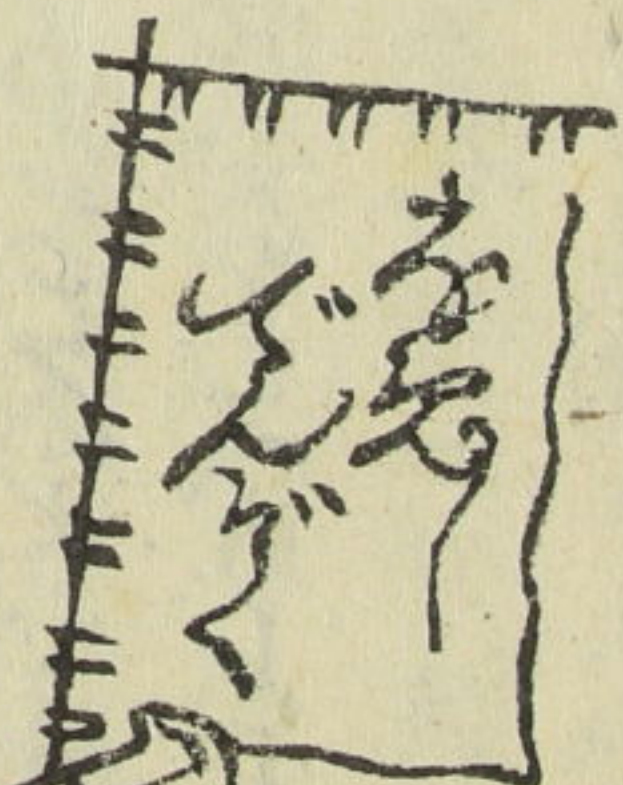
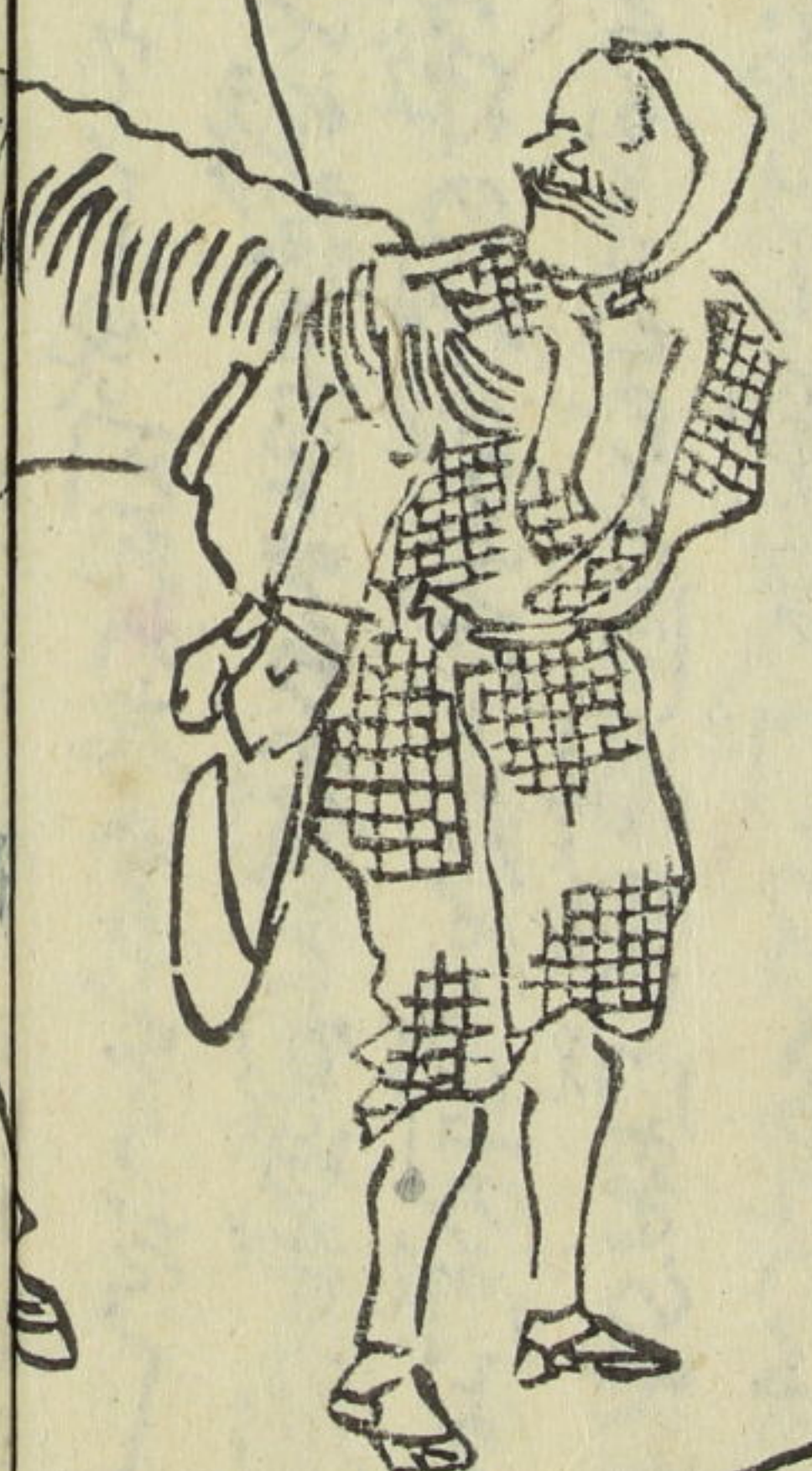
Main handwritten text on the left page, consisting of several lines of cursive script.

Handwritten text at the bottom of the left page.

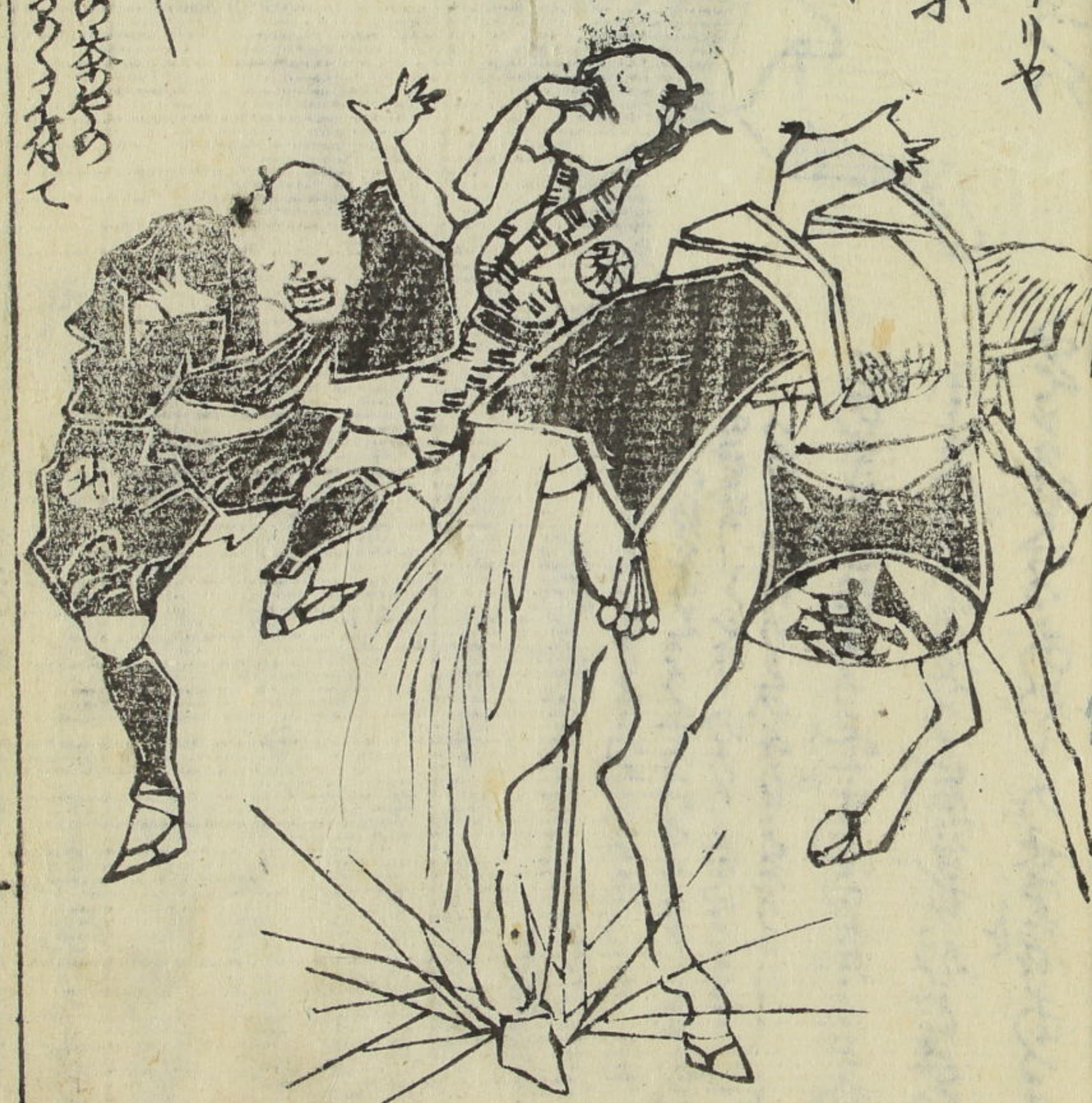
Handwritten text at the bottom of the left page.

Handwritten notes at the top of the right page.

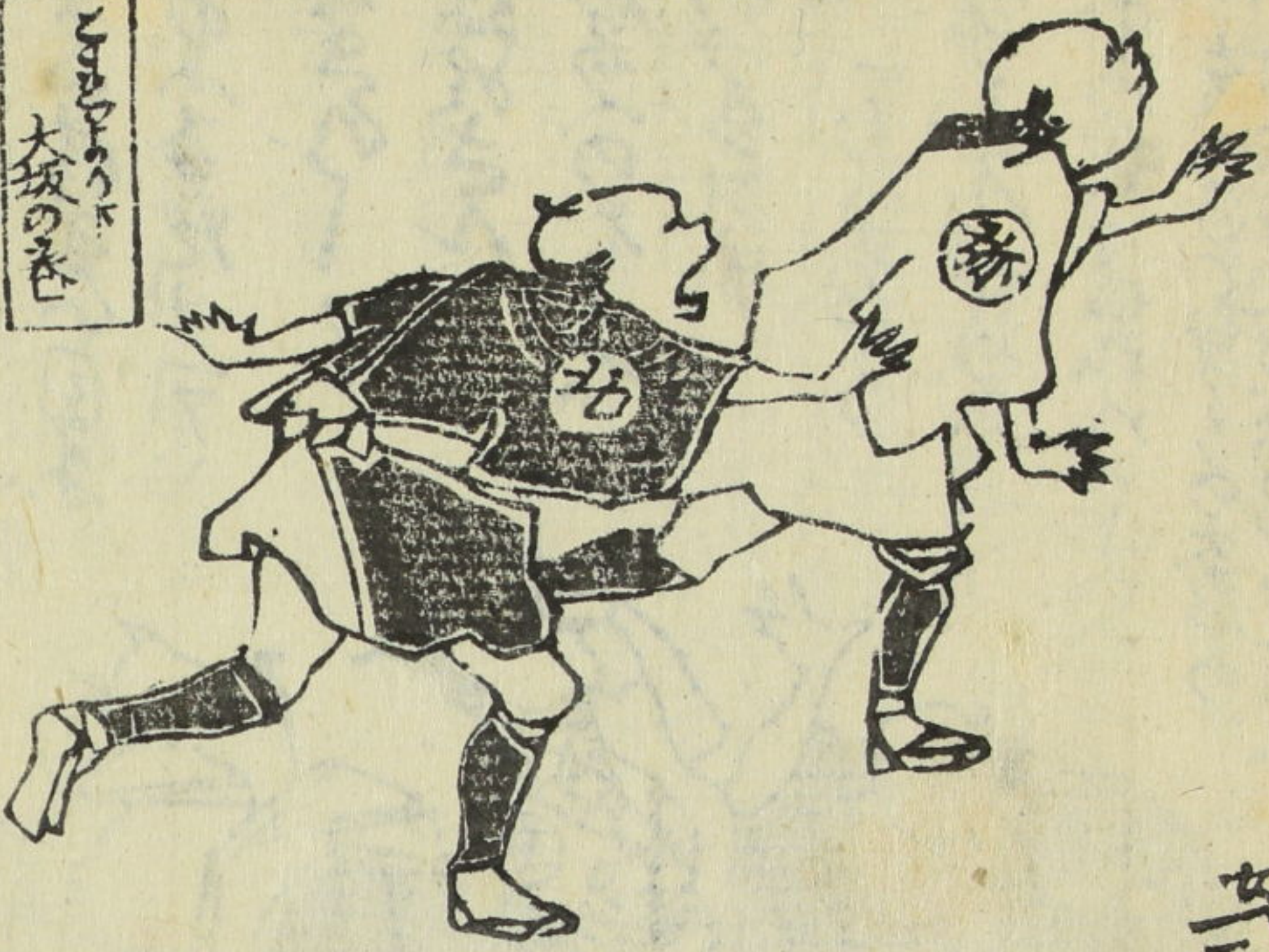
Vertical columns of handwritten text on the right page, including the word 'WESLEY' at the top.



Vertical columns of handwritten text on the left page.



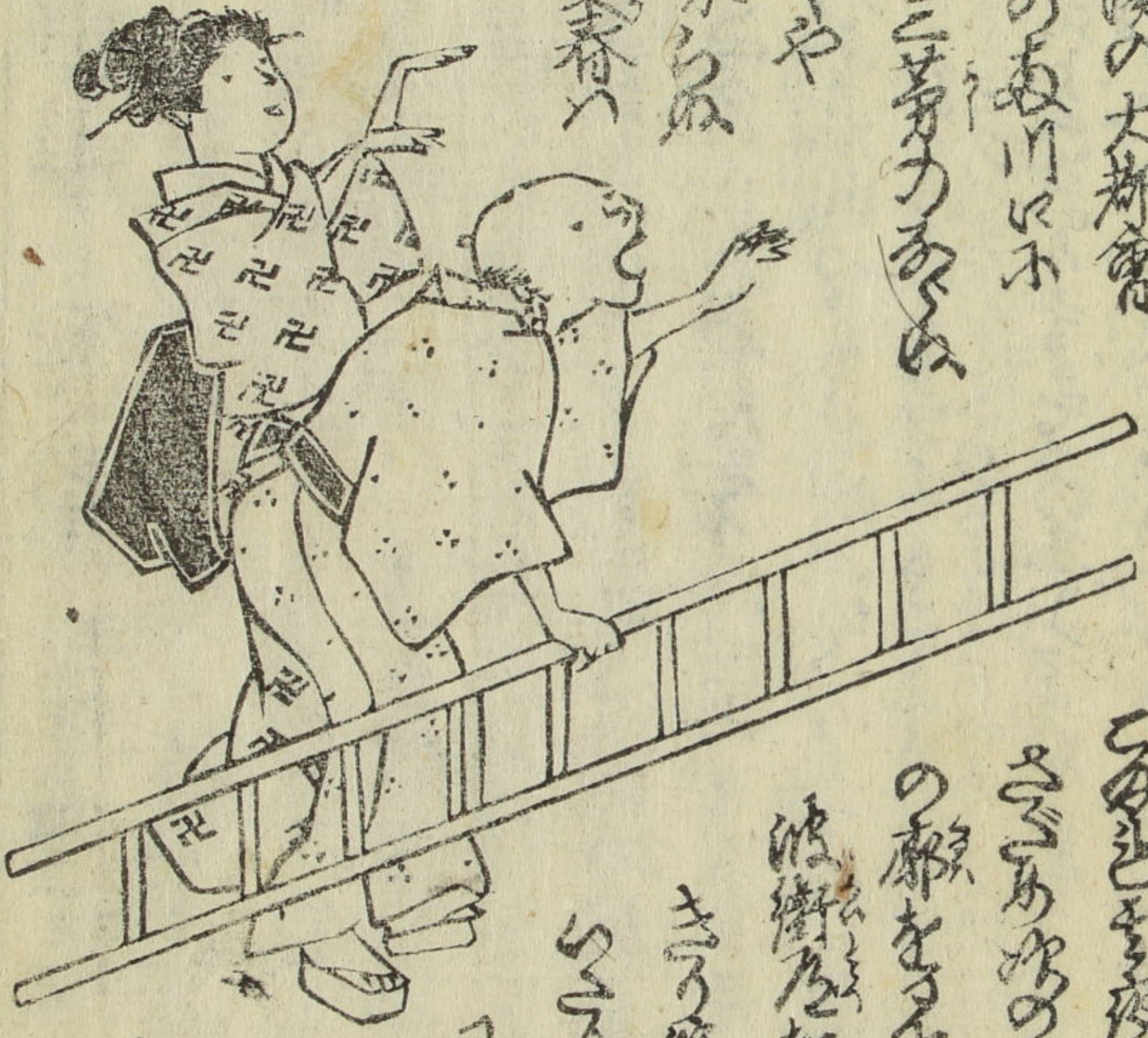
Handwritten notes at the top of the left page.



大坂の巻  
押入や海流のつら

女モシナク〜つらちやぞおきごのまき  
 りのみきあまのうあまれ 共六  
 こそえつひられ〜  
 たまらぬ ト 共六  
 とえぞこれま〜  
 りのみき〜  
 かまろ〜  
 のおを〜  
 りをま〜  
 の目〜  
 おまの〜  
 こそ〜

徳国の高松橋渡の大郡會  
 ありて本津安徳川のぬ川い小  
 一目ふ本の帆柱三芳のあまぬ  
 みりしをさる〜  
 けるの系橋不考らぬ  
 去地の勢勢練糸春の  
 渡川は押き〜  
 様の言〜  
 あそびつ〜  
 ちんか〜



こぬさそ夜の宿と  
 さごめゆの目あ系  
 の藤をさる〜丹  
 波衛をさる〜  
 きる夜の大橋〜  
 くの〜  
 つの〜  
 とを〜  
 歌さける





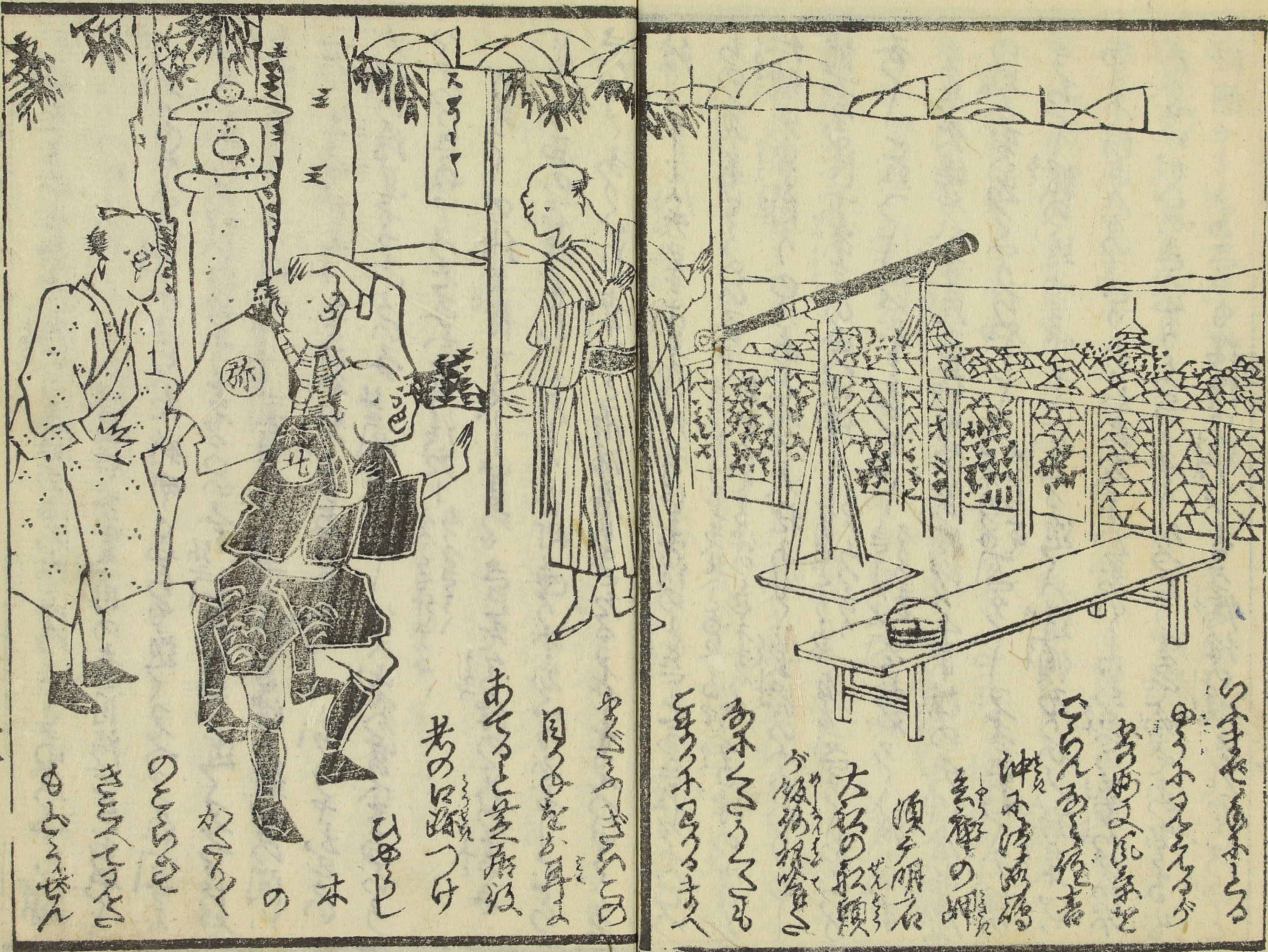






勝つて 起す 起す 起す 起す 起す 起す 起す 起す 起す 起す  
 後なる 後なる 後なる 後なる 後なる 後なる 後なる 後なる 後なる 後なる  
 かまらざる まま 今日 日 日 日 日 日 日 日 日 日 日  
 何ら 何ら 何ら 何ら 何ら 何ら 何ら 何ら 何ら 何ら  
 それを 何を 何を 何を 何を 何を 何を 何を 何を 何を  
 ちよと ちよと ちよと ちよと ちよと ちよと ちよと ちよと ちよと ちよと  
 七折 七折 七折 七折 七折 七折 七折 七折 七折 七折  
 ぬい ぬい ぬい ぬい ぬい ぬい ぬい ぬい ぬい ぬい  
 左平次 左平次 左平次 左平次 左平次 左平次 左平次 左平次 左平次 左平次  
 せう せう せう せう せう せう せう せう せう せう  
 何れ 何れ 何れ 何れ 何れ 何れ 何れ 何れ 何れ 何れ

綾 綾 綾 綾 綾 綾 綾 綾 綾 綾  
 ちの ちの ちの ちの ちの ちの ちの ちの ちの ちの  
 仁徳 仁徳 仁徳 仁徳 仁徳 仁徳 仁徳 仁徳 仁徳 仁徳  
 堵 堵 堵 堵 堵 堵 堵 堵 堵 堵  
 ちく ちく ちく ちく ちく ちく ちく ちく ちく ちく  
 去来 去来 去来 去来 去来 去来 去来 去来 去来 去来  
 の 登 登 登 登 登 登 登 登 登 登  
 まら ちく ちく ちく ちく ちく ちく ちく ちく ちく ちく  
 ある ある ある ある ある ある ある ある ある ある  
 淡 淡 淡 淡 淡 淡 淡 淡 淡 淡



二ノノ

十一

この本  
 本  
 の  
 名  
 は  
 藤  
 野  
 翁  
 の  
 自  
 叙  
 傳  
 也

あつとどき  
 君の口は  
 あつとどき  
 君の口は  
 あつとどき  
 君の口は

あつとどき  
 君の口は  
 あつとどき  
 君の口は  
 あつとどき  
 君の口は  
 あつとどき  
 君の口は  
 あつとどき  
 君の口は











くろくまのなるまのてこよふあきふき地あり

まきあつてまきあつてまきあつて

尾鱗のえゆるるの側かたの那な

まきあつて天端てんぱん天神てんじんのまきあつてまきあつてまきあつて

ゆづりぬ

道中増替譚六編下

