

20
1
2
3
4
5
6
7
8
9
30
1
2
3
4
5
6
7
8
9
40

万亭應賀作

午春
新版

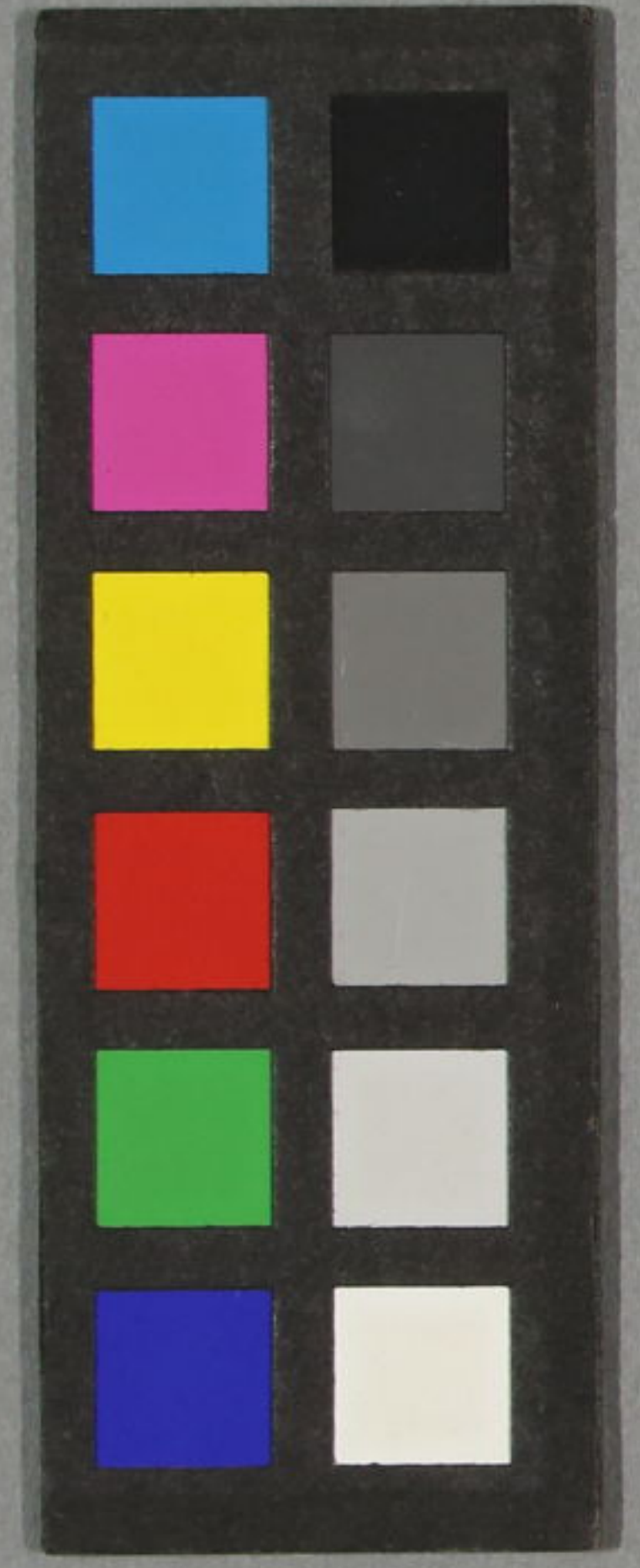
歌川國貞畫

外題曲多國貞

錦重堂梓



^ 13
3785
78

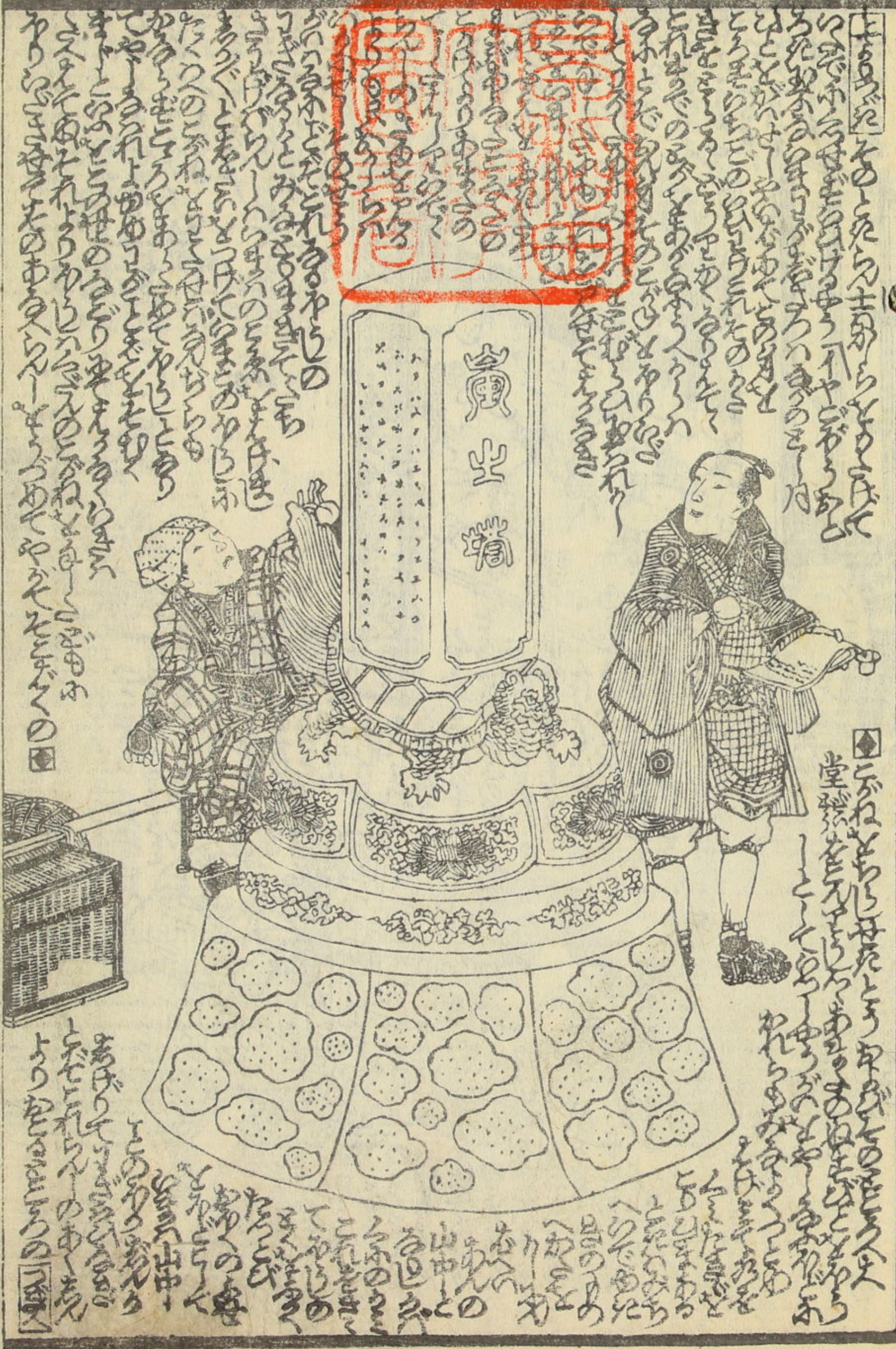


此の書は... (Vertical text columns on the left side of the illustration)

廣出精 (Vertical text on the central structure)

堂... (Vertical text on the right side of the illustration)

... (Vertical text columns at the bottom of the illustration)



門 へ 13
 號 3785
 卷 78

橋文庫

字平丸編

下巻

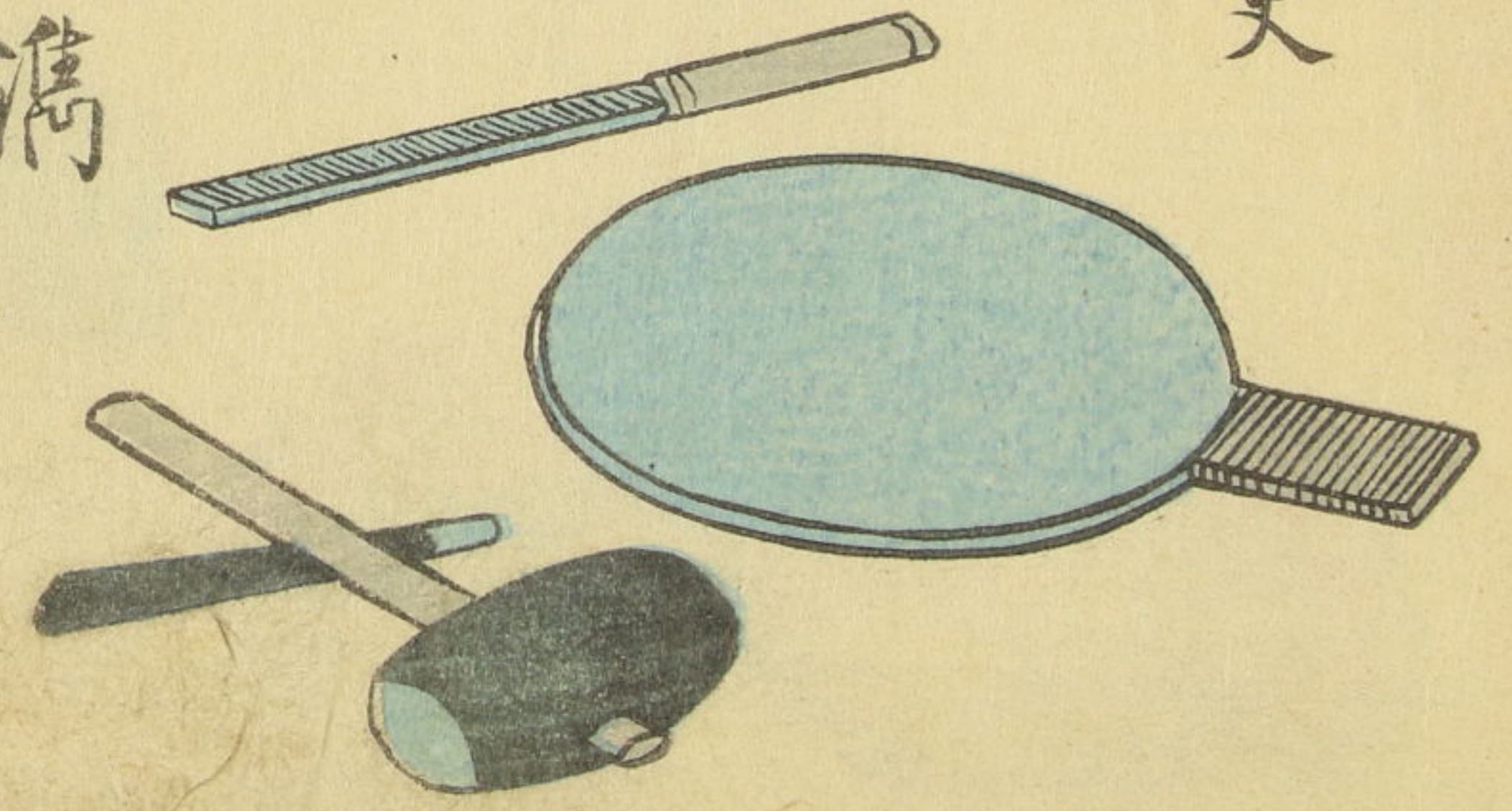
牛夷
新史

應賀作

國貞画

上州屋

用満



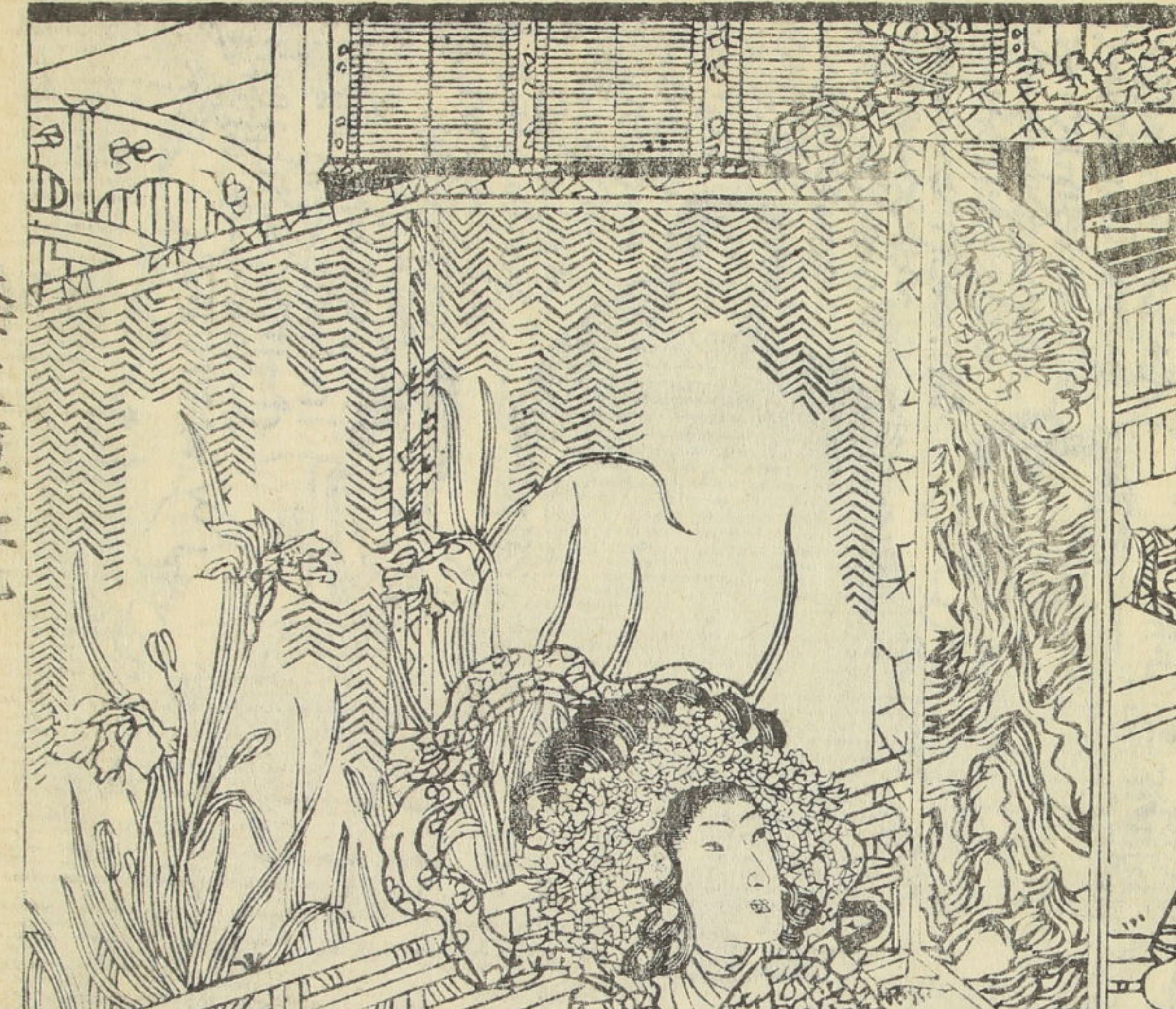
このまやとのいかにあはれなげな
まやのいかにあはれなげな
まやのいかにあはれなげな
まやのいかにあはれなげな

この天上のいかにあはれなげな
この天上のいかにあはれなげな
この天上のいかにあはれなげな
この天上のいかにあはれなげな

この男のいかにあはれなげな
この男のいかにあはれなげな
この男のいかにあはれなげな
この男のいかにあはれなげな

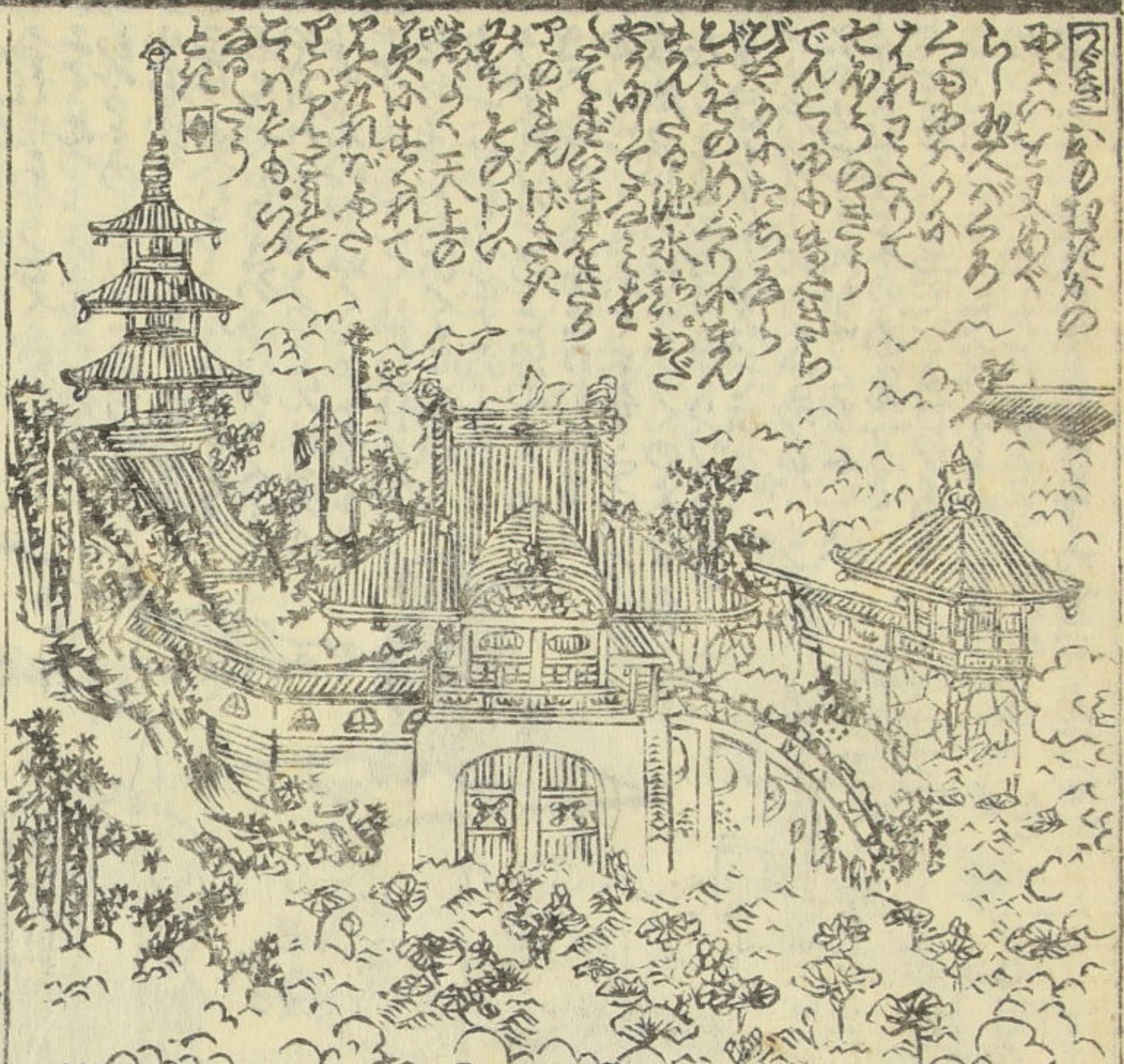


○世のいかにあはれなげな
世のいかにあはれなげな
世のいかにあはれなげな
世のいかにあはれなげな



名の草草
名の草草
名の草草
名の草草

徳文庫九



万亭應賀作の二壽齋國貞画の

天正寺のありては... 萬亭のありては... 國貞のありては... (Vertical text describing the scene and the artists involved in the illustration.)

安政五年戊午新春新板目錄

倭文庫出世双六 万亭應賀作 一陽齋豊國画

春遊將棋双六 同 川貞房作

男女役替双六 同 一陽齋豊國画

武家奉公出世双六 同 画作

奥奉公出世双六 同 画作

子宝延命袋全一冊 万亭應賀作 川芳玉画

重榮御江戸繪圖 奉書四枚半續

淺草土産 初編五編と 十返舎一九作 一陽齋豊國画

