

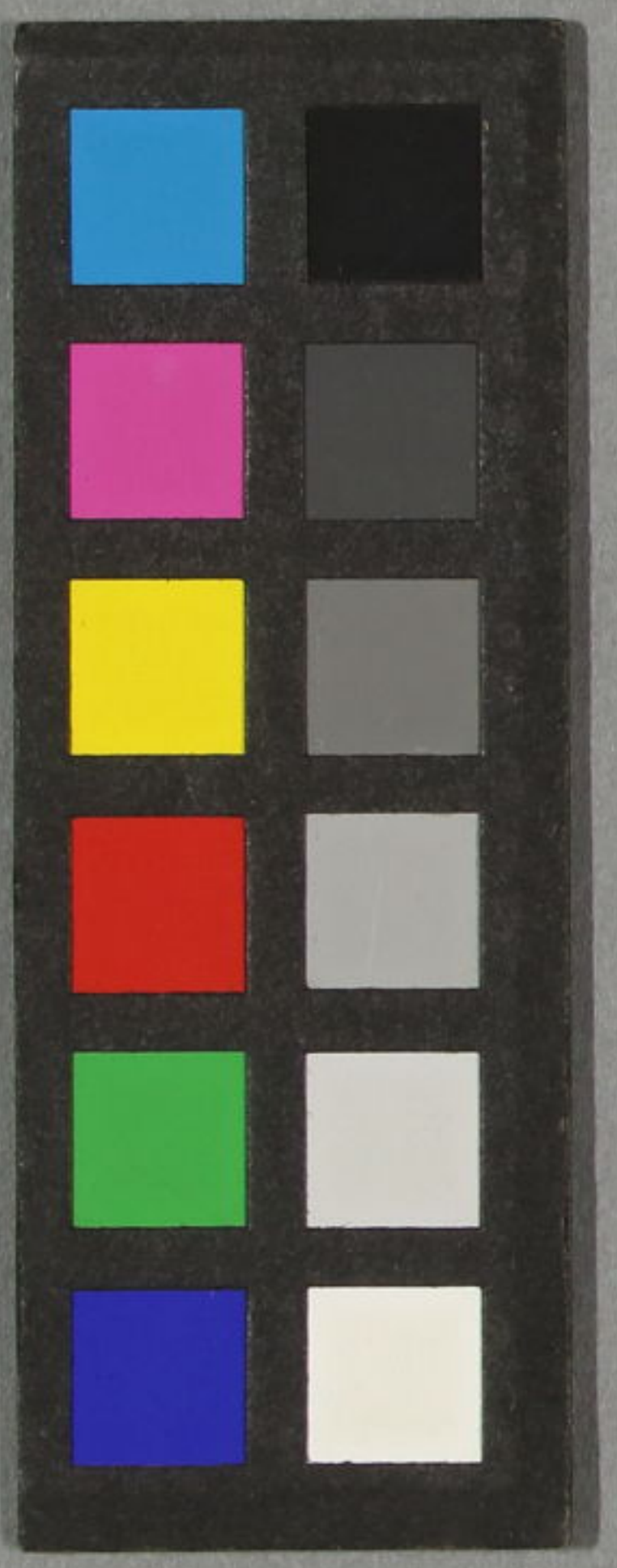
万亭應賀作
陽齋豊国画

嘉永二年
巳酉春
新彫



上野屋

~ 13
3785
24



門へ13
號3785
巻24

新加八相

屋主

娘人

指武庫心

下り巻

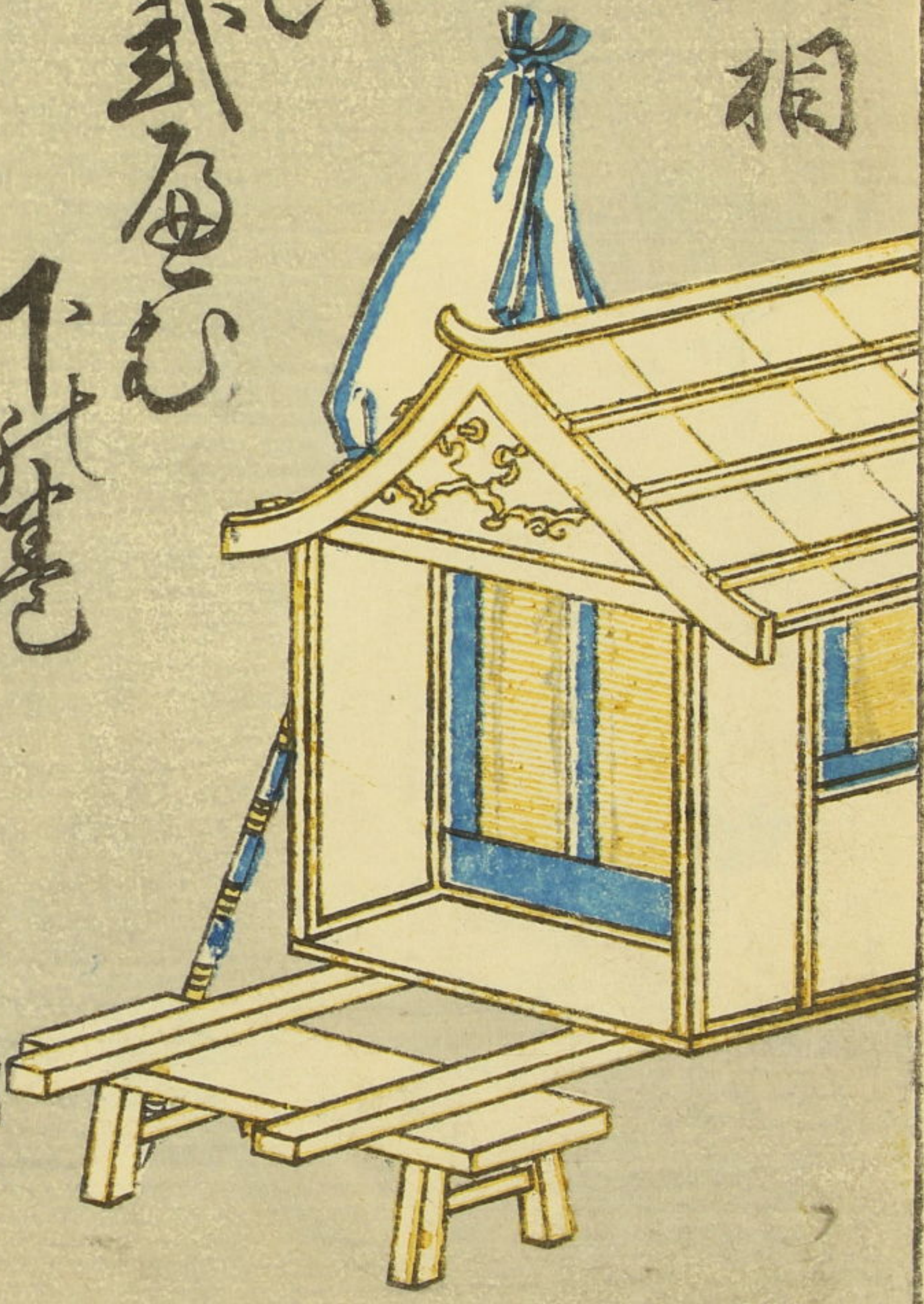
意賀作

西の巻

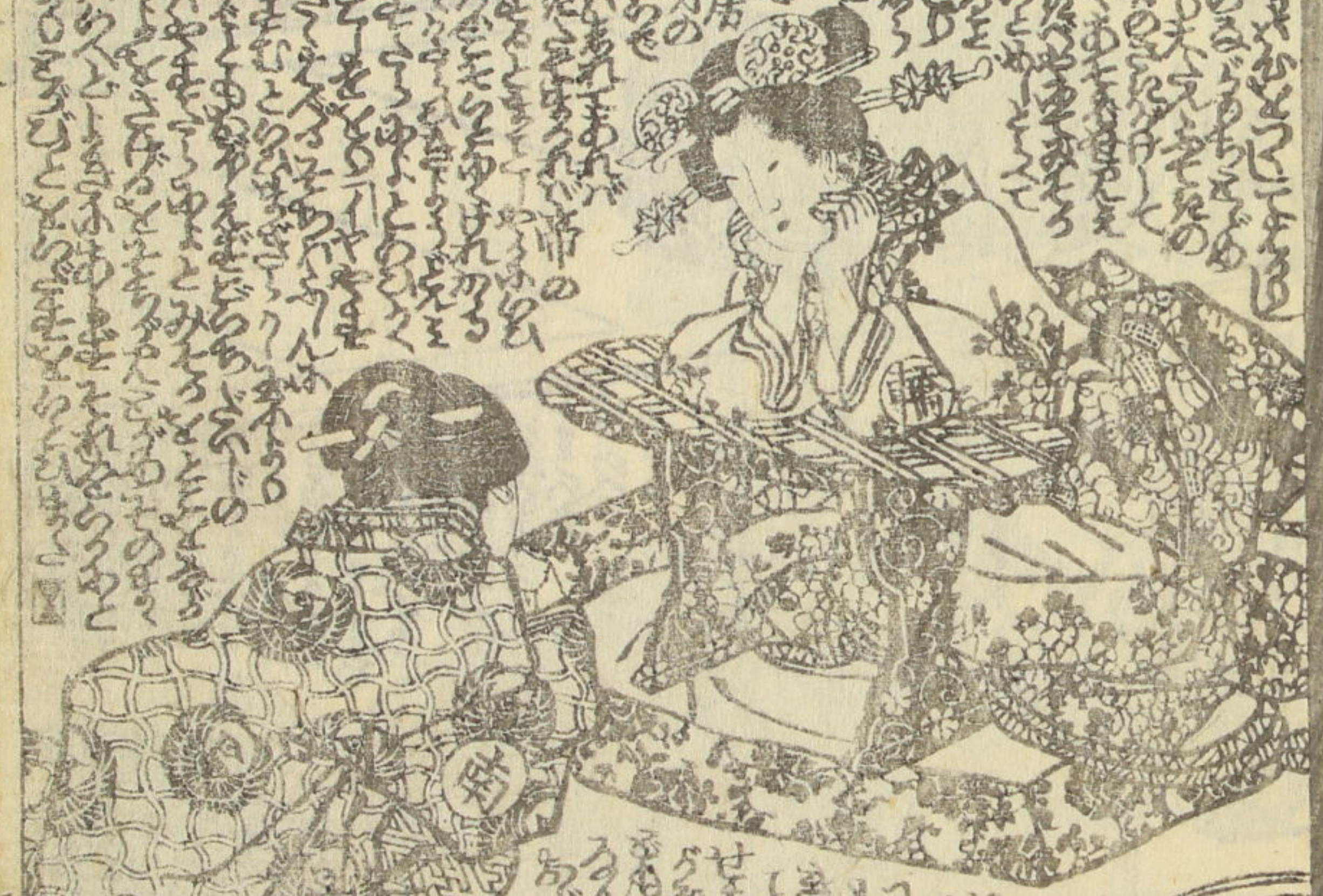
元大坂町代比

上海屋重蔵發行

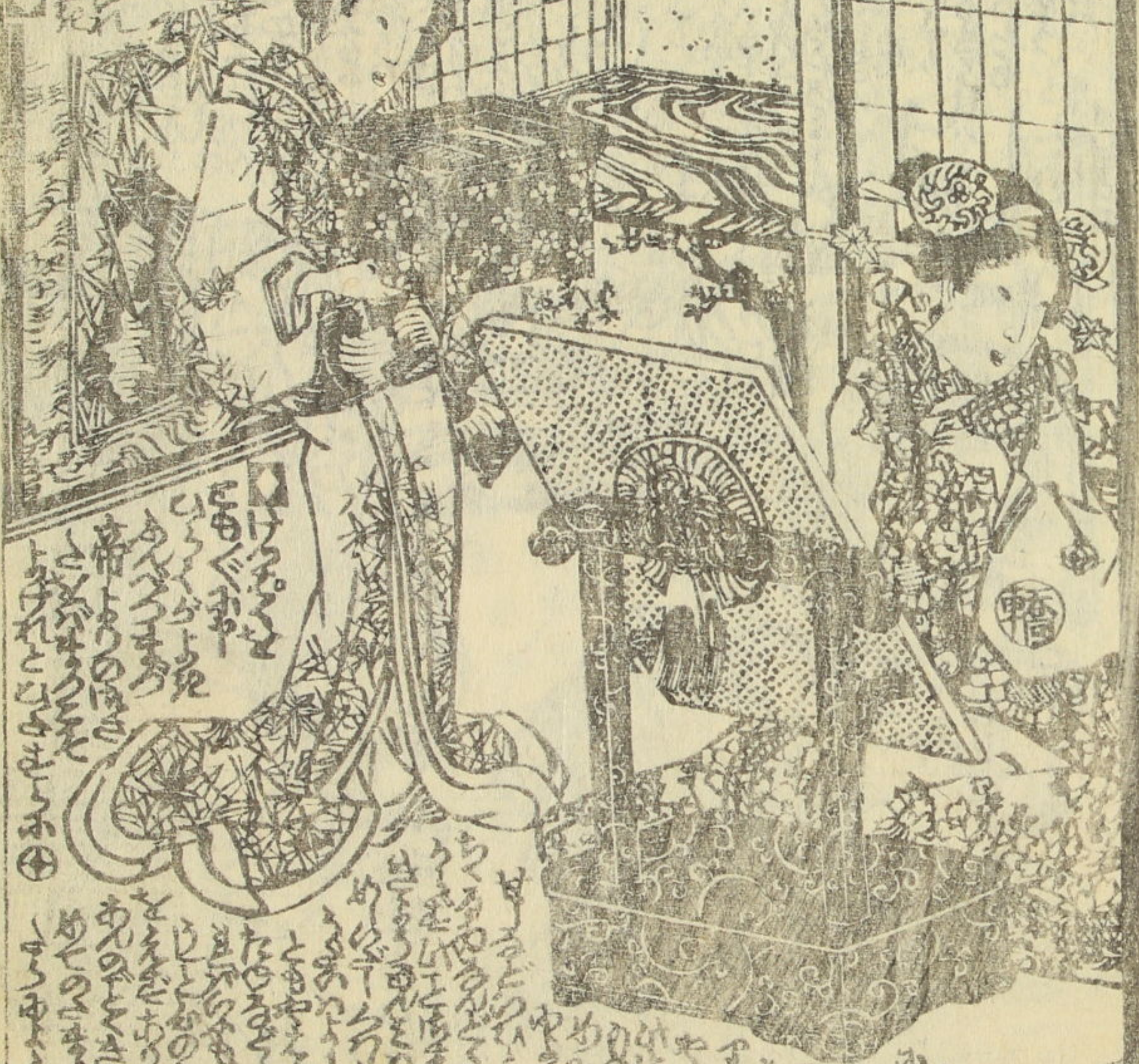
門入園政立



Vertical columns of handwritten Japanese text (kuzushiji) surrounding the illustration.

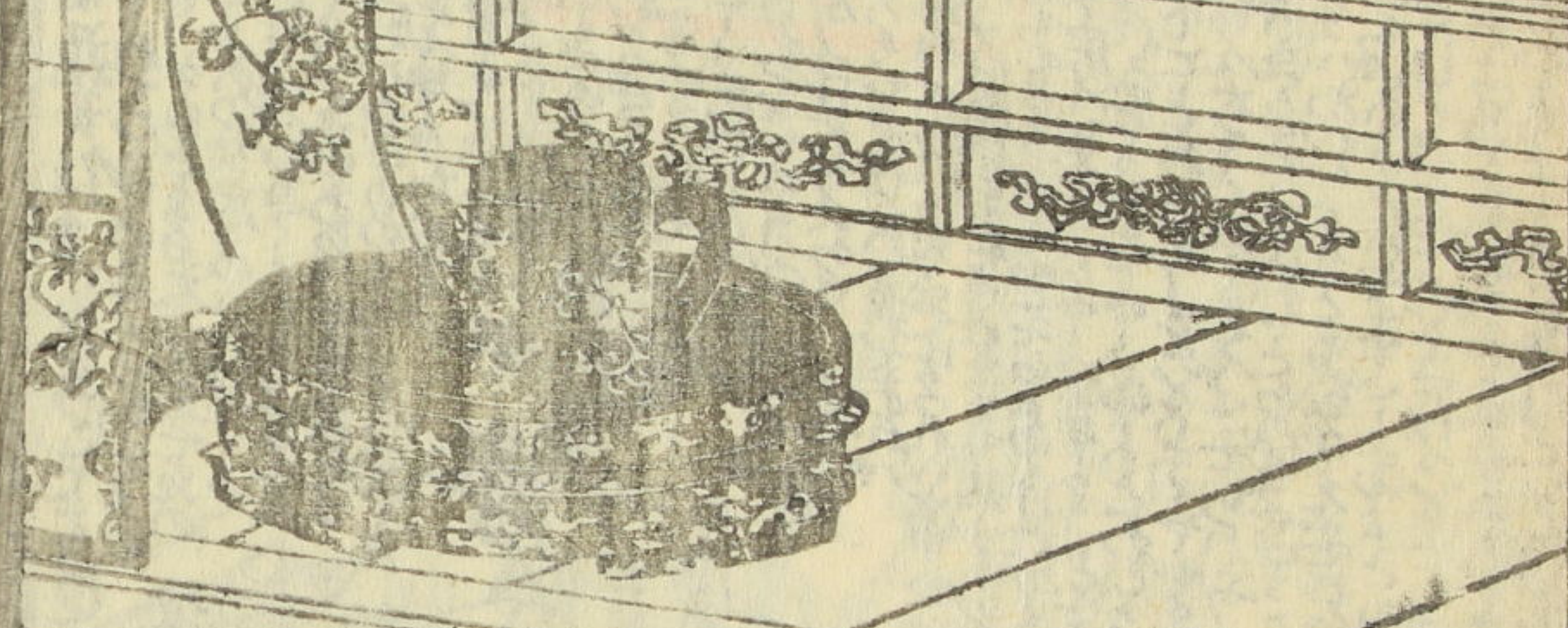


あまのこころを
かきとらふは
かたじけなく
あまのこころを
かきとらふは
かたじけなく
あまのこころを
かきとらふは
かたじけなく



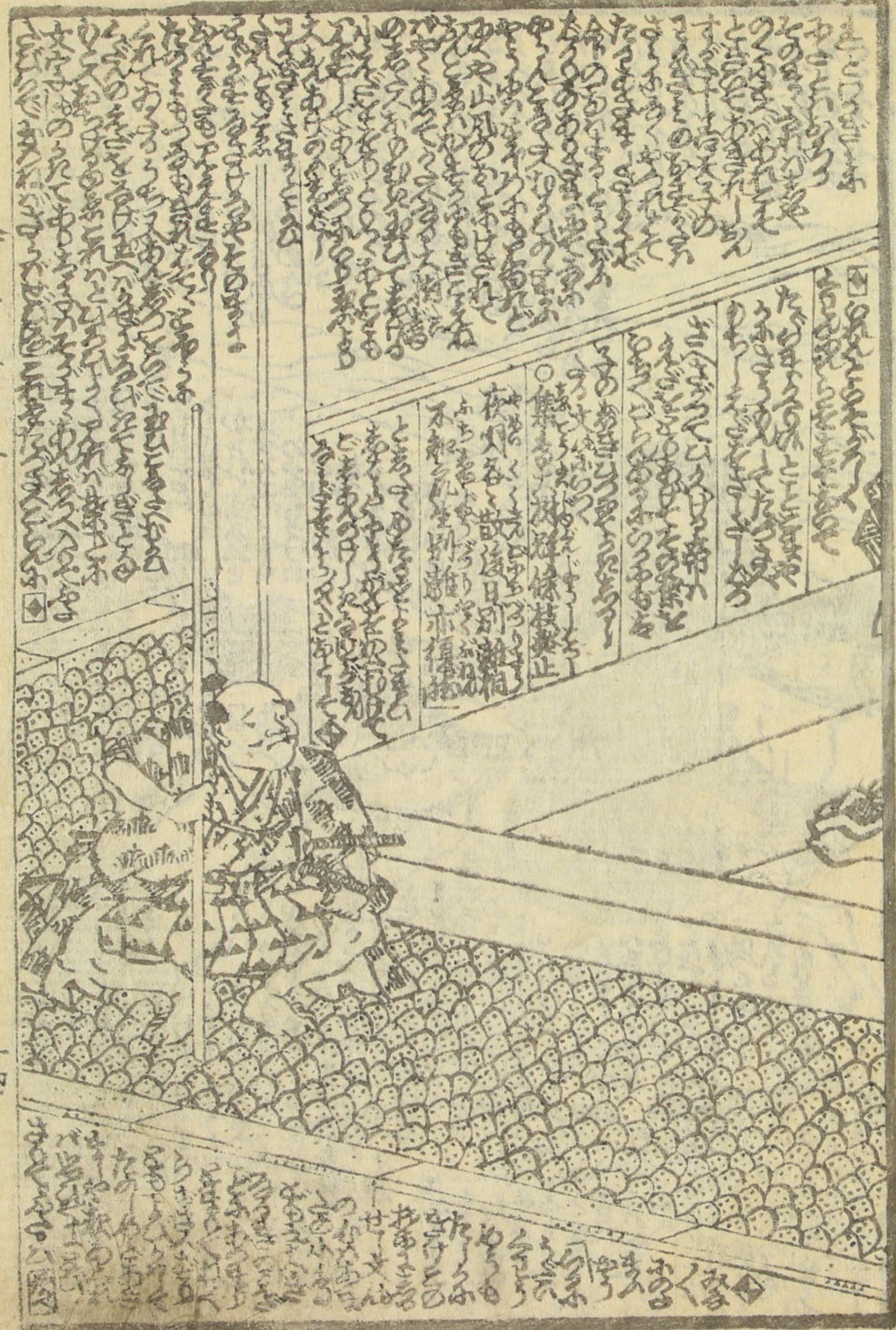
あまのこころを
かきとらふは
かたじけなく
あまのこころを
かきとらふは
かたじけなく
あまのこころを
かきとらふは
かたじけなく

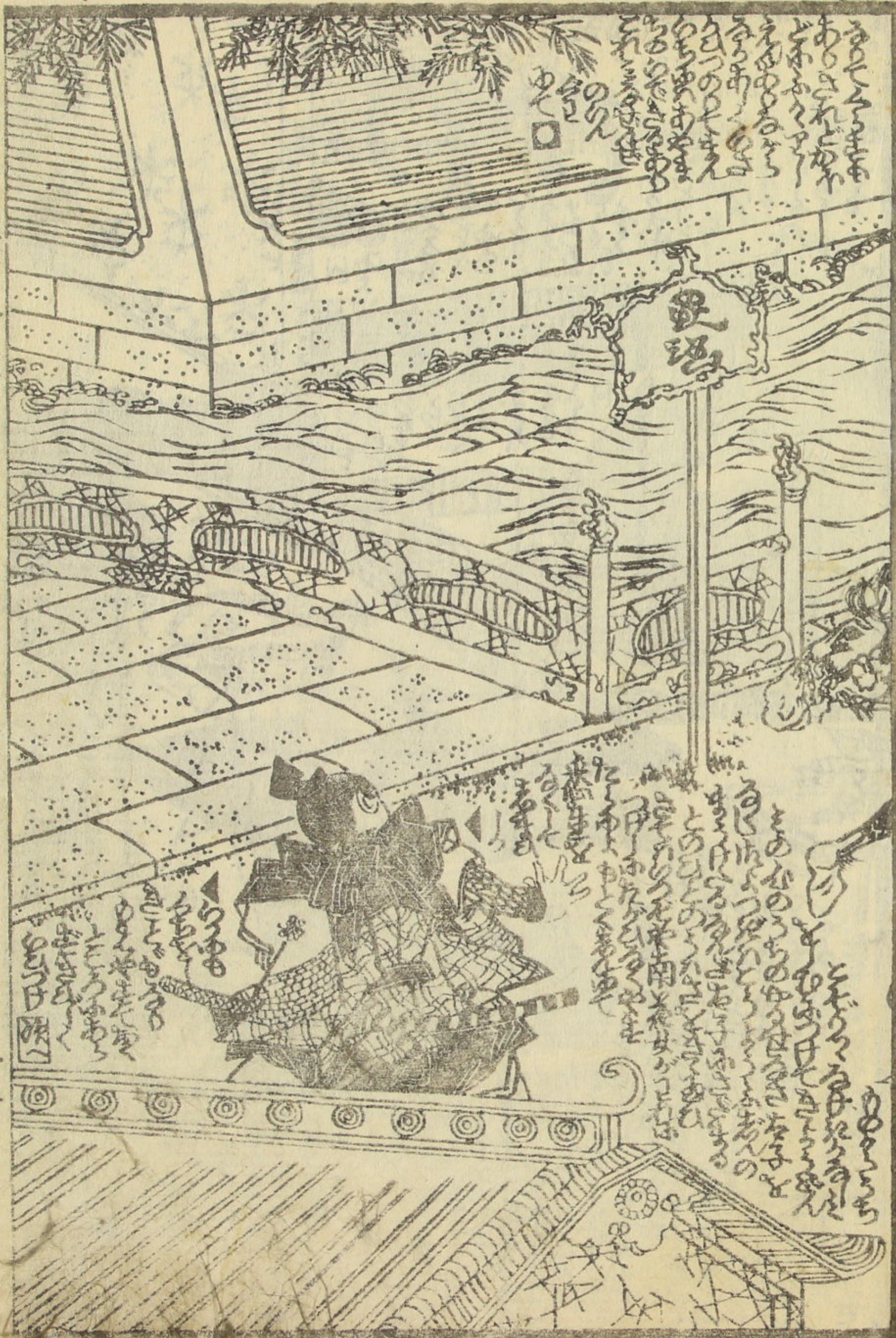
あまのこころを
かきとらふは
かたじけなく
あまのこころを
かきとらふは
かたじけなく
あまのこころを
かきとらふは
かたじけなく



あまのこころを
かきとらふは
かたじけなく
あまのこころを
かきとらふは
かたじけなく
あまのこころを
かきとらふは
かたじけなく







あつてはあ
あつてはあ
あつてはあ
あつてはあ
あつてはあ
あつてはあ
あつてはあ
あつてはあ
あつてはあ
あつてはあ

あつてはあ
あつてはあ
あつてはあ
あつてはあ
あつてはあ
あつてはあ
あつてはあ
あつてはあ
あつてはあ
あつてはあ

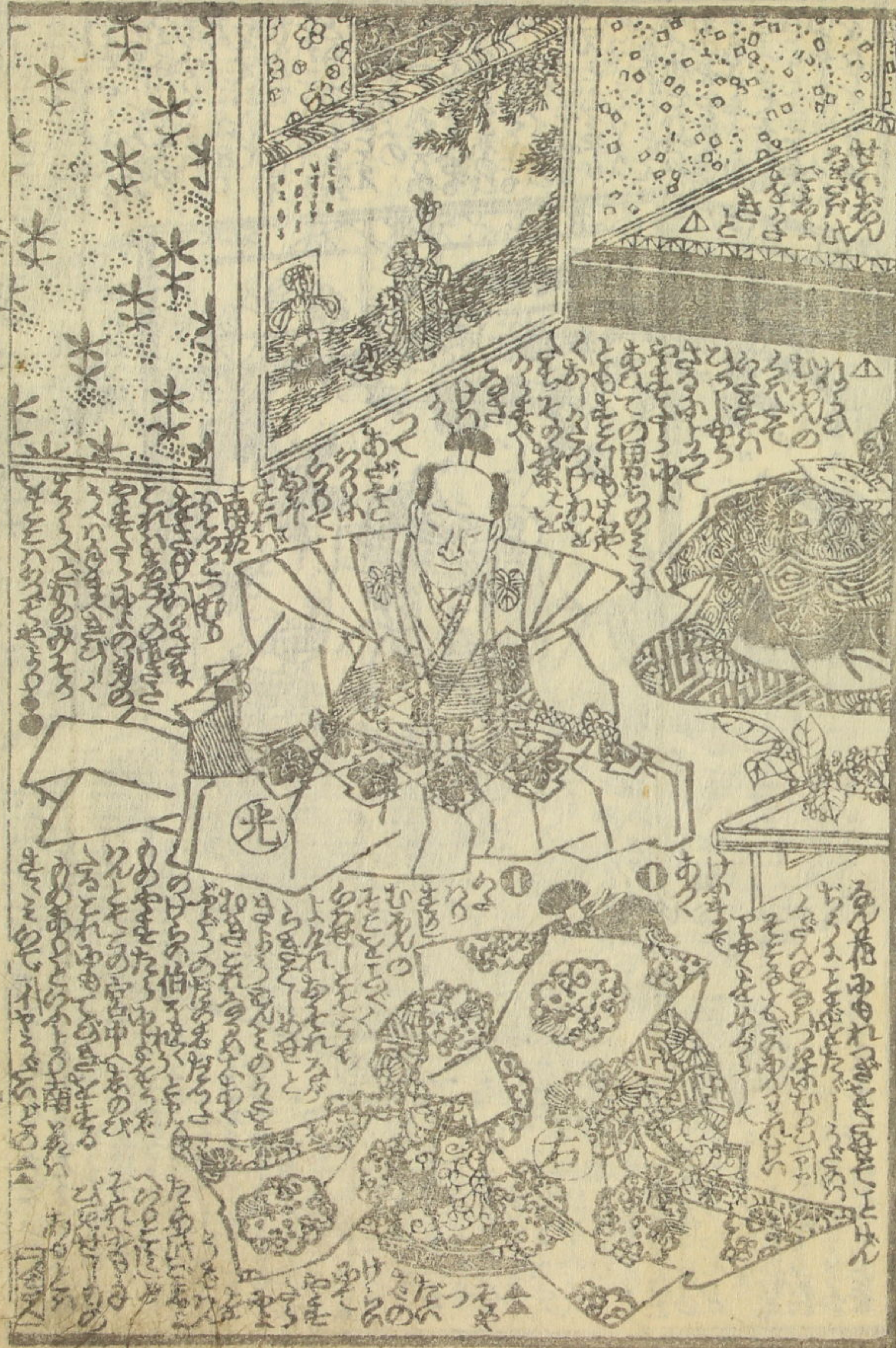
あつてはあ
あつてはあ
あつてはあ
あつてはあ
あつてはあ
あつてはあ
あつてはあ
あつてはあ



あつてはあ
あつてはあ
あつてはあ
あつてはあ
あつてはあ
あつてはあ
あつてはあ
あつてはあ
あつてはあ
あつてはあ

あつてはあ
あつてはあ
あつてはあ
あつてはあ
あつてはあ
あつてはあ
あつてはあ
あつてはあ
あつてはあ
あつてはあ

あつてはあ
あつてはあ
あつてはあ
あつてはあ
あつてはあ
あつてはあ
あつてはあ
あつてはあ
あつてはあ
あつてはあ



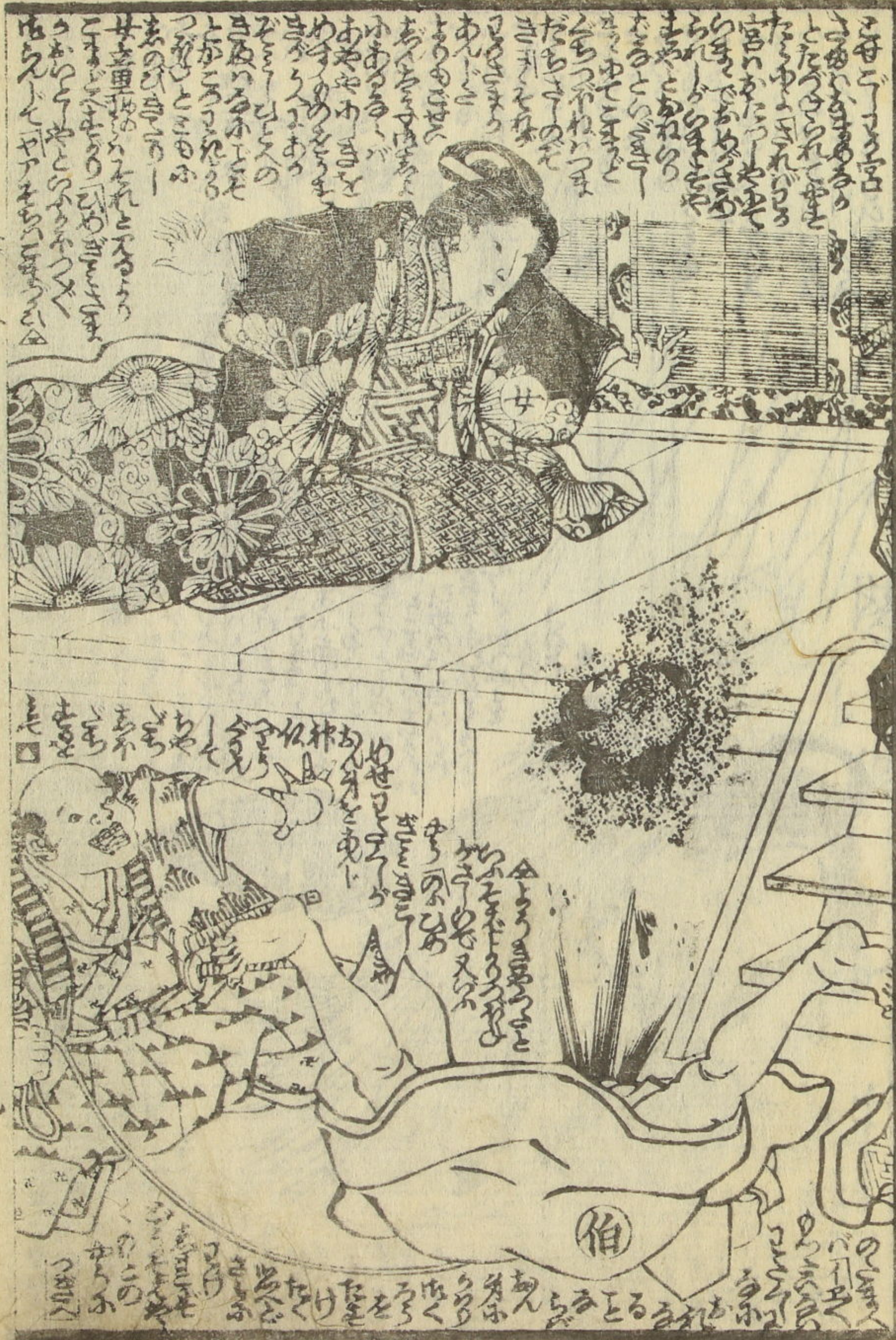
徳川家

一七

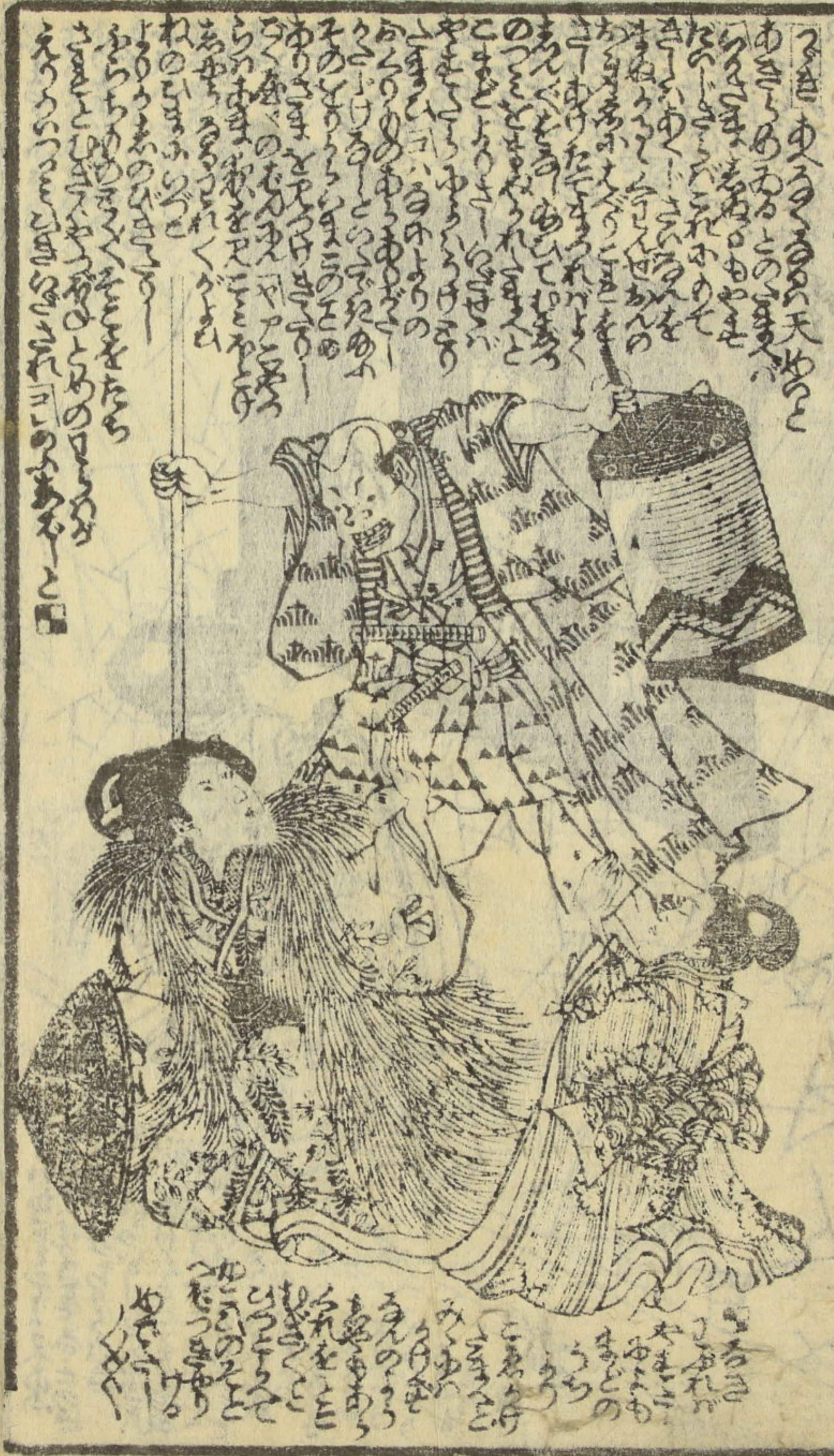


徳川家

一八



万亭應賀作の二陽齋豊國画



安政三年丙辰春新板目錄

倭文庫出世双六
 万亭應賀作
 一陽齋豊國画

春の将棋双六
 同
 歌川貞房画

男女役替双六
 同
 一陽齋豊國画

大寶御江戸圖
 極上摺 奉書六枚半續
 出板

清元稽古本
 初編 二編 出板

常磐津懐中本
 初編 二編 三編 四編 出板仕

極上摺 擬百人一首
 陽齋豊國畫合
 廣重筆

