



倭文庫八編

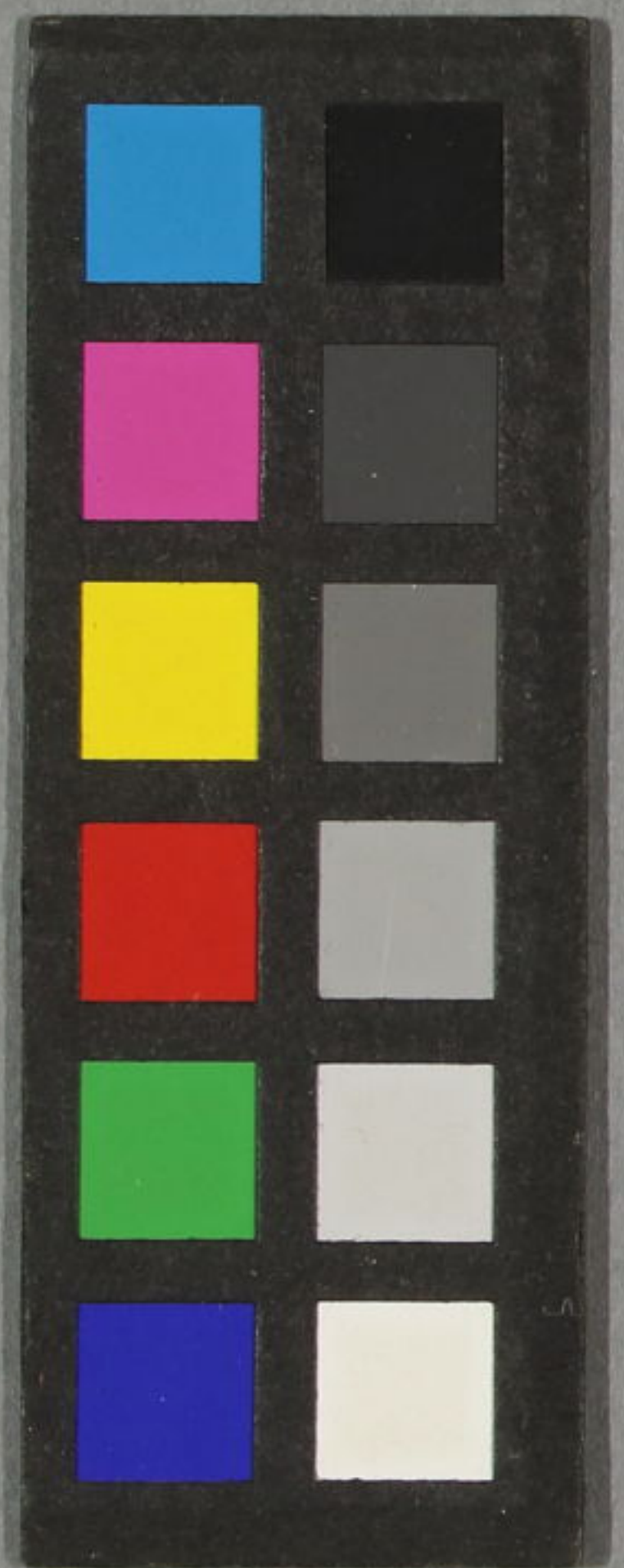
一陽齋豊國画

弘化五年  
戊申益春  
發行



金重堂

13  
3785  
16







門 へ 13  
 3785  
 16

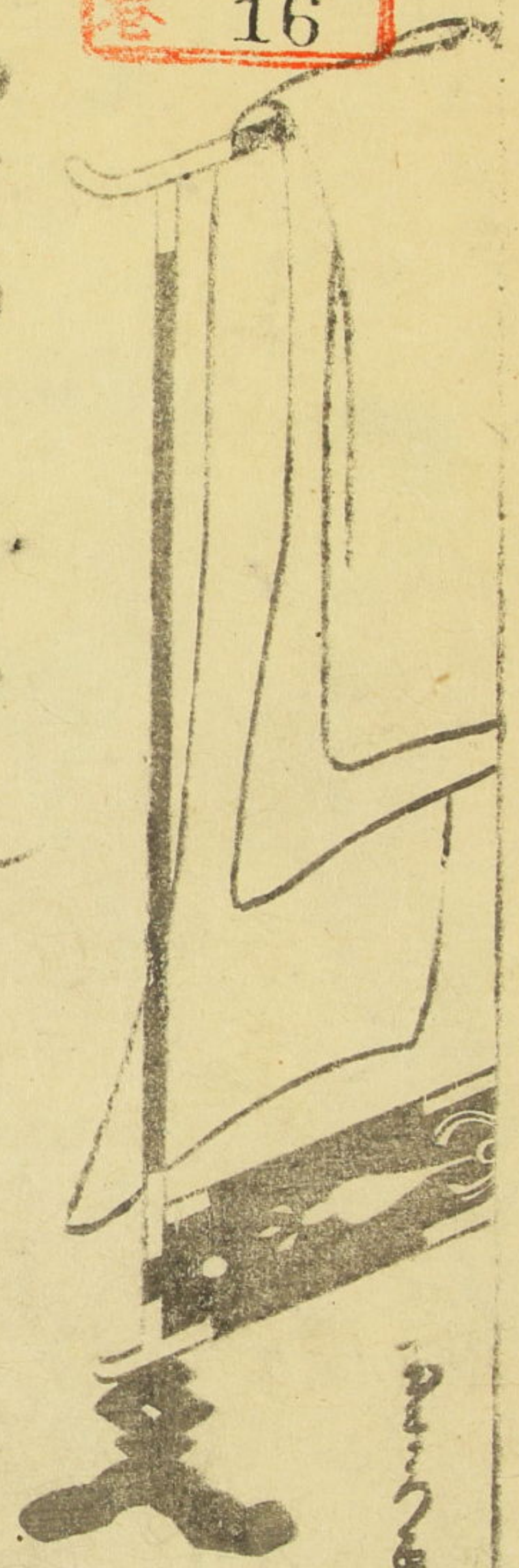
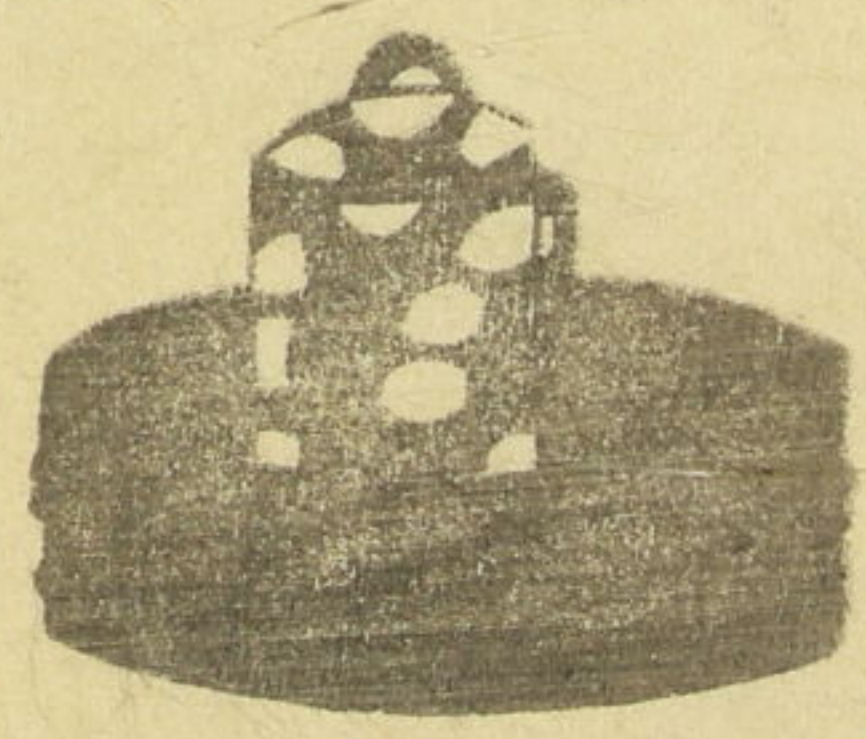
八海下

應賀作

貴國魚

申春  
 新彫

金重堂梓



金重堂











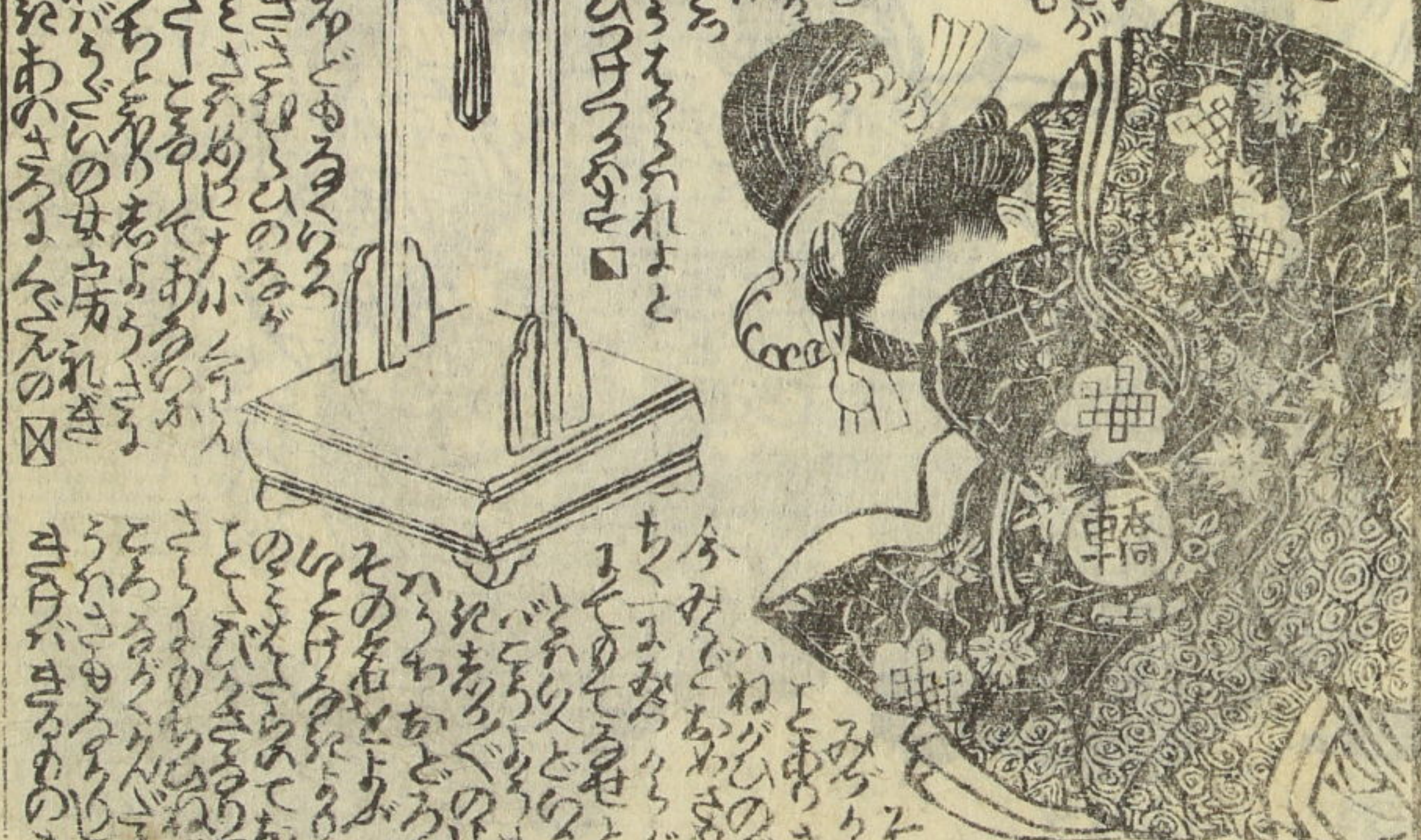








〇うぶ玉の相のうぶ玉のりてか  
 の月の教もるるるるるるるる  
 上あけのくもるるるるるるる  
 るるるるるるるるるるるるる  
 れるるるるるるるるるるるる  
 きさんトよるるるるるるるる  
 してはるるるるるるるるるる  
 くるるるるるるるるるるるる  
 りるるるるるるるるるるるる  
 らるるるるるるるるるるるる  
 らるるるるるるるるるるるる  
 入るるるるるるるるるるるる



〇うぶ玉の女  
 房その女  
 上あけのく  
 るるるるる  
 らるるるる  
 らるるるる  
 入るるるる



〇うぶ玉の女  
 房その女  
 上あけのく  
 るるるるる  
 らるるるる  
 らるるるる  
 入るるるる



















万亭應賀作 一陽齋豊國画



倭文庫出世双六 万亭應賀作 一陽齋豊國画

春遊の将碁双六 同 歌川貞房画

男女振合 役替双六 同 一陽齋豊國画

大寶御江戸圖 極上摺 奉書六枚半續 出板

清元稽古本 初編 二編 出板

常磐津懷中本 初編 二編 三編 四編 追々出板仕

極上摺 擬百人一首 陽齋豊國合 立齋廣重筆

安政三年丙辰春新板日録



