



一雄齋國輝画

柳下亭種貞譯

實秋花野菊宣編

藤慶板

應雲曲豆團出表題

己酉新刻

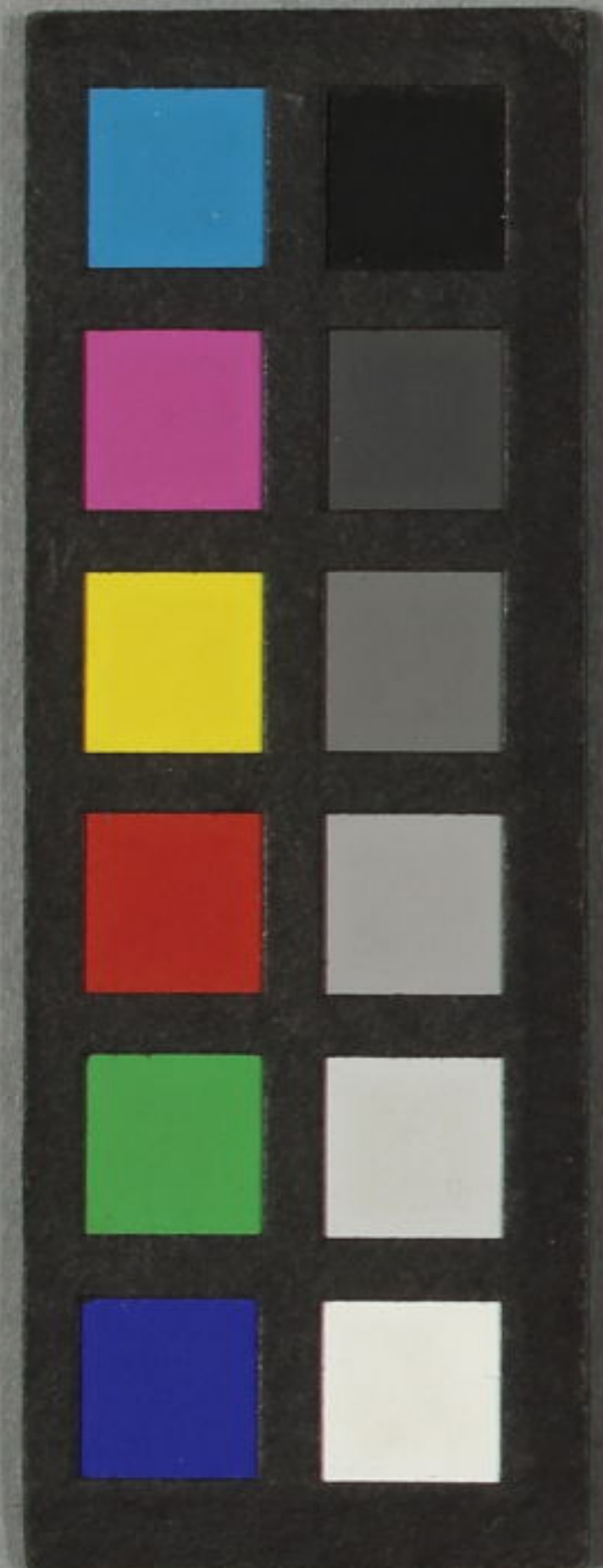
下

上

^13
3766
6

^13
3766
5





實人秋花野菊宣編三

應雲曲豆團出表題

己酉新刻

上

^13
3766
5





柳下亭種員作
歌川國禪画

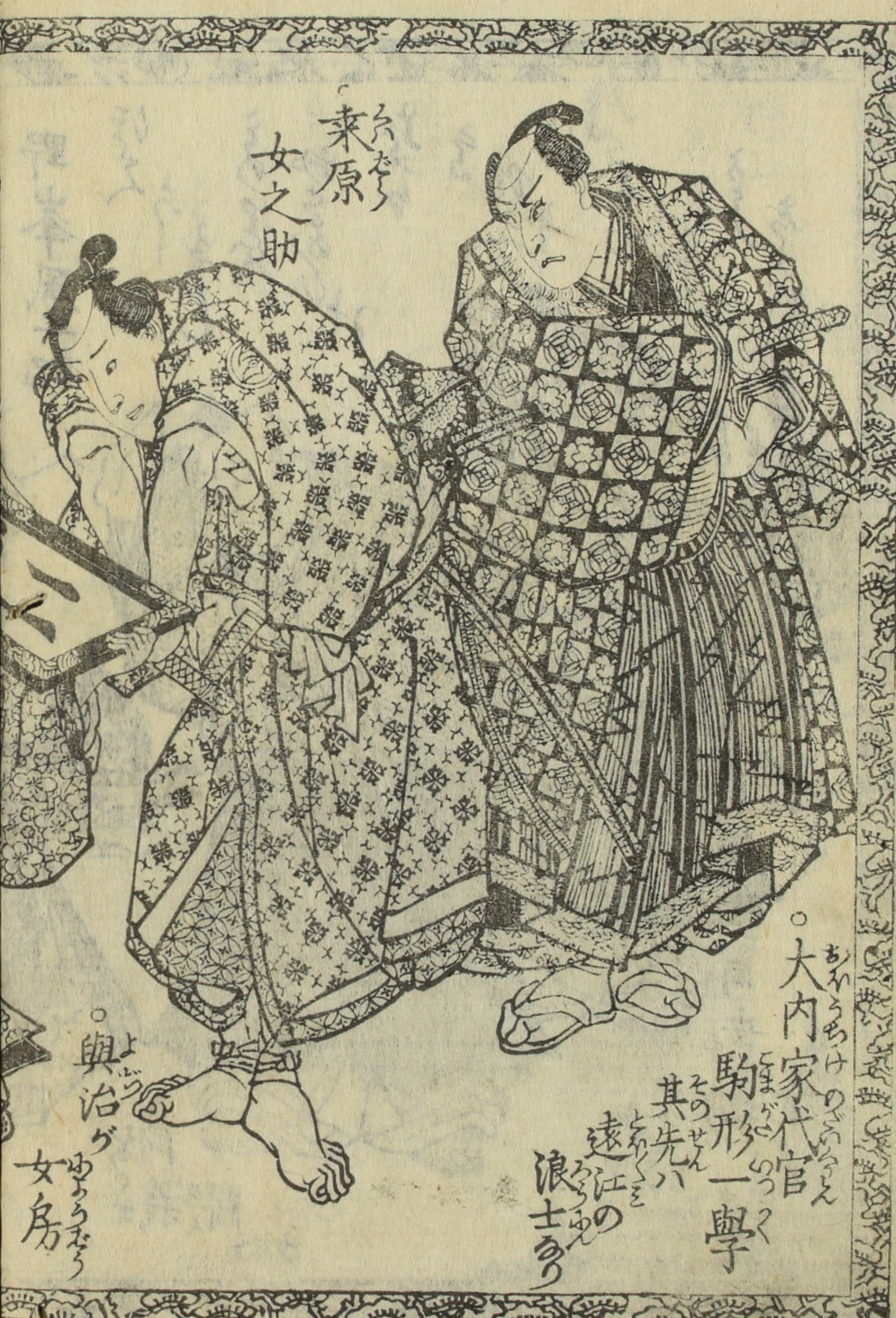


桃青翁が高野の吟ふ父母れまなり小る一維ふれまなり
嶮阻を石動く遙々の不勤坂禁小のる牧の方身とわら
るる女人堂其ほまこひ小ひきて女之助が枕夢の忠義と色の二尊院
小狂小心の駒形一學與治も昔の武士の八十瀬小あゝを紀の玉川の磨
あゝる恩報ト地らち節義の縛縄と思ひぬ地あゝ主を持御廟
橋立監物太郎善悪ふら花坂と小田原谷の岐道直ゆゆを
蛇柳の大内之助が邪を諫めりる新洞左衛門御法尊き
小川萱の古郷へる錦の袈裟のこを筑紫の家産小下賜
る世継の勅書の介も目出度國入の秋の角田の出来もよく
穂小穂積る松林堂が蔵入めりたを祝く小かん

干時嘉永二年 酉歲春正月 柳下亭種員識

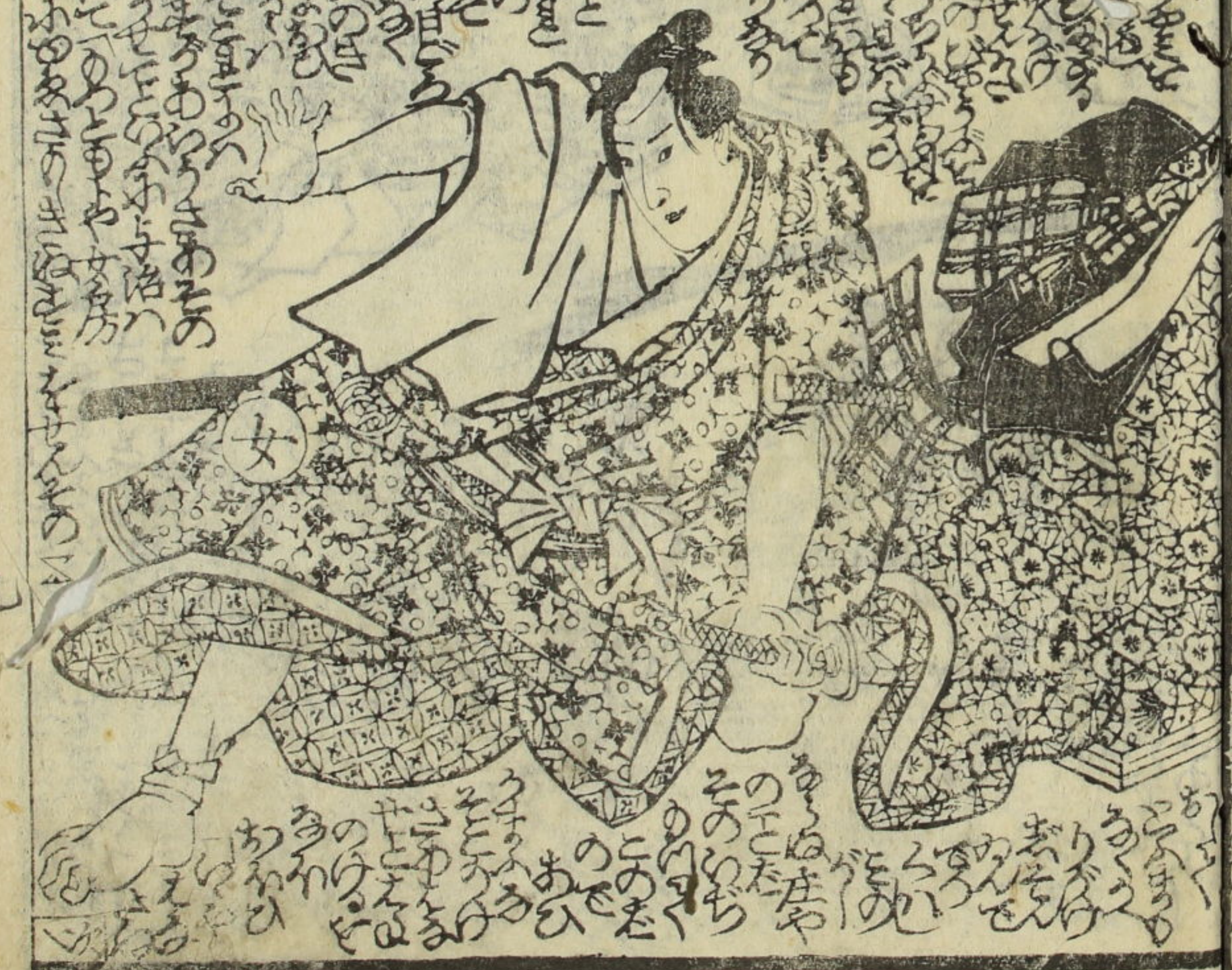


三





Handwritten Japanese text in vertical columns, likely a play script or commentary, surrounding the illustration of a woman in a kimono.



Handwritten Japanese text in vertical columns, surrounding the illustration of a woman in a kimono and a seated figure.

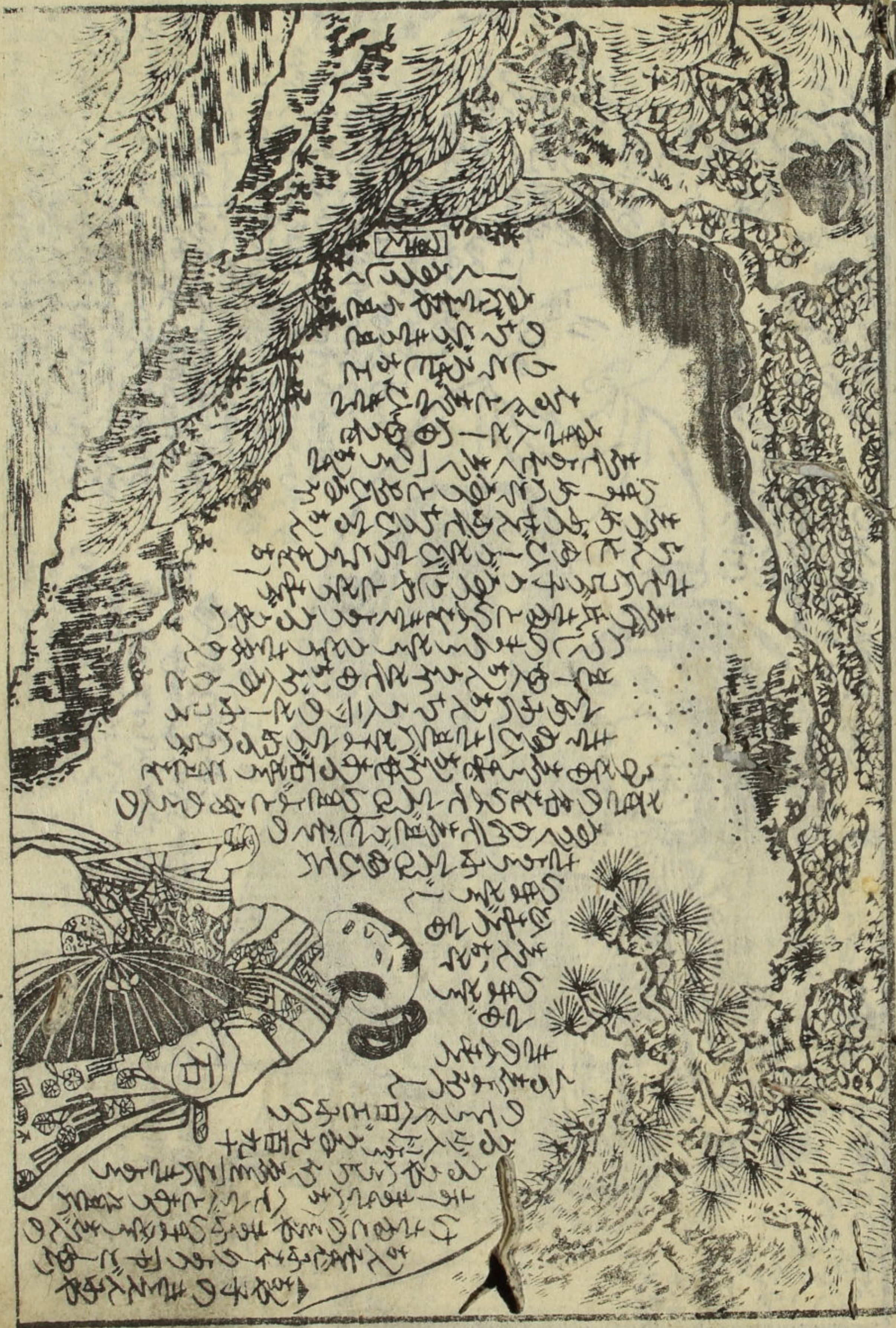




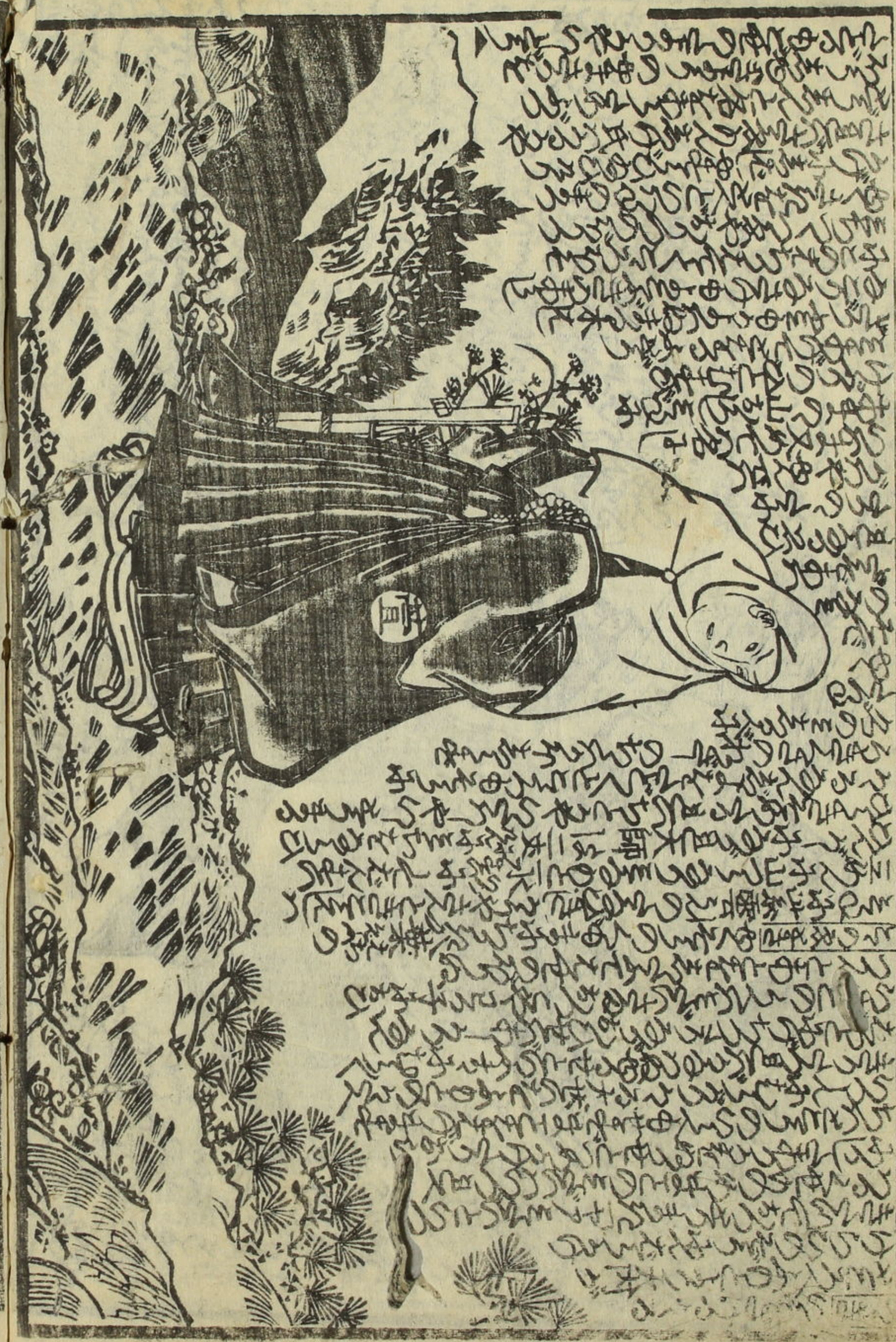


^13
3766
6





十一



十一



種員筆談



國輝圖画

七草四郎 若菜娘子
 志乃好山譚 種員作 豊國画
 初編二編 尚書出板
 初編一編 尚書出板

龍王太郎英雄譚

四編 式亭小三馬作
 五編 一陽齋豊國画
 六編

五色深苔環冊子

二編 式亭小三馬作
 三編 歌川豊國画

花白梅春風

初編 式亭小三馬作
 三冊 一雄齋國輝画

當世推故傳

初編 立川為馬作
 二編 歌川豊國画

東錦繪地本屋

江戸通油町南側
 藤岡屋慶次郎

