



柳下亭種員譯
一雄齋國輝画

應需
表題
曲多國画

實人秋花野山堂編

己酉
孟春
發版

藤慶板

下

上

^13
3766
4

^13
3766
3



實人秋花野山堂編

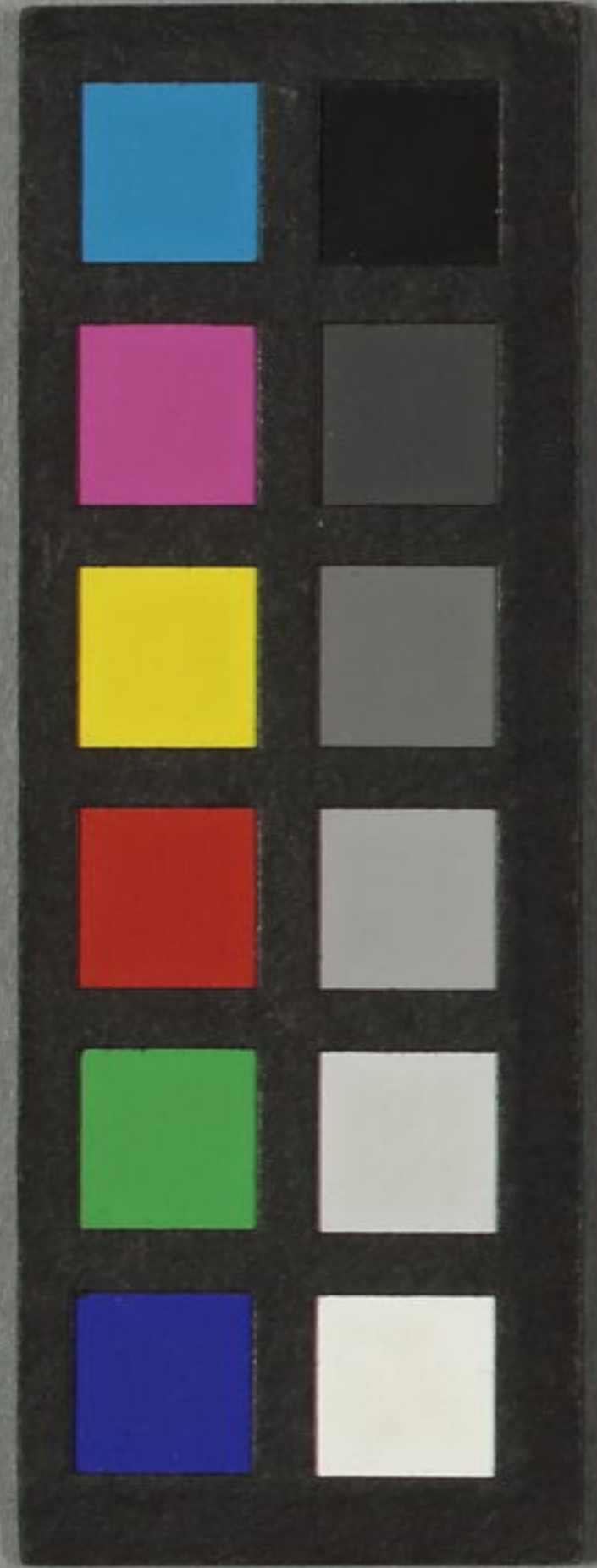
己酉
孟春
發版

藤慶板

上



^13
3766
3



花野忠

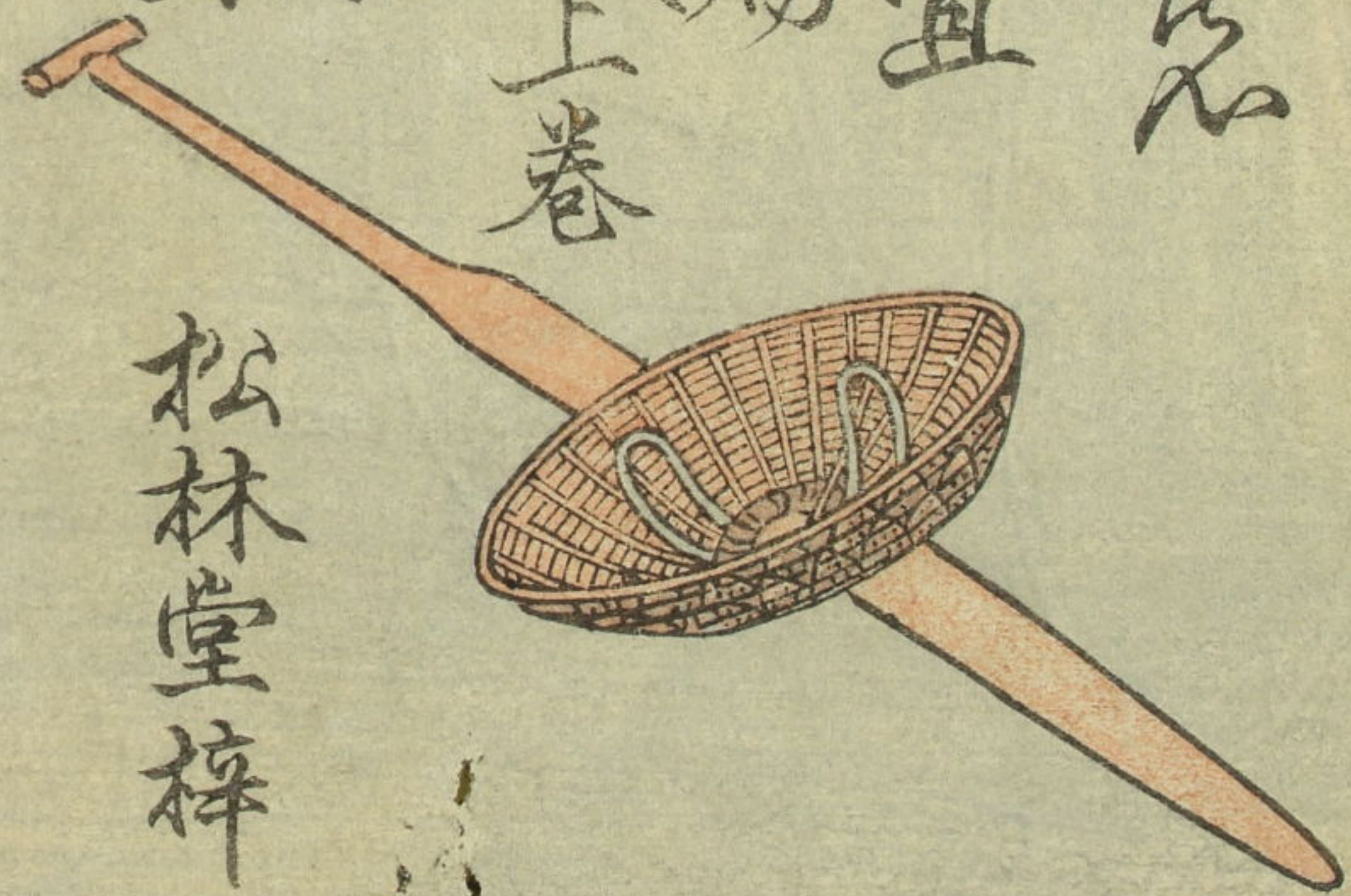
荊萱

二編

上卷

種員筆話
國輝画圖

松林堂梓



新古今集かゝる名の関のふのそんえつふ

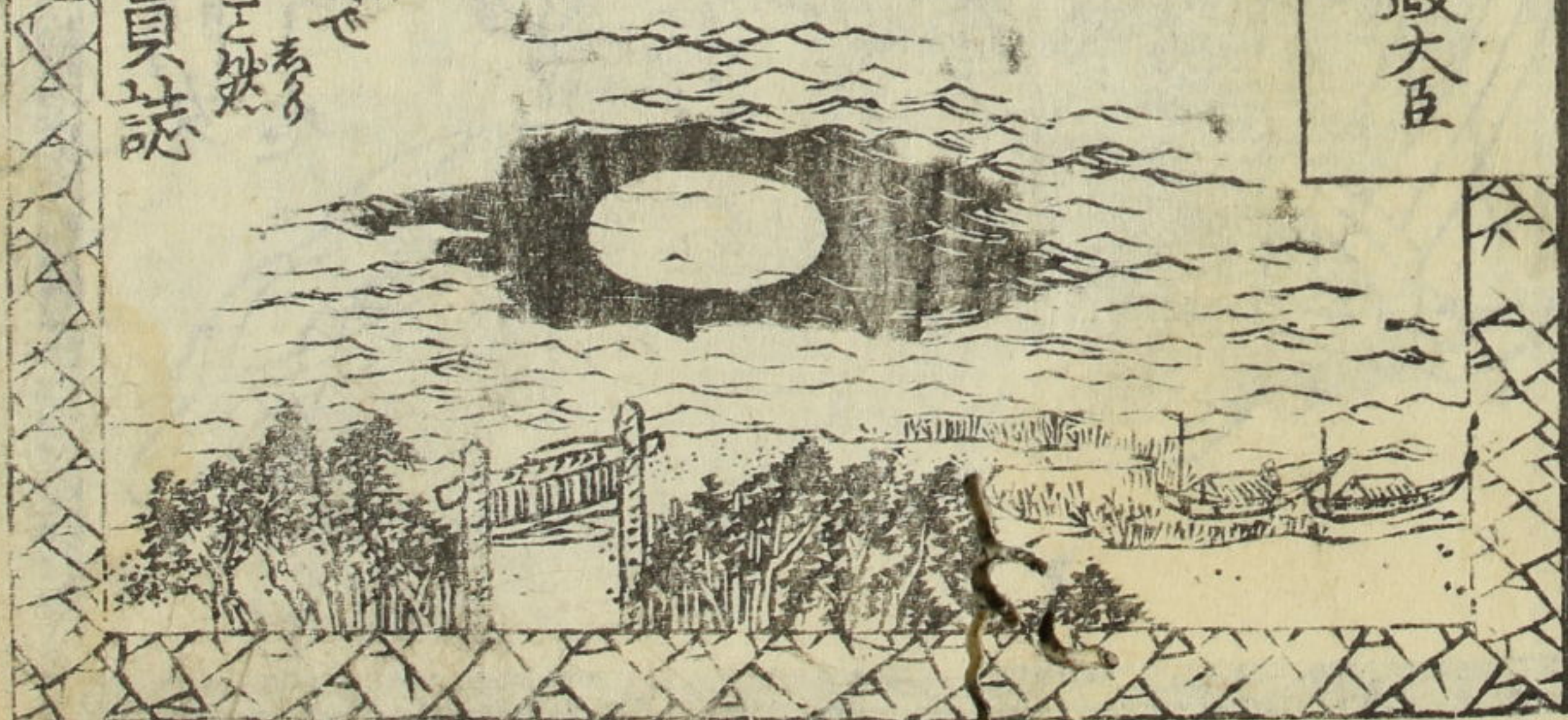
人ゆゆらぬまらぬありけり

贈大政大臣

加藤繁氏が發心の説ハ武家名傳記に見一伊豫の住人
別府通秀妻と妾の妬心深くて醫者の小蛇とありて嗟言を
見て忽世を捨行まま大徳の智識とあり時宗の関山
一遍上人の妻をとり其子石働が父を尋て苦身世語ハ
元享親書小載る祈親法師が亡父母の後生を願ふた
高野山小登りしとゆふ撮合せ作りしものと又萱法
号ま前小あびる管家の諺かゝるの関ハ筑志の地名
それ小依て諺一名と先哲既小辨あり夫と自われ
かものわれ是ハ勸善懲惡の他小かゝる種史事實ハ
別府が祈親でも石働麻呂が孝行記川萱乘門が發心録で
何國まで通るあゝかゝる名の関聊不答そのま通るのそ然

嘉永己酉正月

柳下真種員誌

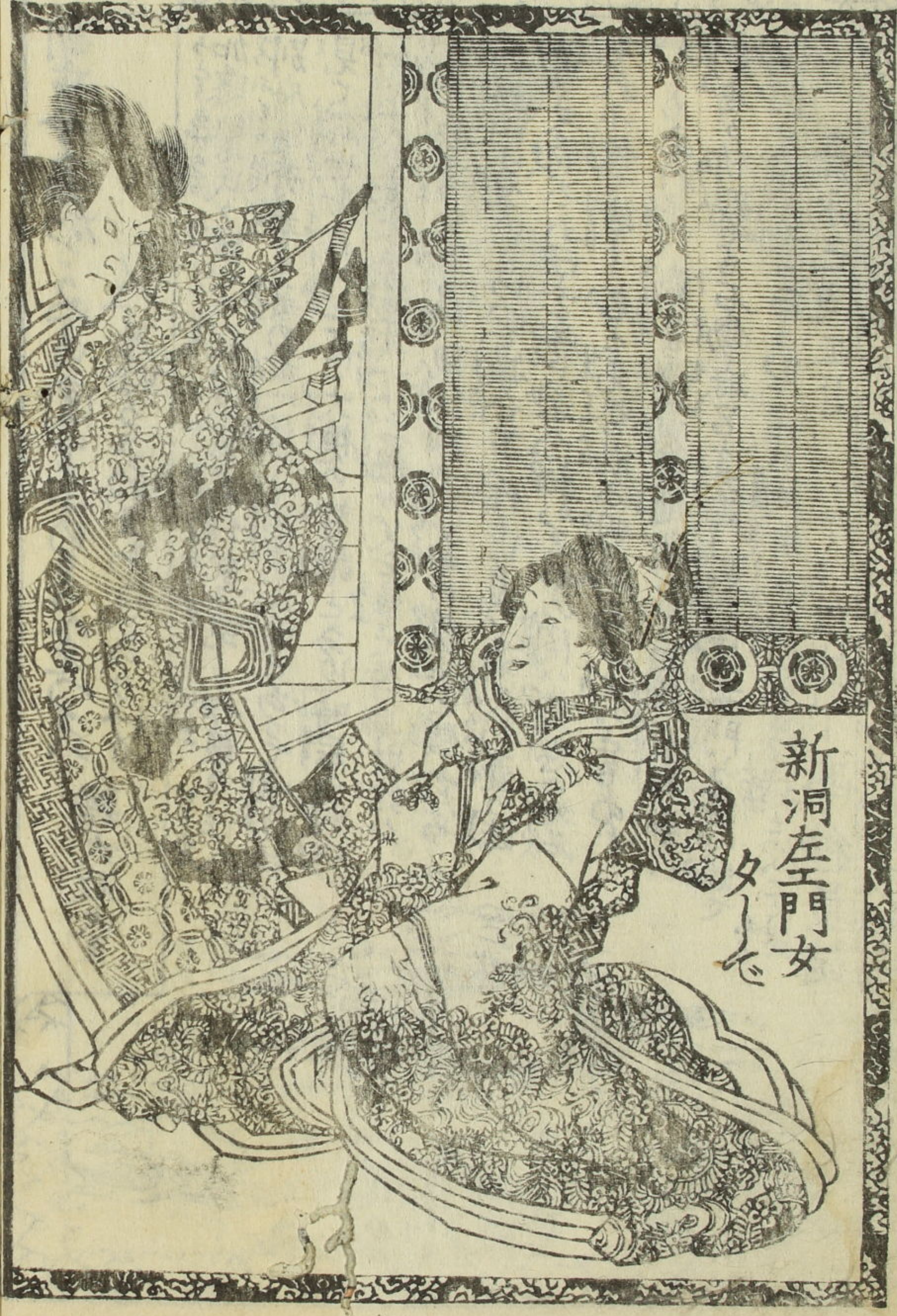




おぜんの大領
あやむの義弘
大内々義弘

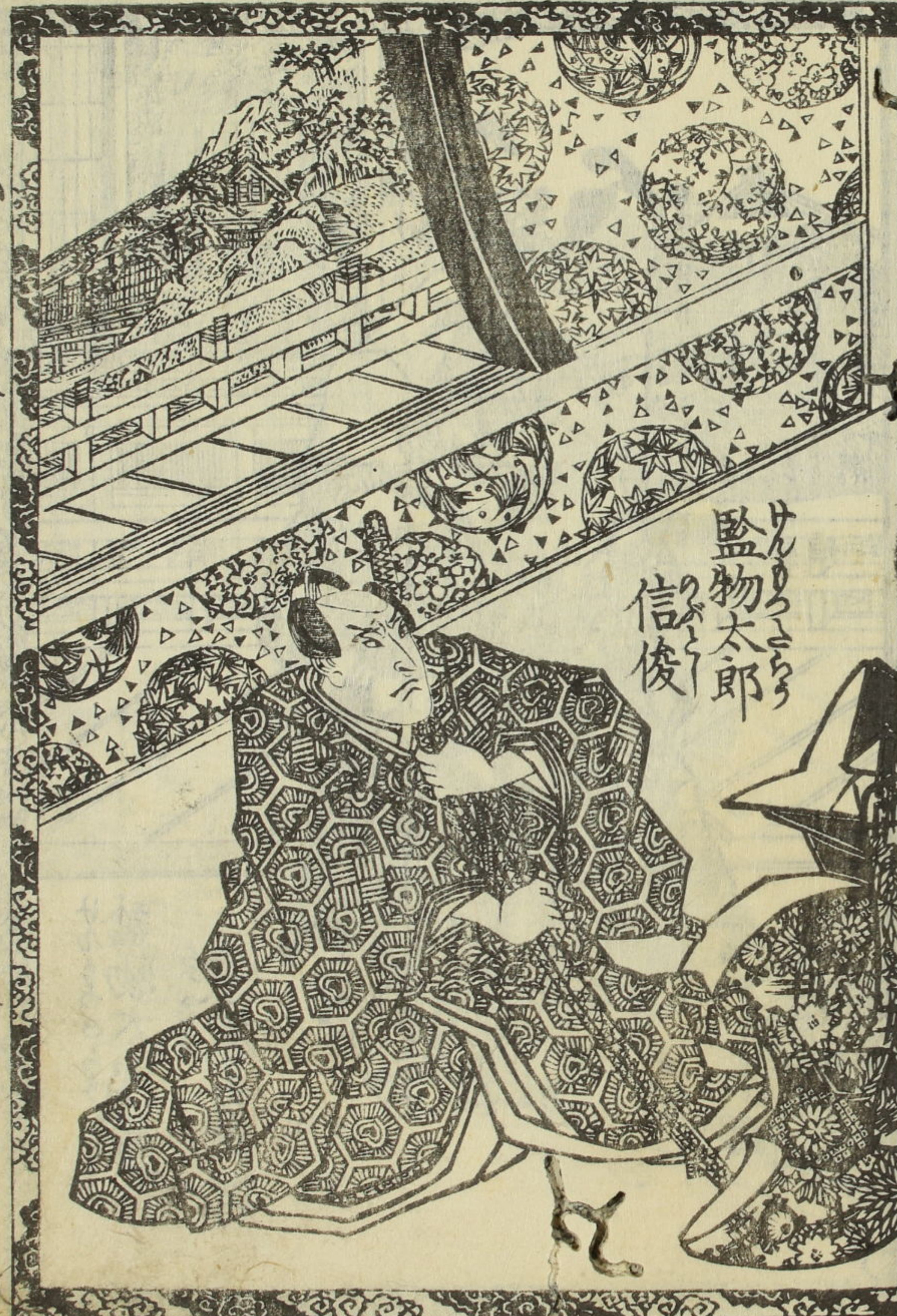
よしののむさし
義弘奥方

あね
綾ノ臺



新洞左門女
夕心

力
一



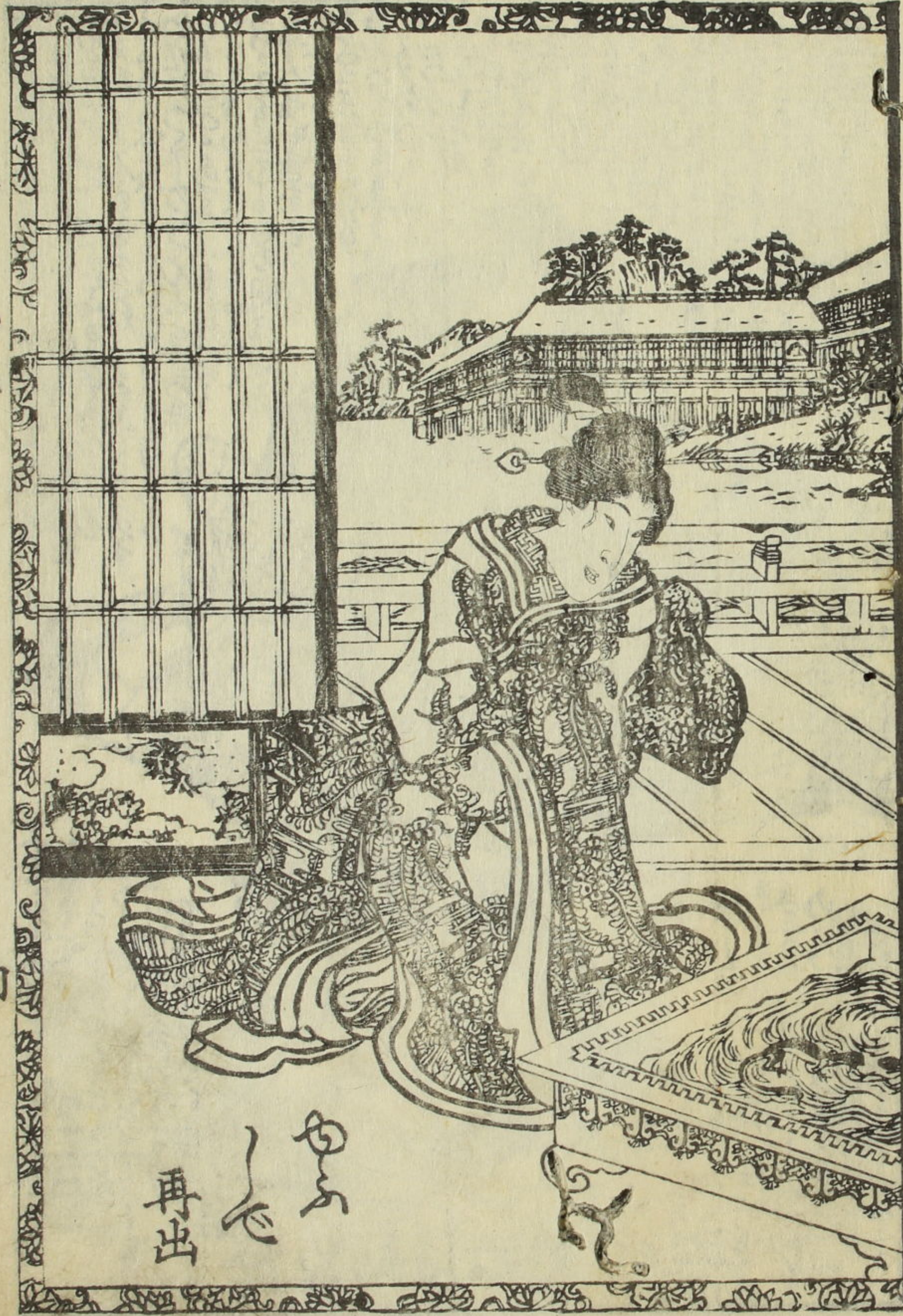
監物太郎
信俊

監物太郎妻
橋立



多々羅
新洞左衛門
秀連

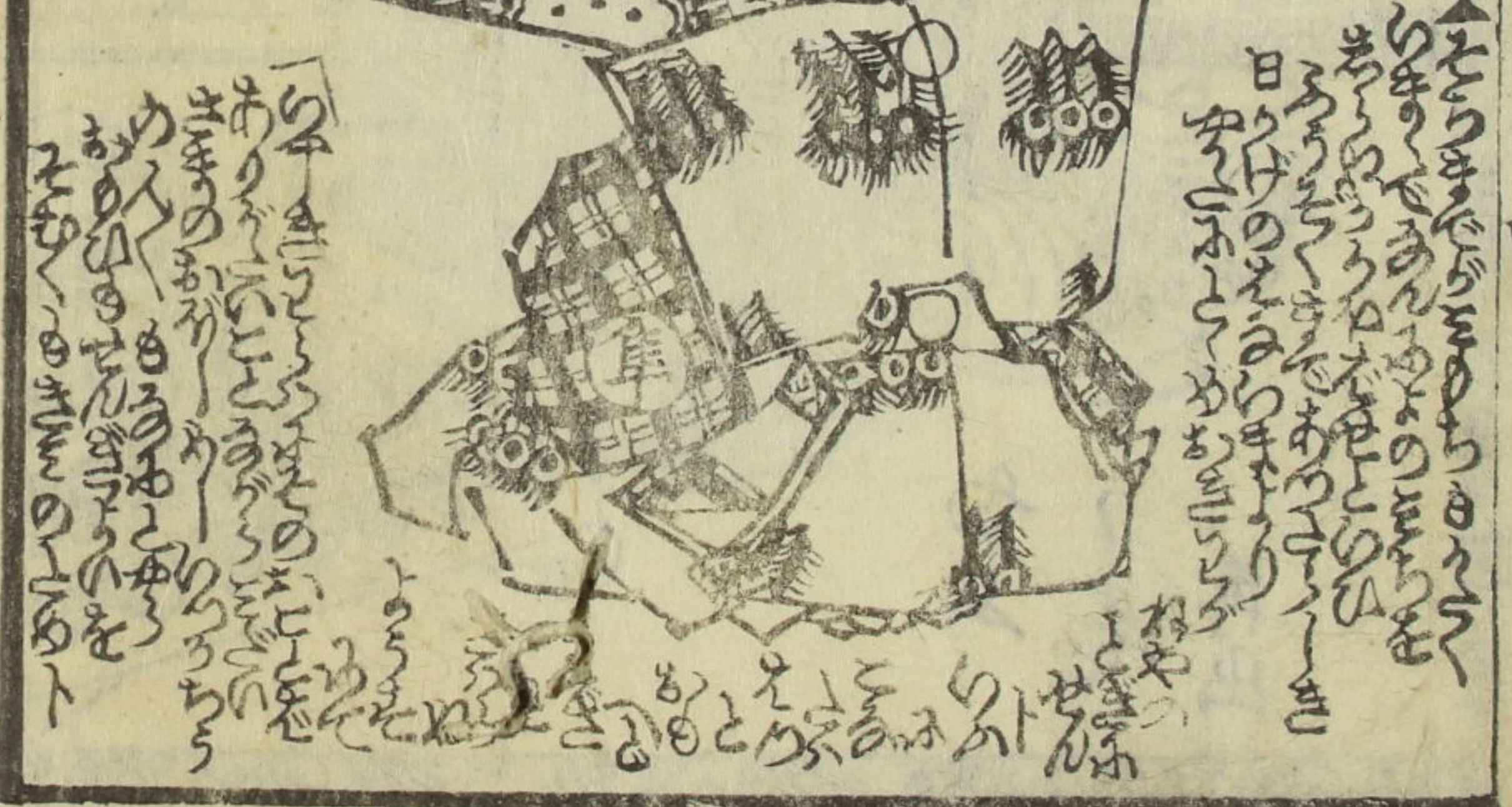
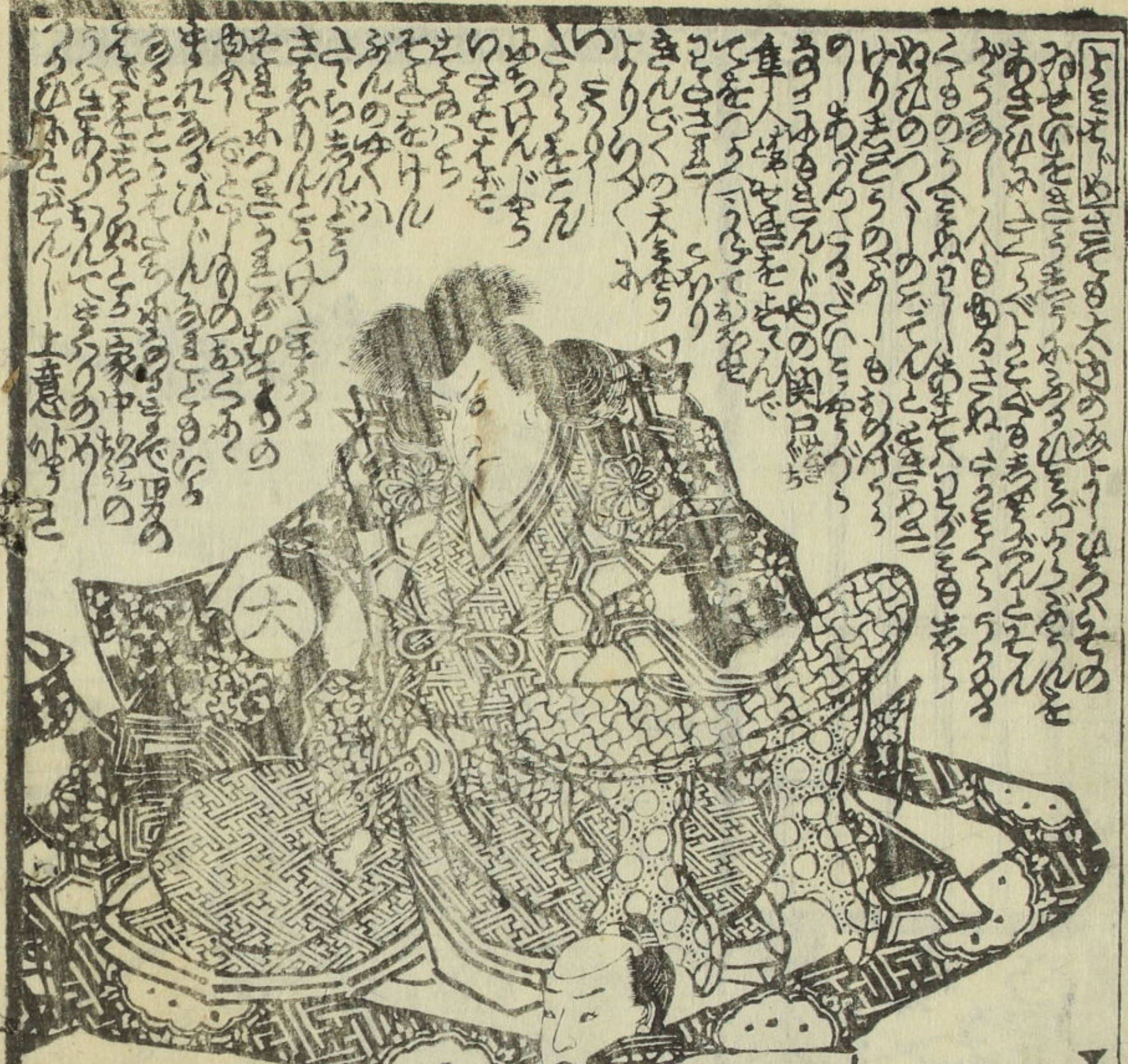
かるくや二



再出
白
心



監物太郎弟
素原女之助



五ノ下ノ二

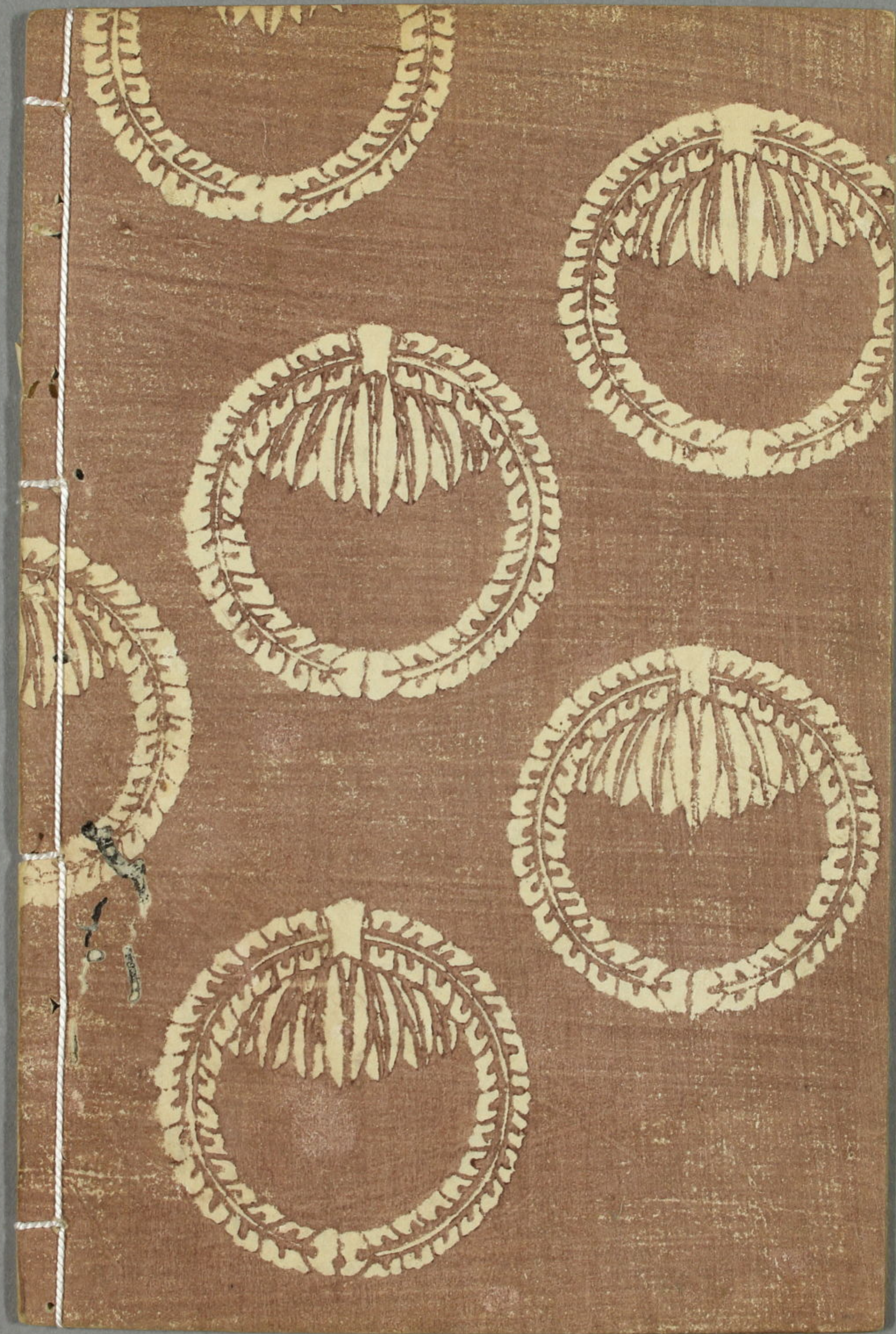
五

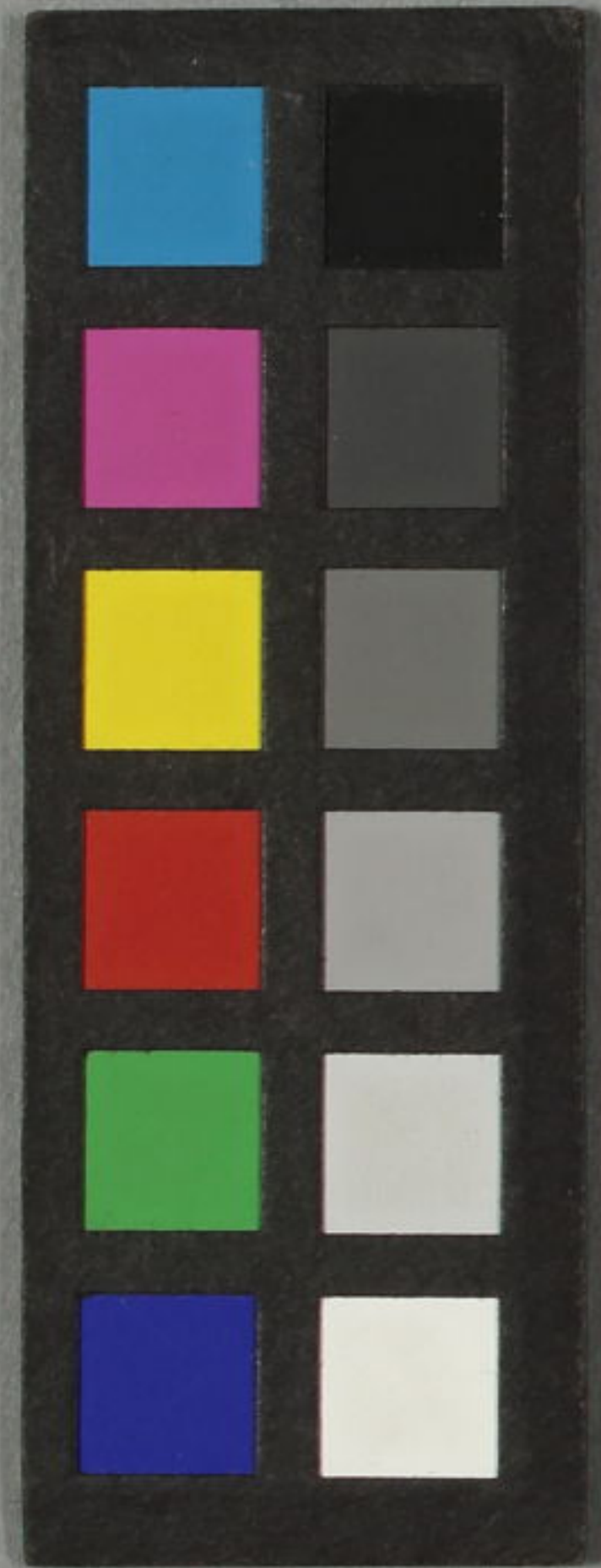
五ノ下ノ二

五









柳下亭種員譯
一雄齋國輝画

應需
曲五國虫

下

13
3766
4



