

~ 13
3757
6





百樹



門へ13
號3757
卷 6

朝顔
物誌

京の老人作
二世貞画

五編
上の巻



朝顔子

朝の片を

のついでに

手本乃抄

八十五卷





此者嘉永五年壬子
仲夜七日悦村与村

密夫菊井六之助





ちのうぐ
 あんじろで
 あらうと
 おひんを
 あくせぬで
 あらうと
 のこと
 をうか
 つき
 作のを
 んまか
 やとや
 らんか
 うしくた
 へいと
 をり冊
 まく
 あくあ
 うてあ
 りしあ
 られり
 らあ
 つりく
 をうへ
 あくを
 ちかし

作のを
つまおれ

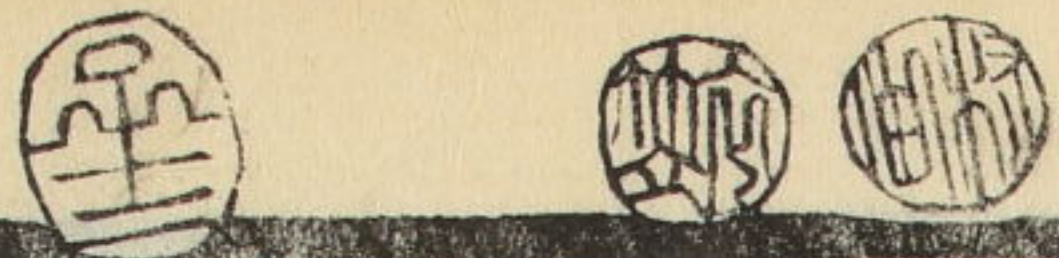
おの内作馬
せられ作のを



工あらず
 ▲とて作のを
 りとのみ
 せをいかり
 相みたる
 けれぬ
 をとて作のを
 ちまもあれ
 丹アあのみ
 らあまらう
 あまのま
 又のら
 りのう
 ためあ
 べつと
 中て
 作のを
 さゆ
 まの月
 とのひ
 ち
 をま
 ませぬ
 すく
 らる作のを

作のを

② けれぬ
 うひのす
 とり者
 けれぬ
 せられ作のを



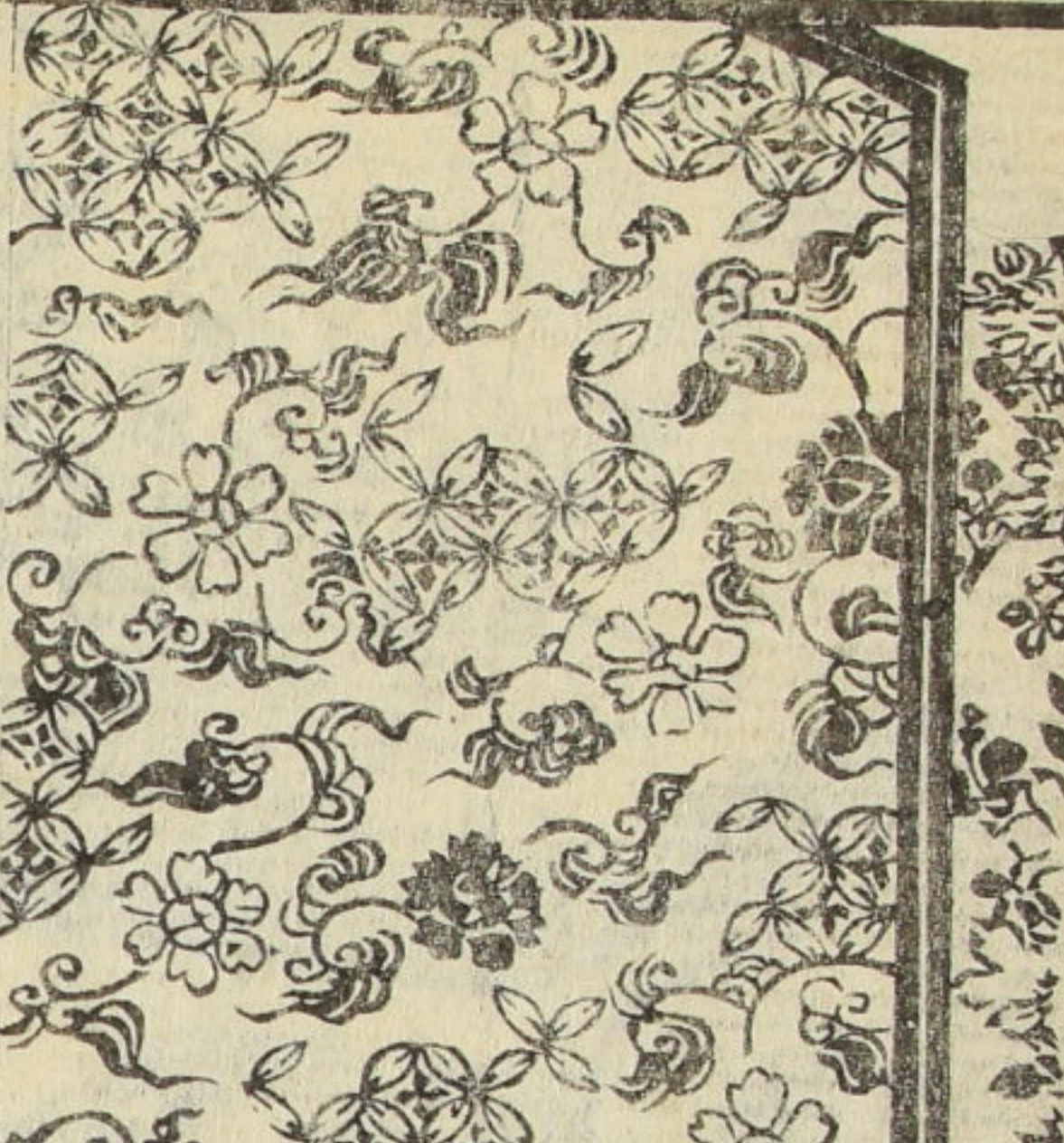
朝顔物語六編下巻

九段... 朝顔物語六編下巻の物語... 竹の葉... 朝顔の物語... 竹の葉... 朝顔の物語...

朝顔の物語... 朝顔の物語... 朝顔の物語... 朝顔の物語...

京山老人作

國貞画



竹の葉... 朝顔の物語... 朝顔の物語... 朝顔の物語...

朝顔の物語... 朝顔の物語...

嘉永八年乙卯新春新版目録

<p>音菊百物語 <small>おとしふ きくひやくものごとく</small> <small>同 画</small> 初編 出版</p>	<p>勝負花の顔觸 <small>うち すまふえり</small> <small>五瓶作</small> <small>芳 画</small> 初編 出版</p>	<p>春服對佳賀紋 <small>はるふしをむつわのうぐもん</small> <small>同 画</small> 六尾編</p>	<p>神刀波白鞘 <small>しんとうはらびさや</small> <small>仙果作</small> <small>國貞 画</small> 初二編</p>
<p>書物 地本 問屋 <small>活馬喰町二丁目</small> <small>錦森堂</small> 森屋治兵衛版</p>	<p>御傳換實梅城記 <small>えんけいせき</small> <small>仙果撰</small> <small>芳 画</small> 中本二冊編</p>	<p>糸櫻春蝶奇縁 <small>いとさくらあはるまき</small> <small>馬琴遺作</small> <small>房種 画</small> 初二編</p>	<p>瀧櫻箱根朝露 <small>たきさくらをこのあさつゆ</small> <small>聖住作</small> <small>芳 画</small> 初二編</p>

嘉永八年乙卯新春新版目録

<p>世双 <small>しよふた</small> <small>同 画</small> 十八編</p>	<p>神樂 <small>かみがら</small> <small>同 画</small> 六編</p>	<p>しよふた <small>しよふた</small> <small>同 画</small> 三四五編</p>	<p>舞歌 <small>まいたか</small> <small>同 画</small> 出版</p>
<p>世双 <small>しよふた</small> <small>同 画</small> 十八編</p>	<p>神樂 <small>かみがら</small> <small>同 画</small> 六編</p>	<p>しよふた <small>しよふた</small> <small>同 画</small> 三四五編</p>	<p>舞歌 <small>まいたか</small> <small>同 画</small> 出版</p>

