

30 1 2 3 4 5 6 7 8 9 40 1 2 3 4 5 6 7 8 9 50

中 義 志
雲 媛 志

春 水
豊 園
か ぐ ち

豊 園

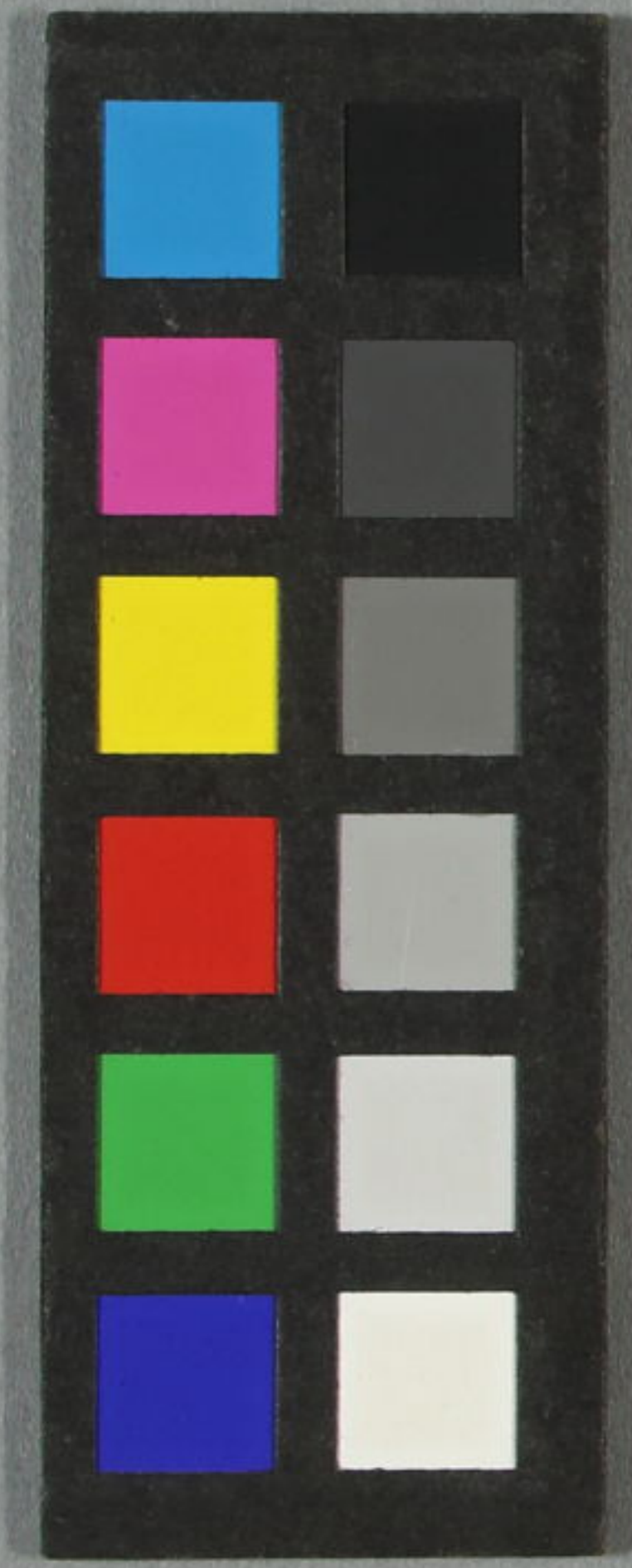
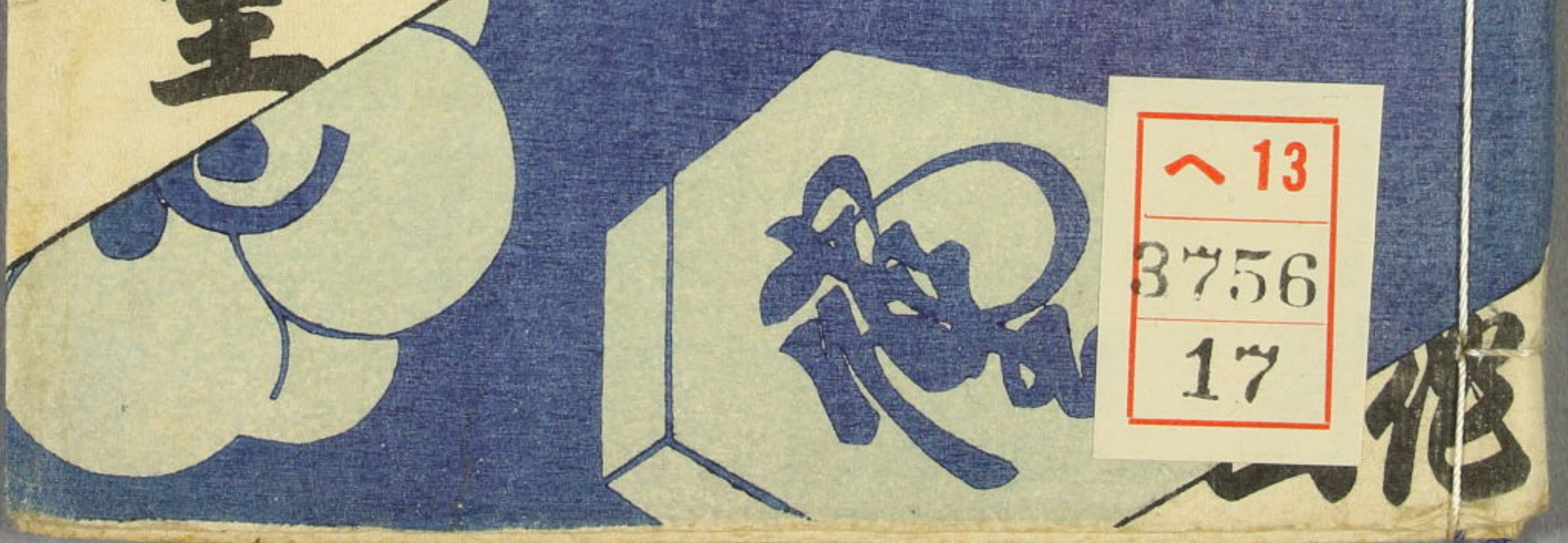
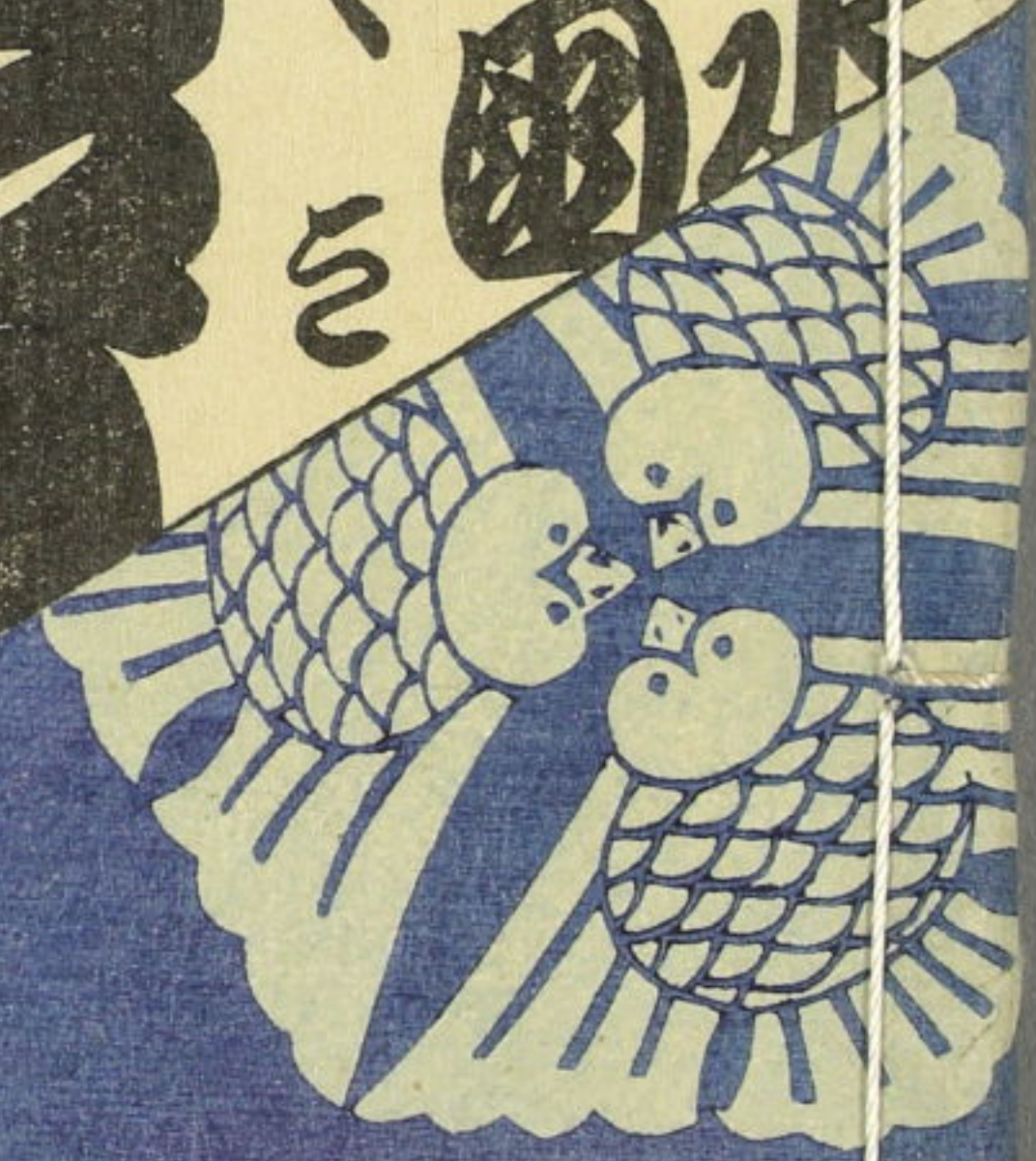
中 義 志

豊 園 志

へ 13
3756
17

豊 園

志





四十三編上



門へ13
 號3756
 卷17

北雲の美談

四十と編上

古今和記

西室(或)重

古今和記



一

口画小出せ 艶奴依偶然天津繪ふ
 摸擬せし 所謂名詮自性なりん
 偏匯頭の長物語 犬の唾え 座頭の
 禪と滅躰无性 小引張る 鯨依押え
 瓢筆ありし 粘滑と 做まのう 塗立
 婿婦の携下 藤小由縁の春辰が鷹とて
 据ね少年の額髪さくいまど 刺さる 釣鐘
 弁慶ぶんく 奴の鎗やど 禿筆依揮ひま
 一々四十三輯 荒氣の鬼さく今頃ハ 幾起もぐたを
 作者ハ猶硯の海小沈と入る 只墨中ハ 衿袴の

癸酉孟春

為永春水記焉



寺代目一三



檻
稲
妻
者



小
田
大
江
の
女
兒
早
苗

春水作豊國画



風流画半切

越前奉書紙
伊豫奉書紙

名切乃所半切
かへむ一海半切

在齋百圖全

上
新好乃欠箇

忠臣義士銘々傳

捕齋方虎画

此の巻は、
風流画の
名切の
伊豫奉書紙
の巻に
入る。

此の巻は、
忠臣義士銘々傳
の巻に
入る。

此の巻は、
捕齋方虎画
の巻に
入る。

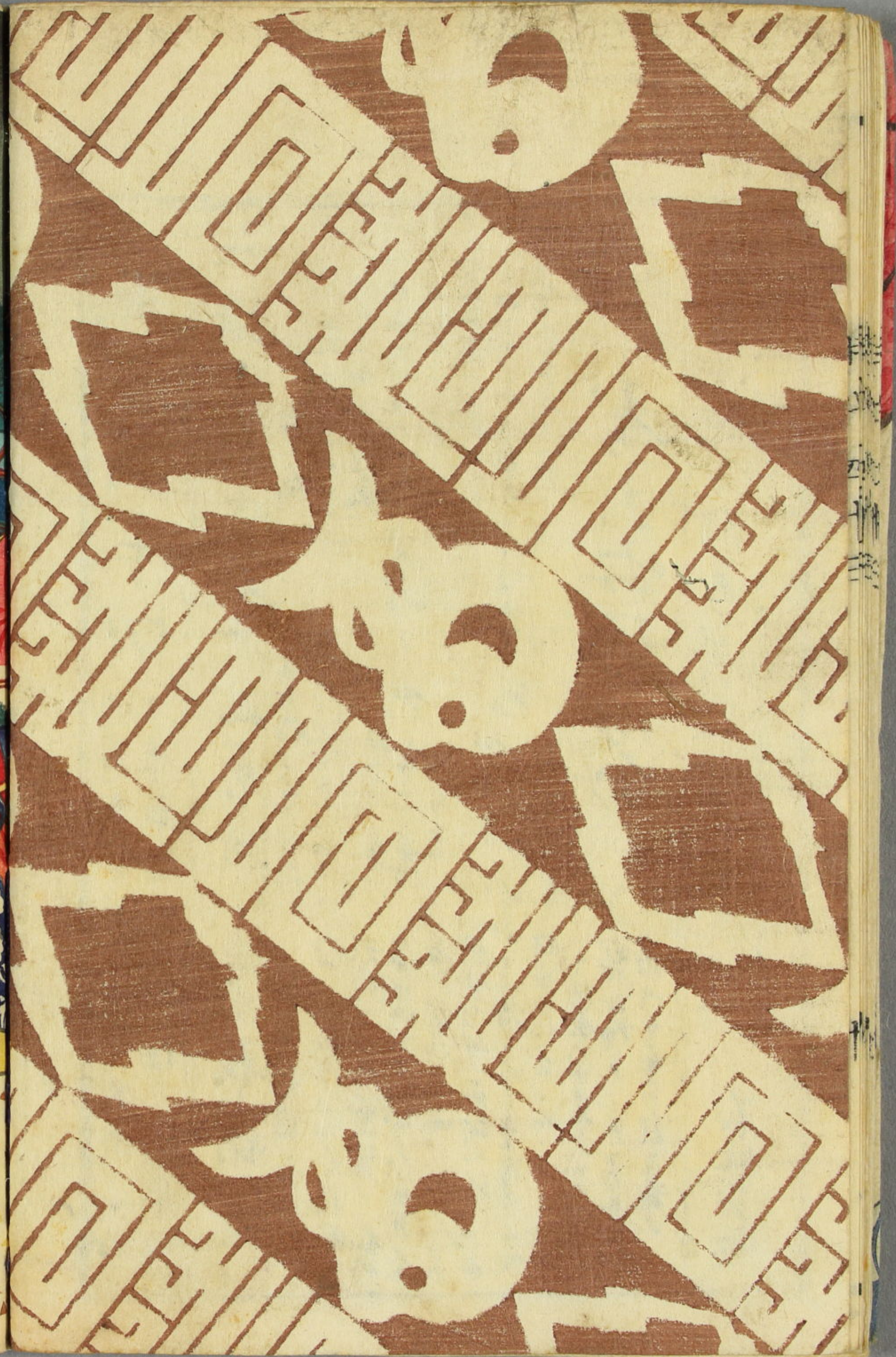
當年 新板 高志六郎家

東下道繪
子代紙
所集正代進物
高好所集正代進物

若林堂板



下編三十四





時代目三

時分はうみ

四指の角の

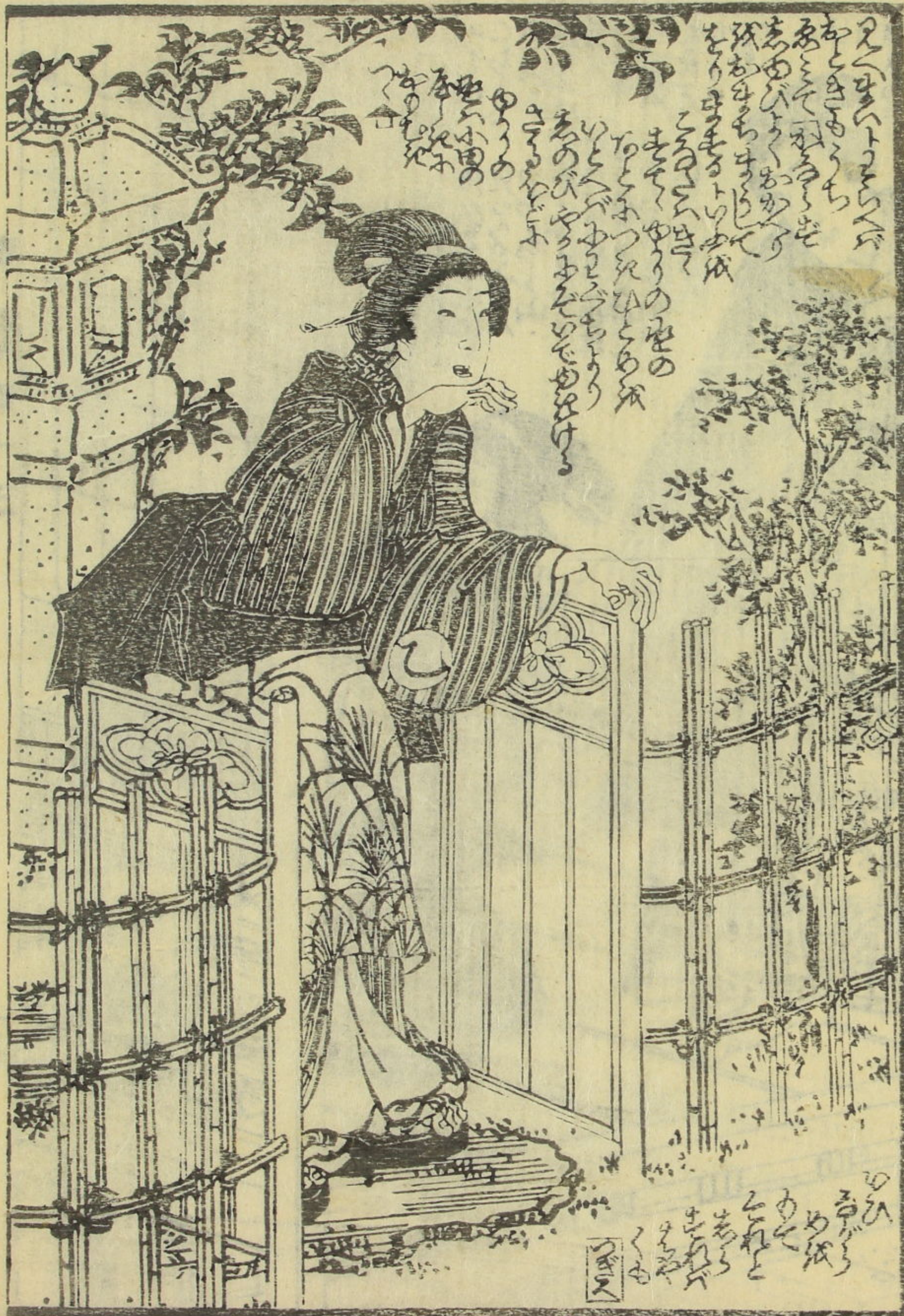
下

為・市化

考玉画

若狭家奴







寺ノ
ヨ
中
人

疾
左



上左
 左
 右
 中
 下

左
 右
 中
 下

左
 右
 中
 下



上左
 左
 右
 中
 下

左
 右
 中
 下

左
 右
 中
 下

明治四年辛未新年刺目録

地本草紙問屋 若林堂

芝神明前 若狹屋與市棹

池園の語 二初編
山々亭有人作
歌川國貞画

庭訓武藏鏡
應賀作 六編
國貞画

雜談兩夜質庫
六編
七編
出板 門人 國貞画

為永春水作
陽齋豐國画

北雪 時代加賀實
美談

為永春水作
歌川國貞画

為永春水作 歌川豊國画

朝鮮牛肉丸 大包金糸 中包金糸 小包銀一交
守一ひの飯補ひ
考んせの飯すま
お業るれびき
志の人のき
用ひく
不台まきん
対及 深時氏製



甲子年四月

