

信

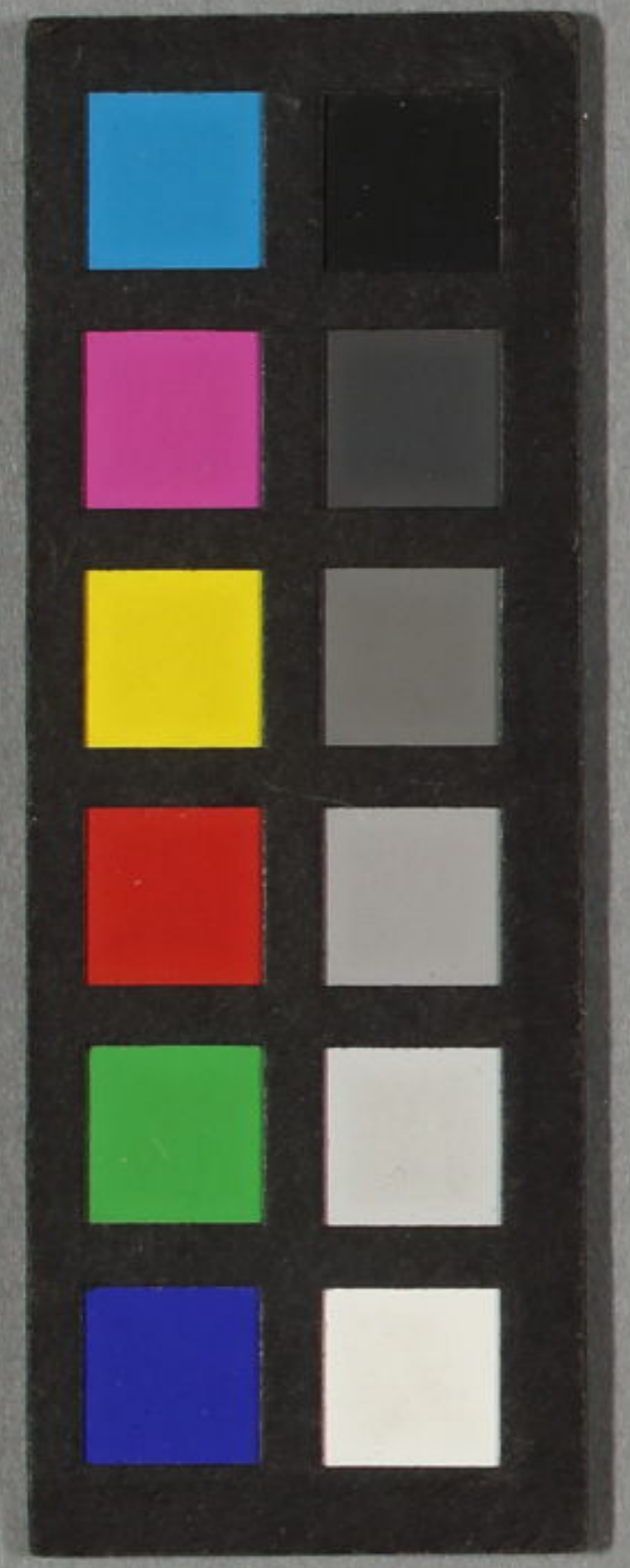
宿永末乃代
奇門烟負圖

佐野水海
五八人
揚

松壽堂上梓



~ 13
3745
5





言全編の主とまるころの佐野の市客次郎左
工門の意が産の花街あて百人歌と做しとの其故事
お基つて佐野巨常孝次郎左工門と変名
ある曲輪と騷がも一段と大貫目とあつれども安
蘇と鹿沼の系図年夫の是のとも同ころのまじ佳
境小舟のころ遮莫作者の腹稿の意
遠くは那一段を著しぬく念が故小
下の山画小佐野船越の其名もあま
次郎左工門が花街通への打扮と
出くめて看官小後の趣向と

嘉永八年乙卯
卯子春漫市
為永春水誌る

春春毎の咲ひ草小沼と預承免
猶山鳥のどの人冊まで



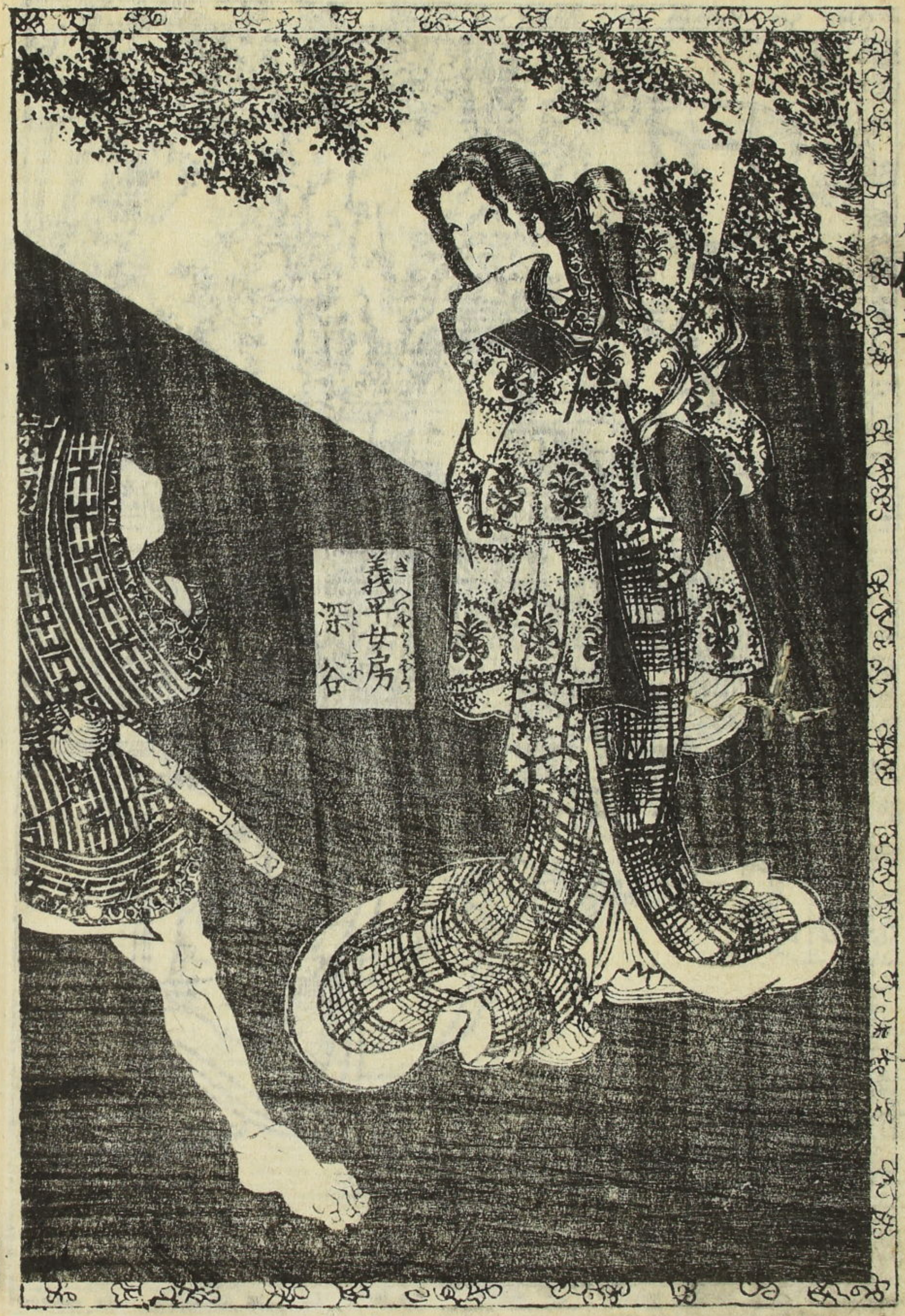
門 13
3745





市客
義平

悪漢
日護
灰磨の
六

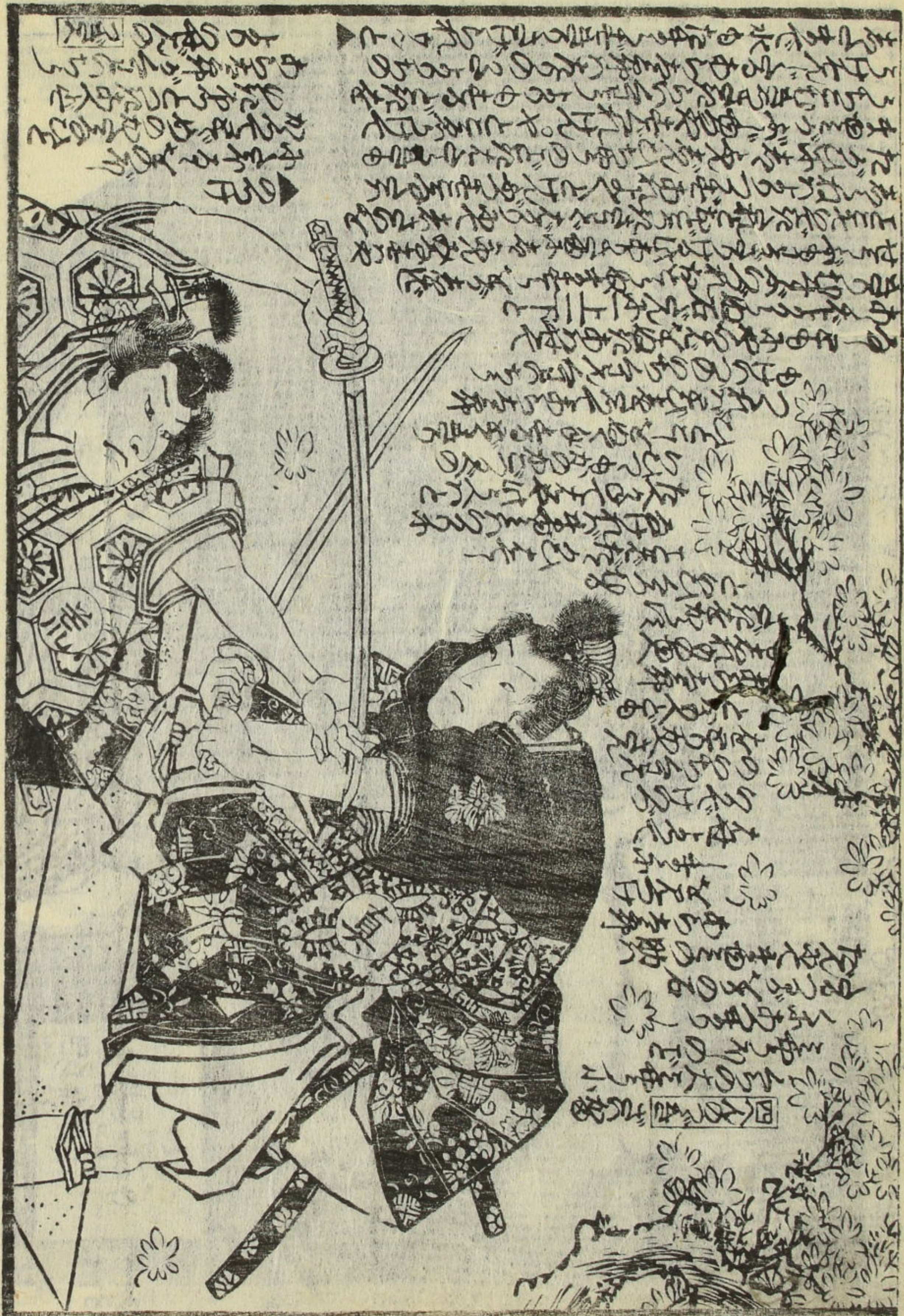


義平女房
深谷

八
梅
五



第五



Handwritten Japanese text in the upper right corner of the illustration area, including the characters 'OUT' and 'TO SPREAD THE'.

四ノ大...

歌川國貞画
為永春水作



五編下卷



板平头



西国



佐野の渡雲八橋

五編上卷



一
 二
 三
 四
 五
 六
 七
 八
 九
 十
 十一
 十二
 十三
 十四
 十五
 十六
 十七
 十八
 十九
 二十
 二十一
 二十二
 二十三
 二十四
 二十五
 二十六
 二十七
 二十八
 二十九
 三十
 三十一
 三十二
 三十三
 三十四
 三十五
 三十六
 三十七
 三十八
 三十九
 四十
 四十一
 四十二
 四十三
 四十四
 四十五
 四十六
 四十七
 四十八
 四十九
 五十
 五十一
 五十二
 五十三
 五十四
 五十五
 五十六
 五十七
 五十八
 五十九
 六十
 六十一
 六十二
 六十三
 六十四
 六十五
 六十六
 六十七
 六十八
 六十九
 七十
 七十一
 七十二
 七十三
 七十四
 七十五
 七十六
 七十七
 七十八
 七十九
 八十
 八十一
 八十二
 八十三
 八十四
 八十五
 八十六
 八十七
 八十八
 八十九
 九十
 九十一
 九十二
 九十三
 九十四
 九十五
 九十六
 九十七
 九十八
 九十九
 一百



一
 二
 三
 四
 五
 六
 七
 八
 九
 十
 十一
 十二
 十三
 十四
 十五
 十六
 十七
 十八
 十九
 二十
 二十一
 二十二
 二十三
 二十四
 二十五
 二十六
 二十七
 二十八
 二十九
 三十
 三十一
 三十二
 三十三
 三十四
 三十五
 三十六
 三十七
 三十八
 三十九
 四十
 四十一
 四十二
 四十三
 四十四
 四十五
 四十六
 四十七
 四十八
 四十九
 五十
 五十一
 五十二
 五十三
 五十四
 五十五
 五十六
 五十七
 五十八
 五十九
 六十
 六十一
 六十二
 六十三
 六十四
 六十五
 六十六
 六十七
 六十八
 六十九
 七十
 七十一
 七十二
 七十三
 七十四
 七十五
 七十六
 七十七
 七十八
 七十九
 八十
 八十一
 八十二
 八十三
 八十四
 八十五
 八十六
 八十七
 八十八
 八十九
 九十
 九十一
 九十二
 九十三
 九十四
 九十五
 九十六
 九十七
 九十八
 九十九
 一百

