

義

佐野乃

渡雪の
ハヤッ
武編

為永春水著
橋樑國磨画

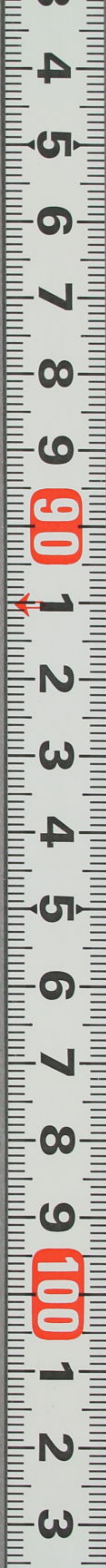
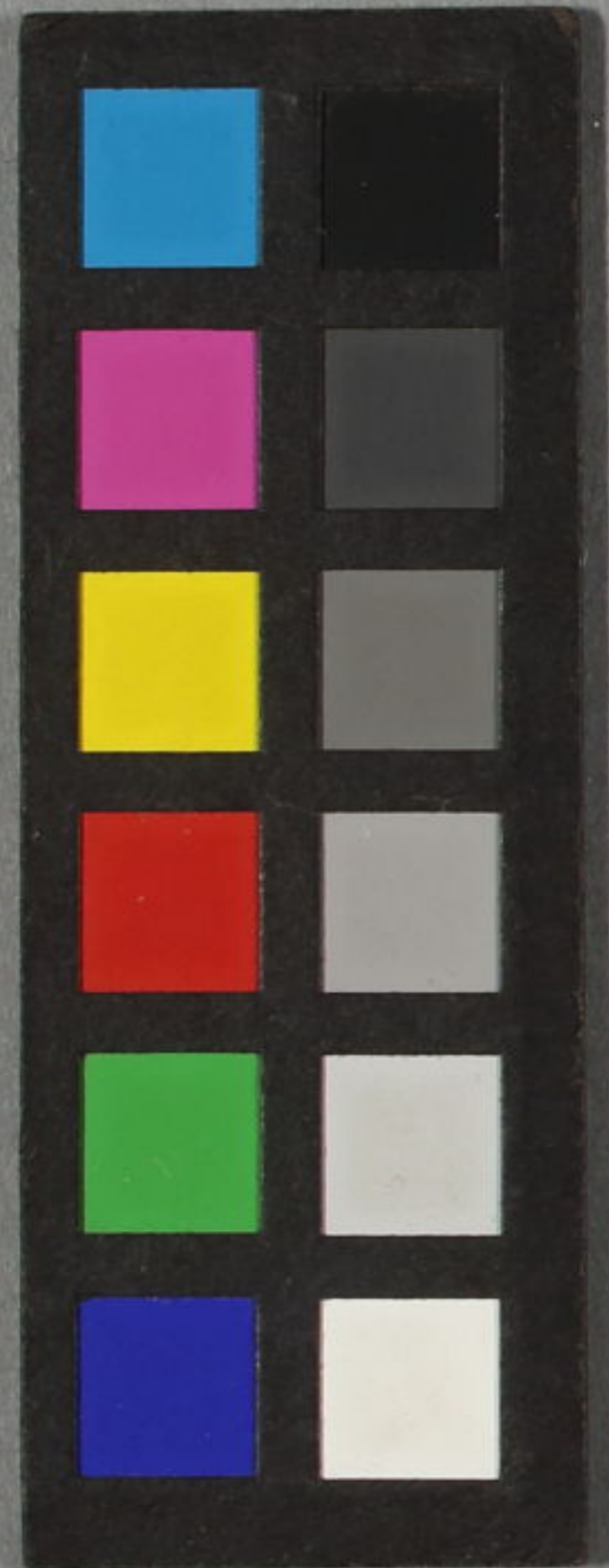
癸丑新板



一圓齋

国両

~ 13
3745
2





金が敵の世の中と云半兵衛が身の迫よる浮世を觀せし金言
 あれど地獄の沙汰も金次第と堪忍五両の相場と上七両
 二分の首代物せば密合せし命もはるる積とる麻の植生
 の小家が金言おまれば阿房宮酒池肉林を取りの食山
 元と抜ゆる驕りも黄金の光結の神も出雲下る佐渡
 小利益の世の中賜が貸殖共同も及ぶか敵あつて金
 己が味方素で稗史小説の勸微と宗とまされど巧されんか
 絶を开城をいふ綴らん或金と敵とて金故一期と過つあれ或金を
 味方とて一財と立る不至る開の只是非の二つとて食るとは敵とあり天
 授を受む味方とる善悪用捨の方便も譲てめを得るの教と婦如
 示さるる作者が微意とも言の言るん



癸丑孟春新鑄

柳廼門と鉄美誌る

鳥永一号



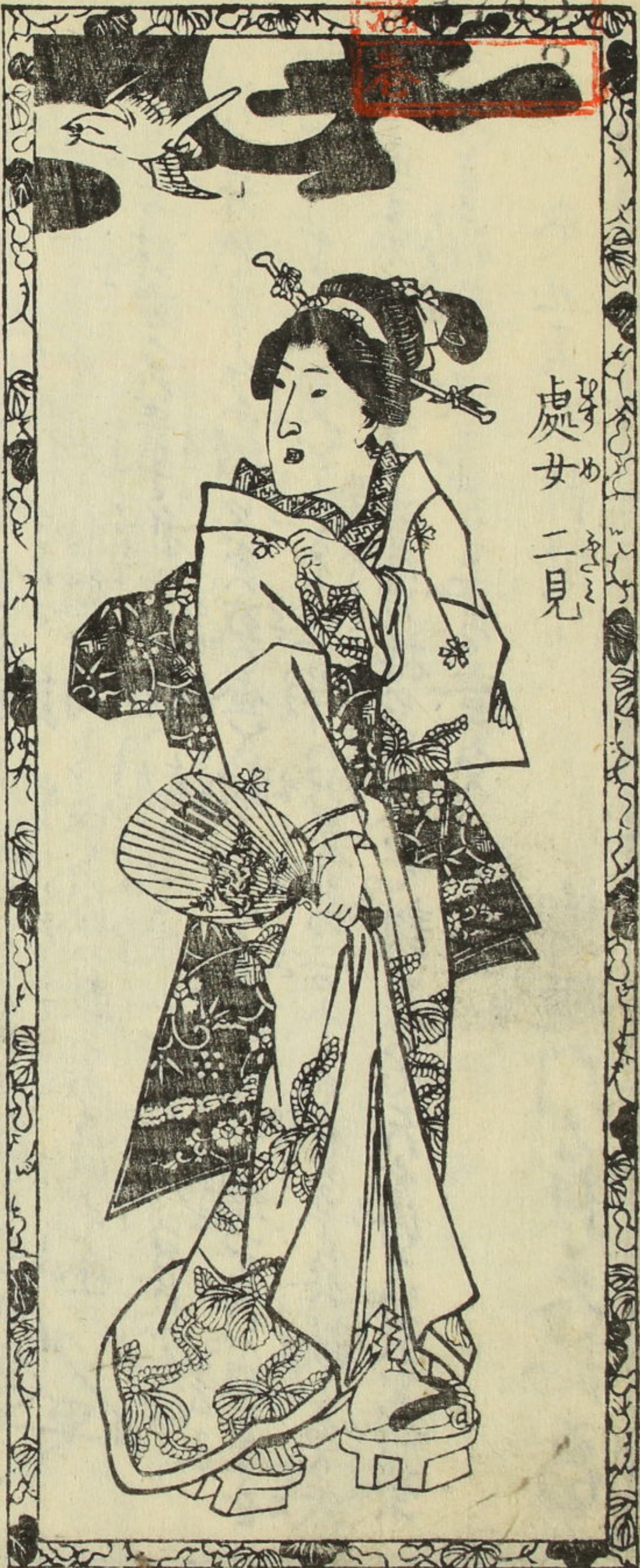
門 13
2745



佐野の下僕
勇助



鼻下
永四郎
延高

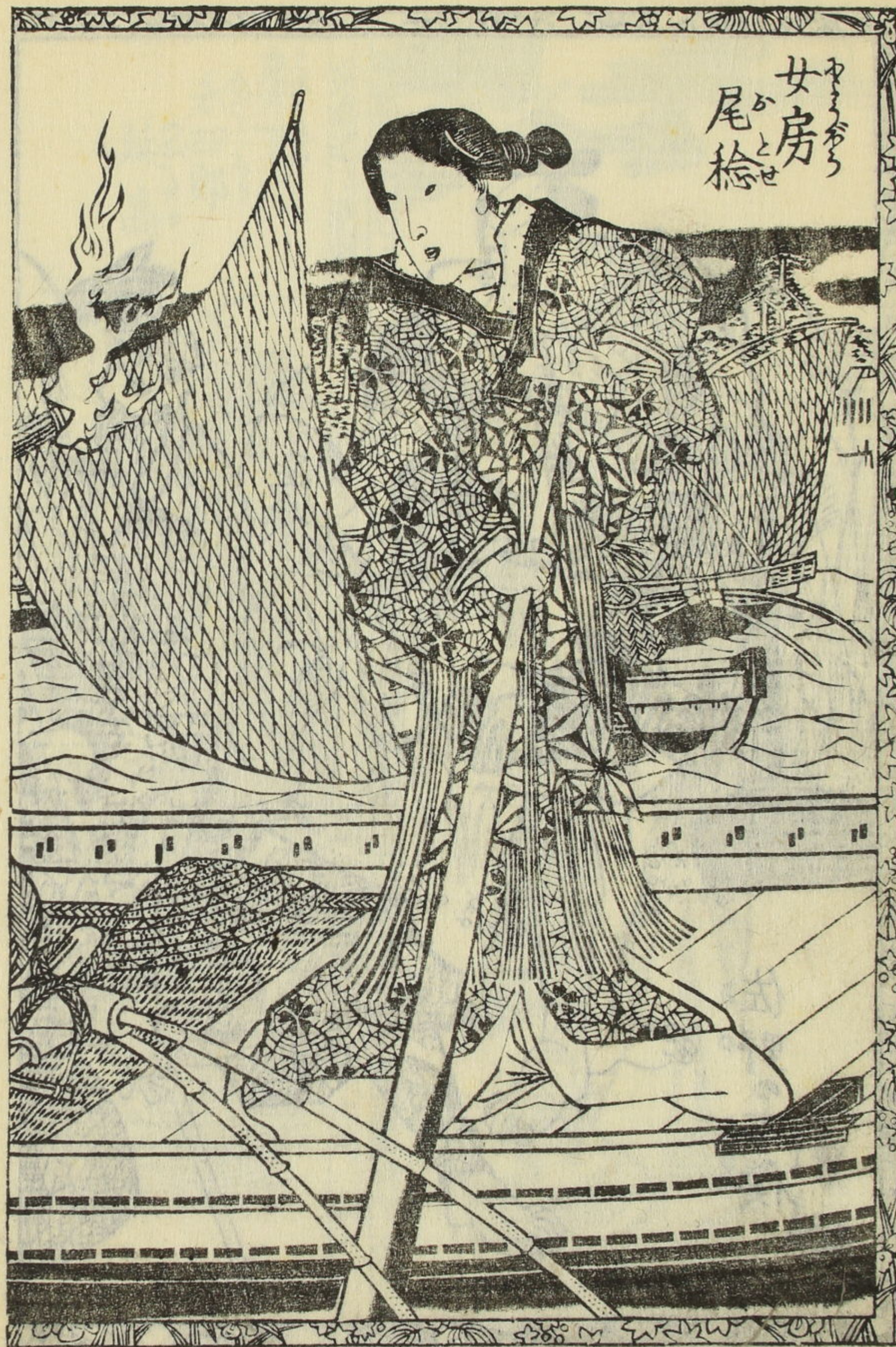


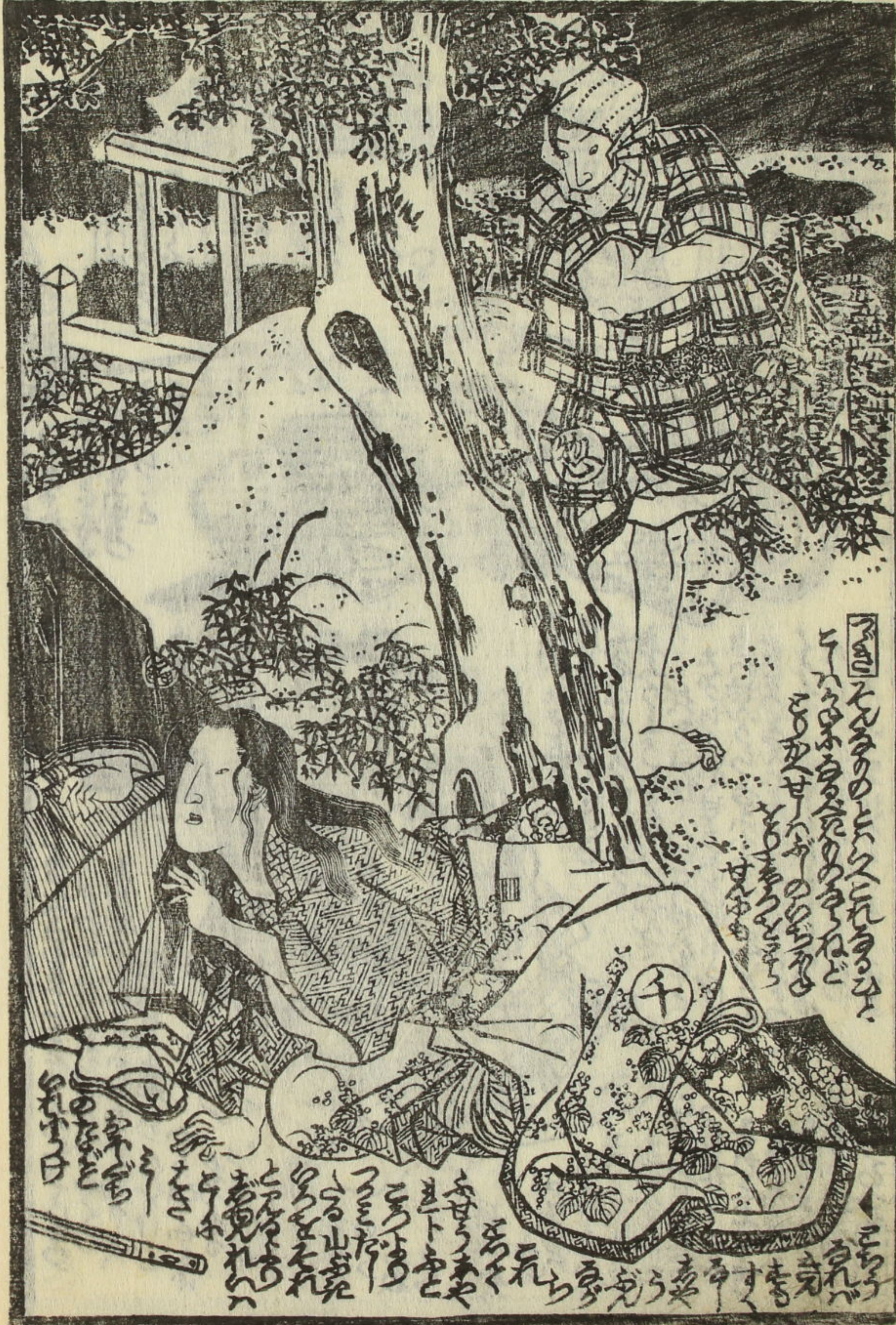
處女
二見

石濱の
漁夫
忠助



女房
尾檢







Vertical Japanese text in the upper right corner of the illustration, likely a title or introductory text.

Vertical Japanese text in the lower right corner of the illustration, likely a continuation of the text or a commentary.



Vertical Japanese text in the upper left corner of the illustration, likely a title or introductory text.

Vertical Japanese text in the middle left section of the illustration, likely a continuation of the text or a commentary.

Vertical Japanese text in the lower left section of the illustration, likely a continuation of the text or a commentary.

春水作
國磨画

佐野の
乃
渡
雪
八
橋



二編下

大平板



二編上

元年



安政六己未孟春發行目錄

弘化大雜書万々曆 大分 全一冊

○ 佐野渡雪八ツ橋 七編 為永春水作

○ 昔語室壁太郎 五編 為永春水作

○ 愛娘出世太平記 三編 為永春水作

地本草紙問屋 松壽堂 東都兩國吉川町 大黒屋平吉板

一圓齋國曆画 為永春水作



