



田舎源氏三十四



~ 13
3742
34



仙鶴堂藏板目錄

字寶節用千金藏

大全書状案文

源氏百人一首宝文庫

女用文章色紙染

御家 正流 子供案文

柳亭隨筆 初編既刻 二編近刻

田舎源氏文のあかま 上は仕う 廿八編目録書よりしるしありて 中はけ略を記すの風流のしるしあり ありて 歳年ももみされいふ ありて ありて ありて ありて

ほろひ遊ひ袋入 種彦の書 小繪ぞうり 貞秀の画 昔 火焚くたて 全二冊 同 さくらちんちん 全二冊 同 浦島茶 全三冊 茶室のいろは 全二冊 昔 楠判官 全三冊 同 ありて 全三冊

地本類東錦繪問九御摺物所鶴屋喜右衛門

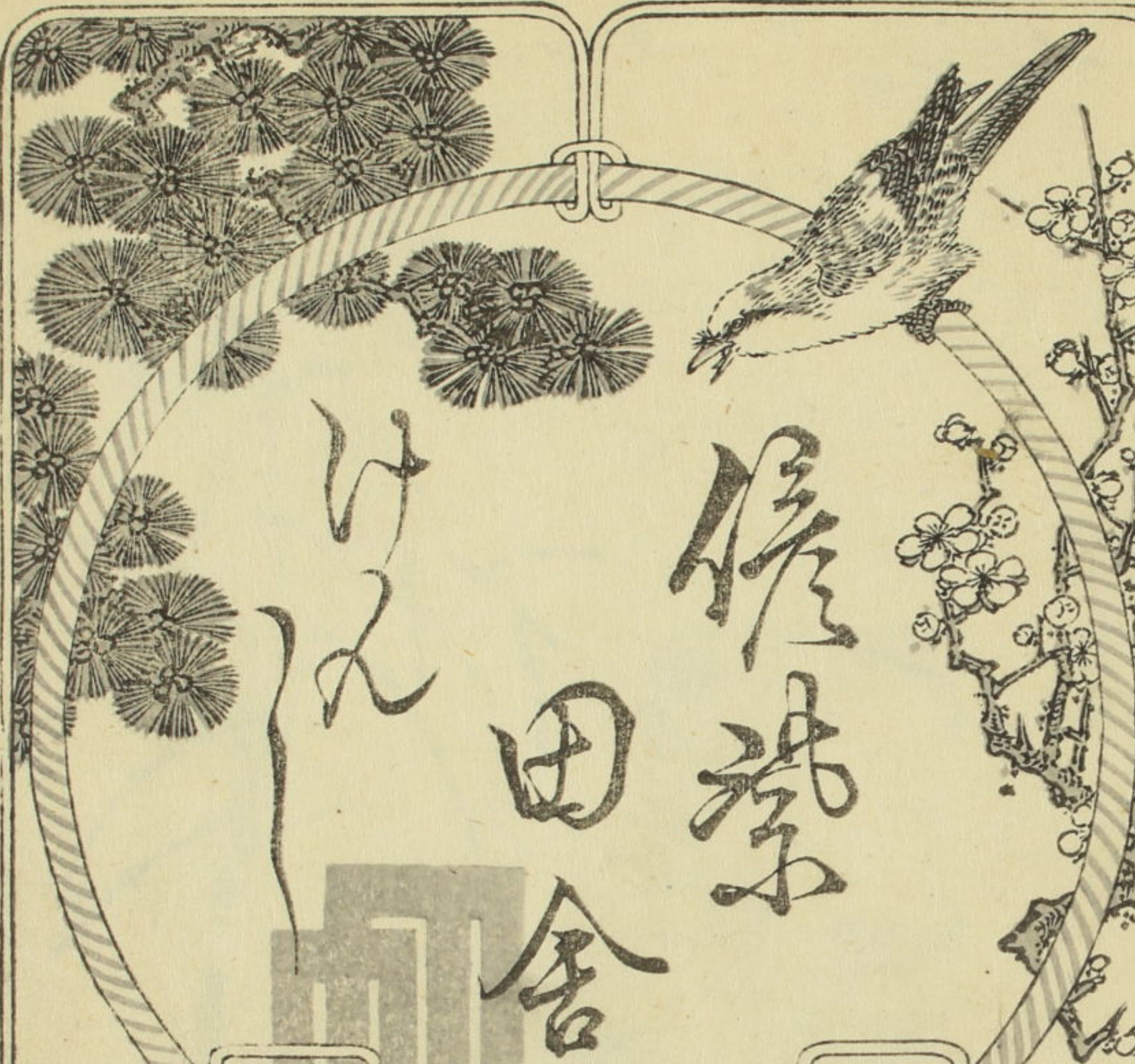
第三十四編

柳亭種彦作

仙雀堂梓

新川國貞画

上冊



候禁

田舎

けん

月夜

三十四編下



月夜

月夜

月夜

月夜

月夜

月夜

月夜

月夜

月夜

月夜

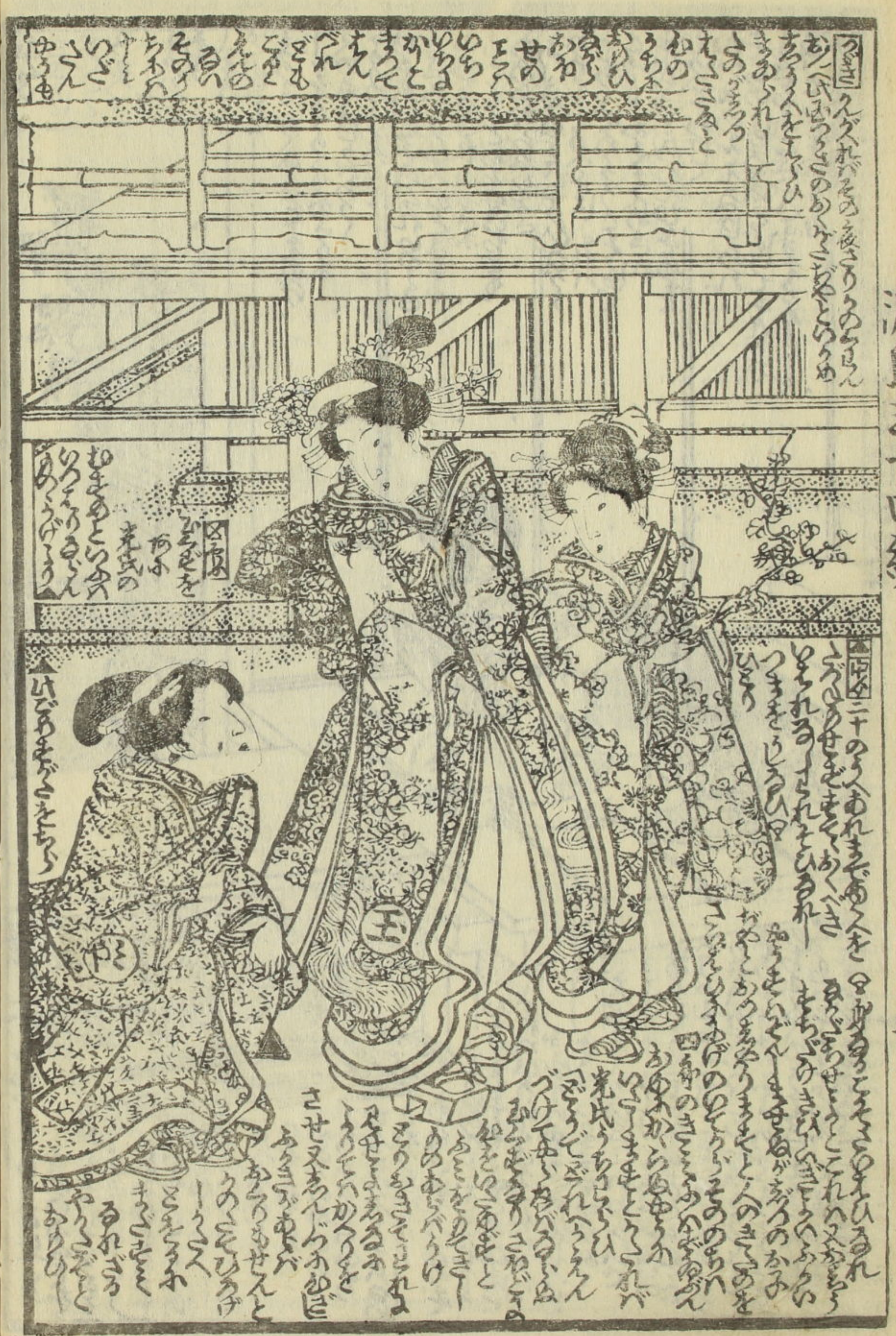
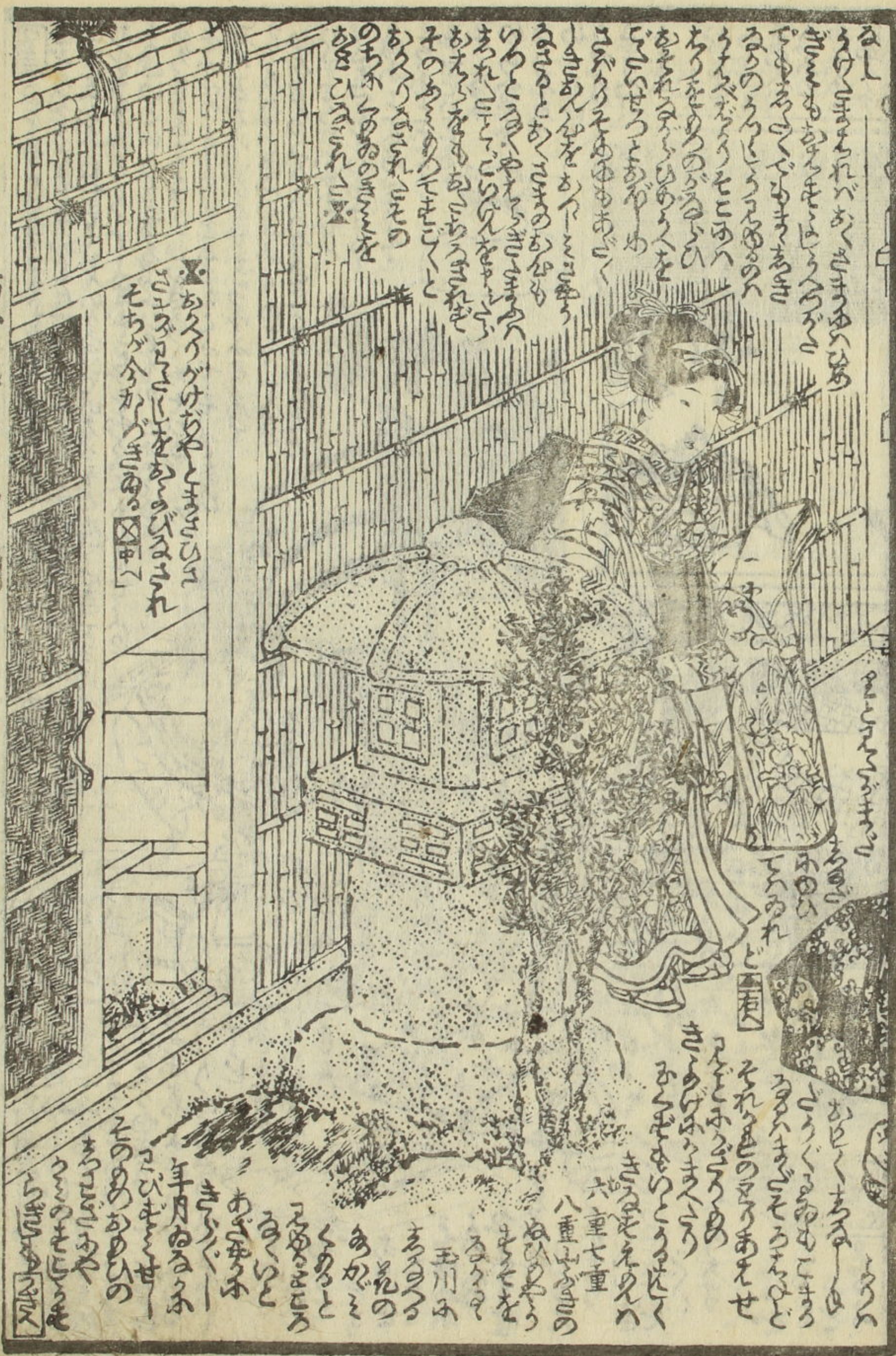
月夜

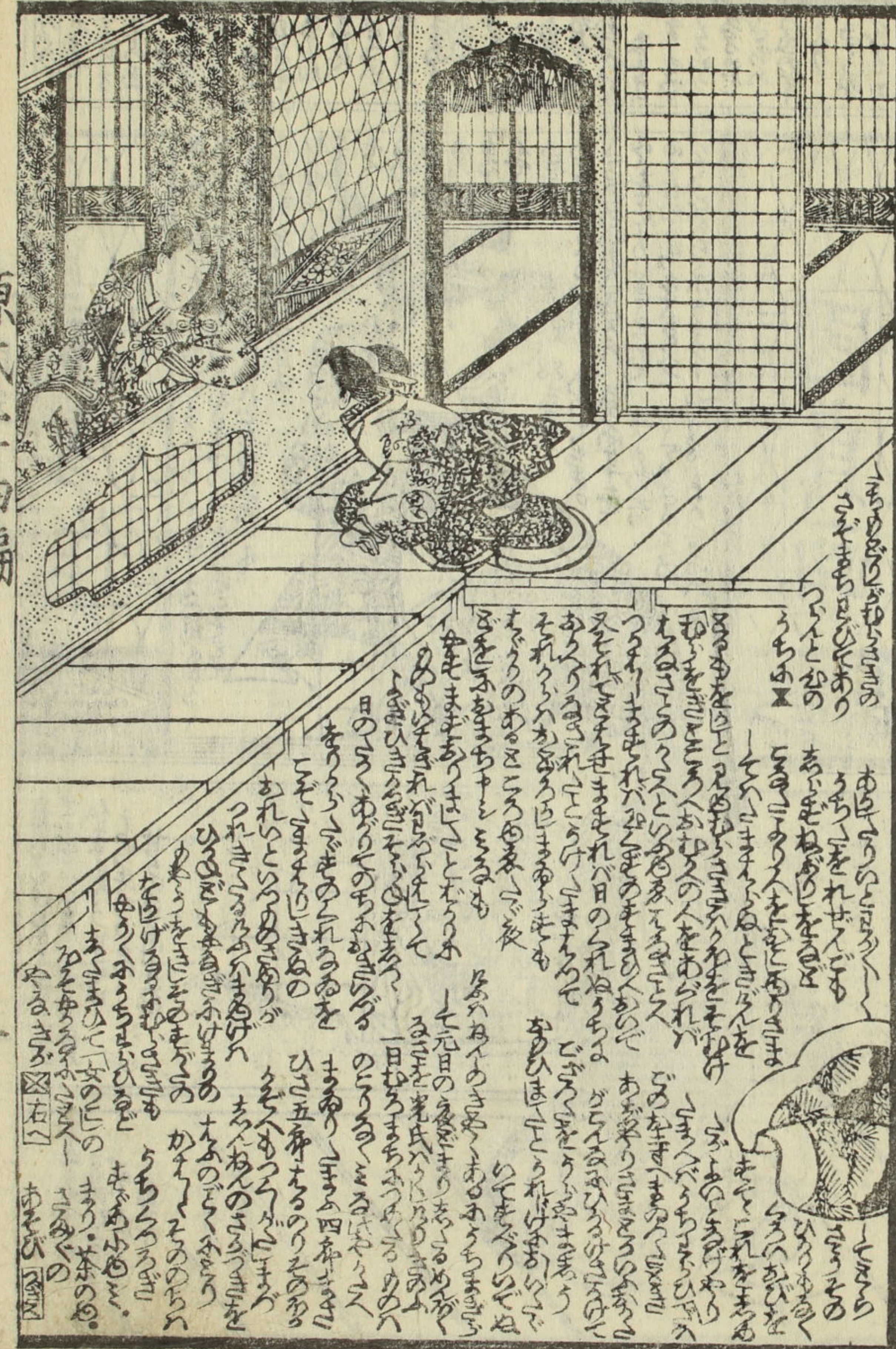
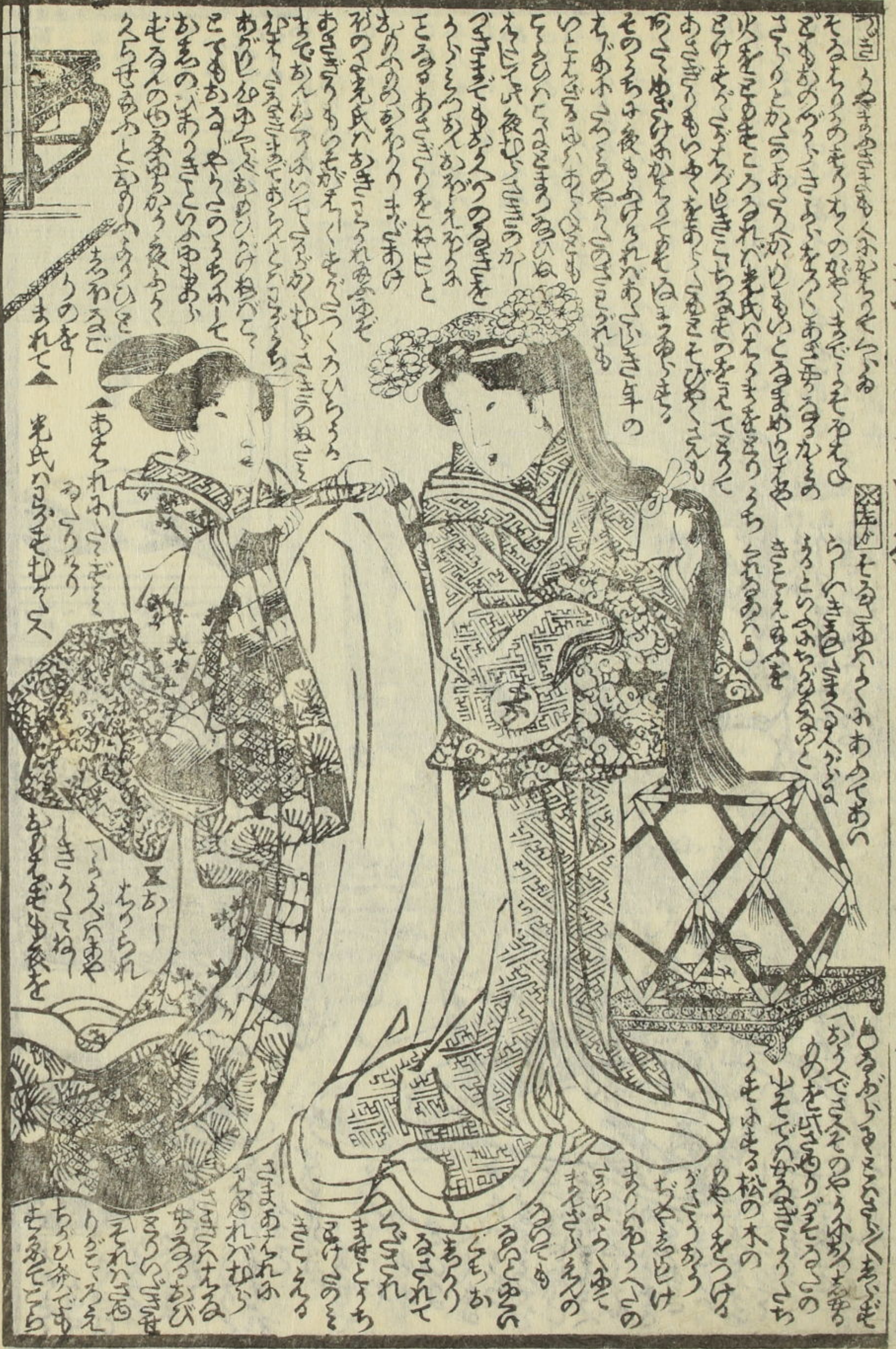
月夜

月夜



三十四編上







歌川國貞画 柳亭種彦作

源氏物語の巻の初めは... 柳亭種彦の筆... 歌川國貞の画... 源氏物語の巻の初めは...



筆耕 柳枝

倭紫田舎源氏

柳亭種彦作 歌川國貞画

二十四編の初めは... 初巻のうり下冊の... 巻とあり... 三十五編... 三十六編... 三十七編... 三十八編... 以上五巻の... 五十... 仙翁教自

美艶仙女香 黒油美玄香 製所 南信馬町 三丁目西側 坂本氏 取次



書物錦繪 團扇地紙

問屋

江戸通油町 鶴屋喜右衛門

