

田舎源氏貳卷



~ 13  
3742  
20



天保七年丙申春新彫

あせむらむらるるる げん  
**倭紫田舎源氏**

享年十八編より廿二編まで開板おかしき事多し然るに程奉る布の

柳亭種彦作  
歌川國貞画

ひとすぢらもち せいのこころ  
**一筋道雪眺望** 全四冊

世立亭仙果作  
歌川國芳画

椀久の十徳  
後伊の紙子  
**世話蒙求** 全四冊

世立亭仙果作  
歌川貞秀画

種彦校合  
井筒屋の鏡子  
八百屋の娘  
**紫房紋多箱**

仙客亭柏琳作  
歌川貞秀画

いとやまがさののろんむさか  
**糸柳花縁結** 全四冊

世立亭仙果作  
歌川貞秀画

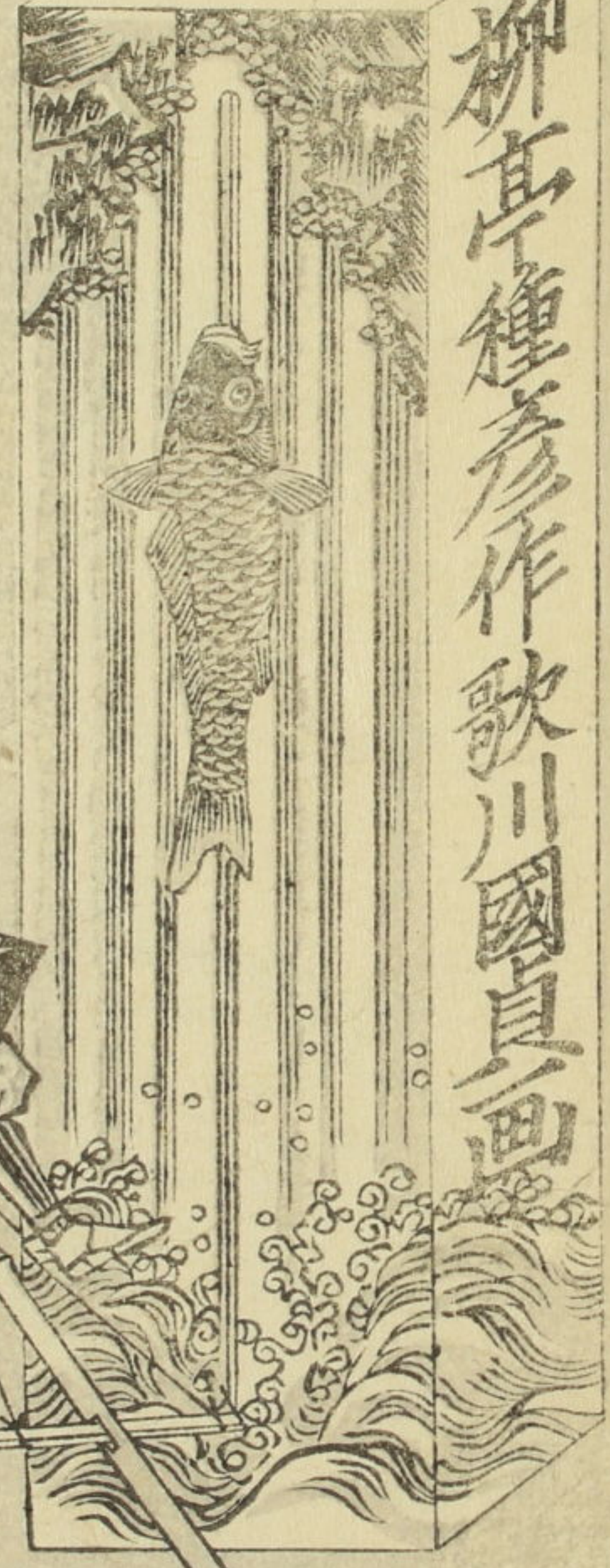
柳亭種彦貞秀画  
昔新とちんちんく 三冊  
むら話火とまぶら 二冊  
むら話浦島づい 三冊  
茶室のいろは 二冊  
書物地本錦繪問丸 通油町仙鶴堂鶴屋喜右衛門

天保

柳亭種彦作歌川國貞画

上冊

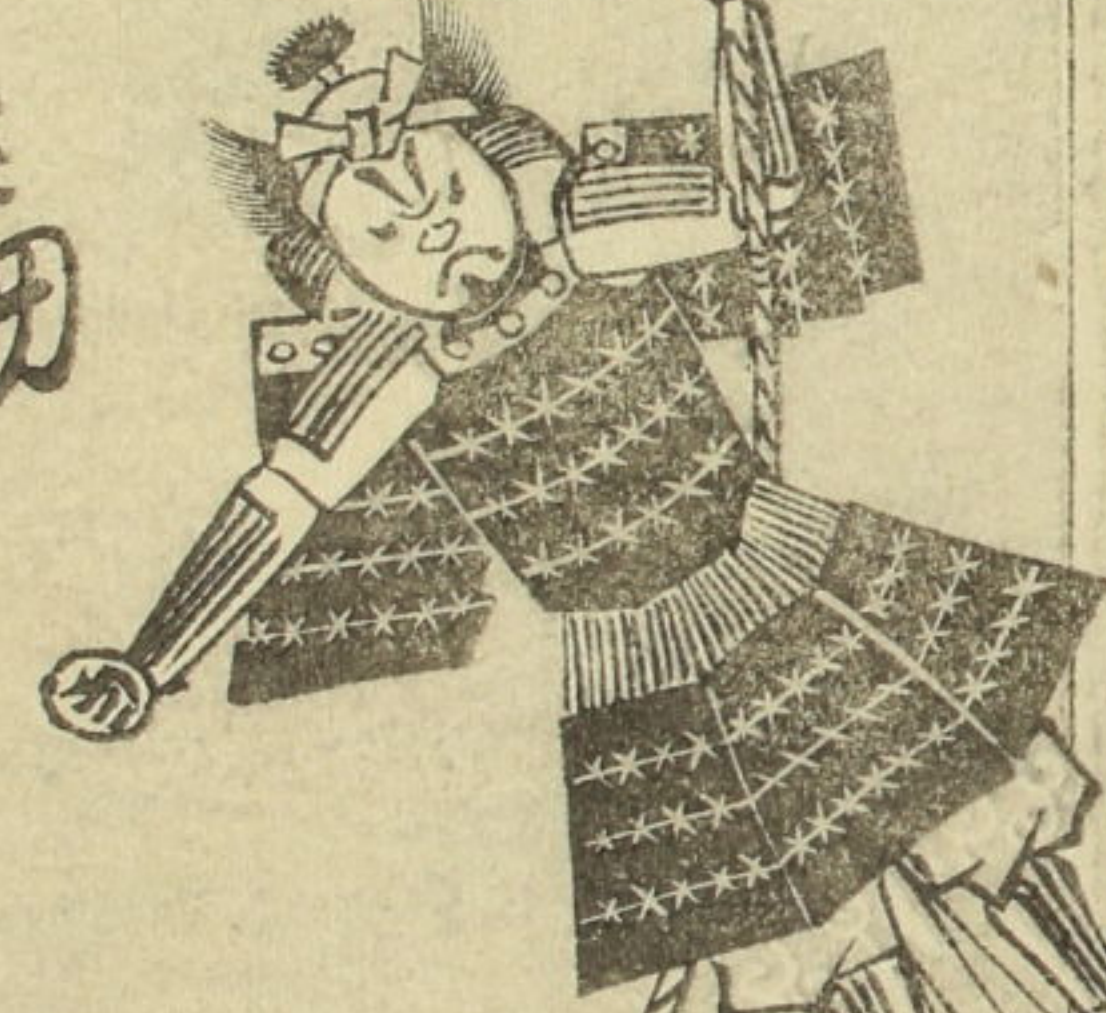
丙申  
孟春  
發行



倭紫

田舎源氏

第二十編



東都

通油町

鶴屋

喜右衛門

版

四  
自画

種彦  
作

二十編下



鷗彦  
輝

信  
居  
中  
原  
氏

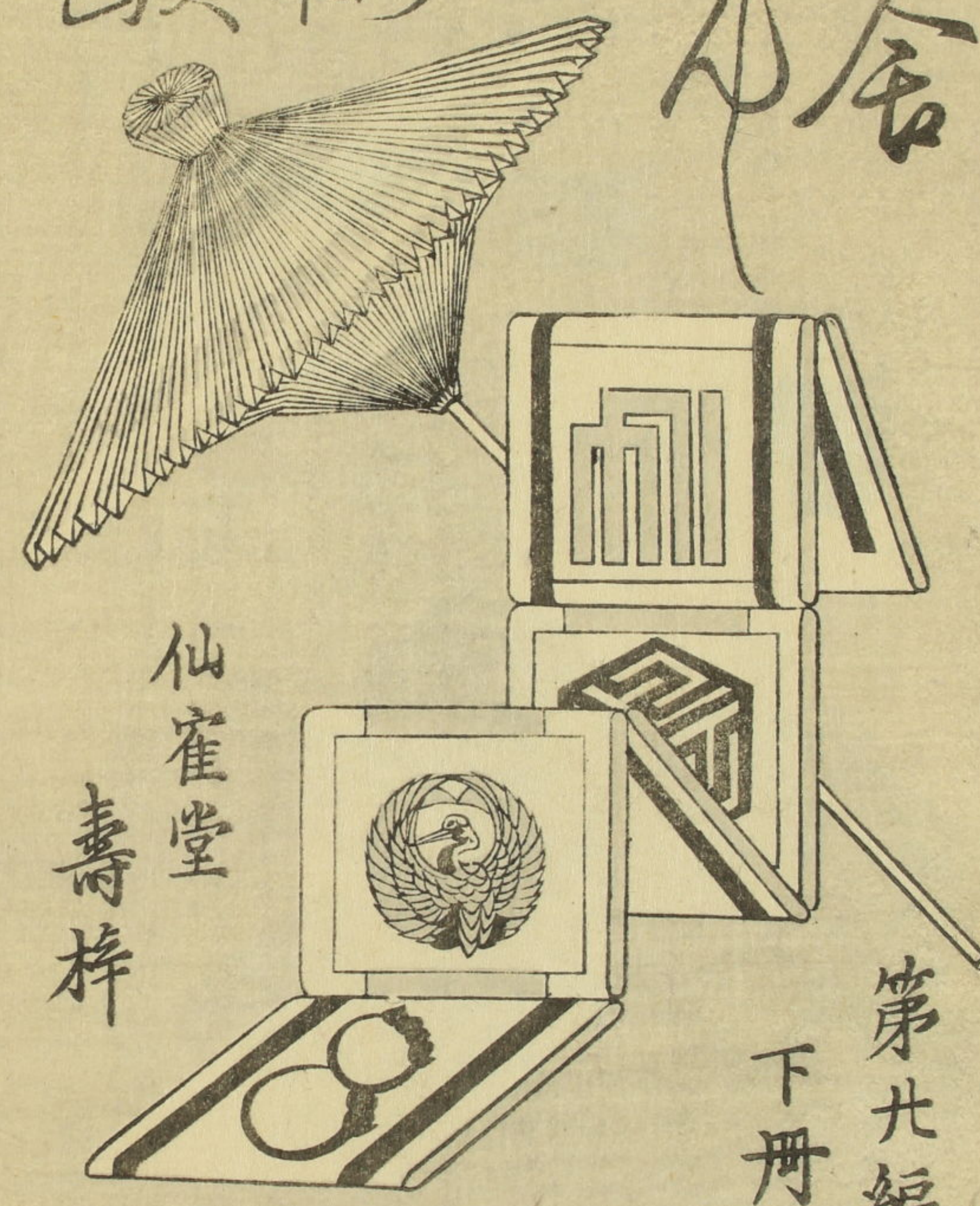


十二編上

門八 19  
號 3742  
卷 20

田舎

種彦 作  
因貞 画



仙雀堂  
壽梓

第九編  
下冊

傍紫田舎源氏第二十編叙

忠臣藏の五段目ハ猶ふおそれて定九郎が迹あむと云へは後炮の  
 簀をりて幕とる。ちア勘平を必まじりの竹右衛門が切表定九郎が  
 うされしハ腕執向あり一と腹切が重なりて見物の氣がめいりか  
 故悪の報と目前にあちよくを足せしとまん須方此石も後冊よ  
 取れまど眼の事。多し是の事ぬと巳の日の核果ハ我身よかる  
 二本白本編の山伏の祈りの段の冷き移り。打通りぬべく後炮而  
 震動電。あまをと見送り白糸がふを燃りかゝりて死する  
 後炮衣は似くらんと彼定九郎が例ふより足ぬ人を飽せしと云は編も  
 自巻が早うち筆へ柔地のくさるるもく迫づく筆の門神樂  
 獅るより先へのえんは賣出と急がれて最倉兼よ務を脱せ  
 けりまやがの海へ身をたりにてる場を  
 よき切りまらそくお知れまらまらまらまら

柳亭種彦記













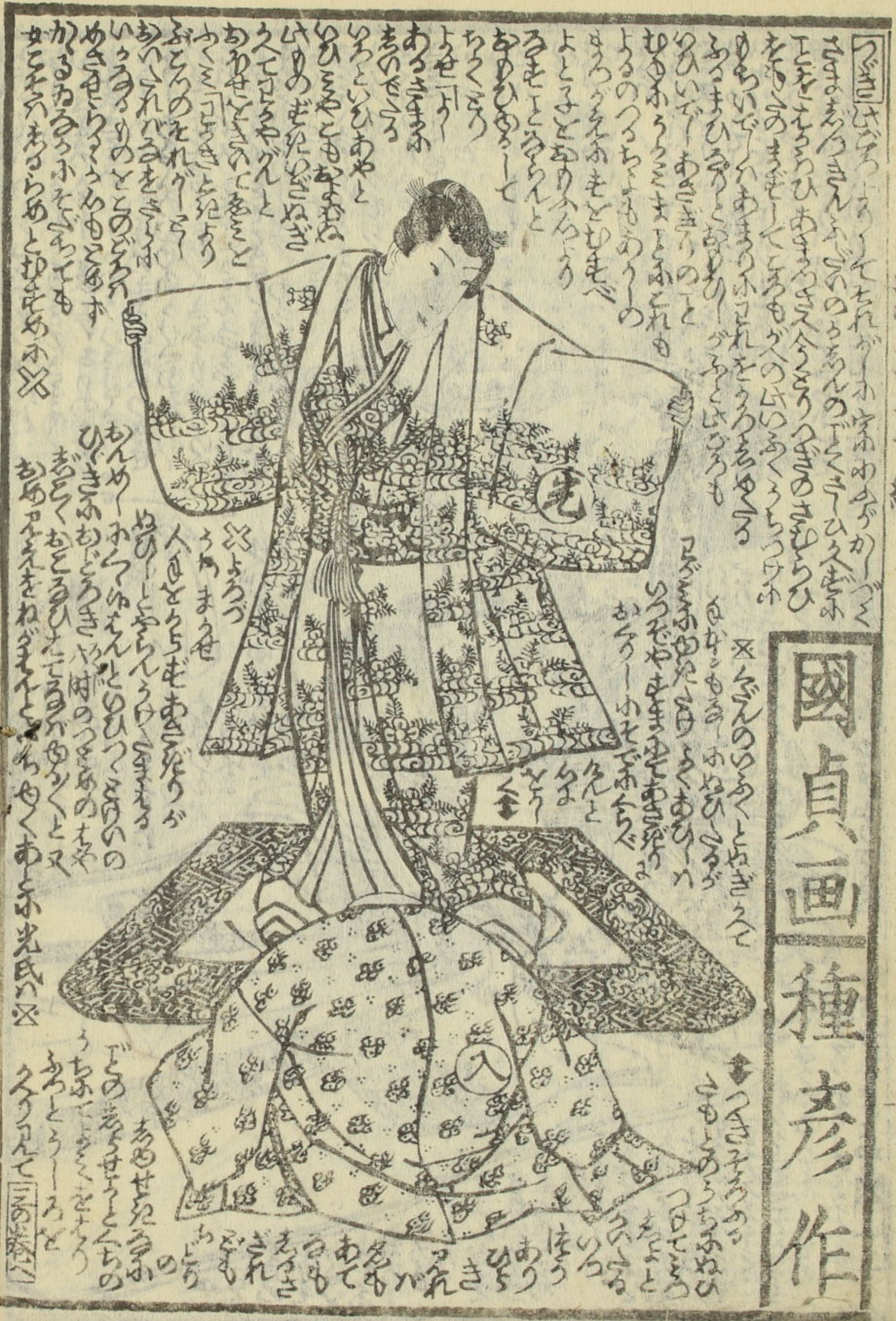






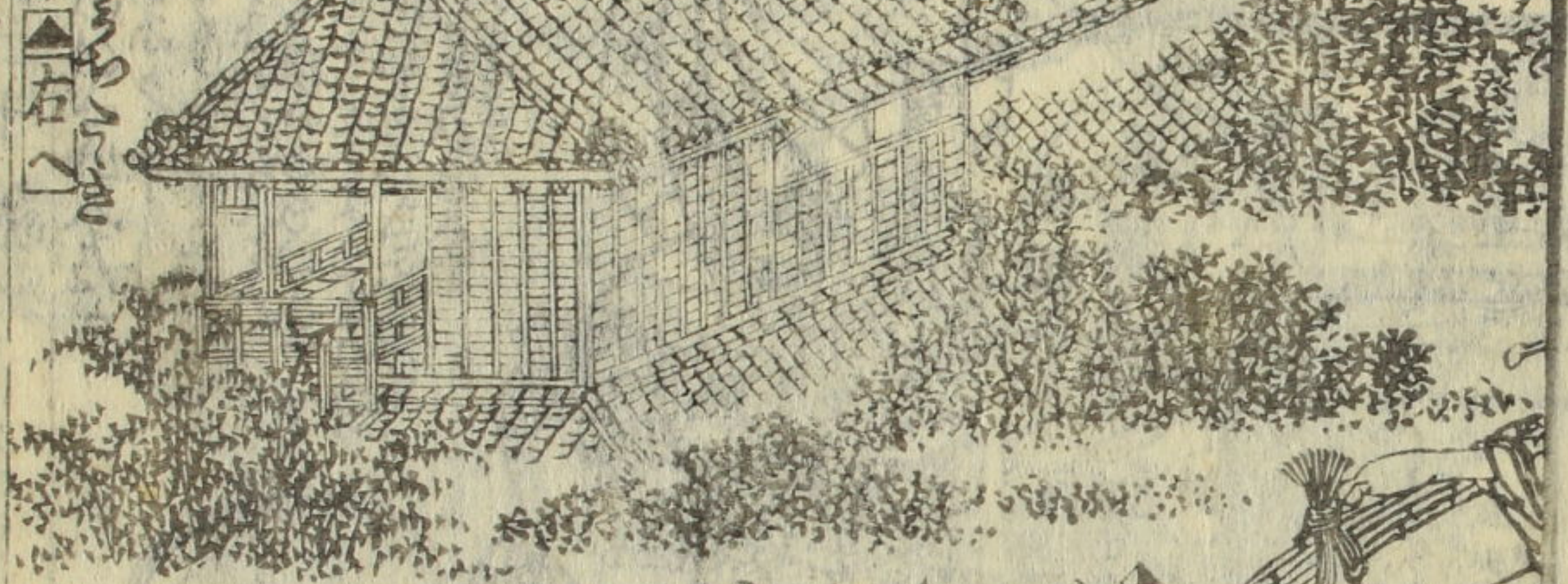


國貞画種彦作



Handwritten text on the left margin of the bottom page.

Handwritten text in vertical columns at the top of the left page, likely a title or introductory text.



Handwritten text in vertical columns at the bottom of the left page, continuing the narrative or providing commentary.



Handwritten text in vertical columns at the top of the right page, positioned above the main illustration.

Handwritten text in vertical columns at the bottom of the right page, positioned below the main illustration.

Vertical text on the right edge of the right page, possibly a page number or a reference.























