



田舎源氏拾八



~ 13
3742
18





天保七年丙申新春新影

あせむらむらみふるうげん  
**修紫田舎源氏**

享年十八編より廿二編まで開板おかしき事多し笑覧と程奉希の

笠亭仙果作  
ひくすらむらみふるうげん  
**一筋道雪眺望** 全四冊

歌川國芳画

種彦校合  
仙客亭柏琳作  
井筒屋の菟子むらみふるうげん  
八百屋乃娘 **紫房紋笈箱**

歌川貞秀画

笠亭仙果作  
菟久の十徳せ  
後甲の紙子 **世話蒙求** 全四冊

歌川貞秀画

笠亭仙果作  
いとやみぎまのそらむらみ  
**糸柳花縁結** 全四冊

歌川貞秀画

序多阿そび袋入  
小繪ごう  
種彦校合貞秀画  
昔齋ちちあんりく三冊  
むら諸浦島づい三冊  
茶あまのいろは二冊

書物地本錦繪問丸通油町仙鶴堂鶴屋喜右衛門

天保丙申

柳亭種彦作

第十八編上冊

**修紫田舎源氏**

仙鶴堂壽梓

歌川國貞画

孟春發行





四頁

田舎

源氏



十八編上

繁

世



十八編上

鶴屋板



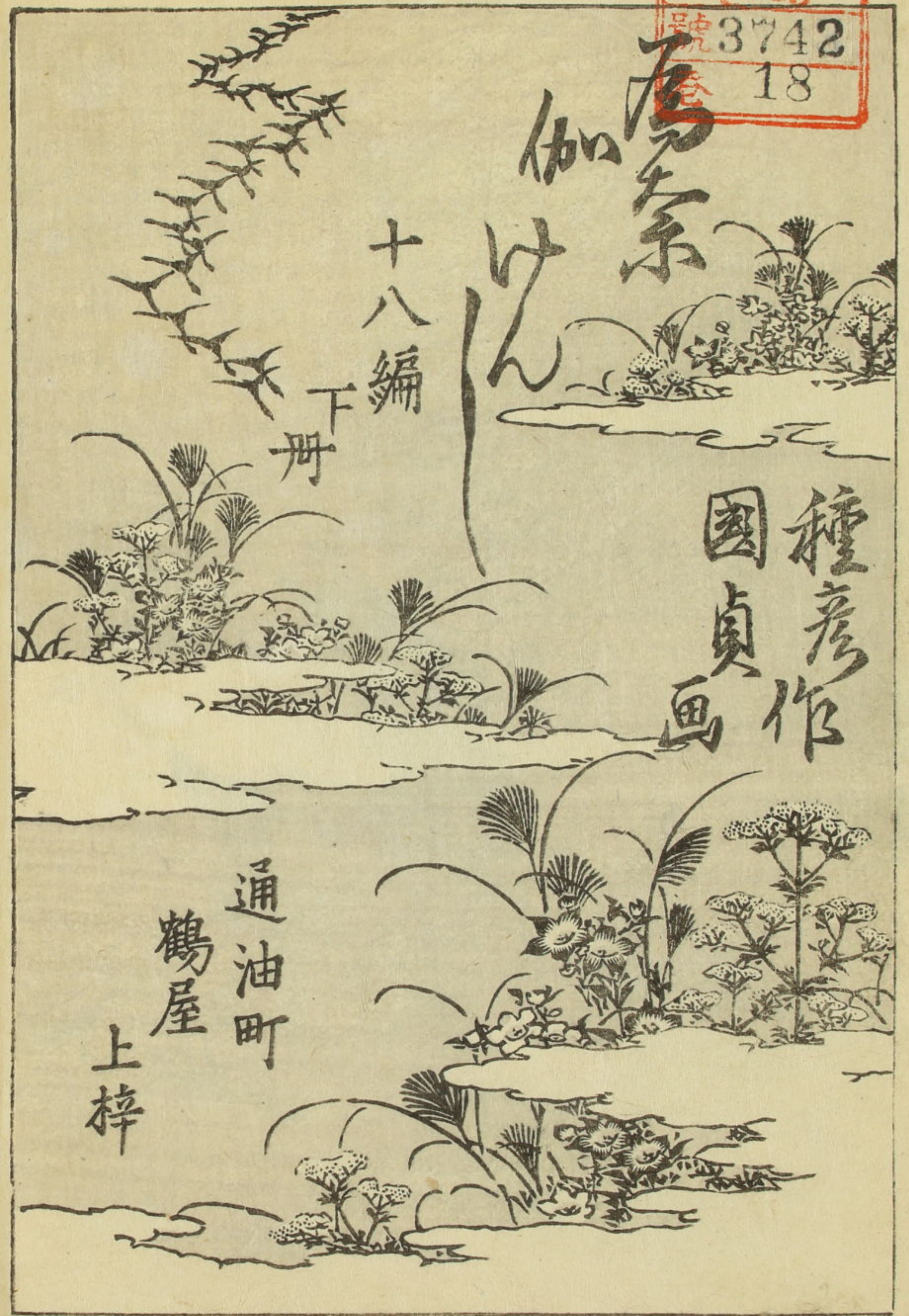
門へ13  
 號3742  
 18

伽羅索  
 けん

十八編

下冊

種彦作  
 國貞画



通油町

鶴屋

上梓

倭紫田舎源氏第十八編叙

猿猴の島の長物語をまねぬ湖の月と取んと山  
 王の孫本彫刻更十八編賣出せの申の春孫彦  
 玄孫本おるる宇治十帖のまゝまをの従者端の  
 系圖の混乱書より難く思へども三間堂の佛より  
 御身之履の光りよの三万三千三百丁續たるはりて  
 初年より今まが和と扱八年是も猿の縁のひる  
 當ふといふ草紙の吉瑞松んで投し蟹の甲這こころ  
 程といふ須磨より明石の巻よころり

天保丙申孟春

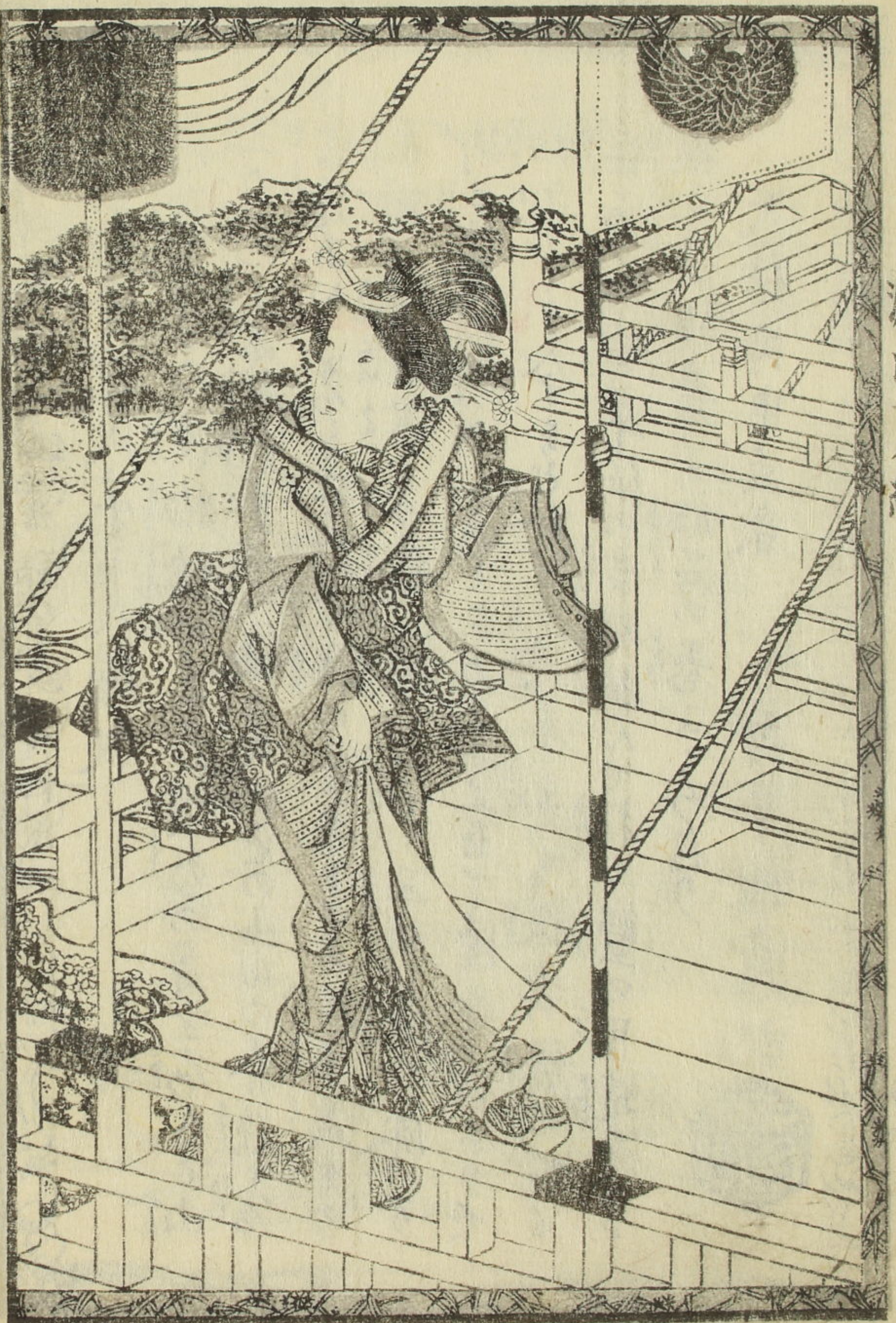
柳亭種彦記



十八編

三













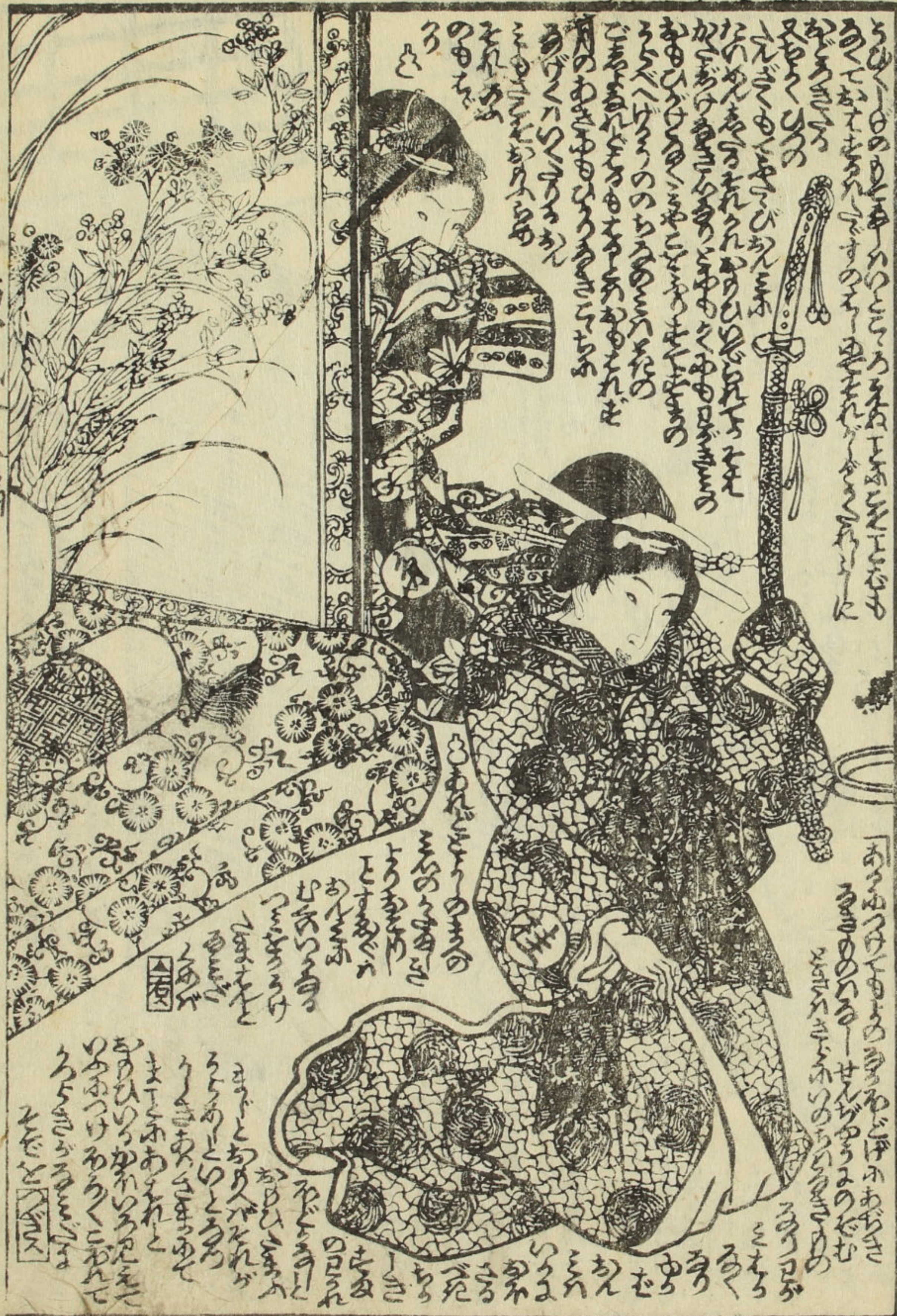
















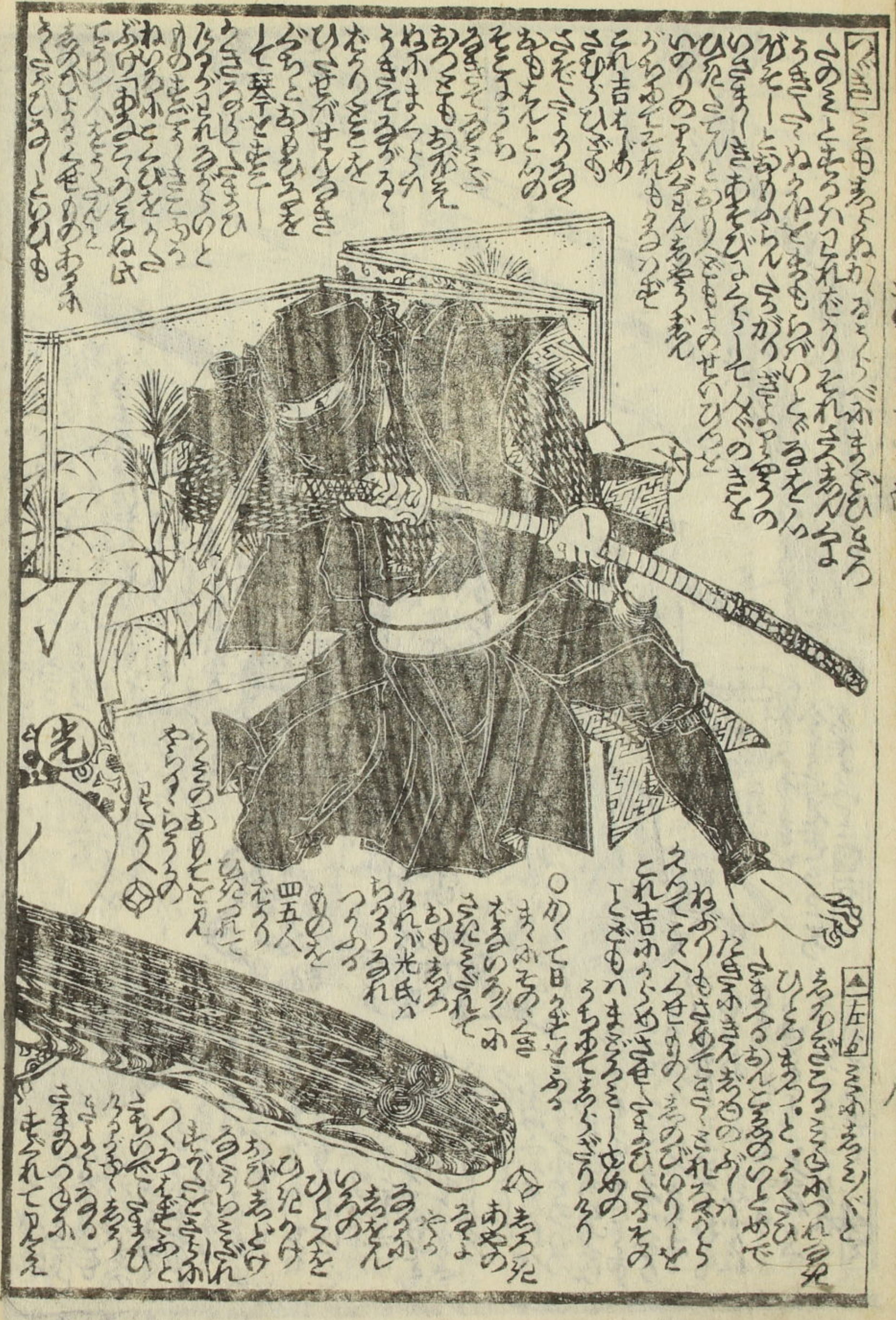




Vertical Japanese text in the upper right corner of the illustration, likely a title or introductory text.

Vertical Japanese text in the middle right section of the illustration, possibly a chapter heading or descriptive text.

Vertical Japanese text in the lower right section of the illustration, likely a continuation of the text or a commentary.

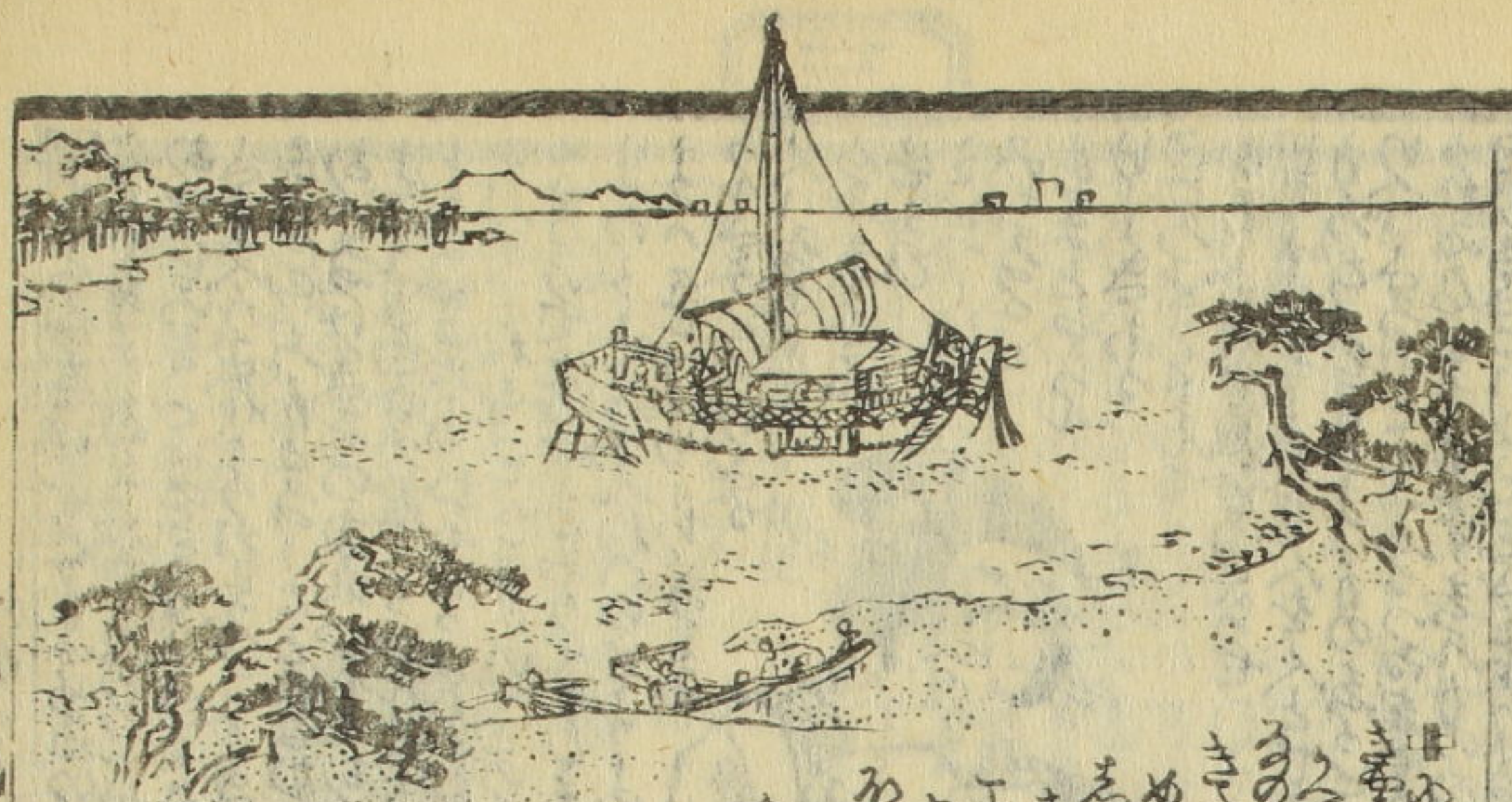


Vertical Japanese text in the upper right corner of the illustration, likely a title or introductory text.

Vertical Japanese text in the middle right section of the illustration, possibly a chapter heading or descriptive text.

Vertical Japanese text in the lower right section of the illustration, likely a continuation of the text or a commentary.





此の世に...  
 花の...  
 春の...  
 秋の...  
 冬...  
 夏...

源氏物語  
 卷之六

源氏物語  
 卷之六



此の世に...  
 花の...  
 春の...  
 秋の...  
 冬...  
 夏...

九















































