

天保乙未發春

田舎源氏拾六

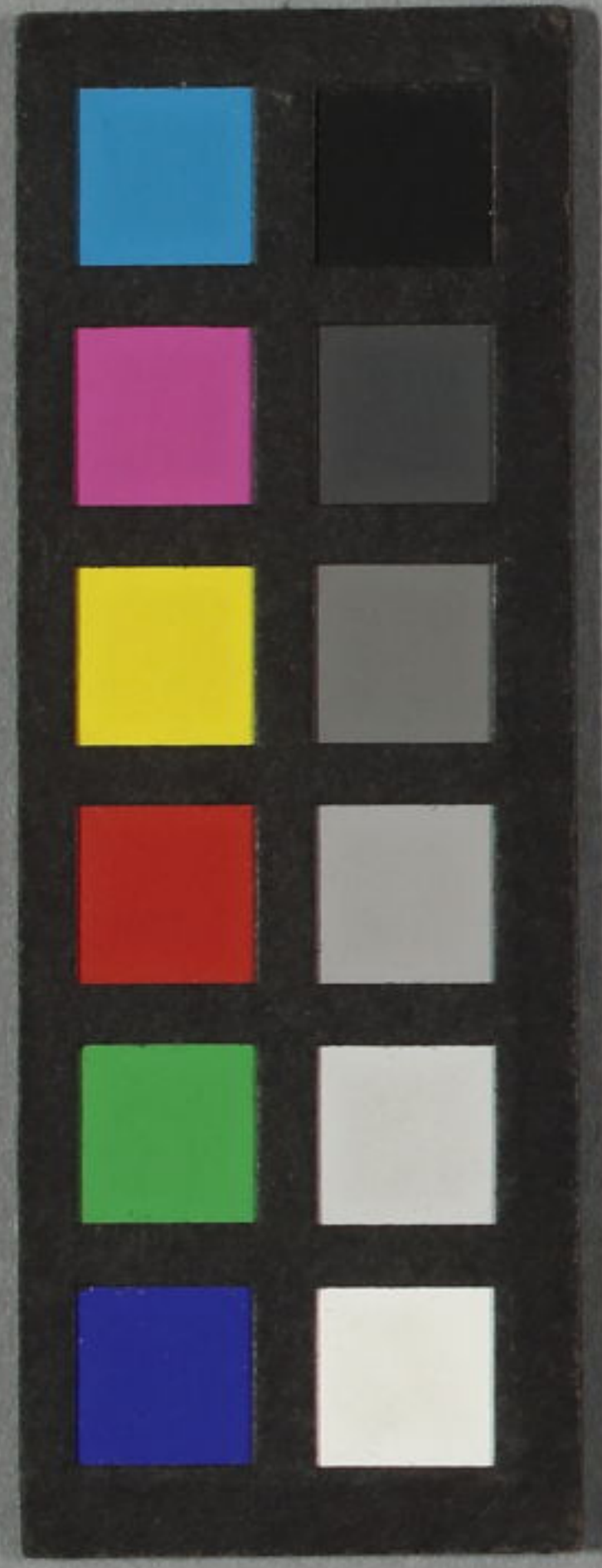
倭紫  
田舎源氏

柳亭種彦作  
歌川國貞画

第十六編上冊

仙雀堂

板



~ 13  
3742  
16



十六編上

團扇魚



赤智  
百  
大

鐘  
乃  
作

鳥

十六編下

鶴  
屋  
春  
輝



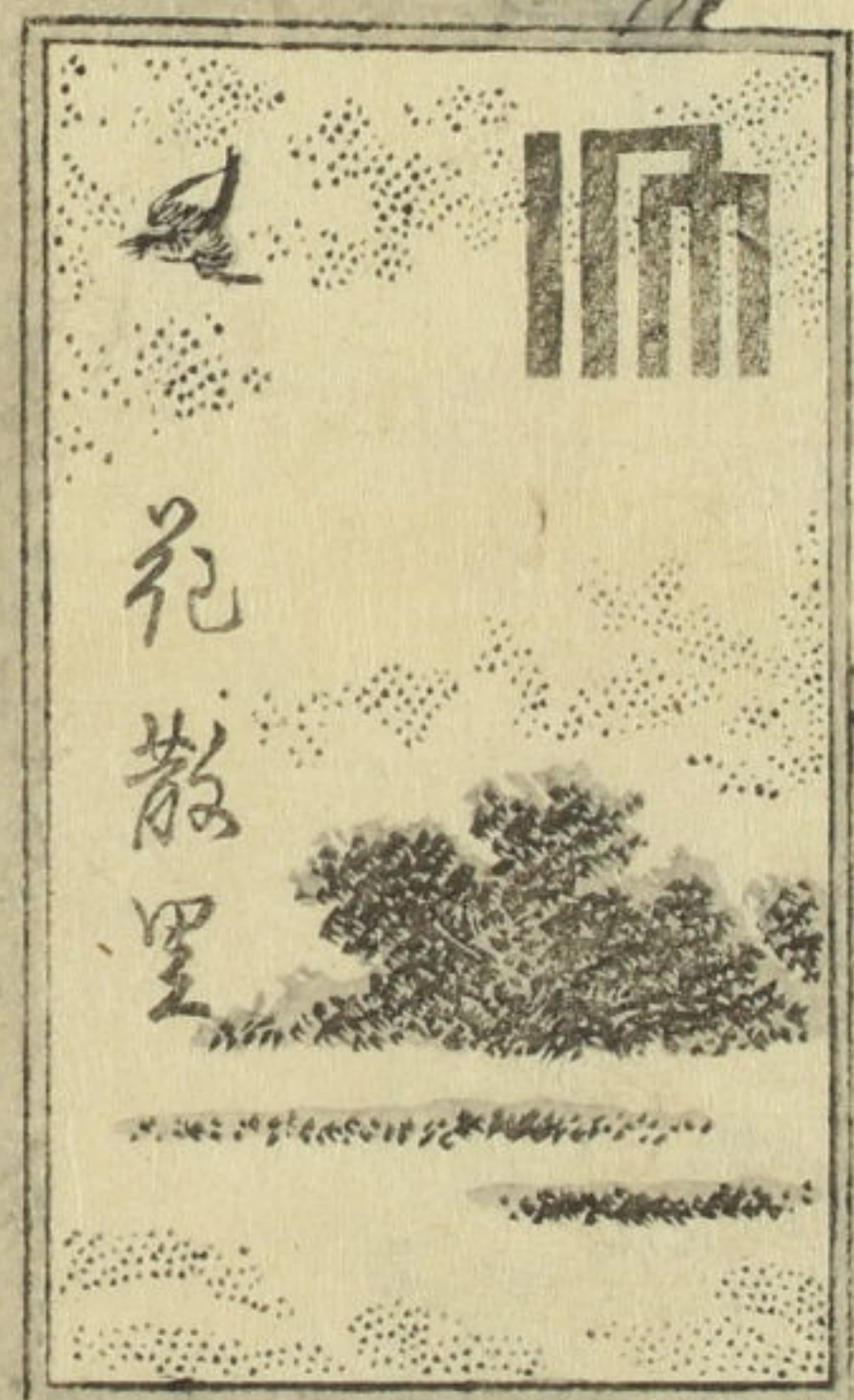


門 13  
號 3742  
卷 16

# 源氏

種彦作  
國貞画

源氏物語  
種彦作  
國貞画



鶴屋壽梓

十六編  
下冊

## 修業第十六編

楚辭又梅無万葉の菊なり昔の草雙五に序あり源氏  
蚊屋の男色なり。お湯のあつたがそれかも知れぬと祈禱まじりて  
あそびの事もある。それよりも無しの繪冊子の教向めて  
如くは葉の如くまでの梗既と初まうけは然り  
野の外の浦子明子の浦まで船漕つひされと作者の用心あり  
事なり。行燈屋風脇息の形と安おどる東の時代夢も  
知る礎枕比翼共笠迄まで画きながら其の床よりあられて蚊屋の  
昔の草雙五の美序ら〜このの美書ついでおくこそ

天保六年乙未春

柳亭種彦

源氏十六編



何と云ふに  
 宿のなき縁よ  
 太秦廣隆寺  
 本尊ハ薬師如来  
 るう七日籠りの  
 事のさしを  
 日記よんえされの  
 それを花ちる  
 里の趣向ふ  
 かまらちひ  
 ころ



太秦  
 七日  
 籠り  
 図

どのかへりえを  
 及たれぬ

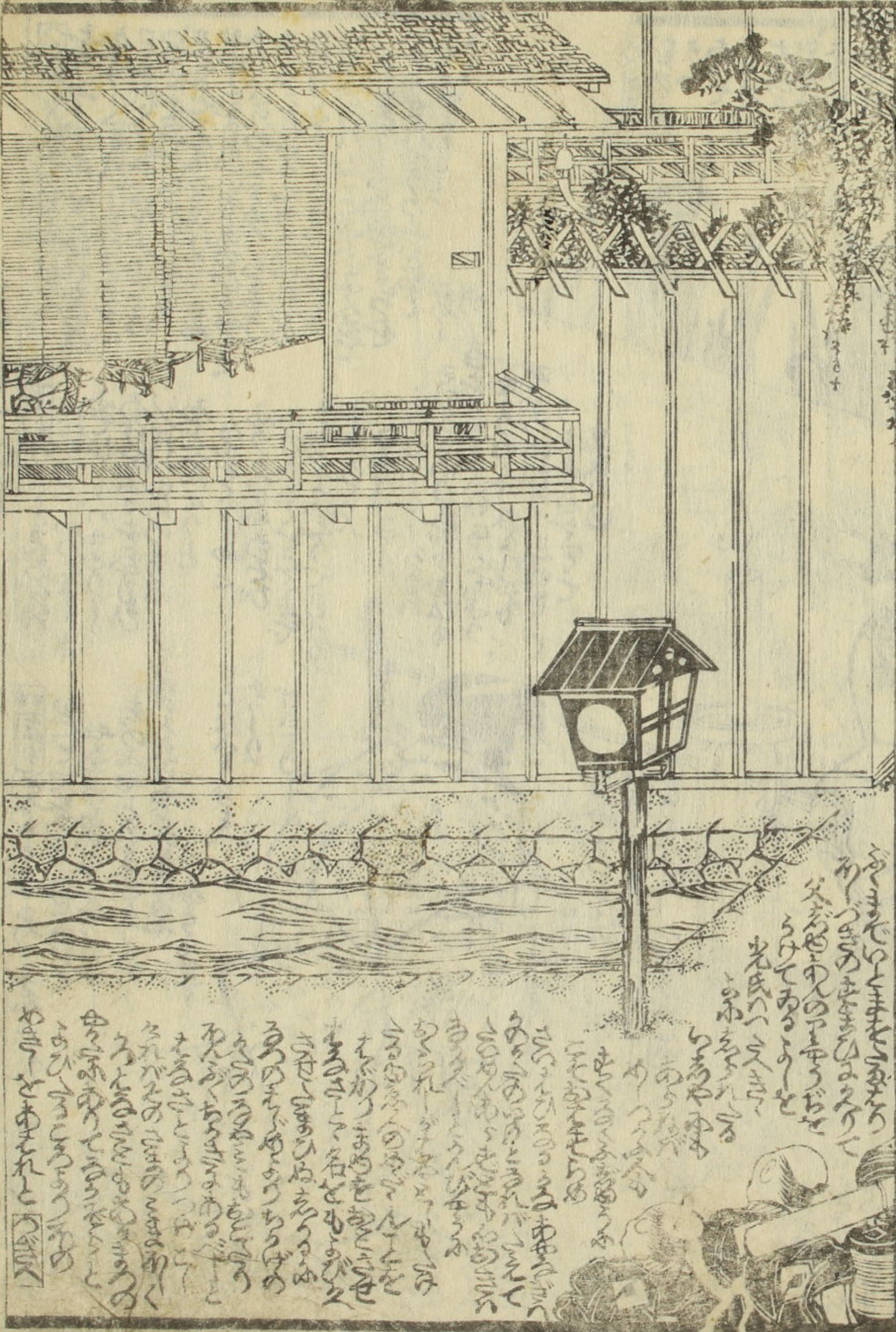


綾評  
 眉を  
 拂ひ  
 名を  
 花郷  
 と  
 久





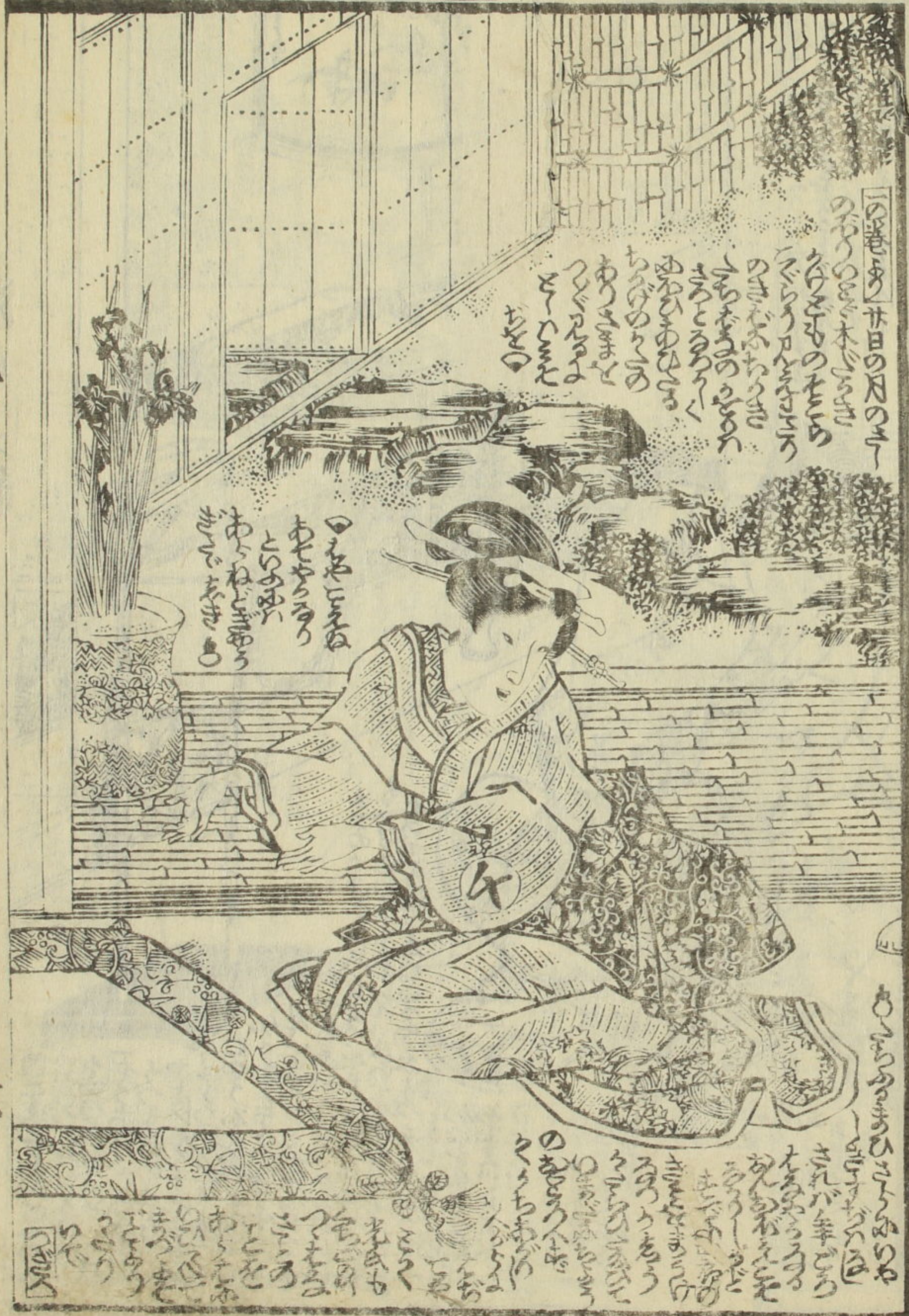












一の巻の井日の月  
 二の巻の木の葉  
 三の巻の空の雲  
 四の巻の風の音  
 五の巻の雨の音  
 六の巻の雪の音  
 七の巻の雷の音  
 八の巻の虹の音  
 九の巻の月夜の音  
 十の巻の朝の音  
 十一の巻の夕の音  
 十二の巻の夜半の音

一の巻の井日の月  
 二の巻の木の葉  
 三の巻の空の雲  
 四の巻の風の音  
 五の巻の雨の音  
 六の巻の雪の音  
 七の巻の雷の音  
 八の巻の虹の音  
 九の巻の月夜の音  
 十の巻の朝の音  
 十一の巻の夕の音  
 十二の巻の夜半の音

一の巻の井日の月  
 二の巻の木の葉  
 三の巻の空の雲  
 四の巻の風の音  
 五の巻の雨の音  
 六の巻の雪の音  
 七の巻の雷の音  
 八の巻の虹の音  
 九の巻の月夜の音  
 十の巻の朝の音  
 十一の巻の夕の音  
 十二の巻の夜半の音

一の巻

源氏物語



一の巻の井日の月  
 二の巻の木の葉  
 三の巻の空の雲  
 四の巻の風の音  
 五の巻の雨の音  
 六の巻の雪の音  
 七の巻の雷の音  
 八の巻の虹の音  
 九の巻の月夜の音  
 十の巻の朝の音  
 十一の巻の夕の音  
 十二の巻の夜半の音

一の巻の井日の月  
 二の巻の木の葉  
 三の巻の空の雲  
 四の巻の風の音  
 五の巻の雨の音  
 六の巻の雪の音  
 七の巻の雷の音  
 八の巻の虹の音  
 九の巻の月夜の音  
 十の巻の朝の音  
 十一の巻の夕の音  
 十二の巻の夜半の音

一の巻の井日の月  
 二の巻の木の葉  
 三の巻の空の雲  
 四の巻の風の音  
 五の巻の雨の音  
 六の巻の雪の音  
 七の巻の雷の音  
 八の巻の虹の音  
 九の巻の月夜の音  
 十の巻の朝の音  
 十一の巻の夕の音  
 十二の巻の夜半の音

一の巻の井日の月  
 二の巻の木の葉  
 三の巻の空の雲  
 四の巻の風の音  
 五の巻の雨の音  
 六の巻の雪の音  
 七の巻の雷の音  
 八の巻の虹の音  
 九の巻の月夜の音  
 十の巻の朝の音  
 十一の巻の夕の音  
 十二の巻の夜半の音

源氏物語

一の巻



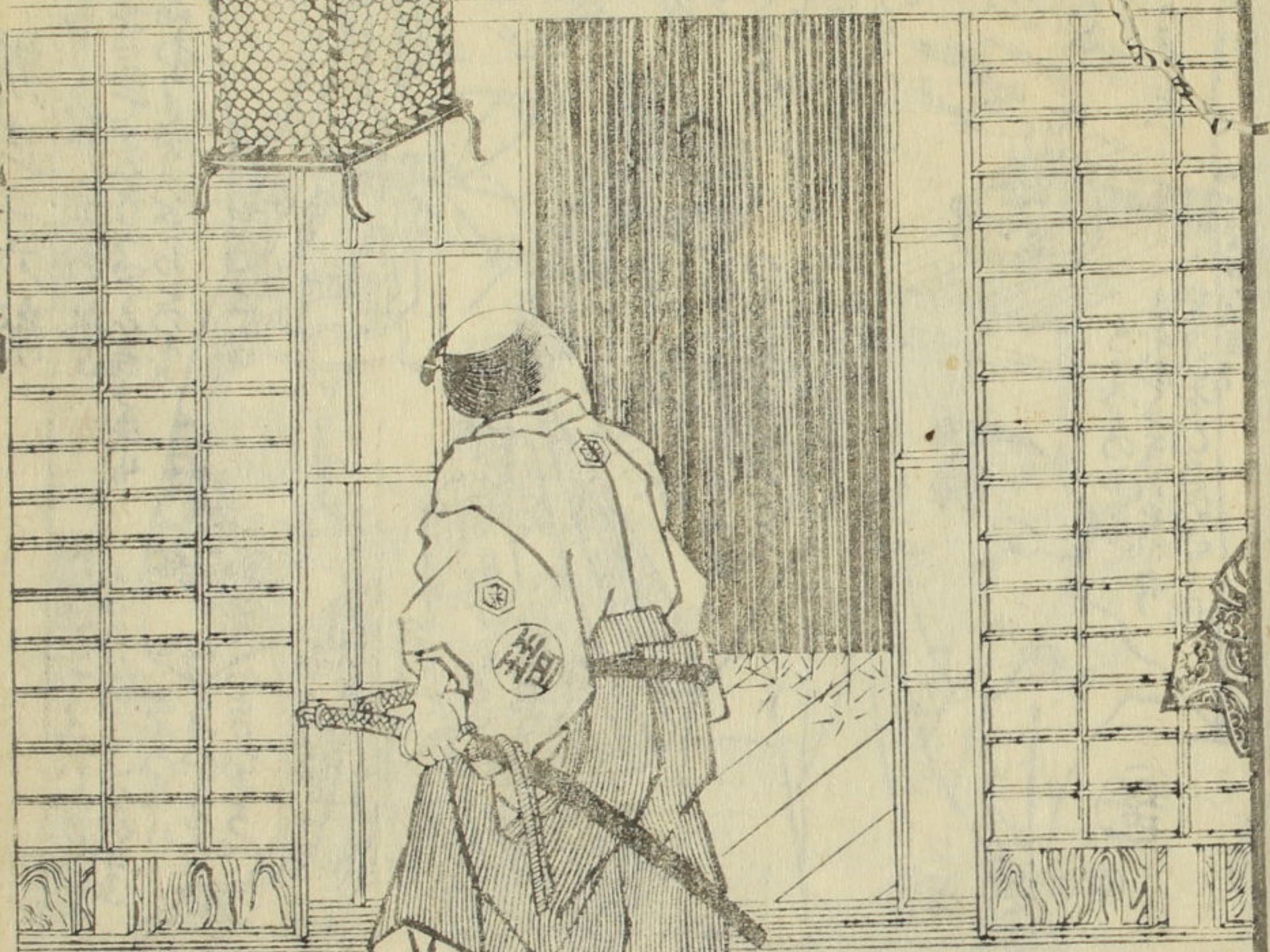






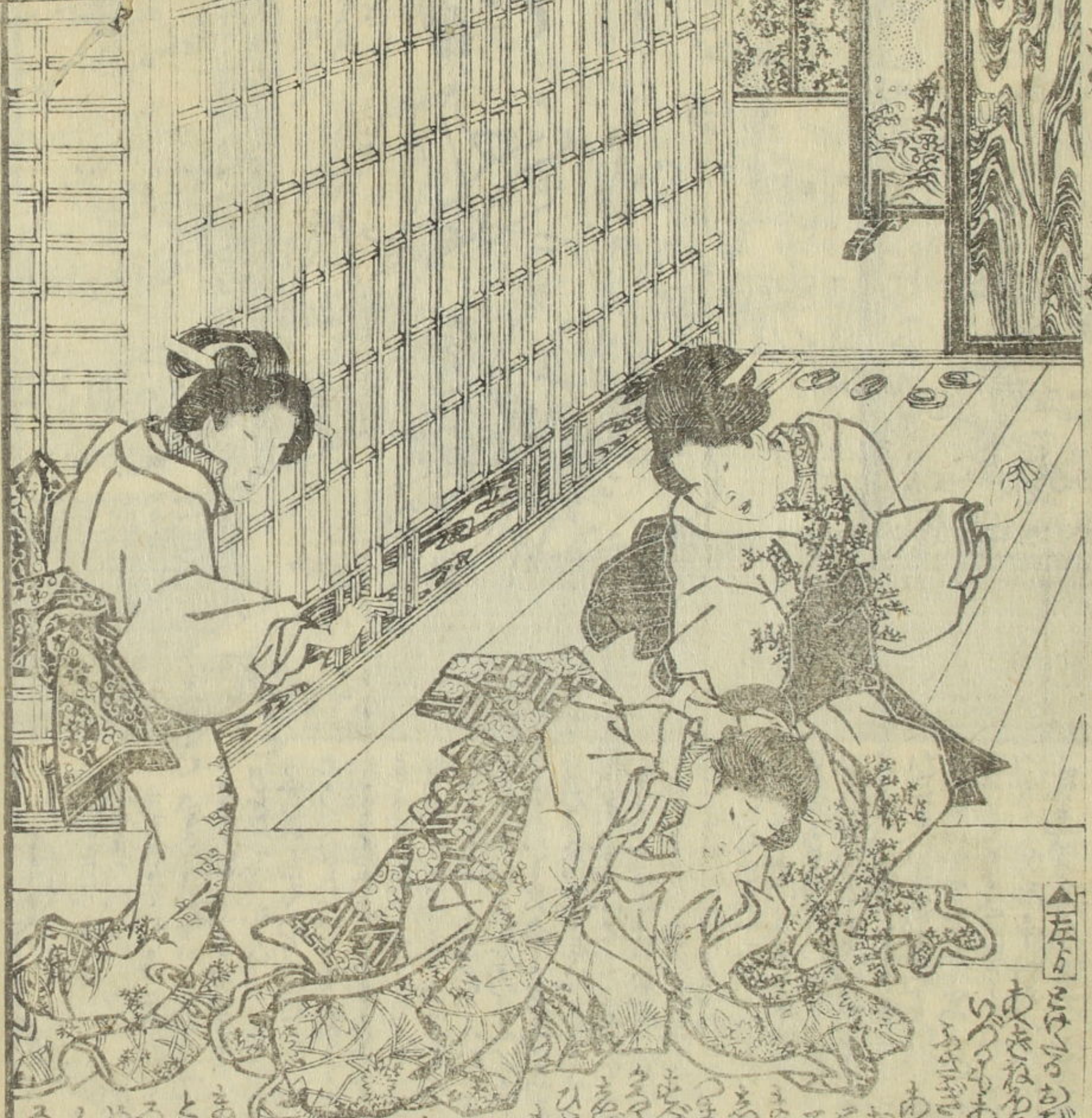


Handwritten text in a cursive script, likely a transcription of a Japanese text, located at the top of the left page.



Handwritten text in a cursive script, likely a transcription of a Japanese text, located at the bottom of the left page.

Handwritten text in a cursive script, likely a transcription of a Japanese text, located at the top of the right page.



Handwritten text in a cursive script, likely a transcription of a Japanese text, located at the bottom of the right page.

源氏十六







種彦作

國貞画



Vertical text on the left side of the illustration, likely describing the scene or the figures.

Vertical text on the right side of the illustration, likely describing the scene or the figures.

Vertical text at the bottom of the illustration, likely describing the scene or the figures.

三



Vertical text on the left side of the illustration, likely describing the scene or the figures.

Vertical text on the right side of the illustration, likely describing the scene or the figures.

Vertical text at the bottom of the illustration, likely describing the scene or the figures.

Vertical text on the far left edge of the page, possibly a page number or a reference.























Handwritten text in a cursive script, likely a preface or introductory text, located at the top of the right page.



Handwritten text in a cursive script, likely a postscript or commentary, located at the bottom of the right page.

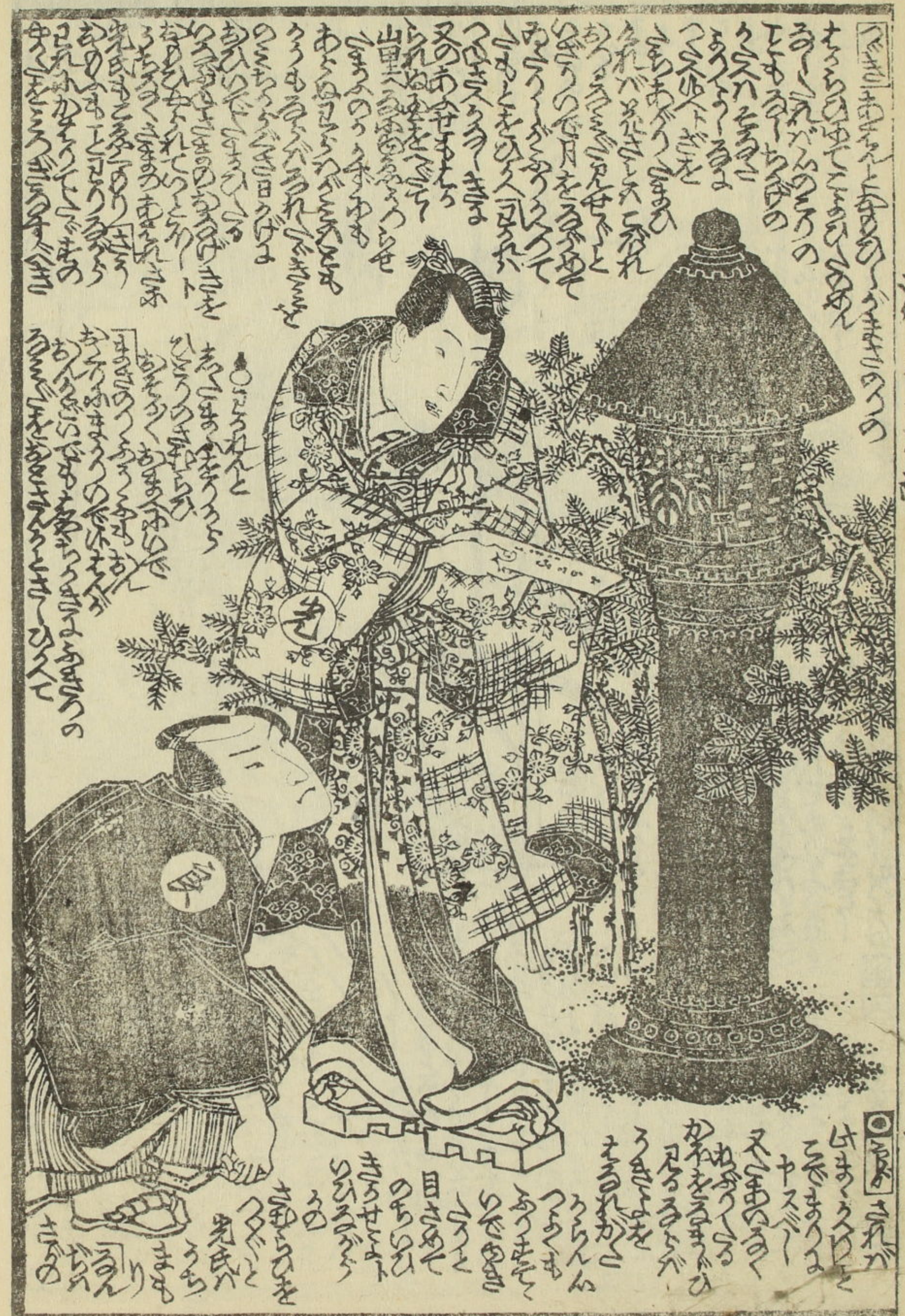


Handwritten text in a cursive script, likely a preface or introductory text, located at the bottom of the left page.

Vertical handwritten text on the left edge of the left page.

Vertical handwritten text on the left edge of the left page.





















行印門書林山 定 龍 海 地 書 冊 油 冊 林

Handwritten text in Chinese characters, likely a title or description of the book's content, including the characters '海地書冊' and '油冊'.

Handwritten text in Chinese characters, possibly a list of contents or a preface, starting with '此書'.

考訂大和詞二編

考訂大和詞初編

出再 來板 柳弄 亭花 種翁 彥集 校編



