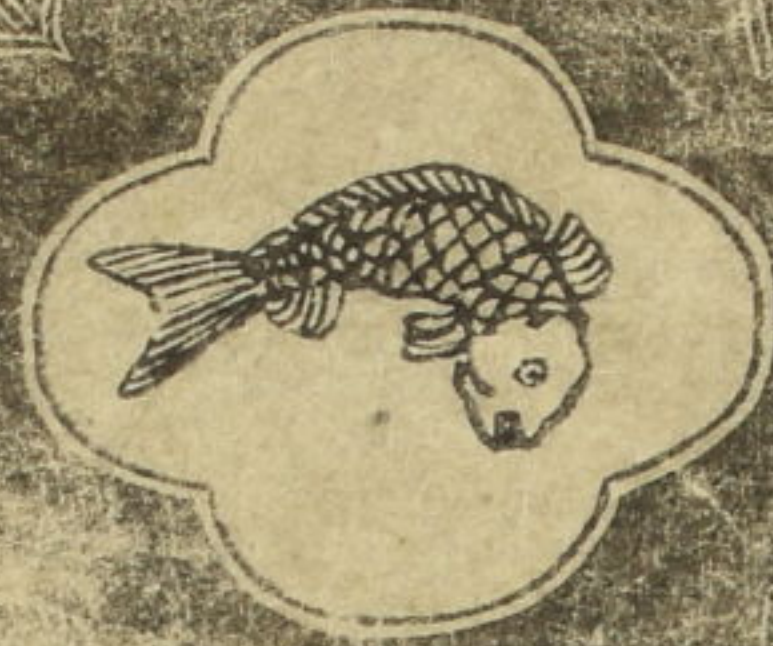


田舎源氏 壹

Gōkan: (No. 001)
Inaka Genji.
Book 1---10
Part 1.

石州
己亥

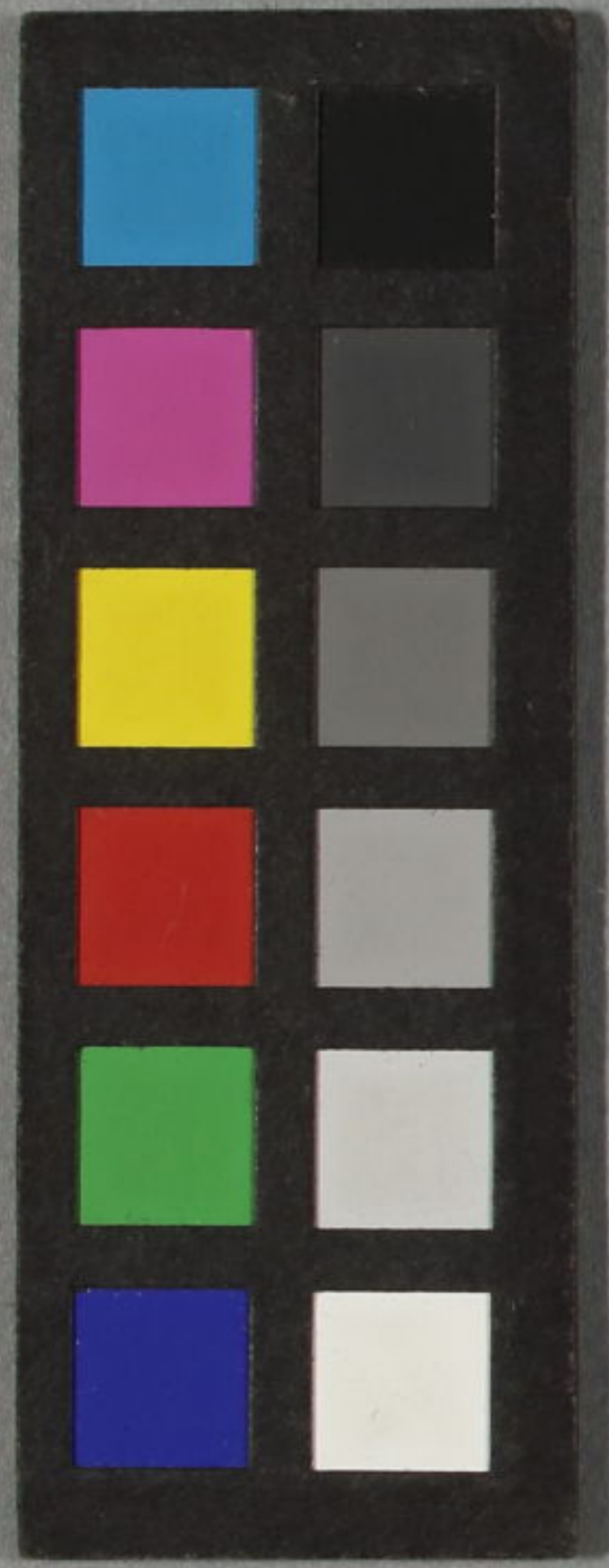


歌川國貞画
柳亭種彦作

田舎源氏
おきろげん

梓堂鶴仙

13
3742
1



團圓丸

團圓丸
三
三
三

初編下



多
少
之
心

仁

仁
心
之
多
少

仁
心
之
多
少

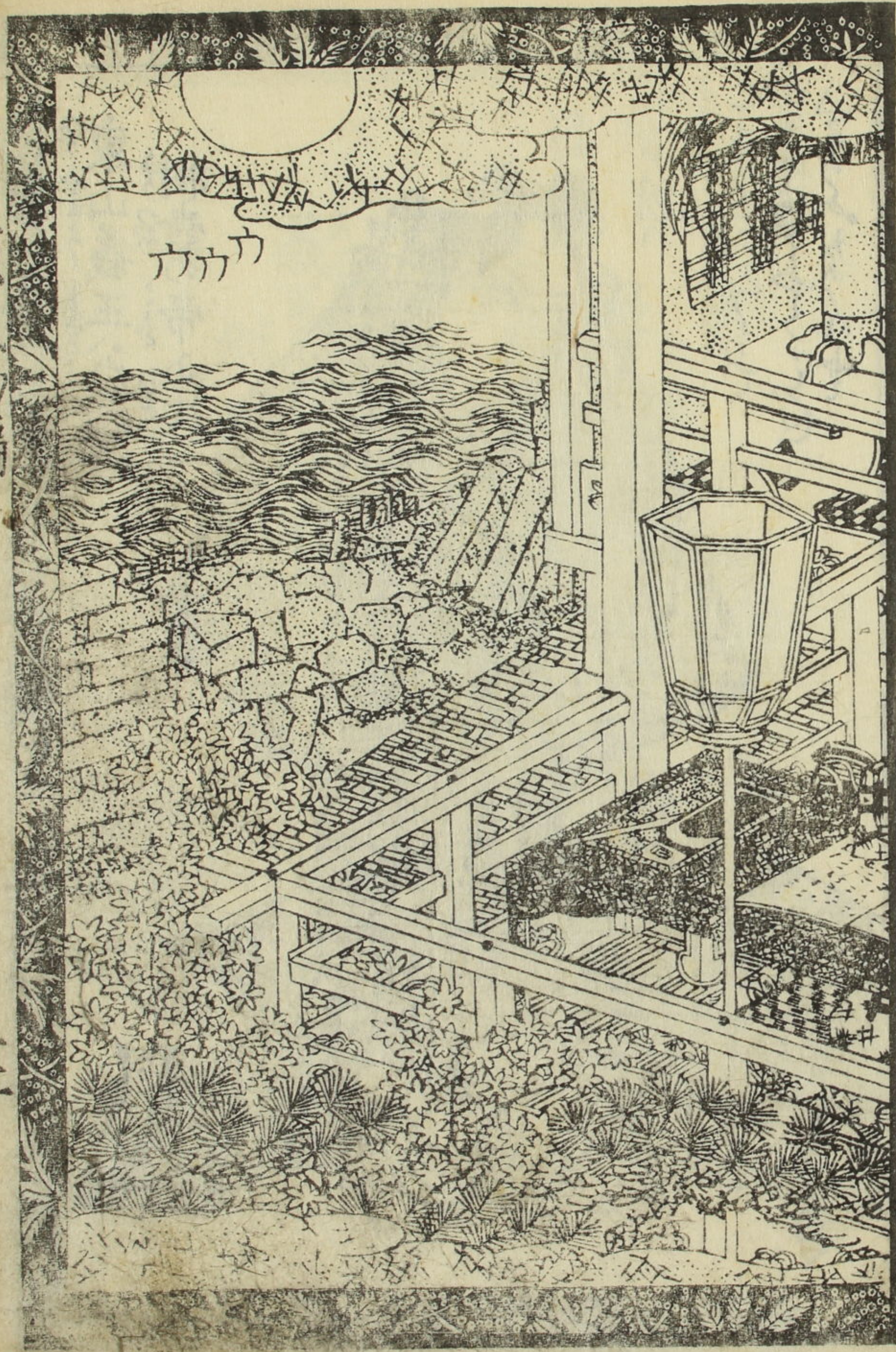


初編上

安楽の道遣ちを江原と各保符をわきあがり大踏成なる車けをそつた
 うすのちむくも夕向の宿先まで月次り分たるまの 安小堂空王石
 安小堂空王石の 安小堂空王石の 安小堂空王石の
 やち又祐一階小夜住して言まはる月すめ月海をわ
 うはる流るる免朋在所小甘菜子延紙紙五十四帖紙書して目も昇
 こころぬ草紙をわらじぬせむむの紫式部と天台の深理と極め法華
 経の裏とやんぬ六道流轉の因縁と心いぬ書とて軟偽世法今の式部と
 性質の絶えぬ目ととて大縁とて罪と流るる金と佛の三つ小うと書
 三観四門一部八巻錢の相場と思いたるを賤く相も結く源氏のすまて
 年三回舎との字不短とてと貴賤上下と押あてて夫人とをさかむけ
 文政十二年己丑正月發販
 十三年庚寅二月再板
 柳亭種彦記

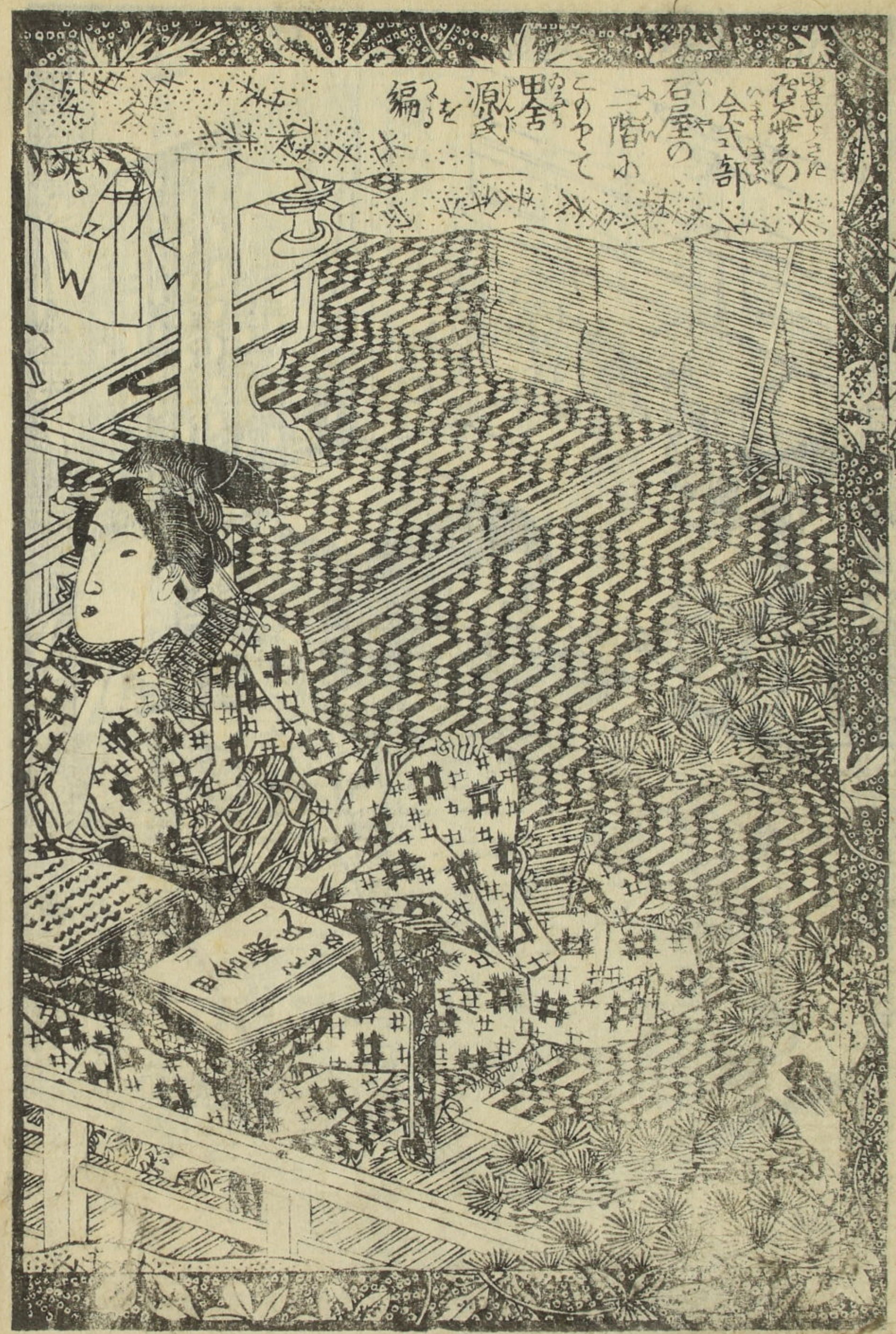


源氏物語



六六六

源氏物語



編を源氏物語
 二階の
 石屋の
 合式部
 石屋の
 合式部
 石屋の
 合式部

源氏物語
 合式部

ひがやまうらまさこう
東山義正公

桐壺の帝ふ比

あはれけり
あやとあ
こもらさきうして
やうくともやうさせ
くもらふちのんせ



長恨歌

春宵苦

短

日高

起

よしまさあのせう
義正の愛妾

花桐

桐壺の更衣ふ比

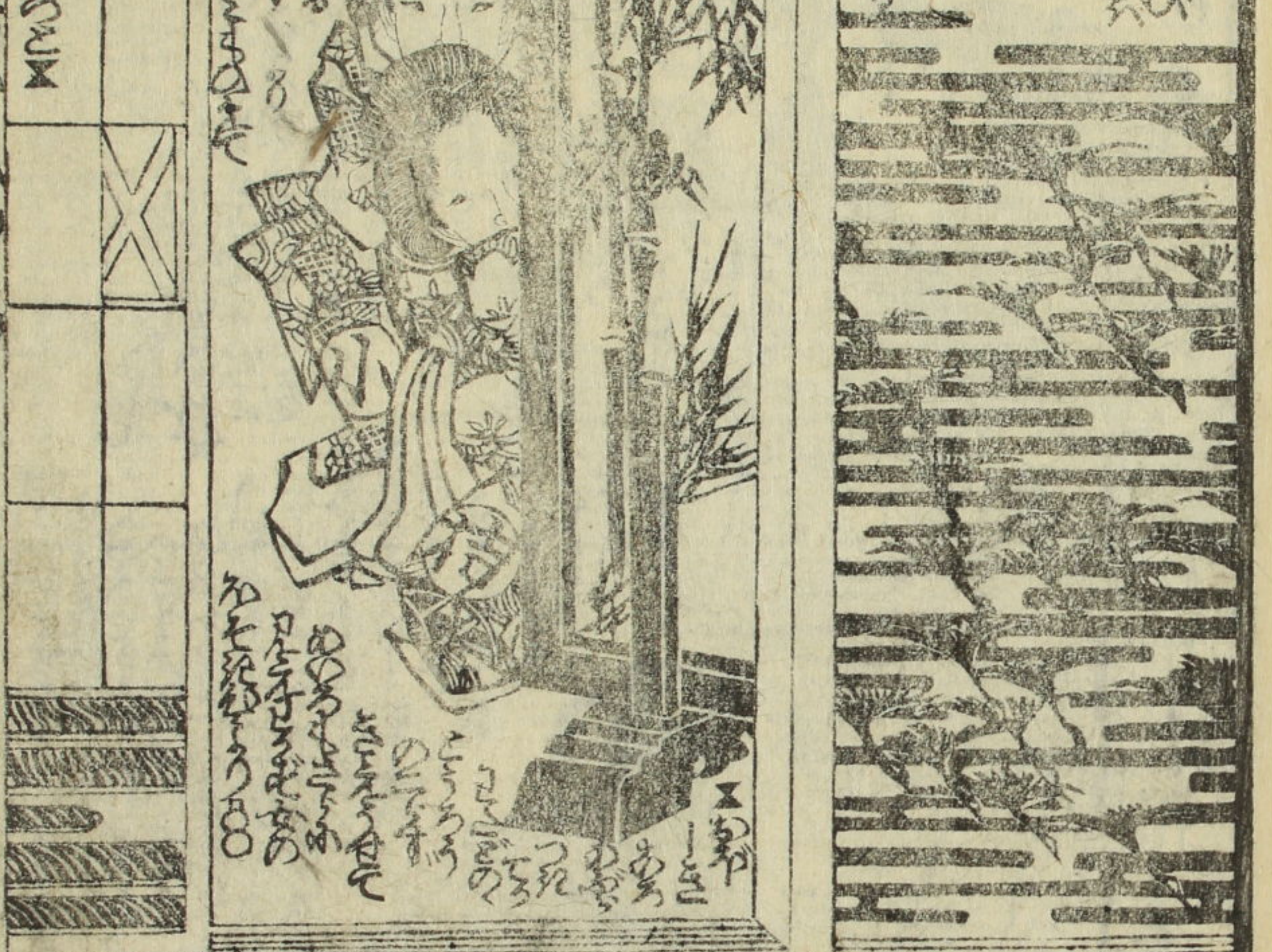


三十一
 三十二
 三十三
 三十四
 三十五
 三十六
 三十七
 三十八
 三十九
 四十
 四十一
 四十二
 四十三
 四十四
 四十五
 四十六
 四十七
 四十八
 四十九
 五十



五十一
 五十二
 五十三
 五十四
 五十五
 五十六
 五十七
 五十八
 五十九
 六十
 六十一
 六十二
 六十三
 六十四
 六十五
 六十六
 六十七
 六十八
 六十九
 七十

一
 二
 三
 四
 五
 六
 七
 八
 九
 十
 十一
 十二
 十三
 十四
 十五
 十六
 十七
 十八
 十九
 二十



二十一
 二十二
 二十三
 二十四
 二十五
 二十六
 二十七
 二十八
 二十九
 三十
 三十一
 三十二
 三十三
 三十四
 三十五
 三十六
 三十七
 三十八
 三十九
 四十

原ノ巻



東大物編

Handwritten Latin text in the upper left quadrant of the page, arranged in several vertical columns. The text appears to be a list or a series of entries, possibly related to the illustration or a general index.

Handwritten Latin text in the middle section of the page, positioned between the two figures. The text is organized into columns, with some lines appearing to be part of a dialogue or a narrative.

Handwritten Latin text in the lower right quadrant of the page, arranged in several vertical columns. The text appears to be a list or a series of entries, possibly related to the illustration or a general index.

國貞画種彦作

Figure 1: A vertical column of handwritten Japanese text, likely a list of names or titles, located at the top of the right page.



Figure 3: A horizontal column of handwritten Japanese text at the bottom of the right page, possibly a signature or a note.

Figure 4: A vertical column of handwritten Japanese text on the left side of the top half of the left page.



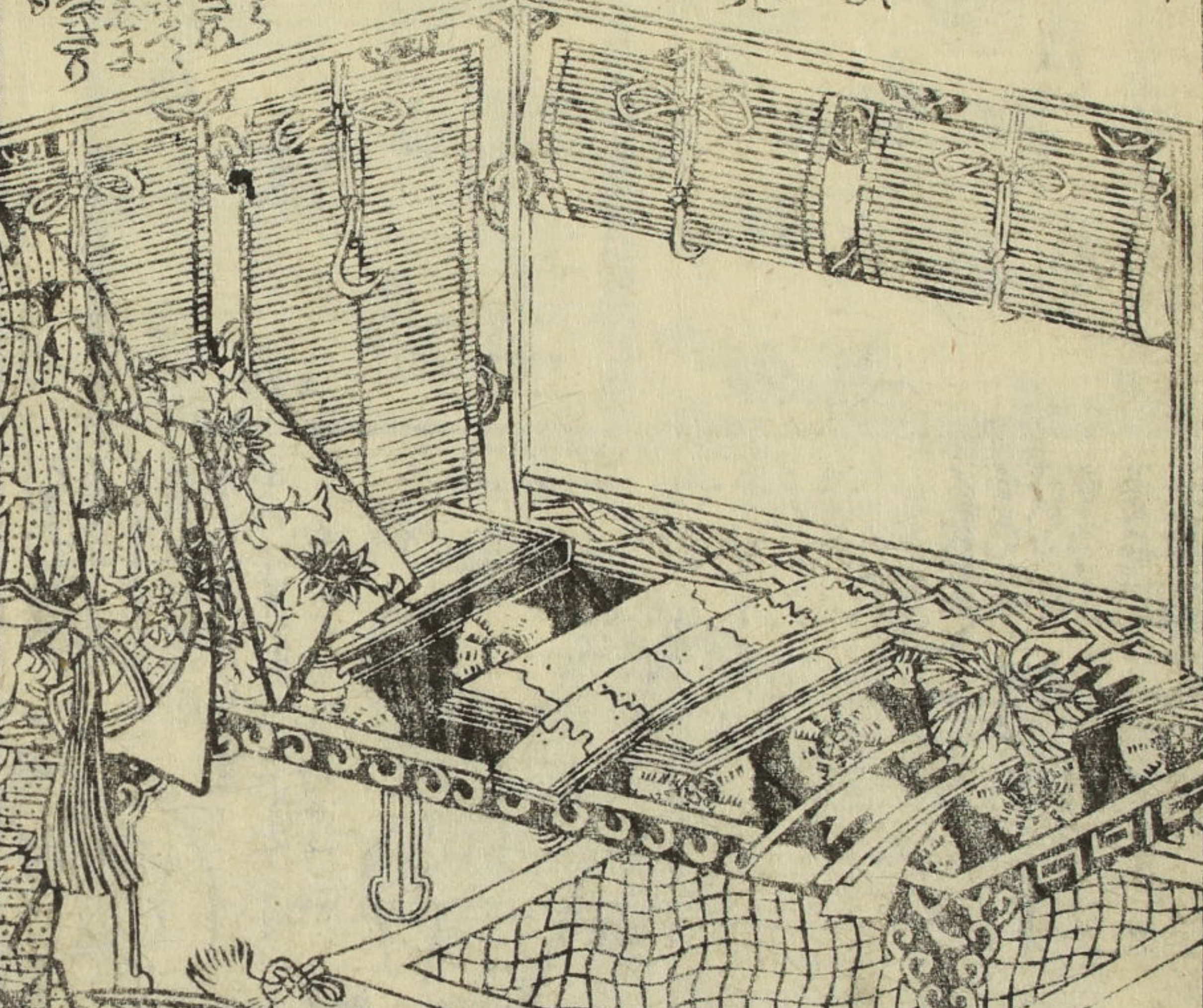
Figure 6: A horizontal column of handwritten Japanese text at the bottom of the left page, possibly a signature or a note.

Handwritten text in the top left corner of the left page, written in vertical columns.

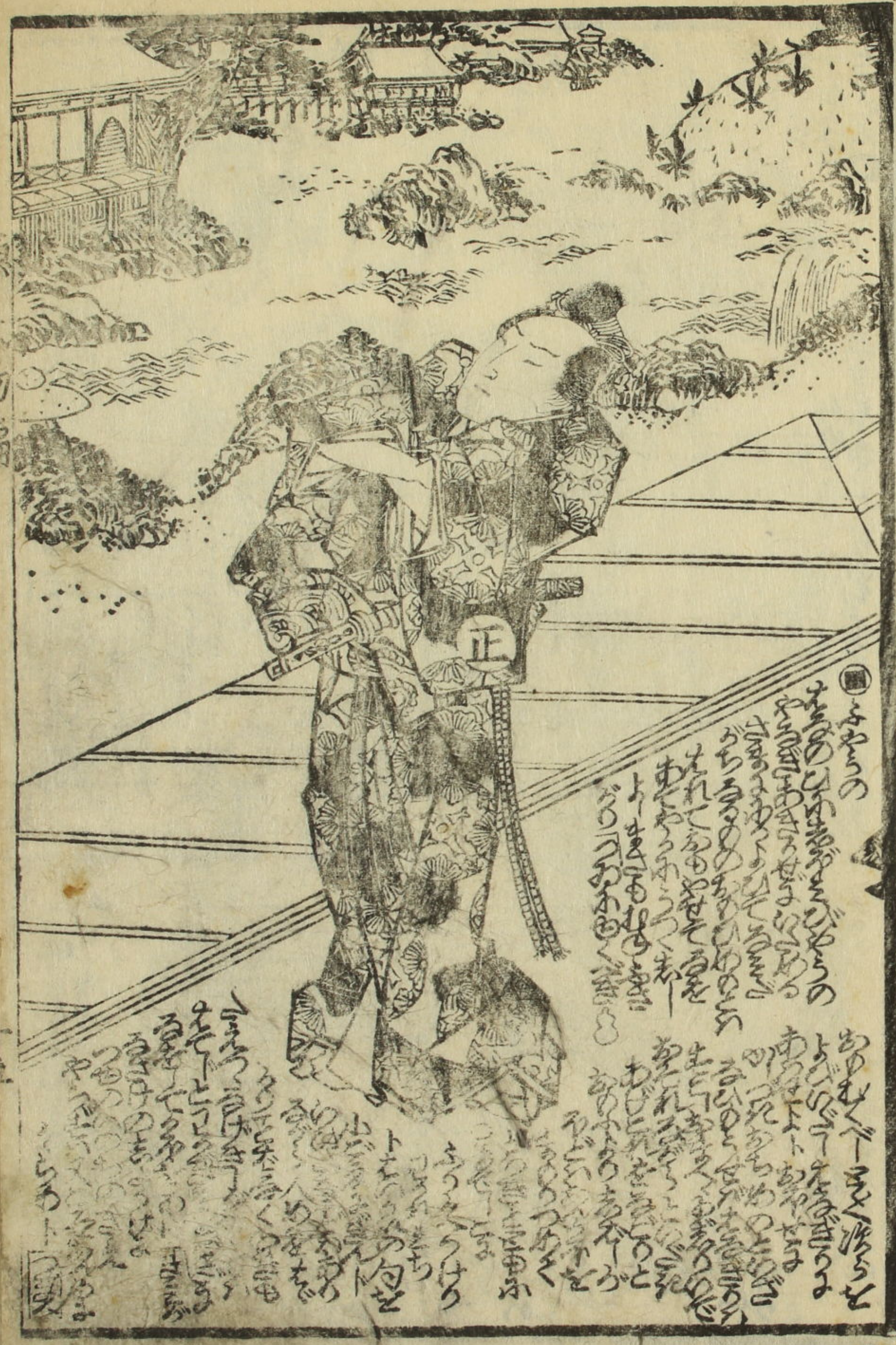


Handwritten text in the bottom left corner of the left page, written in vertical columns.

Handwritten text in the top left corner of the right page, written in vertical columns.



Handwritten text in the bottom right corner of the right page, written in vertical columns.

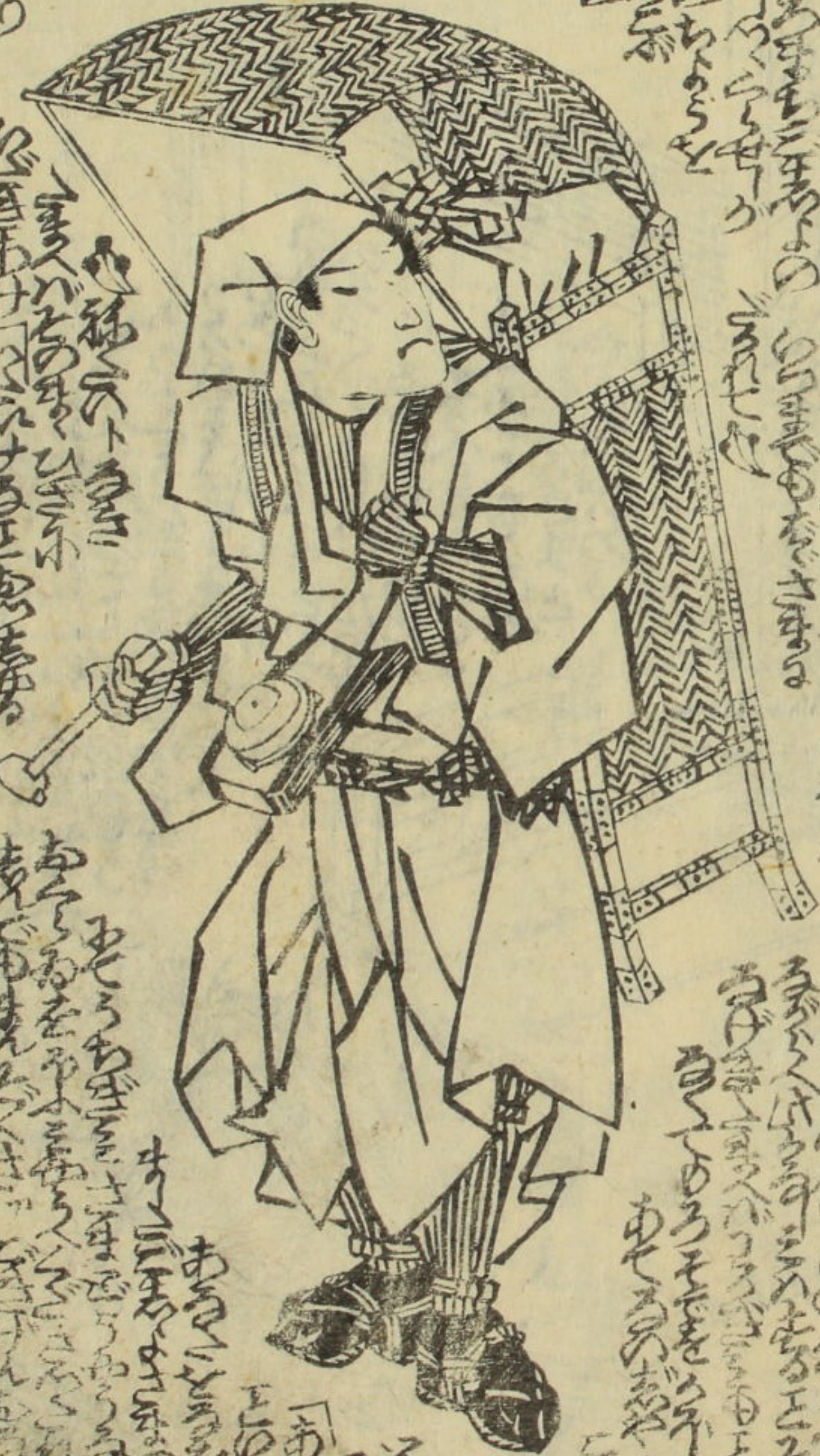


湯上 不 録

十四

Handwritten text in the top left corner of the left page, including the characters '四' and '一'.

Handwritten text in the middle left section of the left page, surrounding the top of the figure.



Handwritten text in the bottom left section of the left page, surrounding the bottom of the figure.

Handwritten text in the top right corner of the right page, including the characters '二' and '三'.



Handwritten text in the middle top section of the right page, surrounding the horse and rider.

Handwritten text in the middle bottom section of the right page, surrounding the figures below.

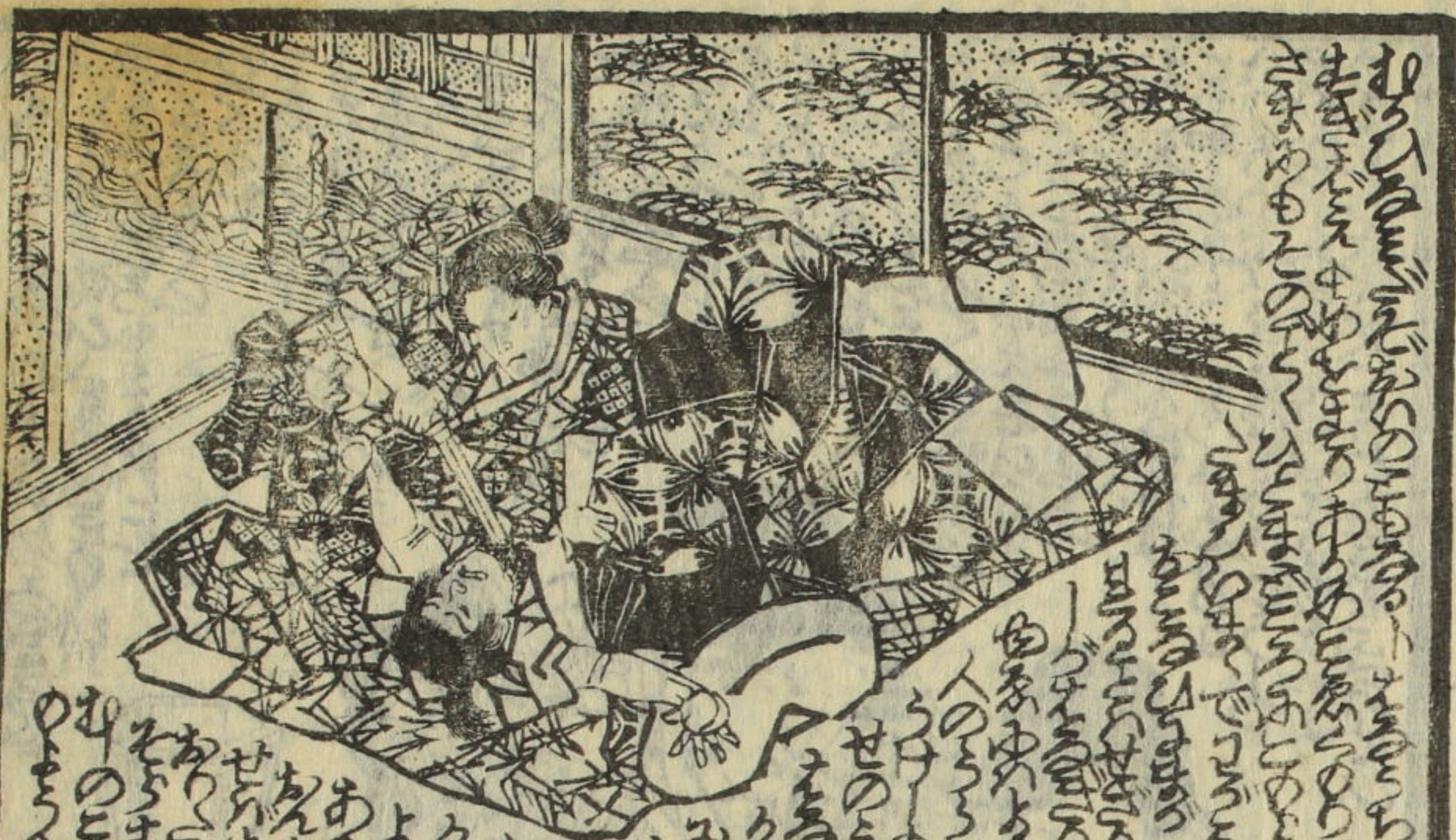


Handwritten text in the bottom right section of the right page, surrounding the bottom of the figures.

Handwritten text in the upper left section of the right page, likely a chapter heading or introductory text.



Handwritten text in the lower right section of the right page, positioned below the illustration.



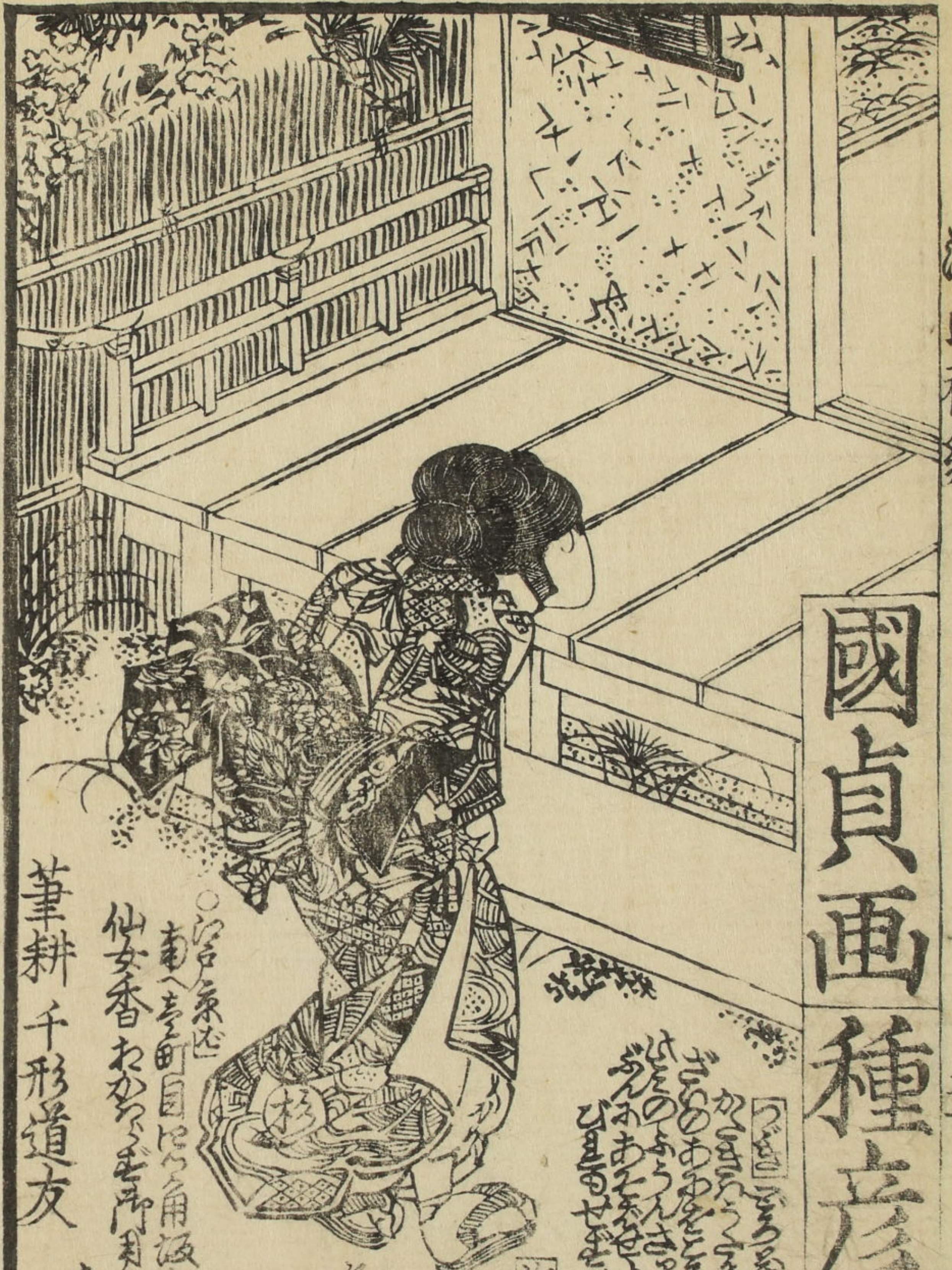
Handwritten text in the upper right section of the left page, positioned to the right of the top illustration.



Handwritten text in the lower left section of the left page, positioned below the bottom illustration.

の白不象

國貞画種彦作



ついでに種彦の
かみかみこきけん
さのあまをさうせ
けのあうんさうせん
あふをさうせし
ひるのせをひらり

作者曰上
種彦の
あうんさうせん
さのあまをさうせ
あふをさうせし

○此の系は
南へまを自にらる用故本
仙女香おわらるる所
筆耕千形道友
を弄上

種彦作
國貞画
仙雀堂様
原氏
候
新
形

