

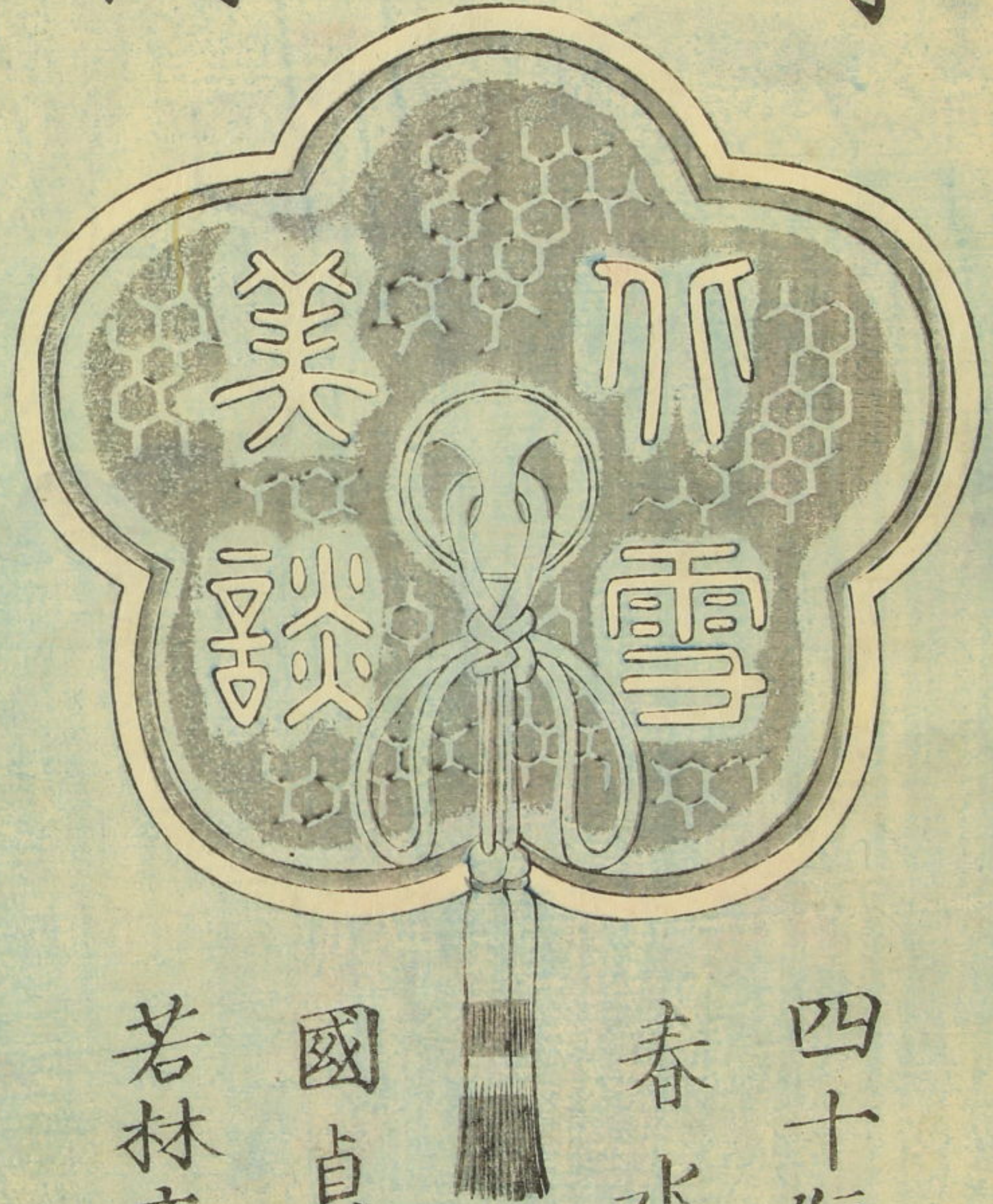
上編十四

~ 13  
3740  
79



門入 13  
號 3740  
卷 79

時 代



四十編上

春水作

國貞畫

若林文庫

一



船板穴藏一連

奉

新根之方

納

大領正方

藤浪春辰





本傳初編の三番叟を一さし舞止と若林堂より  
 持て来りしれトツバ一當トの氣ゆゑ他つゝをらどと  
 清道か、れを直し本舞臺等の柏子をとりぐ  
 み先ツ子稿も種時もとりぐゝをりりのそきあゝで  
 だらりくと編数寄めばとや看官も倦がきては  
 次編ハ何根ごと板元へつゝえむとさうたり絶む同ふ  
 ありとさし、おせとの催候小松子舞も此候より見負し  
 ちが作者を歡ありやと壽々序と

明治第三庚午孟春

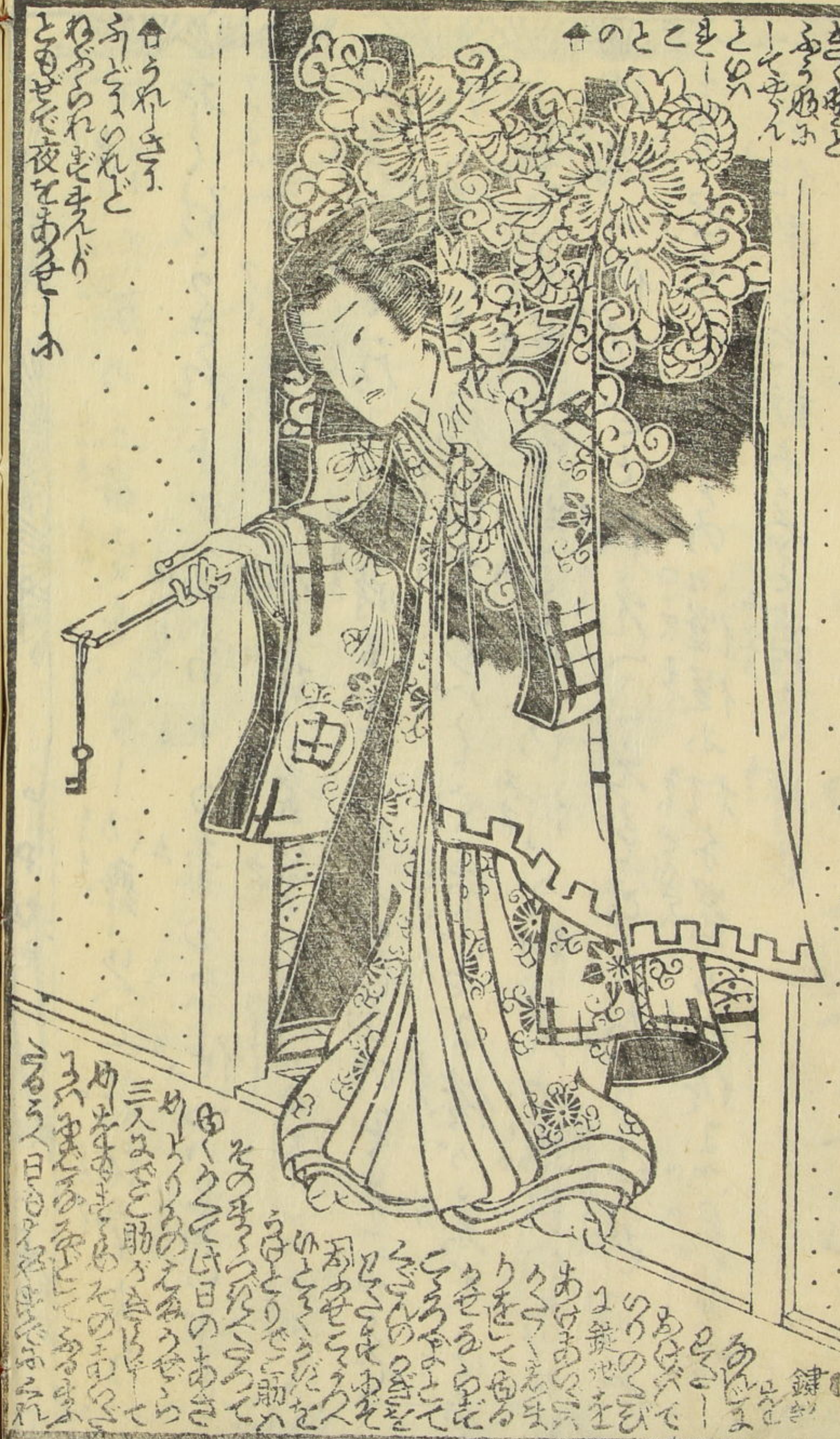
為永春水記

寺七四一



三十九編の...  
助く...  
I...

三十九編の...  
助く...  
I...



合られ...  
あ...  
あ...

あ...  
あ...  
あ...

つ...  
あ...  
あ...



あ...  
あ...  
あ...

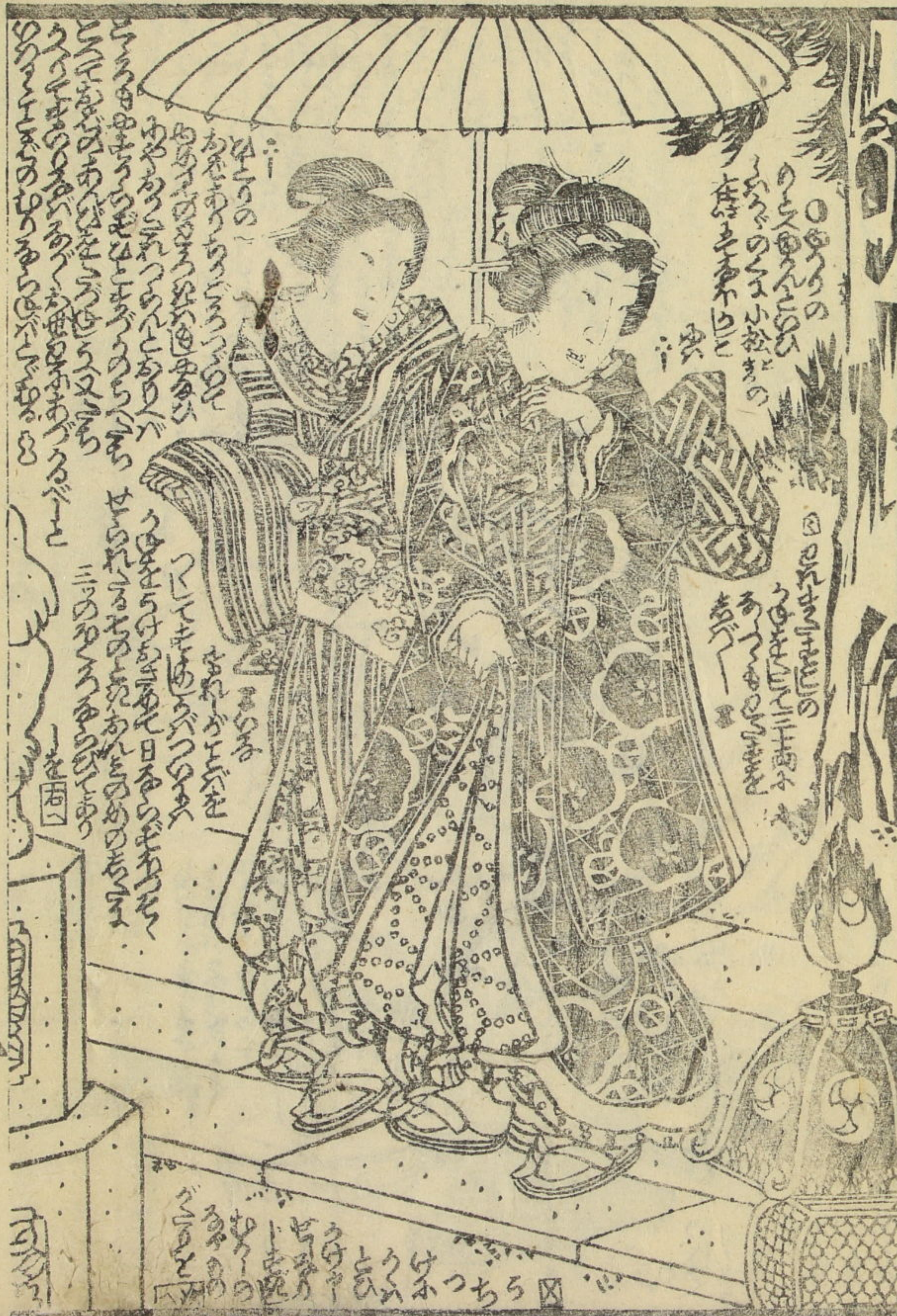








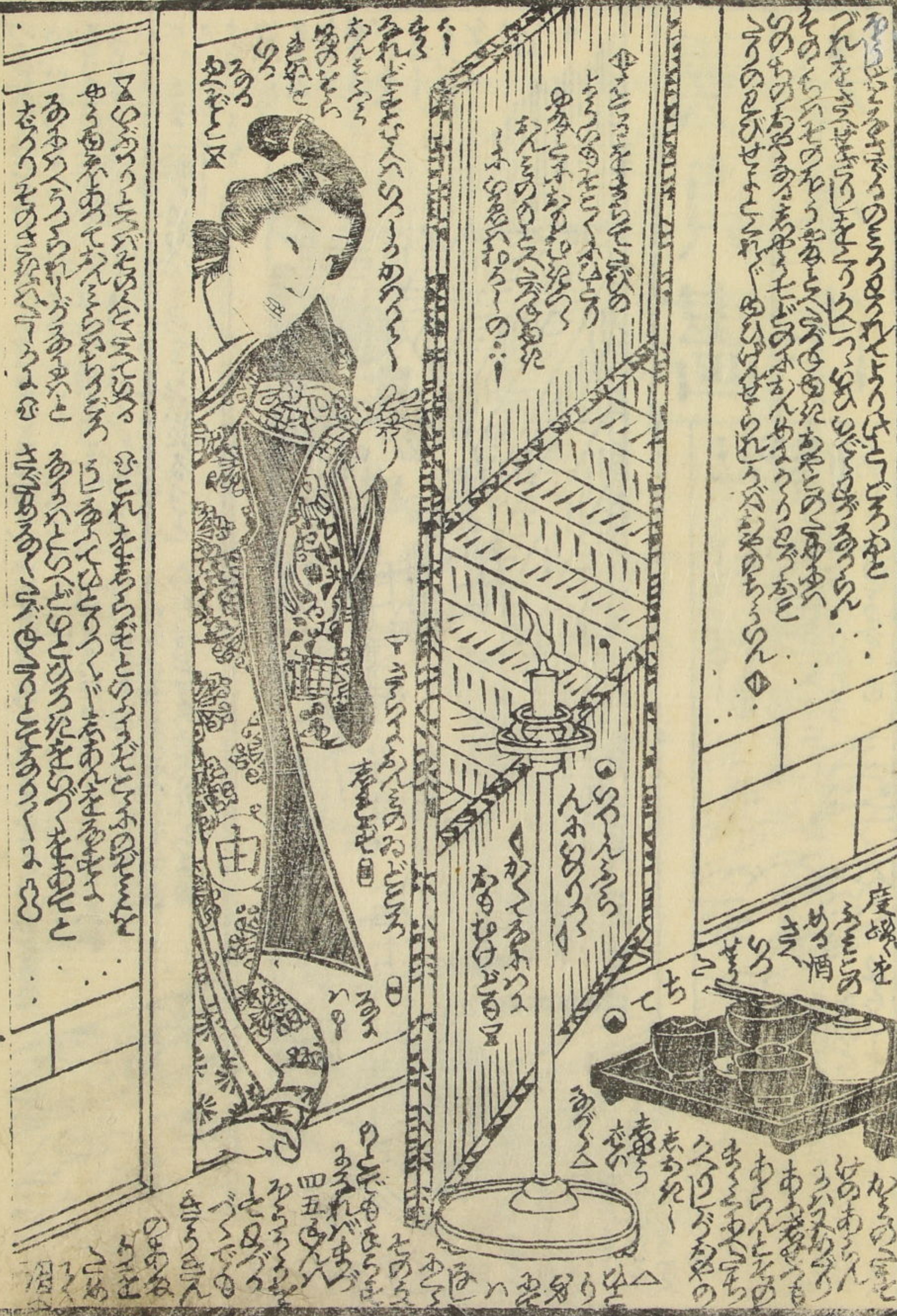




寺下四一



寺下四一

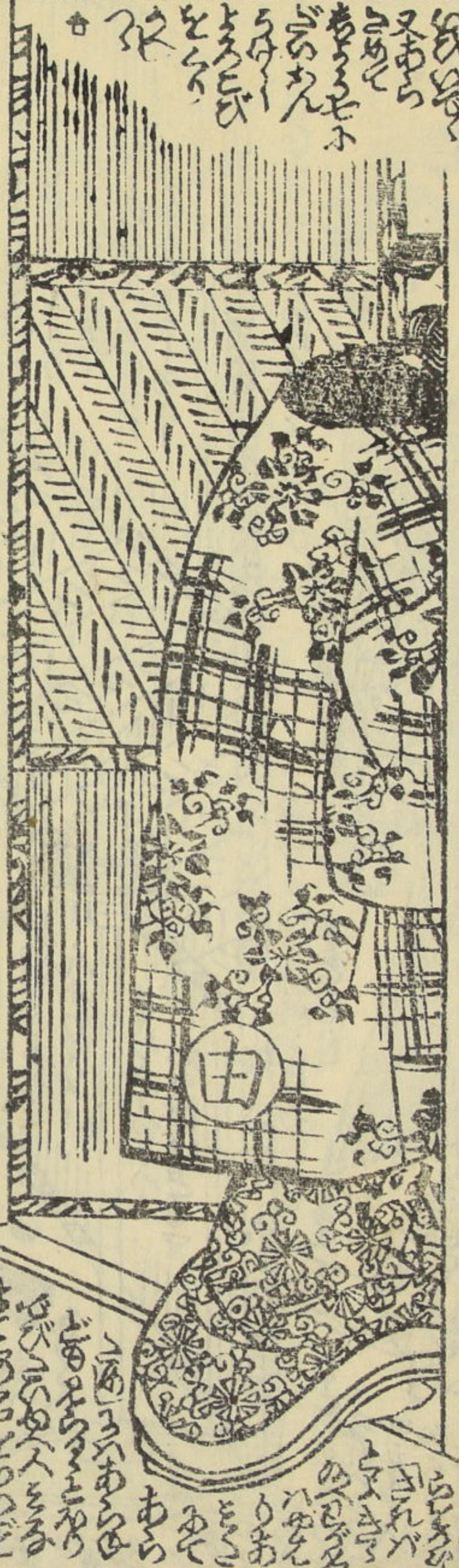


Handwritten Japanese text in vertical columns on the left side of the page, including the characters '五' and '一'.



Handwritten Japanese text in vertical columns on the right side of the page, including the characters '五' and '一'.

Handwritten text in the top right corner, likely a title or introductory note.



# 國貞畫 春水作

Handwritten text below the title, possibly a description or a note about the artist or the work.

Handwritten text at the bottom of the illustration, likely a signature or a date.

## 風流画半切

越前奉書紙  
伊豫奉書紙

○縮印  
○二色  
○三色

## 狂齋百圖全

洞郁画

上 濟婦久み筒

忠臣義士銘傳

Handwritten text in the upper left section, likely a preface or a list of contents.

目録包  
Handwritten list of items or chapters within the book.

當年  
新板  
Handwritten text in the middle left section.

若林堂藏  
Handwritten text at the bottom left, likely the publisher's name.

