

9 90 1 2 3 4 5 6 7 8 9 100 1 2 3 4 5 6 7 8 9

如河井文作



安
与
幸
乃
生

~ 13
3736
17

唐煇橋岡唐画

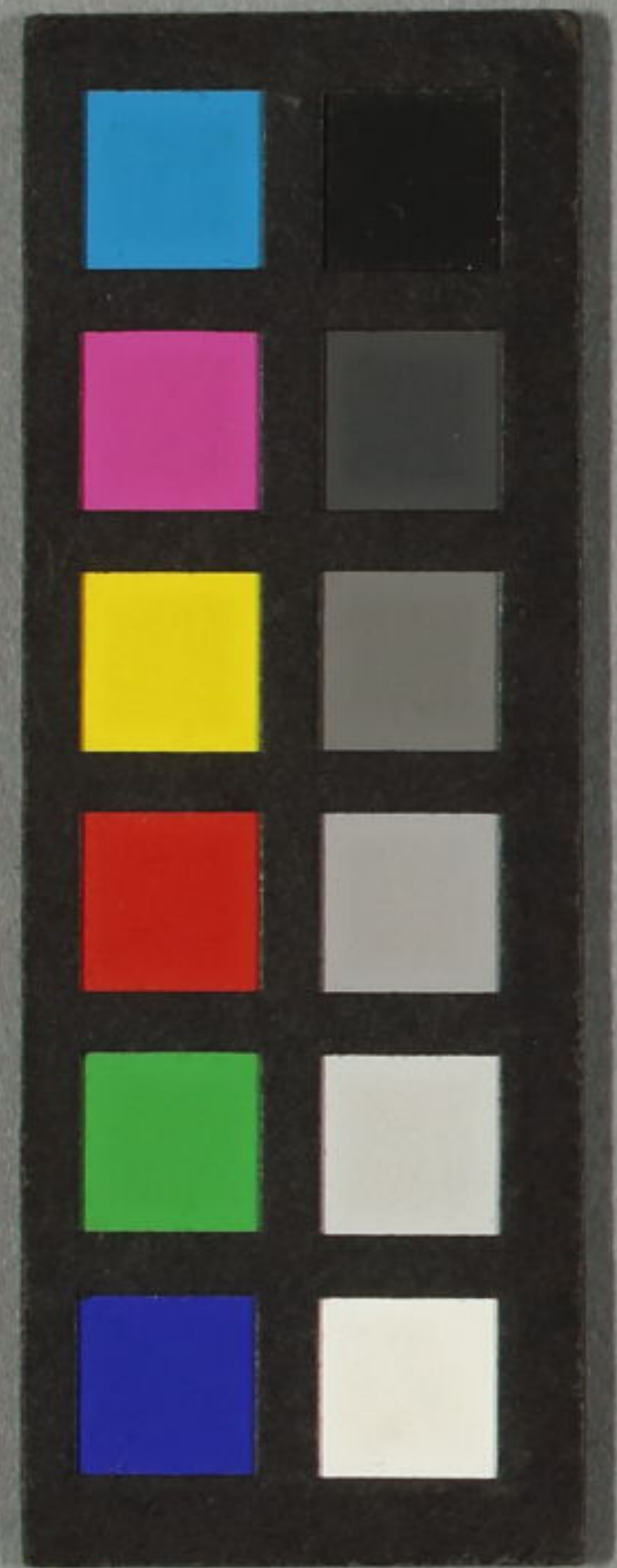
物語

九
云
丸



~ 13
3736
18





如 阿 孫 文 作

牛 嘉 子 氏

~ 13
3736
17



門 へ13
號 3736
卷 17

而

出

忠義

赤松譚

九編上冊

甲寅考
新板

如淵外史作
歌川國丸画

鶴堂堂板



兩頭愛深の秘法とやらとて京の北山梅尾の山の阿闍梨の
山水の潔きふるふて心せ沈せ松風の音小喧とさけく最
の用ひのひのみ大法ありの根元とさねまは室町將軍の
愛深西の阿闍梨男女老幼求るも玄の阿闍梨の阿闍梨の
此の大阿闍梨阿闍梨小阿闍梨とて三七日百味をばへ初
指馬珠とて阿闍梨阿闍梨阿闍梨阿闍梨阿闍梨阿闍梨阿闍梨
の紐と解しとらやその阿闍梨とそその阿闍梨阿闍梨阿闍梨
説あつて赤松枝の九編とあり

嘉永第七正月發兌

如淵外史



めに
 容えぬ
 この
 あり
 奈おし
 あつさゆ
 やまのゆ
 らふおと
 せのん

天竺九郎
 兼豊



女めのせ説せ經けい師し
 尊たかととる
 さんも
 そのち
 はやうが
 ちぬ
 赤とがけ
 二多
 まゆめま
 とん

天竺



心あはれ
 ありま
 免

天竺



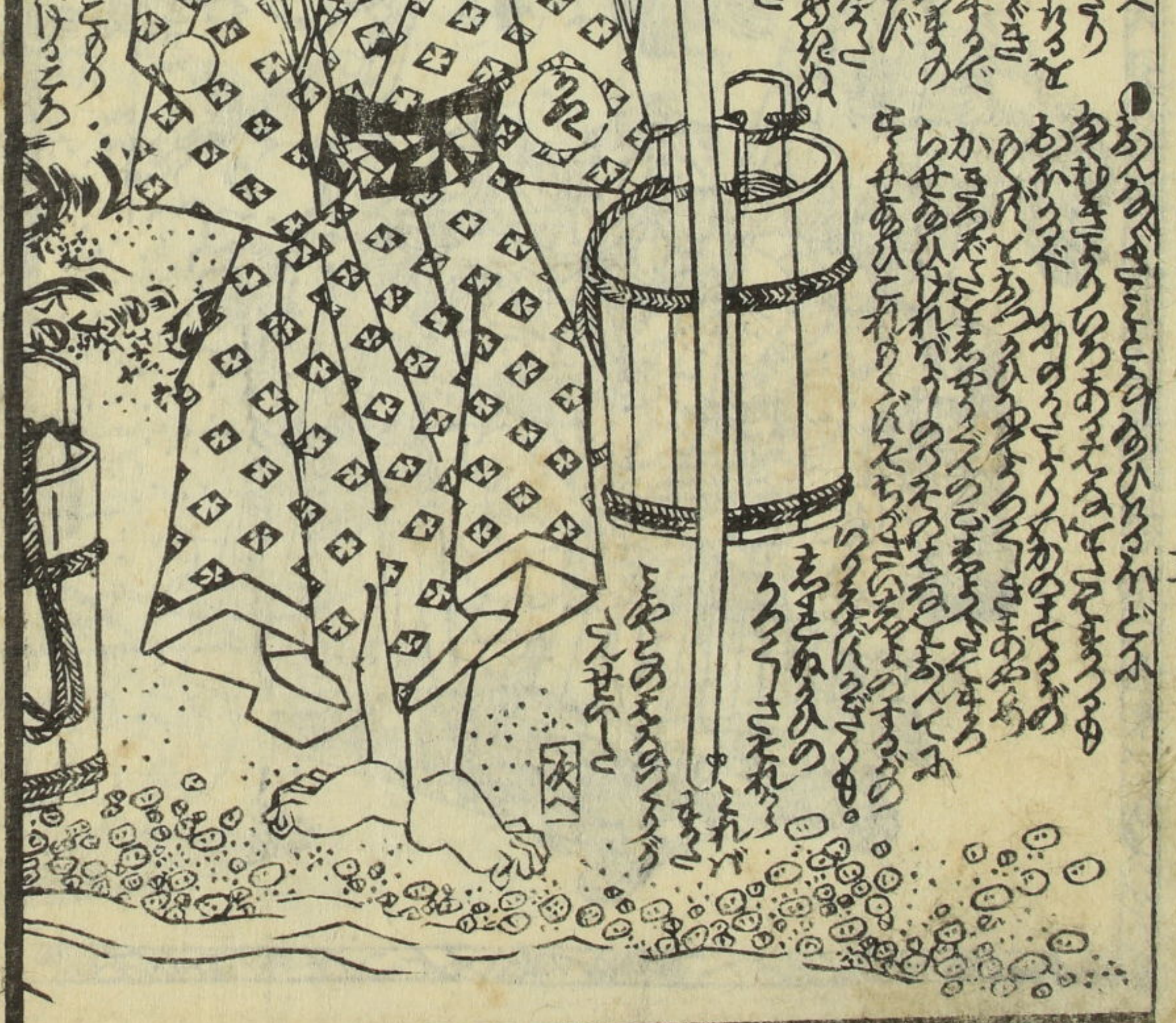
天名彈正小彌
 教豊の息女
 仙の前

わいおれ
 わうこ
 ありま
 免

Handwritten text in vertical columns, likely a preface or introductory text, written in a cursive style.

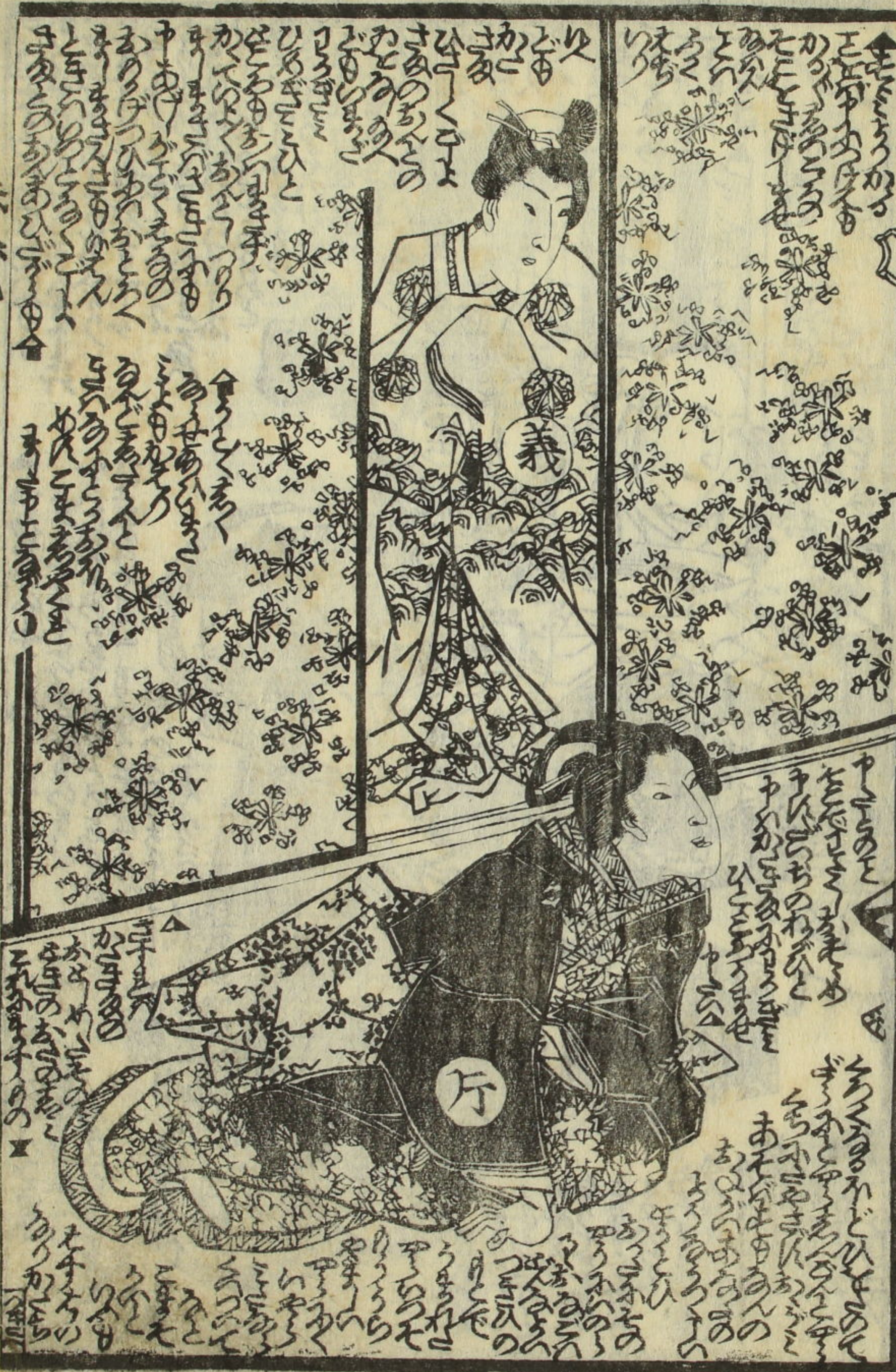


Handwritten text in vertical columns, likely a preface or introductory text, written in a cursive style.



Handwritten text on the right edge of the page, possibly a page number or a title.

Handwritten text on the right edge of the page, possibly a page number or a title.



Vertical columns of handwritten Japanese text (kuzushiji) surrounding the illustration on the left page.

Vertical columns of handwritten Japanese text (kuzushiji) surrounding the illustration on the right page.

如淵外史作一圓齋國曆画

此圖は、如淵外史の「一圓齋國曆画」の一場面を描いたものである。画面には、三人の女性が描かれている。中央の女性は、手籠（てかご）を肩にかけ、右側の女性と共に歩いている。左側の女性は、手籠を手に持ち、歩いている。背景には、建物や木々が見え、和風の情景が描かれている。この図は、江戸時代の浮世絵のスタイルで描かれており、人物の表情や服装の細部まで丁寧に描かれている。



此の如淵外史の「一圓齋國曆画」は、江戸時代の浮世絵のスタイルで描かれており、人物の表情や服装の細部まで丁寧に描かれている。画面には、三人の女性が描かれている。中央の女性は、手籠（てかご）を肩にかけ、右側の女性と共に歩いている。左側の女性は、手籠を手に持ち、歩いている。背景には、建物や木々が見え、和風の情景が描かれている。この図は、江戸時代の浮世絵のスタイルで描かれており、人物の表情や服装の細部まで丁寧に描かれている。

嘉永七甲寅春新版日録

倭文庫 廿七編 三十編迄 萬亭應賀作 一陽齋豊國画

赤松譚 九編 十編 如淵外史作 一圓齋國曆画

重井菱染別小紋 三編 四編 為永春水作 一陽齋豊國画

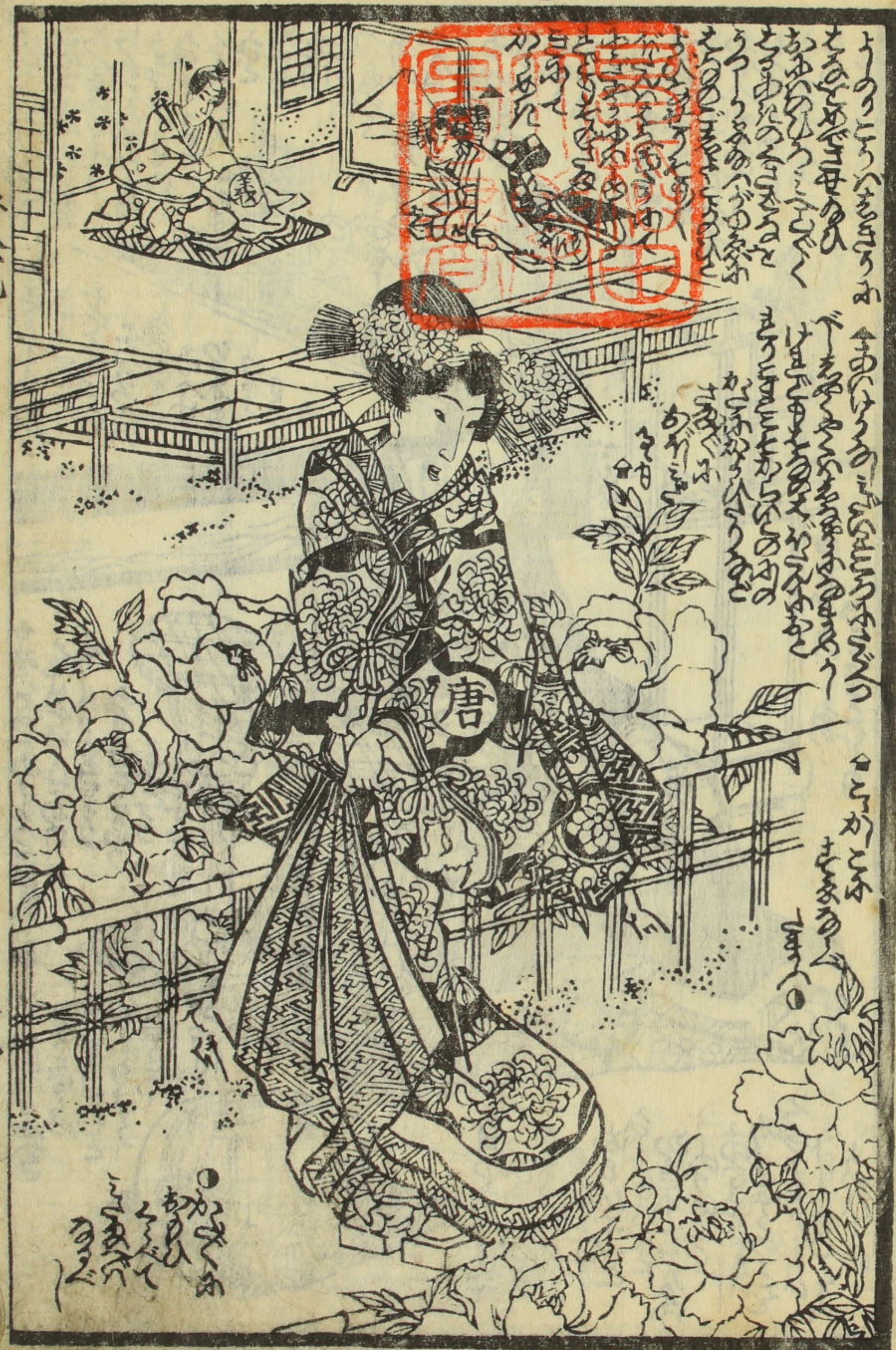
茶番案文 萬亭應賀作 一陽齋豊國画

大寶御江戸圖 奉書 極上彩色摺 明細工及び色中工

重絵（しんえ）奉類 人形町 版元 上洲屋重藏







Vertical columns of Japanese text, likely a title or description, written in a cursive style.

Small vertical text on the left margin of the illustration.

門 へ 13
號 3736
卷 18

赤

紅

赤
紅

九
下
母

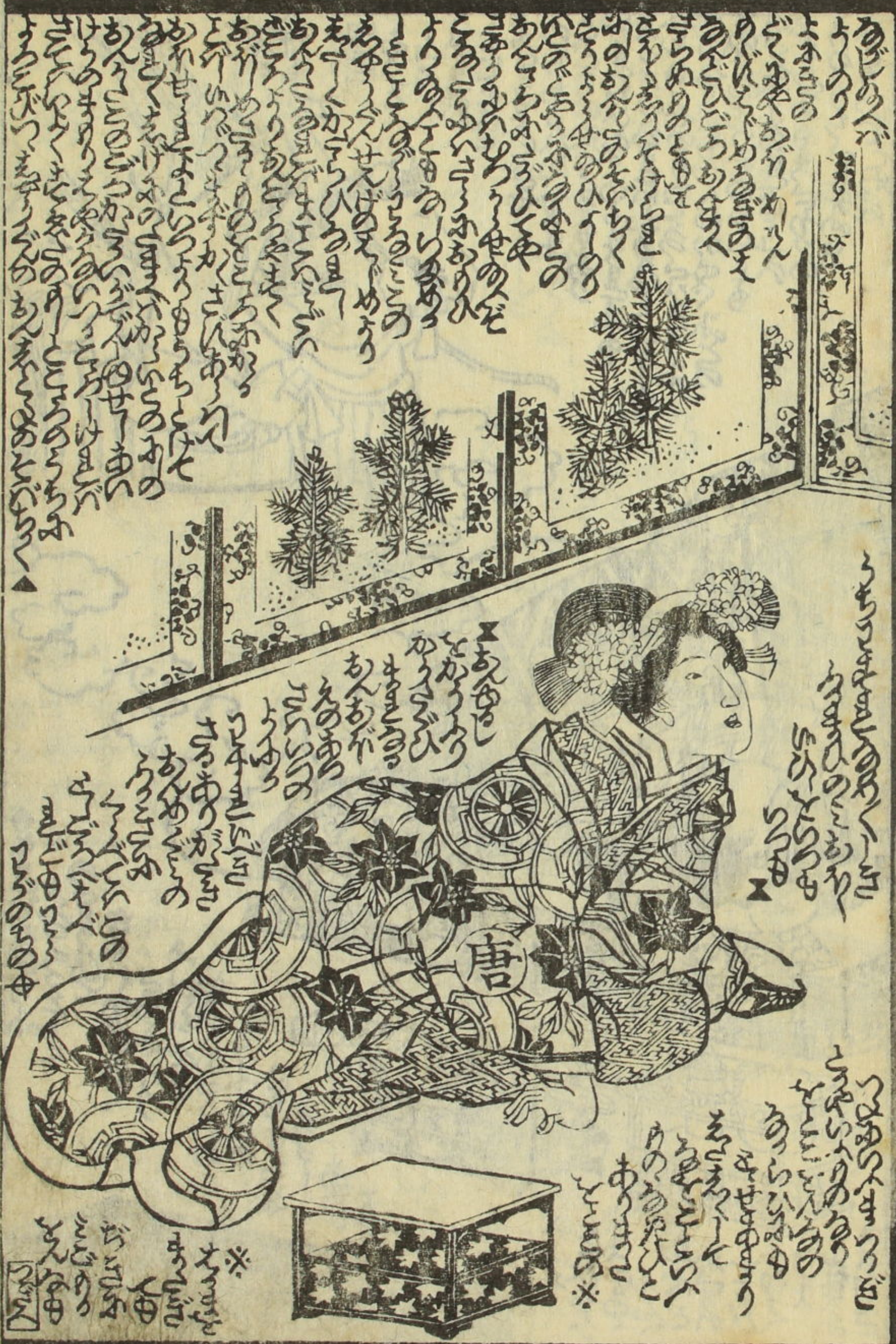
九
下
母

新
板

如
海
外
生
徒
吾
門
國
在
也

新
板





14 14 2



Handwritten text in cursive script, likely a poem or commentary, located in the upper left quadrant of the page.

Handwritten text in cursive script, likely a poem or commentary, located in the lower left quadrant of the page.

Handwritten text in cursive script, likely a poem or commentary, located in the upper right quadrant of the page.

Handwritten text in cursive script, likely a poem or commentary, located in the lower right quadrant of the page.

Handwritten text in vertical columns, likely a play script or commentary, written in a cursive style. The text is densely packed and covers most of the left page.



Handwritten text on the right margin, possibly a page number or a title.



柿

入田
年
幸



17

17

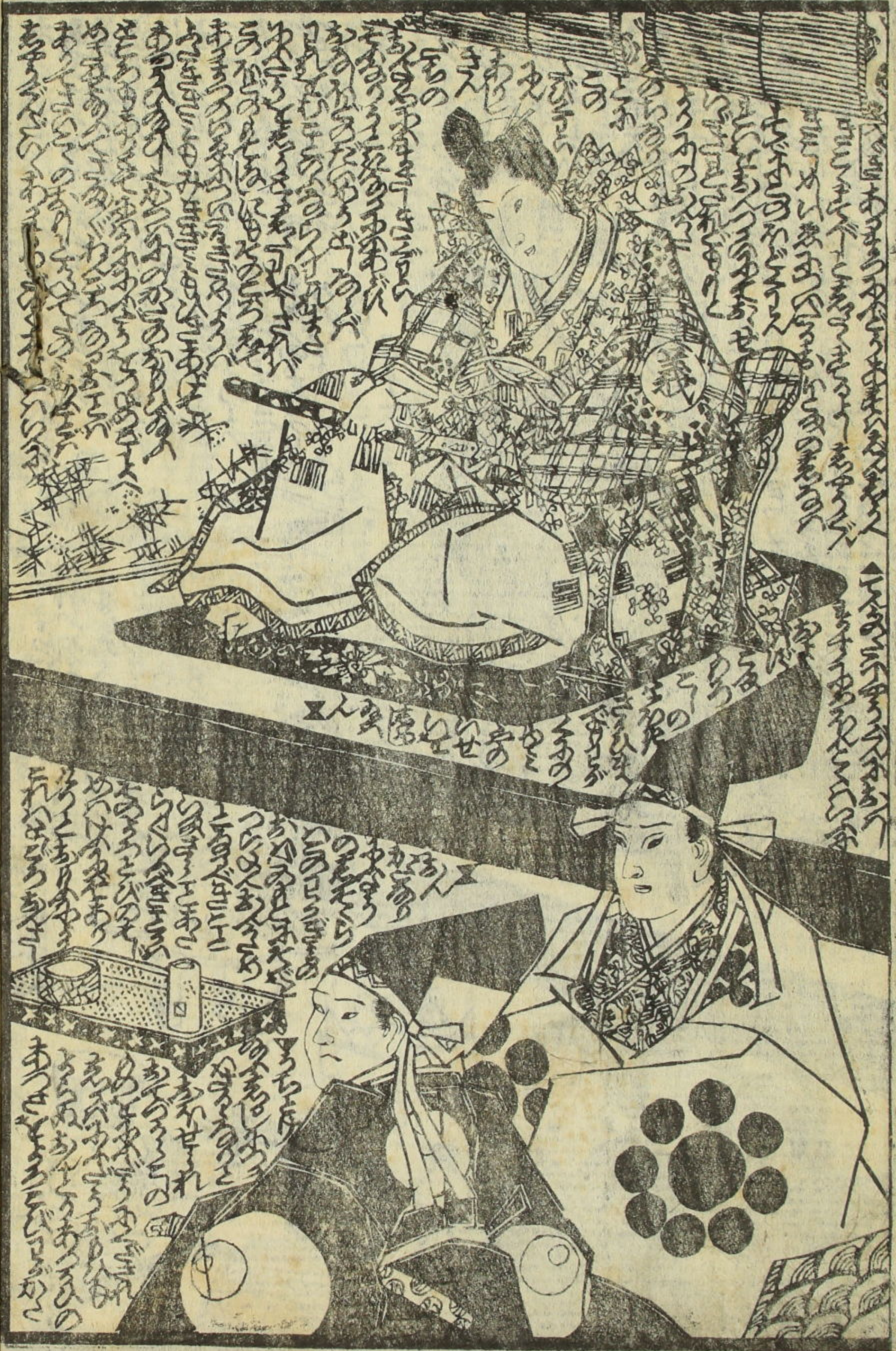


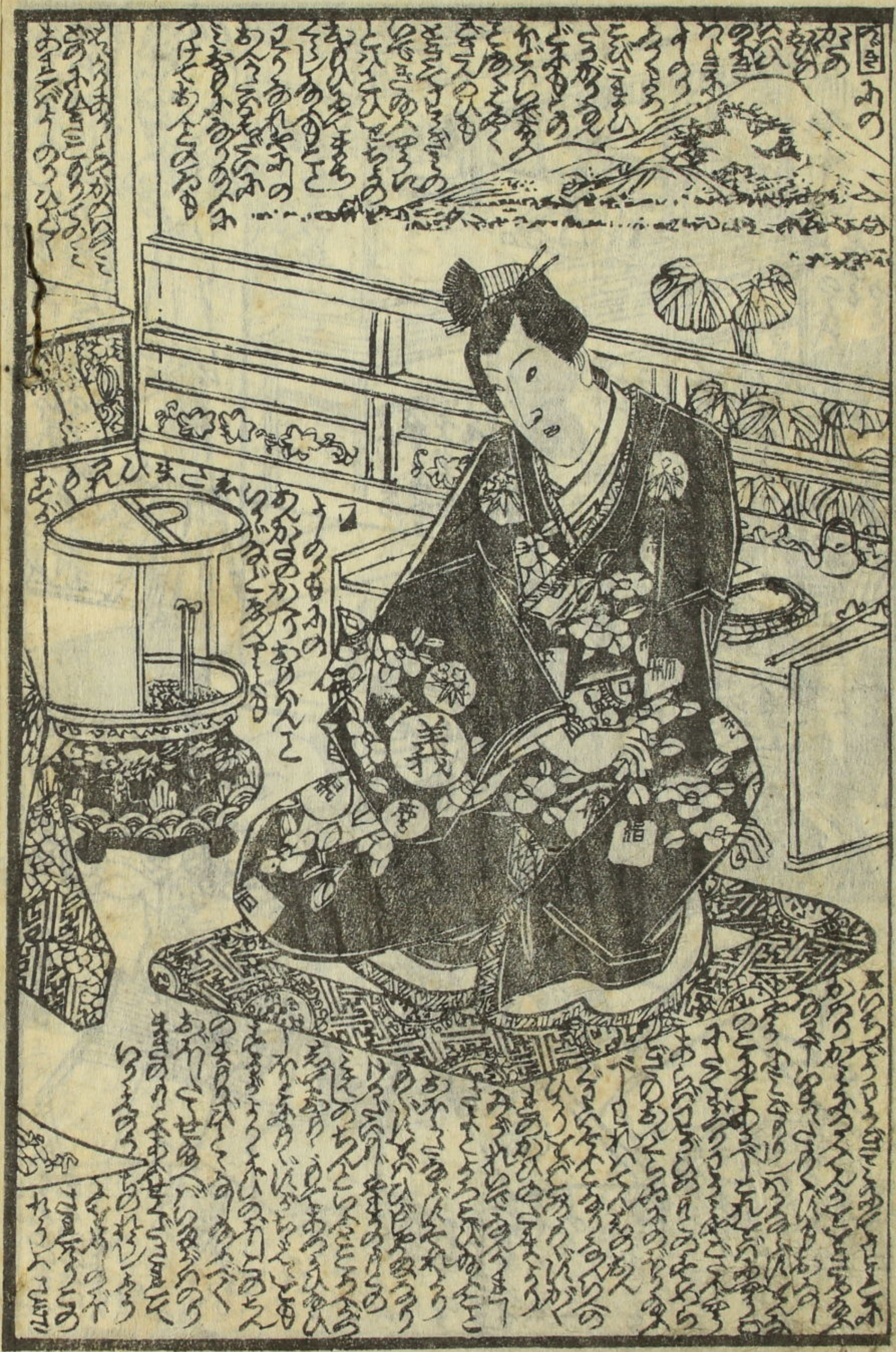


唐

赤

白





赤松

十

