

香蝶樓豊国画



下



物語
語

第三編

へ 13
3736
6

如淵外史作



弘化五戌申孟陽

忠義
教識
赤松

錦重堂

上



へ 13
3736
5

忠義 教誡 赤松

如淵外史作

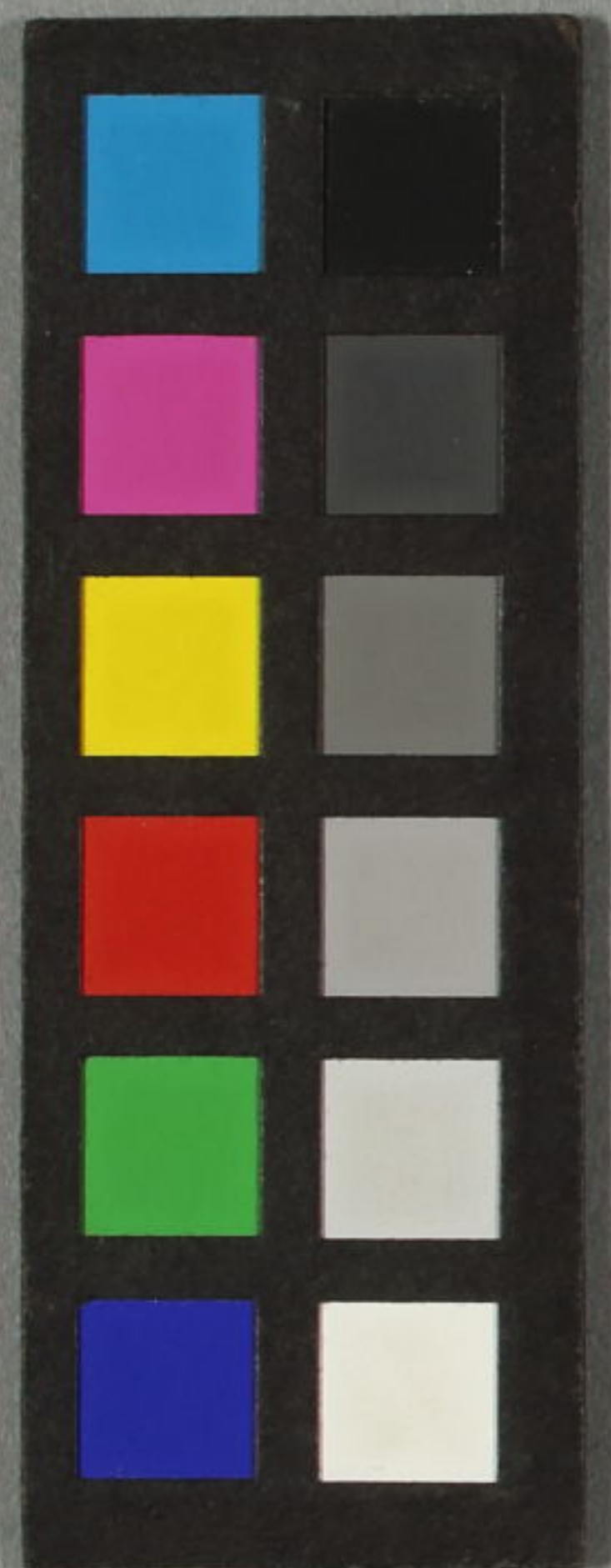
錦重堂

弘化五戌申孟陽

上



~ 13
3736
5



門へ13
號3736
5

忠義教誡赤松

物語

三編 上の巻

如淵外史作

豊國画



弘化五年
戊申孟春

錦重堂梓

一

永享四年九月十日。普廣院義教將軍。富士御覽の事。御下向あり。供奉の飛鳥井權大納言雅世卿。三条宰相中將實雅卿。和歌所の堯孝法印。一色左京大夫持信。細川下野守持春。同右馬頭持賢。中務大輔瀬貴。同金吾時無。入道嫺真居士。ると。於て。蓋今川家の足利一族の名家。ゆへ東海道第一の大名。範政朝臣。今川六代の家督。文武の徳十五ヶ国。小加り威權坂。東河原。故小義教將軍。日頃心めり思。つる。富士遊覽。小工も。今川家の消息を御覽。其短小依て打。下。下意を。ま。く。ける。を。範政朝臣。多くも。推量。兼て。都。拍子。も。多く。呼。下。し。是を。別館。の。蕃。將軍。義教。公。富士御覽。路次を。態と。館。下。小。引。筑紫。等。所。威。蛇。皮。線。等。の。都。み。

物珍しく取扱ふのを爰に盛に玩物せし駿府の奔修の
 趣を知せ範政朝臣外見其文武の良將の如く聞れども内
 其淫蕩する振舞多く莫く天下の權をこゝろに異ふありて
 を開示せし此器物の中國の大内を以て赤松等の家より得
 たり旨趣を白拍子等がのりてあらしめりかの西家をより西
 國の大名を將軍小疑にせ且今川家の禍を轉して西國に賣
 始末まじく範政朝臣の智畧を出て終に赤松一家の亡ぶるに
 至る其策沈黙し仰ぐべく歎きし實に戦國の決断と
 云はばとむ。今の世もまじかるに無中にもあはるる者人の
 心くふをそ

弘化第五年正月如意吉祥日

如淵外史題

今川上総介範政朝臣の内室

葛の前

同朝臣の息女
賤機姫



京都下河原白拍子

微妙

蛇皮線を

流求より

習ひ傳へ

妙小

その伎を

よく

後小

三味線を

作より



阮威ハ晋の代より世小聞とてるものあれども
日本(こゝろ)ハ義教將軍の治世のよりめよりとぞ

筑紫樂工の娘

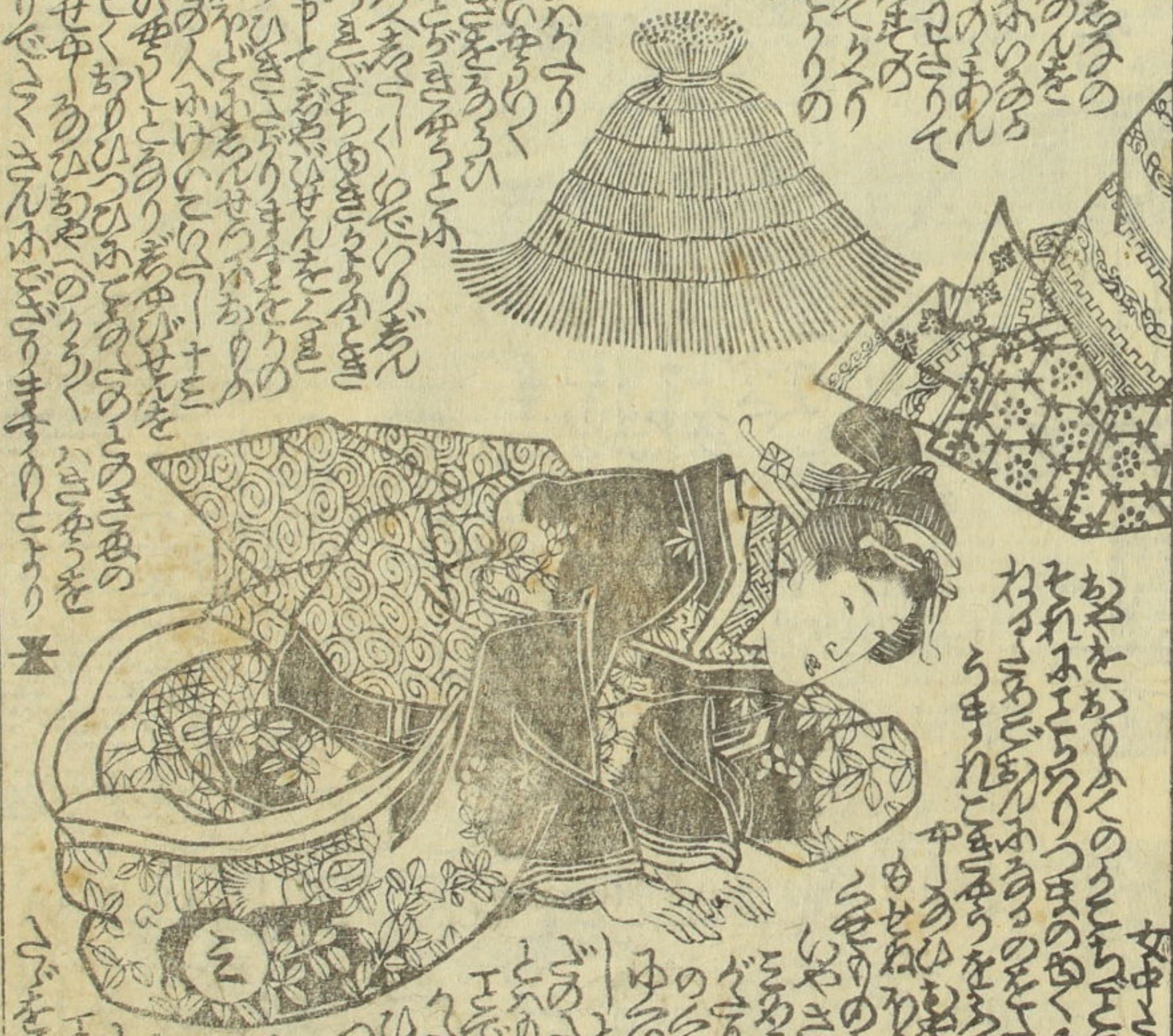
弦女

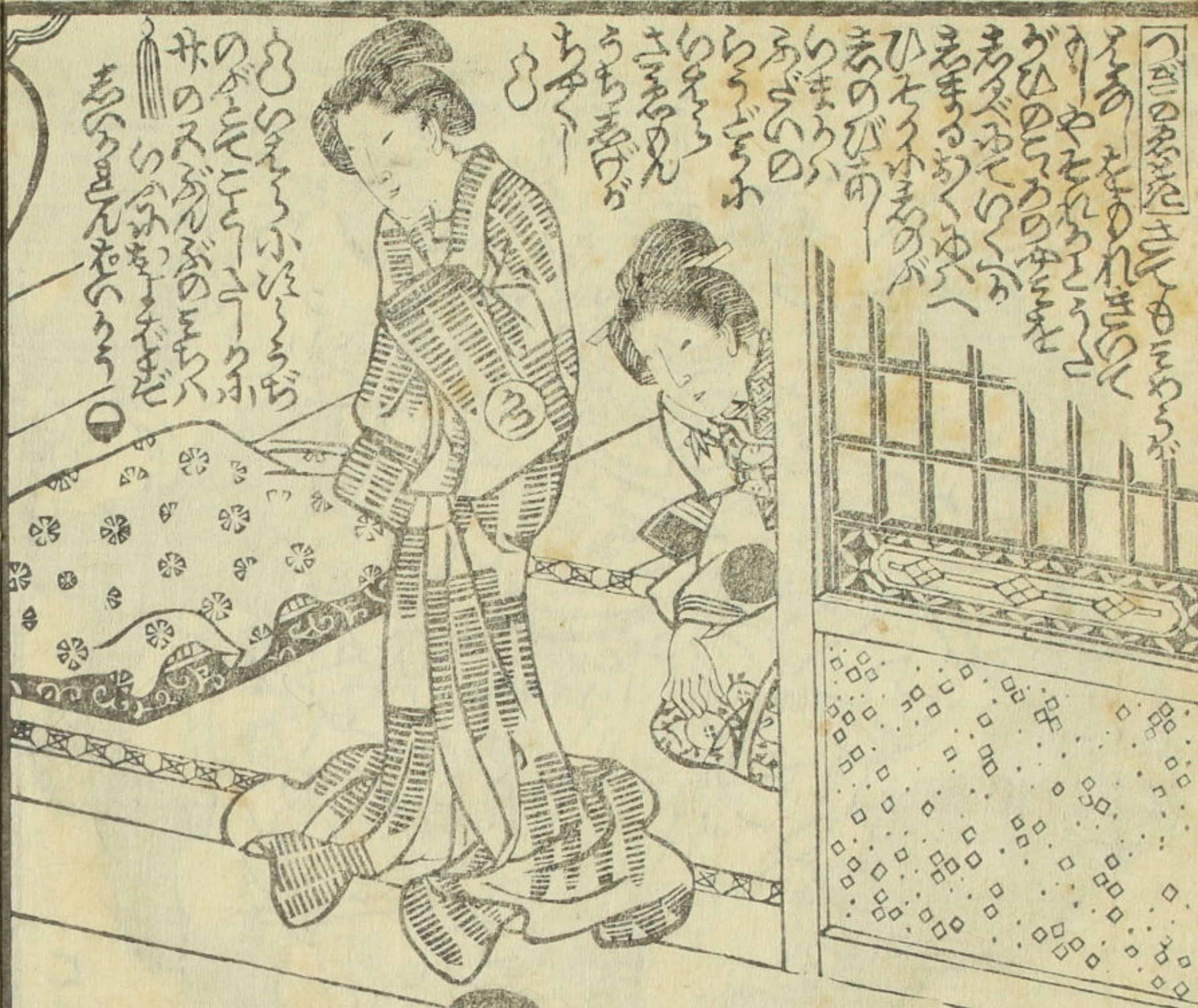


江戸の三景をいふに
 一は浅草の雷門
 二は上野の寛永寺
 三は新橋の芝居
 此の三景は江戸の繁華を
 示すに足るなり
 浅草の雷門は
 寛永十一年に築かれたり
 寛永寺は
 寛永十三年に築かれたり
 新橋の芝居は
 寛永十三年に築かれたり
 此の三景は江戸の繁華を
 示すに足るなり



江戸の三景をいふに
 一は浅草の雷門
 二は上野の寛永寺
 三は新橋の芝居
 此の三景は江戸の繁華を
 示すに足るなり
 浅草の雷門は
 寛永十一年に築かれたり
 寛永寺は
 寛永十三年に築かれたり
 新橋の芝居は
 寛永十三年に築かれたり
 此の三景は江戸の繁華を
 示すに足るなり

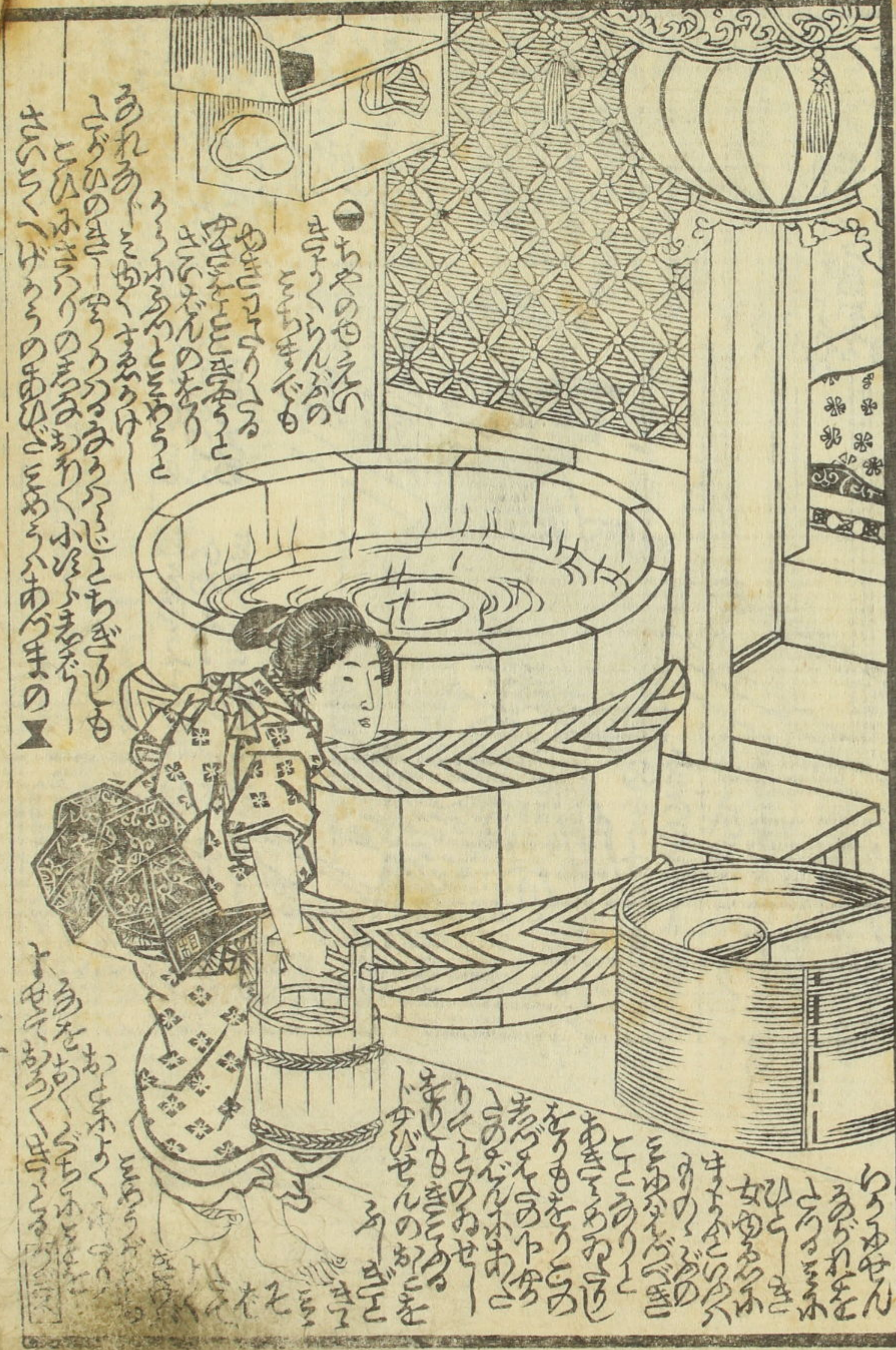




Handwritten Japanese text in the upper right corner of the illustration, including characters like 'あまのこころ' and 'あまのこころ'.



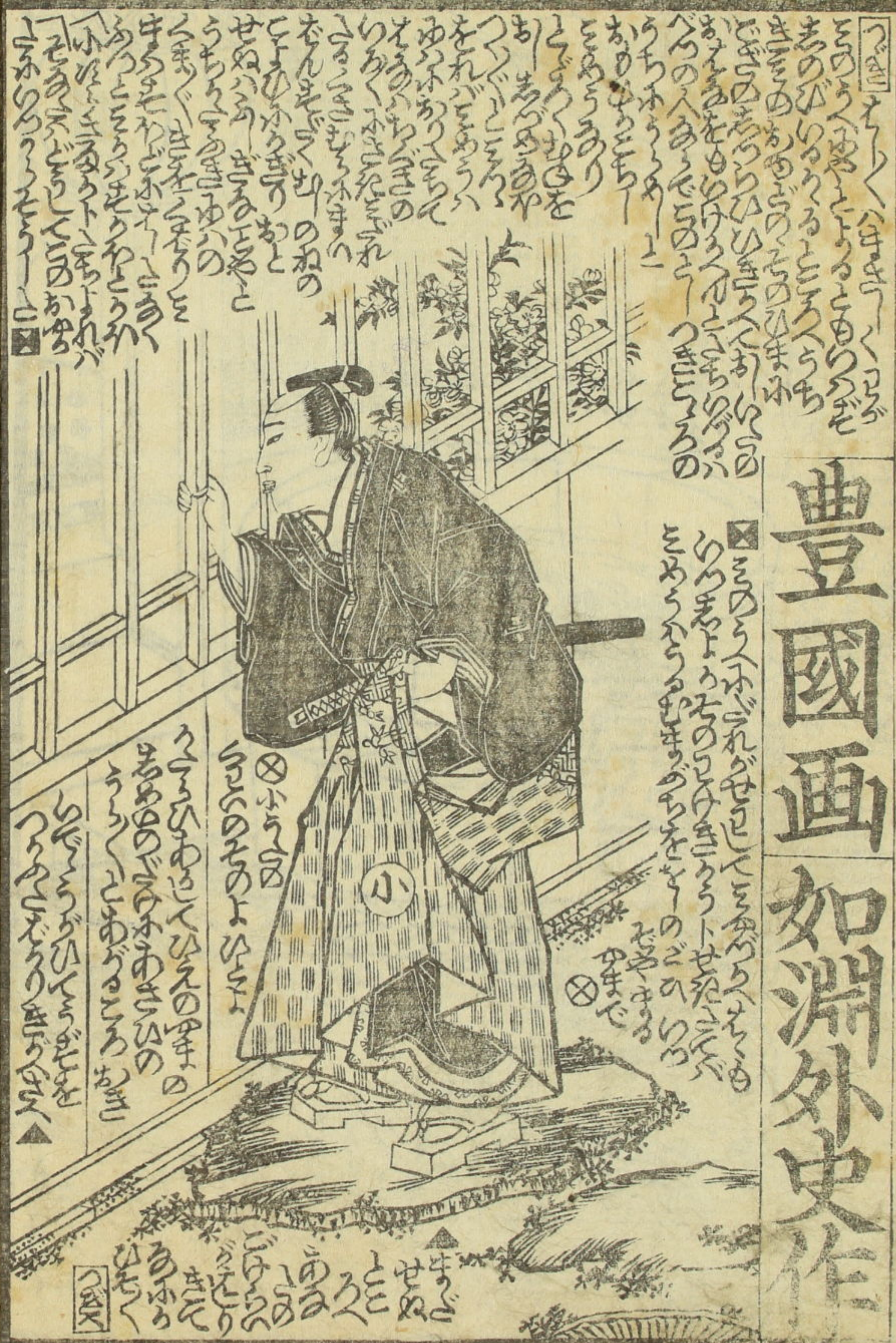
Handwritten Japanese text in the lower right corner of the illustration, including characters like 'あまのこころ' and 'あまのこころ'.



Handwritten Japanese text in the upper left corner of the illustration, including characters like 'あまのこころ' and 'あまのこころ'.

Handwritten Japanese text in the lower left corner of the illustration, including characters like 'あまのこころ' and 'あまのこころ'.

豊國画如淵外史作



錦重堂新板繪紙及目錄

釋迦相傳文庫 八編九編十編十一編 萬亭 慈賀作

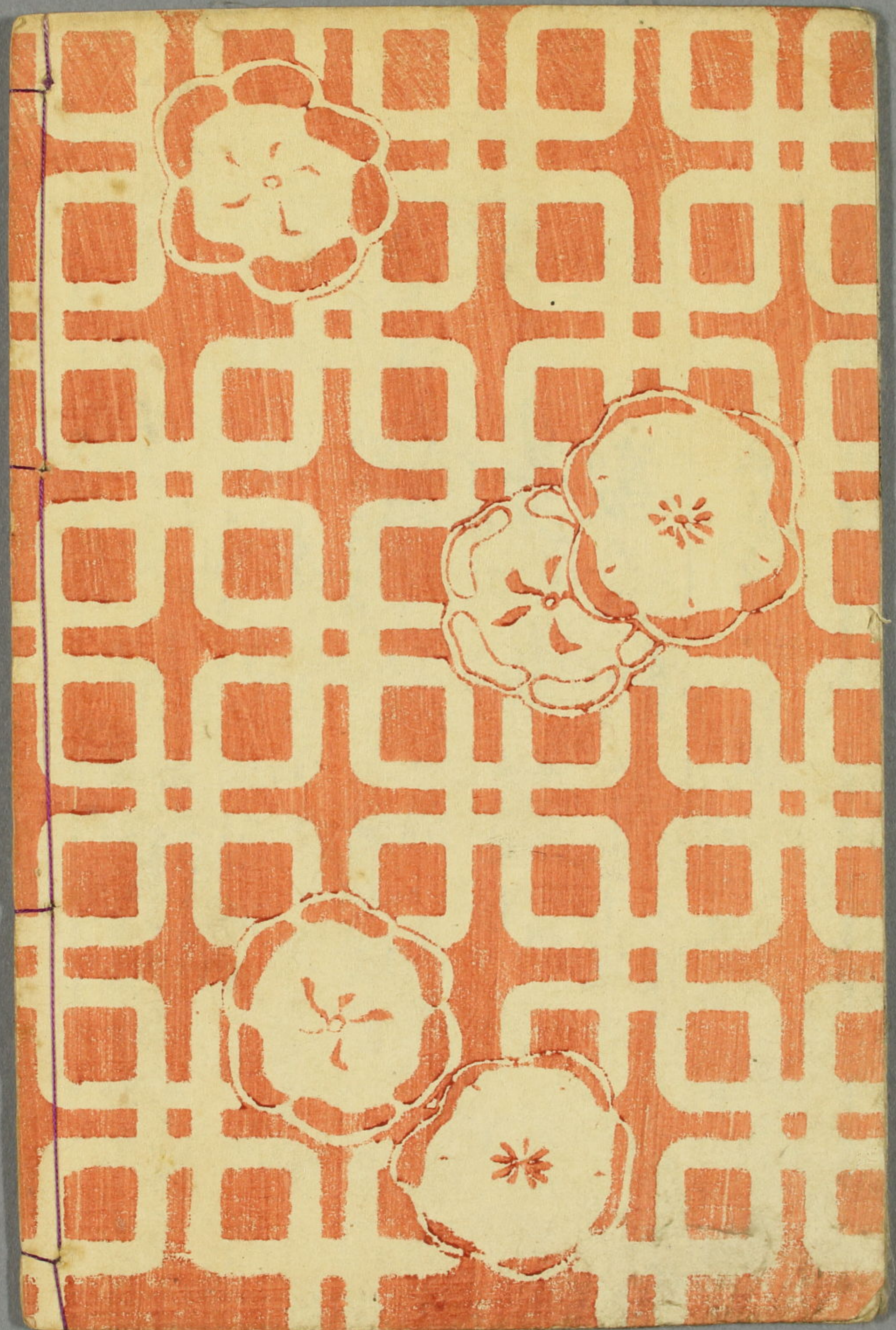
忠義赤松譚 二編三編 如淵外史作

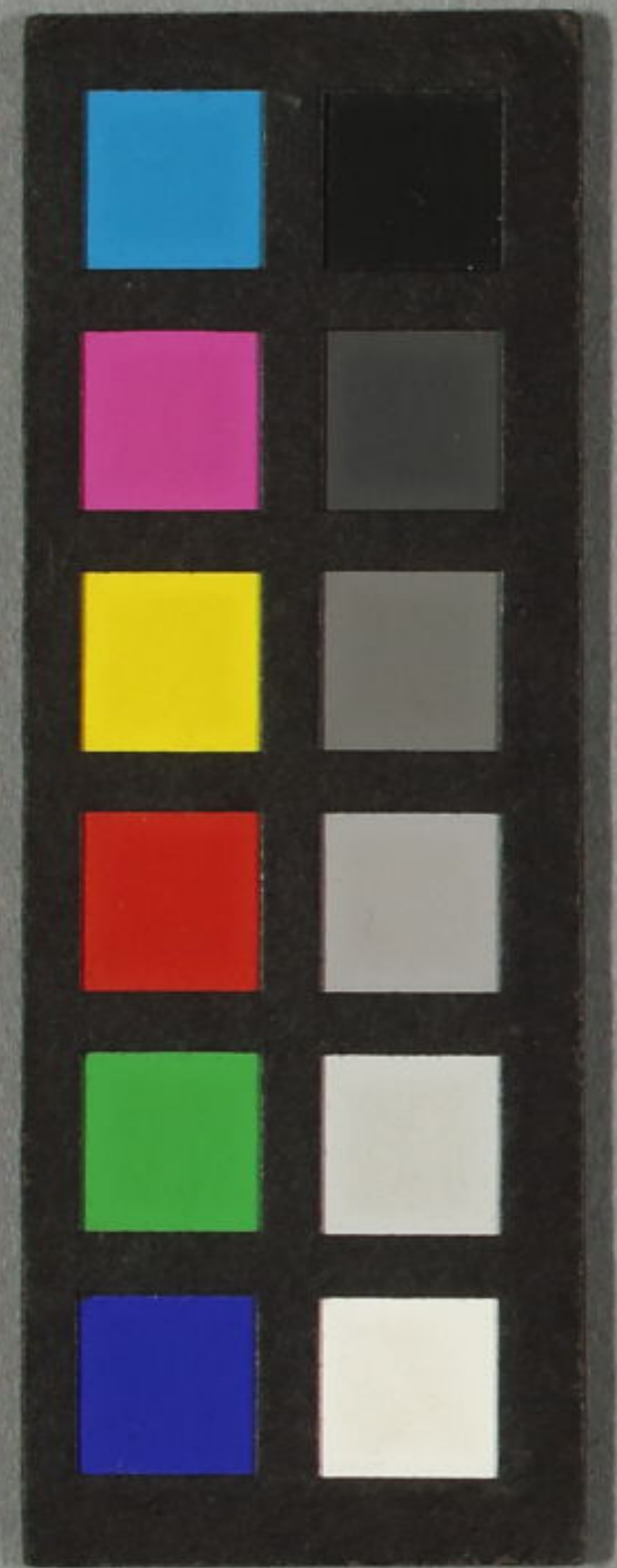
紫菜浅草土産 三編四編 十返舎一九作

昔語小栗實説 初編二編 松亭金水作

勸善飯 全冊 十返舎一九作

金繪草紙錦繪本類 元大坂町代地角 上州屋重藏





香蝶樓豊国画



下

物の言 第三編



^ 13
3736
6



門 13
3736
巻 6

赤松物語

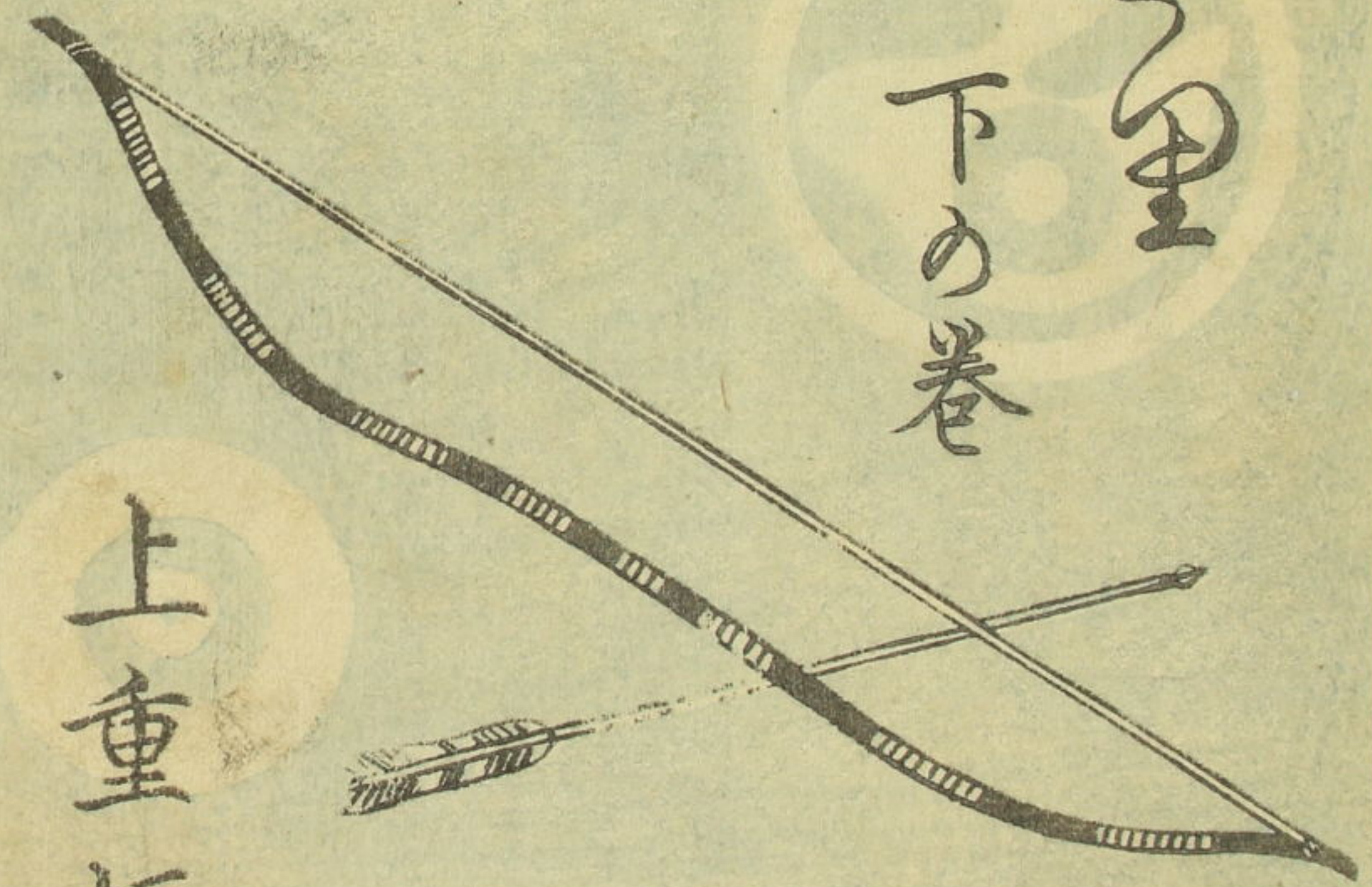
三編 下の巻

如洞外史作

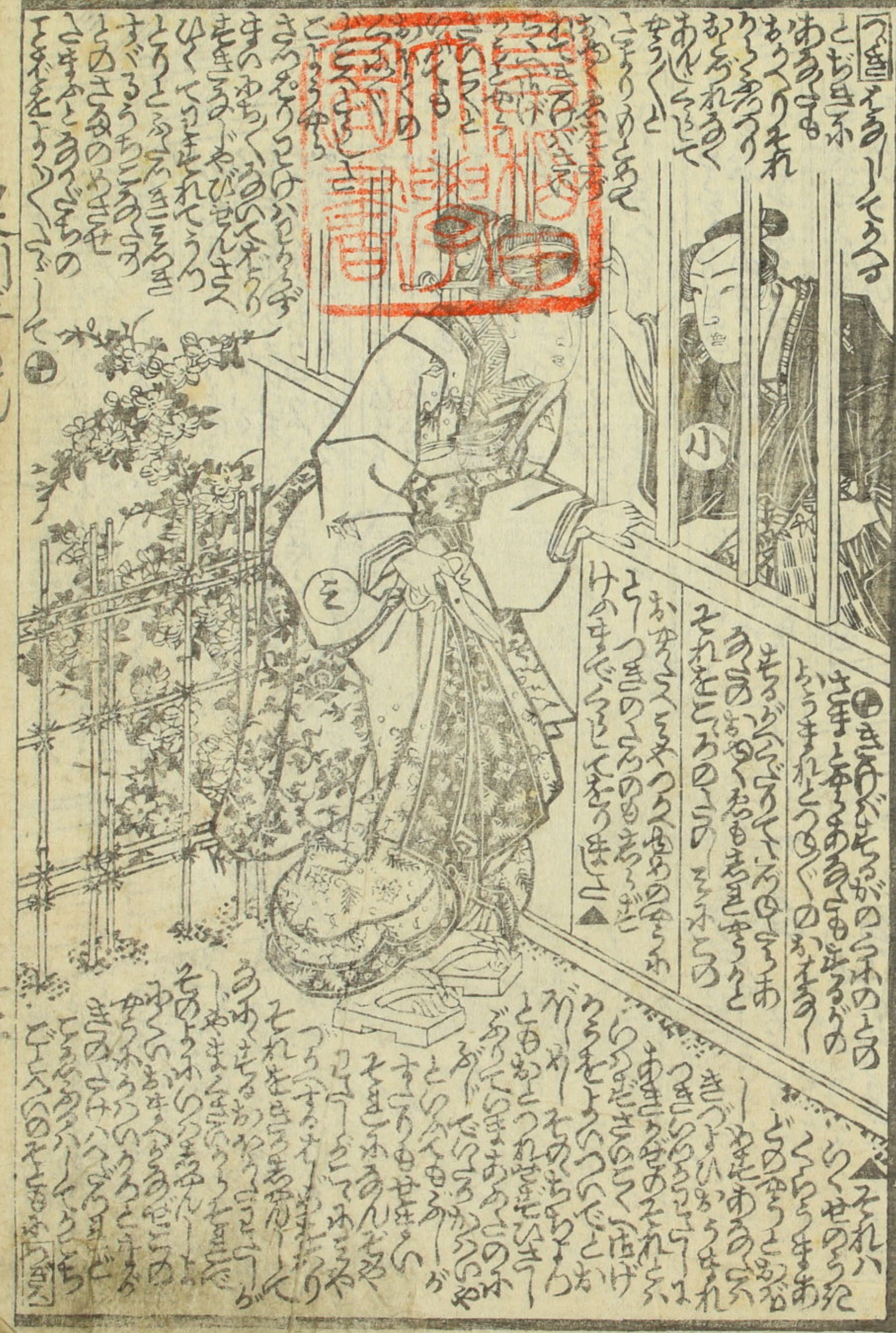
豊國画

戊申新刻

上重板



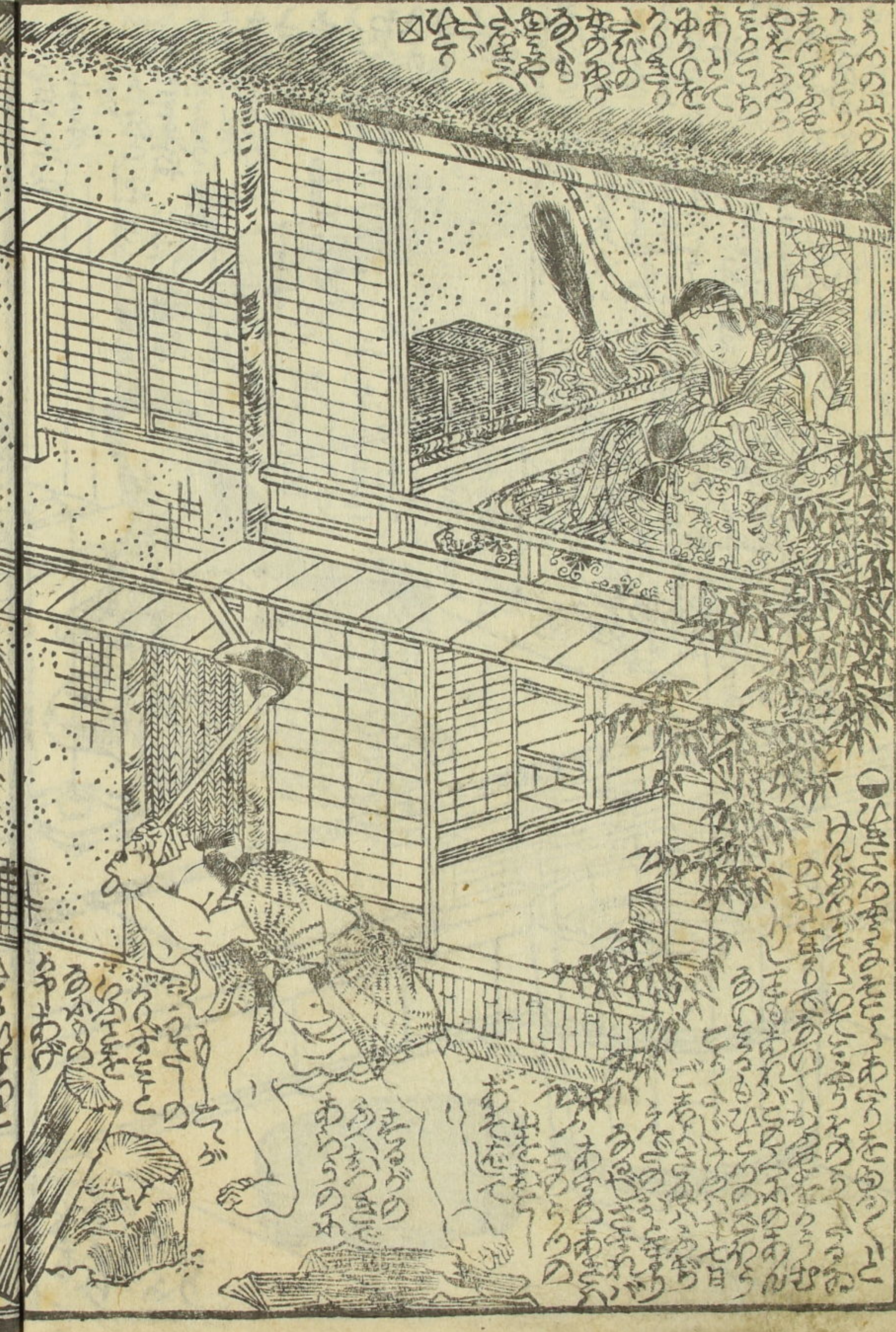
三





江戸三巻

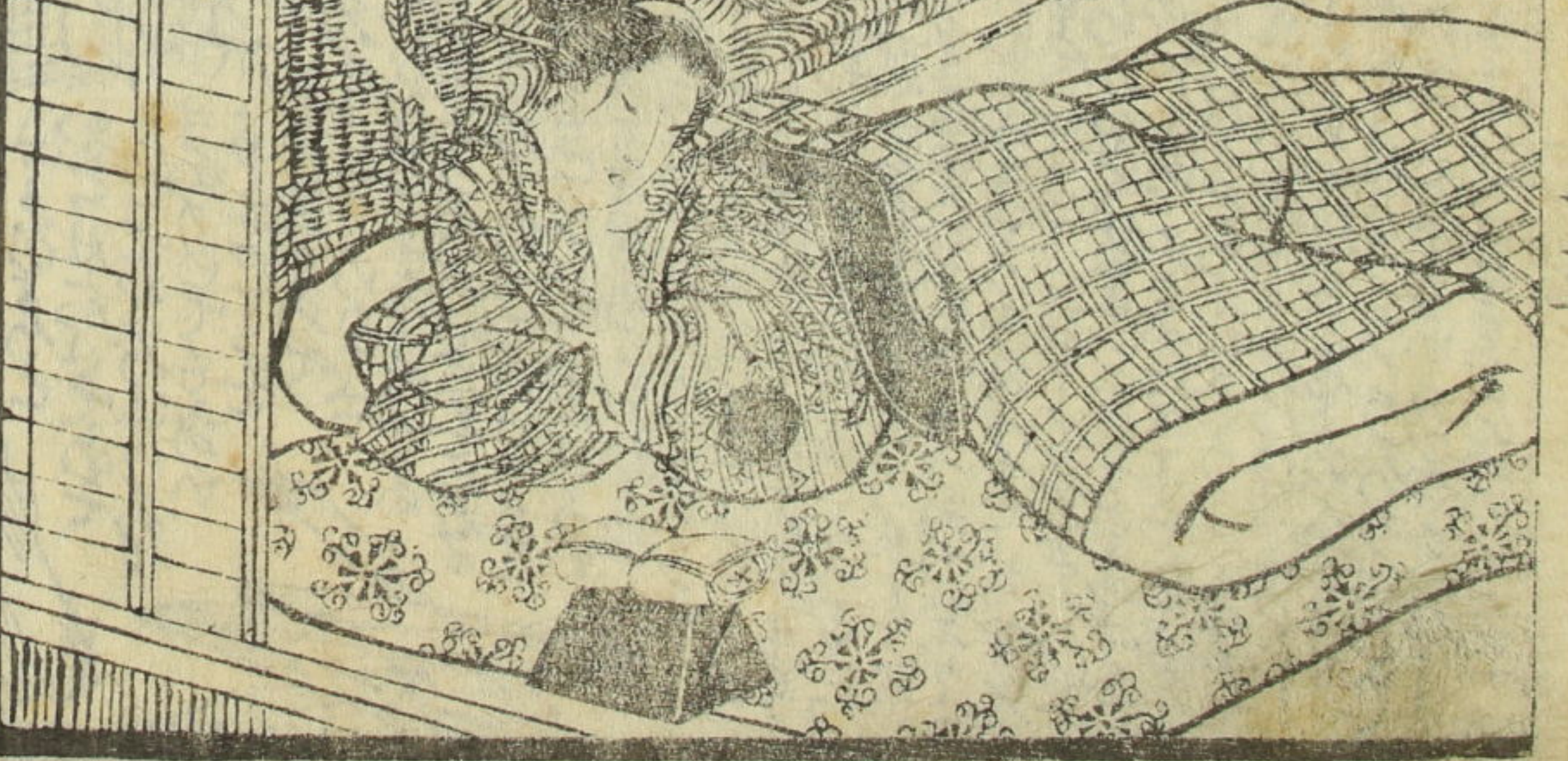
十一



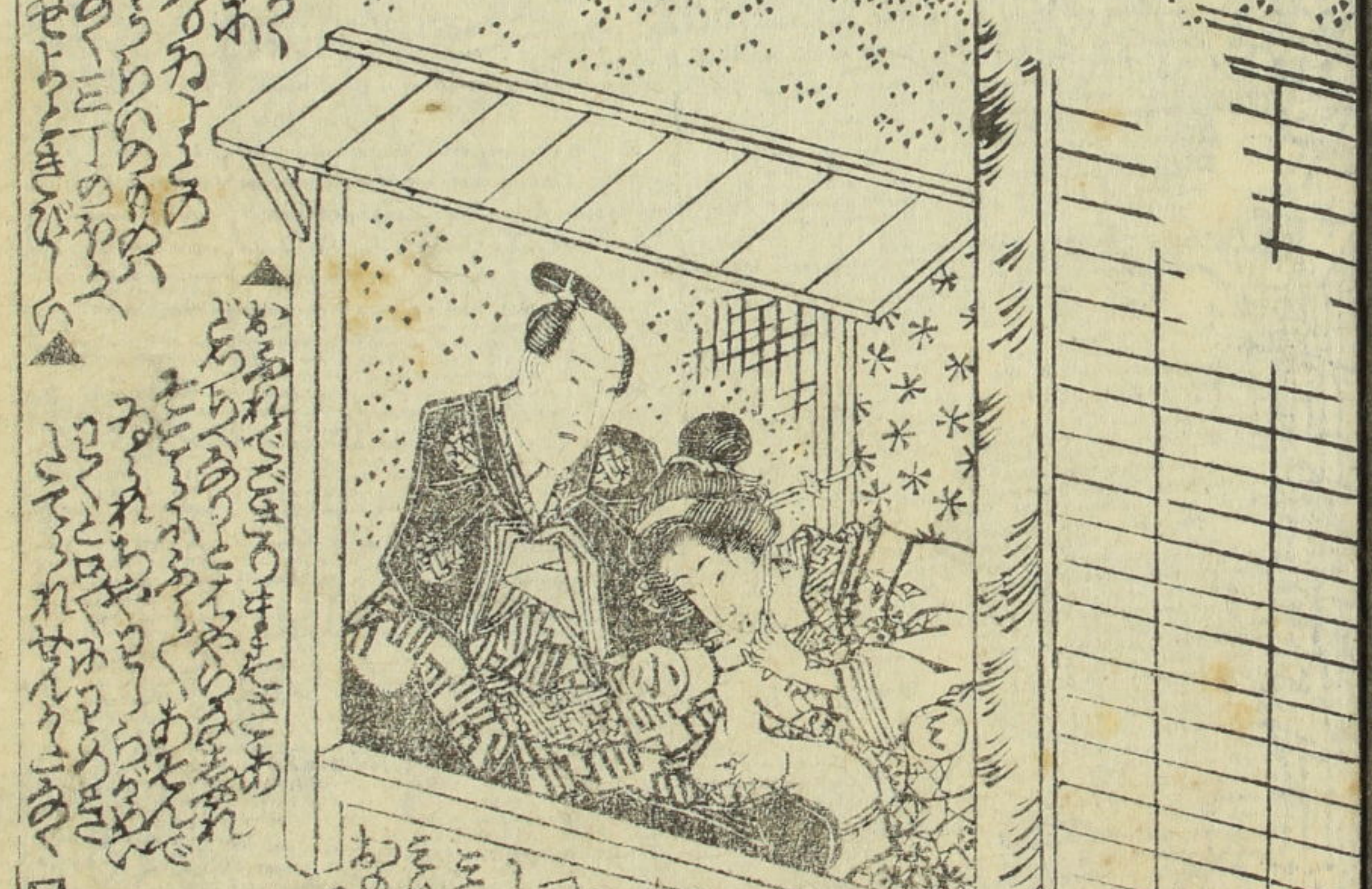
江戸三巻

十二

Handwritten text in a cursive script, likely a form of shorthand or a specific dialect, located at the top of the right page.

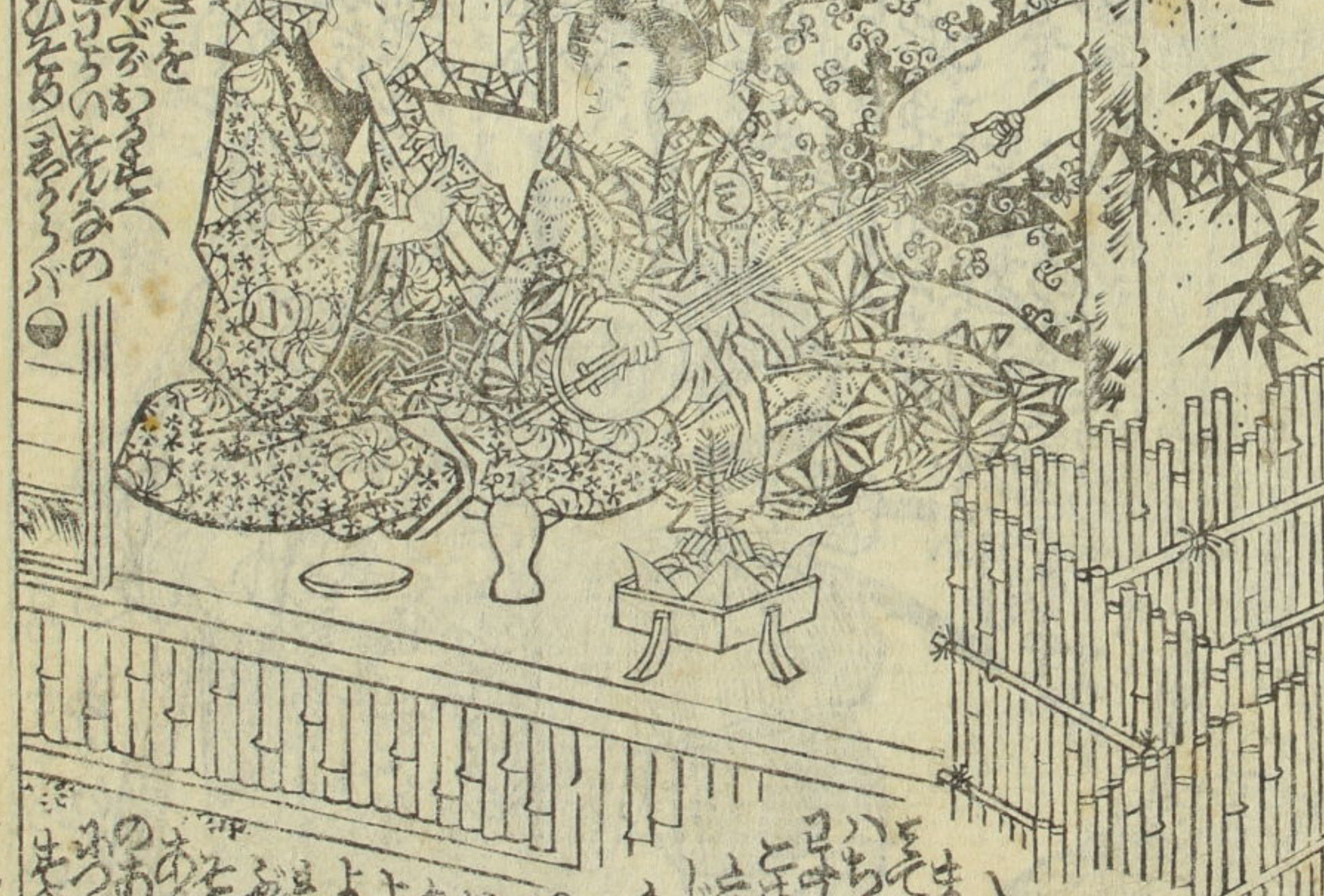


Handwritten text in a cursive script, located at the top of the left page.



Handwritten text in a cursive script, located at the bottom of the left page.

Handwritten text in vertical columns, likely a preface or introductory text, written in a cursive style.



Handwritten text in vertical columns, continuing the narrative or commentary, located below the illustration.

Vertical text on the left margin of the left page.

Vertical text on the left margin of the left page, below the illustration.

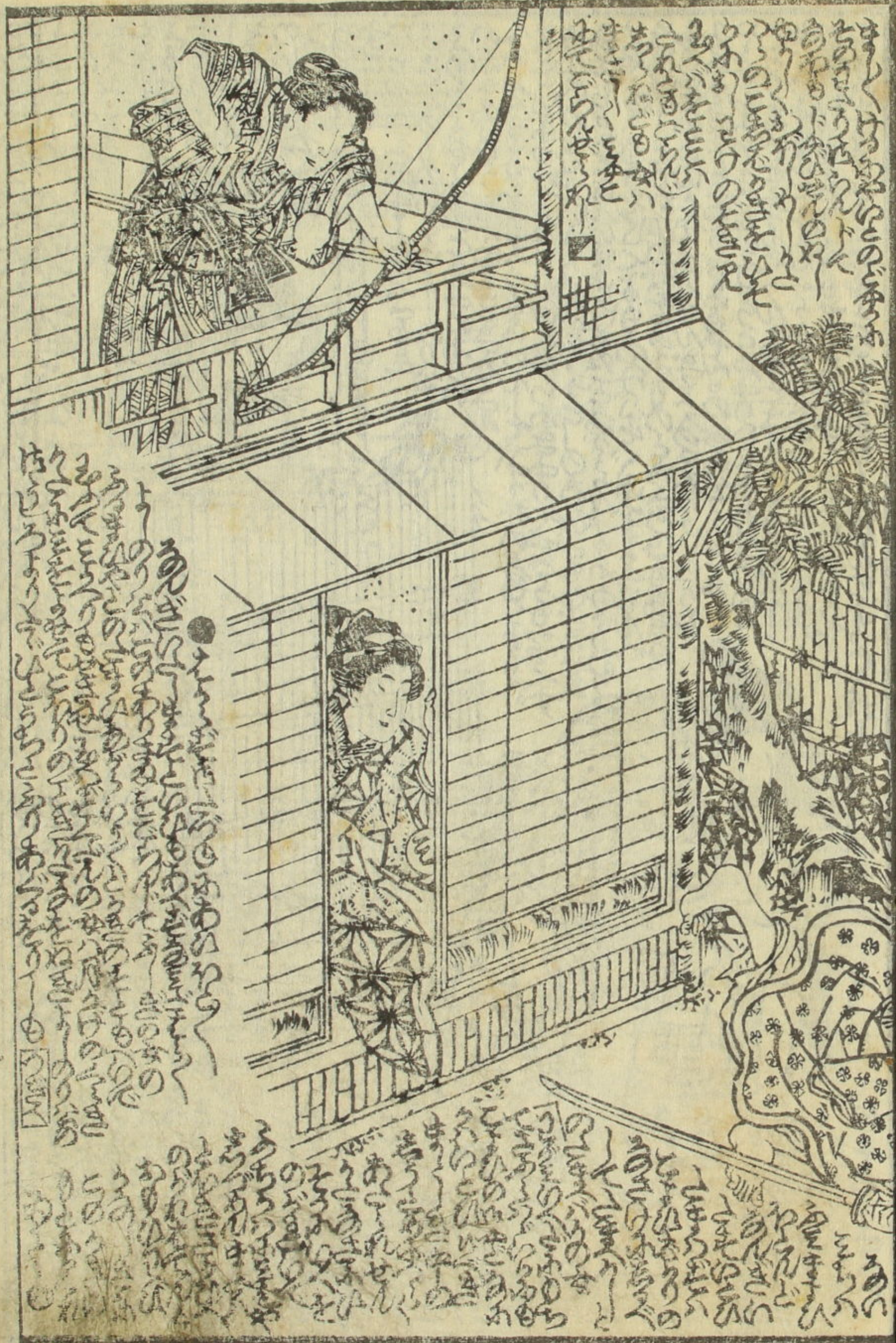
Handwritten text in vertical columns, likely a preface or introductory text, written in a cursive style.



Handwritten text in vertical columns, continuing the narrative or commentary, located below the illustration.

Vertical text on the right margin of the right page.

Vertical text on the right margin of the right page, below the illustration.



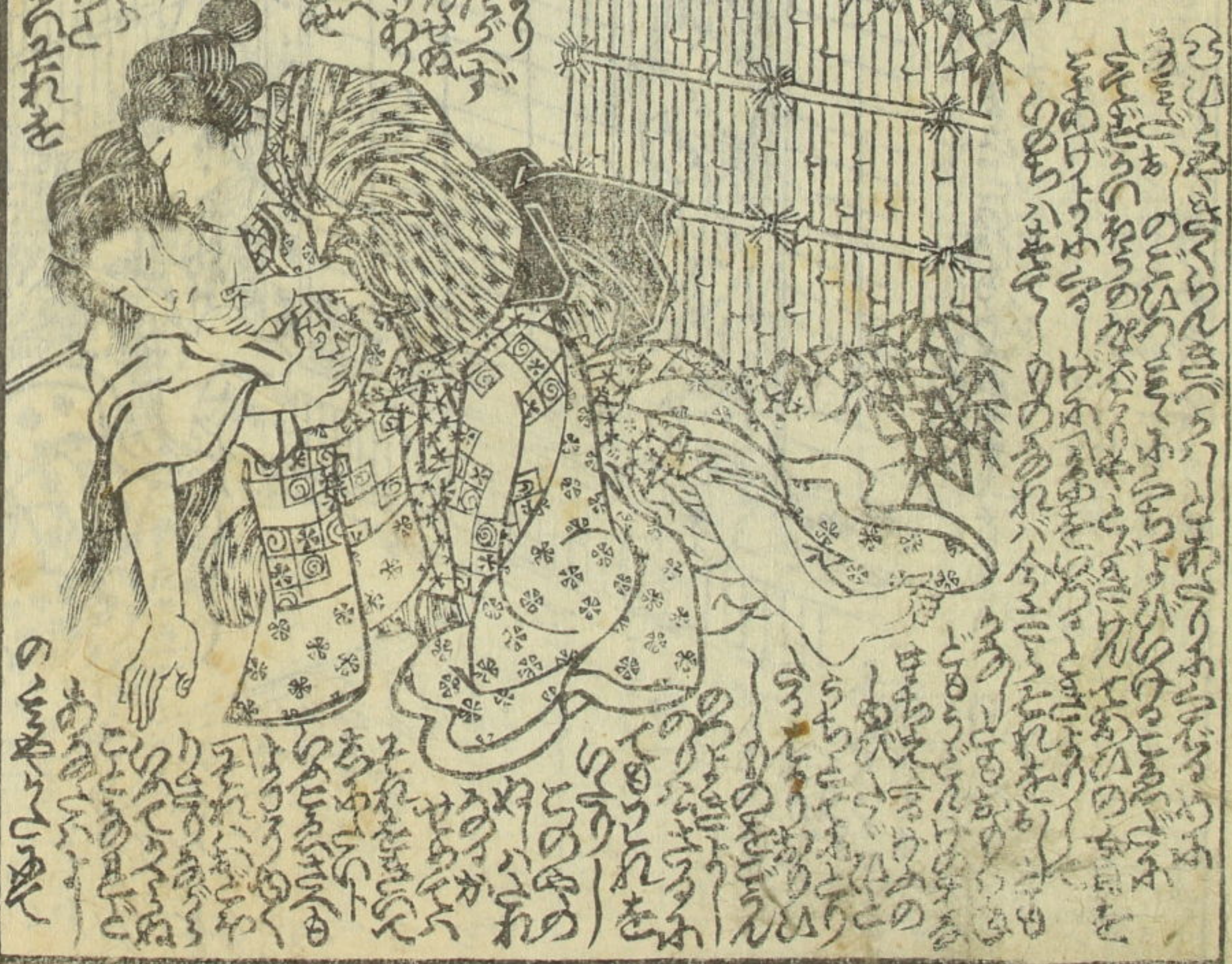


Vertical columns of handwritten Japanese text, likely a narrative or commentary related to the illustration above.

五三三三三

十七

Vertical columns of handwritten Japanese text at the top of the page, above the illustration.



五三三三三

十七

Handwritten text in vertical columns, likely a chapter introduction or early narrative text.

Handwritten text in vertical columns, continuing the narrative.

Handwritten text in vertical columns, continuing the narrative.



Handwritten text in vertical columns, likely a chapter introduction or early narrative text.

Handwritten text in vertical columns, continuing the narrative.

Handwritten text in vertical columns, continuing the narrative.

