



あけのつらさ
九るを本
つらさ
あけのつらさ

~ 13
3735
17



門 13
號 3735
春 17



一

清水の濁るを濁水の清一難白地の浴衣の早く汚るれど
木患子の三年磨ても黒一艶真の肆入の香囊を遺せる如く
狂人走馬は不狂人もともれま之然も好ま和かど互の混り
易しとわりの野夫も教意氣多とを覺ま都雅の人
早俗のあま下戸の酒を飲習へど上戸の禁盃永續るも
然ると思へ此草紙春馬子の著一捏隨分洒落と物ありよ
余の手よりけり心極愚俗の作意とありぬ膚有よ袖や路の香の
奪りぬる類とそいと浅まると嘆息とる南風の吹つる今年
季子春の半ありけり

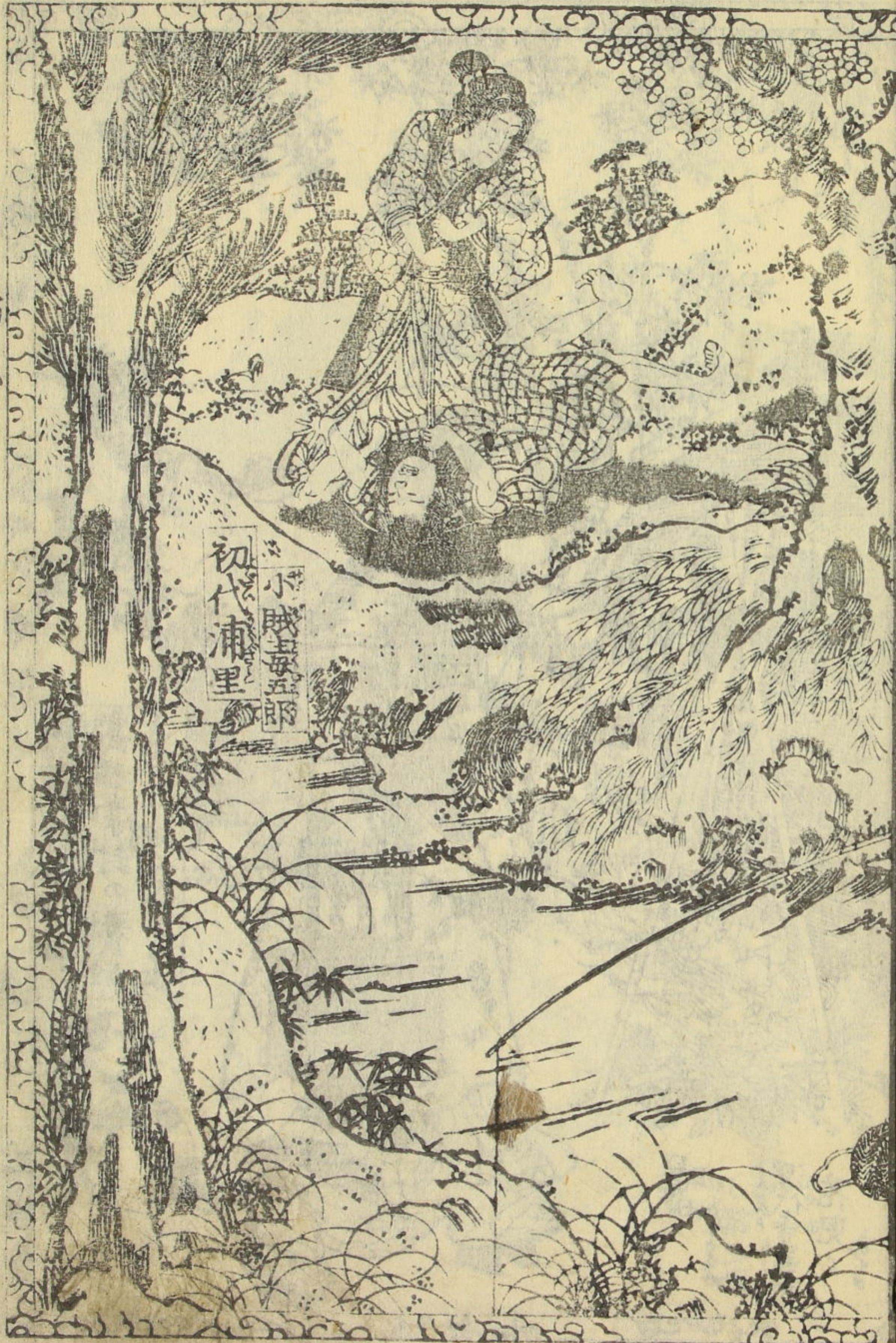
元治元年春稿成
同 二年孟陽刊

柳亭種彦

椿園書



山名屋 黒五衛



小賊五郎 初代浦里



新月菴の養愛村
氏如三代子と追々



高橋素封の養女
とて咲子とて

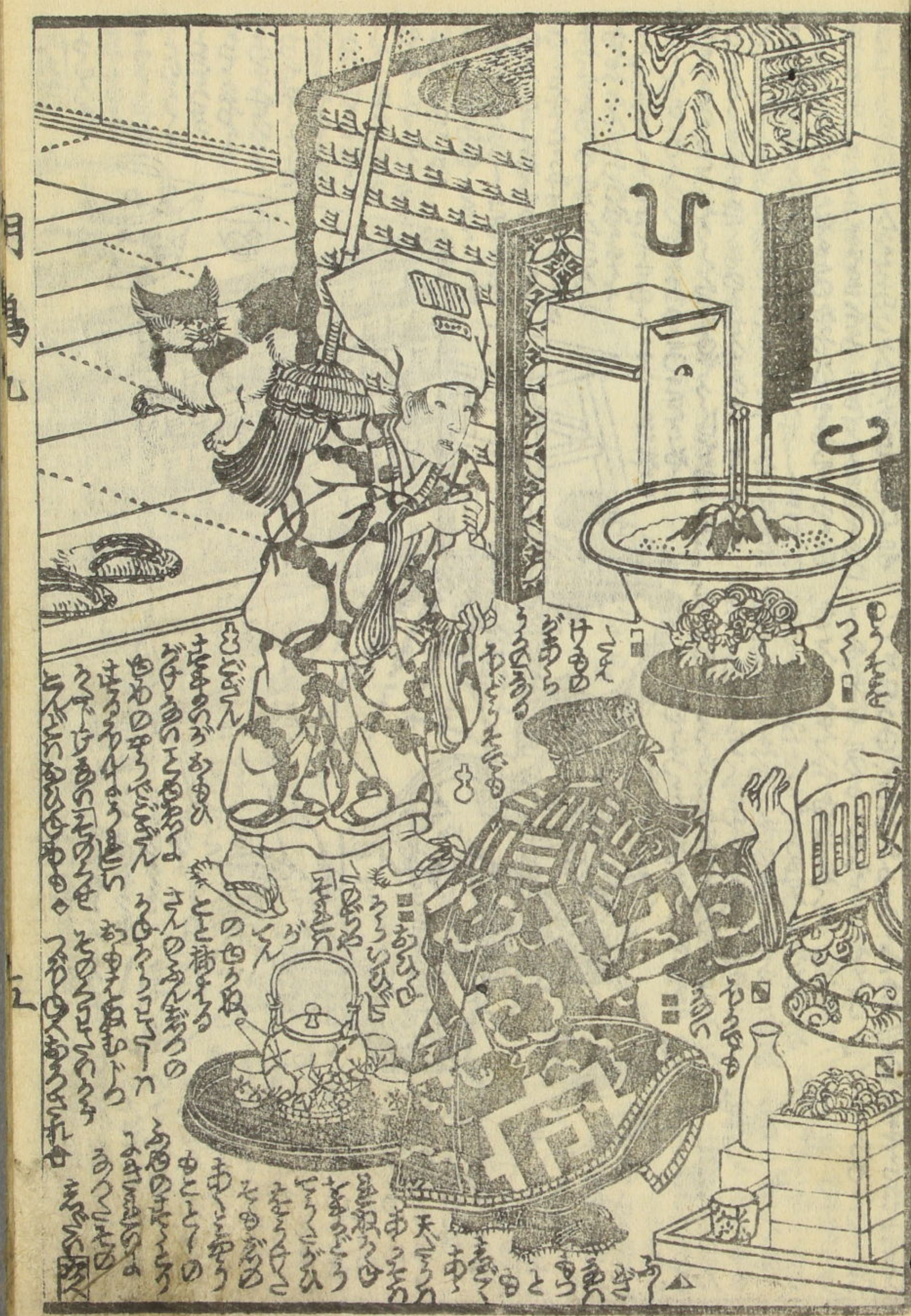
時田
小織之助
深谷寺宮
花見と



Handwritten text in the left margin, including the characters '月' and '日'.



Handwritten text in the right margin, including the characters '月' and '日'.



Handwritten Japanese text in vertical columns, likely a commentary or a story related to the illustration. The text is written in a cursive style and is interspersed throughout the scene.



Handwritten Japanese text in vertical columns, likely a commentary or a story related to the illustration. The text is written in a cursive style and is interspersed throughout the scene.



此乃
 明
 冊
 九
 一
 二
 三
 四
 五
 六
 七
 八
 九
 十
 十一
 十二
 十三
 十四
 十五
 十六
 十七
 十八
 十九
 二十

此乃
 明
 冊
 九
 一
 二
 三
 四
 五
 六
 七
 八
 九
 十
 十一
 十二
 十三
 十四
 十五
 十六
 十七
 十八
 十九
 二十



此乃
 明
 冊
 九
 一
 二
 三
 四
 五
 六
 七
 八
 九
 十
 十一
 十二
 十三
 十四
 十五
 十六
 十七
 十八
 十九
 二十

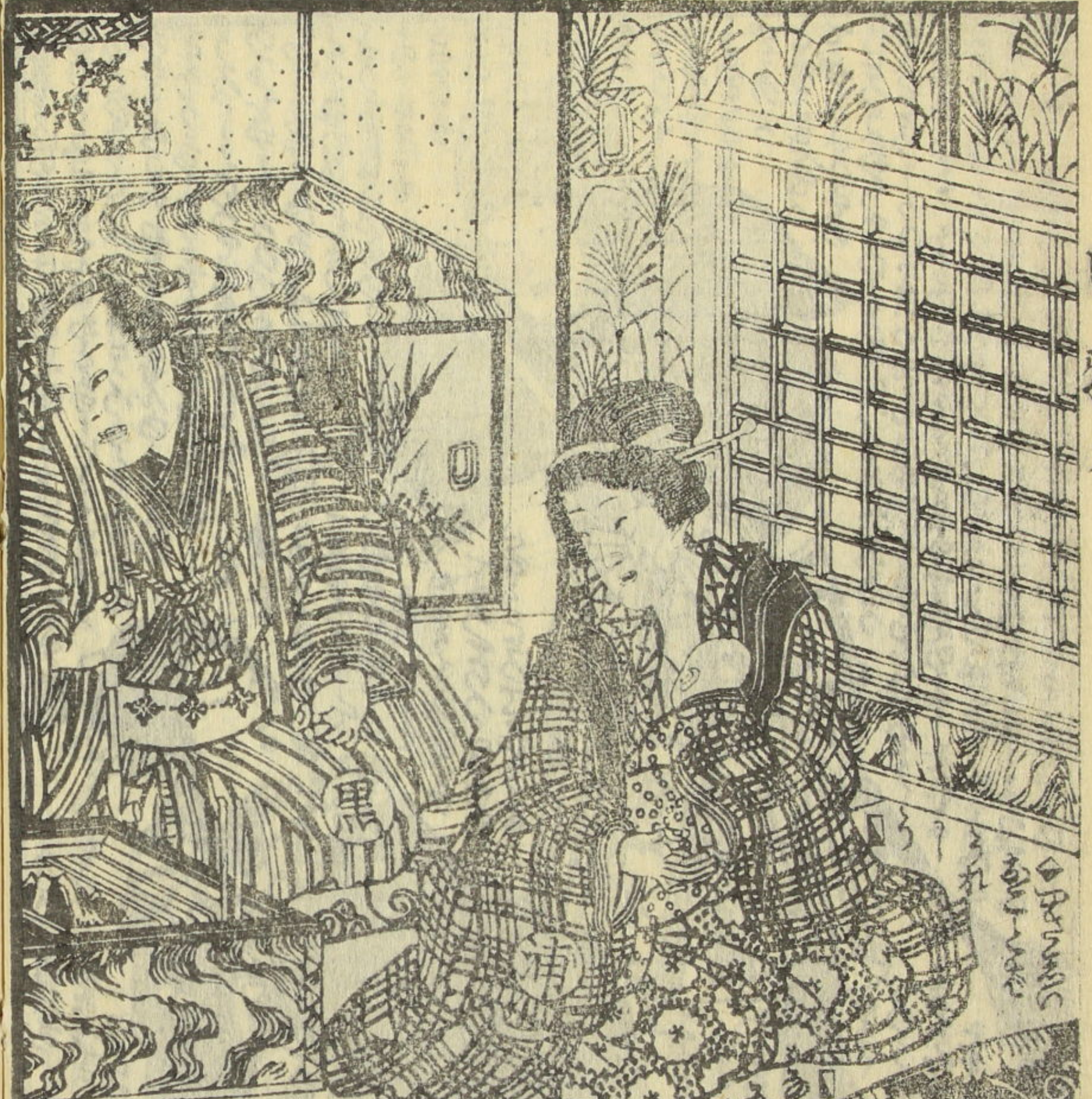
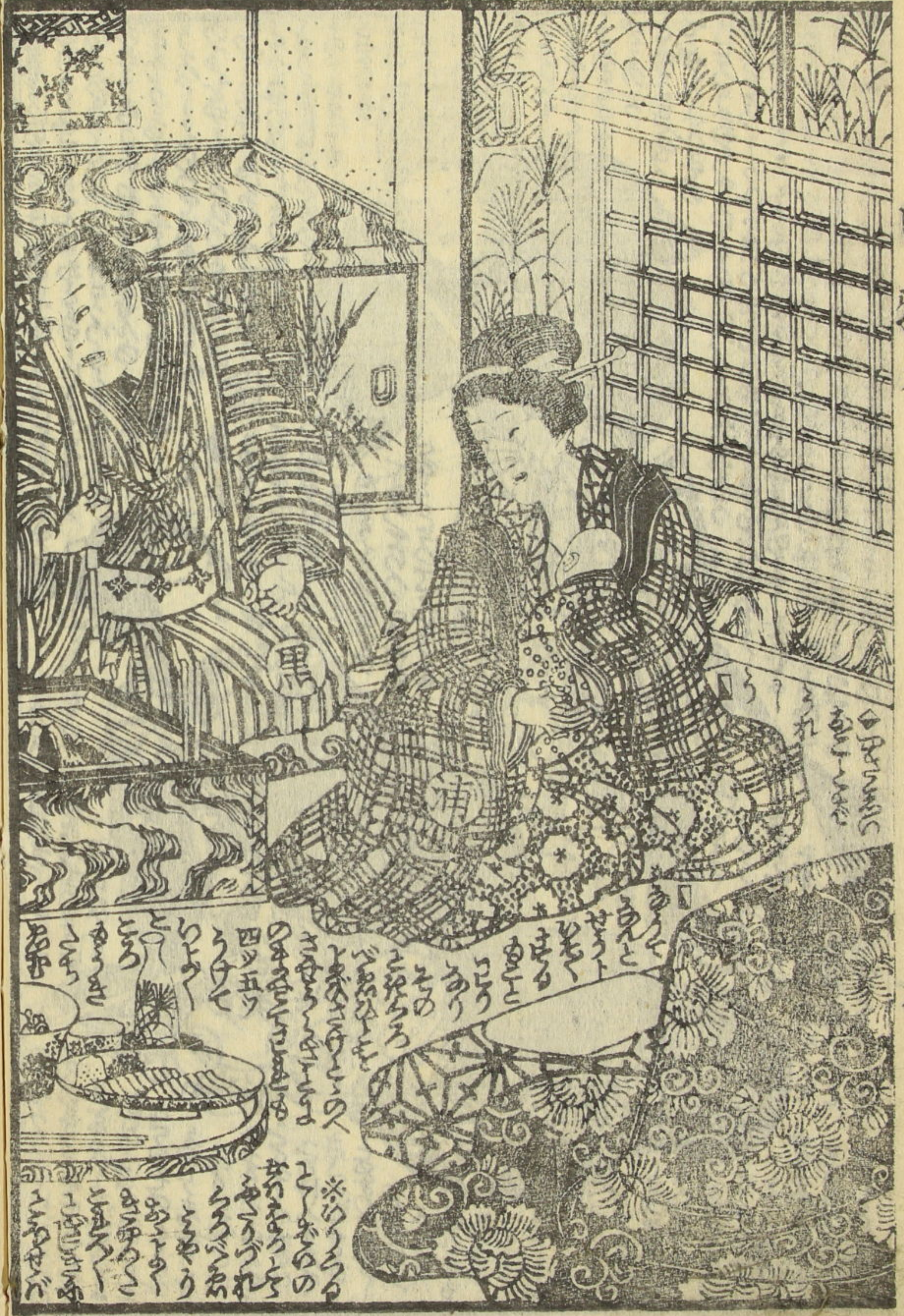
此乃
 明
 冊
 九
 一
 二
 三
 四
 五
 六
 七
 八
 九
 十
 十一
 十二
 十三
 十四
 十五
 十六
 十七
 十八
 十九
 二十



Handwritten Japanese text in the upper left corner of the illustration, including the characters '布' and '茶'.

Handwritten Japanese text in the middle section of the illustration, surrounding the figures.

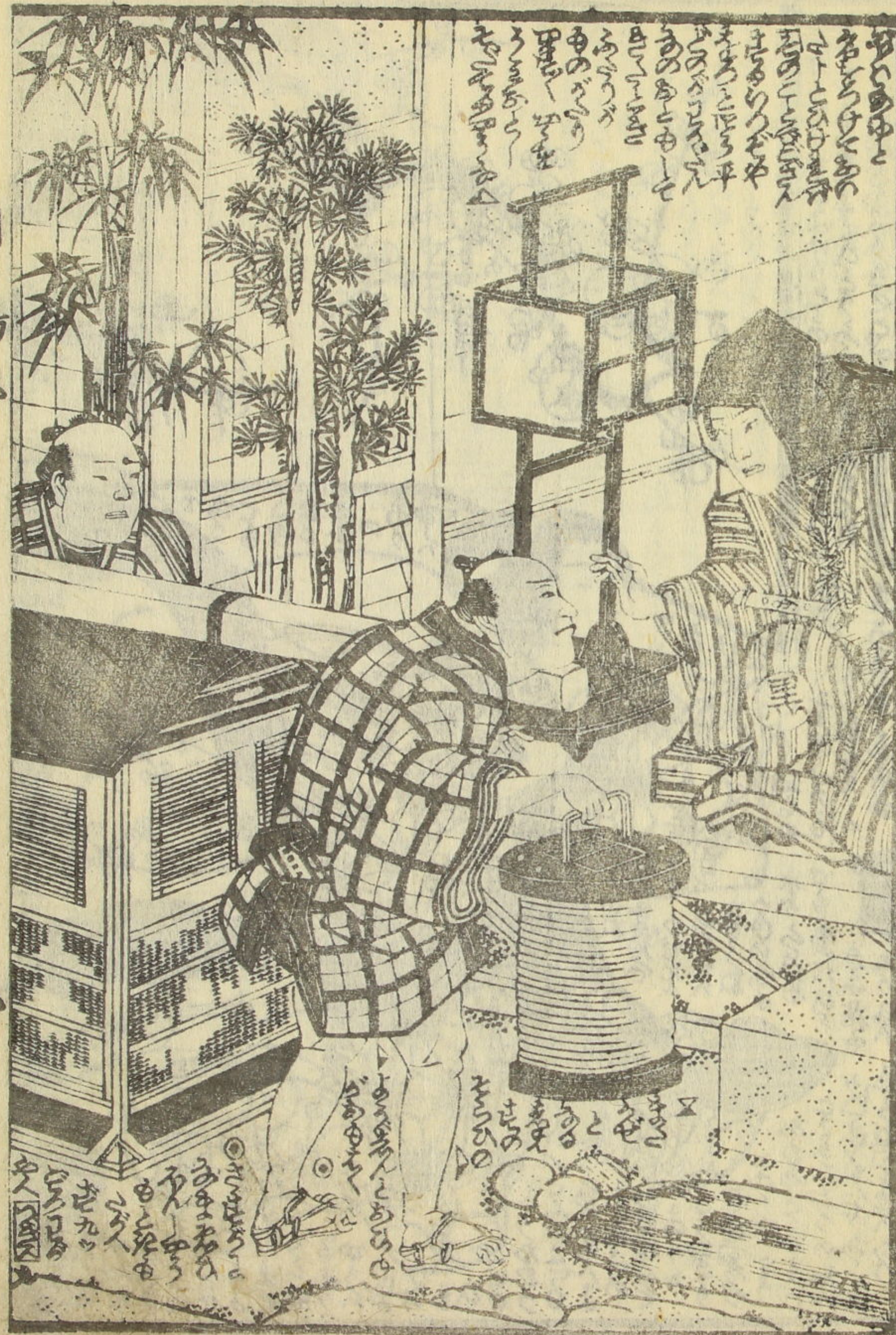
Handwritten Japanese text in the lower section of the illustration, including the characters '茶' and '布'.



Handwritten Japanese text in the lower section of the illustration, including the characters '黒' and '浦'.

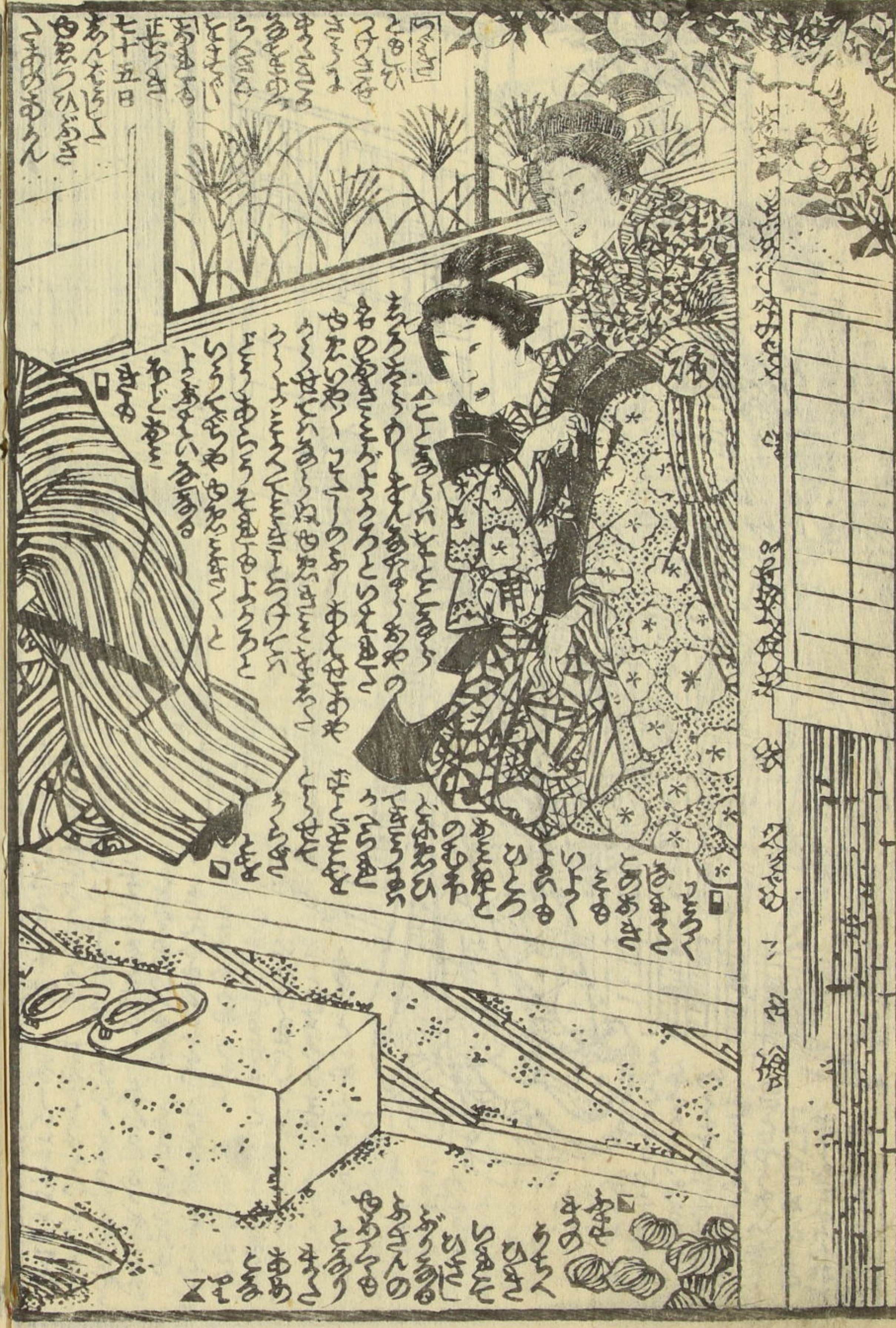
Vertical handwritten text on the right edge of the page.





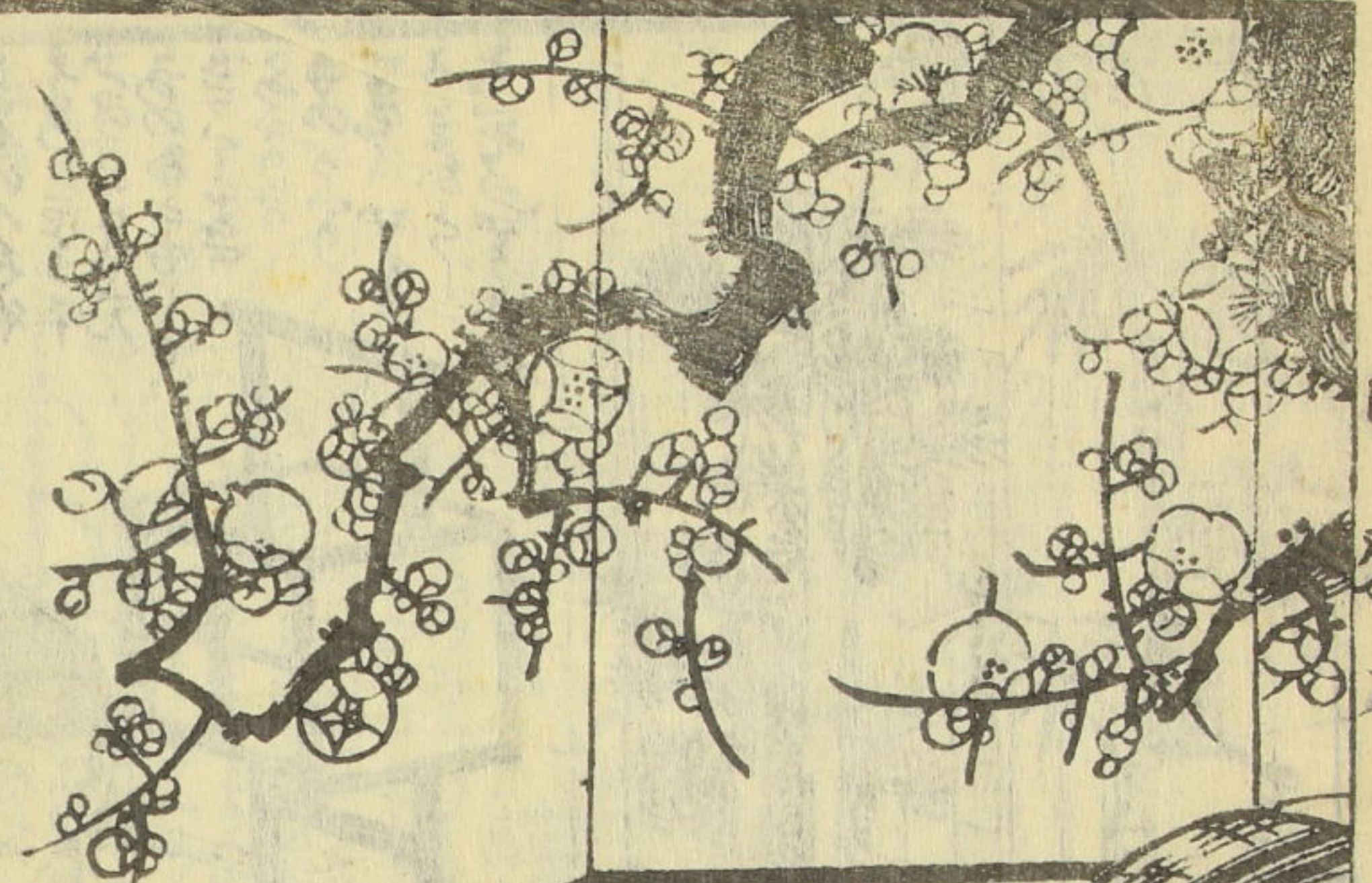
月尊心

月尊心



月尊心

月尊心



Vertical text block on the left side of the top illustration, containing several lines of handwritten script.



Vertical text block on the left side of the bottom illustration, containing several lines of handwritten script.

Vertical text block on the left side of the page, containing several lines of handwritten script.



Vertical text block on the right side of the page, containing several lines of handwritten script.



實母散

本家
 此方實母散の賣り中より、
 かつ年々賣出の多き事、
 因もその功の、
 中橋南傳馬町一丁目東
 十葉堂洋輔製

新局九尾傳

四編
 九編
 梅蝶樓園貞重
 為永春水作

鼠洞通夜譚

初八
 追々出版
 梅蝶樓園貞重

信州鼠の里あり。和泉小僧と云少年鎌倉殿の以迄三浦一門の
 諸大家を討つるの財寶と盜と名と高くとり物語百新
 和列山辺氏の貞妻の車續小綴合して一冊高橋南傳馬町一丁目東

