

仙果作

復画

不履堂因画

十五編下

~ 13
3730
30



文 由 縁 鄧 傍

十五編上

錦昇堂新梓

~ 13
3730
29



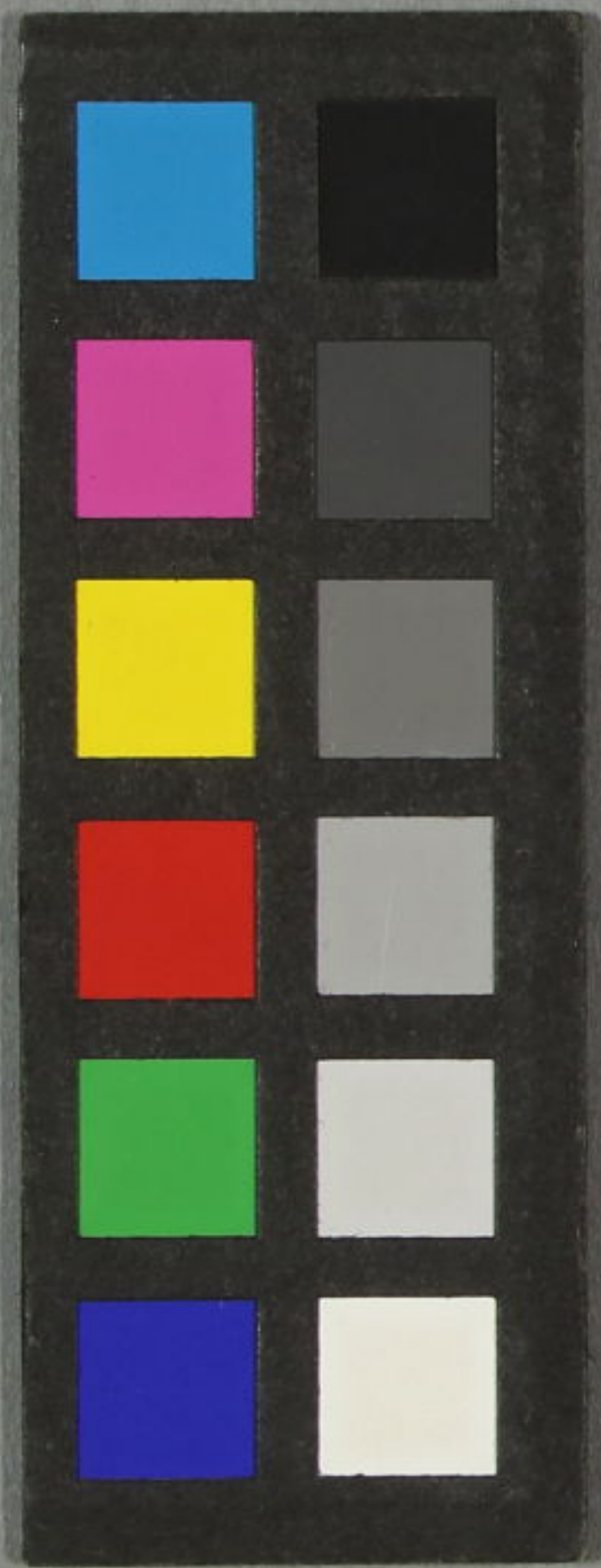
文 由 縁 鄧 傷

十五編上

錦昇堂新梓



~ 13
3730
29



3730
29

名乃笑
青屋
持り

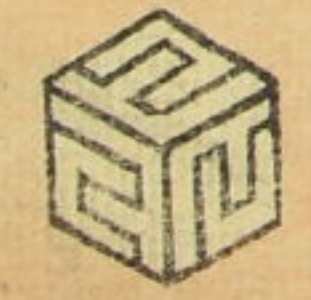


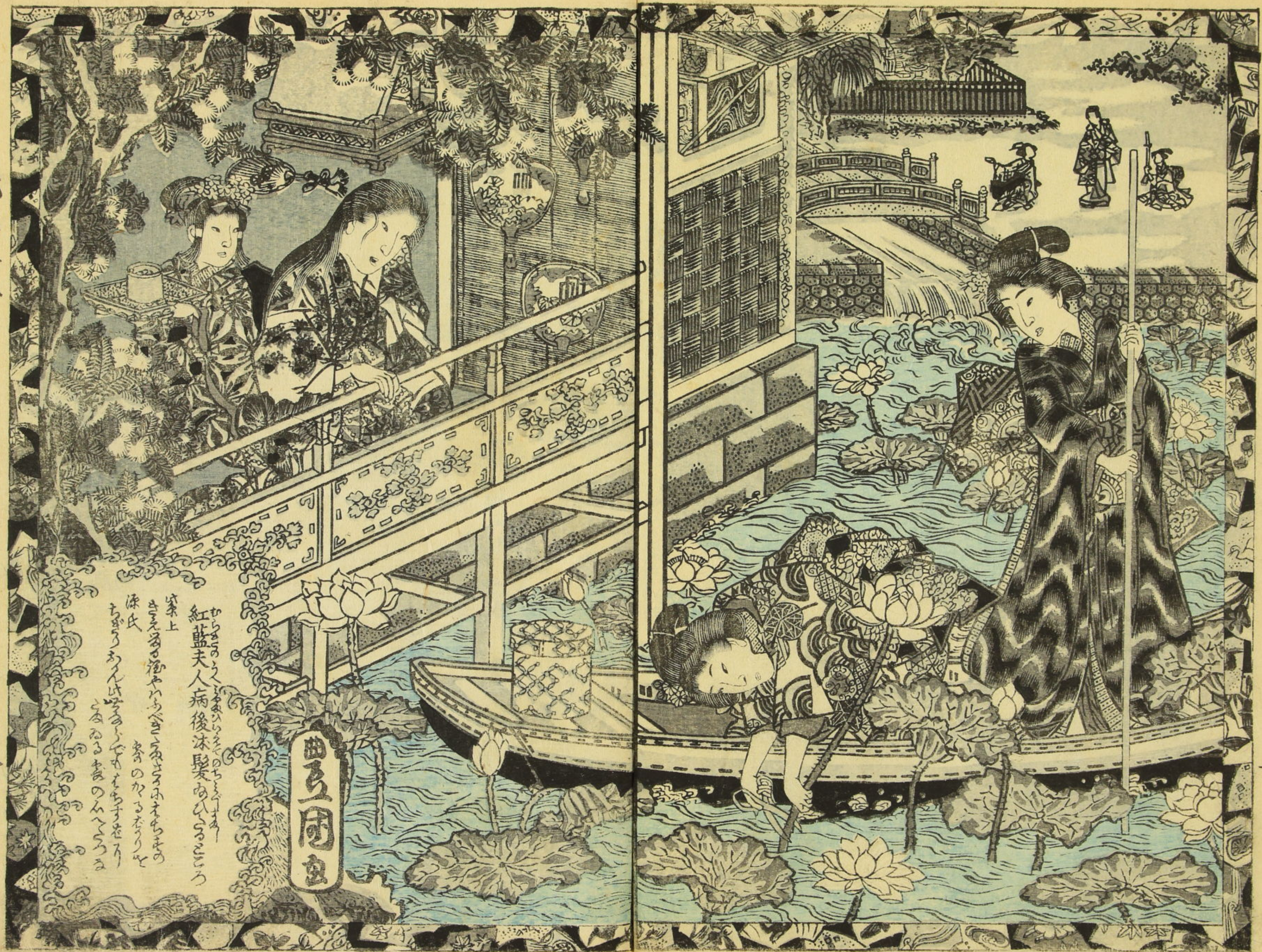
仙果
犯
拾
位
編
上
画

二十

水木辰之助が鎗踊猫の所作ハ醒齋翁の奇跡考小粗所見師の戯作扇猫
骨小御所櫻のさね雖有女三宮の猫小因となる今源氏六十帖と号傳奇小姫
松嬢扮して猫乃所作有一吏と記さる幸に本編小拾て此趣向の助と
其興はら小雖不有彼六十帖ハ元禄八年皇都四條萬太夫が戯場の春演
戯ふて近松菓材子此新作又此俳優ハ再其頃大江戶小出此戯を演し不口と知れど
同十年刊行せし戯子評書訓蒙図彙小此人の藝何とさしてもつらふい
程上手とらけ鎗踊小譽言えたる土佐與兵衛が板行して弘めたるかやや
方の興さる早紙の久く鎗とりのゆけの其外浅草観音の前小水木
辰之助京土産源氏玉手箱と看版と打焦摺の菅管大分賣きて銀利市たるも
水木殿の御蔭ふゆらむ。ねらひやうもまゑ小とどまらしたる源氏の由縁小相小肖く
此本小賣きよ流行よと請祈ども水木が愛形小比て其うら島が玉手管開
悔しと思念行んくと北背小汗と流しと書まへ
已未春新販繪草紙 已年の土用半小る

柳亭種秀





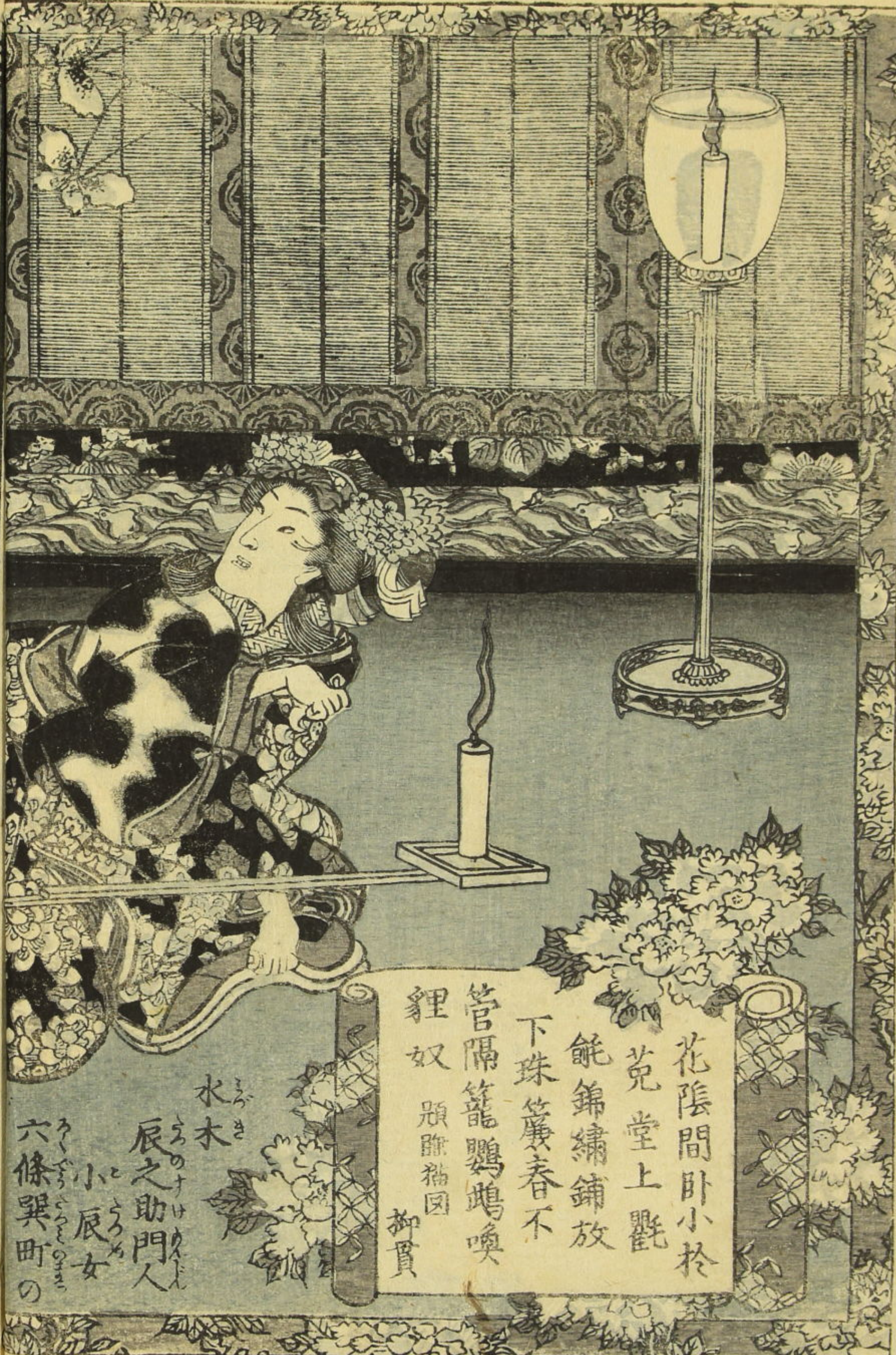
紅藍夫人病後沐浴あひらるるころ
 葉上
 此の舟は福やあはれとてあはれとてあはれとて
 葉ののかるたうりや
 赤いあはれあはれあはれあはれあはれあはれ
 なるるあはれのんへんころ

曲り舟



曲多(同)

御本臺
猫の所作
仕奉る

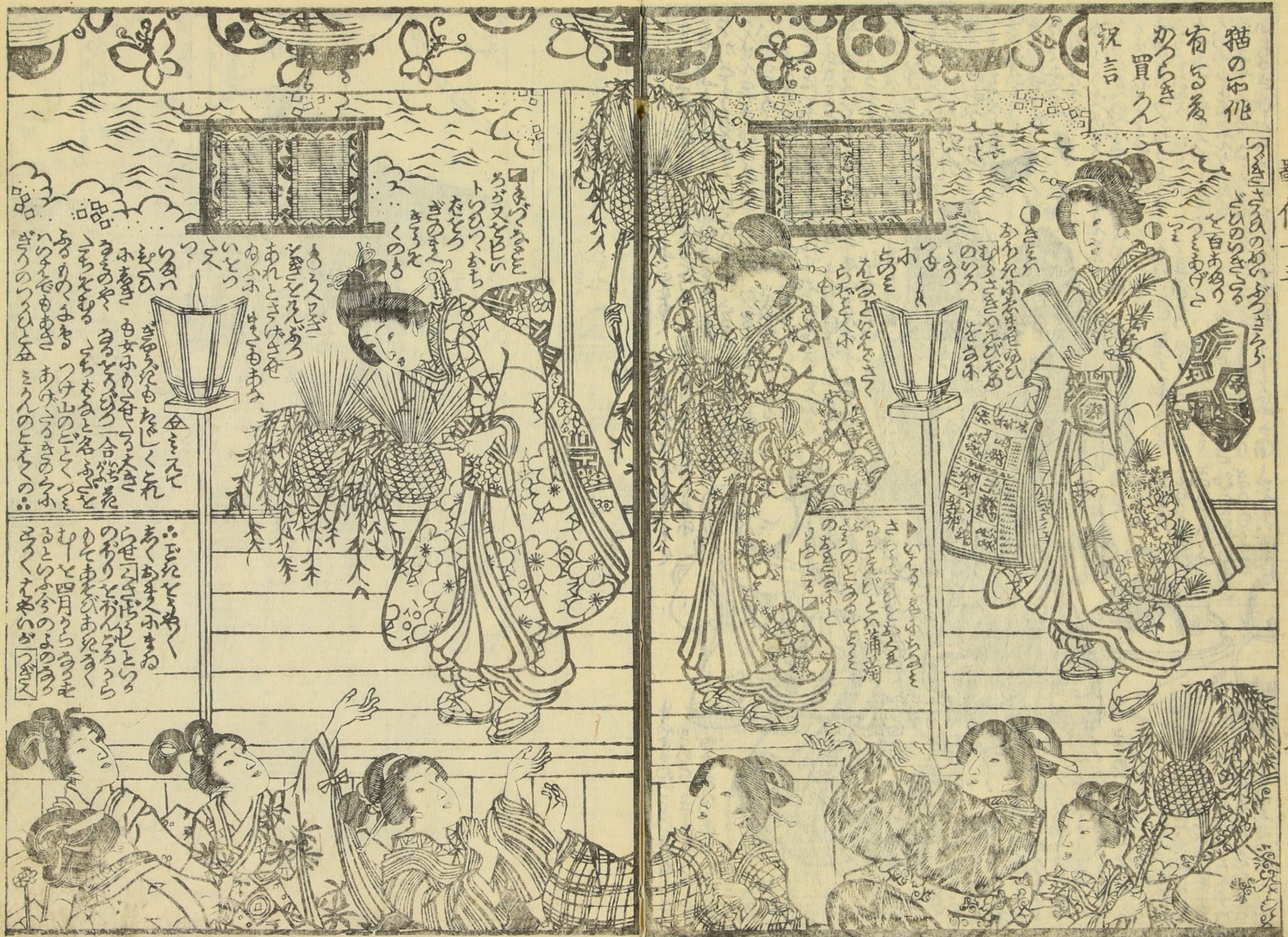


花陰間小於
菟堂上豔
能錦繡鋪放
下珠簾春不
管隔籠鸚鵡喚
狸奴 願離猫國 御買

水木
辰之助門人
小辰女
六條巽町の

猫の厄化
有る後
かつらき
買えん
祝言

番 俵 十五



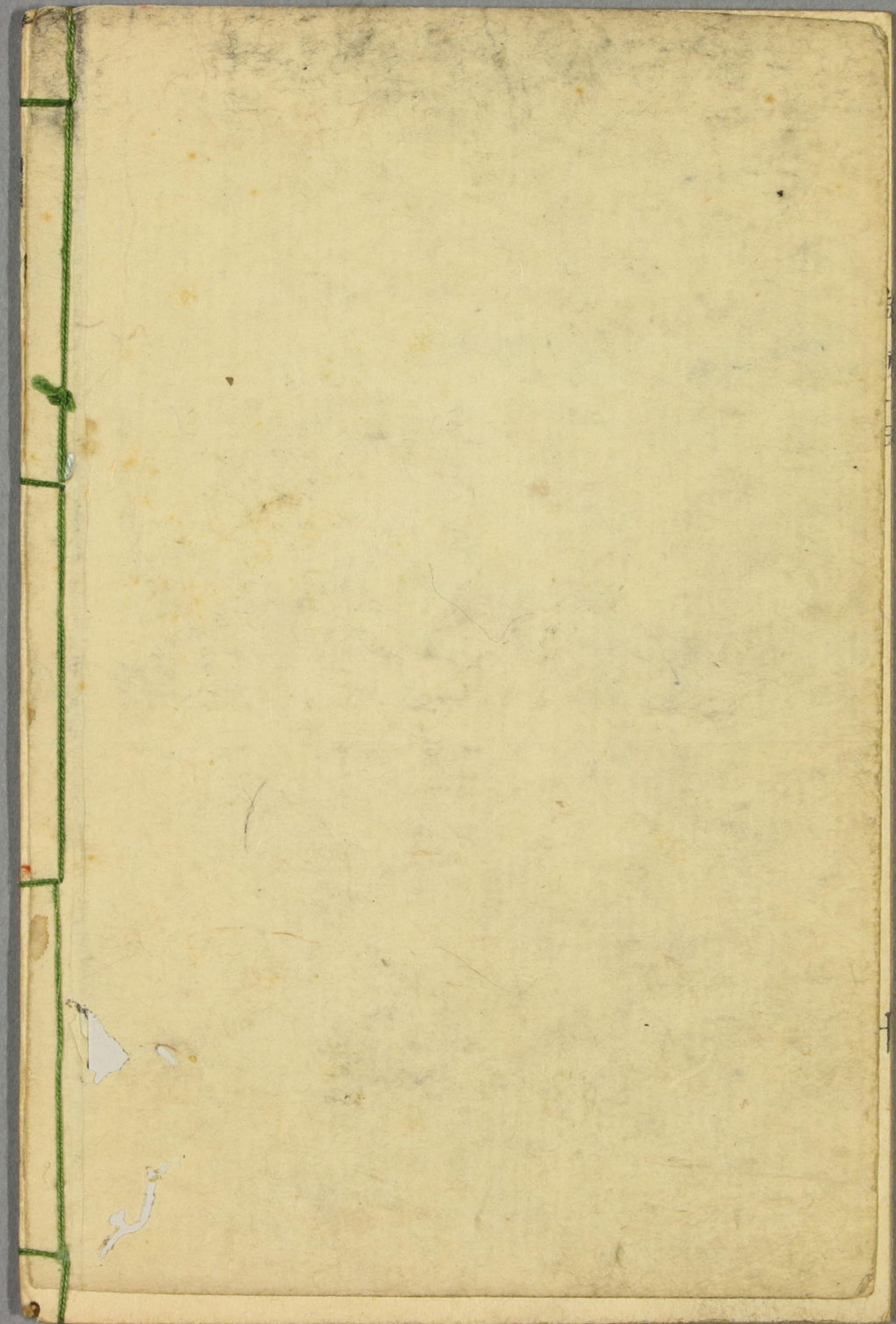
卯 年 十一 五

まづかき
ちがふと
とりひつち
をどう
かき
まづかき
ちがふと
とりひつち
をどう
かき

あつたて
あつたて
あつたて
あつたて
あつたて
あつたて
あつたて
あつたて
あつたて
あつたて

あつたて
あつたて
あつたて
あつたて
あつたて
あつたて
あつたて
あつたて
あつたて
あつたて

あつたて
あつたて
あつたて
あつたて
あつたて
あつたて
あつたて
あつたて
あつたて
あつたて





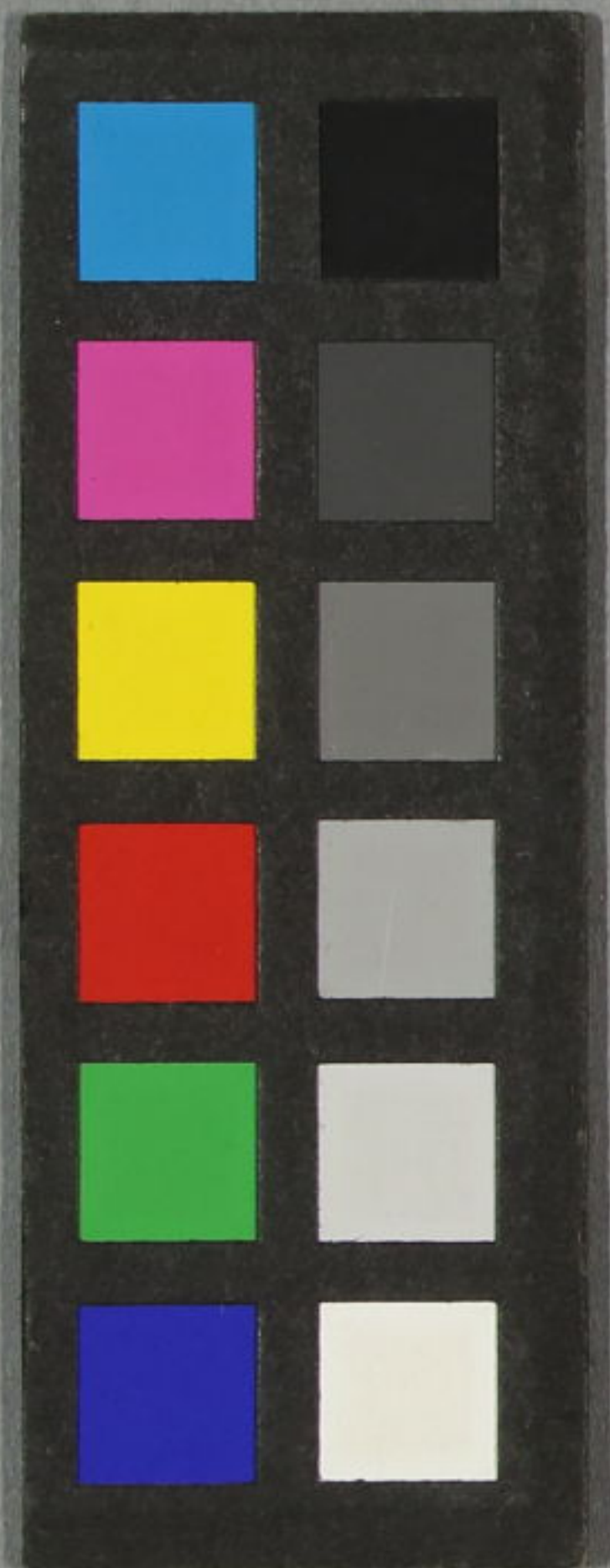
仙果作

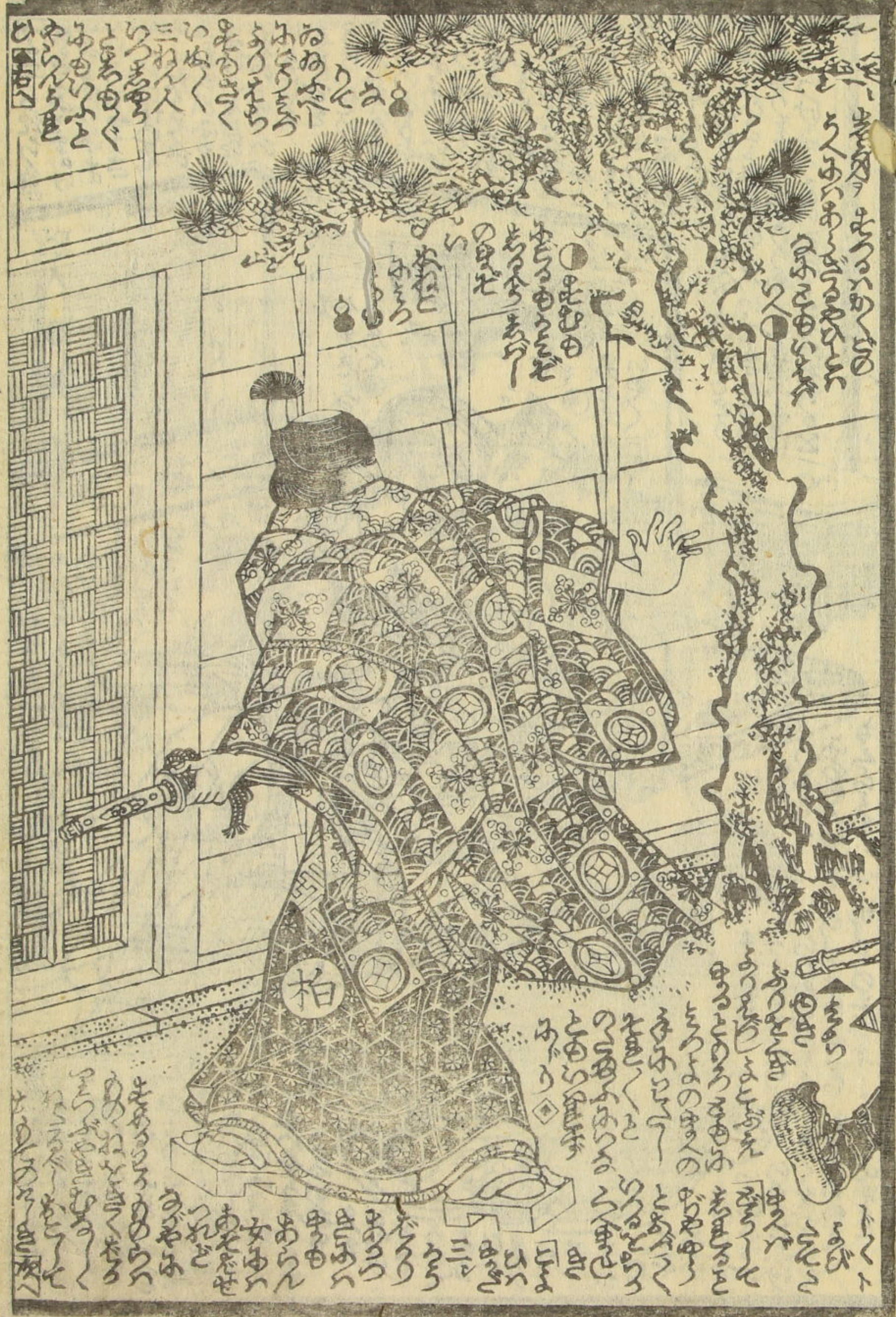
國貞画

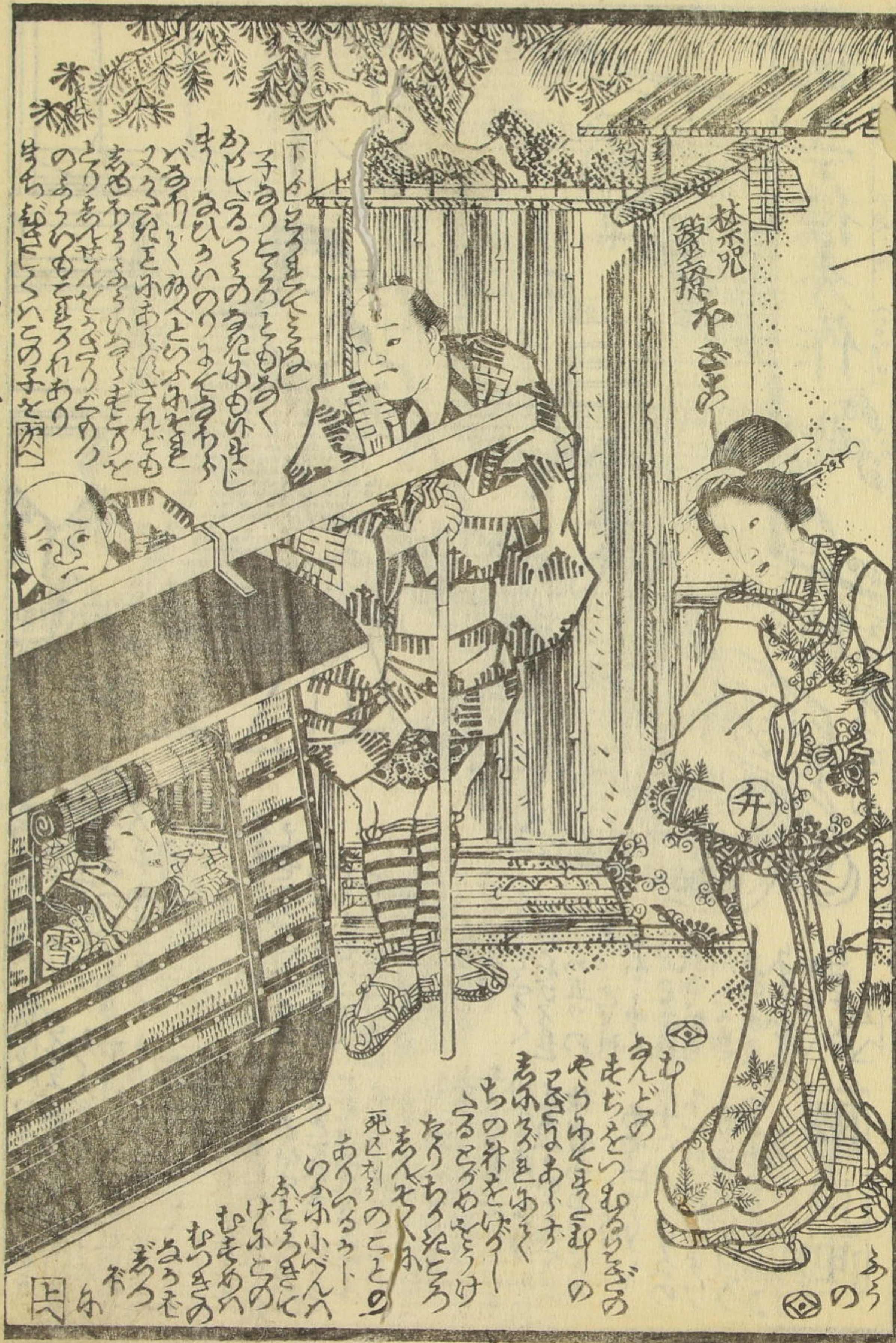
外題西多國貞

十五編下

~ 13
3730
30



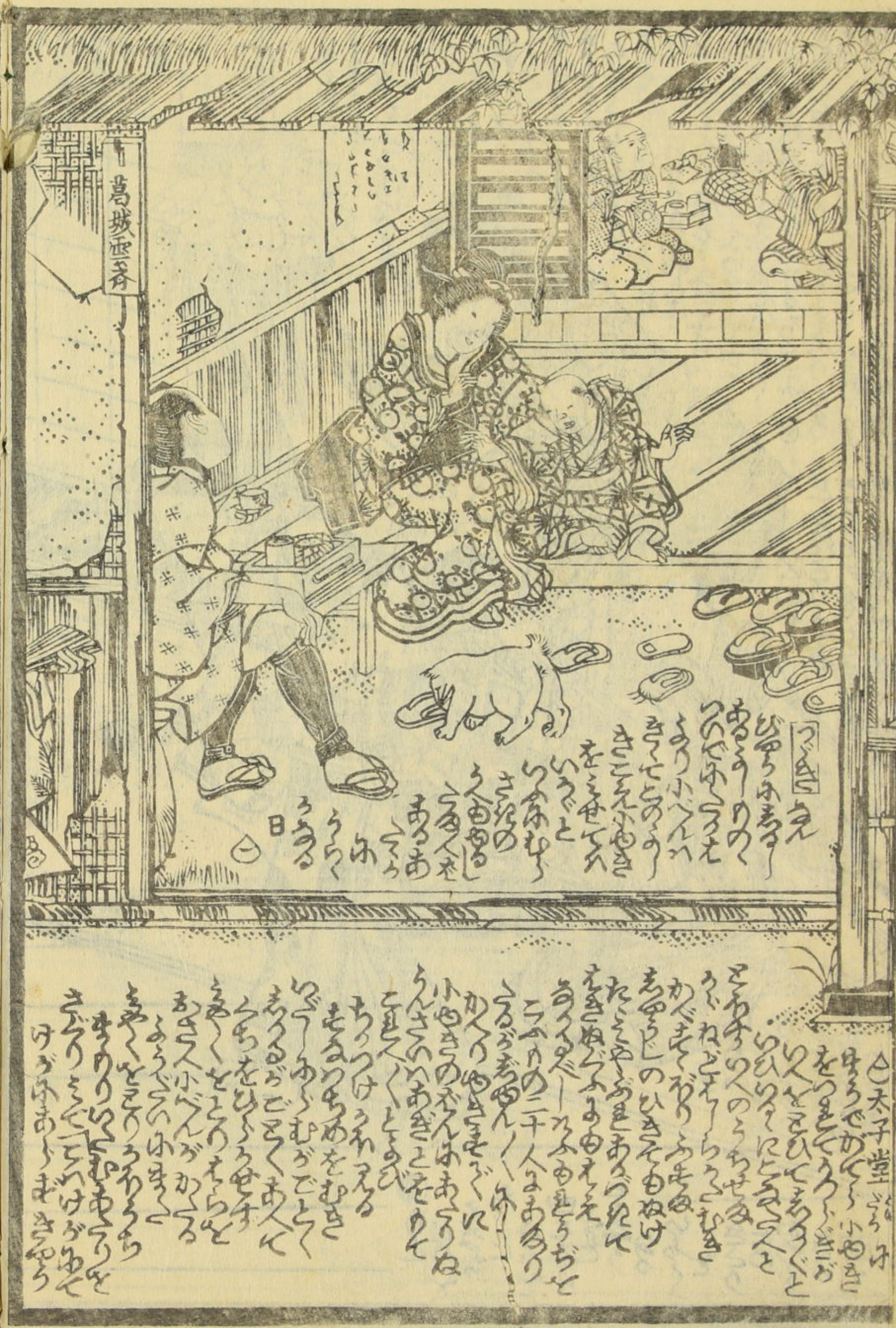




下りてくると
子ありてつもの
あはれつもの
まへにひのり
はるりくぬ
又くぬと
あはれつもの
のちのちのち
はるりくぬ

禁呪
蒙孫 不まの

あはれつもの
まへにひのり
はるりくぬ
又くぬと
あはれつもの
のちのちのち
はるりくぬ
あはれつもの
まへにひのり
はるりくぬ
又くぬと
あはれつもの
のちのちのち
はるりくぬ



高城 西子

△天子堂
まへにひのり
はるりくぬ
又くぬと
あはれつもの
のちのちのち
はるりくぬ
あはれつもの
まへにひのり
はるりくぬ
又くぬと
あはれつもの
のちのちのち
はるりくぬ

