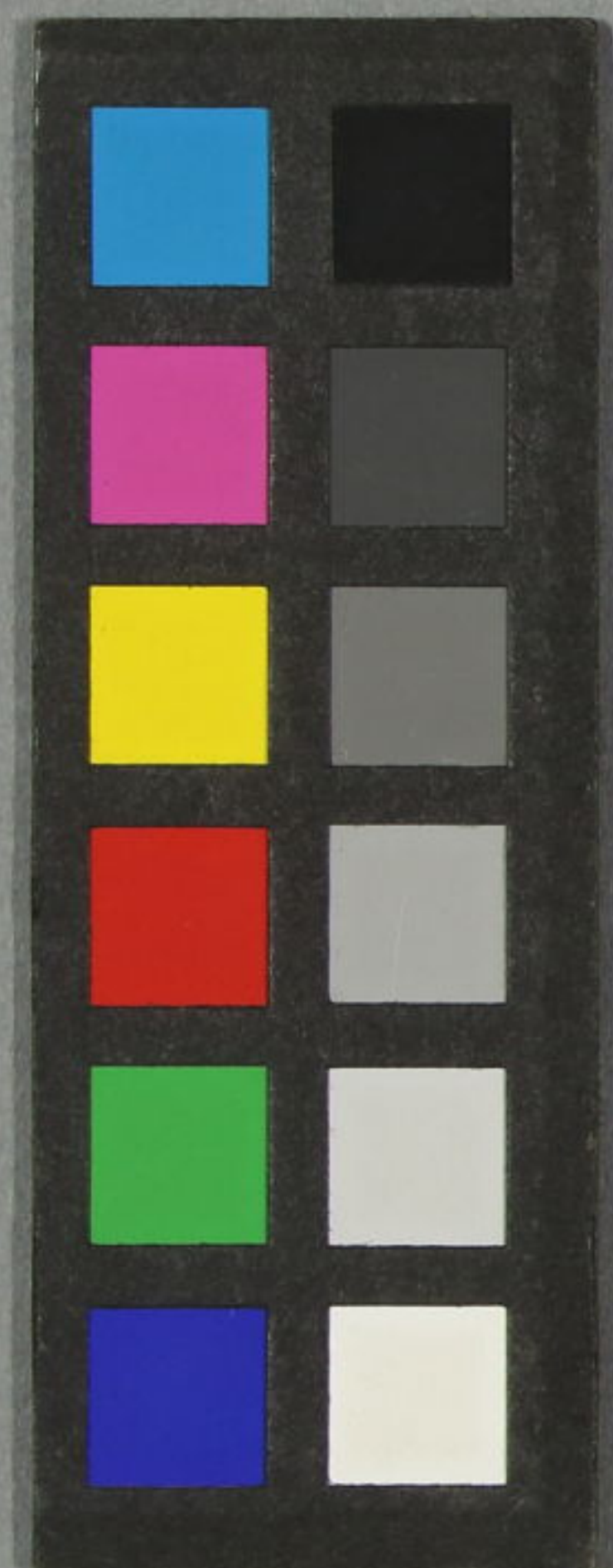


~ 13
3730
10



~ 13
3730
9





13

3730

9

規春

己酉



尺八圖

ひふの

ひふの

何影

一草奪作

豊田書

五編

上冊

錦林仙鶴二書房梓

竹取空穂伊勢大和諸の物語皆往昔の讀本也更ふりかき書るふあはれと今
 のごとく際々く人名の六年辨月日細密あり記さぬ男も女も百官名源氏も
 惟光良清其外人名知と加之昔の俗語も今より見れば雅文と耳遠からぬ
 主と読も十八臘月夜お梅看る物ぐの對面あか分解を不心得義執
 譯するもあはれか長年の年月の間で何処で歳暮るるあはれ年表とさ昔より錯
 人の年齢多と勘合ぬお思ひあたるも有とらん過て改るは憚るところれと今更
 らも面林を朱在院お擬へ義尚公と三四編の當時の武將と記々濱島と香瓜と
 かの相公あはれとと義尚とるしはも實急作の粗忽ゆき真木柱と梅枝の
 間ふ一年たつと忘れ極樂寺の法會と小毬の二周忌とせし三回忌とわがれを授此編
 の真木柱の説脱せし補ひ例の狂言所々か加藤裏菜の遺を拾ふ次編の弥上の若米唐
 土の鳥のトク拍子の智慧の底とたりと初春の御慶と共に松の内より販賣する

嘉永二年酉新刊

一筆奪主人



部第五編

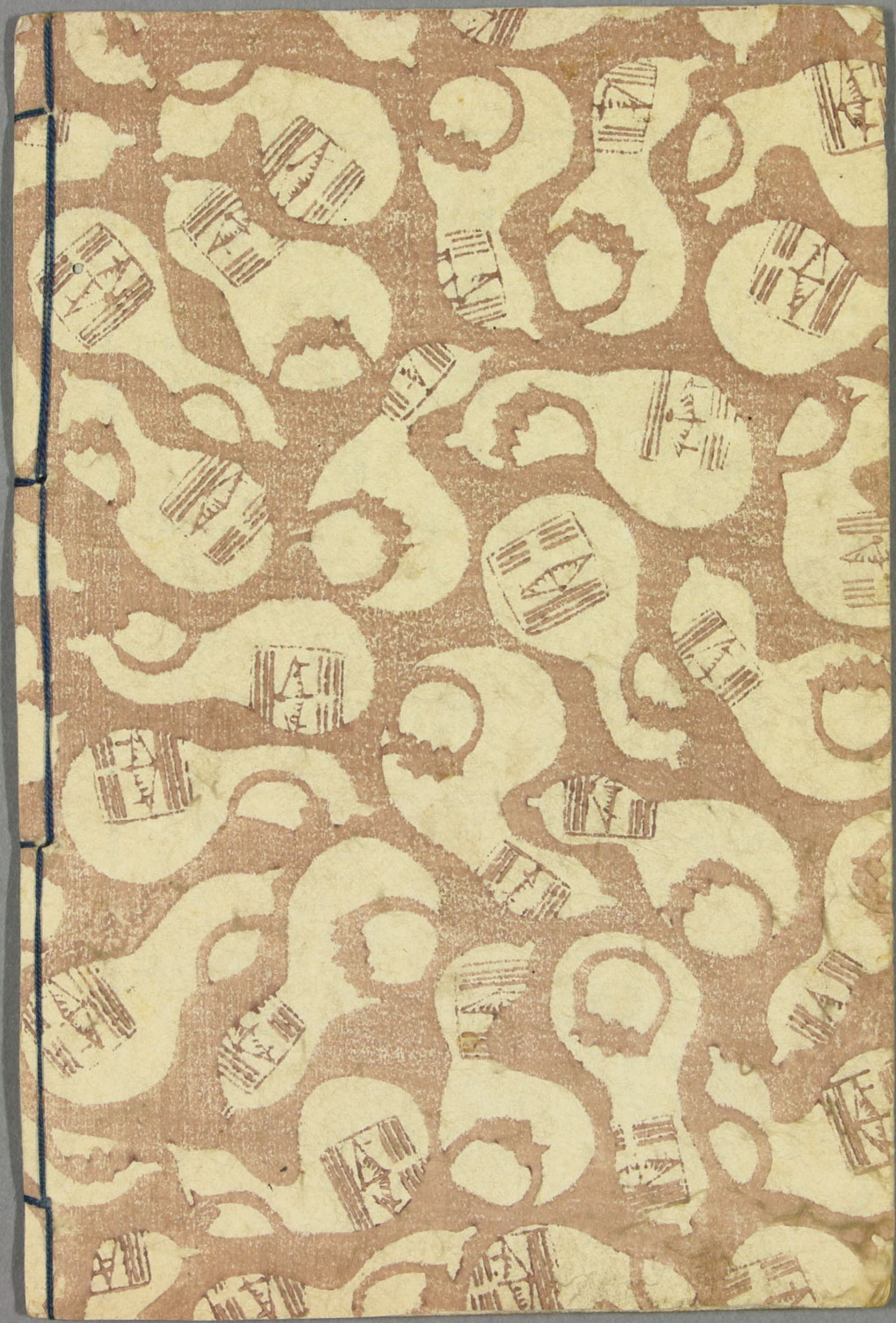


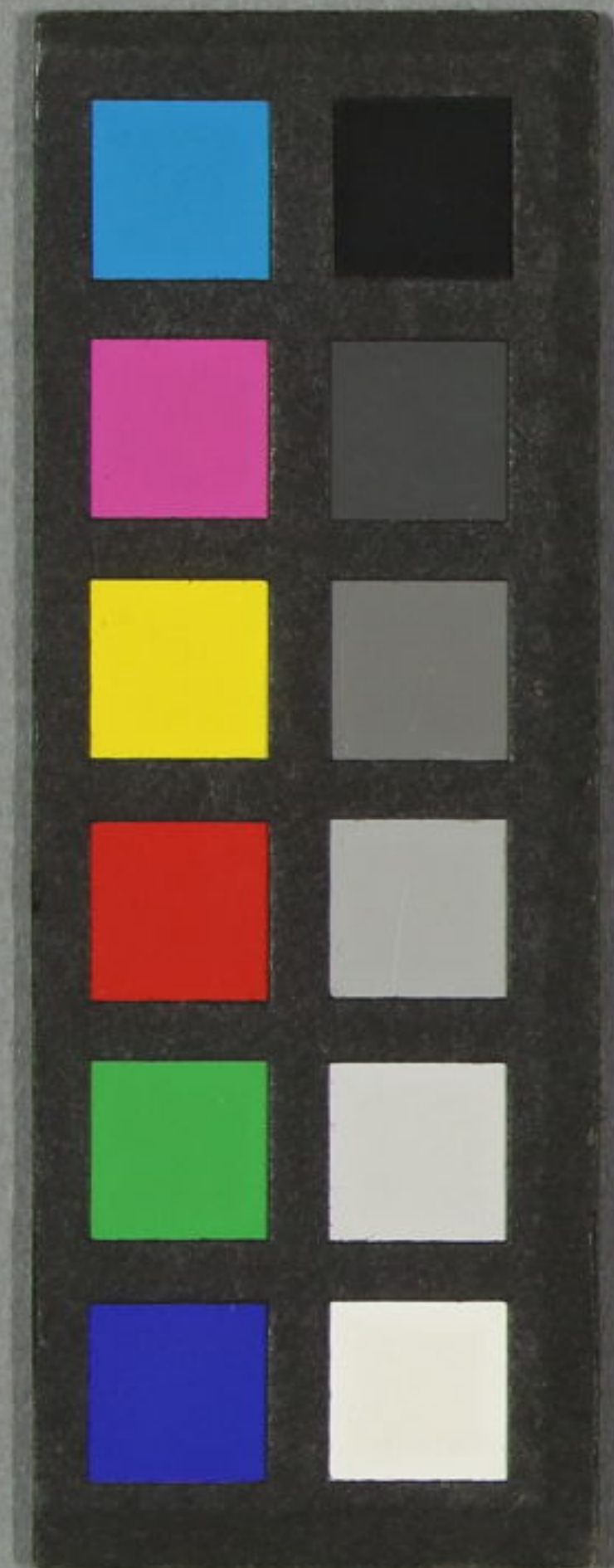
拾芥抄上云「和琴宇多法師
 寛平法皇貴重のあまのひ名あり云
 ひと和琴なれと和琴ハヒトナリ
 なるるさとのあまのねれびよあ
 六先師の作也なり



六條御所
 清のそびの圖
 よのつひれ
 和琴とや
 りあへり
 なるる
 庭の
 あり



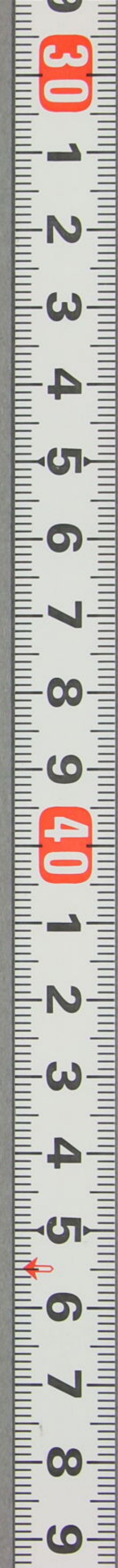




錦林
奏
一
錦林
奏

五
五

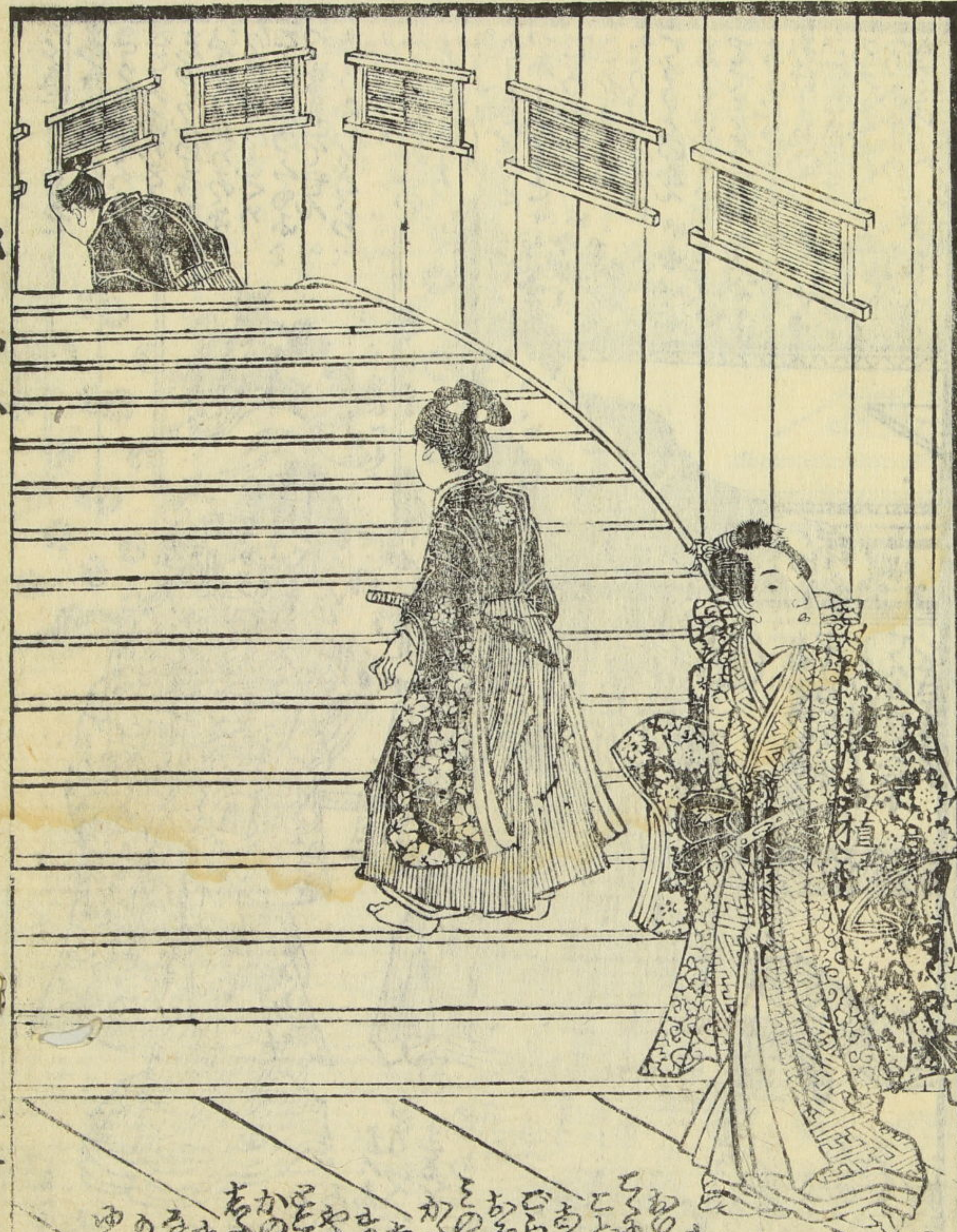
~ 13
3730
10





五

六



Handwritten Japanese text in the bottom left corner of the page, likely a continuation of the narrative or dialogue.

Handwritten Japanese text in the top right corner, possibly a title or introductory text.

Handwritten Japanese text in the middle right section, continuing the narrative.



Handwritten Japanese text in the bottom right corner, likely a continuation of the narrative or dialogue.

