

大
八
日

~ 13
3730
6



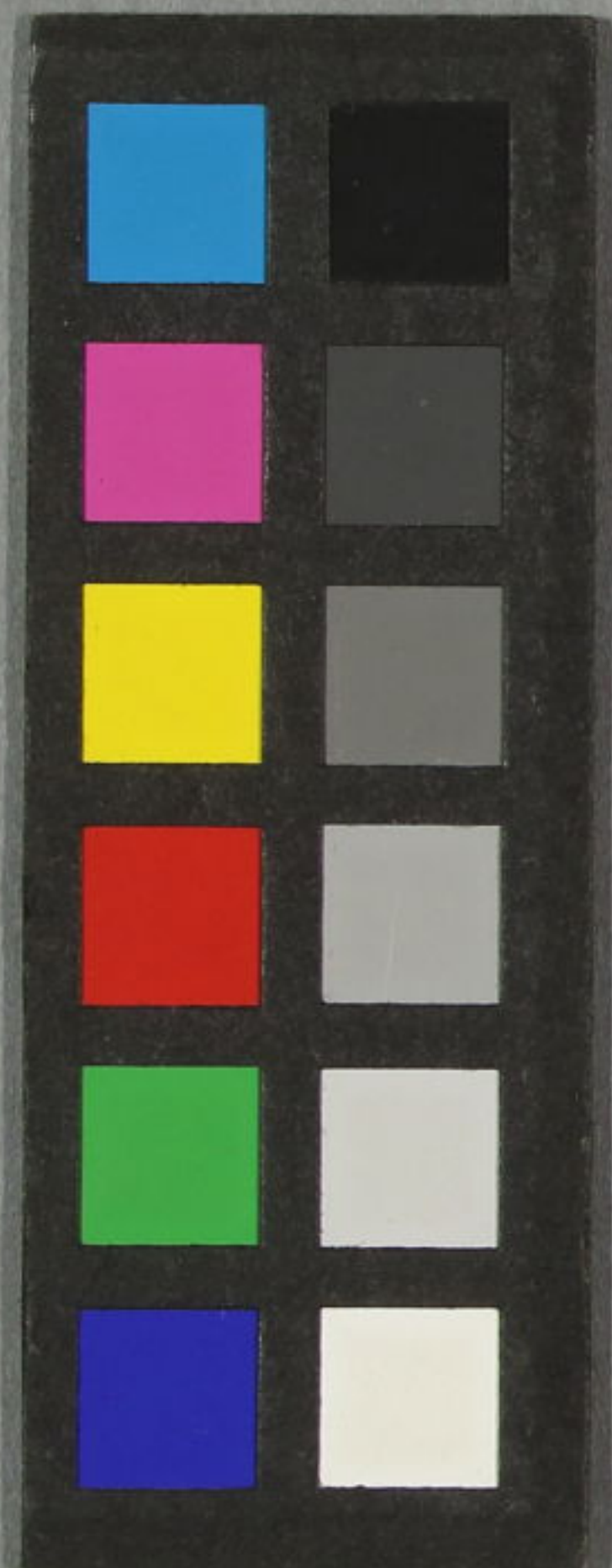
都
其
由

一
景
奔
之
証
陽
齋
繪
圖
會

陽
齋
繪
圖
會

~ 13
3730
5



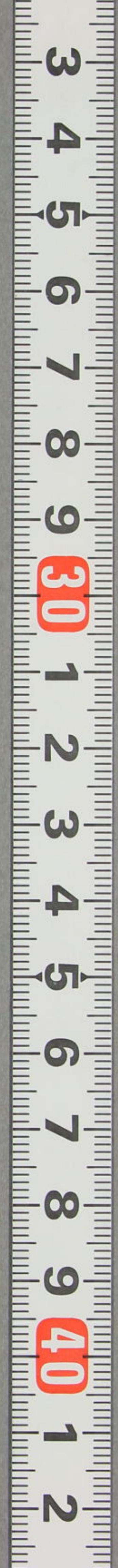


其由都

一陽齋主人画

其由都

~ 13
3730
5

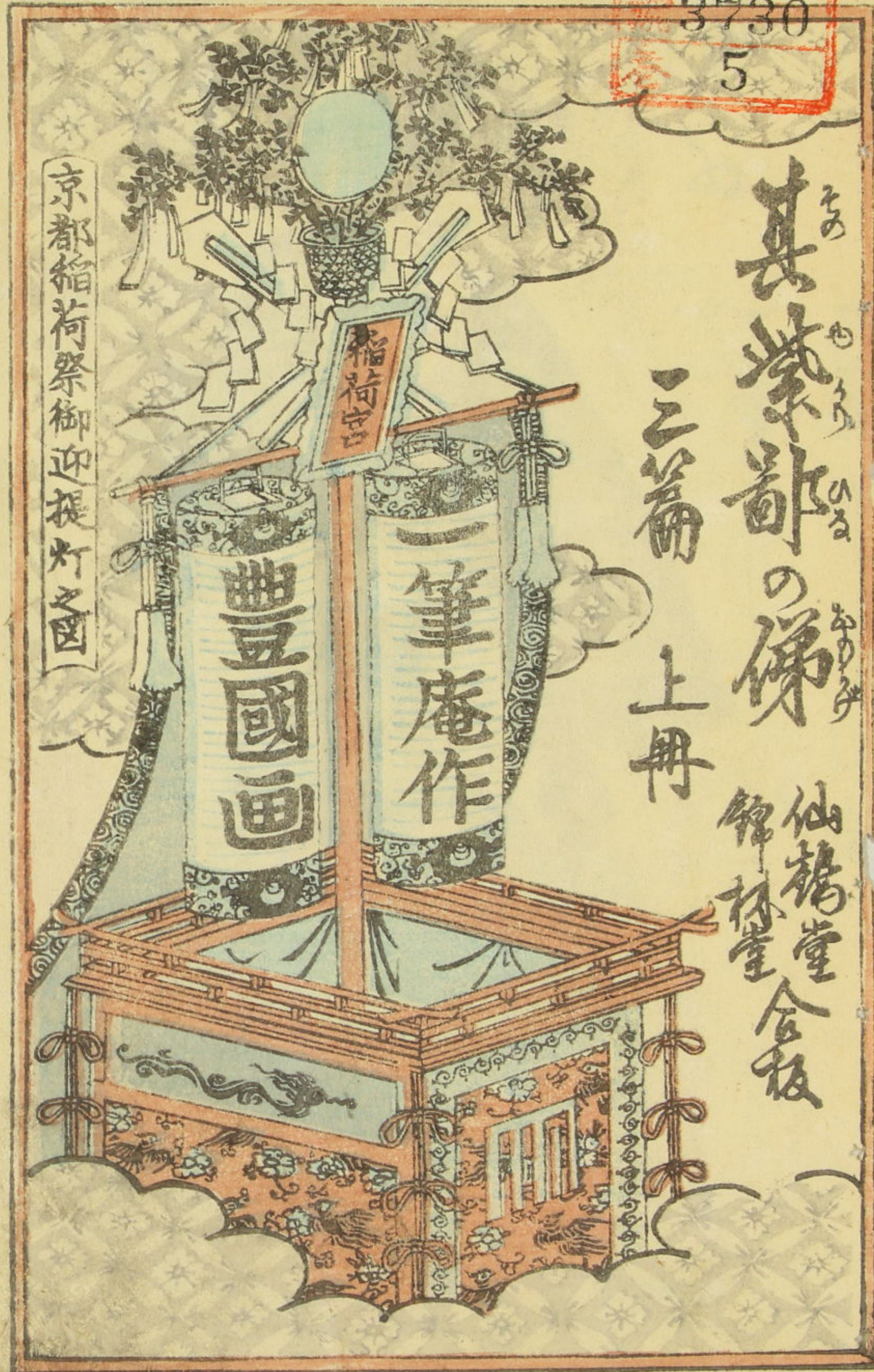


弘化13
3730
5

其業部の佛

三篇 上冊

仙鶴堂 全板



京都稲荷祭御迎提灯之図

此序を書くと... 特一個の巻あり... 真末柱の巻... 巻生... 氏器... 種前... 源印... 此序を書くと... 特一個の巻あり... 真末柱の巻... 巻生... 氏器... 種前... 源印... 此序を書くと... 特一個の巻あり... 真末柱の巻... 巻生... 氏器... 種前... 源印...

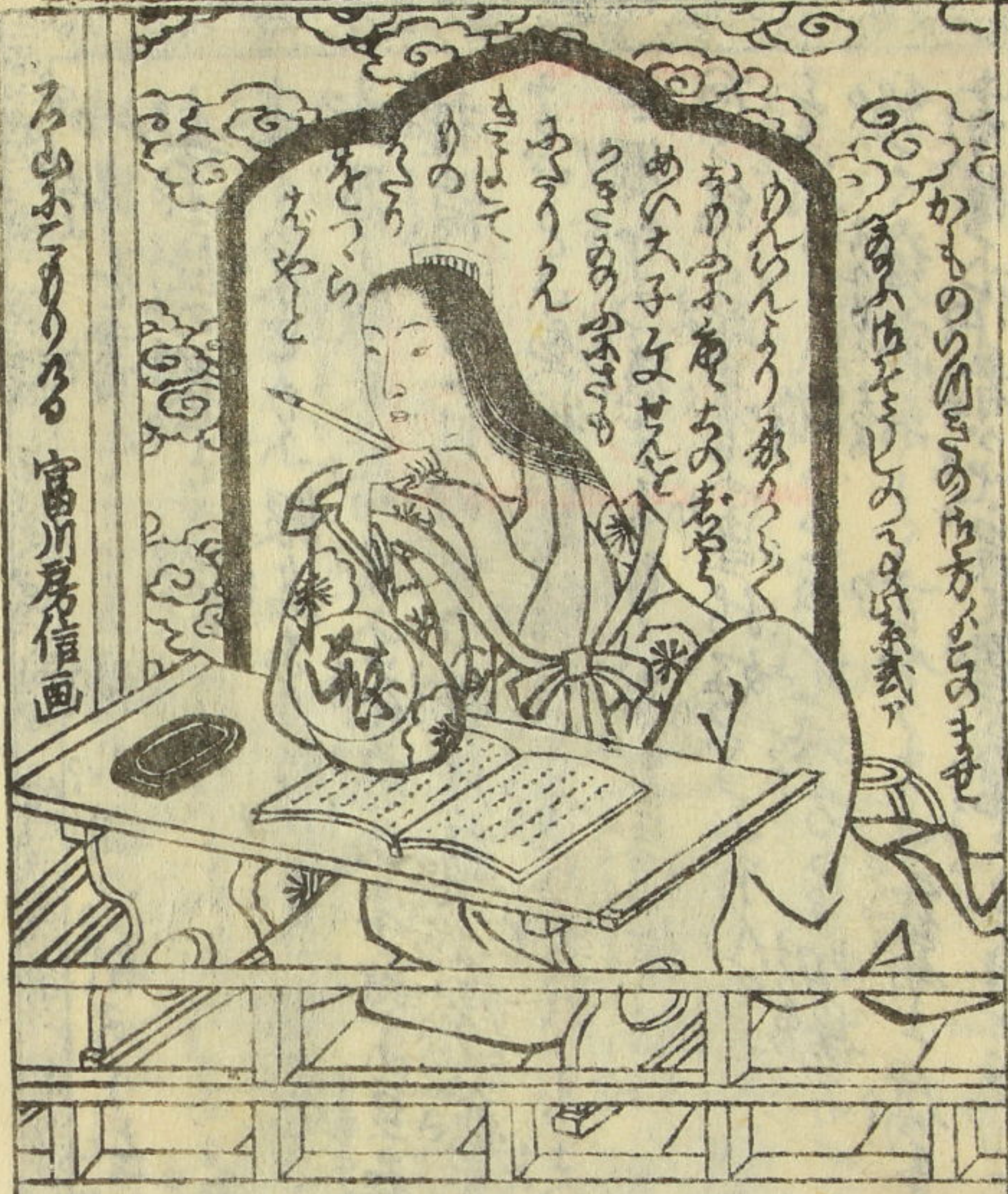
一 信 嘯

貞享 年 間 印 本 今 樣 榮 化 物 語 出 面 手 不 取

圖の傍三

お丁は金糸帯を巻くもあまらぬ
維時弘化丁未歳初秋稿脱
同戊申年新春發兌

一筆茶并主人識



富川房信画

此巻の薫何れもあまらぬ
諸君其因ふらり
花鳥餘情を薫物を埋む源を
尋ねしは梅花の元は秋の
元は理と澄懐録の香譜より載唐
中梅の花の薫物あり香を制する
者諸君を命氣味梅花の如く
いふは生輝くと遠く梅と云ふは
後梅系の梅玉集ふ他の蓮と梅
水近くはあまらぬ
此巻の薫何れもあまらぬ
諸君其因ふらり
花鳥餘情を薫物を埋む源を
尋ねしは梅花の元は秋の
元は理と澄懐録の香譜より載唐
中梅の花の薫物あり香を制する
者諸君を命氣味梅花の如く
いふは生輝くと遠く梅と云ふは
後梅系の梅玉集ふ他の蓮と梅
水近くはあまらぬ



白菊の花は三つに
うたを折ちて
ゆらん薫の合の章
名香を喜遊の
合の合

那の第三

薫物入す巻の
箱の
此
と向
せ

卷の名
権元琵琶を弾して催馬樂の
梅ヶ枝を唱はす



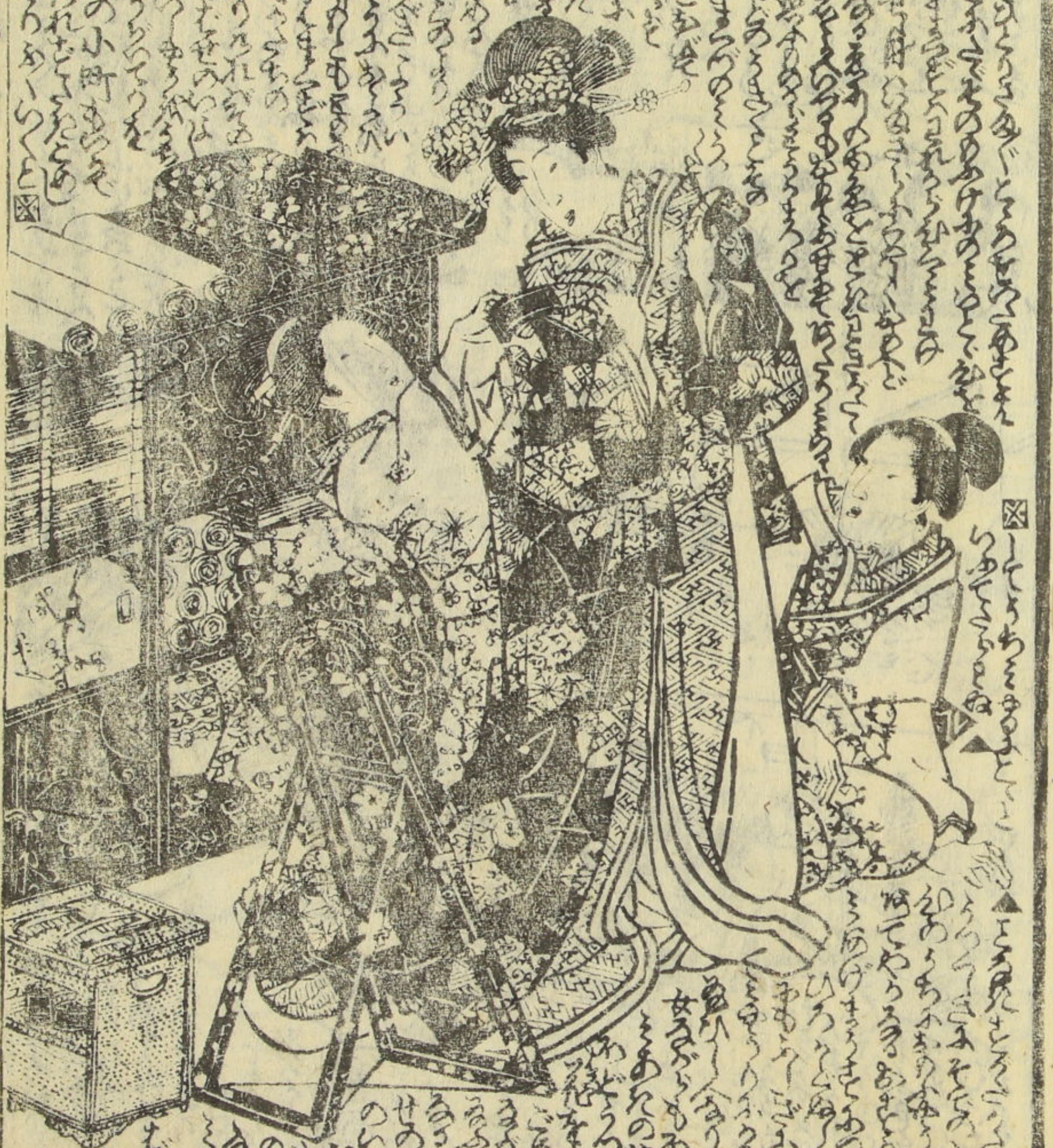
薰物合の後
足利の室
此糸の上



此糸君の琴を奏して
千鳥の曲を奏する
管
甲斐の片ま
琴の音
花梅の
世の香
あつた
思ひ慕ふもの
梅ヶ枝の
あつた
下畧

足利
権元卿

Handwritten text in a cursive script, likely a form of shorthand or a specific dialect, arranged in vertical columns. The text is densely packed and covers most of the page area.



Handwritten text in a cursive script, similar to the left page, arranged in vertical columns. The text is densely packed and covers most of the page area.



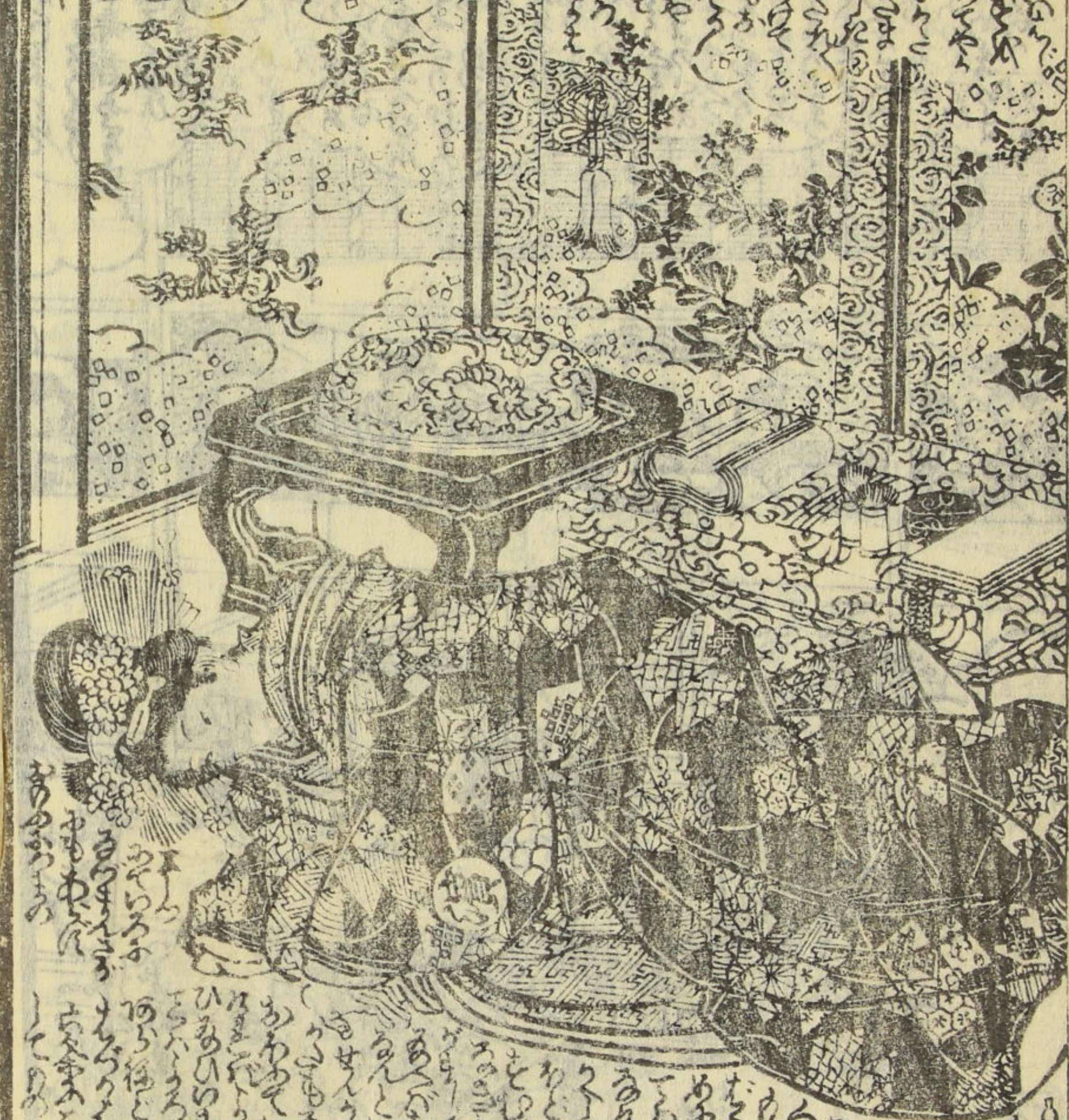
Handwritten text in vertical columns at the top of the left page, likely serving as a title or introductory text for the scene below.



Handwritten text in vertical columns at the bottom of the left page, continuing the narrative or providing commentary on the scene.

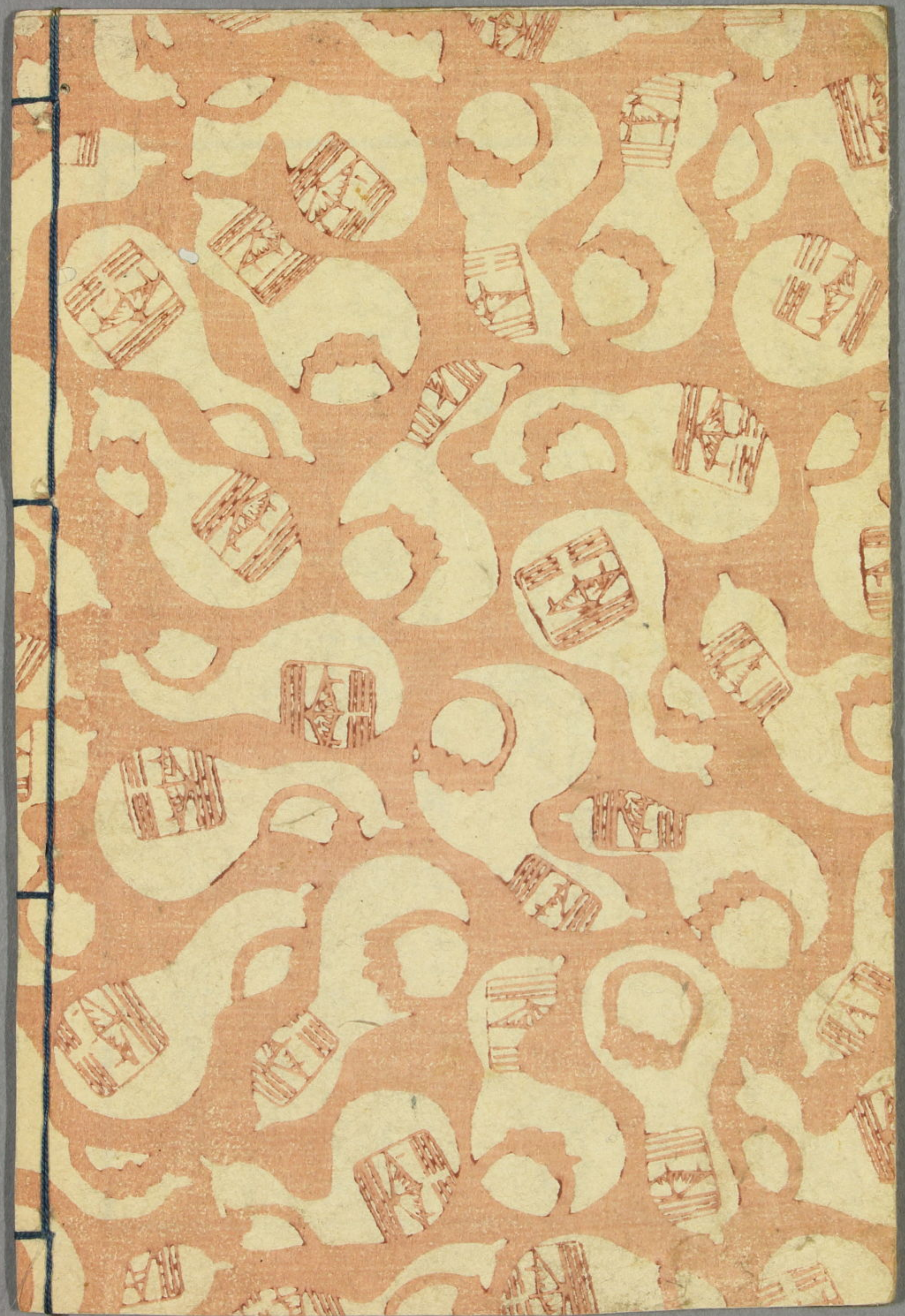
邯弟二

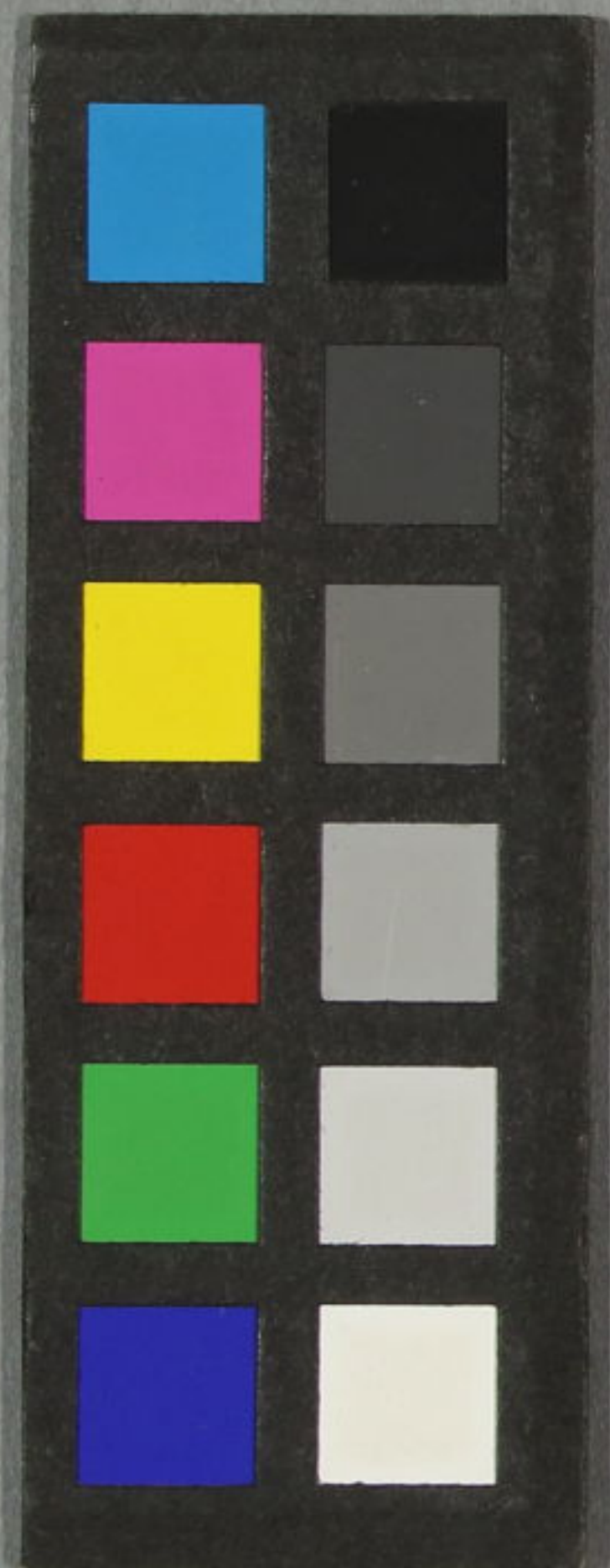
Handwritten text in vertical columns at the top of the right page, likely serving as a title or introductory text for the scene below.



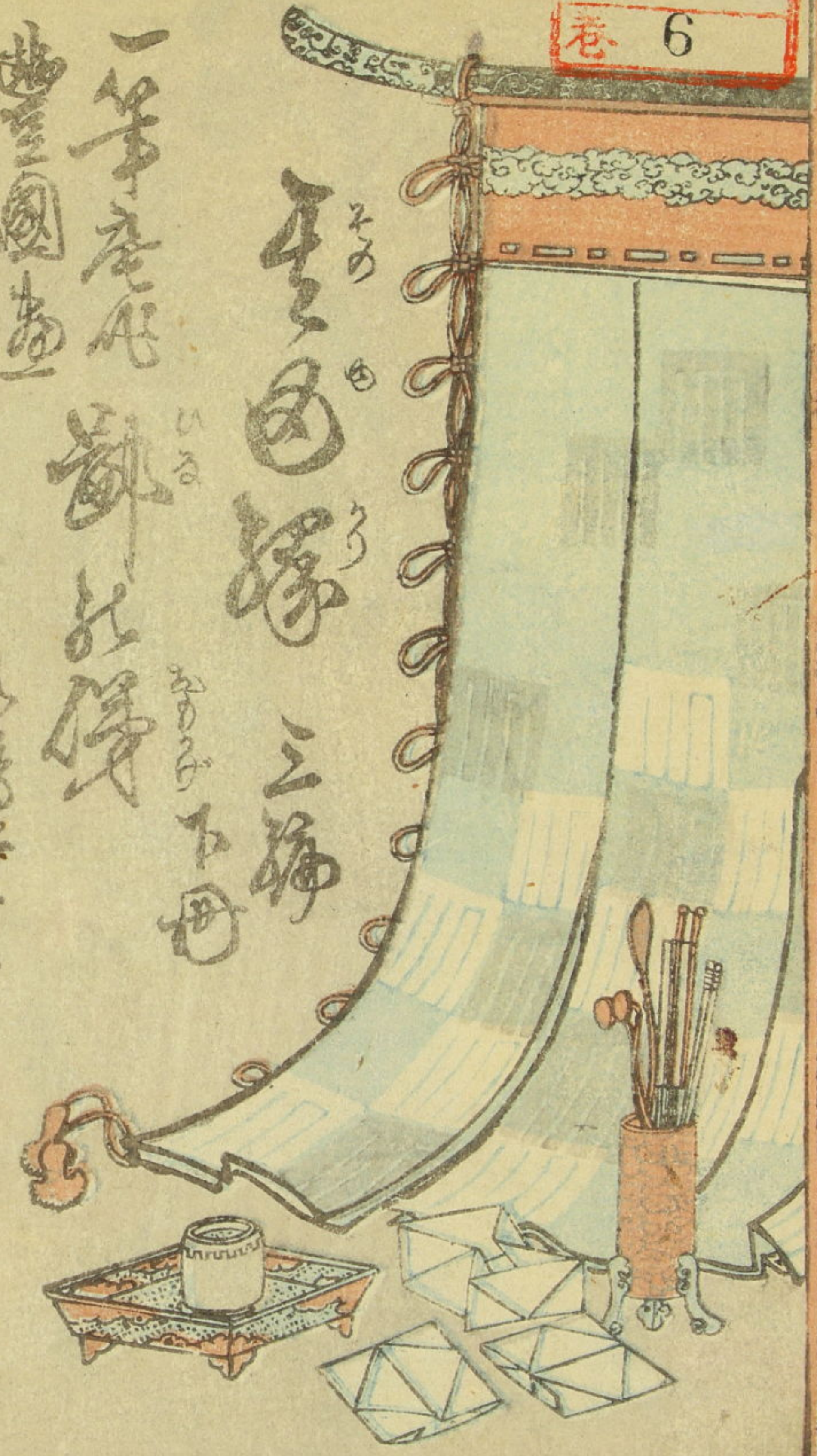
Handwritten text in vertical columns at the bottom of the right page, continuing the narrative or providing commentary on the scene.

邯弟三





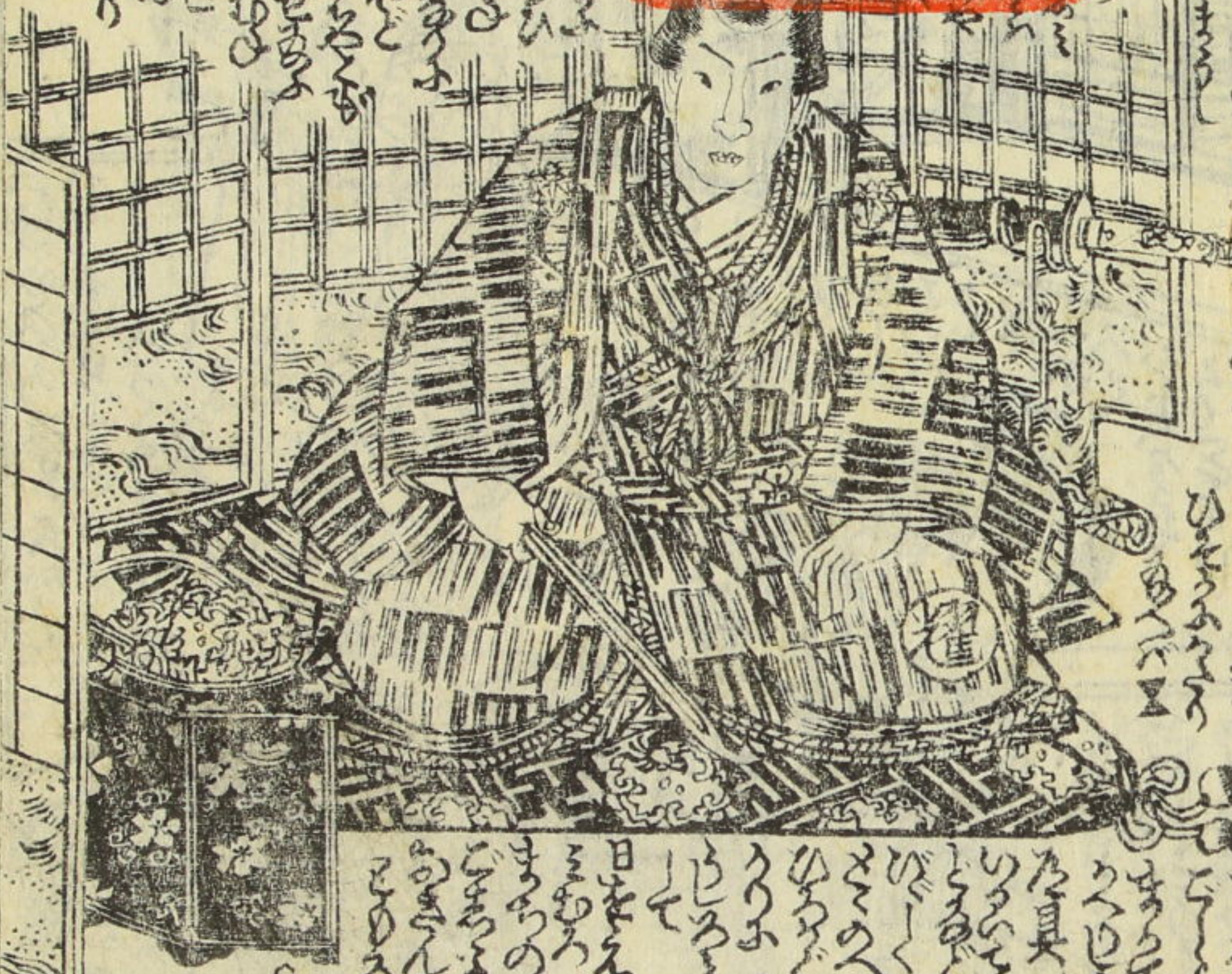
門へ13
 3730
 巻 6



一筆を
 豊國堂
 中巻新板
 仙鶴堂
 合梓

その
 因縁
 三編

一色は貴族の義尚の内の意を
 うけつゝ大層の浪人
 娘は
 一色は貴族の義尚の内の意を
 うけつゝ大層の浪人
 娘は



あつた
 世の人の
 あつた
 世の人の



三十一

十一



三十二

十二

