

0 1 2 3 4 5 6 7 8 9 40 1 2 3 4 5 6 7 8 9 50

霞段

盃

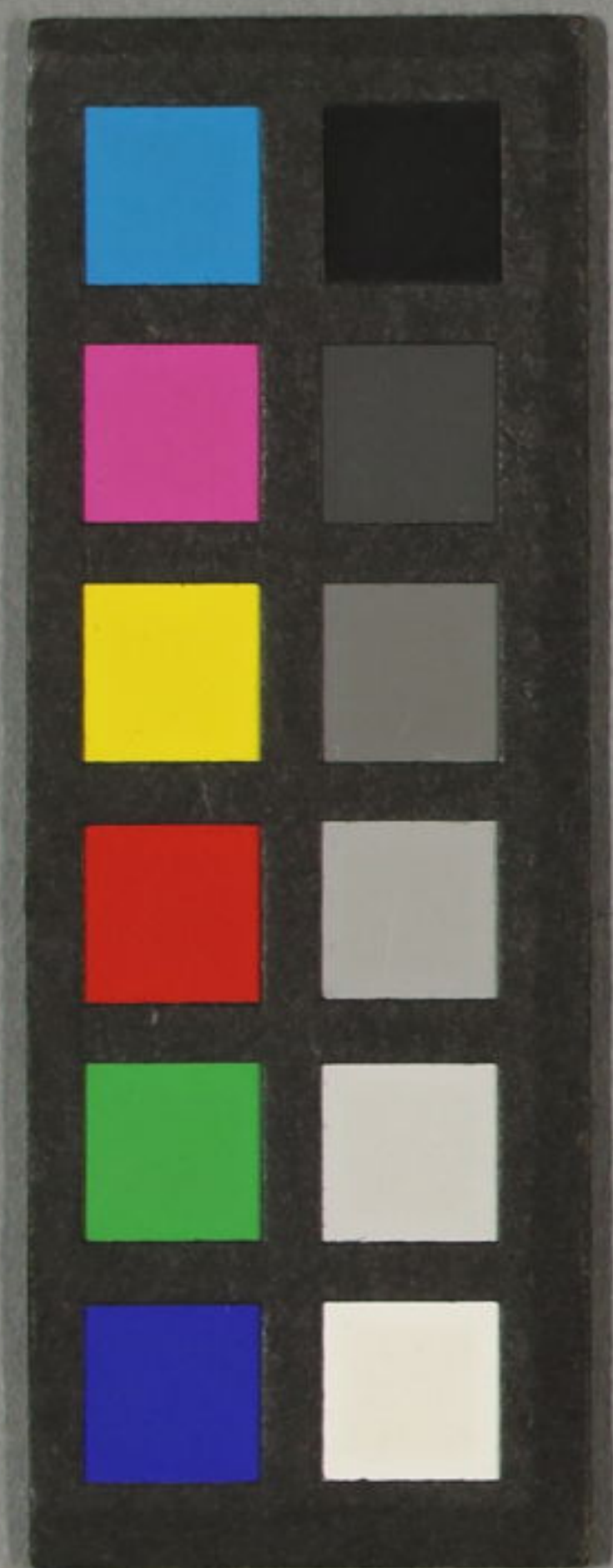
山本

榮久堂

下



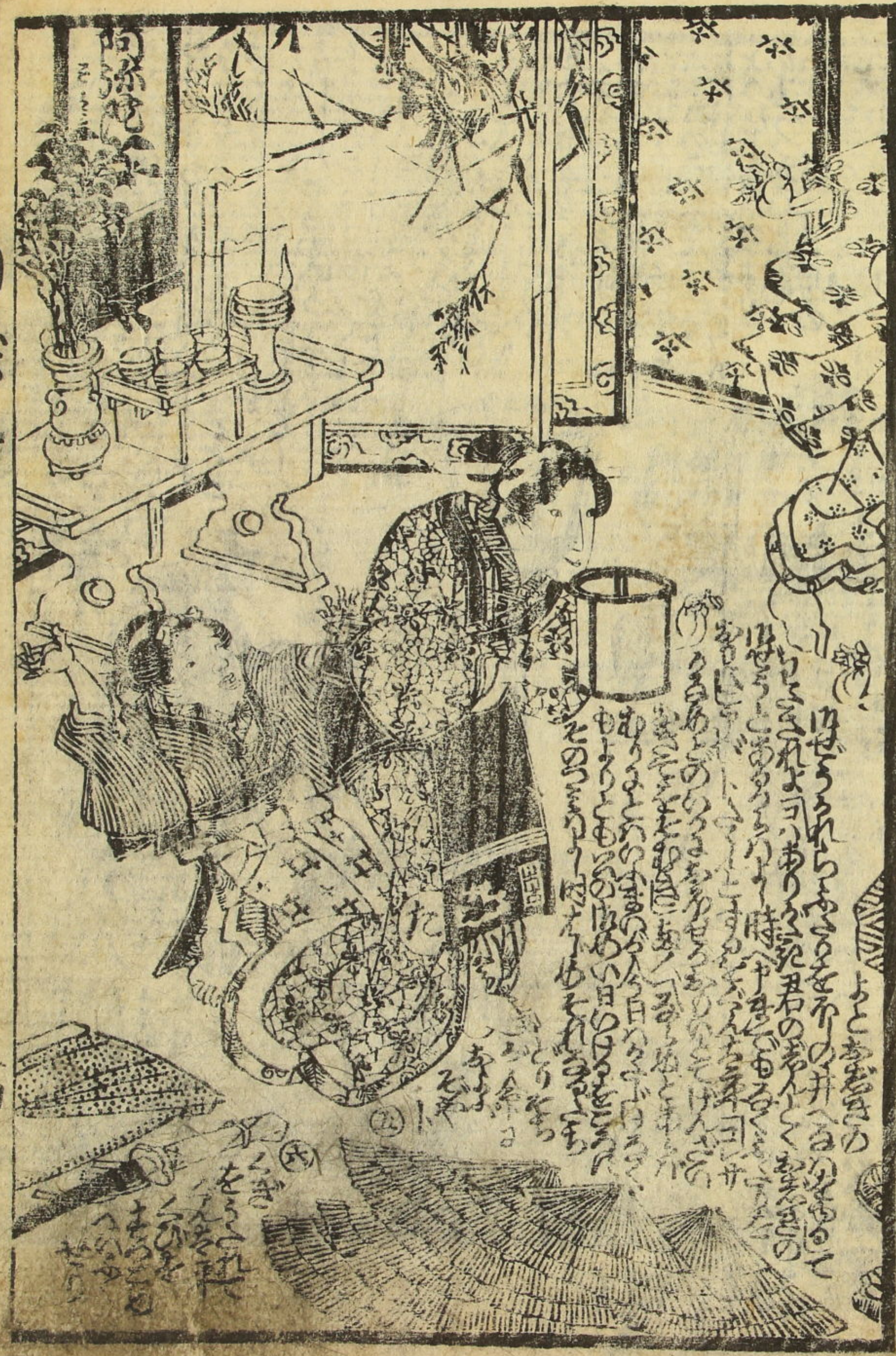
~ 13  
3726  
2



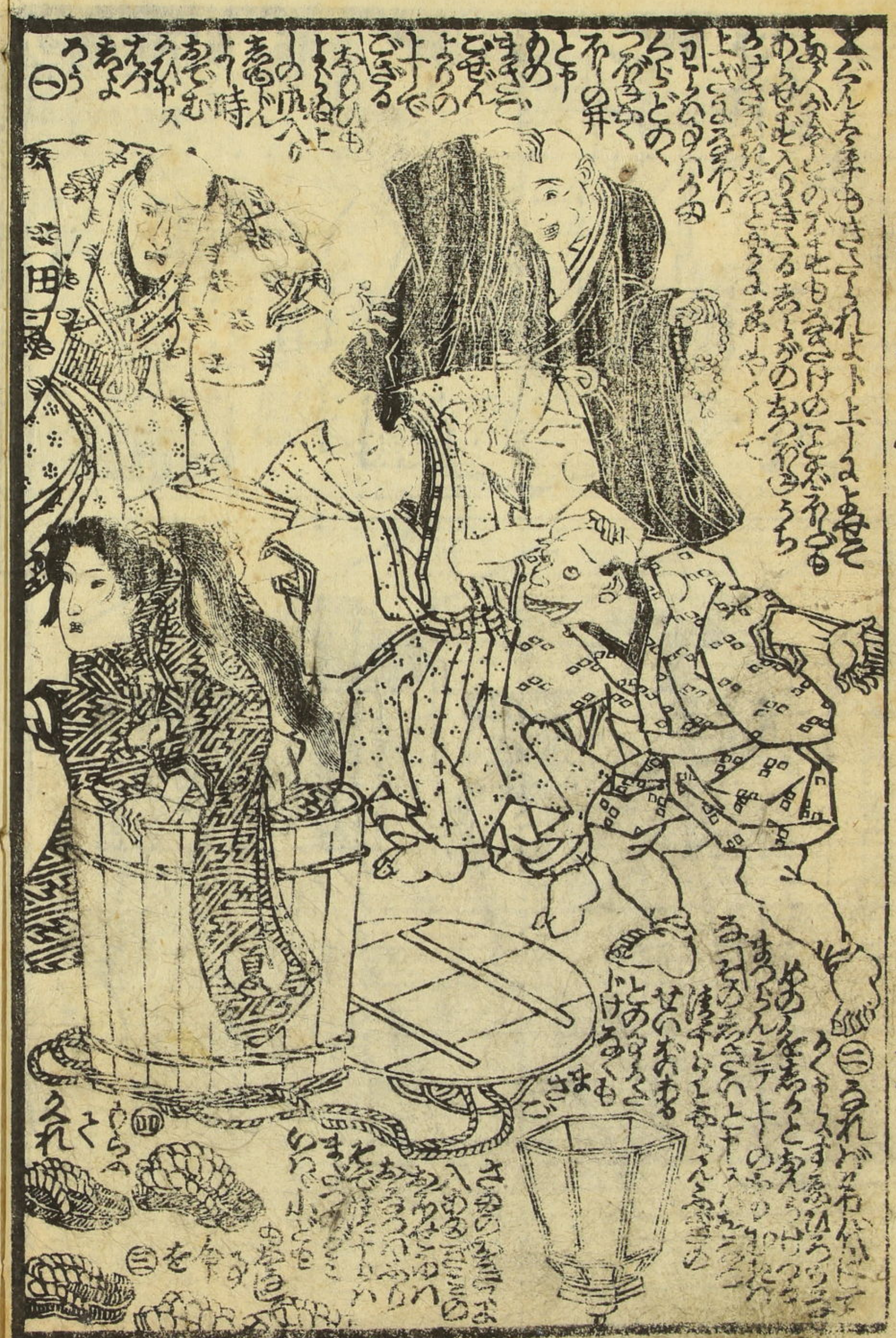








① 花の盛りたるは  
 ② 花の盛りたるは  
 ③ 花の盛りたるは  
 ④ 花の盛りたるは  
 ⑤ 花の盛りたるは  
 ⑥ 花の盛りたるは  
 ⑦ 花の盛りたるは  
 ⑧ 花の盛りたるは  
 ⑨ 花の盛りたるは  
 ⑩ 花の盛りたるは

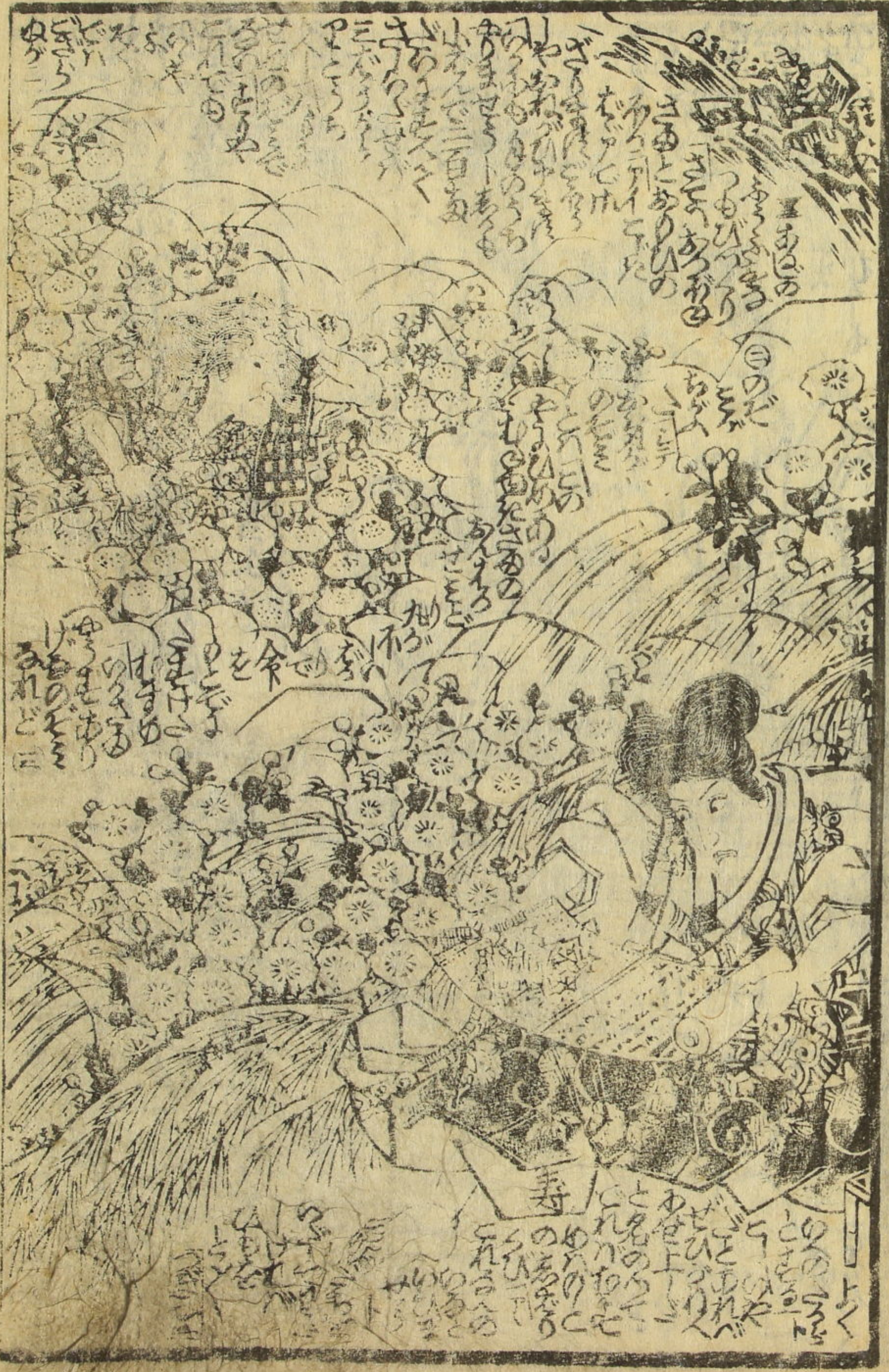


① 花の盛りたるは  
 ② 花の盛りたるは  
 ③ 花の盛りたるは  
 ④ 花の盛りたるは  
 ⑤ 花の盛りたるは  
 ⑥ 花の盛りたるは  
 ⑦ 花の盛りたるは  
 ⑧ 花の盛りたるは  
 ⑨ 花の盛りたるは  
 ⑩ 花の盛りたるは

① 花の盛りたるは  
 ② 花の盛りたるは  
 ③ 花の盛りたるは  
 ④ 花の盛りたるは  
 ⑤ 花の盛りたるは  
 ⑥ 花の盛りたるは  
 ⑦ 花の盛りたるは  
 ⑧ 花の盛りたるは  
 ⑨ 花の盛りたるは  
 ⑩ 花の盛りたるは











Vertical text on the right margin of the left page.

Vertical text on the right margin of the right page.





作者口上  
 此の香は  
 花の香に  
 似たり  
 故に  
 花の香  
 と云ふ  
 事なり  
 此の香は  
 花の香に  
 似たり  
 故に  
 花の香  
 と云ふ  
 事なり



京山作  
 國真画

○京山人  
 此の香は  
 花の香に  
 似たり  
 故に  
 花の香  
 と云ふ  
 事なり  
 此の香は  
 花の香に  
 似たり  
 故に  
 花の香  
 と云ふ  
 事なり



○京山人  
 此の香は  
 花の香に  
 似たり  
 故に  
 花の香  
 と云ふ  
 事なり  
 此の香は  
 花の香に  
 似たり  
 故に  
 花の香  
 と云ふ  
 事なり

筆研谷  
 彫工村

