

録

第九輯

春霞樓

秀賀作

錦朝樓

芳虎画

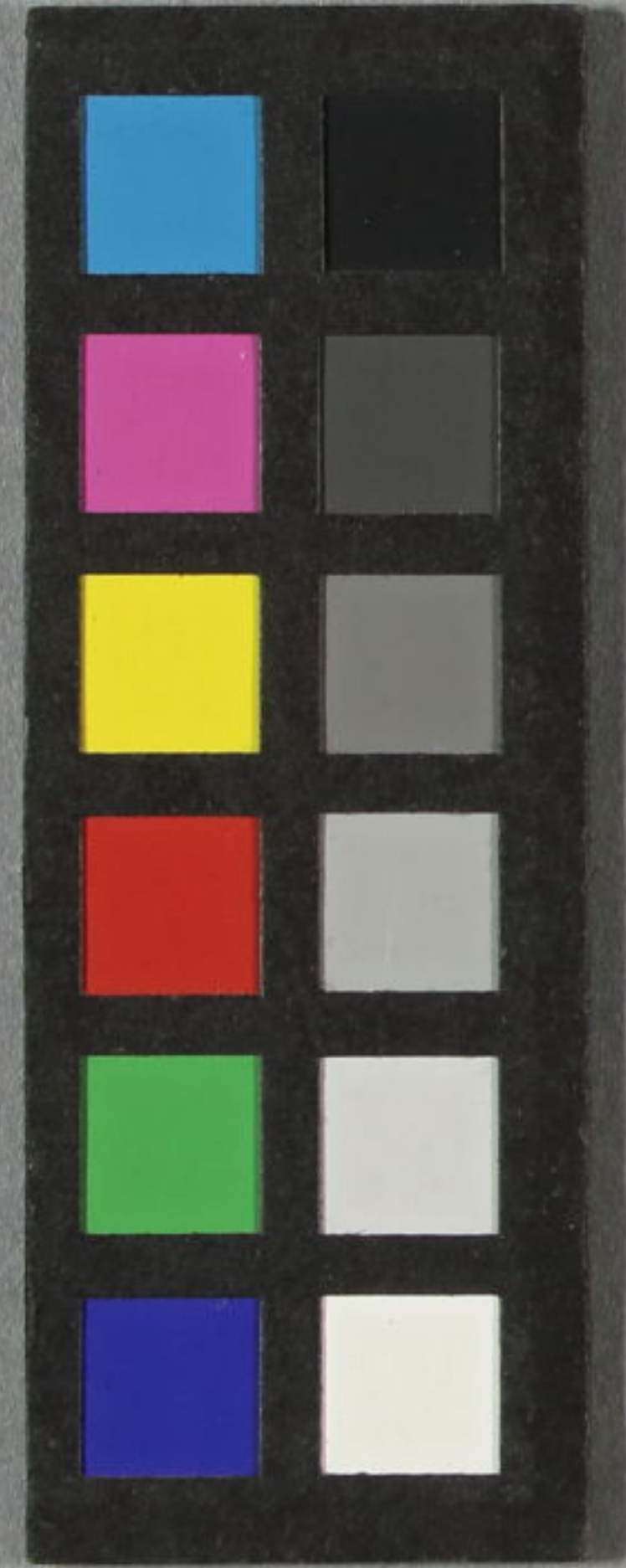
乙丑 初春新刻

下



~ 13
3722
18

0 1 2 3 4 5 6 7 8 9 40 1 2 3 4 5 6 7 8 9 50



太宰府太鼓橋之圖

御所様

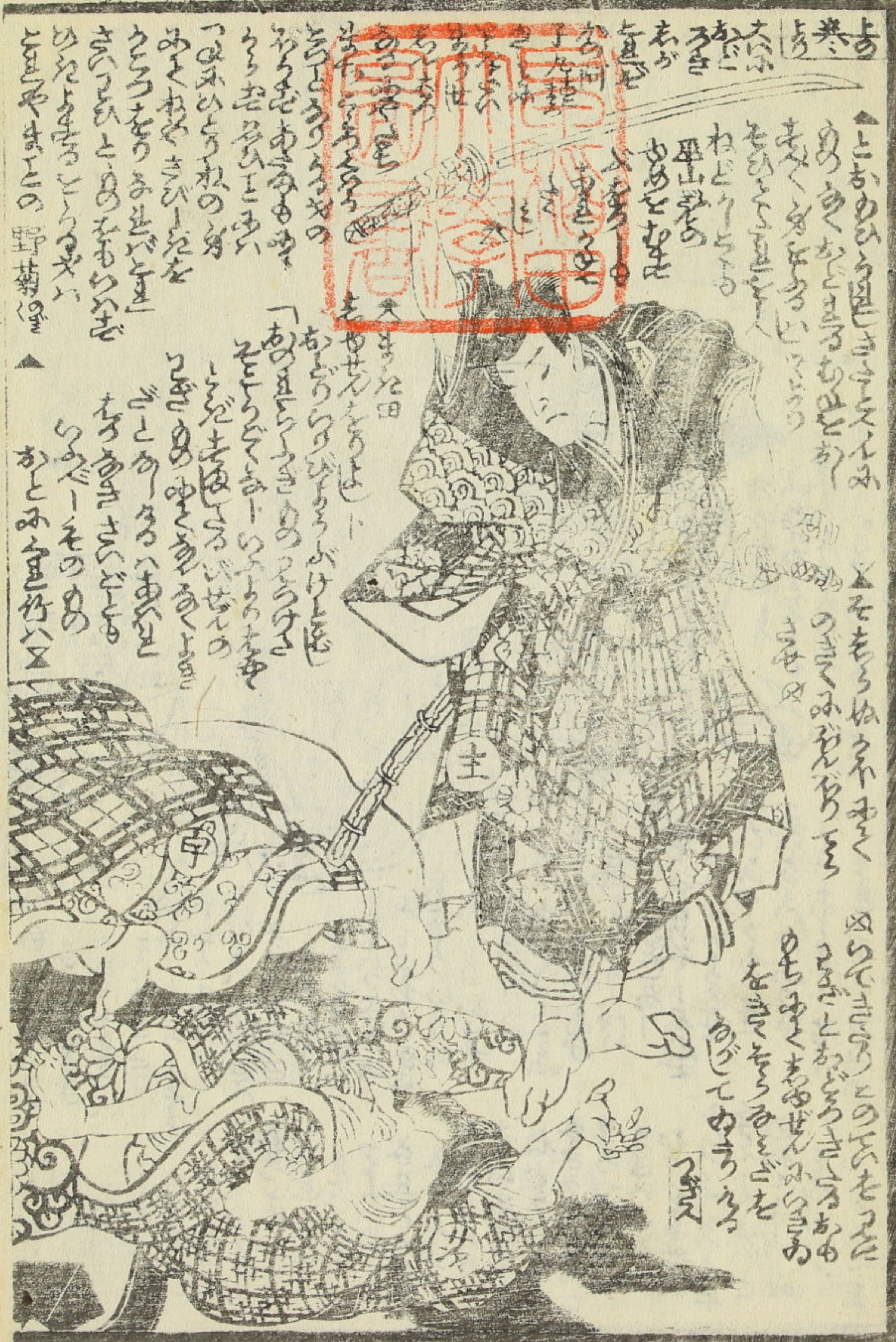
梅松録

第九輯

下奏

秀賀作

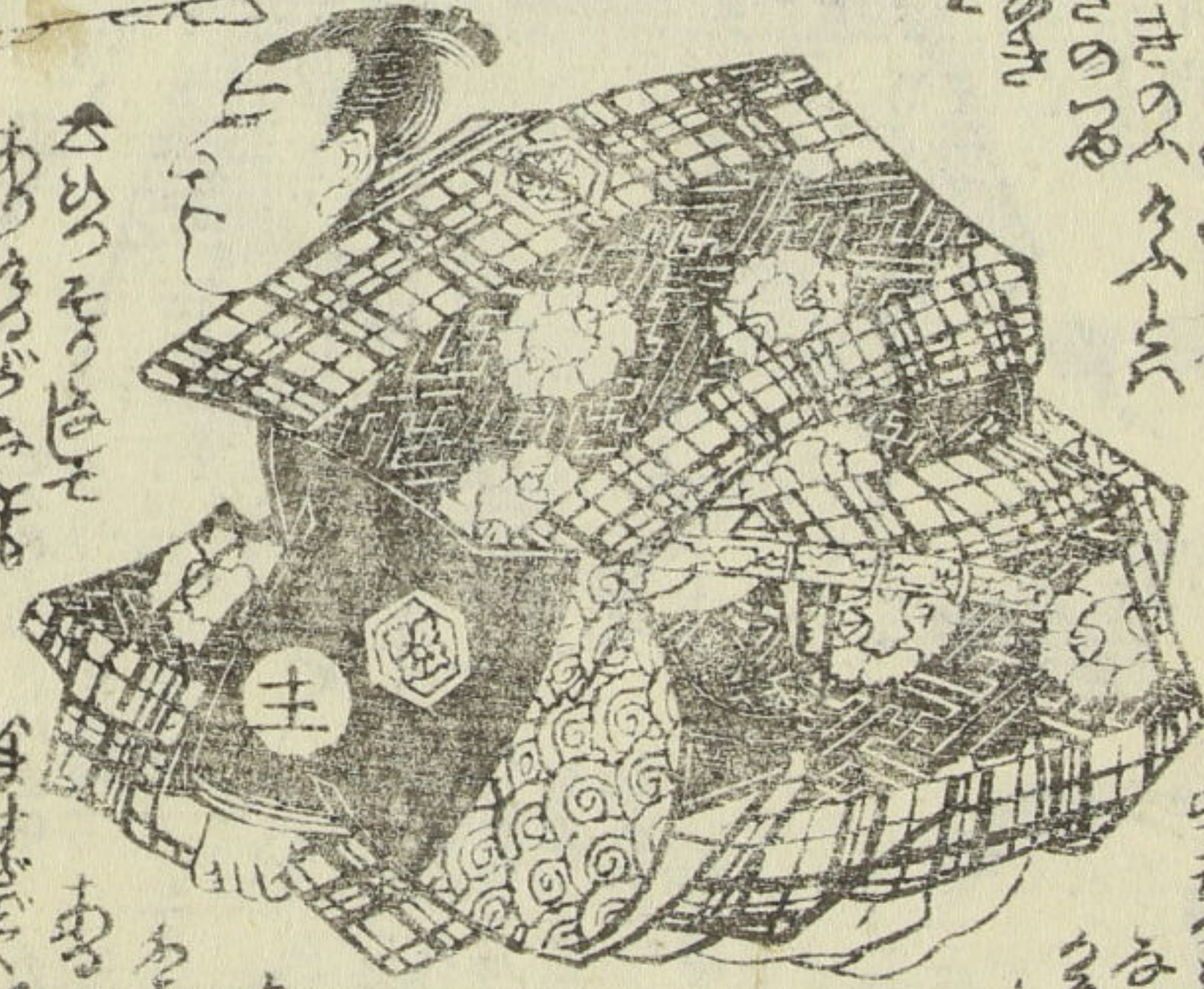
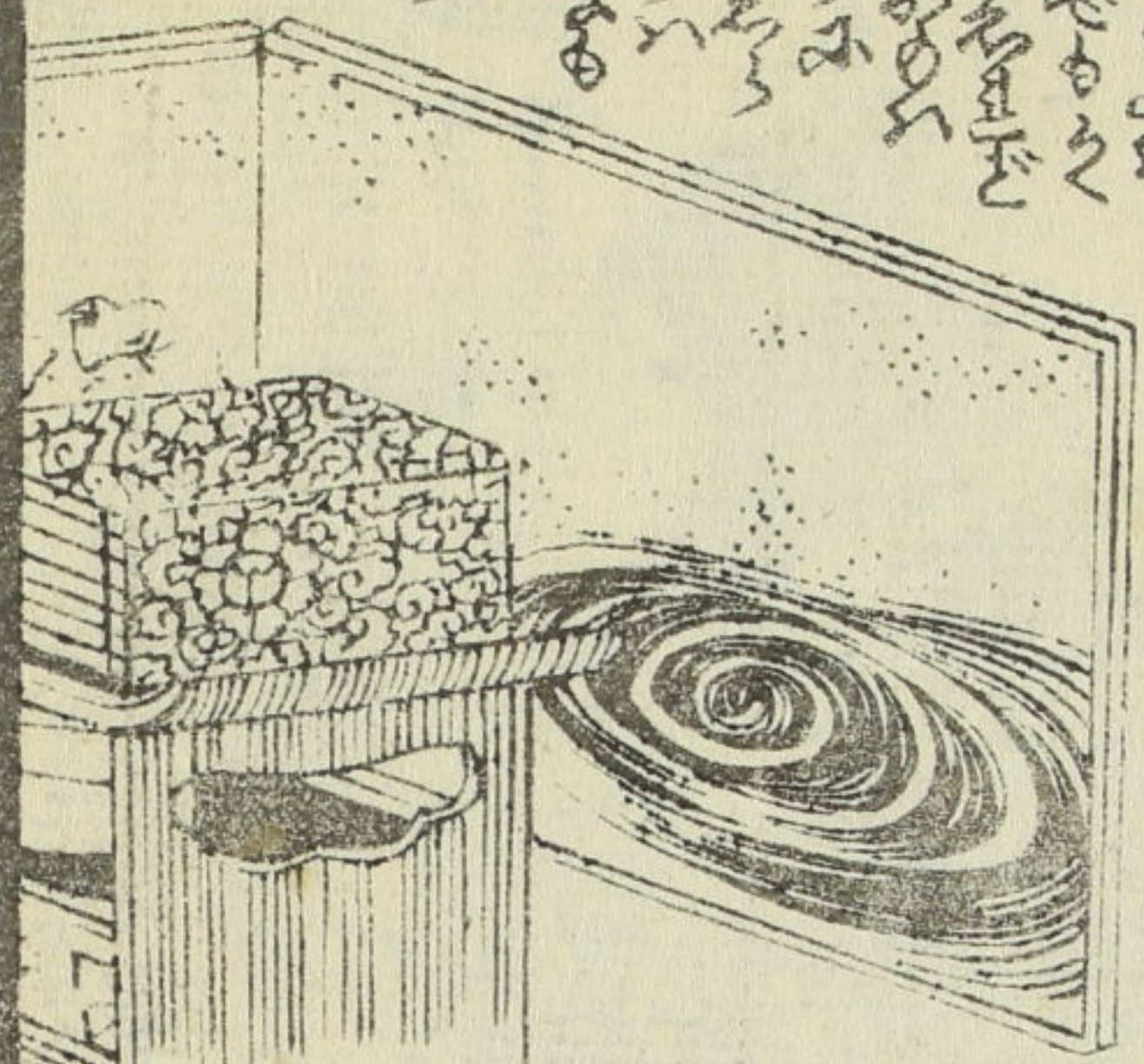
芳年画



野菊

三月十四年トシのちうつ
 あらぬのちとありて
 入のちのちとありて
 むふとちのちとありて
 ちのちとありて
 ちのちとありて
 ちのちとありて
 ちのちとありて
 ちのちとありて
 ちのちとありて
 ちのちとありて
 ちのちとありて
 ちのちとありて
 ちのちとありて

ふもあつて井泉殿の池のちの
 上のちのちとありて
 驪山宮のちのちとありて
 ちのちとありて
 ちのちとありて
 ちのちとありて
 ちのちとありて
 ちのちとありて
 ちのちとありて
 ちのちとありて
 ちのちとありて
 ちのちとありて



又えあふちりちの
 ちのちとありて
 ちのちとありて
 ちのちとありて
 ちのちとありて
 ちのちとありて
 ちのちとありて
 ちのちとありて
 ちのちとありて
 ちのちとありて

ちのちとありて
 ちのちとありて
 ちのちとありて
 ちのちとありて
 ちのちとありて
 ちのちとありて
 ちのちとありて
 ちのちとありて
 ちのちとありて
 ちのちとありて

三月十四年トシのちうつ
 あらぬのちとありて
 入のちのちとありて
 むふとちのちとありて
 ちのちとありて
 ちのちとありて
 ちのちとありて
 ちのちとありて
 ちのちとありて
 ちのちとありて
 ちのちとありて
 ちのちとありて
 ちのちとありて
 ちのちとありて
 ちのちとありて
 ちのちとありて
 ちのちとありて
 ちのちとありて
 ちのちとありて
 ちのちとありて
 ちのちとありて
 ちのちとありて
 ちのちとありて
 ちのちとありて



ちのちとありて
 ちのちとありて
 ちのちとありて
 ちのちとありて
 ちのちとありて
 ちのちとありて
 ちのちとありて
 ちのちとありて
 ちのちとありて
 ちのちとありて
 ちのちとありて
 ちのちとありて
 ちのちとありて
 ちのちとありて
 ちのちとありて
 ちのちとありて
 ちのちとありて
 ちのちとありて
 ちのちとありて
 ちのちとありて
 ちのちとありて
 ちのちとありて
 ちのちとありて

鶴亭秀賀の
 一猛斎芳虎画
 此の巻の
 作者は
 鶴亭秀賀
 一猛斎
 芳虎
 の
 画
 也

鶴亭秀賀作 一猛斎芳虎画



此の巻の
 作者は
 鶴亭秀賀
 一猛斎
 芳虎
 の
 画
 也

芳川春壽 幻阿竹噺聞書三編 御所櫻梅松録十五

川上行義復讐新話二編 名所東京新圖 如見

澤村田之助曙草紙五編 武者切附本品々

坂東彦三倭一流三編 新形折本品々

白曾阿繁顛末三編 石摺略曆品々

島田一郎梅雨日記五編 作者 岡本勘造

其名高橋毒婦小傳七編 板主 綱島龜吉

芳川春壽 聞 本 起 泉 作

