

3  
4  
5  
6  
7  
8  
9  
30  
1  
2  
3  
4  
5  
6  
7  
8  
9  
40  
1  
2  
3

御所

梅 うめ

櫻 さくら

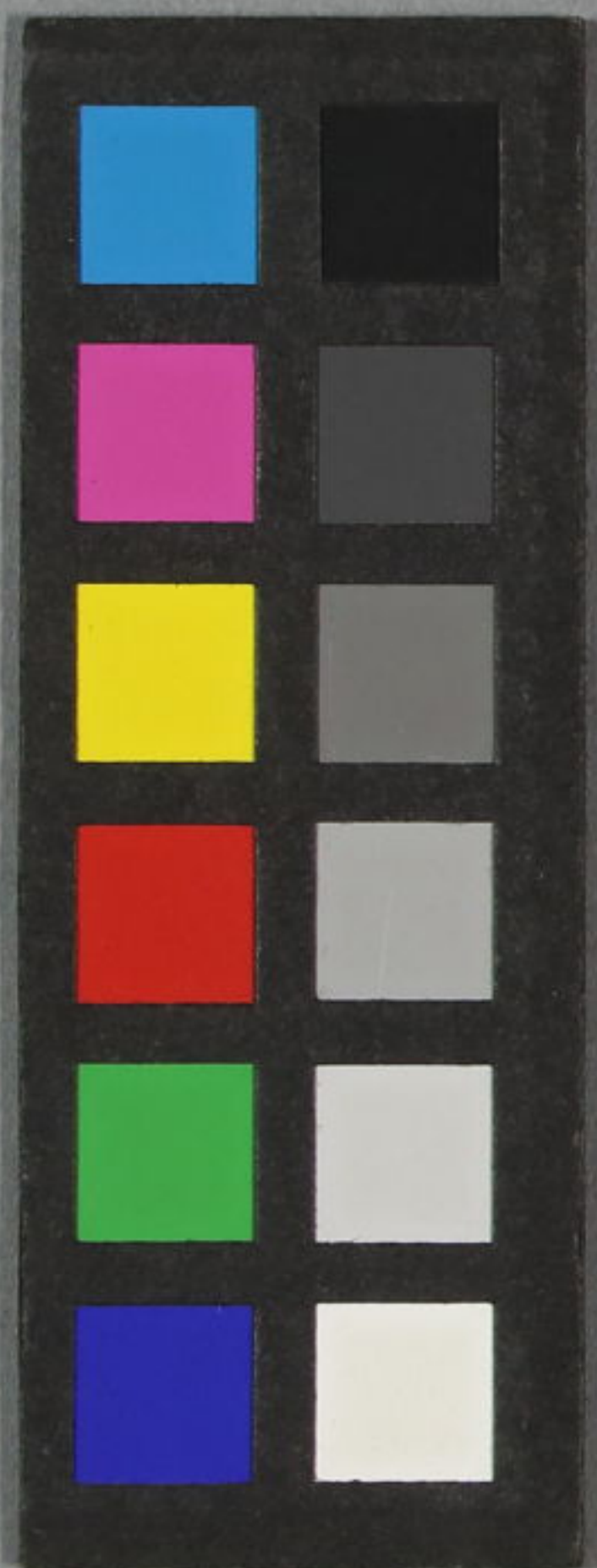
録 ろく

錦橋堂寿梓

丙寅春新鑄

上之巻

~ 13  
3721  
19





海公十

前生應ふ合歡の精宜<sup>ま</sup>後身<sup>の</sup>必海<sup>の</sup>瀬と多<sup>く</sup>べ<sup>し</sup>。甚<sup>つ</sup>麼<sup>ふ</sup>々<sup>々</sup>  
 と揺<sup>ゆ</sup>り起<sup>お</sup>き<sup>ま</sup>す。前<sup>ま</sup>後<sup>の</sup>も不<sup>し</sup>知<sup>ら</sup>ぬ上<sup>に</sup>居<sup>を</sup>る。夢<sup>の</sup>を破<sup>や</sup>れ誰<sup>れ</sup>人<sup>か</sup>  
 哉<sup>や</sup>と能<sup>よ</sup>視<sup>み</sup>る。梓<sup>す</sup>元<sup>げん</sup>錦<sup>きん</sup>橋<sup>はし</sup>堂<sup>どう</sup>の主人<sup>の</sup>ありしが。徴<sup>てい</sup>  
 契<sup>せき</sup>あるが。先<sup>ま</sup>醒<sup>め</sup>奚<sup>も</sup>徒<sup>も</sup>み睡<sup>る</sup>りと可<sup>あ</sup>惜<sup>や</sup>光<sup>の</sup>陰<sup>を</sup>と過<sup>す</sup>  
 るも。彼<sup>の</sup>人<sup>の</sup>柀<sup>の</sup>の精<sup>の</sup>と言<sup>ひ</sup>ん致<sup>し</sup>將<sup>を</sup>離<sup>る</sup>妓<sup>の</sup>の  
 再<sup>ま</sup>来<sup>ら</sup>とせん歎<sup>か</sup>所謂<sup>の</sup>夢<sup>を</sup>  
 中<sup>の</sup>先生<sup>の</sup>あり干<sup>の</sup>時<sup>に</sup>  
 先<sup>の</sup>醒<sup>め</sup>椽<sup>の</sup>松<sup>を</sup>

二丁

門へ13  
 號3721  
 卷19



梅<sup>の</sup>松<sup>の</sup>録<sup>の</sup> 桜<sup>の</sup>所<sup>の</sup>  
 第十<sup>の</sup>輝<sup>の</sup>上<sup>の</sup>の<sup>ま</sup>ま  
 美<sup>の</sup>麗<sup>の</sup>楼<sup>の</sup>と人<sup>の</sup>若<sup>の</sup> 留<sup>の</sup>  
 強<sup>の</sup>多<sup>の</sup>樓<sup>の</sup>と人<sup>の</sup>魚<sup>の</sup> 板<sup>の</sup>



本  
木

阿子磨君の  
御乳母常盤木

輝國の室  
壽御前

輝國の愛妾  
毒婦琴浦

毎  
公







Vertical text in the upper left corner of the illustration, likely a title or introductory text.

Vertical text in the lower left corner of the illustration, likely a continuation of the text or a commentary.



Vertical text in the upper left corner of the illustration, likely a title or introductory text.

Vertical text in the lower left corner of the illustration, likely a continuation of the text or a commentary.

Vertical text in the upper right corner of the illustration, likely a title or introductory text.

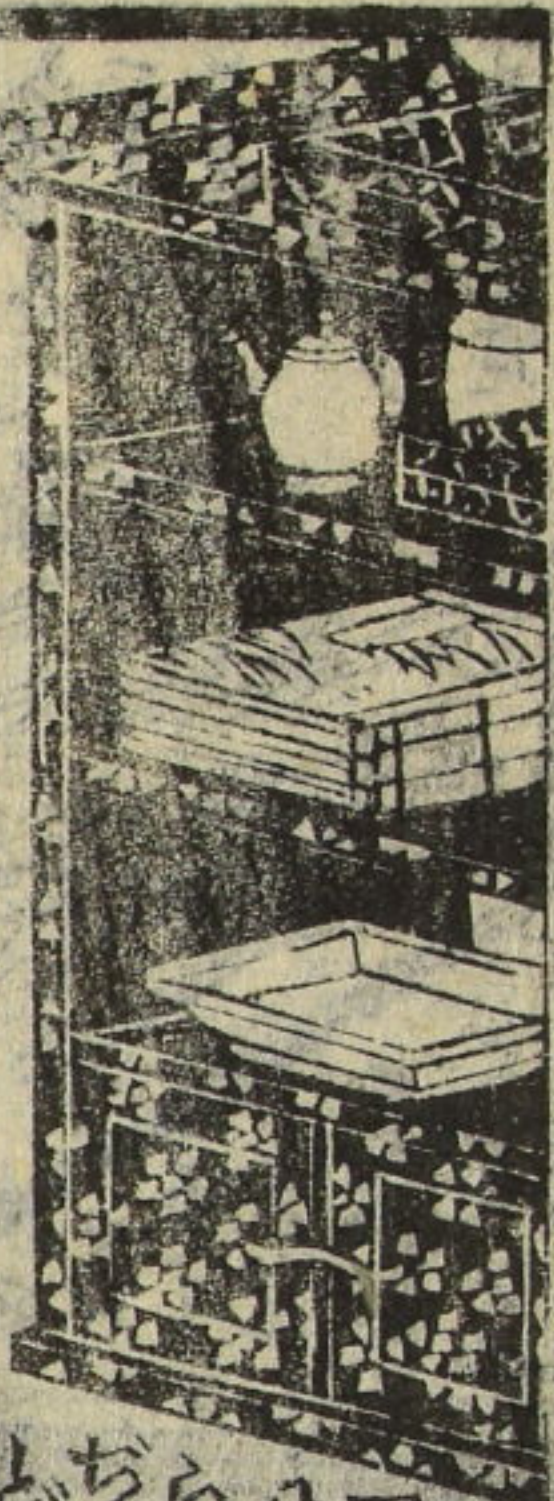
Vertical text in the lower right corner of the illustration, likely a continuation of the text or a commentary.



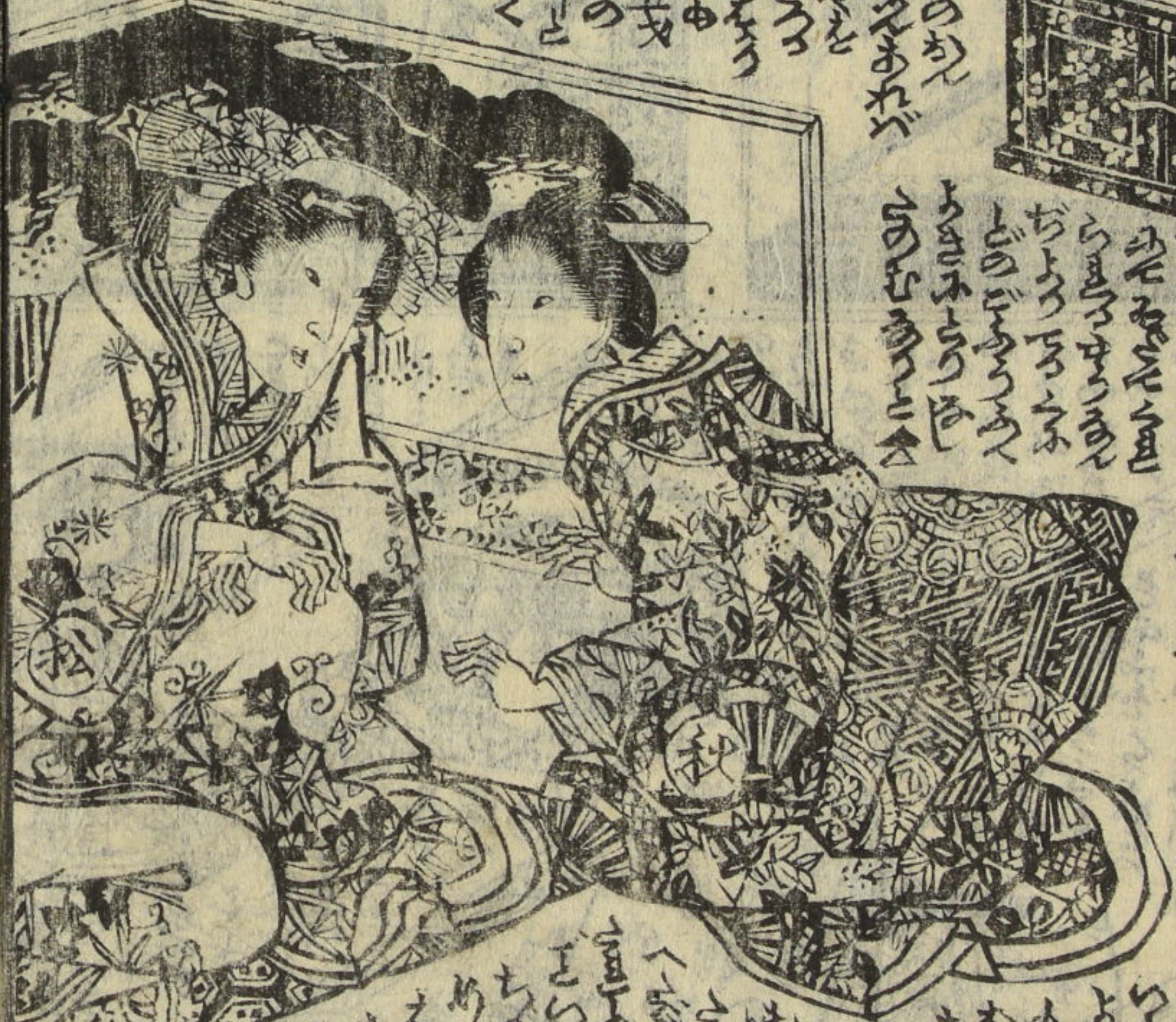






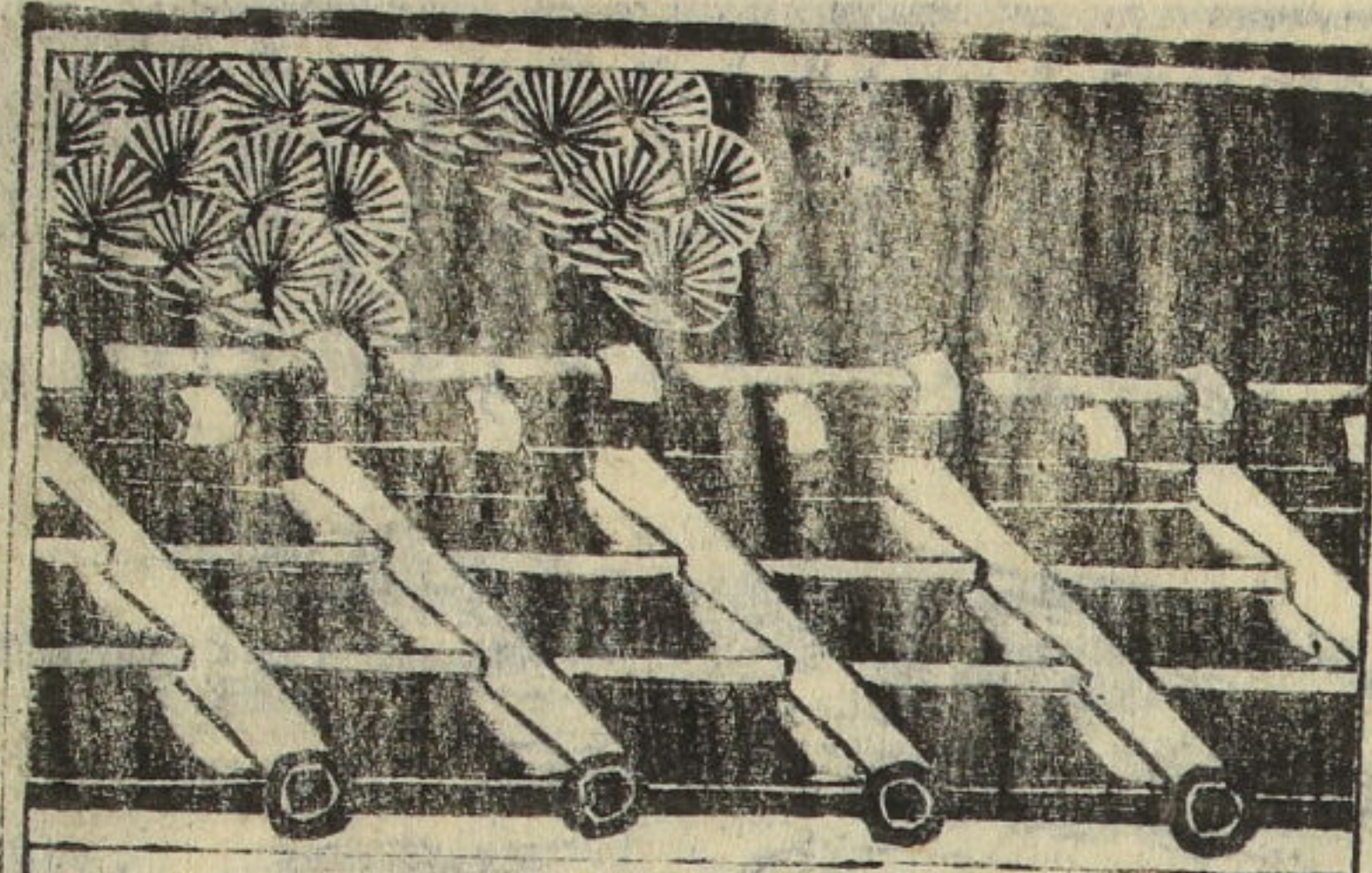


Handwritten text in the upper right corner of the right page.



Handwritten text in the lower right corner of the right page.

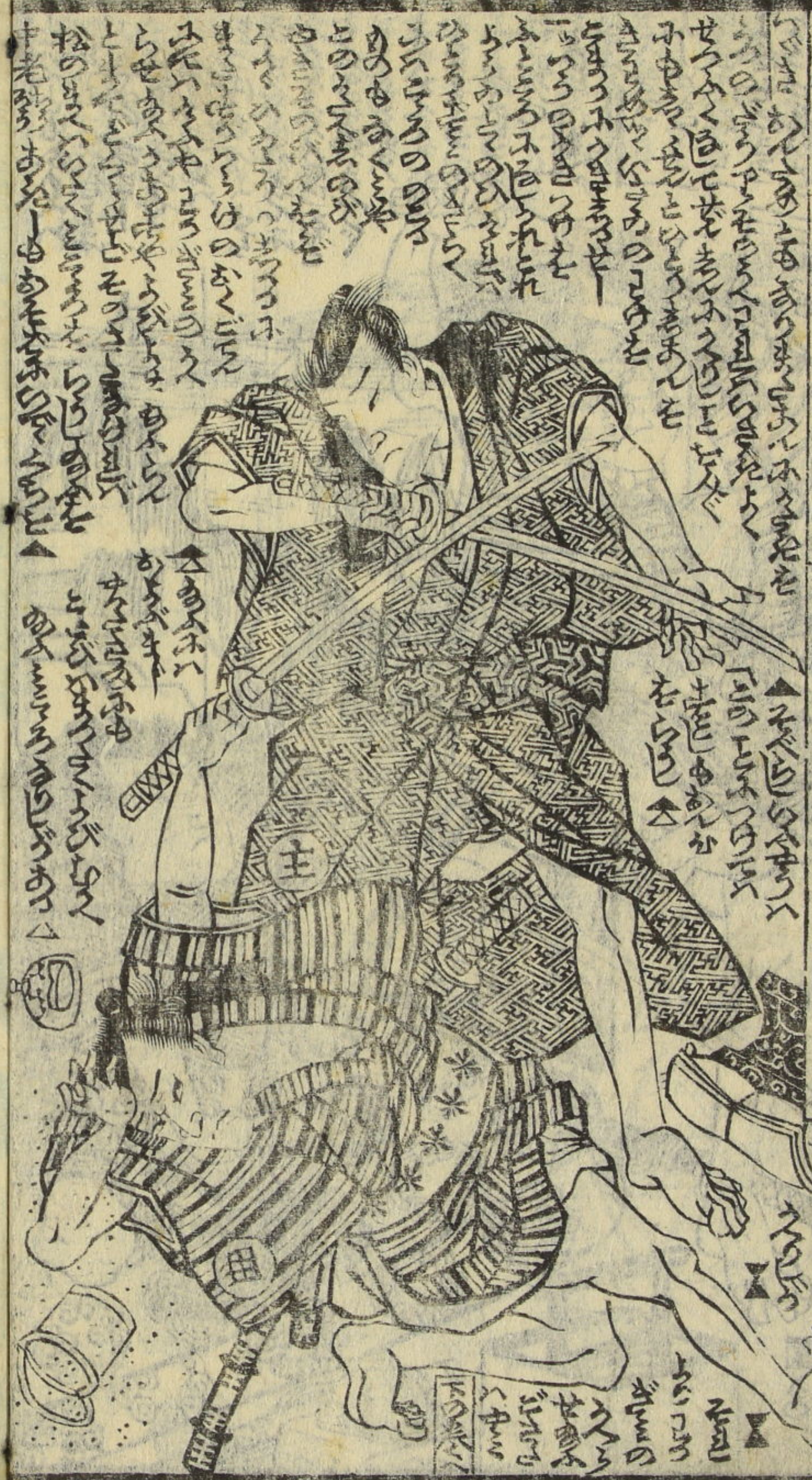
Handwritten text in the upper left corner of the right page.



Handwritten text in the lower left corner of the left page.



# 秀賀作 芳虎 畫



御藥 固齧散 大包代百銅  
小包代三十二銅  
功一ぬのむ 一うねむ 一らみ血  
能一血のろる 一とさきまね  
●用ひせりのう せふさきとねあう一

以て茶のう  
ひ粉のうとと  
さ方とくもぬのうの  
清淨 白妙 一包代  
精製 三二銅  
る久かへ入れ茶也  
無とるくある  
ゆたのて

寝小便大奇藥 一包代  
三百銅  
いふと年久し病癒せも大人小兒  
男女とも一包あくるあくる

無病 養生手引草 全 京山翁著  
長壽 冊二 廣重画

美玉百人一首 中本形 全壹冊  
錦玉百人一首 半紙本 全壹冊

離鶴 紅摺本 京山翁著  
女中用文玉半箱 中本形

觀音靈驗記 大錦 豐國画  
百番揃 國貞画  
應賀著

武者かみ 大錦 芳虎画  
一名人相合 番揃 秀賀作

足利縮手染紫 二編 金水作  
廿一編 國貞画

