

2
3
4
5
6
7
8
9
30
1
2
3
4
5
6
7
8
9
40
1
2

第十
第
三

編

鶴

亭

秀
賀
作

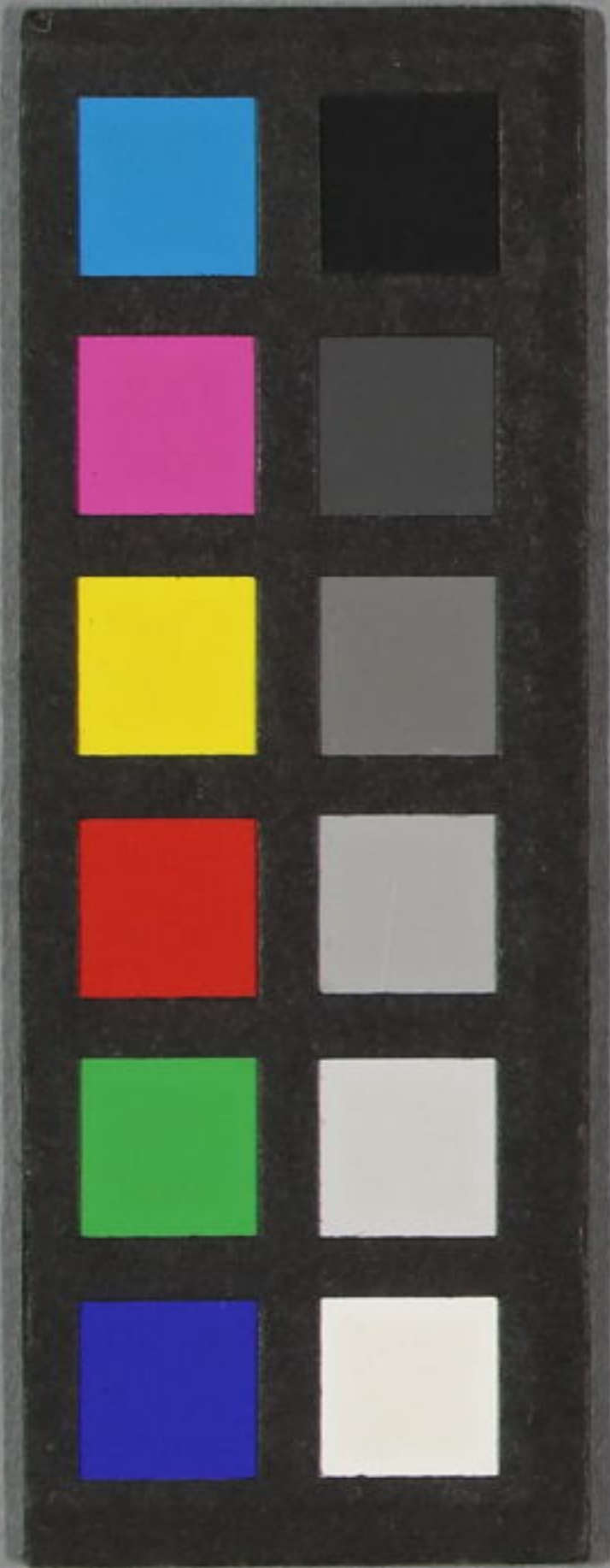
棋
蝶
樓

國
貞
画

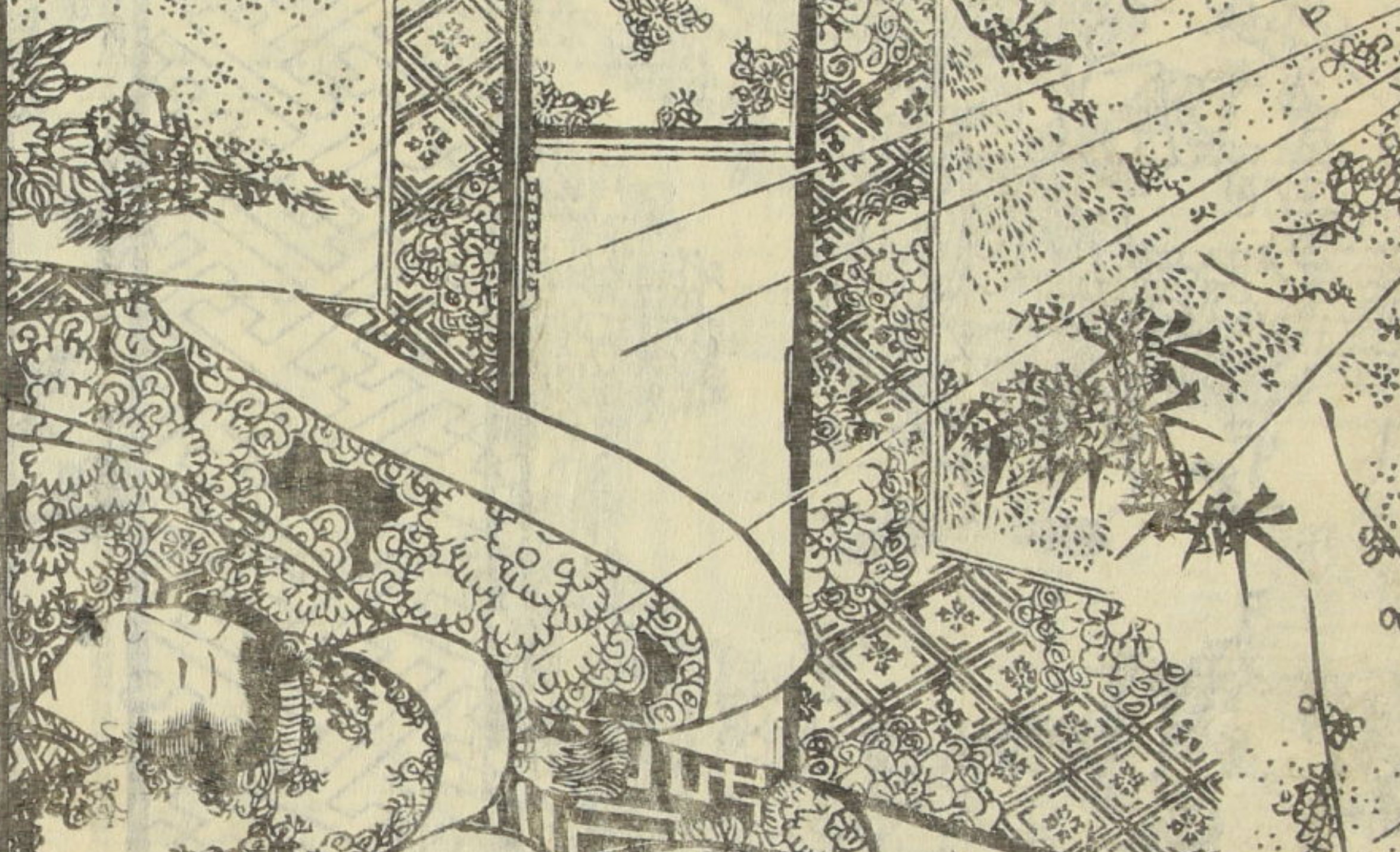
外題
西之
三
團
包



~ 13
3721
6



Handwritten text in the top right corner of the right page, including the characters '梅丸金三'.



Handwritten text in the bottom right corner of the right page, including the characters '梅丸金三'.

Handwritten text in the top left corner of the left page.



Handwritten text in the bottom left corner of the left page.

鶴亭秀賀作

▲此の巻の由の事は... 人撰物... 鶴亭秀賀作



蝶樓國貞画

ついでに... 蝶樓國貞画

○是の四... 蝶樓國貞画

萬延二辛酉春開板目錄

御所櫻梅松録

初編三編... 御世継を産んとの角附合ふ始り... 御世継を産んとの角附合ふ始り... 御世継を産んとの角附合ふ始り...

御所 櫻梅松録 初編ヨリ 五編迄出板 鶴亭秀賀作 歌川國貞画

教革女房形氣 廿一編 鶴亭秀賀作 廿二編 蝶樓國貞画

足利絹手深紫 三編金水作 源家武勇鑑 二編秀賀校合 一編芳虎画録

庄地本問屋 錦橋堂 山田屋庄次郎板

南傳馬川二十日

