



教 草

女房形氣

秀賀化 世三編

岡貞画

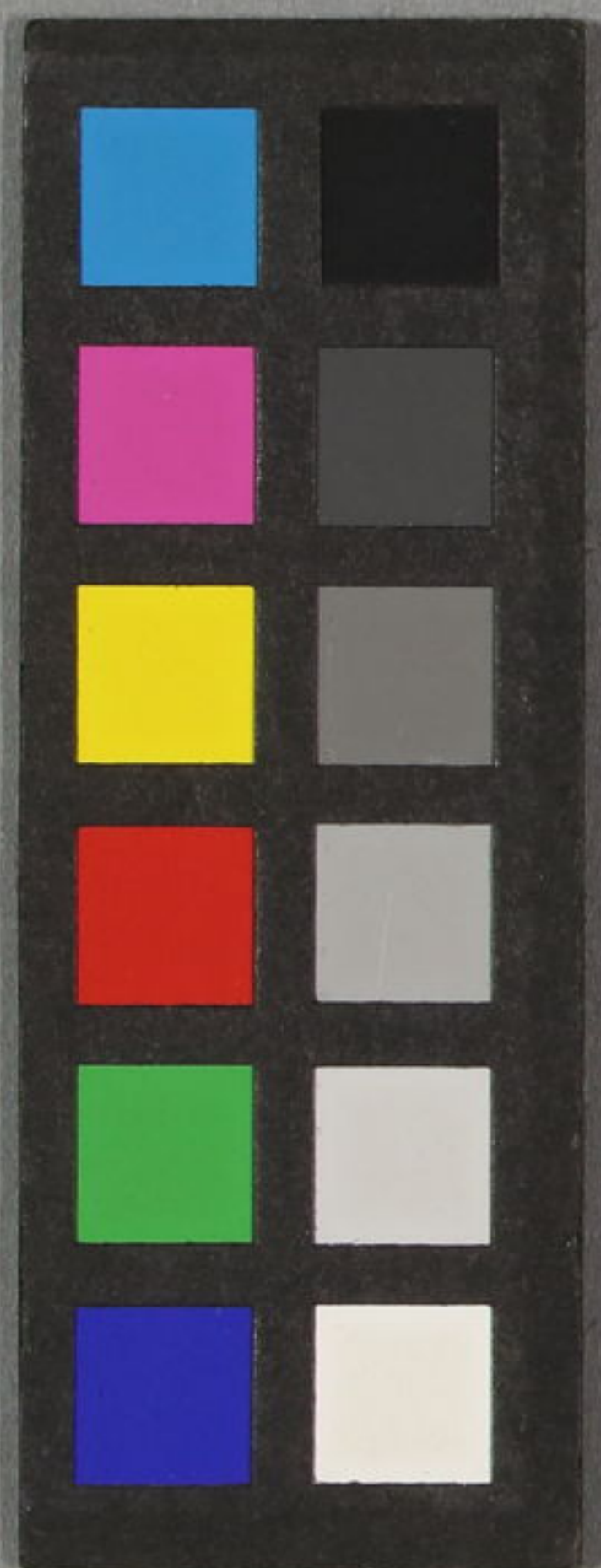
珍標堂

秀祥

岡



~ 13
3703
23





歌川國貞画

鶴亭秀賀作

教草女房
形氣世三
編丑秋新板

什題衣箱西園

下

上

門へ13
 號3703
 卷23

女房
 如之
 如之
 乃春
 下
 乃春



教草女房形氣世三編止巻

換序

終日兼好めくく机に向ひ女房形氣の
 世三編稿と種々小工風を傲せ
 りみせ下手の書考休息の似て
 如意輪の祈り
 如之
 如之
 如之



呼覚王の
 東殿方様
 去年遠行あり
 東巻の由京山
 公前有の長
 驚怖仰天

女房世三

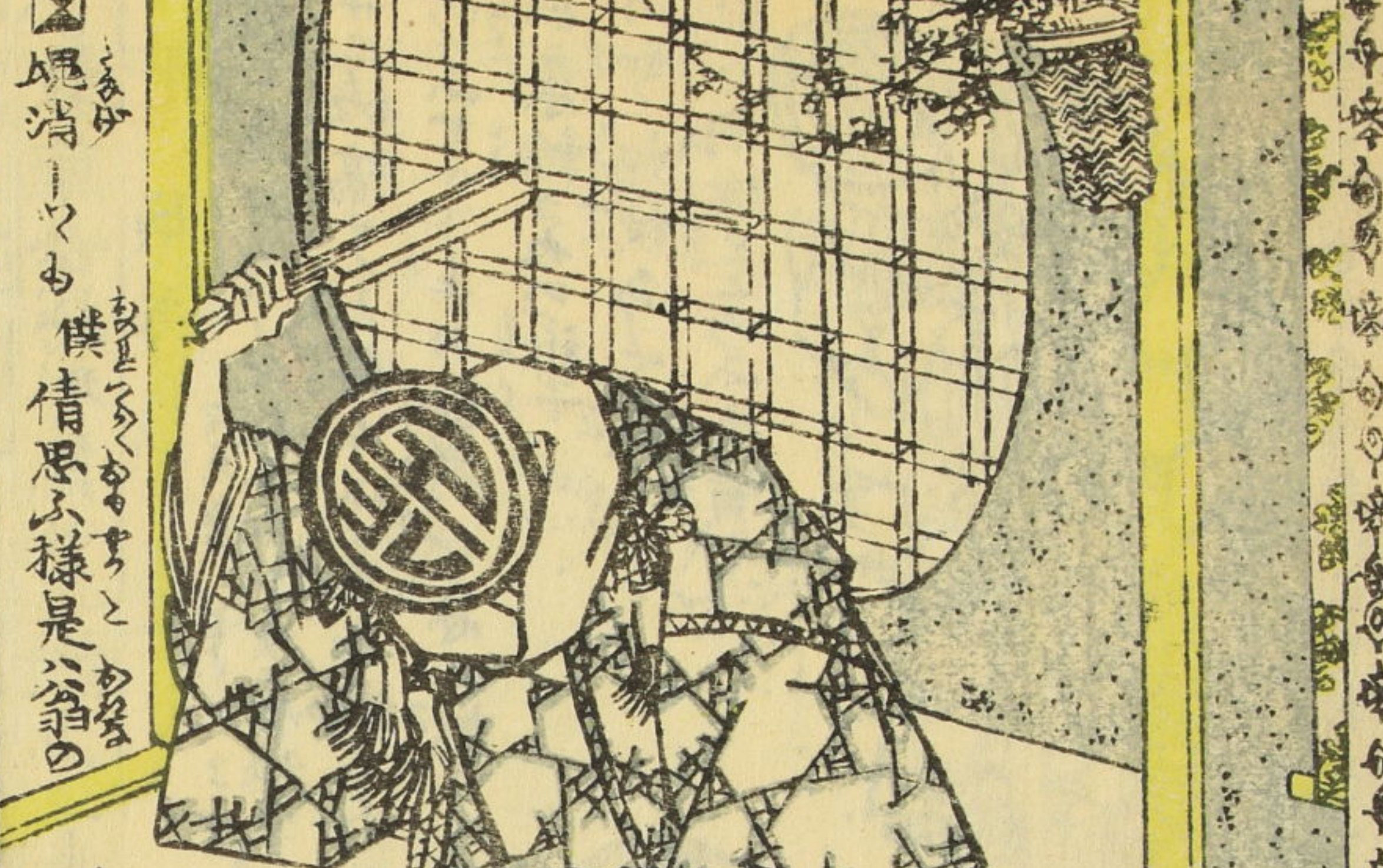
種を時置早 教草み接穂まんと斯

近小想いと擬は趣向ふ竭らんと憐れ
其筋を教へて現れぬと思へ平然
平身低頭して其未意を訪ふ翁
對話も多し持る扇子を平が重し
罵る曰鮑魚の肆み入る時其臭を忘る
亦無学文盲の癖とて名利を好む紳
官も紳を望むと虫良の紳官も
たる紳を不得無闇人の糟粕をありて
一員の作者うと思ひ未世の汚名を殘ま
知らず就中予が女房形氣ハ既み
題号も如く教草の
ち道中巻中尽く
勸善美意を含む而るに亦



再應翁
の負を
視る
紳
唯々
想
居る
口惜し
腹中
汗を出
居る
言を止
惜し
腹中

魂消しつも 情思ふ様是は翁の



醜態を不用出放題を
並べ好と思ふ翁不義
不孝のめを巻中の主とする

紳は何の謂を刺趣向の
場を折合是我其下處現
且之智慧を借まと思ふ翁
己身の負を
知れ
西為
懼れ
言葉
急
速く書を書き
下編著を止
下は
一台中出

Handwritten text in the top right corner of the right page, written in vertical columns.

Handwritten text in the middle right section of the right page, written in vertical columns.

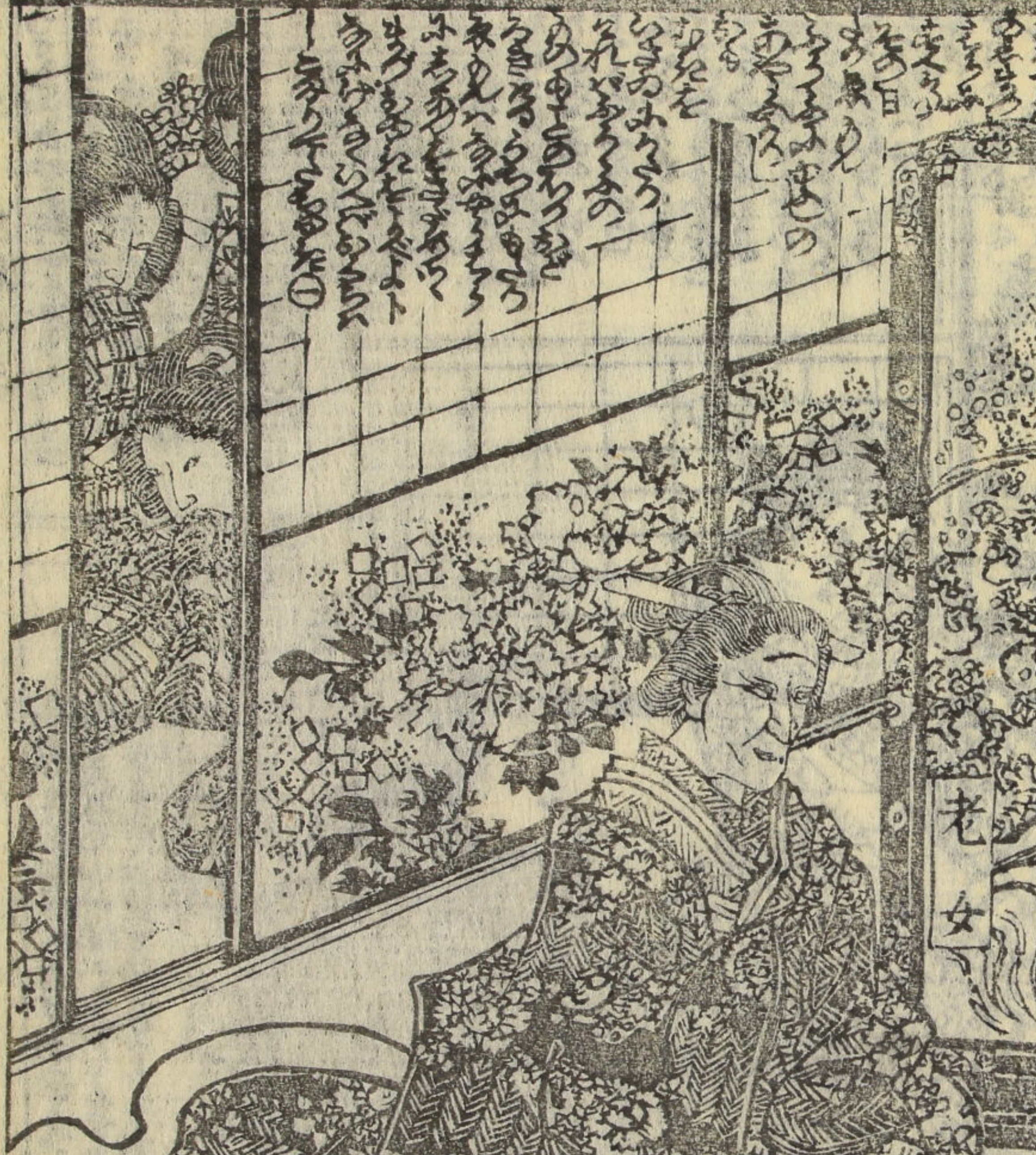
Handwritten text in the bottom right corner of the right page, written in vertical columns.

其三
Handwritten text in the top left corner of the right page, written in vertical columns.



Handwritten text in the bottom left corner of the right page, written in vertical columns.

Handwritten text in the top left corner of the left page, written in vertical columns.



Handwritten text in the bottom left corner of the left page, written in vertical columns.



Vertical column of handwritten text in Kuzushiji, located at the top left of the illustration area.

Vertical column of handwritten text on the right side of the illustration, between the two women.

Vertical column of handwritten text at the bottom right of the illustration.



Vertical column of handwritten text at the top left of the illustration area.

Large block of handwritten text in the center of the illustration area, with some characters enclosed in boxes.

Large block of handwritten text at the bottom of the illustration area.

五段

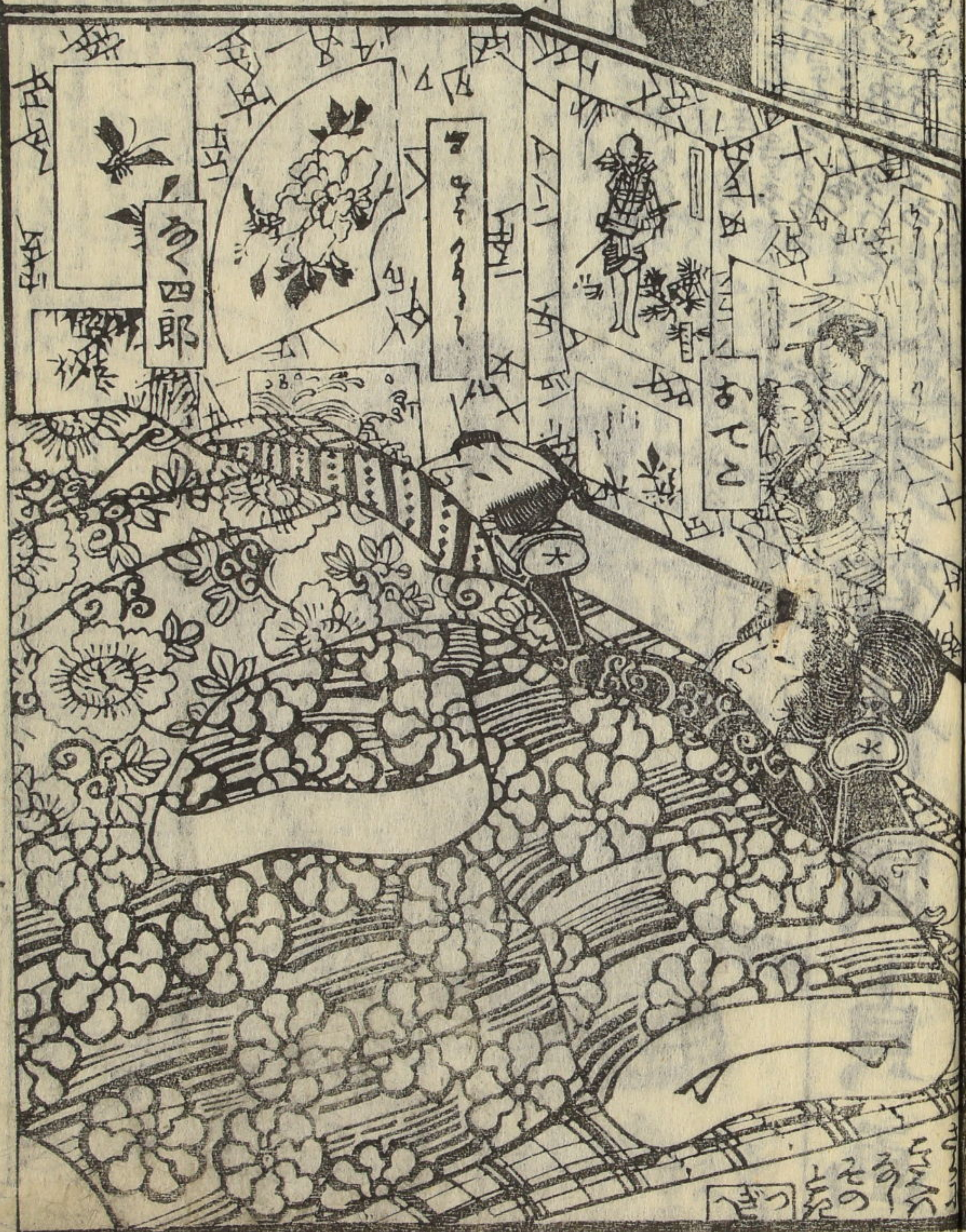
いふはなをくちかへしむるはむねの
 ちきりおほくはかりのしむるはむねの
 おのちきりおほくはかりのしむるはむねの
 おのちきりおほくはかりのしむるはむねの
 おのちきりおほくはかりのしむるはむねの

いふはなをくちかへしむるはむねの
 ちきりおほくはかりのしむるはむねの
 おのちきりおほくはかりのしむるはむねの
 おのちきりおほくはかりのしむるはむねの
 おのちきりおほくはかりのしむるはむねの



いふはなをくちかへしむるはむねの
 ちきりおほくはかりのしむるはむねの
 おのちきりおほくはかりのしむるはむねの
 おのちきりおほくはかりのしむるはむねの
 おのちきりおほくはかりのしむるはむねの

いふはなをくちかへしむるはむねの
 ちきりおほくはかりのしむるはむねの
 おのちきりおほくはかりのしむるはむねの
 おのちきりおほくはかりのしむるはむねの
 おのちきりおほくはかりのしむるはむねの



いふはなをくちかへしむるはむねの
 ちきりおほくはかりのしむるはむねの
 おのちきりおほくはかりのしむるはむねの
 おのちきりおほくはかりのしむるはむねの
 おのちきりおほくはかりのしむるはむねの

一丁目京焼... 九代一... 男大... 女... 月... 妙... 粉...

秀賀作 國貞画



①... ②... ③... ④... ⑤...

一丁目京焼... 九代一... 男大... 女... 月... 妙... 粉...



①... ②... ③... ④... ⑤...

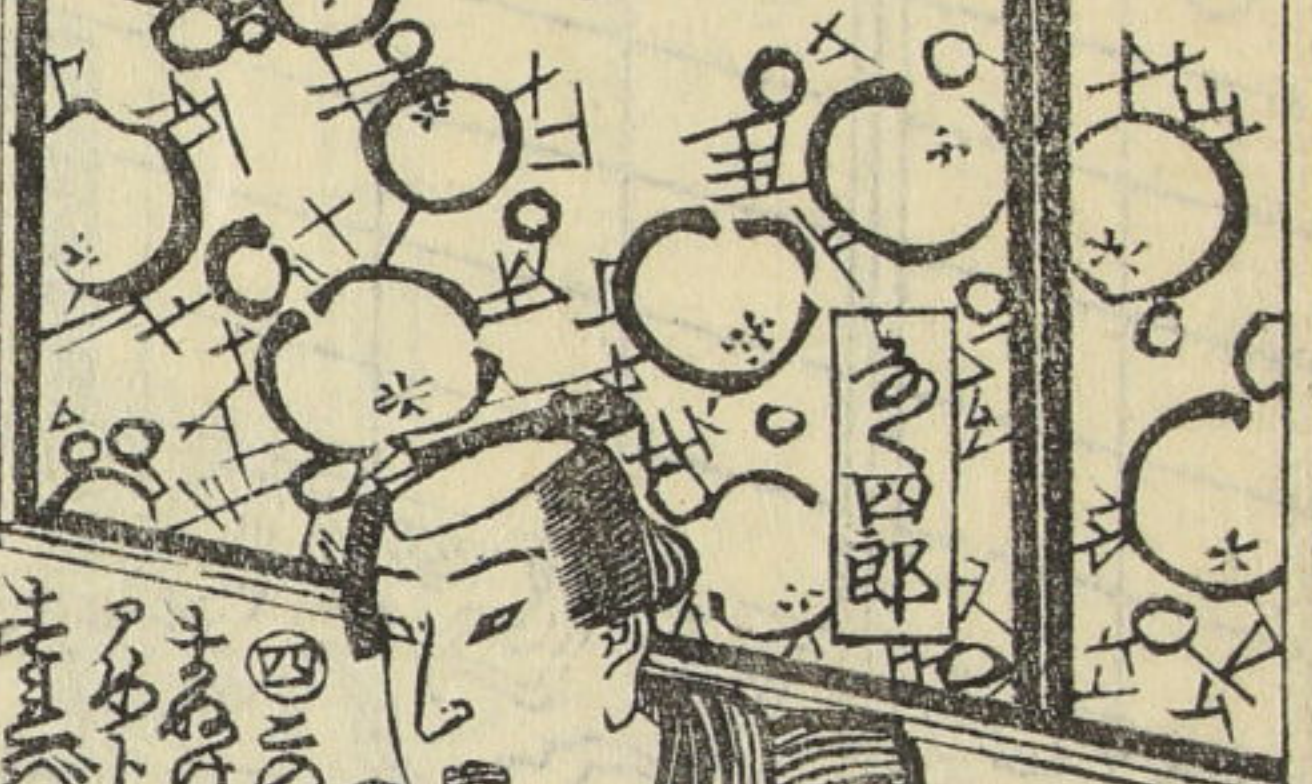
女房形気廿三編下

六段

六段の四郎

あやうし... (Vertical text describing the scene or characters)

王助



四郎

あやうし... (Vertical text near the seated man)

あやうし... (Vertical text between the woman and the man)

父

あやうし... (Vertical text at the bottom right)

あやうし... (Vertical text at the top left)

あやうし... (Vertical text on the left side)





あはれおぼやかし
くさくさおぼやかし
あはれおぼやかし
くさくさおぼやかし
あはれおぼやかし
くさくさおぼやかし
あはれおぼやかし
くさくさおぼやかし
あはれおぼやかし
くさくさおぼやかし

かんと

あはれおぼやかし
くさくさおぼやかし
あはれおぼやかし
くさくさおぼやかし
あはれおぼやかし
くさくさおぼやかし
あはれおぼやかし
くさくさおぼやかし



あはれおぼやかし
くさくさおぼやかし
あはれおぼやかし
くさくさおぼやかし
あはれおぼやかし
くさくさおぼやかし
あはれおぼやかし
くさくさおぼやかし

吉五郎

かんと

あはれおぼやかし
くさくさおぼやかし
あはれおぼやかし
くさくさおぼやかし
あはれおぼやかし
くさくさおぼやかし
あはれおぼやかし
くさくさおぼやかし



Vertical columns of handwritten Japanese text on the left side of the page, including the characters 'おの母' written vertically.

Vertical columns of handwritten Japanese text located in the upper middle section of the page.

Vertical columns of handwritten Japanese text located in the lower middle section of the page.

Vertical columns of handwritten Japanese text on the right side of the page, including the characters '吉五郎' written vertically.

Vertical columns of handwritten Japanese text located in the lower right section of the page.

Vertical columns of handwritten Japanese text located in the lower right corner of the page.

吉五郎



おに

あつたふまゝに
 ひまごゝあぢもろくを
 マもろろろろろろ
 んんんん
 地頭彦と
 んんんん
 んんんん
 んんんん
 んんんん
 んんんん

吉五郎よあつたふまゝに
 マもろろろろろろ
 んんんん
 んんんん
 んんんん
 んんんん
 んんんん

あつたふまゝに
 ひまごゝあぢもろくを
 マもろろろろろろ
 んんんん
 んんんん
 んんんん
 んんんん
 んんんん

おぬ

九段



玉の助

あつたふまゝに
 ひまごゝあぢもろくを
 マもろろろろろろ
 んんんん
 んんんん
 んんんん
 んんんん
 んんんん

あつたふまゝに
 ひまごゝあぢもろくを
 マもろろろろろろ
 んんんん
 んんんん
 んんんん
 んんんん
 んんんん

① 女三の世三
② 女三の世三



女三の世三

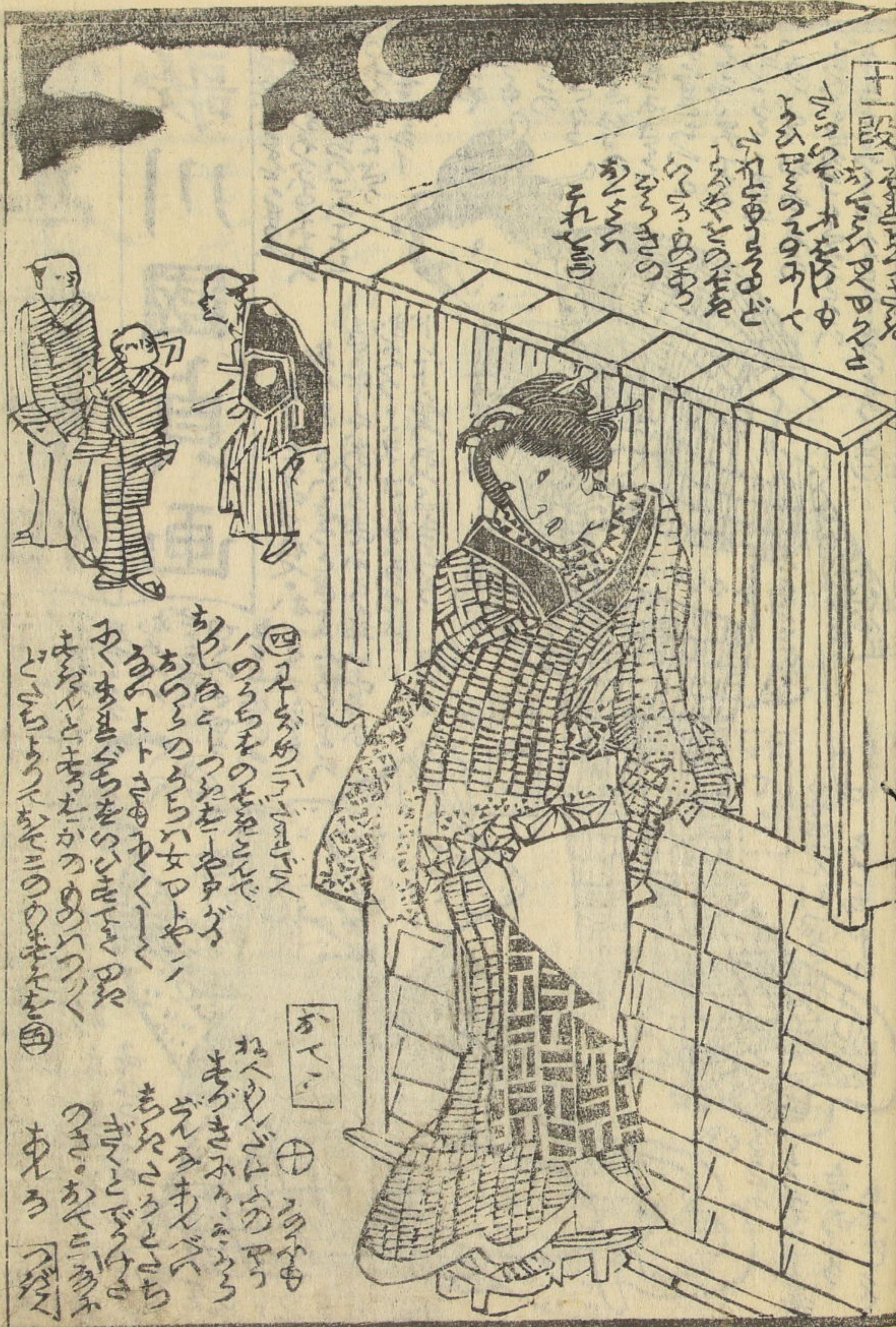
女三の世三

① 女三の世三
② 女三の世三

③ 女三の世三
④ 女三の世三

⑤ 女三の世三
⑥ 女三の世三

⑦ 女三の世三
⑧ 女三の世三



十一段

① 女三の世三
② 女三の世三

③ 女三の世三
④ 女三の世三

⑤ 女三の世三
⑥ 女三の世三

春開鷓目錄

庄地本錦繪問屋 錦橋堂山田屋庄次郎板	廿化表狐草紙 三編 善書文作 五編 芳原進	日記 二編 應賀作 八尾 芳虎画	御所櫻梅松録 六編 鷓亭秀賀作 十一編 保珠樓國貞画	教草女房形氣 三編 秀賀作 廿四編 國貞画	童繪解萬國新 四編 善書文作 二編 芳原進
-----------------------	-----------------------------	------------------------	----------------------------------	-----------------------------	-----------------------------

鶴亭秀賀作
歌川國貞画



